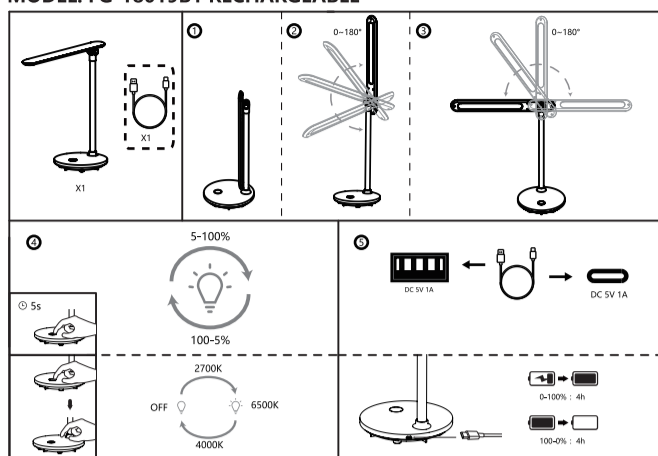


EN LED DESK LAMP(ROUND BASE) RECHARGEABLE

MODEL: FG-18019B1 RECHARGEABLE



Specifications
1.LEDs : 2835LEDx36pcs
2.LED color temperature:3000K-6500K
3.Power Source:DC 5V
4.Rated power:3W
5.Lumen:200lm
6.IP class: 20
7.Size: 150x 150 x 369 mm
8.Product Weight: 680g
9.Battery Capacity: 1800mAh
10.Available time:4~5H full charged

- The light source of this lamp is irreplaceable. The whole lamp should be replaced when the light comes to its end of life.
- Please use it on a flat and smooth desk in case of falling. Please do not use it under wet and extreme high temperature circumstance.
- With USB cable, lamp can be charged with a PC, mobile power pack/ backup battery or power adapter etc.
- The indicator light reads red when charging, and then turns off after a full charge.
- 1800mAh lithium battery is applied to this lamp. The time for fully charged is 4 hours and the battery would be damaged if charging for long time. The lamp could work for 4~5 hours once fully charged.

Important notes

- Do not shake the lampshade or the arm, and adjust the lamp gently.
- The light source of this lamp is not replaceable. Once the light source needs to be replaced, the whole lamp shall be replaced.
- Do not look at the light source directly.

2.Warm light, white light and natural light are available for this lamp. Just slightly touch the button that controlling on/off and light modes. The adjust the brightness with long press the button. The lamp could record the brightness of last time when open the lamp again.
3. The lamp head could be adjusted up and down, left and right respectively by 180 degree which satisfy you with different angles.

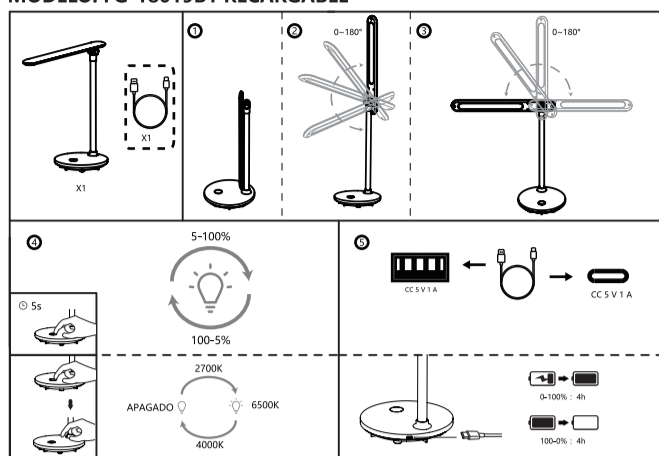
Attention!
Product working temperature: 0°C ~ 40°C, relative humidity: less than 98%.
Product storage temperature: -10°C ~ 60°C, relative humidity: less than 98%.

Cautions

- The lamp for indoor use only.
- Do not use the lamp in humid environment.
- Do not wipe the surface of the lamp with acid or alkaline detergent.
- Please unplug the power adaptor if not using for a long time.
- Do not disassemble the product and repair it by yourself.
- Do not place the lamp in direct sunlight or near a heat source.
- Do not place the lamp near flammable materials.
- Do not place the lamp on an uneven surface or on an incline of more than 6 degrees.
- Do not place the lamp in soft or flammable places.
- Do not insert metal pieces or flammable materials into the small gap of the device.
- Unplug the plug immediately if the lamp emits smoke or an unusual smell.
- Please do not touch the plug with wet hands.
- The lamp output wire should not be knotted during use, it should be stretched naturally.
- Do not use multi-functional socket adaptor.
- If the external power cord is damaged, please do not use the lamp and contact with the nearby dealer for replacement.

ES LÁMPARA LED DE ESCRITORIO (BASE REDONDA) RECARGABLE

MODELO: FG-18019B1 RECARGABLE



Especificaciones
1.LED: 2835LEDx36pcs
2.Temperatura del color del LED:3000K-6500K
3.Fuente de alimentación: CC 5 V
4.Potencia nominal: 3 W
5.Lúmenes: 200 lm
6.Clase IP: 20
7.Tamaño: 150 x 150 x 369 mm
8.Peso del producto: 680 g
9.Capacidad de la batería: 1800 mah
10.Tiempo de funcionamiento: 4~5 horas desde la carga completa

- La fuente de luz de esta lámpara no es reemplazable. Deberá sustituir toda la lámpara cuando esta llegue al final de su vida útil.
- Utilícela sobre un escritorio plano y liso para evitar que se caiga. No la utilice en ambientes húmedos o con temperaturas extremadamente altas.
- Con el cable USB, la lámpara se puede cargar a través de un PC, una batería portátil, una batería de reserva o un adaptador de corriente, etc.
- La luz indicadora se iluminará en rojo durante la carga y se apagará cuando la carga esté completa.
- Esta lámpara incorpora una batería de litio de 1800 mAh. El tiempo de carga completa es de 4 horas y la batería se puede dañar si se deja cargando durante demasiado tiempo. La lámpara puede funcionar durante 4 ~ 5 horas una vez cargada completamente.

Notas importantes

- No sacuda la pantalla ni el brazo y ajuste la lámpara con cuidado.
- La fuente de luz de esta lámpara no es reemplazable. Cuando necesite sustituir la fuente de luz, deberá reemplazar toda la lámpara.
- No mire directamente a la luz.

2. Permite elegir entre luz cálida, la luz blanca y la luz natural. Solo tiene que pulsar suavemente el botón que controla el encendido / apagado y los modos de luz. Ajuste el brillo manteniendo pulsado el botón. La lámpara puede memorizar el brillo utilizado por última vez cuando se encienda de nuevo.
3. El cabezal de la lámpara se puede ajustar hacia arriba y hacia abajo, a la izquierda y a la derecha, respectivamente, 180 grados.

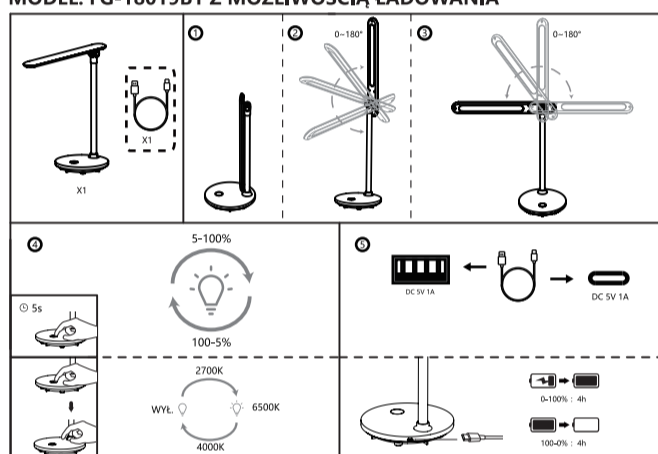
¡Atención!
Temperatura de funcionamiento del producto: 0 °C ~ 40 °C, humedad relativa: menos del 98 %.
Temperatura de almacenamiento del producto: -10 °C ~ 60 °C, humedad relativa: menos del 98 %.

Precauciones

- La lámpara solo debe utilizarse en interiores.
- No utilice la lámpara en ambientes húmedos.
- No limpie la superficie de la lámpara con productos ácidos o alcalinos.
- Desenchufe el cable de corriente si no va a utilizar la lámpara durante un largo periodo de tiempo.
- No desmonte el producto ni lo repare usted mismo.
- No coloque la lámpara bajo la luz directa del sol o cerca de fuentes de calor.
- No coloque la lámpara cerca de materiales inflamables.
- No coloque la lámpara sobre superficies irregulares o con una inclinación de más de 6 grados.
- No coloque la lámpara en lugares blandos o inflamables.
- No introduzca piezas metálicas o materiales inflamables por el hueco del aparato.
- Desconecte el enchufe inmediatamente si la lámpara emite humo o un olor extraño.
- No toque el enchufe con las manos mojadas.
- El cable de salida de la lámpara no debe anudarse durante el uso, debe estar estirado de forma natural.
- No utilice adaptadores ni regletas.
- Si el cable de alimentación externo está dañado, no utilice la lámpara y póngase en contacto con el distribuidor más cercano para sustituirlo.

PL LAMPKA BIURKOWA LED (OKRĄGŁA PODSTAWA) Z MOŻLIWOŚCIĄ ŁADOWANIA

MODEL: FG-18019B1 Z MOŻLIWOŚCIĄ ŁADOWANIA



Specyfikacja
1.Diody LED : 2835LEDx36pcs
2.Temperatura barwna LED: 3000K-6500K
3.Źródło zasilania: DC 5V
4.Moc znamionowa: 3W
5.Lumeny: 200 lm
6.Klasa IP: 20
7.Wymiary: 150 x 150 x 369 mm
8.Waga produktu: 680g
9.Pojemność baterii: 1800 mAh
10.Czas ładowania: 4 ~ 5 godzin do pełnego naładowania

- Źródło światła tej lampy jest niewymienne. Cała lampka powinna zostać wymieniona, gdy jej żywotność dobiegnie końca.
- W razie upadku należy używać jej na płaskim i gładkim biurku. Nie używaj jej w wilgotnych warunkach i w ekstremalnie wysokich temperaturach.
- Dzięki kablowi USB lampkę można ładować za pomocą komputera, przenośnego zasobnika/powierbanku itp.
- Podczas ładowania wskaźnik świeci się na czerwono, a następnie wyłącza się po pełnym naładowaniu.
- W lampie zastosowano baterię litową o pojemności 1800 mAh. Czas pełnego naładowania wynosi 4 godziny, a długotrwałe ładowanie może spowodować uszkodzenie akumulatora. Po pełnym naładowaniu lampka może pracować przez 4-5 godzin.

Ważne uwagi

- Nie potrząsaj kłosem ani ramieniem i delikatnie reguluj lampę.
- Źródło światła tej lampy nie jest wymienne. W przypadku konieczności wymiany należy wymienić całą lampkę.
- Nie patrz bezpośrednio na źródło światła.

Użytkowanie
1.W lampie znajduje się 36 diod LED o ciepłym, białym świetle i energooszczędnej, wysokiej luminancji i długiej żywotności. Nie ma efektu oślepienia ani stroboskopu, źródło światła jest bezpieczne dla oczu.

2. Dla lampy tej dostępne jest światło ciepłe, białe oraz naturalne. Wystarczy lekko dotknąć przycisku sterującego włączaniem/wyłączaniem i trybami oświetlenia. Jasność reguluje się długim naciśnięciem przycisku. Po ponownym włączeniu lampka pamięta jasność z ostatniego użycia.
3. Głowicę lampy można regulować odpowiednio w górę i w dół, w lewo i w prawo o 180 stopni, co zapewnia różne kąty nachylenia.

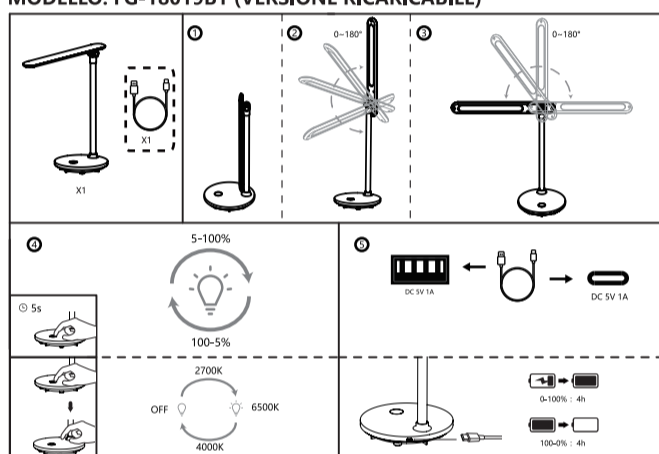
Uwaga!
Temperatura środowiska pracy produktu: 0°C ~ 40°C, wilgotność względna: poniżej 98%.
Temperatura przechowywania produktu: -10°C ~ 60°C, wilgotność względna: poniżej 98%.

Uwagi

- Lampka przeznaczona jest wyłącznie do użytku w pomieszczeniach.
- Nie używaj lampy w wilgotnym środowisku.
- Nie należy przecierać powierzchni lampy detergentami o odczynie kwaśnym lub zasadowym.
- Jeśli urządzenie nie będzie używane przez dłuższy czas, należy odłączyć je od zasilania.
- Nie demontuj produktu i nie naprawiaj go samodzielnie.
- Nie należy umieszczać lampy w bezpośrednim świetle słonecznym lub w pobliżu źródła ciepła.
- Nie umieszczaj lampy w pobliżu materiałów łatwopalnych.
- Nie należy umieszczać lampy na nierównej powierzchni lub w miejscu nachylnym pod kątem większym niż 6 stopni.
- Nie należy umieszczać lampy w miękkich lub łatwopalnych miejscach.
- Nie wolno wkładać metalowych elementów ani łatwopalnych materiałów do niewielkiej szczeliny urządzenia.
- Natychmiast odłącz wtyczkę, jeśli z lampy wydobywa się dym lub nietypowy zapach.
- Nie należy dotykać wtyczki mokrymi rękami.
- Przewoźni wyjściowy lampy nie powinien być zawiązany podczas użytkowania, powinien być naturalnie rozciągnięty.
- Nie należy używać wielofunkcyjnego adaptera gniazda.
- Jeśli zewnętrzny przewód zasilający jest uszkodzony, nie używaj lampy i skontaktuj się z najbliższym sprzedawcą w celu dokonania wymiany.

IT LAMPADA LED DA TAVOLO (BASE TONDA) CON RICARICA USB

MODELLO: FG-18019B1 (VERSIONE RICARICABILE)



Specifiche
1. Tipo di LED: 2835LEDx36pcs
2. Temperatura di colore LED: 3000K-6500K
3. Alimentazione: DC 5V
4. Potenza nominale: 3W
5. Flusso luminoso: 200 lm
6. Grado di protezione IP: 20
7. Dimensioni: 150 x 150 x 369 mm
8. Peso del prodotto: 680 g
9. Capacità della batteria: 1800 mAh
10. Durata della batteria: 4-5 ore a piena carica

- Si prega di posizionarla su una superficie piana e liscia per evitare cadute. Evitare di utilizzarla in ambienti umidi o a temperature estremamente elevate.
- Utilizzando il cavo USB, è possibile ricaricare la lampada tramite PC, alimentatore portatile/batteria esterna o adattatore di alimentazione, ecc.
- Durante la ricarica, si accenderà la spia rossa e si spengnerà una volta completa la carica.
- Questa lampada è dotata di una batteria al litio da 1800 mAh. Il tempo di ricarica completo è di 4 ore e si consiglia di evitare cariche prolungate per preservarne la durata. Una volta completamente carica, la lampada può funzionare per 4-5 ore.

Note Importanti

- Evitare di scuotere il paralume o il braccio e maneggiare la lampada con delicatezza.
- La sorgente luminosa di questa lampada non è sostituibile. Qualora fosse necessario sostituirla, l'intera lampada dovrà essere sostituita.
- Evitare di fissare direttamente la fonte di luce.
- Poiché la sorgente luminosa di questa lampada è insostituibile, sarà necessario sostituire l'intera lampada quando la luce raggiungerà la fine della sua vita utile.

Funzionari:
1. La lampada è dotata di 36 LED SMD di luce bianca calda, caratterizzati da risparmio energetico, alta luminosità e lunga durata. La sorgente luminosa è priva di abbagliamento e stroboscopia, per un comfort visivo ottimale.
2. Questa lampada offre tre modalità di illuminazione: luce calda, luce fredda e luce naturale. Basta toccare delicatamente il pulsante per accendere o spegnere la lampada e per cambiare la modalità di illuminazione. È possibile regolare l'intensità luminosa tenendo premuto il pulsante. La lampada memorizzerà l'ultima luminosità impostata quando viene riaccesa.

3. La testa della lampada è flessibile e può essere inclinata verso l'alto e verso il basso, così come lateralmente fino a 180 gradi, consentendoti di trovare l'angolazione perfetta per le tue esigenze.

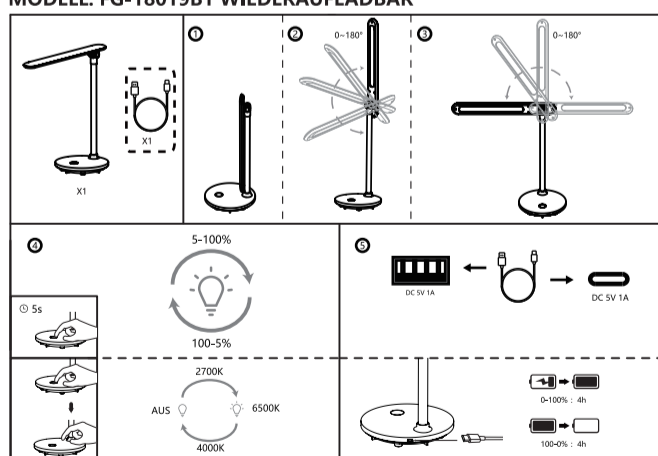
Attenzione:
Temperatura operativa del prodotto: da 0°C a 40°C, umidità relativa: inferiore al 98%.
Temperatura di conservazione del prodotto: da -10°C a 60°C, umidità relativa: inferiore al 98%.

Avvertenze

- Questa lampada è destinata esclusivamente all'uso in ambienti interni.
- Evitare di utilizzare la lampada in ambienti umidi.
- Non pulire la superficie della lampada con detergenti acidi o alcalini.
- Disconnettere l'alimentazione se la lampada non viene utilizzata per un lungo periodo di tempo.
- Non smontare né tentare di riparare il prodotto autonomamente.
- Evitare di esporre la lampada alla luce diretta del sole o di posizionarla vicino a una fonte di calore.
- Mantenere la lampada lontana da materiali infiammabili.
- Posizionare la lampada su una superficie piana e stabile, evitando inclinazioni superiori a 6 gradi.
- Non posizionare la lampada su superfici morbide o infiammabili.
- Non inserire oggetti metallici o materiali infiammabili nella piccola fessura del dispositivo.
- In caso di emissione di fumo o odore insolito, scollegare immediatamente la spina.
- Evitare di toccare la spina con le mani bagnate.
- Durante l'uso, evitare di annodare il cavo di alimentazione esterno; lasciarlo esteso naturalmente.
- Non utilizzare adattatori multipresa per collegare la lampada.
- Nel caso in cui il cavo di alimentazione esterno sia danneggiato, non utilizzare la lampada e rivolgersi al rivenditore più vicino per la sostituzione.

DE LED-SCHREIBTISCHLAMPE (RUNDER SOCKEL) WIEDERAUFLADBAR

MODELL: FG-18019B1 WIEDERAUFLADBAR



Spezifikationen
1.LEDs : 2835LEDx36pcs
2.LED-Farbttemperatur: 3000K-6500K
3.Stromquelle: DC 5V
4.Nennleistung: 3W
5.Lumen: 200lm
6.IP-Klasse: 20
7.Größe: 150 x 150 x 369 mm
8.Produktgewicht: 680g
9.Batteriekapazität: 1800mah
10.Verfügbare Zeit:4~5H voll aufgeladen

- Bitte verwenden Sie die Lampe auf einem flachen und glatten Tisch, damit sie nicht herunterfallen kann. Bitte verwenden Sie die Lampe nicht bei Nässe oder extrem hohen Temperaturen.
- Mit dem USB-Kabel kann die Lampe über einen PC, ein mobiles Netzteil/eine Backup-Batterie oder einen Netzadapter usw. aufgeladen werden.
- Die Anzeige leuchtet beim Aufladen rot und schaltet sich nach einer vollständigen Aufladung aus.
- Die Lampe ist mit einem 1800mAh Lithium-Akku ausgestattet. Die Zeit für eine vollständige Aufladung beträgt 4 Stunden. Bei längerem Aufladen wird der Akku beschäftigt. Nach dem vollständigen Aufladen kann die Lampe 4 bis 5 Stunden lang betrieben werden.

Wichtige Hinweise

- Schüttern Sie nicht den Lampenschirm oder das Kniestück, und stellen Sie die Lampe vorsichtig ein.
- Die Lichtquelle dieser Lampe ist nicht austauschbar. Wenn die Lichtquelle ersetzt werden muss, muss die gesamte Lampe ausgetauscht werden.
- Schauen Sie nicht direkt in die Lichtquelle.
- Die Lichtquelle dieser Lampe ist nicht austauschbar. Wenn die Lampe ihr Lebensende erreicht hat, sollte die gesamte Lampe ausgetauscht werden.

Bedienung
1. 36 Stück warmweißes LED-Licht, energiesparend, mit hoher Leuchtkraft und langer Lebensdauer, blendfrei und mit augenschonender Lichtquelle.
2. Für diese Lampe sind warmes Licht, weißes Licht und natürliches Licht verfügbar. Berühren Sie einfach die Taste, mit der Sie das Licht ein- und ausschalten und die Lichtmodi einstellen können. Durch langes Drücken der Taste können Sie die Helligkeit einstellen. Wenn Sie die Lampe wieder einschalten, kann die Lampe die Helligkeit des letzten Mal speichern.
3. Der Lampenkopf kann um 180 Grad nach oben und unten sowie nach links und rechts verstellt werden, so dass Sie verschiedene Blickwinkel einnehmen können.

Achtung!
Arbeitstemperatur des Produkts: 0°C ~ 40°C, relative Luftfeuchtigkeit: weniger als 98%.
Lagertemperatur des Produkts: -10°C ~ 60°C, relative Luftfeuchtigkeit: weniger als 98%.

Vorsichtsmaßnahmen:

- Die Lampe ist nur für den Gebrauch in Innenräumen geeignet.
- Verwenden Sie die Lampe nicht in feuchter Umgebung.
- Wischen Sie die Oberfläche der Lampe nicht mit sauren oder alkalischen Reinigungsmitteln ab.
- Bitte ziehen Sie den Netzadapter aus der Steckdose, wenn Sie das Gerät für längere Zeit nicht benutzen.
- Nehmen Sie das Produkt nicht auseinander und reparieren Sie es nicht selbst.
- Legen Sie die Lampe nicht in direktes Sonnenlicht oder in die Nähe einer Wärmequelle.
- Stellen Sie die Lampe nicht in der Nähe von brennbaren Materialien auf.
- Stellen Sie die Lampe nicht auf eine ebene Oberfläche oder auf eine Neigung von mehr als 6 Grad.
- Stellen Sie die Lampe nicht auf feuchte oder brennbare Orte.
- Stecken Sie keine Metallteile oder brennbaren Materialien in den kleinen Spalt des Geräts.
- Ziehen Sie sofort den Stecker aus der Steckdose, wenn die Lampe Rauch oder einen ungewöhnlichen Geruch abgibt.
- Bitte berühren Sie den Stecker nicht mit nassen Händen.
- Das Ausgangskabel der Lampe sollte während des Gebrauchs nicht verknottet werden, sondern natürlich gedehnt werden.
- Bitte verwenden Sie keinen multifunktionalen Steckdosensadapter.
- Wenn das externe Netzkabel beschädigt ist, verwenden Sie die Lampe bitte nicht und wenden Sie sich an einen Händler in Ihrer Nähe, um sie auszutauschen.

können. Durch langes Drücken der Taste können Sie die Helligkeit einstellen. Wenn Sie die Lampe wieder einschalten, kann die Lampe die Helligkeit des letzten Mal speichern.
3. Der Lampenkopf kann um 180 Grad nach oben und unten sowie nach links und rechts verstellt werden, so dass Sie verschiedene Blickwinkel einnehmen können.

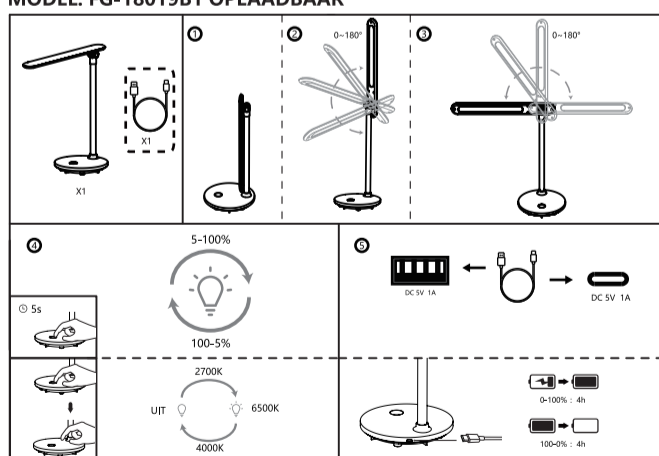
Achtung!
Arbeitstemperatur des Produkts: 0°C ~ 40°C, relative Luftfeuchtigkeit: weniger als 98%.
Lagertemperatur des Produkts: -10°C ~ 60°C, relative Luftfeuchtigkeit: weniger als 98%.

Vorsichtsmaßnahmen:

- Die Lampe ist nur für den Gebrauch in Innenräumen geeignet.
- Verwenden Sie die Lampe nicht in feuchter Umgebung.
- Wischen Sie die Oberfläche der Lampe nicht mit sauren oder alkalischen Reinigungsmitteln ab.
- Bitte ziehen Sie den Netzadapter aus der Steckdose, wenn Sie das Gerät für längere Zeit nicht benutzen.
- Nehmen Sie das Produkt nicht auseinander und reparieren Sie es nicht selbst.
- Legen Sie die Lampe nicht in direktes Sonnenlicht oder in die Nähe einer Wärmequelle.
- Stellen Sie die Lampe nicht in der Nähe von brennbaren Materialien auf.
- Stellen Sie die Lampe nicht auf eine ebene Oberfläche oder auf eine Neigung von mehr als 6 Grad.
- Stellen Sie die Lampe nicht auf feuchte oder brennbare Orte.
- Stecken Sie keine Metallteile oder brennbaren Materialien in den kleinen Spalt des Geräts.
- Ziehen Sie sofort den Stecker aus der Steckdose, wenn die Lampe Rauch oder einen ungewöhnlichen Geruch abgibt.
- Bitte berühren Sie den Stecker nicht mit nassen Händen.
- Das Ausgangskabel der Lampe sollte während des Gebrauchs nicht verknottet werden, sondern natürlich gedehnt werden.
- Bitte verwenden Sie keinen multifunktionalen Steckdosensadapter.
- Wenn das externe Netzkabel beschädigt ist, verwenden Sie die Lampe bitte nicht und wenden Sie sich an einen Händler in Ihrer Nähe, um sie auszutauschen.

NL LED-BUREAULAMP(RONDE BASIS) OPLAADBAAR

MODEL: FG-18019B1 OPLAADBAAR



Specificaties
1.LED's:2835LEDx36pcs
2.LED-kleurtemperatuur:3000K-6500K
3.Stroombron:DC 5V
4.Nominaal vermogen:3 W
5.Lumen:200lm
6.IP-Klasse: 20
7.Afmeting: 150x 150 x 369 mm
8.Productgewicht: 680 g
9.Batterijcapaciteit: 1800 mah
10.Beschikbare tijd:4~5H volledig opgeladen

- Gebruik de lamp op een vlakke en gladde bureautafel om het risico op omkantelen te voorkomen. Gebruik het niet onder natte en extreem hoge temperaturen.
- Met een USB-kabel kan de lamp worden opgeladen met een pc, mobiel voedingspakket/ back-upbatterij of voedingsadapter enz.
- Het indicatielampje brandt rood tijdens het opladen en gaat vervolgens uit na volledig opgeladen.
- Een 1800mAh lithiumbatterij wordt op deze lamp aangebracht. De tijd voor volledig opgeladen is 4 uur en de batterij zou beschadigd raken als deze langdurig wordt opgeladen. De lamp kan 4-5 uur werken als deze volledig is opgeladen.

Belangrijke opmerkingen

- Schud de lampenkop of de arm niet en stel de lamp voorzichtig af.
- De lichtbron van deze lamp kan niet worden vervangen. Zodra de lichtbron moet worden vervangen, moet de hele lamp worden vervangen.
- Kijk niet rechtstreeks in de lichtbron.
- De lichtbron van deze lamp is onvervangbaar. De hele lamp moet worden vervangen wanneer de lamp aan het einde van zijn levensduur komt.

Verrichtingen
1. 36 stuks LED warme witte lampen zijn aangebracht die energiebesparend zijn, een hoge luminantie hebben en een lange levensduur. Er is geen verblinding door flitslicht. De lamp is oogvriendelijk.
2. Warm licht, wit licht en natuurlijk licht zijn beschikbaar voor deze lamp. Raak gewoon de knop aan die de aan/uit- en lichtmodi regelt. Pas vervolgens de helderheid aan door lang op de knop te drukken. De lamp kan de helderheid van de vorige keer registreren wanneer de lamp weer wordt ingeschakeld.

3. De lampkop kan respectievelijk 180 graden op en neer, links en rechts worden vermeld, waardoor u zelf uw lichthoek kunt bepalen.

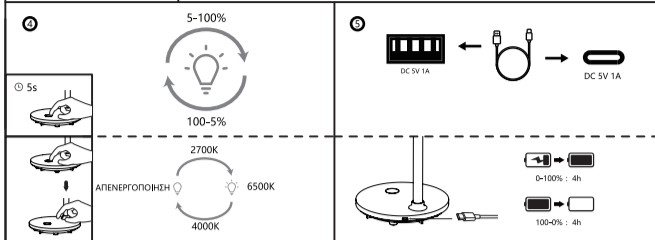
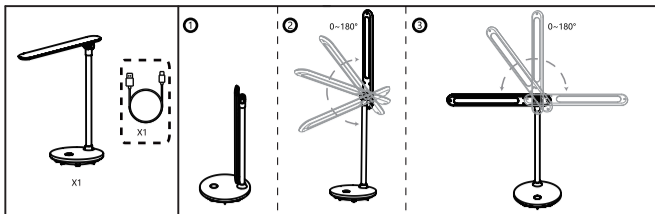
Let op!
Werktemperatuur van het product: 0 ~ 40°C, relatieve vochtigheid: minder dan 98%.
Opslagtemperatuur van het product: -10°C ~ 60°C, relatieve vochtigheid: minder dan 98%.

Waarschuwingen

- De lamp is alleen voor gebruik binnenshuis.
- Gebruik de lamp niet in een vochtige omgeving.
- Veeg de buitenkant van de lamp niet af met een zuur of alkalisch reinigingsmiddel.
- Koppel de voedingsadapter los als u deze lange tijd niet gebruikt.
- Gevee het product niet zelf te demontieren en te repareren.
- Plaats de lamp niet in direct zonlicht of in de buurt van een warmtebron.
- Plaats de lamp niet in de buurt van brandbare materialen.
- Plaats de lamp niet op een oneffen ondergrond of op een helling van meer dan 6 graden.
- Plaats de lamp niet op zachte of brandbare plaatsen.
- Steeq geen metalen stukken of brandbare materialen in de kleine opening van het apparaat.
- Trek onmiddellijk de stekker uit het stopcontact als de lamp rook of een ongewone geur afgeeft.
- Raak de stekker niet aan met natte handen.
- Het lamp snoer mag tijdens gebruik niet worden geknoopt, deze moet op natuurlijke wijze worden uitgerekt.
- Gebruik geen multifunctionele stopcontactadapter.
- Als het externe netsnoer beschadigd is, gebruik de lamp dan niet en neem contact op met de dichtstbijzijnde dealer voor vervanging.

EL ΕΠΑΝΑΦΟΡΤΙΖΟΜΕΝΟ ΦΩΤΙΣΤΙΚΟ ΓΡΑΦΕΙΟΥ LED (ΣΤΡΟΓΓΥΛΗ ΒΑΣΗ)

ΜΟΝΤΕΛΟ: FG-18019B1 ΕΠΑΝΑΦΟΡΤΙΖΟΜΕΝΟ



Προδιαγραφές

- LED: 2835LEDx36pcs
- Θερμοκρασία χρώματος LED: 3000K-6500K
- Πηγή τροφοδοσίας: DC 5V
- Ονομαστική ισχύς: 3 W
- Lumen: 200lm
- Κατηγορία IP: 20
- Μέγεθος: 150x 150 x 369 mm
- Βάρος προϊόντος: 680g
- Χωρητικότητα μπαταρίας: 1800mah
- Χρόνος φόρτισης: 4~5 ώρες για πλήρη φόρτιση

Σημαντικές σημειώσεις

- Μην ανακινείτε το σκίαστρο και τον βραχίονα και προσαρμόστε το φωτιστικό απαλά.
- Η πηγή φωτός αυτού του φωτιστικού δεν μπορεί να αντικατασταθεί. Εάν πρέπει να αντικατασταθεί η πηγή φωτός, θα πρέπει να αντικατασταθεί ολόκληρο το φωτιστικό.
- Μην κοιτάξετε απευθείας την πηγή φωτός.
- Η πηγή φωτός αυτού του φωτιστικού δεν μπορεί να αντικατασταθεί. Πρέπει να αντικατασταθεί ολόκληρο το φωτιστικό όταν φτάσει στο τέλος της ζωής του.

τη φωτεινότητα με παρατεταμένο πάτημα του κουμπιού. Το φωτιστικό αποθηκεύει την τελευταία ρύθμιση φωτεινότητας και την επαναφέρει όταν ενεργοποιείτε ξανά το φωτιστικό.

3. Η κεφαλή του φωτιστικού μπορεί να ρυθμιστεί προς τα πάνω και προς τα κάτω, αριστερά και δεξιά κατά 180 μοίρες, ανάλογα με τις προτιμήσεις σας.

Προσοχή!

Θερμοκρασία λειτουργίας του προϊόντος: 0°C ~ 40°C, σχετική υγρασία: λιγότερο από 98%.
Θερμοκρασία αποθήκευσης του προϊόντος: -10°C ~ 60°C, σχετική υγρασία: λιγότερο από 98%.

Προφυλάξεις

- Το φωτιστικό προορίζεται μόνο για χρήση σε εσωτερικούς χώρους.
- Μην χρησιμοποιείτε το φωτιστικό σε υγρό περιβάλλον.
- Μην σκουπίζετε την επιφάνεια του φωτιστικού με όξινο ή αλκαλικό απορρυπαντικό.
- Αποσυνδέστε τον προσαρμογέα ρεύματος από την πρίζα εάν δεν πρόκειται να τον χρησιμοποιήσετε για μεγάλο χρονικό διάστημα.
- Μην αποσυναρμολογείτε το προϊόν και μην το επισκευάζετε μόνοι σας.

6. Μην τοποθετείτε το φωτιστικό σε άμεσο ηλιακό φως ή κοντά σε πηγές θερμότητας.

7. Μην τοποθετείτε το φωτιστικό κοντά σε εύφλεκτα υλικά.

8. Μην τοποθετείτε το φωτιστικό σε ανώμαλη επιφάνεια ή σε κλίση μεγαλύτερη από 6 μοίρες.

9. Μην τοποθετείτε το φωτιστικό σε μαλακά ή εύφλεκτα σημεία.

10. Μην τοποθετείτε μεταλλικά κομμάτια ή εύφλεκτα υλικά στο μικρό διάκενο της συσκευής.

11. Αποσυνδέστε αμέσως το βύσμα τροφοδοσίας εάν το φωτιστικό εκπέμπει καπνό ή ασυνήθιστη οσμή.

12. Μην αγγίζετε το βύσμα με βρεγμένα χέρια.

13. Το καλώδιο εξόδου του φωτιστικού δεν πρέπει να τσακίζει κατά τη χρήση.

14. Μην χρησιμοποιείτε πολύπριζα.

15. Εάν το εξωτερικό καλώδιο τροφοδοσίας έχει υποστεί ζημιά, μην χρησιμοποιείτε το φωτιστικό και επικοινωνήστε με τον τοπικό αντιπρόσωπο για αντικατάσταση.

● Χρησιμοποιείτε σε επίπεδη και λεία επιφάνεια για αποφυγή πτώσης. Μην χρησιμοποιείτε υπό από συνθήκες υγρασίας και ακραία υψηλής θερμοκρασίας.

● Μέσω καλωδίου USB, το φωτιστικό μπορεί να φορτιστεί με υπολογιστή, τροφοδοτικό κινητού/εφεδρική μπαταρία ή τροφοδοτικό κ.λπ.

● Η ενδεικτική λυχνία αναβοσβήνει με κόκκινο χρώμα κατά τη φόρτιση και, στη συνέχεια, σβήνει μετά την πλήρη φόρτιση.

● Αυτό το φωτιστικό περιλαμβάνει μπαταρία λιθίου 1800mAh. Ο χρόνος πλήρους φόρτισης είναι 4 ώρες και η μπαταρία θα καταστραφεί εάν παραμείνει στη φόρτιση για μεγάλο χρονικό διάστημα. Το φωτιστικό μπορεί να λειτουργήσει για 4~5 ώρες όταν φορτιστεί πλήρως.

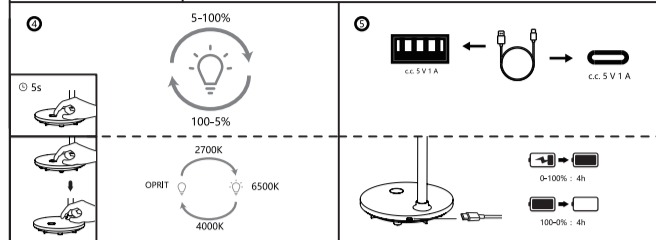
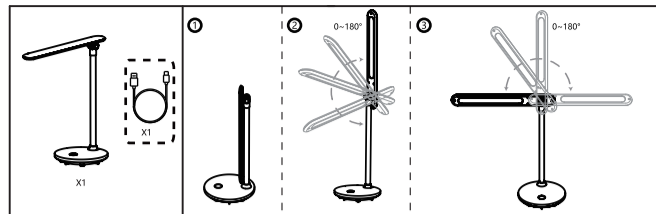
Λειτουργίες

1. 36 τεμάχια λευκών λυχνιών led ζεστού φωτός με εξοικονόμηση ενέργειας, υψηλή φωτεινότητα και μεγάλη διάρκεια ζωής. Προστασία των ματιών από καταπόνηση.

2. Το φωτιστικό παράγει θερμό φως, λευκό φως και φυσικό φως. Απλά αγγίξτε ελαφρά το κουμπί που ελέγχει την ενεργοποίηση/απενεργοποίηση και τις λειτουργίες φωτισμού. Μπορείτε να ρυθμίσετε

RO LAMPĂ LED DE BIROU (SUPPORT ROTUND) REÎNCĂRCABILĂ

MODEL: FG-18019B1 REÎNCĂRCABILĂ



Specificații

- LED-uri: 2835LEDx36pcs
- Temperatură de culoare a LED-ului: 3000K-6500K
- Sursă de alimentare: c.c. 5 V
- Putere nominală: 3 W
- Lumen: 200 lm
- Clasa IP: 20
- Dimensiuni: 150 x 150 x 369 mm
- Greutate produs: 680 g
- Capacitate baterie: 1800 mah
- Timp de funcționare: 4~5 h dacă este încărcată la maximum

Note importante

- Nu scuturați abajurul sau brațul și ajustați lampa cu delicatețe.
- Sursa de lumină a lămpii nu este înlocuibilă. De îndată ce sursa de lumină va trebui înlocuită, se va înlocui întreaga lampă.
- Nu priviți direct în sursa de lumină.
- Sursa de lumină a acestei lămpi nu este înlocuibilă. Întreaga lampă trebuie înlocuită la sfârșitul perioadei de viață a becului.

● Utilizați-o pe un birou drept și neted în cazul în care cade. Nu o utilizați în condiții de umiditate și de temperaturi extreme.

● Cu cablu USB, lampa poate fi încărcată de la PC, un bloc de alimentare mobil/ o baterie de rezervă sau un adaptor de alimentare etc.

● Lampa indicatoare se aprinde în timpul reîncărcării și se stinge după o încărcare completă.

● Pe această lampă se aplică o baterie cu litiu de 1800 mAh. Timpul de încărcare completă este de 4 ore și bateria se va deteriora dacă este lăsată la încărcat o perioadă îndelungată de timp. Lampa poate funcționa timp de 4~5 ore când este încărcată complet.

Operațiuni

1. Pe lămpi sunt aplicate 36 de becuri LED albe cu lumină caldă, cu economie de energie, luminozitate ridicată și durată de viață ridicată. Sursă de lumină care menajează ochii, fără orbire sau stroboscopie.

2. Pentru această lampă sunt disponibile lumină albă, lumină caldă și lumină naturală. Doar atingeți ușor butonul care controlează pornirea/oprirea și modulurile de lumină. Ajustați luminozitatea apăsând prelung butonul. Lampa poate memora luminozitatea din timpul ultimei utilizări.

3. Capul lămpii poate fi ajustat în sus și în jos, la stânga și la dreapta, respectiv la 180 de grade, oferindu-vă astfel unghiuri diferite.

Atenție!

Temperatură de regim a produsului: 0 °C ~ 40 °C, umiditate relativă: mai mică de 98%.
Temperatură de depozitare a produsului: -10 °C ~ 60 °C, umiditate relativă: mai mică de 98%.

Atenție

1. Lampa este destinată exclusiv utilizării în încăperi.

2. Nu folosiți aparatul într-un mediu umed.

3. Nu ștergeți suprafața lămpii cu un detergent acid sau alcalin.

4. Scoateți adaptorul de alimentare din priză dacă urmează să nu fie utilizat un timp îndelungat.

5. Nu dezasamblați produsul și nu-l reparați singur.

6. Nu amplasați lampa în lumina directă a soarelui sau în apropierea unei surse de căldură.

7. Nu amplasați lampa aproape de materiale ușor inflamabile.

8. Nu amplasați lampa pe o suprafață neregulată sau cu o înclinație mai mare de 6 grade.

9. Nu amplasați lampa în locuri moi sau inflamabile.

10. Nu introduceți piese metalice sau materiale inflamabile în golul mic al dispozitivului.

11. Scoateți ștecărul imediat din priză dacă lampa emană fum sau un miros neobișnuit.

12. Nu atingeți ștecărul cu mâinile ude.

13. Firul de ieșire al lămpii nu trebuie să fie înnotat în timpul utilizării și trebuie să fie întins natural.

14. Nu utilizați un adaptor de priză multifuncțională.

15. Dacă cablul de alimentare extern este deteriorat, nu utilizați lampa și contactați comerciantul din apropiere pentru înlocuire.

FG-18019B1



AIGOSTAR



ITALIA MARKET SRL
VIA DELLE INDUSTRIE, 9/1
20883 MEZZAGO(MB), ITALIA
P.IVA: IT10502730962
HTTP://WWW.AIGOSTAR.COM
MADE IN CHINA

