

EN WIDE TUBE INSTALLATION INSTRUCTIONS LED BATTEN LIGHT IP65

PRODUCT STRUCTURE

Main structure: Lamp shell adopts high quality PC materials.

1. MAIN STRUCTURAL PARAMETERS

Input voltage: 220-240V~ 50/60Hz

safety level: Class II

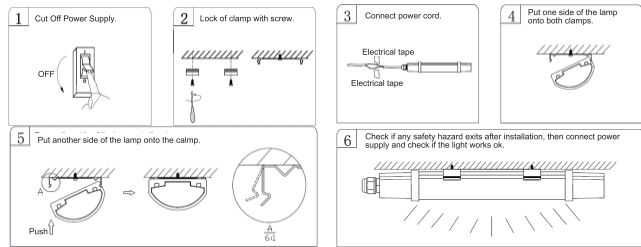
Proof level: IP65

Installation place: Available for factory,warehouse, stadium,supermarket, restaurant,school,tunnel,etc. **For indoor use only**

This product contains a light source of energy efficiency class <E>- (EU)2019/2015.

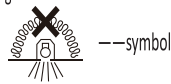
ITEM No.	IP65-BL50-40W
Power(W)	40
Color Temperature(K)	3000/4000/6500
Energy Efficiency Class	E

2. INSTALLATION REQUIREMENTS AND MAINTENANCE



3. ATTENTIONS

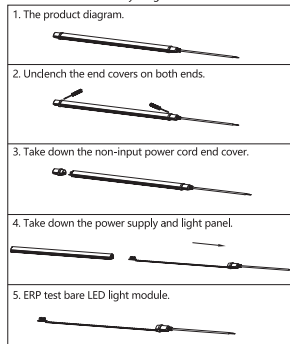
- the product must be installed by professionals.
- This product is strictly forbidden for high humidity environment.
- If the shell is seriously damaged or the lens is broken, the product is unqualified and it can't be used. This product is not suitable for covered by heat insulating material



(Warning: the lamps can't be covered by any heat insulation material whenever)

In order to make the lamps installed correctly, after unpacking, please read this manual carefully, and properly keep it.

The light source contained in this luminaire shall only be replaced by the manufacturer or his service agent or a similar qualified person
ERP module disassembly diagram of IP65-BL50:



ES INSTRUCCIONES DE INSTALACIÓN DEL TUBO ANCHO LED LISTÓN IP65

ESTRUCTURA DEL PRODUCTO

Estructura principal: la carcasa de la lámpara utiliza materiales de PC de alta calidad.

1. PRINCIPALES PARÁMETROS ESTRUCTURALES

Voltaje de entrada: 220-240V~ 50/60Hz

Nivel de seguridad: Class II

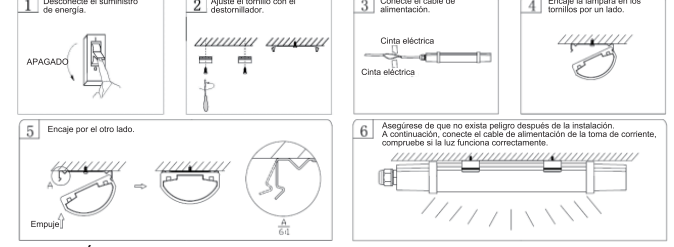
Nivel de prueba: IP65

Lugar del montaje: válido para fábrica, almacén, estadio, supermercado, restaurante, escuela, tunel, etc. **Solo para uso en interiores**

Este producto contiene una fuente de luz de clase de eficiencia energética <E>- (EU)2019/2015.

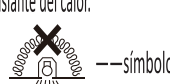
Número de artículo	IP65-BL50-40W
Potencia (W)	40
Temperatura del color (K)	3000/4000/6500
Clase de eficiencia energética	E

2. REQUISITOS Y MANTENIMIENTO DE INSTALACIÓN



3. ATENCIÓN

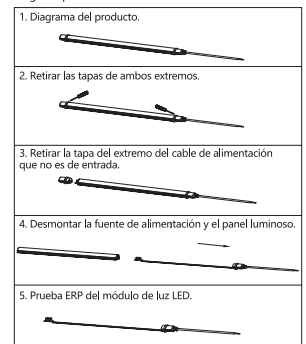
- El producto debe ser instalado por un profesional.
- Está estrictamente prohibido el uso del producto en ambientes de alta humedad.
- Si la carcasa se encuentra dañada o la lente está rota, el producto no está calificado y no se puede utilizar. Este producto no es adecuado para la cubierta de un material aislante del calor.



(Advertencia: la lámpara nunca puede estar cubierta por el material aislante de calor)

Por favor lea cuidadosamente este manual para instalar las lámparas correctamente y lo guarde adecuadamente.

La fuente de luz de esta luminaria solo debe sustituirse el fabricante, un técnico o una persona cualificada
Diagrama para desmontar el módulo ERP de IP65-BL50:



PL INSTRUKCJA INSTALACJI LAMPY LED BATTEN LIGHT IP65

BUDOWA PRODUKTU

Główna struktura: Powłoka lampy z wysokiej jakości materiałów PC

1. GŁÓWNE PARAMETRY STRUKTURALNE

Napięcie wejściowe: 220-240V~ 50/60Hz

Poziom bezpieczeństwa: II klasa

stopień ochrony: IP65

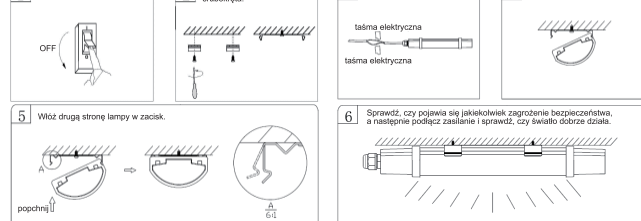
Miejsce instalacji: fabryki, magazyny, stadiony,supermarket, restauracje, szkoły, tunele. itp.

Tylko do użytku wewnętrznego

Ten produkt zawiera źródło światła o klasie energetycznej<E>- (UE)2019/2015.

Nr POZYCJI	IP65-BL50-40W
Moc (W)	40
Temperatura barwowa (K)	3000/4000/6500
Klasa energetyczna	E

2. WSKAZÓWKI , JEŚLI CHODZI O INSTALACJE I UTRZYMANIE:



3. UWAGI

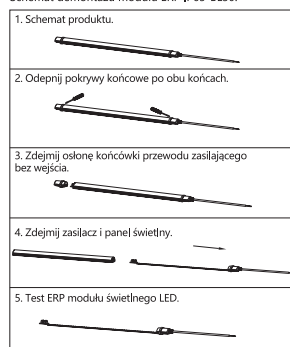
- Urządzenie powinno być zainstalowane przez profesjonalistów.
- Używanie produktu w środowisku o wysokiej wilgotności surowo zabronione.
- Jeśli obudowa jest poważnie zniszczona lub obiektyw jest zniszczony, produkt jest niezdatny do użytku. Produkt nie jest odpowiedni do przykrywania go materiałem termoizolacyjnym.



(Ostrzeżenie: lampa nigdy nie może być przykryta żadnym materiałem termoizolacyjnym)

Abym zainstalować lampę poprawnie, po rozpakowaniu należy dokładnie zapoznać się z treścią instrukcji i zachować ją na przyszłość.

Źródło światła znajdujące się w tej oprawie może być wymieniane wyłącznie przez producenta, jego przedstawiciela serwisowego lub inną osobę posiadającą odpowiednie kwalifikacje.
Schemat demontażu modułu ERP IP65-BL50:



IT ISTRUZIONI PER L'INSTALLAZIONE AMPIO TUBO LED BATTEN LUCE IP65

STRUTTURA DEL PRODOTTO

Struttura principale: Lampada coperture adottano materiali di PC di alta qualità.

1. PARAMETRI STRUTTURALI PRINCIPALI

voltaggio in entrata: 220-240V~ 50/60Hz

livello di sicurezza: Class II

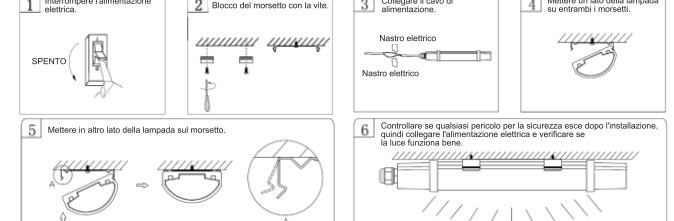
livello di prova: IP65

luogo di installazione: Disponibile per fabbrica, magazzino, stadio,supermarket, ristorante, scuola, galleria, ecc. **Solo per uso interno**

Questo prodotto include una fonte luminosa di classe energetica E - (EU) 2019/2015

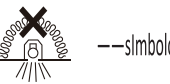
Oggetto numero.	IP65-BL50-40W
Potenza (W)	40
Temperatura di colore (K)	3000/4000/6500
Classe di efficienza energetica	E

2. REQUISITI DI INSTALLAZIONE E MANUTENZIONE.



3. ATTENZIONE

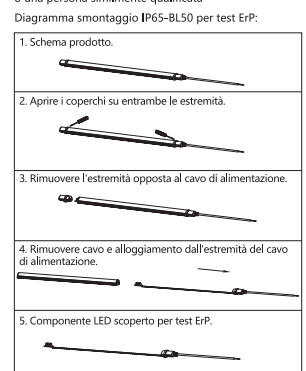
- il prodotto deve essere installato da professionisti.
- Questo prodotto è severamente vietato per l'ambiente di alta umidità.
- Se il serbatoio è seriamente danneggiato o l'obiettivo è rotto, il prodotto è qualificato e non può essere usato. Questo prodotto non è adatto per ricoperto da materiale isolante termico.



(Attenzione: le lampade non può essere coperto da un materiale isolante termico ogni volta)

Al fine di rendere le lampade installate correttamente, dopo il disimballaggio, si prega di leggere attentamente questo manuale, e adeguatamente tenerlo.

La sorgente luminosa di questo apparecchio può essere sostituita solo dal produttore o da un agente di servizio o una persona similmente qualificata
Diagramma smontaggio IP65-BL50 per test ERP:



DE BREITE TUBE INSTALLATION INSTRUKTIONEN GEFÜHRTES LATTENLICHT IP65

PRODUKT STRUKTUR

Hauptstruktur: Lampenschale nimmt hohe Qualität PC-Materialien

1. HAUPTSTRUKTURPARAMETER

Eingangsspannung: 220-240V~ 50/60Hz

Sicherheitsstufe: Klasse II

Proof: IP65

Montageort: Fabrik, Lager, Stadion, Supermarkt, Restaurant, Schule, Tunnel, usw.

Nur für den Innenbereich geeignet

Dieses Produkt enthält eine Lichtquelle der Energieeffizienzklasse <E>- (EU)2019/2015.

ITEM-Nr.	IP65-BL50-40W
Leistung (W)	40
Farbtemperatur (K)	3000/4000/6500
Energie-Effizienzklasse	E

NL BATTEN LIGHT INSTALLATIE INSTRUCTIE LED BATTEN LIGHT IP65 Installatie

PRODUCT STRUCTUUR

Hoofd structuur: Lampkap is gemaakt van hoge kwaliteit PC materiaal.

1. BELANGRIJKSTE STRUCTURELE PARAMETERS

Ingangsspanning: 220-240V~ 50/60Hz

veiligheidsniveau: Klasse II

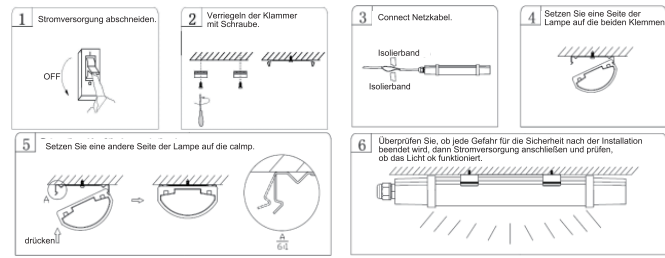
werkingsomgeving: IP65

Installatie plaats: geschikt voor fabriek, magazijn, stadion, supermarket, restaurant, school, tunnel, etc. **Alleen voor gebruik binnenshuis**

Dit product bevat een lichtbron van energie-efficiëntieklasse <E>- (EU)2019/2015.

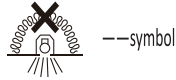
Item.nr.	IP65-BL50-40W
Vermogen (W)	40
Kleurtemperatuur	3000/4000/6500
Energie-efficiëntieklasse	E

2. VORAUSSETZUNGEN FÜR DIE INSTALLATION UND WARTUNG



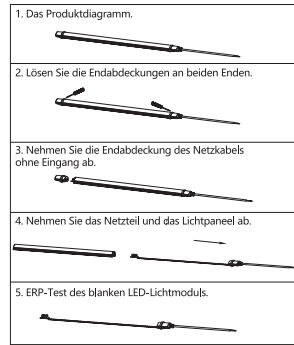
3. AUFMERKSAMKEIT

- Das Produkt muss von Fachleuten installiert werden.
- Dieses Produkt ist für Umgebung mit hoher Luftfeuchtigkeit streng verboten.
- Wenn die Shell ernsthaft beschädigt ist oder die Linse gebrochen wird, ist das Produkt nicht qualifizierten und nicht verwendet werden kann. Dieses Produkt ist nicht geeignet für durch Wärmeisoliermaterial verkleidet.

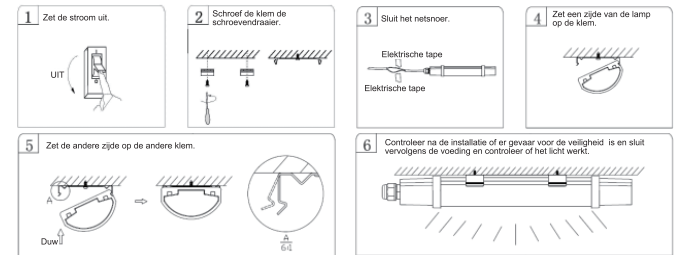


(Achtung: Die Lampen können nicht von einem Wärmeisolationsmaterial abgedeckt werden, wann immer) Um die Lampen richtig installiert zu machen, nach dem Auspacken, lesen Sie bitte diese Anleitung sorgfältig durch, und es richtig halten.

Die in dieser Leuchte enthaltene Lichtquelle darf nur durch den Hersteller oder seinen Kundendienst oder eine ähnlich qualifizierte Person ausgetauscht werden. Demontagediagramm des ERP-Moduls IP65-BL50:

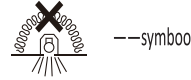


2. INSTALLATIEVEREISTEN EN ONDERHOUD



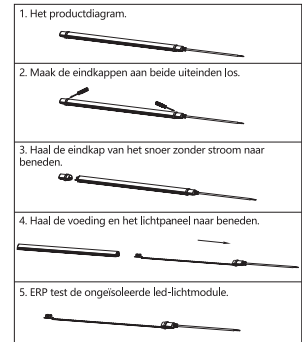
3. ATTENTIE

- Het product moet geïnstalleerd worden door professionals.
- Dit product mag nooit gebruikt worden in ruimtes met een hoge luchtvochtigheid.
- Als de schild beschadigd is of als de lens is gebroken, gebruik het product niet meer. Dit product is niet geschikt wanneer het bedekt is met isolatiemateriaal.



(waarschuwing: de lamp mag nooit bedekt worden met isolatiemateriaal) Om ervoor te zorgen dat de licht goed geïnstalleerd is, lees dit gebruiksaanwijzing goed door en bewaar het goed na het uitpakken van dit product.

De lichtbron in deze armatuur mag alleen worden vervangen door de fabrikant of zijn serviceagent of een soortgelijk gekwalificeerd persoon. Demontageschema ERP-module van IP65-BL50:



FR WIDE INSTRUCTIONS TUBE D'INSTALLATION LED BATTEN LUMIERE IP65

STRUCTURE DU PRODUIT

Structure principale: lampe shell adopte des matériaux de PC de haute qualité.

1. PARAMÈTRES MAIN STRUCTURELS

Tension d'entrée: 220-240V ~ 50/60Hz
niveau de sécurité: Classe II
Preuve niveau: IP65

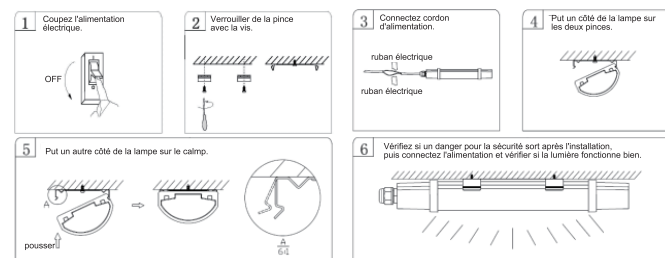
Lieu d'installation: S'applique à usine, entrepôt, au stade, les supermarchés, hôtel, écoles, tunnel, etc.

Pour une utilisation en intérieur uniquement.

Ce produit contient une source lumineuse de classe d'efficacité énergétique <E>- (UE) 2019/2015.

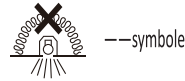
ARTICLE N°	IP65-BL50-40W
Puissance (W)	40
Température de couleur (K)	3000/4000/6500
Classe d'efficacité énergétique	E

2. CONDITIONS D'INSTALLATION ET D'ENTRETIEN



3. ATTENTIONS

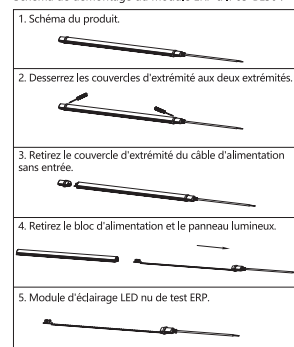
- le produit doit être installé par des professionnels.
- Ce produit est strictement interdite pour l'environnement d'humidité élevé.
- Si la coque est gravement endommagé ou la lentille est brisée, le produit est sans réserve et il ne peut pas être utilisé. Ce produit ne convient pas pour recouverte d'un matériel d'isolation thermique.



(Warning: the lampes ne peuvent pas être couverts par un matériau d'isolation thermique chaque fois) Afin de rendre les lampes installées correctement, après le déballage, s'il vous plaît lire attentivement ce manuel, et bien le garder.

La source lumineuse contenue dans ce luminaire ne doit être remplacée que par le fabricant, son agent de service ou une personne de qualification similaire.

Schéma de démontage du module ERP d'IP65-BL50 :



PT INSTRUÇÕES DE TUBO DE INSTALAÇÃO WIDE LUZ LED BATTEN IP65

ESTRUTURA DO PRODUTO

ESTRUTURA PRINCIPAL: Lâmpada Shell Adota Materiais De Pc De Alta Qualidade

1. PARÂMETROS DA ESTRUTURA PRINCIPAL

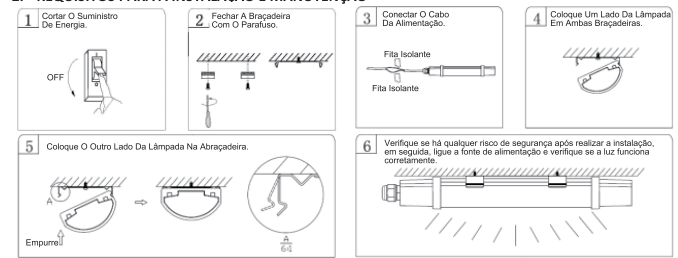
ENTRADA DE TENSÃO: 220-240V ~ 50/60Hz
NÍVEL DE SEGURANÇA: Classe II
NÍVEL DE PROVA: IP 65

LUGAR DA: Disponível para fabricas, o armazéns, estádios, Supermercados, restaurantes, escolares, túneles, etc. **Apenas para uso interno**

Este produto contém uma fonte de luz de eficiência energética <E>- (UE) 2019/2015.

Item número.	IP65-BL50-40W
Potência (W)	40
Temperatura da cor (K)	3000/4000/6500
Classe de eficiência energética	E

2. REQUISITOS PARA A INSTALAÇÃO E MANUTENÇÃO



3. Atenção

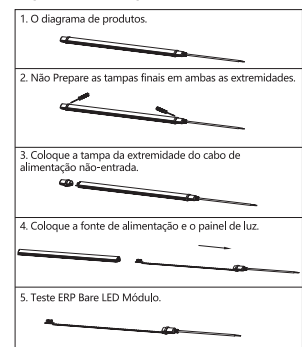
- O produto deve ser instalado por profissionais.
- O produto está estritamente proibido em ambientes úmidos.
- Se o exterior ou as lentes forem danificadas, o produto fica inutilizado e não pode ser utilizado. Este produto não é adequado para cobrir com materiais que isolam o calor.



(Perigo: as lâmpadas não podem ser cobertas nunca, por qualquer material que seja) Para realizar a correta instalação, depois de retirar da embalagem, por favor leia e guarde este manual.

A fonte de luz contida nesta luminária deve ser substituída apenas pelo fabricante ou seu agente de serviço ou uma pessoa qualificada semelhante.

Diagrama de desmontagem do módulo ERP do IP65-BL50:



HU SZÉLES FÉNYCSŐ SZERELÉSI UTASÍTÁSA LED-ES FALI LÁMPA, IP65

A KÉSZÜLÉK FELÉPÍTÉSE

Fő szerkezet: a lámpa burkolata kiváló minőségű PC (polikarbonát) anyag.

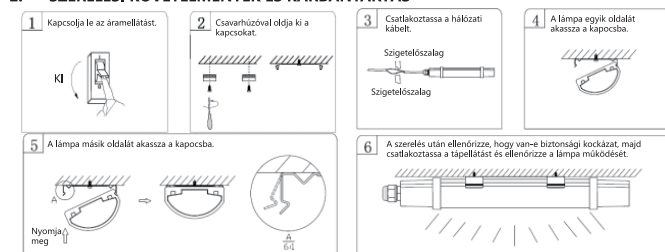
1. FŐ PARAMÉTEREK

Bemeneti feszültség: 220-240 V- 50/60 Hz
Biztonsági szint: II. osztály
Védettség: IP65

Felszerelési hely: Gyár, raktár, stadion, supermarket, étterem, iskola, alagút stb. **Csak beltéri használatra**
A termék <E>- (EU) 2019/2015 energiasztályú fényforrást tartalmaz.

CIKKSZ.	IP65-BL50-40W
Teljesítmény (W)	40
Színhőmérséklet (K)	3000/4000/6500
Energiahatékonysági osztály	E

2. SZERELÉSI KÖVETELMÉNYEK ÉS KARBANTARTÁS



SK POKYNY NA INŠTALÁCIU ŠIROKEJ TRUBICE SVETELNÝ LED PANEL IP65

ŠTRUKTÚRA VÝROBKU

Hlavná štruktúra: Plášt lampy využíva vysokokvalitné PC materiály.

1. PARAMETRE HLAVNEJ ŠTRUKTÚRY

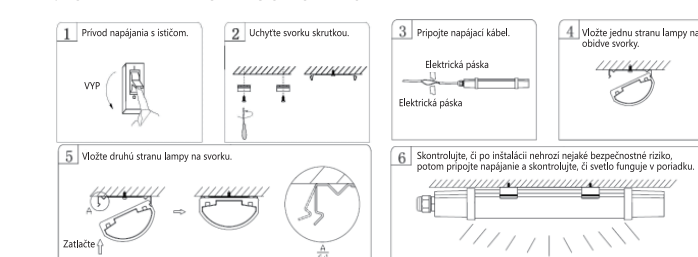
Vstupné napätie: 220 – 240 V stried., 50/60 Hz
Bezpečnostná úroveň: Trieda II
Úroveň odolnosti: IP65

Miesto inštalácie: Dostupné pre továrň, sklad, štadión, supermarket, reštauráciu, školu, tunel atď. **Len na použitie v interiéri**

Tento výrobok obsahuje svetelný zdroj s energetickou účinnosťou triedy <E>- 2019/2015 EÚ.

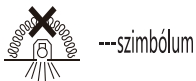
POLOŽKA Č.	IP65-BL50-40W
Príkon (W)	40
Teplota farby (K)	3000/4000/6500
Trieda energetickej účinnosti	E

2. POŽIADAVKY NA INŠTALÁCIU A ÚDRŽBU

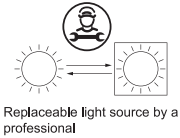


3. FIGYELEM

- 3.1 A terméket szakembernek kell felszerelnie.
3.2 A terméket nedves környezetben használni szigorúan tilos.
3.3 Ha a burkolat erősen sérült, vagy a lencse törött, akkor a termék már nem megfelelő és nem szabad használni. A terméket nem szabad hőszigetelő anyaggal letakarni.

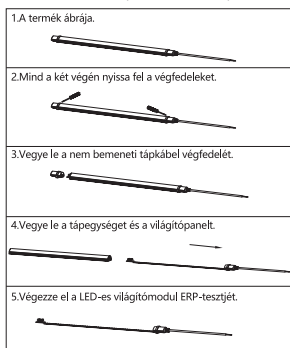


(Figyelmeztetés: a lámpákat semmilyen hőszigetelő anyaggal sem szabad letakarni.) A lámpák helyes felszerelése érdekében gondosan olvassa el ezt az útmutatót és megfelelően őrizze meg.



Az ebben a lámpatestben lévő fényforrást csak a gyártó vagy szervizüzeműnké vagy hasonlóan képzett személy cserélheti ki.

Az IP65-BL50 ERP-moduljának szétszerelési rajza:

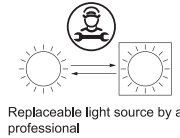


3. POZOR

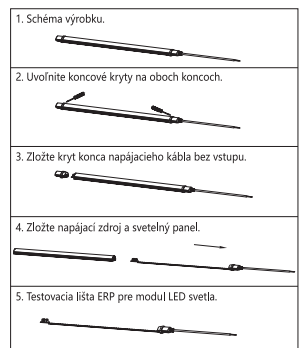
- 3.1 Výrobek musí byť inštalovaný odborními.
3.2 Prísne sa zakazuje používať tento výrobok vo veľmi vlhkom prostredí.
3.3 Ak je obal vážne poškodený alebo šošovka je rozbitá, výrobok je nequalifikovaný a nemožno ho použiť. Tento výrobok nie je vhodný na zakrytie tepelne izolačným materiálom



(Upozornenie: lampy nemôžu byť nikdy zakryté žiadnym tepelne izolačným materiálom) Aby boli lampy správne nainštalované, po vybalení si pozorne prečítajte tento návod a riadne si ho uschovajte.



Svetelný zdroj obsiahnutý v tomto svetidle môže vymeniť iba výrobca alebo jeho servisný zástupca alebo podobne kvalifikovaná osoba.
Schéma demontáže modulu ERP pre IP65-BL50:



SV INSTALLATIONSANVISNINGAR FÖR LYSRÖR LED-LYSRÖR IP65

PRODUKTENS UTFORMNING

Huvudenh: Lampans hölje är tillverkat med högkvalitativa PC-material.

1. STRUKTURENS HUVUDPARAMETER

Inspänning: 220–240 V -, 50/60 Hz

säkerhetsnivå: Klass II

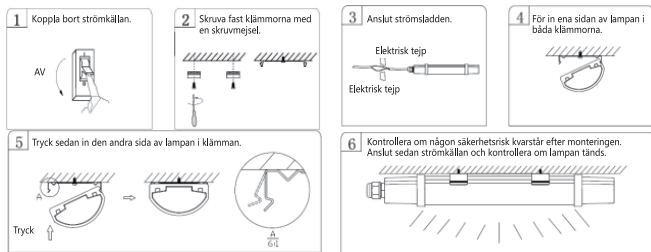
Skyddsklassning: IP65

Plats för montering: Tillgänglig för fabriker, lager, stadion, stormarknader, restauranger, skolor, tunnlar osv. Endast för inomhusbruk

Den här produkten innehåller en ljuskälla med energieffektivitetsklass <E> – (EU) 2019/2015.

Artikelnr.	IP65-BL50-40W
Effekt (W)	40
Färgtemperatur (K)	3000/4000/6500
Energieffektivitetsklass	E

2. MONTERINGSKRAV OCH UNDERHÅLL

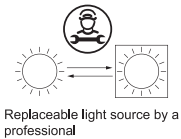


3. VAR UPPMÄRKSAM

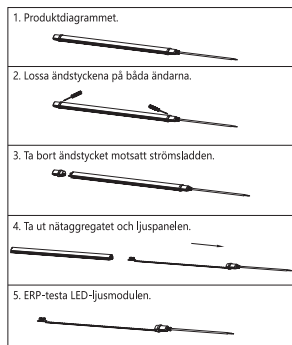
- 3.1 Produkten måste installeras av en behörig tekniker.
3.2 Det är strängt förbjudet att använda den här produkten i omgivningar med hög luftfuktighet.
3.3 Om höljiet är allvarligt skadad eller linsen är trasig får produkten inte användas. Den här produkten är inte lämplig för att täckas med ett värmeisolerande material.



(Varning: lamporna får aldrig täckas med ett värmeisolerande material) Packa upp produkten och läs den här bruksanvisningen noggrant för att kunna installera lamporna på ett korrekt sätt. Förvara sedan bruksanvisningen för framtida bruk.



Ljuskällan i den här armaturen får endast bytas ut av tillverkaren, tillverkarens serviceombud eller en liknande kvalificerad tekniker.
ERP-modulens demonteringsdiagram för IP65-BL50:



CS POKYNY K MONTÁŽI ŠIROKÉ TRUBICE SVĚTELNÁ LIŠTA LED IP65

STRUKTURA VÝROBKU

Hlavní struktura: Plášť svítidla je z vysoce kvalitních PC materiálů.

1. HLAVNÍ KONSTRUKČNÍ PARAMETRY

Vstupní napětí: 220–240 V ~ 50/60 Hz

úroveň bezpečnosti: Třída II

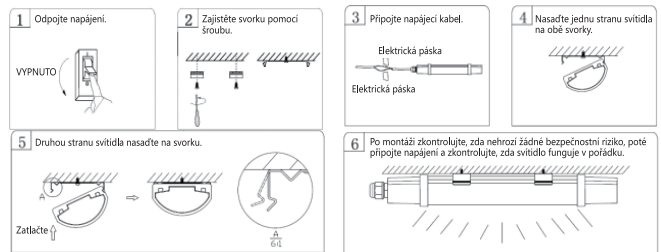
Stupeň krytí: IP65

Místo montáže: Vhodné pro továrny, sklady, stadiony, supermarket, restaurace, školy, tunely atd. Pouze pro vnitřní použití

Tento výrobek obsahuje světelný zdroj třídy energetické účinnosti <E> – (EU) 2019/2015.

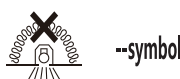
Č. POLOŽKY	IP65-BL50-40W
Výkon (W)	40
Teplota barev (K)	3000/4000/6500
Třída energetické účinnosti	E

2. POŽADAVKY NA MONTÁŽ A ÚDRŽBU

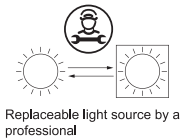


3. POZOR

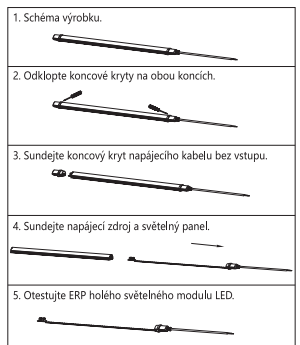
- 3.1 Výrobek musí namontovat odborník.
3.2 Tento výrobek je přísně zakázáno používat v prostředí s vysokou vlhkostí.
3.3 Pokud je plášť vážně poškozen nebo je rozbitá čočka, výrobek není způsobilý a nelze jej používat. Tento výrobek není vhodný pro zakrytí tepelně izolačním materiálem



(Upozornění: svítidla nelze nikdy zakrýt žádným tepelně izolačním materiálem) Pro správnou montáž svítidel si po vybalení pečlivě přečtěte tento návod a řádně jej uschovte.



Světelný zdroj obsažený v tomto svitidle smí vyměnit pouze výrobce nebo jeho servisní zástupce nebo podobně kvalifikovaná osoba.
Schéma ERP demontáže modulu IP65-BL50:



EL ΟΔΗΓΙΕΣ ΕΓΚΑΤΑΣΤΑΣΗΣ ΦΩΤΟΣΩΛΗΝΩΝ ΦΩΤΟΣΩΛΗΝΑΣ LED IP65

ΔΟΜΗ ΠΡΟΪΟΝΤΟΣ

Κύρια δομή: Το κέλυφος του φωτιστικού αποτελείται από υλικά PVC υψηλής ποιότητας.

1. ΚΥΡΙΕΣ ΔΟΜΙΚΕΣ ΠΑΡΑΜΕΤΡΟΙ

Τάση εισόδου: 220–240 V - 50/60 Hz

Επίπεδο ασφαλείας: Κλάση II

Επίπεδο προστασίας: IP65

Θέση εγκατάστασης: Το προϊόν είναι κατάλληλο για εργοστάσια, αποθήκες, στάδια, σούπερ μάρκετ, εστιατόρια, σχολεία, σήραγγες κ.λπ. Μόνο για εσωτερική χρήση

Αυτό το προϊόν περιέχει μια πηγή φωτός τάξης ενεργειακής απόδοσης <E> – (EE)2019/2015.

ΑΡΙΘ. ΠΡΟΪΟΝΤΟΣ	IP65-BL50-40W
Ισχύς (W)	40
Θερμοκρασία χρώματος(K)	3000/4000/6500
Ενεργειακή κλάση	E

2. ΑΠΑΙΤΗΣΕΙΣ ΕΓΚΑΤΑΣΤΑΣΗΣ ΚΑΙ ΣΥΝΤΗΡΗΣΗ

RO INSTRUCȚIUNI DE INSTALARE CORP DE ILUMINAT LED LAMPĂ LED CU ȘINĂ IP65

STRUCTURĂ PRODUS

Structura principală: Carcasa lămpii este realizată din policarbonat de înaltă calitate.

1. PARAMETRII STRUCTURALI PRINCIPALI

Tensiune de intrare: 220–240 V - 50/60 Hz

Nivel de siguranță: Clasa II

Nivel de protecție: IP65

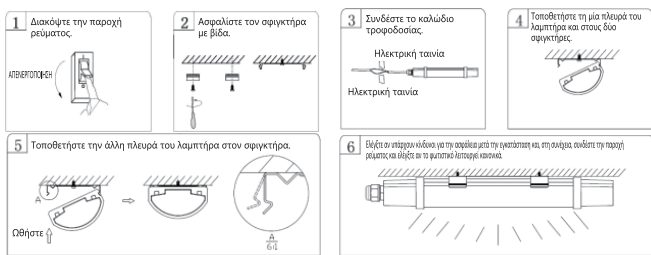
Loc de instalare: în fabrici, depozite, stadioane, supermarketuri, restaurante, școli, tuneluri etc.

Numai pentru spații interioare.

Acest produs conține o sursă de lumină din clasa de eficiență energetică <E> – (EU) 2019/2015.

Nr. ARTICOL	IP65-BL50-40W
Putere (W)	40
Temperatură de culoare (K)	3000/4000/6500
Clasa de eficiență energetică	E

2. CERINȚE DE INSTALARE ȘI ÎNȚEȚINEREA



3. ΥΠΟΔΕΙΞΕΙΣ ΠΡΟΣΟΧΗΣ

3.1 Το προϊόν πρέπει να εγκατασταθεί από επαγγελματία.

3.2 Απαγορεύεται αυστηρά η χρήση αυτού του προϊόντος σε περιβάλλον με υψηλή υγρασία.

3.3 Εάν το κέλυφος έχει υποστεί σοβαρή ζημιά ή ο φακός έχει σπάσει, το προϊόν είναι ακατάλληλο και δεν μπορεί να χρησιμοποιηθεί.

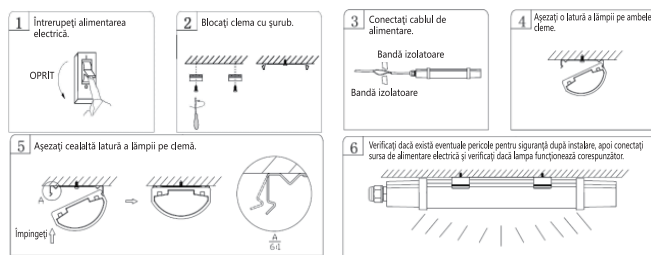
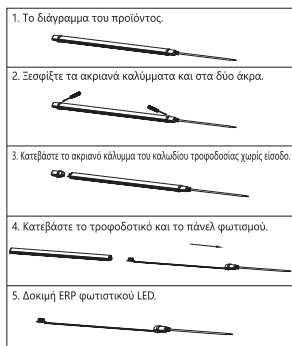
Αυτό το προϊόν δεν πρέπει να καλύπτεται από θερμομονωτικό υλικό



--σύμβολο

(Προειδοποίηση: οι λαμπτήρες δεν μπορούν να καλυφθούν ποτέ από θερμομονωτικό υλικό) Για τη σωστή εγκατάσταση των λαμπτήρων, μετά την αποσυσκευασία, διαβάστε προσεκτικά το παρόν εγχειρίδιο και φυλάξτε το κατάλληλα.

Η πηγή φωτός που περιέχεται σε αυτό το φωτιστικό πρέπει να αντικαθίσταται μόνο από τον κατασκευαστή ή τον αντιπρόσωπο σέρβις του ή από ειδικμένο άτομο διάγραμμα αποσυσκευασίας της μονάδας ERP του IP65-BL50:



3. ATENȚIONĂRI

3.1 Produsul trebuie instalat de profesioniști.

3.2 Utilizarea acestui produs în medii cu umiditate ridicată este strict interzisă.

3.3 În cazul în care carcasa lămpii este deteriorată grav sau geamul este spart, produsul nu este corespunzător și nu poate fi utilizat.

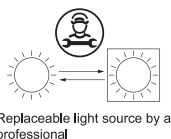
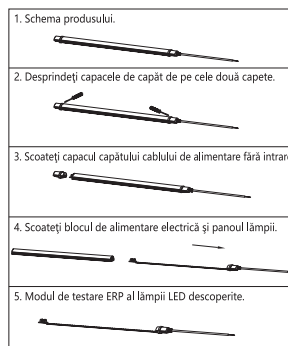
Acest produs nu este adecvat pentru acoperirea cu material termoizolant.



--simbol

(Avertizare: lămpile nu pot fi acoperite oricând cu material termoizolant) Pentru a asigura instalarea corectă a lămpilor, după ambalare, citiți acest manual cu atenție și păstrați-l în mod corespunzător.

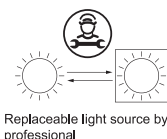
Sursa de lumină conținută în acest corp de iluminat trebuie înlocuită numai de producător sau de agentul său de service sau de către o persoană cu calificare similară. Schema de dezambalare a modului ERP IP65-BL50:



Replaceable light source by a professional



ITALIA MARKET SRL
VIA DELLE INDUSTRIE, 9/1
20883 MEZZAGO(MB), ITALIA
PIVA: IT10502730962
HTTP://WWW.AIGOSTAR.COM
MADE IN CHINA



Replaceable light source by a professional



ITALIA MARKET SRL
VIA DELLE INDUSTRIE, 9/1
20883 MEZZAGO(MB), ITALIA
PIVA: IT10502730962
HTTP://WWW.AIGOSTAR.COM
MADE IN CHINA



DA VEJLEDNING TIL INSTALLATION AF BRED LYSRØR LED-LYSLISTE IP65

PRODUKTSTRUKTUR

Hovedstruktur: Lampeskærme anvender højkvalitets polycarbonatmaterialer (PC).

1. STRUKTURELLE HOVEDPARAMETRE

Indgangsspænding: 220-240 V – 50/60 Hz

sikkerhedsniveau: Klasse II

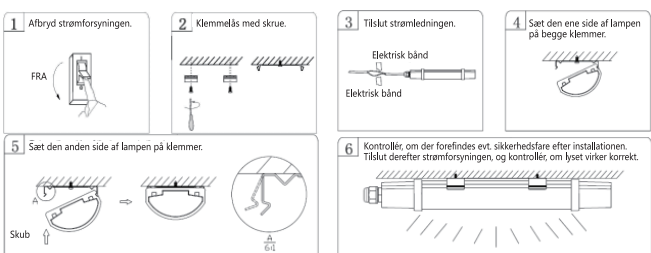
Beskyttelsesniveau: IP65

Installationstest: Til rådighed for fabrikker, lagre, stadioner, supermarkeder, restauranter, skole, tunneller osv. **Kun til indendørs brug**

Produktet indeholder en lyskilde i energieffektivitetsklasse <E> – (EU) 2019/2015.

VARE nr.	IP65-BL50-40W
Effekt (W)	40
Farvetemperatur (K)	3000/4000/6500
Energieffektivitetsklasse	E

2. INSTALLATIONSKRAV OG VEDLIGEHOLDELSE



3. BEMÆRK

3.1 Produktet skal installeres af fagfolk.

3.2 Det er strengt forbudt at bruge produktet i omgivelser med høj luftfugtighed.

3.3 Hvis skærmen beskadiges alvorligt, eller linsen går i stykker, er produktet uegnet og kan ikke bruges.

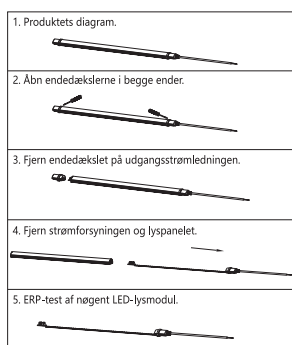
Produktet er ikke egnet til at blive tildækket af varmesolerende materiale



--symbol

(Advarsel: Lamperne kan overhovedet ikke tildækkes med noget varmesolerende materiale) Med henblik på at installere lamperne korrekt skal du efter udpakning læse denne vejledning nøje og opbevare den korrekt.

Lyskilden i dette belysningsarmatur må kun udskiftes af producenten eller dennes serviceagent eller en lignende kvalificeret person. Diagram over adskillelse af ERP-modul for IP65-BL50:



NO INSTALLASJONSINSTRUKSJONER FOR BRED RØR LED-BATTERILYS IP65

PRODUKTSTRUKTUR

Hovedstruktur: Lampeskallet bruker høykvalitets PC-materialer.

1. HOVEDSTRUKTURPARAMETRE

Inngangsspennning: 220-240 V - 50/60 Hz

sikkerhetsnivå: Klasse II

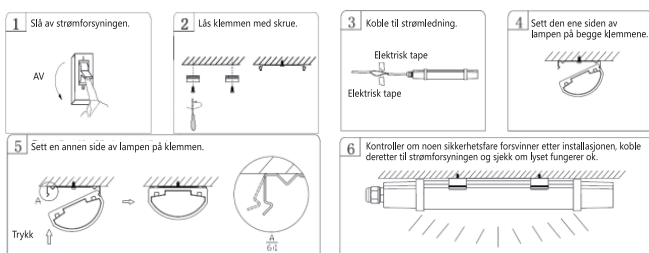
Dokumentasjonsnivå: IP65

Installasjonstest: Tilgjengelig for fabrikk, lager, stadion, supermarked, restaurant, skole, tunnel osv. **Kun for innendørs bruk**

Dette produktet inneholder en lyskilde med energieffektivitetsklasse <E>-(EU)2019/2015.

Gjenstandsnr.	IP65-BL50-40W
Effekt (W)	40
Fargetemperatur (K)	3000/4000/6500
Energieffektivitetsklasse	E

2. INSTALLASJONSKRAV OG VEDLIKEHOLD



3. OBS

3.1 Produktet må installeres av fagfolk.

3.2 Dette produktet er strengt forbudt for miljøer med høy luftfuktighet.

3.3 Hvis skallet er alvorlig skadet eller linsen er ødelagt, er produktet ukvalifisert og kan ikke brukes.

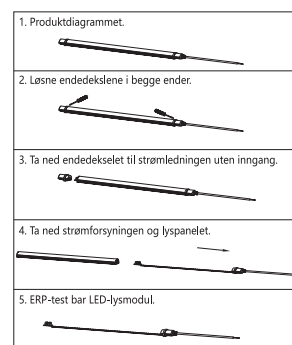
Dette produktet er ikke egnet for tildekning av varmesolerende materiale



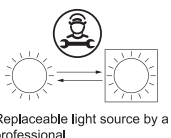
-symbol

(Advarsel: lampene må aldri på noe tidspunkt dekkes av varmesolasjonsmateriale når som helst) For å få lampene installert på riktig måte, bes du les denne håndboken nøye etter utpakning, og oppbevare den på riktig måte.

Lyskilden i denne armaturen skal kun skiftes ut av produsenten eller dennes servicerepresentant eller en tilsvarende kvalifisert person. ERP-modul demonteringsdiagram for IP65-BL50:



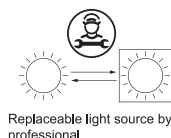
IP20-BL70-30W-3000K



Replaceable light source by a professional



ITALIA MARKET SRL
VIA DELLE INDUSTRIE, 9/1
20883 MEZZAGO(MB), ITALIA
PIVA: IT10502730962
HTTP://WWW.AIGOSTAR.COM
MADE IN CHINA



Replaceable light source by a professional



ITALIA MARKET SRL
VIA DELLE INDUSTRIE, 9/1
20883 MEZZAGO(MB), ITALIA
PIVA: IT10502730962
HTTP://WWW.AIGOSTAR.COM
MADE IN CHINA

