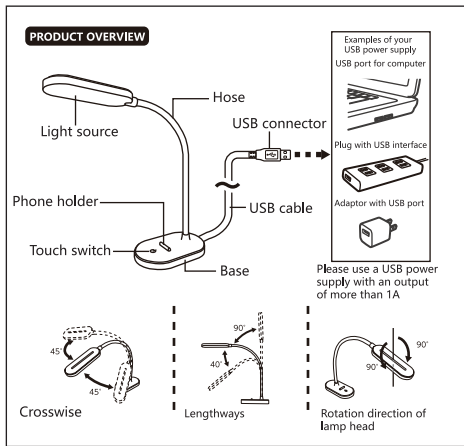


EN LED DESK LAMP WITH PHONE HOLDER PLUG IN TYPE-WHITE

MODEL: FG-18030



Specifications

- LEDs: 2835LEDx12pcs
- LED color temperature: 5000K±500K
- Power Source: 5V DC 1A
- Rated power: 2.8W
- Lumen: 160lm
- IP class: 20
- Size: W400 x D37 x H18 mm
- Product Weight: 247g

Important notes

- Do not shake the lampshade and the elbow pipe, and adjust the lamp gently.
- The light source of this lamp is not replaceable. Once the light source needs to be replaced, the whole lamp shall be replaced.
- Do not look at the light source directly.

Operations

- Plug the USB connector into the USB power supply
- To enable the lighting function, it is necessary to place the desk lamp on the flat and stable table surface first, click and touch the switch on and off: The first touch is full bright (100%), the second touch is medium bright (40%), and the third touch is low bright (10%).
- Hold the base with your hands and adjust the Angle to avoid light entering your eyes. Please note that the LED will become hot during lighting and immediately after extinguishing.

Attention!

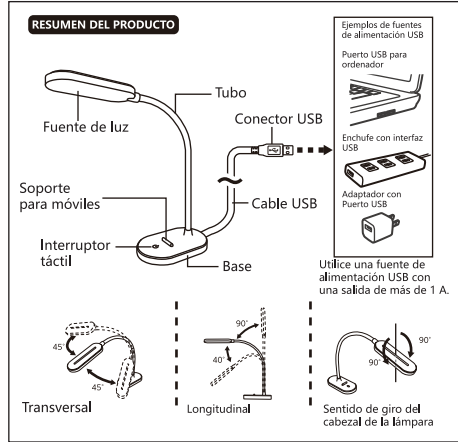
- Product working temperature: -10°C ~ 40°C, relative humidity: less than 98%.
Product storage temperature: -10°C ~ 60°C, relative humidity: less than 98%.

Cautions

- The lamp is for indoor use only.
- Do not use the lamp in humid environment.
- Do not wipe the surface of the lamp with acid or alkaline detergent.
- Please unplug the power adaptor if not using for a long time.
- Do not disassemble the product and repair it by yourself.
- Do not place the lamp in direct sunlight or near a heat source.
- Do not place the lamp near flammable materials.
- Do not place the lamp on an uneven surface or on an incline of more than 6 degrees.
- Do not place the lamp in soft or flammable places.
- Do not insert metal pieces or flammable materials into the small gap of the device.
- Unplug the plug immediately if the lamp emits smoke or an unusual smell.
- Please do not touch the plug with wet hands.
- The lamp output wire should not be knotted during use, and it should be stretched naturally.
- Please do not use multi-functional socket adaptor.
- If the external power cord is damaged, please do not use the lamp and contact with the nearby dealer for replacement.
- If the external power cord is damaged, please do not use the lamp and contact with the nearby dealer for replacement.

ES LÁMPARA LED DE ESCRITORIO CON SOPORTE PARA MÓVILES Y ENCHUFE - BLANCA

MODELO: FG-18030



Especificaciones

- LED: 2835LEDx12pcs
- Temperatura del color del LED: 5000 K ± 500 K
- Fuente de alimentación: 5 V CC 1 A
- Potencia nominal: 2,8 W
- Lúmenes: 160 lm
- Clase IP: 20
- Tamaño: 400 x 37 x 18 mm
- Peso del producto: 247 g

Notas importantes

- No sacuda la pantalla ni el brazo y ajuste la lámpara con cuidado.
- La fuente de luz de esta lámpara no es reemplazable. Cuando necesite sustituir la fuente de luz, deberá reemplazar toda la lámpara.
- No mire directamente a la luz.

Funcionamiento

- Enchufe el conector USB en la fuente de alimentación USB
- Para encender la iluminación, debe colocar la lámpara sobre una superficie plana y estable, hacer clic y tocar el interruptor de encendido y apagado: el primer toque encenderá el brillo completo (100%), el segundo toque el brillo medio (40%), y el tercer toque el brillo bajo (10%).
- Sujete la base con las manos y ajuste el ángulo para evitar que la luz le dé en los ojos. Tenga en cuenta que el LED estará caliente durante el funcionamiento e inmediatamente después de apagar la lámpara.

¡Atención!

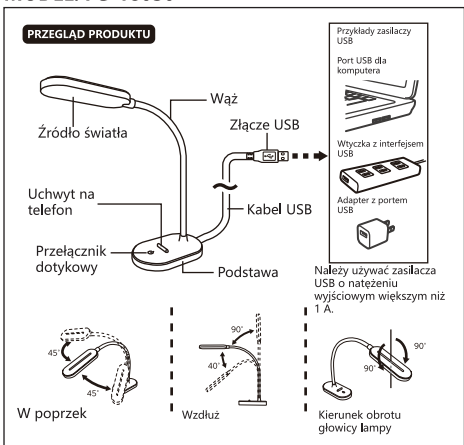
- Temperatura de funcionamiento del producto: 0 °C ~ 40 °C, humedad relativa: menos del 98 %.
Temperatura de almacenamiento del producto: -10 °C ~ 60 °C, humedad relativa: menos del 98 %.

Precauciones

- La lámpara solo debe utilizarse en interiores.
- No utilice la lámpara en ambientes húmedos.
- No limpie la superficie de la lámpara con productos ácidos o alcalinos.
- Desenchufe el cable de corriente si no va a utilizar la lámpara durante un largo periodo de tiempo.
- No desmonte el producto ni lo repare usted mismo.
- No coloque la lámpara bajo la luz directa del sol o cerca de fuentes de calor.
- No coloque la lámpara cerca de materiales inflamables.
- No coloque la lámpara sobre superficies irregulares o con una inclinación de más de 6 grados.
- No coloque la lámpara en lugares blandos o inflamables.
- No introduzca piezas metálicas o materiales inflamables por el hueco del aparato.
- Desconecte el enchufe inmediatamente si la lámpara emite humo o un olor extraño.
- No toque el enchufe con las manos mojadas.
- El cable de salida de la lámpara no debe anudarse durante el uso, debe estar estirado de forma natural.
- No utilice adaptadores ni regletas.
- Si el cable de alimentación externo está dañado, no utilice la lámpara y póngase en contacto con el distribuidor más cercano para sustituirlo.

PL LAMPKA BIURKOWA LED Z WTYCZKĄ I UCHWYTEM NA TELEFON, BIAŁA

MODEL: FG-18030



Specyfikacja

- Diody LED: 2835LEDx12pcs
- Temperatura barwowa LED: 5000K±500K
- Źródło zasilania: 5V DC 1A
- Moc znamionowa: 2,8 W
- Luminy: 160 lm
- Klasa IP: 20
- Wymiary: 400 x 37 x 18 mm
- Waga produktu: 247g

Ważne uwagi

- Nie potrząsaj kloszem i ramieniem, a lampę ustawiaj delikatnie.
- Źródło światła tej lampy nie jest wymienne. W przypadku konieczności wymiany należy wymienić całą lampę.
- Nie patrz bezpośrednio na źródło światła.

Użytkowanie

- Podłącz złącze USB do zasilacza USB
- Aby włączyć funkcję oświetlenia, należy najpierw umieścić lampę biurkową na płaskiej i stabilnej powierzchni stołu, kliknąć i dotknąć włącznika: Pierwsze dotknięcie to pełna jasność (100%), drugie dotknięcie to średnia jasność (40%), a trzecie dotknięcie to niska jasność (10%).
- Przytrzymaj podstawę rękami i wyreguluj kąt, aby uniknąć światła wpadającego do oczu. Należy pamiętać, że dioda LED nagrzewa się podczas świecenia i nie stygnie natychmiast po zgaszeniu.

Uwaga!

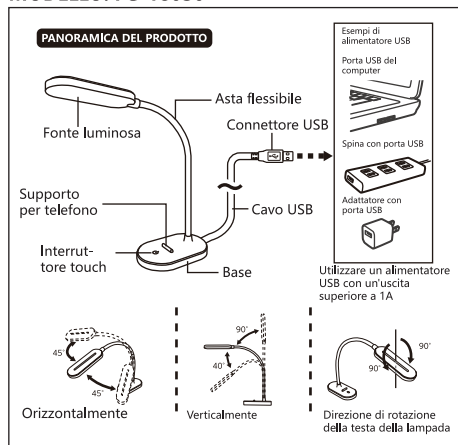
- Temperatura środowiska pracy produktu: -10°C ~ 40°C, wilgotność względna: poniżej 98%.
Temperatura przechowywania produktu: -10 °C ~ 60 °C, wilgotność względna: poniżej 98%.

Przestrogi

- Lampa jest przeznaczona jest wyłącznie do użytku w pomieszczeniach.
- Nie używaj lampy w wilgotnym środowisku.
- Nie należy przecierać powierzchni lampy detergentami o odczynie kwaśnym lub zasadowym.
- Jeśli urządzenie nie będzie używane przez dłuższy czas, należy odłączyć je od zasilania.
- Nie demontuj produktu i nie naprawiaj go samodzielnie.
- Nie należy umieszczać lampy w bezpośrednim świetle słonecznym lub w pobliżu źródła ciepła.
- Nie umieszczać lampy w pobliżu materiałów łatwopalnych.
- Nie należy umieszczać lampy na nierównej powierzchni lub na pochyłości większej niż 6 stopni.
- Nie należy umieszczać lampy na powierzchniach miękkich lub łatwopalnych.
- Nie wolno wkładać metalowych elementów ani łatwopalnych materiałów do niewielkiej szczeliny urządzenia.
- Natychmiast odłącz wtyczkę, jeśli z lampy wydobywa się dym lub nietypowy zapach.
- Nie należy dotykać wtyczki mokrymi rękami.
- Przewód wyjściowy lampy nie powinien być splątany podczas użytkowania i powinien być naturalnie rozciągnięty.
- Nie należy używać wielofunkcyjnego adaptera gniazda.
- Jeśli zewnętrzny przewód zasilający jest uszkodzony, nie używaj lampy i skontaktuj się z najbliższym sprzedawcą w celu dokonania wymiany.

IT LAMPADA LED DA SCRIVANIA CON PORTA TELEFONO

MODELLO: FG-18030



Specifiche

- Sorgente luminosa: 2835LEDx12pcs
- Temperatura di colore LED: 5000K±500K
- Alimentazione: 5 V DC 1 A
- Potenza nominale: 2,8 W
- Flusso luminoso: 160 lm
- Grado di protezione: IP20
- Dimensioni: L400 x P37 x A18 mm
- Peso del prodotto: 247 g

Note Importanti:

- Evitare di scuotere il paralume o il braccio e maneggiare la lampada con delicatezza.
- La sorgente luminosa di questa lampada non è sostituibile. Qualora fosse necessario sostituirla, l'intera lampada dovrà essere sostituita.
- Evitare di fissare direttamente la fonte di luce.

Istruzioni per l'uso

- Collegare il connettore USB alla porta USB
- Posizionare la lampada da scrivania su una superficie piana stabile, quindi fare clic sull'interruttore di accensione e spegnimento: luminosità piena con un tocco (100%), luminosità media con due tocchi (40%) e luminosità bassa con tre tocchi (10%).
- Afferrare la base con le mani e regolare l'angolazione per evitare l'irradiazione diretta della luce negli occhi. Si prega di considerare che il LED può scaldarsi durante l'accensione e immediatamente dopo lo spegnimento.

Attenzione!

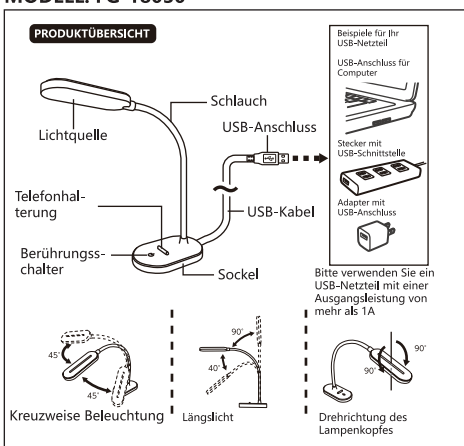
- Temperatura di funzionamento del prodotto: da -10°C a 40°C, umidità relativa: inferiore al 98%.
Temperatura di conservazione del prodotto: da -10°C a 60°C, umidità relativa: inferiore al 98%.

Avvertenze

- Questa lampada è destinata esclusivamente all'uso in ambienti interni.
- Evitare di utilizzare la lampada in ambienti umidi.
- Non pulire la superficie della lampada con detergenti acidi o alcalini.
- Non smontare né tentare di riparare il prodotto autonomamente.
- Evitare di esporre la lampada alla luce diretta del sole o di posizionarla vicino a una fonte di calore.
- Mantenere la lampada lontana da materiali infiammabili.
- Posizionare la lampada su una superficie piana e stabile, evitando inclinazioni superiori a 6 gradi.
- Non posizionare la lampada su superfici morbide o infiammabili.
- Non inserire oggetti metallici o materiali infiammabili nella piccola fessura del dispositivo.
- In caso di emissione di fumo o odore insolito, scollegare immediatamente la spina.
- Evitare di toccare la spina con le mani bagnate.
- Durante l'uso, evitare di annodare il cavo di alimentazione esterno; lasciarlo esteso naturalmente.
- Non utilizzare adattatori multipresa per collegare la lampada.
- Nel caso in cui il cavo di alimentazione esterno sia danneggiato, non utilizzare la lampada e rivolgersi al rivenditore più vicino per la sostituzione.

DE LED-SCHREIBTISCHLAMPE MIT TELEFONHALTERUNG, EINSTECKBAR, WEIß

MODELL: FG-18030



Spezifikationen

- LEDs: 2835LEDx12pcs
- LED-Farbttemperatur: 5000K±500K
- Stromquelle: 5V DC 1A
- Nennleistung: 2,8W
- Lumen: 160lm
- IP-Klasse: 20
- Größe: B400 x T37 x H18 mm
- Produktgewicht: 247g

Wichtige Hinweise

- Schützen Sie den Lampenschirm und das Kniestück nicht, und stellen Sie die Lampe vorsichtig ein.
- Die Lichtquelle dieser Lampe ist nicht austauschbar. Wenn die Lichtquelle ersetzt werden muss, muss die gesamte Lampe ausgetauscht werden.
- Schauen Sie nicht direkt in die Lichtquelle.

Bedienung

- Schließen Sie den USB-Stecker an das USB-Netzteil an.
- Um die Lichtfunktion zu aktivieren, müssen Sie die Schreibtischlampe zunächst auf eine flache und stabile Tischoberfläche stellen und den Schalter an- und ausschalten: Die erste Berührung bedeutet volle Helligkeit (100%), die zweite Berührung bedeutet mittlere Helligkeit (40%) und die dritte Berührung bedeutet geringe Helligkeit (10%).
- Halten Sie den Sockel mit Ihren Händen fest und stellen Sie den Winkel so ein, dass kein Licht in Ihre Augen fällt. Bitte beachten Sie, dass die LED während des Einschaltens und unmittelbar nach dem Ausschalten heiß wird.

Achtung!

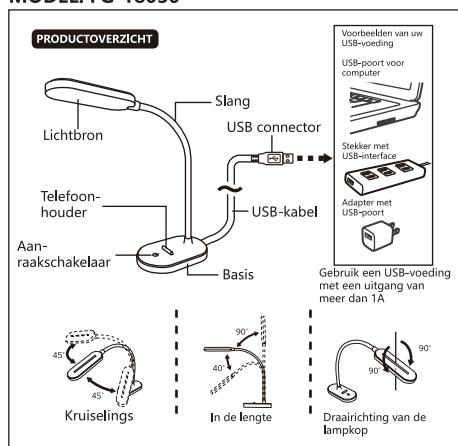
- Arbeitstemperatur des Produkts: -10°C ~ 40°C, relative Luftfeuchtigkeit: weniger als 98%.
Lagertemperatur des Produkts: -10°C ~ 60°C, relative Luftfeuchtigkeit: weniger als 98%.

Vorsichtsmaßnahmen

- Die Lampe ist nur für den Gebrauch in Innenräumen geeignet.
- Verwenden Sie die Lampe nicht in feuchter Umgebung.
- Wischen Sie die Oberfläche der Lampe nicht mit sauren oder alkalischen Reinigungsmitteln ab.
- Bitte ziehen Sie den Netzadapter aus der Steckdose, wenn Sie das Gerät für längere Zeit nicht benutzen.
- Nehmen Sie das Produkt nicht auseinander und reparieren Sie es nicht selbst.
- Legen Sie die Lampe nicht in direktes Sonnenlicht oder in die Nähe einer Wärmequelle.
- Stellen Sie die Lampe nicht in der Nähe von brennbaren Materialien auf.
- Stellen Sie die Lampe nicht auf eine unebene Oberfläche oder auf eine Neigung von mehr als 6 Grad.
- Stellen Sie die Lampe nicht an feuchte oder brennbare Orte.
- Stecken Sie keine Metallteile oder brennbaren Materialien in den kleinen Spalt des Geräts.
- Ziehen Sie sofort den Stecker aus der Steckdose, wenn die Lampe Rauch oder einen ungewöhnlichen Geruch abgibt.
- Bitte berühren Sie den Stecker nicht mit nassen Händen.
- Das Ausgangskabel der Lampe sollte während des Gebrauchs nicht verknötet werden, sondern natürlich gedehnt werden.
- Bitte verwenden Sie keinen multifunktionalen Steckdosenadapter.
- Wenn das externe Netzkabel beschädigt ist, verwenden Sie die Lampe bitte nicht und wenden Sie sich an einen Händler in Ihrer Nähe, um sie auszutauschen.

NL LED-BUREAULAMP MET TELEFOONHOUDER PLUG-IN MODEL - WIT

MODEL: FG-18030



Specificaties

- LED's: 2835LEDx12pcs
- LED-kleurtemperatuur: 5000K±500K
- Voedingsbron: 5V DC 1A
- Nominaal vermogen: 2,8 W
- Lumen: 160lm
- IP-klasse: 20
- Afmeting: B400 x D37 x H18 mm
- Productgewicht: 247 g

Belangrijke opmerkingen

- Schud de lampenkap en de elleboog niet en stel de lamp voorzichtig af.
- De lichtbron van deze lamp kan niet worden vervangen. Zodra de lichtbron moet worden vervangen, moet de hele lamp worden vervangen.
- Kijk niet rechtstreeks in de lichtbron.

Verrichtingen

- Stek de USB-connector in de USB-voeding
- Om de verlichtingsfunctie in te schakelen, is het noodzakelijk om de bureaulamp eerst op het vlakke en stabiele tafelloppervlak te plaatsen, de schakelaar in te schakelen door de lamp aan te raken: het eerste contact is volledig helder (100%), het tweede contact is gemiddeld helder (40%) en het derde contact is laag helder (10%).
- Houd de basis met uw handen vast en pas de hoek aan om te voorkomen dat er licht in uw ogen komt. Houd er rekening mee dat de LED heet wordt tijdens de verlichting en onmiddellijk na het doven.

Let op!

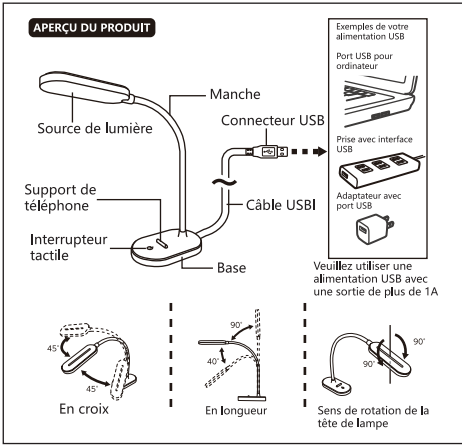
- Werktemperatuur van het product: -10°C~40°C, relatieve vochtigheid: minder dan 98%.
Opslagtemperatuur van het product: -10°C ~ 60°C, relatieve vochtigheid: minder dan 98%.

Waarschuwingen

- De lamp is alleen voor gebruik binnenshuis.
- Gebruik de lamp niet in een vochtige omgeving.
- Veeg de buitenkant van de lamp niet af met een zuur of alkalisch reinigingsmiddel.
- Koppel de voedingsadapter los als u deze lange tijd niet gebruikt.
- Gelieve het product niet zelf te demonteren en te repareren.
- Plaats de lamp niet in direct zonlicht of in de buurt van een warmtebron.
- Plaats de lamp niet in de buurt van brandbare materialen.
- Plaats de lamp niet op een onffen ondergrond of op een helling van meer dan 6 graden.
- Plaats de lamp niet op zachte of brandbare plaatsen.
- Steek geen metalen stukken of brandbare materialen in de kleine opening van het apparaat.
- Trek onmiddellijk de stekker uit het stopcontact als de lamp rook of een ongewone geur afgeeft.
- Raak de stekker niet aan met natte handen.
- Het lampsnoer mag tijdens gebruik niet worden geknoopt, deze moet op natuurlijke wijze worden uitgerekt.
- Gebruik geen multifunctionele stopcontactadapter.
- Als het externe netsnoer beschadigd is, gebruik de lamp dan niet en neem contact op met de dichtstbijzijnde dealer voor vervanging.

FR LAMPE DE BUREAU LED AVEC SUPPORT DE TÉLÉPHONE ENFICHABLE BLANC

MODÈLE : FG-18030



Caractéristiques

- LED: 2835LEDx12pcs
- Température de couleur des LED : 5 000 K ± 500 K
- Source d'alimentation : 5V CC 1A
- Puissance nominale : 2,8 W
- Lumen : 160 lm
- Classe IP : 20
- Taille : L400 x P37 x H18 mm
- Poids du produit : 247 g

Remarques importantes :

- Ne secouez pas l'abat-jour et le manche coué et ajustez la lampe doucement.
- La source lumineuse de cette lampe n'est pas remplaçable. Une fois que la source lumineuse doit être remplacée, toute la lampe doit être remplacée.
- Ne regardez pas directement la source lumineuse.

Fonctionnement :

- Branchez le connecteur USB dans l'alimentation USB
- Pour activer la fonction d'éclairage, il est nécessaire de placer d'abord la lampe de bureau sur la surface de la table plane et stable, cliquez et touchez l'interrupteur on/off : la première touche est pleinement lumineuse (100 %), la deuxième touche est moyennement lumineuse (40 %), et la troisième touche est faiblement lumineuse (10 %).
- Tenez la base avec vos mains et ajustez l'angle pour éviter que la lumière ne pénètre dans vos yeux. La LED deviendra chaude pendant l'allumage et immédiatement après l'extinction.

Attention !

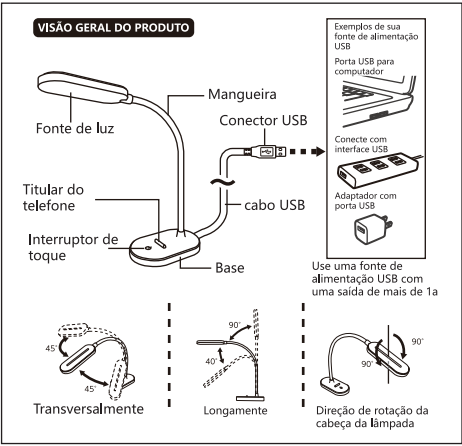
Température de fonctionnement du produit : -10°C ~ 40°C, humidité relative : moins de 98 %
Température de stockage du produit : -10°C ~ 60°C, humidité relative : moins de 98 %.

Précautions

- La lampe est destinée à une utilisation en intérieur uniquement.
- N'utilisez pas la lampe dans un environnement humide.
- N'essayez pas la surface de la lampe avec un détergent acide ou alcalin.
- Veillez débrancher l'adaptateur secteur si vous ne l'utilisez pas pendant une longue période.
- Ne démontez pas le produit et ne le réparez pas vous-même.
- Ne placez pas la lampe à la lumière directe du soleil ou à proximité d'une source de chaleur.
- Ne placez pas la lampe à proximité de matériaux inflammables.
- Ne placez pas la lampe sur une surface inégale ou sur une pente de plus de 6 degrés.
- Ne placez pas la lampe sur des surfaces souples ou inflammables.
- N'insérez pas de pièces métalliques ou de matériaux inflammables dans le petit espace de la lampe.
- Débranchez immédiatement la prise si la lampe émet de la fumée ou une odeur inhabituelle.
- Veillez ne pas toucher la fiche avec les mains mouillées.
- Le fil de sortie de la lampe ne doit pas être noué pendant l'utilisation, il doit être étiré naturellement.
- Veillez ne pas utiliser d'adaptateur de prise multifonctionnel.
- Si le cordon d'alimentation externe est endommagé, veuillez ne pas utiliser la lampe et contactez le revendeur le plus proche pour la remplacer.

PT LÂMPADA DE MESA LED COM PLUGUE DE SUPORTE PARA TELEFONE BRANCO

MODELO: FG-18030



Especificações

- LEDs: 2835LEDx12pcs
- Temperatura da cor LED: 5000K ± 500K
- Fonte de energia: 5V DC 1A
- Poder nominal: 2,8W
- Lúmen: 160lm
- Classe IP: 20
- Tamanho: W400 X D37 X H18 mm
- Peso do produto: 247g

Anotações importantes

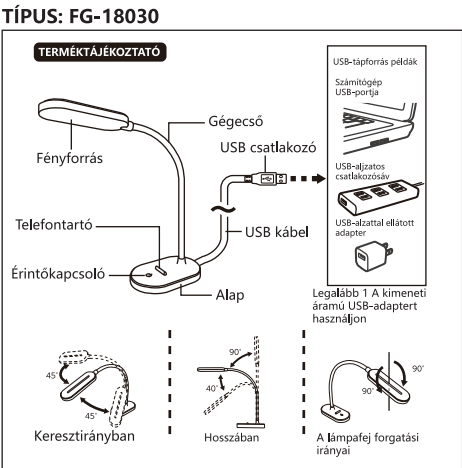
- Não agite o abajur e o tubo do cotovelo e ajuste a lâmpada suavemente.
- A fonte de luz desta lâmpada não é substituível. Depois que a fonte de luz precisa ser substituída, toda a lâmpada deve ser substituída.
- Não olhe diretamente para a fonte de luz.

Operações

- Conecte o conector USB à fonte de alimentação USB
- Para ativar a função de iluminação, é necessário colocar a lâmpada de mesa na superfície plana e estável da mesa primeiro, clique e toque no interruptor e desligado: o primeiro toque está cheio (100%), o segundo toque é médio brilhante (40%) e o terceiro toque é baixo (10%).
- Segure a base com as mãos e ajuste o ângulo para evitar a luz que entra nos olhos. Observe que o LED ficará quente durante a iluminação e imediatamente após a extinção.

HU LED-ES ASZTALI LÁMPA TELEFONTARTÓBAL – HÁLÓZATI CSATLAKOZÓS

TÍPUS: FG-18030



Műszaki adatok

- LED-ek: 2835LEDx12pcs
- LED színhőmérséklete: 5000 K ± 500 K
- Áramforrás: 5 V DC 1A
- Névleges teljesítmény: 2,8 W
- Lumen: 160 lm
- IP védetség: 20
- Méret: 400 (Sz.) x 37 (Mé.) x 18 (Ma.) mm
- Termék tömege: 247 g

Fontos megjegyzések

- Ne rázza a lámpaernyőt és a lámpa beállítását óvatosan végezze.
- A lámpa fényforrása nem cserélhető. Ha a fényforrást cserélni kell, az egész lámpát ki kell cserélni.
- Ne nézzen közvetlenül a fényforrásba.

Használat

- Illessze az USB-csatlakozót az USB-s adapterbe.
- A világítás funkció bekapcsolásához a lámpát először stabil, sík felületre kell helyezni, majd a kapcsoló megérintésével tudja be- és kikapcsolni: Első érintéskor teljes fényerővel (100%), második érintéskor közepes fényerővel (40%), harmadik érintéskor pedig alacsony fényerővel (10%) világít.
- A talpat megfogva és a lámpa szögét megfelelően beállítva elkerülheti, hogy a fény a szemébe világítson. Ne feledje, hogy a LED működés közben, illetve közvetlenül a kikapcsolást követően forró.

Figyelme!

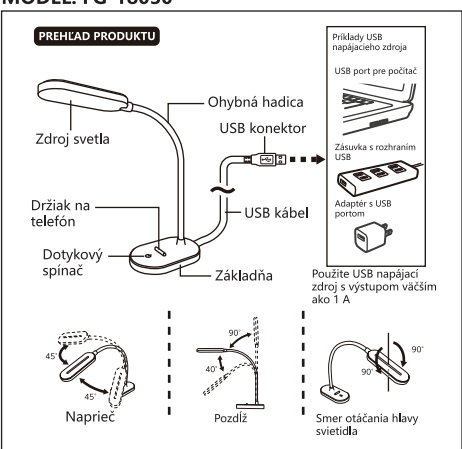
Készülék üzemi hőmérséklete: -10 °C – 40 °C, relatív páratartalom: kisebb mint 98%.
Készülék tárolási hőmérséklete: -10 °C – 60 °C, relatív páratartalom: kisebb mint 98%.

Felveztetés

- A lámpa kizárólag épületen belül használható.
- Páras környezetben ne használja a lámpát.
- A lámpa felületét ne tisztítsa savas vagy lúgos hatású tisztítószerrel.
- Ha hosszabb ideig nem használja a lámpát, csatlakoztassa le a töltőadapterről.
- Ne szerelje szét és ne javítsa a lámpát.
- A lámpát ne tegye ki közvetlen napsütés vagy hőforrás hatásának.
- A lámpát ne használja gyúlékony anyagok közelében.
- A lámpát ne tegye egyenetlen és 6 foknál nagyobb lejtésű felületre.
- A lámpát ne tegye puha és gyúlékony anyagú felületre.
- A lámpatest nyílásába ne tegyen gyúlékony vagy fémből készült anyagot.
- Ha a lámpa füstöt vagy szokatlan szagot bocsát ki, azonnal húzza ki a töltőből.
- Nedves kézzel ne fogja meg a hálózati csatlakozót.
- A lámpa töltőkábelére ne csonót és lazán vezesse.
- Ne használjon többfunkciós hálózati aljzat-adaptert.
- Ha a hálózati kábel megsérült, ne használja tovább a lámpát és a kábel szakemberrel cseréltesse ki.

SK STOĽOVÁ LED LAMPA S DRŽIAKOM NA TELEFÓN, ELEKTRICKÝ MODEL, BIELA

MODEL: FG-18030



Špecifikácie

- Počet LED diód: 2835LEDx12pcs
- Teplota farby LED: 5000 K ± 500 K
- Zdroj napájania: 5 V DC 1 A
- Menovitý výkon: 2,8 W
- Hodnota lúmenov: 160 lm
- IP ochrana: 20
- Rozmery: 5400 × H 37 × V 18 mm
- Hmotnosť výrobku: 247g

Dôležité upozornenia

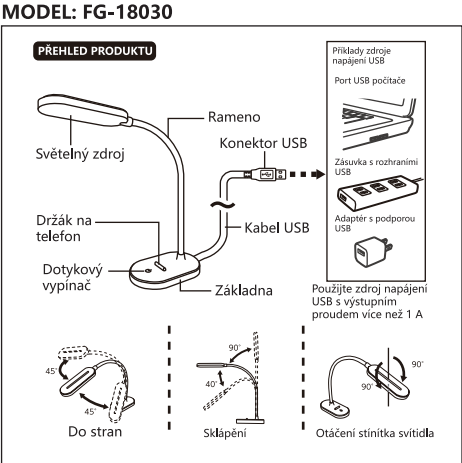
- Netraťte tienidlo a ohybnou trubicou a lampu nastavujte jemne.
- Svetelný zdroj tejto lampy nie je možné vymeniť. Keď je potrebné vymeniť svetelný zdroj, musíte vymeniť celú lampu.
- Do zdroja svetla sa priamo nepozerajte.

Prevádzka

- Zapojte USB konektor do USB napájacieho zdroja.
- Pre aktiváciu funkcie osvetlenia je potrebné najprv položiť stôlovú lampu na rovný a stabilný povrch stola, kliknúť na vypínač a dotknúť sa ho: Prvý dotyk spustí jasné osvetlenie (100 %), druhý dotyk spustí stredne jasné osvetlenie (40 %) a tretí dotyk spustí osvetlenie s nízkym jasom (10 %).
- Držte základňu rukami a nastavte uhol tak, aby vám do očí nesvietilo svetlo. Upozorňujeme, že LED diódy sa počas svietenia a bezprostredne po zhasnutí zahrievajú.

CS STOLNÍ LAMPA LED S DRŽÁKEM NA TELEFON A KABELOVÉ NAPÁJENÍM, BÍLÁ

MODEL: FG-18030



Technické údaje

- LED: 2835LEDx12pcs
- Teplota barvy LED: 5000 K ± 500 K
- Zdroj napájení: 5 V DC 1 A
- Jmenovitý výkon: 2,8 W
- Svítilivost: 160 lm
- Třída IP: 20
- Rozměry: 5400 × H37 × V18 mm
- Hmotnost výrobku: 247 g

Důležité poznámky

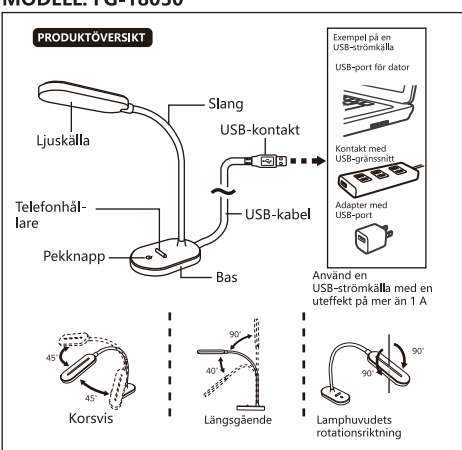
- Neřezte stínítkem ani stojanem a jemně upravte polohu svítidla.
- Světelný zdroj tohoto svítidla nelze vyměnit. Jakmile bude nutné světelný zdroj vyměnit, musí být vyměněno celé svítidlo.
- Nedívejte se přímo do světelného zdroje

Obsluha

- Zapojte konektor USB do zdroje napájení USB.
- Pokud chcete zapnout funkci svícení, je nezbytné nejprve umístit stolní lampu na rovný a pevný povrch stolu a dotykem vypínače ji zapnout: První dotyk rozsvítí svítidlo na maximální jas (100 %), druhý dotyk na střední jas (40 %) a třetí dotyk na nízký jas (10 %).
- Uchopte základnu rukama a natočte svítidlo tak, aby nesvítilo do očí. Poznámka: LED svítidlo bude během svícení a chvíli po zhasnutí horké.

SV LED-BORDSLAMPA MED TELEFONHÅLLARE OCH SLADD – VIT

MODELL: FG-18030



Specifikationer

- LED-lampor: 2835LEDx12pcs
- LED-lampans färgtemperatur: 5000K ± 500K
- Strömkälla: 5 VDC/1 A
- Märkeffekt: 2,8 W
- Lumen: 160 lm
- IP-klassificering: 20
- Storlek: 400 x 37 x 18 mm (BxDxH)
- Produktens vikt: 247 g

Viktiga observationer

- Skaka inte lampskärmen eller armens led. Justera lampen försiktigt.
- Ljusklänan för lampen kan inte bytas ut. När ljusklänan behöver bytas ut måste hela lampen bytas ut.
- Titta inte direkt mot ljusklänan.

Användning

- Anslut USB-kontakten till USB-strömkällan.
- För att aktivera belysningen måste bordslampan först placeras på en plan och nivellerad bordsyta. Tryck på strömbrytaren för att tända och släcka den: Den första beröringen tänder med fullständig ljusstyrka (100 %), den andra beröringen med medelstark ljusstyrka (40 %) och den tredje beröringen med svag ljusstyrka (10 %).
- Håll fast basen med en hand och justera vinkeln för att undvika att ljus lyser direkt i ögonen. Observera att LED-lampan är varm medan den är tänd och direkt efter att den har släckts.

Atenção!

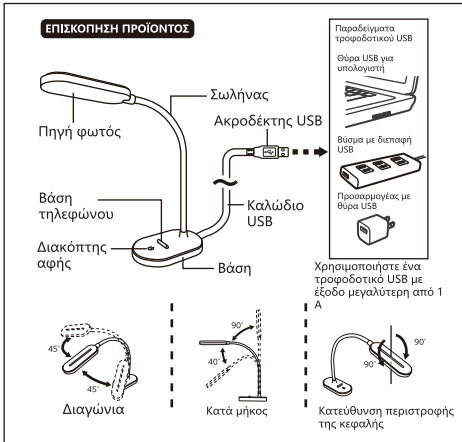
Temperatura de trabalho do produto: -10 °C ~ 40 °C, umidade relativa: menos de 98%.
Temperatura de armazenamento do produto: -10 °C ~ 60 °C, umidade relativa: menos de 98%.

Cuidados

- A lâmpada é apenas para uso interno.
- Não use a lâmpada em ambiente húmido.
- Não limpe a superfície da lâmpada com detergente ácido ou alcalino.
- Desconecte o adaptador de energia se não estiver usando por um longo tempo.
- Não desmonte o produto e repare-o sozinho.
- Não coloque a lâmpada sob luz solar direta ou perto de uma fonte de calor.
- Não coloque a lâmpada perto de materiais inflamáveis.
- Não coloque a lâmpada em uma superfície irregular ou em uma inclinação de mais de 6 graus.
- Não coloque a lâmpada em lugares macios ou inflamáveis.
- Não insira peças de metal ou materiais inflamáveis na pequena lacuna do dispositivo.
- Desconecte o plugue imediatamente se a lâmpada emite fumaça ou um cheiro incomum.
- Por favor, não toque no plugue com as mãos molhadas.
- O fio de saída da lâmpada não deve ser atado durante o uso e deve ser esticado naturalmente.
- Por favor, não use adaptador de soquete multifuncional.
- Se o cabo de alimentação externo estiver danificado, não use a lâmpada e entre em contato com o revendedor próximo para substituição.

EL ΦΩΤΙΣΤΙΚΟ ΓΡΑΦΕΙΟΥ LED PLUG IN ΜΕ ΥΠΟΔΟΧΗ ΤΗΛΕΦΩΝΟΥ-ΛΕΥΚΟ

ΜΟΝΤΕΛΟ: FG-18030



Προδιαγραφές

- 1.LED: 2835LEDx12pcs
- 2.Θερμοκρασία χρώματος LED: 5000K±500K
- 3.Πηγή τροφοδοσίας: 5V DC 1A
- 4.Ονομαστική ισχύς: 2,8 W
- 5.Lumen: 160lm
- 6.Κατηγορία IP: 20
- 7.Μέγεθος: Π400 x Β37 x Υ18 mm
- 8.Βάρος προϊόντος: 247g

Σημαντικές σημειώσεις

- Μην ανακινείτε το σκιάστρο και τον αρθρωτό βραχίονα και προσαρμόστε το φωτιστικό απαλά.
- Η πηγή φωτός αυτού του φωτιστικού δεν μπορεί να αντικατασταθεί. Εάν πρέπει να αντικατασταθεί η πηγή φωτός, θα πρέπει να αντικατασταθεί ολόκληρο το φωτιστικό.
- Μην κοιτάζετε απευθείας την πηγή φωτός.

Λειτουργίες

- 1.Συνδέστε το βύσμα USB στην παροχή ρεύματος USB.
- 2.Για να ενεργοποιήσετε τη λειτουργία φωτισμού, είναι απαραίτητο να τοποθετήσετε πρώτα το φωτιστικό γραφείου σε επίπεδη και σταθερή επιφάνεια και να αγγίξετε τον διακόπτη για να το ενεργοποιήσετε και να το απενεργοποιήσετε. Το πρώτο άγγιγμα ενεργοποιεί την πλήρη φωτεινότητα (100%), το δεύτερο άγγιγμα ενεργοποιεί τη μεσαία φωτεινότητα (40%) και το τρίτο άγγιγμα ενεργοποιεί τη χαμηλή φωτεινότητα (10%).
- 3.Κρατήστε τη βάση με τα χέρια σας και ρυθμίστε τη γωνία ώστε να μην εισέρχεται φως στα μάτια σας. Λάβετε υπόψη ότι η λυχνία LED θερμαίνεται κατά τη διάρκεια της λειτουργίας και παραμένει θερμή αμέσως μετά την απενεργοποίηση.

Προσοχή!

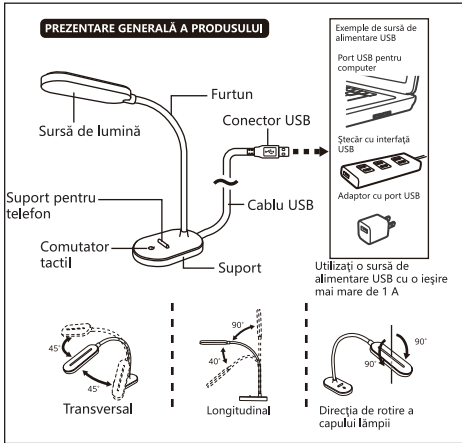
Θερμοκρασία λειτουργίας του προϊόντος: -10°C ~ 40°C, σχετική υγρασία: λιγότερο από 98%.
Θερμοκρασία αποθήκευσης του προϊόντος: -10°C ~ 60°C, σχετική υγρασία: λιγότερο από 98%.

Προφυλάξεις

- 1.Το φωτιστικό προορίζεται μόνο για χρήση σε εσωτερικούς χώρους.
- 2.Μην χρησιμοποιείτε το φωτιστικό σε υγρό περιβάλλον.
- 3.Μην ακουπίζετε την επιφάνεια του φωτιστικού με όξινο ή αλκαλικό απορρυπαντικό.
- 4.Αποσυνδέστε τον προσαρμογέα ρεύματος από την πρίζα εάν δεν πρόκειται να τον χρησιμοποιήσετε για μεγάλο χρονικό διάστημα.
- 5.Μην αποσυναρμολογείτε το προϊόν και μην το επισκευάζετε μόνοι σας.
- 6.Μην τοποθετείτε το φωτιστικό σε άμεσο ηλιακό φως ή κοντά σε πηγές θερμότητας.
- 7.Μην τοποθετείτε το φωτιστικό κοντά σε εύφλεκτα υλικά.
- 8.Μην τοποθετείτε το φωτιστικό σε ανώμαλη επιφάνεια ή σε κλίση μεγαλύτερη από 6 μοίρες.
- 9.Μην τοποθετείτε το φωτιστικό σε μαλακά ή εύφλεκτα σημεία.
- 10.Μην τοποθετείτε μεταλλικά κομμάτια ή εύφλεκτα υλικά στο μικρό διάκενο της συσκευής.
- 11.Αποσυνδέστε αμέσως το βύσμα τροφοδοσίας εάν το φωτιστικό εκπέμπει καπνό ή ασυνήθιστη οσμή.
- 12.Μην αγγίζετε το βύσμα με βρεγμένα χέρια.
- 13.Το καλώδιο εξόδου του φωτιστικού δεν πρέπει να τσακίζει.
- 14.Μην χρησιμοποιείτε πολύπριζα.
- 15.Εάν το εξωτερικό καλώδιο τροφοδοσίας έχει υποστεί ζημιά, μην χρησιμοποιείτε το φωτιστικό και επικοινωνήστε με τον τοπικό αντιπρόσωπο για αντικατάσταση.

RO LAMPĂ LED DE BIROU CU SUPTOR PENTRU TELEFON, CU ȘTECĂR, LUMINĂ ALBĂ

MODEL: FG-18030



Specificații

- 1.LED-uri: 2835LEDx12pcs
- 2.Temperatură de culoare a LED-ului: 5000 K±500 K
- 3.Sursă de alimentare: 5 V c.c. 1 A
- 4.Putere nominală: 2,8 W
- 5.Lumeni: 160 lm
- 6.Clasa IP: 20
- 7.Dimensiuni: I 400 x A 37 x H 18 mm
- 8.Greutate produs: 247 g

Note importante

- Nu scuturați abajurul sau brațul flexibil și ajustați lampa cu delicatețe.
- Sursa de lumină a lămpii nu este înlocuibilă. De îndată ce sursa de lumină va trebui înlocuită, se va înlocui întreaga lampă.
- Nu priviți direct în sursa de lumină.

Operațiuni

- 1.Introduceți conectorul USB în sursa de alimentare USB.
- 2.Pentru iluminat, este necesar să așezați mai întâi lampa de birou pe o suprafață de birou dreaptă și stabilă, apoi să o aprindeți și să o stingeți tactil. La prima atingere luminozitatea este totală (100%), la a doua atingere luminozitatea este medie (40%), iar la a treia atingere luminozitatea este redusă (10%).
- 3.Țineți de suport cu mâinile și ajustați unghiul pentru a evita pătrunderea luminii direct în ochi. Retineți că LED-ul va fi fierbinte în timpul iluminatului și imediat după stingere.

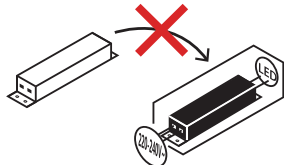
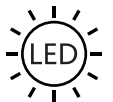
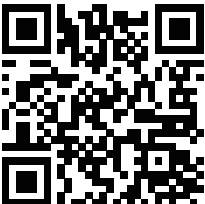
Atenție!

Temperatură de regim a produsului: -10 °C ~ 40 °C, umiditate relativă: mai mică de 98%.
Temperatură de depozitare a produsului: -10 °C ~ 60 °C, umiditate relativă: mai mică de 98%.

Atenție

- 1.Lampa este destinată exclusiv utilizării în încăperi.
- 2.Nu folosiți aparatul într-un mediu umed.
- 3.Nu ștergeți suprafața lămpii cu un detergent acid sau alcalin.
- 4.Scoateți adaptorul de alimentare din priză dacă urmează să nu fie utilizat un timp îndelungat.
- 5.Nu dezamblați produsul și nu-l reparați singur.
- 6.Nu amplasați lampa în lumina directă a soarelui sau în apropierea unei surse de căldură.
- 7.Nu amplasați lampa aproape de materiale ușor inflamabile.
- 8.Nu amplasați lampa pe o suprafață neregulată sau cu o înclinație mai mare de 6 grade.
- 9.Nu amplasați lampa în locuri moi sau inflamabile.
- 10.Nu introduceți piese metalice sau materiale inflamabile în golul mic al dispozitivului.
- 11.Scoateți ștecărul imediat din priză dacă lampa emană fum sau un miros neobișnuit.
- 12.Nu atingeți ștecărul cu mâinile ude.
- 13.Firul de ieșire al lămpii nu trebuie să fie înnodat în timpul utilizării și trebuie să fie întins natural.
- 14.Nu utilizați un adaptor de priză multifuncțional.
- 15.Dacă cablul de alimentare extern este deteriorat, nu utilizați lampa și contactați comerciantul din apropiere pentru înlocuire.

FG-18029-404



Non-replaceable light source

Non-replaceable control gear



AIGOSTAR



ITALIA MARKET SRL
VIA DELLE INDUSTRIE, 9/1
20893 MEZZAGO(MB), ITALIA
P.IVA: IT10502730962
HTTP://WWW.AIGOSTAR.COM
MADE IN CHINA

