

# INSTRUCTION MANUAL



## FOLDABLE KITCHEN SCALE



MODEL **330400QNL**

PLEASE READ THE MANUAL CAREFULLY BEFORE OPERATING  
YOUR PRODUCT AND RETAIN IT FOR FUTURE USE



## CONTENTS

---

**GB** - - - - - 01-04

**ES** - - - - - 05-08

**PL** - - - - - 07-12

**IT** - - - - - 13-16

**DE** - - - - - 17-20

**NL** - - - - - 21-24

**FR** - - - - - 25-28

**PT** - - - - - 29-32

**ADVICE FOR USE AND CARE** 

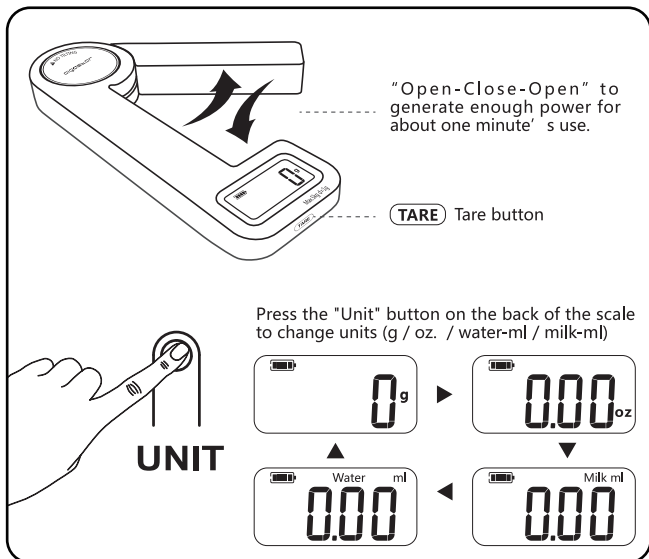
1. For accurate results, place the scale on a flat surface.
2. Do not drop or strike the scale as the scale is easily damaged.
3. Please use a wet cloth to clean the scale. Do not allow water to get inside the scale.
4. Do not use chemicals to clean the scale.
5. To ensure the long life of the scale, do not place it in a wet, subcooled or superheated environment.
6. Do not overload the scale as this may damage the sensor.
7. Do not place heavy objects on the scale when it is not in use.

8. Do not store the scale in an upright position.
9. Due to continuous improvements, this product is subject to change without notice.
10. Please do not jump or stamp on the scale and avoid dropping it as it is a highly precise electronic instrument.

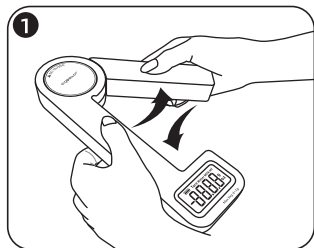
## SPECIFICATION

Model No.	330400QNL
Capacity	5kgs/1g
Unit	g, oz, water-ml, milk-ml
Dimensions	L220*W66*H24mm

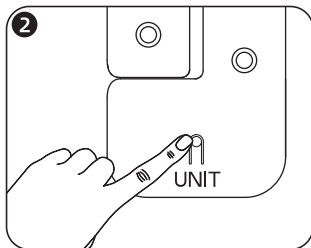
## KEY FUNCTIONS



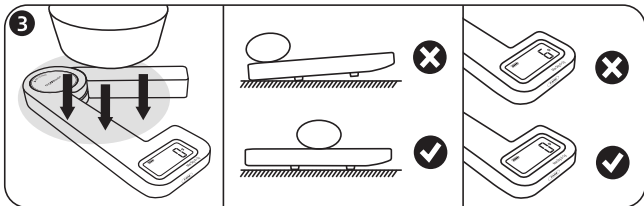
## OPERATION INSTRUCTIONS



1. "Open-Close-Open" to generate the power to weigh.

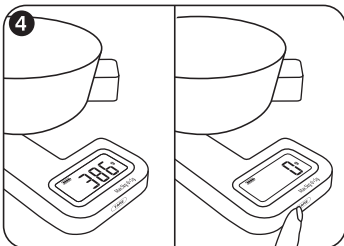


2. Press the "Unit" button to select the required unit.

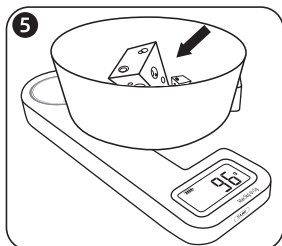


3. Place the container on the platform. The screen will display its weight.

**Note:** The container must be correctly placed as shown in the figure below. Ensure the kitchen scale is not tilted back. Before weighing, the display must show "0" (zero).

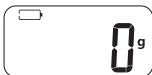


4. Press the "Tare" button to reset to "0" (zero).



5. Put the food into the container. The LCD display will show the weight of the food.

## ERROR INDICATIONS



### LOW POWER INDICATION

When the power is low, repeat Step 1 to continue weighing.



### OVERLOAD INDICATION

When the weight is above 5kg, "EEEE " will appear.



### UNSTABLE INDICATION

If the display shows "unSt", please ensure that the scale is placed on a flat, hard surface.

**WARRANTY: 2 YEARS**

## **CUIDADO DEL APARATO** **Y CONSEJOS DE USO**

1. Para obtener resultados precisos, coloque la báscula sobre una superficie plana.
2. No deje caer la báscula ni la golpee, ya que podría dañarse fácilmente.
3. Utilice un trapo húmedo para limpiar la báscula. No deje que el agua entre en el interior del aparato.
4. No use productos químicos para limpiar la báscula.
5. Para garantizar la vida útil de la báscula, no la coloque en entornos húmedos, demasiado fríos ni demasiado calientes.
6. No sobrecargue la báscula, ya que el sensor podría dañarse.

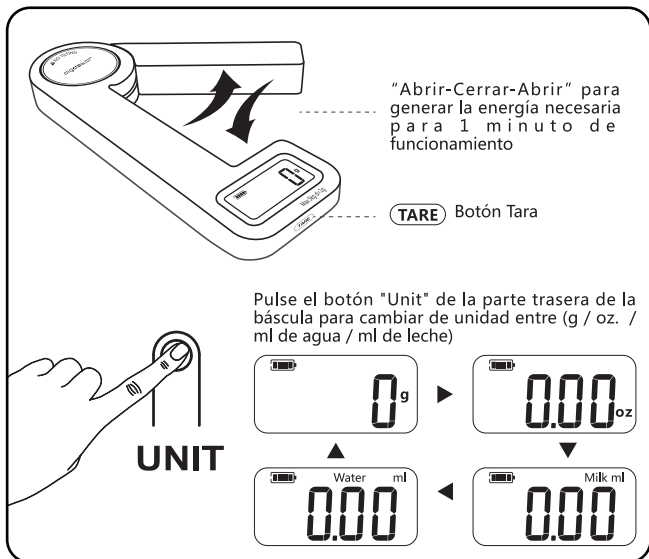


7. No coloque objetos pesados sobre la báscula cuando no esté en funcionamiento.
8. No almacene la báscula en posición vertical.  
Do not overload the scale as this may damage the sensor.
9. Debido a las continuas evoluciones del producto, este podría cambiar sin previo aviso.
10. No se apoye sobre la báscula y evite golpearla ya que es un instrumento de medición muy preciso.

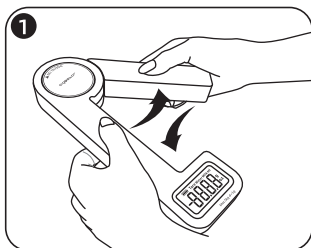
## ESPECIFICACIONES TÉCNICAS

Modelo N°	330400QNL
Capacidad	5 kg/1g
Unidades	g, oz, ml de agua, ml de leche
Dimensiones	Largo 220*Ancho 66*Alto24mm

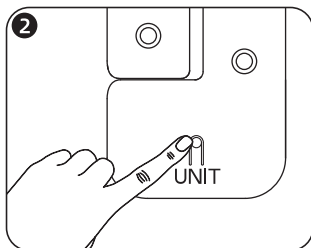
## FUNCIONES PRINCIPALES



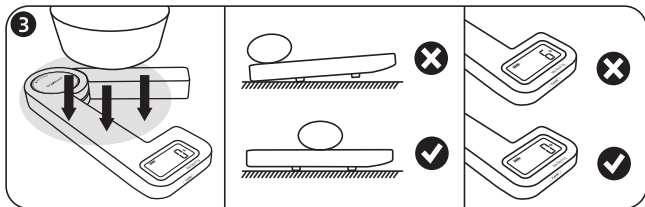
## INSTRUCCIONES DE FUNCIONAMIENTO



1. "Abrir-Cerrar-Abrir" para generar la energía necesaria para pesar los ingredientes.

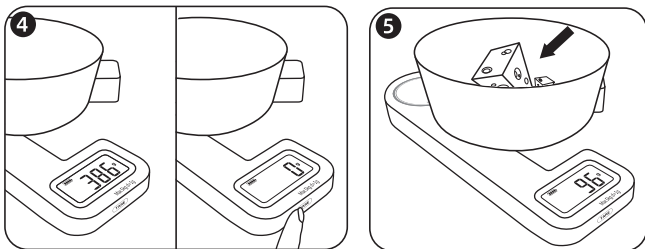


2. Pulse el botón "Unit" para seleccionar la unidad deseada.



3. Coloque el recipiente sobre la báscula y el peso se mostrará en la pantalla.

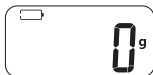
**Nota:** Coloque el recipiente como se muestra en la imagen a continuación. Asegúrese de que la báscula no esté inclinada. Antes de colocar el recipiente, en la pantalla se mostrará "0" (cero).



4. Pulse el botón "Tara" para poner el peso de la pantalla a "0" (cero).

5. Introduzca los alimentos en el recipiente. En la pantalla LCD se mostrará el peso de los alimentos.

## INDICADORES DE ERROR



### INDICADOR DE BATERÍA BAJA

Cuando no haya suficiente batería, repita el Paso 1 para poder continuar pesando alimentos.



### INDICADOR DE SOBRECARGA

Si el alimento pesa más de 5 kg, en la pantalla aparecerá "EEEE".



### INDICADOR DE SUPERFICIE INESTABLE

Si en la pantalla se muestra "unSt", coloque la báscula sobre una superficie estable y nivelada.

**GARANTÍA: 2 AÑOS CUYO ORIGEN DE DEFECTO SEA UN DEFECTO DE FABRICACIÓN.**

## PORADY DOT. UŻYTKOWANIA I KONSERWACJI

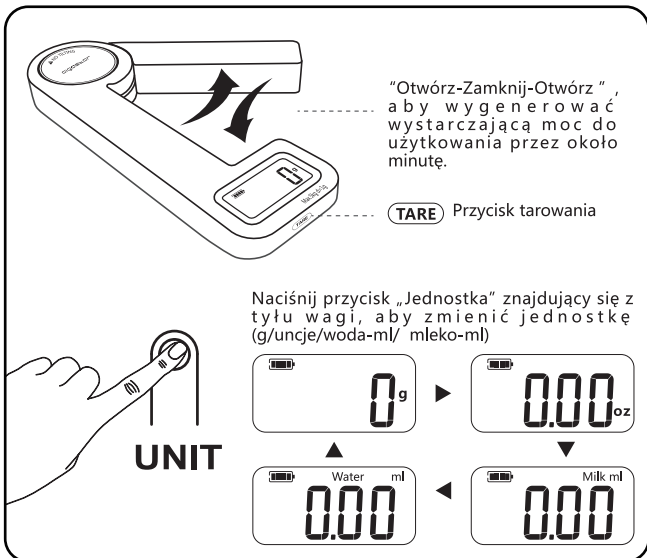
1. Aby uzyskać dokładne wyniki, postaw wagę na płaskiej powierzchni.
2. Nie upuszczaj ani nie uderzaj w wagę, ponieważ łatwo ulega uszkodzeniu.
3. Do czyszczenia wagi użyj wilgotnej ściereczki. Nie pozwól by woda dostała się do wnętrza wagi.
4. Do czyszczenia wagi nie używaj chemikaliów.
5. Aby zapewnić długą żywotność wagi, nie należy umieszczać jej w wilgotnym, zbyt zimnym lub zbyt ciepłym otoczeniu.
6. Nie przeciążaj wagi,

- ponieważ może to uszkodzić czujnik.
7. Nie umieszczaj ciężkich przedmiotów na wadze, gdy nie jest używana.
  8. Nie przechowuj wagi w pozycji pionowej.
  9. Ze względu na ciągłe ulepszenie, produkt może ulec zmianie bez powiadomienia.
  10. Nie skacz ani nie stąpaj na wadze i nie upuszczaj jej, ponieważ jest to bardzo precyzyjne urządzenie elektroniczne.

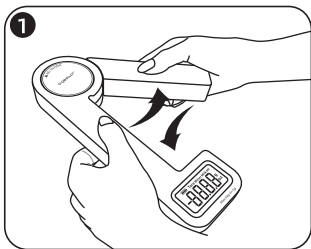
#### SPECYFIKACJE TECHNICZNE

Model Nr.	330400QNL
Pojemność	5kgs/1g
Jednostki miary	g, uncje, woda-ml, mleko-ml
Wymiary	Dł. 220* Szer. 66* Wys. 24mm

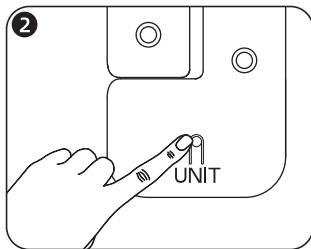
## GŁÓWNE FUNKCJE



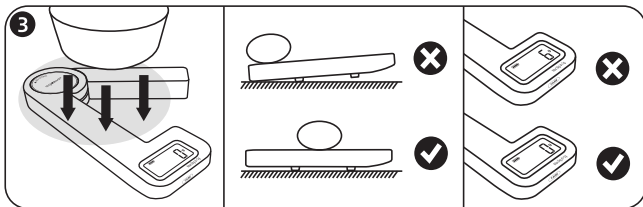
## INSTRUKCJE UŻYTKOWANIA



1. „Otwórz-Zamknij-Otwórz”, aby wygenerować moc do ważenia.

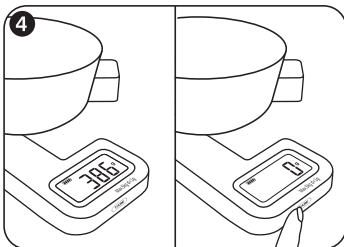


2. Naciśnij przycisk „Jednostka”, aby wybrać żądaną jednostkę.

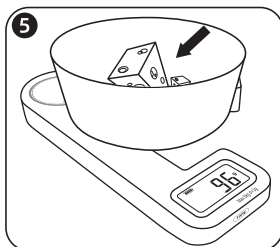


3. Umieść pojemnik na platformie. Ekran wyświetli wagę.

**Uwaga:** Pojemnik musi być prawidłowo umieszczony, w sposób pokazany na rysunku na kolejnej stronie. Upewnij się, że waga kuchenna nie jest odchylona do tyłu. Przed ważeniem wyświetlacz musi pokazywać „0” (zero).



4. Naciśnij przycisk „Tarowanie”, aby zresetować do „0” (zera).



5. Umieść żywność w pojemniku. Wyświetlacz LCD pokaże wagę żywności.

## BŁĘDY



### NISKA MOC

Gdy moc jest niska, powtórz Krok 1, aby kontynuować ważenie.



### PRZECIĄŻENIE

Gdy waga przekroczy 5 kg, wyświetli się błąd „EEEE” .



### BRAK STABILNOŚCI

Jeśli wyświetlacz pokazuje „unSt”, upewnij się, że waga jest ustawiona na płaskiej, twardej powierzchni.

**GWARANCJA: 2 LATA**

**CONSIGLI PER L'UTILIZZO E LA CURA**══

1. Per ottenere risultati accurati, posizionare la bilancia su una superficie piana.
2. Non far cadere o far subire dei colpi alla bilancia poiché il prodotto si danneggia facilmente.
3. Utilizzare un panno umido per pulire la bilancia. Evitare che l'acqua penetri al suo interno.
4. Non utilizzare prodotti chimici per la pulizia della bilancia.
5. Per garantire la lunga durata della bilancia, non conservarla in un ambiente umido, sottoraffreddato o surriscaldato.
6. Non sovraccaricare la bilancia in quanto ciò



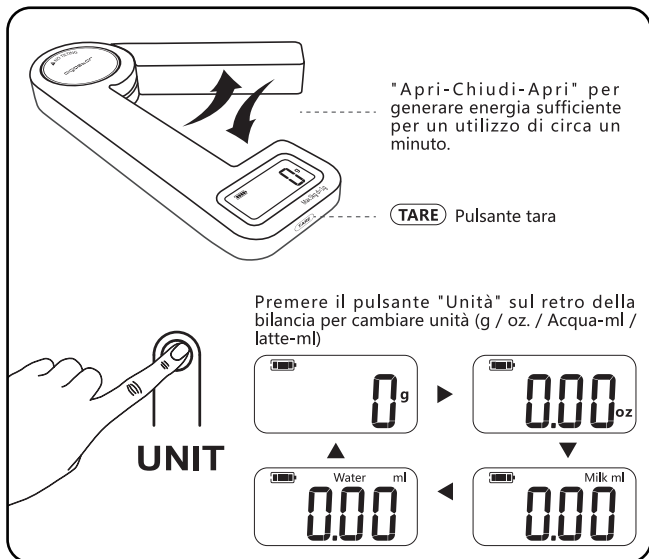
potrebbe danneggiare il sensore.

7. Non collocare oggetti pesanti sulla bilancia quando non è in uso.
8. Non conservare la bilancia in posizione verticale.
9. A causa dei continui miglioramenti, questo prodotto è soggetto a modifiche senza preavviso.
10. Non calpestare o saltare sulla bilancia ed evitare di lasciarla cadere poiché è uno strumento elettronico di alta precisione.

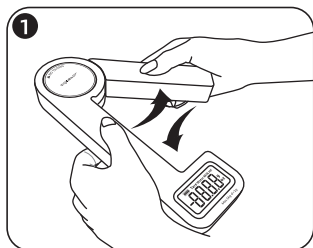
#### SPECIFICHE TECNICHE

Modello No.	330400QNL
Capacità	5kgs/1g
Unità	g, oz, acqua-ml, latte-ml
Dimensioni	L220*W66*H24mm

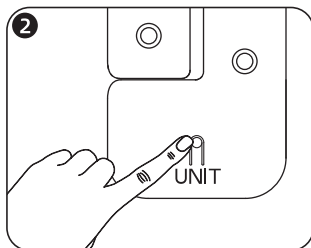
## FUNZIONI CHIAVE



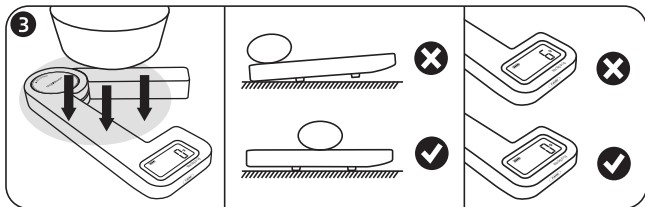
## ISTRUZIONI DI FUNZIONAMENTO



1. "Apri-Chiudi-Apri" per generare la potenza necessaria per poter pesare.

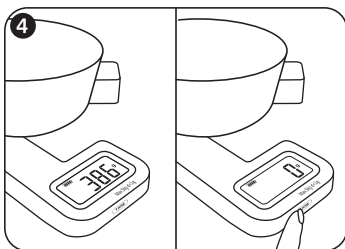


2. Premere il pulsante "Unità" per selezionare l'unità richiesta.

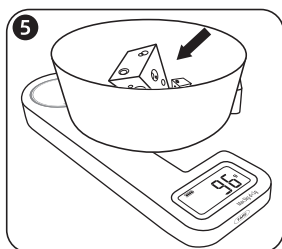


3. Collocare il contenitore sulla piattaforma. Lo schermo visualizzerà il suo peso.

**Nota:** Il contenitore deve essere posizionato correttamente come mostrato nella figura seguente. Assicurarsi che la bilancia da cucina non sia inclinata all'indietro. Prima di pesare, il display deve mostrare "0" (zero).

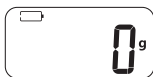


4. Premere il tasto "Tara" per ripristinare su "0" (zero).



5. Metti il cibo nel contenitore. Lo schermo LCD mostrerà il peso del cibo.

## INDICAZIONI DI ERRORE



### INDICATORE DI BASSA POTENZA

Quando la potenza è bassa, ripetere il passaggio 1 per continuare a pesare.



### INDICAZIONE DI SOVRACCARICO

Quando il peso è superiore a 5 kg, verrà visualizzato "EEEE".



### INDICAZIONE DI INSTABILITÀ

Se il display mostra "unSt", assicurarsi che la bilancia sia posizionata su una superficie piana e stabile.

**GARANZIA: 2 ANNI**

**GEBRAUCHS- UND PFLEGEHINWEISE** ==

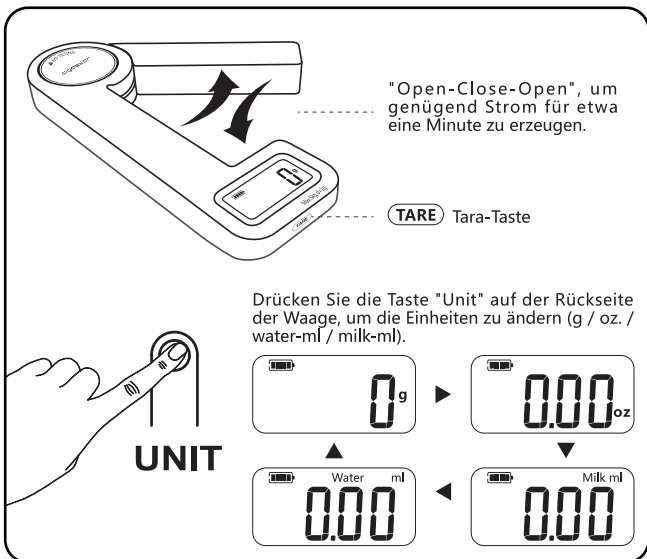
1. Für genaue Ergebnisse legen Sie die Waage auf eine ebene Fläche.
2. Lassen Sie die Waage nicht fallen oder schlagen Sie sie nicht an, da sie leicht beschädigt werden kann.
3. Bitte verwenden Sie zur Reinigung der Waage ein feuchtes Tuch. Lassen Sie kein Wasser in die Waage gelangen.
4. Verwenden Sie keine Chemikalien zur Reinigung der Waage.
5. Um eine lange Lebensdauer der Waage zu gewährleisten, stellen Sie sie nicht in eine nasse, unterkühlte oder überhitzte Umgebung.
6. Überlasten Sie die Waage

- nicht, da dies den Sensor beschädigen kann.
7. Stellen Sie keine schweren Gegenstände auf die Waage, wenn sie nicht benutzt wird.
  8. Lagern Sie die Waage nicht in aufrechter Position.
  9. Aufgrund ständiger Verbesserungen kann dieses Produkt ohne Vorankündigung geändert werden.
  10. Bitte springen oder stampfen Sie nicht auf die Waage und vermeiden Sie ein Herunterfallen, da es sich um ein hochpräzises elektronisches Gerät handelt.

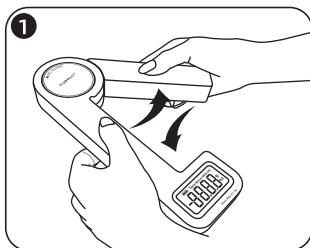
#### TECHNISCHE DATEN

Modell-Nr.	330400QNL
Kapazität	5kg/1g
Einheit	g, oz, Wasser-ml, Milch-ml
Abmessungen	L220*W66*H24mm

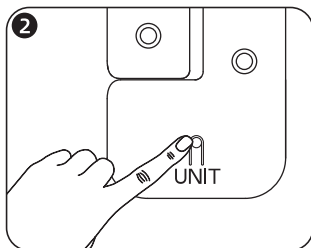
## SCHLÜSSEL FUNKTIONEN



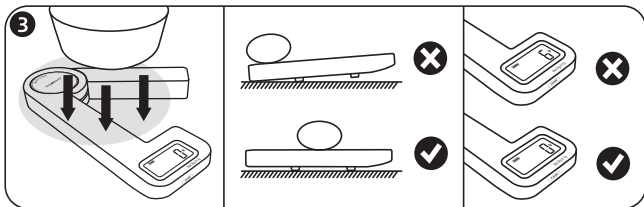
## BEDIENUNGSANLEITUNGEN



1. "Open-Close-Open", um die Energie für das Wiegen zu erzeugen.

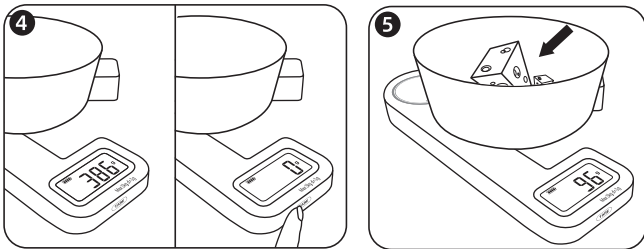


2. Drücken Sie die Taste "Unit", um die gewünschte Einheit auszuwählen.



3. Stellen Sie den Behälter auf die Plattform. Auf dem Bildschirm wird das Gewicht angezeigt.

**Hinweis:** Der Behälter muss korrekt platziert sein, wie in der folgenden Abbildung dargestellt. Achten Sie darauf, dass die Küchenwaage nicht nach hinten geneigt ist. Vor dem Wiegen muss auf der Anzeige "0" (Null) erscheinen.



4. Drücken Sie die Taste "Tara", um auf "0" (Null) zurückzusetzen.

5. Legen Sie das Essen in den Behälter. Auf dem LCD-Display wird das Gewicht der Speisen angezeigt.

## FEHLERANZEIGEN



### ANZEIGE BEI NIEDRIGEM AKKUSTAND

Wenn die Leistung niedrig ist, wiederholen Sie Schritt 1, um mit dem Wiegen fortzufahren.



### ÜBERLASTUNGSANZEIGE

Wenn das Gewicht über 5 kg liegt, erscheint "EEEE".



### FALSCH E POSITIONIERUNG DER WAAGE

Wenn auf der Anzeige "unSt" erscheint, achten Sie bitte darauf, dass die Waage auf einer ebenen, harten Oberfläche liegt.

**GEWÄHRLEISTUNG: 2 JAHRE**

**ADVIES VOOR GEBRUIK EN ZORG** 

1. Plaats de schaal op een vlakke ondergrond voor nauwkeurige resultaten.
2. Laat de weegschaal niet vallen en sla er niet op, want deze kan gemakkelijk worden beschadigd.
3. Gebruik een natte doek om de weegschaal te reinigen. Laat geen water in de weegschaal komen.
4. Gebruik geen chemicaliën om de weegschaal te reinigen.
5. Plaats de weegschaal niet in een natte, onderkoelde of oververhitte omgeving om een lange levensduur van de weegschaal te garanderen.
6. Overbelast de weegschaal niet, omdat dit de sensor kan

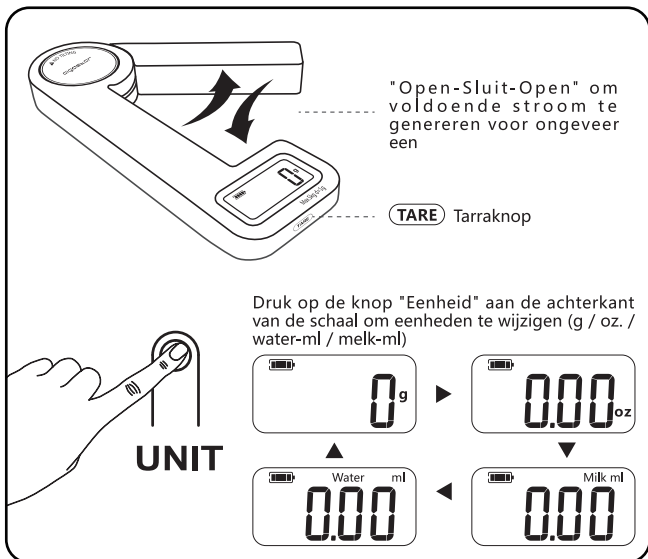


- beschadigen.
7. Plaats geen zware voorwerpen op de weegschaal wanneer deze niet in gebruik is.
  8. Berg de weegschaal niet rechtop op.
  9. Vanwege voortdurende verbeteringen kan dit product zonder kennisgeving worden gewijzigd.
  10. Spring of stamp niet op de weegschaal en laat hem niet vallen, want het is een zeer nauwkeurig elektronisch instrument.

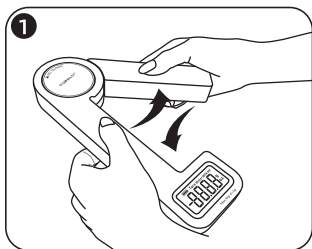
#### TECHNISCHE SPECIFICATIES

Model No.	330400QNL
Capaciteit	5kg/1g
Eenheid	g, oz, water-ml, melk-ml
Afmetingen	L220*B66*H24mm

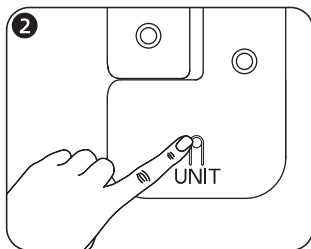
## BELANGRIJKSTE FUNCTIES



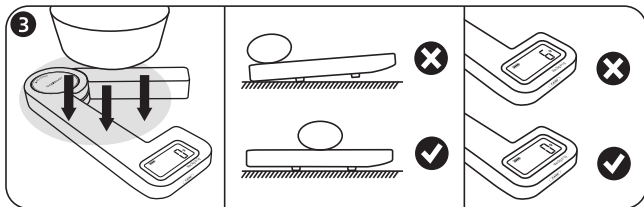
## BEDIENINGSVOORSCHRIFTEN



1. "Open-Sluit-Open" om stroom te genereren en te wegen.

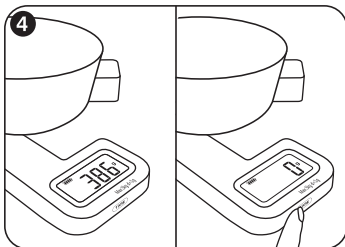


2. Druk op de knop "Eenheid" om de nodige eenheid te selecteren.

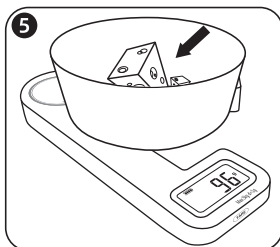


3. Zet de kom op het platform. Op het schermpje verschijnt het gewicht.

**Opmerking:** De kom moet correct worden geplaatst zoals weergegeven in de onderstaande afbeelding. Zorg ervoor dat de keukenweegschaal niet naar achteren kantelt. Voordat u weegt, moet het schermpje "0" (nul) weergeven.

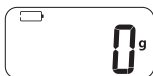


4. Druk op de "Tara" -knop om te resetten naar "0" (nul).



5. Stop het voedsel in de kom. Het LCD-scherm zal het gewicht van het voedsel weergeven.

## FOUTMELDINGEN



### MELDING VAN LAAG VERMOGEN

Indien het vermogen laag is, herhaalt u Stap 1 om door te gaan met wegen.



### MELDING VAN OVERBELASTING

Wanneer het gewicht de 5kg overschrijdt, verschijnt er "EEEE" .



### MELDING VAN INSTABILITEIT

Indien het schermpje "unSt" weergeeft, zorgt u er dan voor dat de weegschaal op een vlak en stevig oppervlak wordt geplaatst.

**GARANTIE: 2 JAAR**

## CONSEILS D' UTILISATION ET D' ENTRETIEN

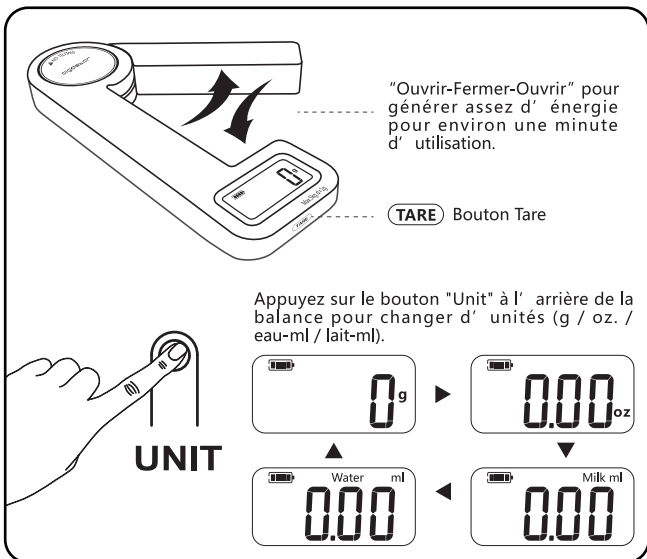
1. Pour des résultats précis, placez la balance sur une surface plane.
2. Ne laissez pas tomber et ne cognez pas la balance car elle pourrait facilement être endommagée.
3. Utilisez un chiffon humide pour nettoyer la balance. Ne laissez pas l' eau pénétrer dans l' appareil.
4. N' utilisez pas de produits chimiques pour nettoyer la balance.
5. Pour assurer la longévité de la balance, ne la placez pas dans un environnement humide, très froid ou surchauffé.
6. Ne surchargez pas la balance

- car vous pourriez endommager le capteur.
7. Ne placez pas d'objets lourds sur la balance lorsque vous ne l'utilisez pas.
  8. Ne rangez pas la balance en position verticale.
  9. En raison d'améliorations continues, ce produit est sujet à modification sans préavis.
  10. Ne sautez pas sur la balance, ne lui donnez pas de coups de pieds et évitez de la laisser tomber car il s'agit d'un instrument électronique de haute précision.

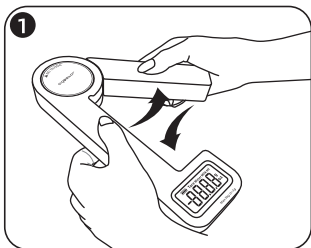
### CARACTÉRISTIQUES TECHNIQUES

Modèle n°	330400QNL
Pesée	5kgs/1g
Unités	g, oz, eau-ml, lait-ml
Dimensions	L220*l66*h24mm

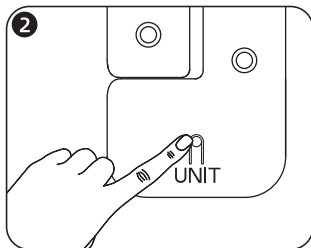
## FONCTIONS PRINCIPALES



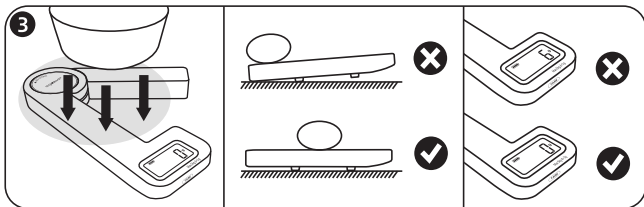
## INSTRUCTIONS D' UTILISATION



1. "Ouvrir-Fermer-Ouvrir" pour générer l' énergie nécessaire à la pesée.

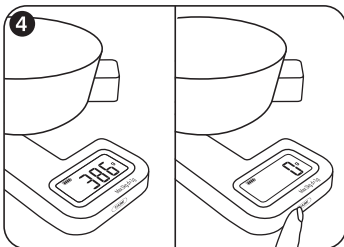


2. Appuyez sur le bouton "Unit" pour sélectionner l' unité désirée.

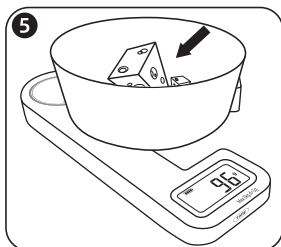


3. Placez le récipient sur la balance. L' écran affichera son poids.

**Remarque :** Le récipient doit être correctement placé comme indiqué dans le dessin ci-dessous. Assurez-vous que la balance ne soit pas inclinée vers l' arrière. Avant la pesée, l' écran doit afficher « 0 » (zéro).

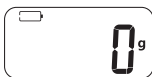


4. Appuyez sur le bouton "Tare" pour réinitialiser à "0" (zéro).



5. Placez les aliments dans le récipient. L' écran LCD affichera le poids de ceux-ci.

## INDICATIONS D' ERREUR



### INDICATEUR DE FAIBLE PUISSANCE

Si la puissance est faible, répétez l' étape 1 pour continuer à peser.



### INDICATEUR DE SURCHARGE

Si le poids est supérieur à 5kg, "EEEE " apparaîtra.



### INDICATEUR D' INSTABILITÉ

Si l' écran affiche "unSt" , assurez-vous de placer la balance sur une surface plane et dure.

**GARANTIE: 2 ANS**

## CONSELHOS DE USO E CUIDADO

1. Para obter resultados precisos, coloque a balança em uma superfície plana.
2. Não deixe cair nem bata na balança, pois ela pode ser facilmente danificada.
3. Use um pano húmido para limpar a balança. Não permita que a água entre na balança.
4. Não use produtos químicos para limpar a balança.
5. Para garantir a vida útil longa da balança, não a coloque em um ambiente húmido, frio ou superaquecido.
6. Não sobrecarregue a balança, pois isso pode danificar o sensor.

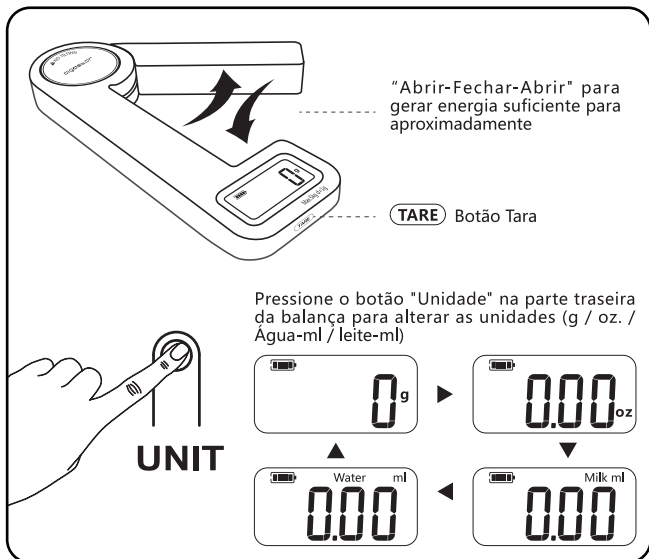


7. Não coloque objetos pesados na balança quando não estiver em uso.
8. Não guarde a balança na posição vertical.
9. Devido a melhorias contínuas, este produto está sujeito a alterações sem aviso prévio.
10. Por favor, não pule ou bata na balança e evite deixá-la cair, pois é um instrumento eletrônico altamente preciso.

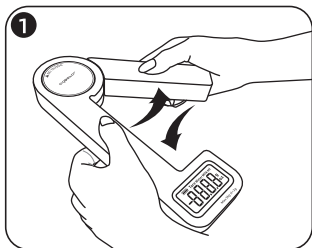
#### ESPECIFICAÇÕES TÉCNICAS

Modelo No.	330400QNL
Capacidade	5kgs/1g
Unidade	g, oz, água-ml, leite-ml
Dimensões	L220*W66*H24mm

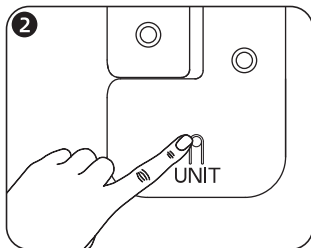
## PRINCIPAIS FUNÇÕES



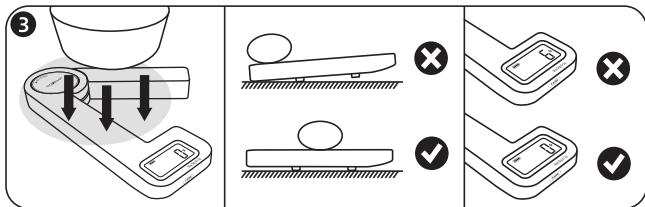
## INSTRUÇÕES DE OPERAÇÃO



1. "Abrir-Fechar-Abrir" para gerar energia para pesar.

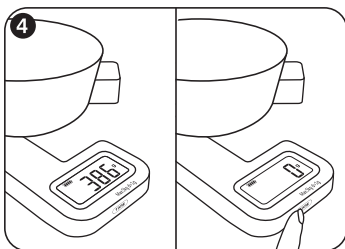


2. Pressione o botão "Unidade" para selecionar a unidade desejada.

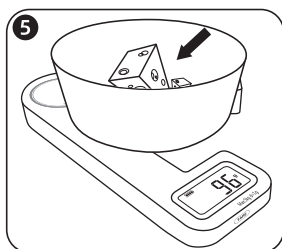


3. Coloque o recipiente na plataforma. A tela exibirá seu peso.

**Nota:** O balde deve ser colocado corretamente, conforme mostrado na figura abaixo. Verifique se a balança de cozinha não está inclinada para trás. Antes da pesagem, o visor deve mostrar "0" (zero).

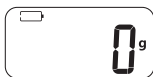


4. Pressione o botão "Tara" para redefinir para "0" (zero).



5. Coloque os alimentos no recipiente. O visor LCD mostrará o peso dos alimentos.

## INDICAÇÕES DE ERRO



### INDICAÇÃO DE BAIXA POTÊNCIA

Quando a energia estiver baixa, repita a Etapa 1 para continuar a pesar.



### INDICAÇÃO DE SOBRECARGA

Quando o peso estiver acima de 5 kg, "EEEE" aparecerá.



### INDICATION INDICAÇÃO INSTÁVEL

Se o visor mostrar "unSt", verifique se a balança está colocada em uma superfície plana e dura.

**GARANTIA: 2 ANOS**



SAMSPARTY SL  
CL CABAÑA 78, 45210 YUNCOS ,TOLEDO,ESPAÑA  
B45824786

---

**[HTTP://WWW.AIGOSTAR.COM](http://www.aigostar.com)**

MADE IN P.R.C