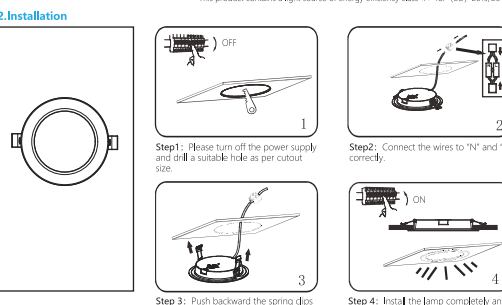


EN Thank you for purchasing AIGOSTAR LED Bluetooth Mesh smart products. This product supports four control methods: AIGOSTAR remote control, Alexa, AigoSmart APP, DC knob dimmer switch. Please read this manual carefully before using the product.

Product introduction
1. Specifications

Model No.	Dimensions (mm)	Cutout (mm)	Power (W)	Lumen (lm)	DF	Voltage (V)	Color temperature (K)	Lifespan (H)	Protection rate	Working temperature
AIGOSTAR-301	Φ90*43.5	Φ65*40	3	300	±0.7	220~240	RGB 2700K-6500K	30000	IP44	-30°C - 45°C
AIGOSTAR-401	Φ115*43.5	Φ100*40	6	600	±0.7	220~240	RGB 2700K-6500K	30000	IP44	-30°C - 45°C
AIGOSTAR-501	Φ145*26.5	Φ120*30	9	780	±0.7	220~240	RGB 2700K-6500K	30000	IP44	-30°C - 45°C
AIGOSTAR-601	Φ230*26.5	Φ150*40	15	1430	±0.7	220~240	RGB 2700K-6500K	30000	IP44	-30°C - 45°C
AIGOSTAR-701	Φ230*26.5	Φ200*20	18	1760	±0.7	220~240	RGB 2700K-6500K	30000	IP44	-30°C - 45°C
AIGOSTAR-801	Φ90*43.5	Φ65*40	3	300	±0.7	220~240	2700K-6500K	30000	IP44	-30°C - 45°C
AIGOSTAR-901	Φ115*43.5	Φ100*40	6	600	±0.7	220~240	2700K-6500K	30000	IP44	-30°C - 45°C
AIGOSTAR-1001	Φ145*26.5	Φ120*30	9	780	±0.7	220~240	2700K-6500K	30000	IP44	-30°C - 45°C
AIGOSTAR-1101	Φ230*26.5	Φ150*40	15	1430	±0.7	220~240	2700K-6500K	30000	IP44	-30°C - 45°C
AIGOSTAR-1201	Φ230*26.5	Φ200*20	18	1760	±0.7	220~240	2700K-6500K	30000	IP44	-30°C - 45°C

This product contains a light source of energy efficiency class $F+$ for (EU) 2019/2015.



Product Instructions

Control methods	Difficulty	Remote control	Amazon Echo	Alexa App	AIGOSTAR remote control	DC knob dimmer switch control	AigoSmart App	AIGOSTAR SMART GATEWAY
1. AIGOSTAR Remote control	Easy	Indoor (20m)			✓			
2. ALEXA	A Easy	Available	✓	✓				
	B Professional	Available	✓	✓			✓	✓
3. AIGOSMART APP	A Easy	Indoor (20m)					✓	
	B Professional	Available					✓	✓
4. DC knob dimmer switch	Professional	Indoor (20m)				✓		

1. AIGOSTAR remote control
Please refer to the AIGOSTAR remote control manual for operation instructions (if the remote control is not included, please purchase one).

2. [ALEXA]
A: Direct control via Amazon Echo Speaker (Remote Control Enabled)

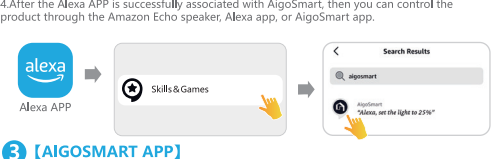
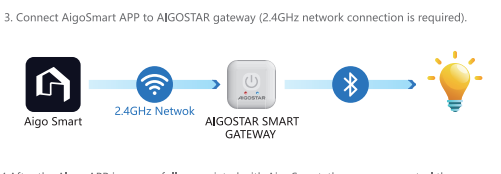
Alexa, discover devices
⌚ response time: 30-60s

Amazon Echo

B: [AigoSmart APP] + [AIGOSTAR SMART GATEWAY] + [ALEXA] (Remote Control Enabled)

1. Download
Download on the App Store OR Get it on Google Play

2. Register and configuration



- 3 [AIGOSMART APP]**
A: [AIGOSMART APP]
In accordance with step B1 and B2 in Method 2, connect the product in the AigoSmart APP.
B: [AigoSmart APP + AIGOSTAR SMART GATEWAY (Remote Control Enabled)]
In accordance with step B1, B2, and B3 in Method 2, connect the product in the AigoSmart APP.
- 4 [DC knob dimmer switch control]**
Please refer to the AIGOSTAR DC knob dimmer switch manual for operation instructions (if the switch is not included, then it should be purchased separately).

FAQ

1.Q: AigoSmart APP and Alexa APP are connected, but I can't control the product through Alexa APP.
A: To control the product through Alexa APP, you need to directly connect the product to AIGOSTAR SMART GATEWAY or Amazon Echo speaker. Please refer to **A and B in Method 2** for instructions.

2.Q: Can Bluetooth Mesh smart products be remotely controlled?
A: It supports remote control and requires AIGOSTAR SMART GATEWAY or Amazon Echo speaker for operation.

3.Q: What is the difference between using Amazon Echo and AigoSmart app to control the product?
A: The AigoSmart app has more scene functions than Amazon Echo and can support up to 200 devices to be connected at once during network configuration.

4.Q: Does AIGOSTAR SMART GATEWAY support 5GHz WIFI?
A: No, it does not support 5GHz WiFi. Currently, AIGOSTAR SMART GATEWAY only supports 2.4GHz WIFI.

5.Q: Are Bluetooth Mesh smart products compatible with the Smart Life app?
A: No, they are not compatible with the Smart Life app. The products only support direct connection to Amazon Echo speaker or AigoSmart app.

6.Q: Is it necessary to use the AIGOSTAR SMART GATEWAY with Bluetooth Mesh smart products?
A: No, they can be used independently. However, using the AIGOSTAR SMART GATEWAY enables remote control.

7.Q: What are the Amazon Echo speaker models that support Bluetooth Mesh functionality?
A: The supported models include Echo Plus 2nd Gen and above, Echo Studio 2nd Gen and above, Echo Show 2nd Gen and above, Echo Dot 2nd Gen and above, Echo Auto 2nd Gen and above, and Echo Frames 2nd Gen and above. (You can also refer to the detailed user manual of the Echo speaker for more information.)

Troubleshooting

1.If the product cannot connect to the Amazon Echo speaker or Alexa app, refer to "A in Method 2" and try the following steps:
① Ensure that the Amazon Echo speaker and Alexa app are updated to the latest version and that the Amazon Echo speaker supports Bluetooth functionality.
② Ensure that the Bluetooth Mesh smart product is in network configuration mode.
③ Try moving the product closer to the Amazon Echo speaker and attempt to reconnect or restart the product.

2.If the product successfully connects to the Amazon Echo speaker or Alexa app but cannot be controlled, try the following steps:
① Move the Amazon Echo speaker and product closer together.
② Try reconnecting or restarting the product.
③ If you want to control Amazon Echo speaker or Alexa APP through AigoSmart APP, you need a gateway.

3.If the product successfully connects to the Echo speaker or Alexa app or AigoSmart app but frequently disconnects, try the following steps:
① Other Bluetooth products may be causing interference. Try turning them off or increasing the distance between them and the product. The recommended distance between the product and the nearest device using AigoSmart app or AIGOSTAR remote control is within 20 meters, and the distance between products should be within 10 meters. Obstacles or other magnetic interference may affect control effectiveness.
② Try reconnecting or restarting the product.

Warnings

- For indoor use only.
- Please disconnect the power before installation.
- The product should be installed in a space with good ventilation and heat dissipation, not on a flammable surface and not wrapped or covered with any object.
- Do not use this product if the light fixture is damaged.
- The light source of the light strip is not replaceable; when it comes to its end of life, the whole luminaire shall be replaced.
- Operating Frequency: 2.4GHz(2400-2483MHz), Maximum transmitted power: 8 dBm.

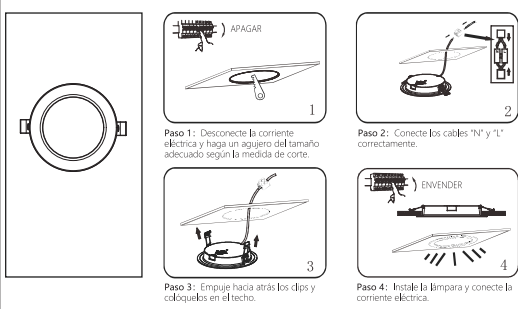
ES Gracias por comprar este producto LED inteligente AIGOSTAR con Bluetooth Mesh. Este aparato se puede controlar mediante cuatro métodos: un mando a distancia AIGOSTAR, Alexa, la aplicación AigoSmart o un regulador de intensidad de CC. Lea este manual antes de usar el aparato.

Presentación del producto
1. Especificaciones

Número de modelo	Dimensiones (mm)	Corte (mm)	Potencia (W)	Lúmenes (lm)	DF	Voltage (V)	Temperatura del color (K)	Vida útil (H)	Rango de protección	Temperatura de funcionamiento
AIGOSTAR-301	90 × 43.5	65 × 40	3	300	±0.7	220~240	RGB 2700K-6500K	30000	IP44	-30°C - 45°C
AIGOSTAR-401	115 × 43.5	100 × 40	6	600	±0.7	220~240	RGB 2700K-6500K	30000	IP44	-30°C - 45°C
AIGOSTAR-501	145 × 26.5	120 × 30	9	780	±0.7	220~240	RGB 2700K-6500K	30000	IP44	-30°C - 45°C
AIGOSTAR-601	230 × 26.5	150 × 40	15	1430	±0.7	220~240	RGB 2700K-6500K	30000	IP44	-30°C - 45°C
AIGOSTAR-701	230 × 26.5	200 × 20	18	1760	±0.7	220~240	RGB 2700K-6500K	30000	IP44	-30°C - 45°C
AIGOSTAR-801	90 × 43.5	65 × 40	3	300	±0.7	220~240	2700K-6500K	30000	IP44	-30°C - 45°C
AIGOSTAR-901	115 × 43.5	100 × 40	6	600	±0.7	220~240	2700K-6500K	30000	IP44	-30°C - 45°C
AIGOSTAR-1001	145 × 26.5	120 × 30	9	780	±0.7	220~240	2700K-6500K	30000	IP44	-30°C - 45°C
AIGOSTAR-1101	230 × 26.5	150 × 40	15	1430	±0.7	220~240	2700K-6500K	30000	IP44	-30°C - 45°C
AIGOSTAR-1201	230 × 26.5	200 × 20	18	1760	±0.7	220~240	2700K-6500K	30000	IP44	-30°C - 45°C

Este producto contiene una fuente de luz de clase de eficiencia energética $F+$ para (EU) 2019/2015.

2. Instalación



Instrucciones del producto

Métodos de control	Dificultad	Mando a distancia	Amazon Echo	Aplicación Alexa	AIGOSTAR mando a distancia	Regulador de intensidad de CC	Aplicación AigoSmart	AIGOSTAR SMART GATEWAY
1. Mando a distancia AIGOSTAR	Fácil	Interior (20 m)			✓			
2. ALEXA	A Fácil	Disponible	✓	✓				
	B Profesional	Disponible	✓	✓			✓	✓
3. Aplicación AIGOSMART	A Fácil	Interior (20 m)					✓	
	B Profesional	Disponible					✓	✓
4. Regulador de intensidad de CC	Profesional	Interior (20 m)				✓		

1. Mando a distancia AIGOSTAR
Consulte el manual del mando a distancia AIGOSTAR para ver las instrucciones de funcionamiento (si el mando a distancia no está incluido, puede comprar uno).

2. [ALEXA]
A: Control directo a través de un altavoz Amazon Echo (control remoto habilitado)

Alexa, busca dispositivos
⌚ Tiempo de respuesta: 30-60 s

Altavoz Amazon Echo

B: [Aplicación AigoSmart] + [AIGOSTAR SMART GATEWAY] + [ALEXA] (Control remoto habilitado)

1. Descargar
Download on the App Store OR Get it on Google Play

2. Registro y configuración



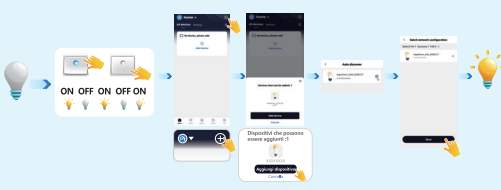
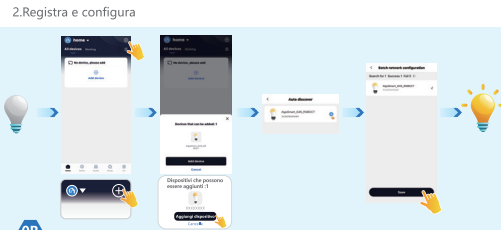
4. Cuando la APP Alexa se conecte correctamente con AigoSmart, podrá controlar el producto a través del altavoz Amazon Echo, de la app Alexa, o de la app AigoSmart.

3 [APLICACIÓN AIGOSMART]
A: [APLICACIÓN AIGOSMART]
Siguiendo el paso B1 y B2 del Método 2, conecte el dispositivo en la aplicación AIGOSMART.
B: [Aplicación AigoSmart + AIGOSTAR SMART GATEWAY (Mando a distancia habilitado)]
Siguiendo los pasos B1, B2 y B3 del Método 2, conecte el dispositivo en la aplicación AIGOSMART.

4 [control mediante el regulador de intensidad de CC]
Consulte el manual del regulador de intensidad de CC AIGOSTAR para ver las instrucciones de funcionamiento (si el interruptor no está incluido, deberá comprarlo por separado).



Altoparlante Amazon Echo
B: [App AigoSmart] + [GATEWAY SMART AIGOSTAR] + [ALEXA] (Telecomando abilitato)
1. Download



3. Collegare l'APP AigoSmart al gateway AIGOSTAR (è richiesta una connessione di rete 2.4 GHz).



4. Dopo che Alexa è stata associata con successo all' App AigoSmart, è possibile controllare il dispositivo tramite l'altoparlante Amazon Echo, Alexa o l'App AigoSmart.



3 [App AIGOSMART]

A: [App AIGOSMART]
In conformità con i passaggi B1 e B2 nel Metodo 2, collegare il prodotto nell'App AigoSmart.
B. App AigoSmart+ GATEWAY AIGOSTAR SMART (Telecomando abilitato)
In conformità con i passaggi B1, B2 e B3 nel Metodo 2, collegare il prodotto nell'App AigoSmart.

4 [Controllo tramite interruttore dimmer a manopola DC]

Si prega di fare riferimento al manuale dell'interruttore dimmer a manopola DC AIGOSTAR per le istruzioni operative (se l'interruttore non è incluso, allora dovrebbe essere acquistato separatamente).

FAQ (Domande frequenti)

- 1. D: L'App AigoSmart e Alexa sono connesse, ma non riesco a controllare il prodotto tramite Alexa.**
R: Per controllare il prodotto tramite Alexa, è necessario collegare direttamente il prodotto al GATEWAY SMART AIGOSTAR o all'altoparlante Amazon Echo. Si prega di fare riferimento a **A e B nel Metodo 2** per le istruzioni.
- 2. D: I prodotti intelligenti Bluetooth Mesh possono essere controllati da remoto?**
R: Sì, il controllo da remoto richiede il GATEWAY SMART AIGOSTAR o l'altoparlante Amazon Echo per il funzionamento.
- 3. D: Qual è la differenza tra l'utilizzo di Amazon Echo e dell'App AigoSmart per controllare il prodotto?**
R: L'App AigoSmart ha più funzioni rispetto ad Amazon Echo e può supportare fino a 200 dispositivi collegati contemporaneamente durante la configurazione della rete.
- 4. D: Il GATEWAY SMART AIGOSTAR supporta il WiFi a 5GHz?**
R: No, non supporta il WiFi a 5GHz. Attualmente, il GATEWAY SMART AIGOSTAR supporta solo il WiFi a 2.4GHz.
- 5. D: I prodotti Bluetooth Mesh Smart sono compatibili con l'App Smart Life?**
R: No, non sono compatibili con l'App Smart Life. I prodotti supportano solo la connessione diretta all'altoparlante Amazon Echo o all'App AigoSmart.
- 6. D: È necessario utilizzare il GATEWAY SMART AIGOSTAR con i prodotti Bluetooth Mesh Smart?**
R: No, possono essere utilizzati indipendentemente. Tuttavia, l'utilizzo del GATEWAY SMART AIGOSTAR consente il controllo da remoto.
- 7. D: Quali sono i modelli di altoparlanti Amazon Echo che supportano la funzionalità Bluetooth Mesh?**
R: I modelli supportati includono Echo Plus 2a generazione e successivi, Echo Studio 2a generazione e successivi, Echo Show 2a generazione e successivi, Echo Dot 2a generazione e successivi, Echo Auto 2a generazione e successivi ed Echo Frames 2a generazione e successivi. (È possibile fare riferimento anche al manuale dell'utente dell'altoparlante Echo per ulteriori informazioni più dettagliate.)

Risoluzione dei problemi

- 1. Se il prodotto non riesce a connettersi all'altoparlante Amazon Echo o all'App Alexa, fare riferimento al punto A nel Metodo 2 e seguire i passaggi seguenti:**
① Assicurarsi che l'altoparlante Amazon Echo e l'App Alexa siano aggiornati all'ultima versione e che l'altoparlante Amazon Echo supporti la funzionalità Bluetooth.
② Verificare che il prodotto Bluetooth Mesh Smart sia in modalità di configurazione di rete.
③ Provare a spostare il prodotto più vicino all'altoparlante Amazon Echo e tentare di riconnetterlo o riavviarlo.
- 2. Se il prodotto si connette correttamente all'altoparlante Amazon Echo o ad Alexa ma non può essere controllato, provare i seguenti passaggi:**
① Spostare l'altoparlante Amazon Echo e il prodotto più vicini tra loro.
② Provare a riconnettere o riavviare il prodotto.
③ Se si desidera controllare l'altoparlante Amazon Echo o Alexa tramite l'App AigoSmart, è necessario un gateway.

3. Se il prodotto si connette correttamente all'altoparlante Echo o Alexa o all'App AigoSmart ma si disconnette frequentemente, seguire i seguenti passaggi:
① Altri prodotti Bluetooth potrebbero causare interferenze. Provare a spegnerli o aumentare la distanza tra loro e il prodotto. La distanza raccomandata tra il prodotto e il dispositivo più vicino che utilizza l'App AigoSmart o il telecomando AIGOSTAR è entro 20 metri, e la distanza tra i prodotti dovrebbe essere entro 10 metri. Gli eventuali ostacoli o altre interferenze magnetiche potrebbero influenzare l'efficacia del controllo da remoto.
② Provare a riconnettere o riavviare il prodotto.

- ### Avvertenze
- Solo per uso interno.
 - Si prega di scollegare l'alimentazione prima dell'installazione.
 - Il prodotto deve essere installato in uno spazio con buona ventilazione e dissipazione del calore, non su una superficie infiammabile e non avvolto o coperto con alcun oggetto.
 - Non utilizzare questo prodotto se la lampada è danneggiata.
 - La sorgente luminosa della striscia luminosa non è sostituibile; quando giunge al termine della sua vita utile, l'intero apparecchio luminoso deve essere sostituito.
 - Frequenza di funzionamento: 2.4GHz(2400-2483MHz), Potenza trasmessa massima: 8 dBm.

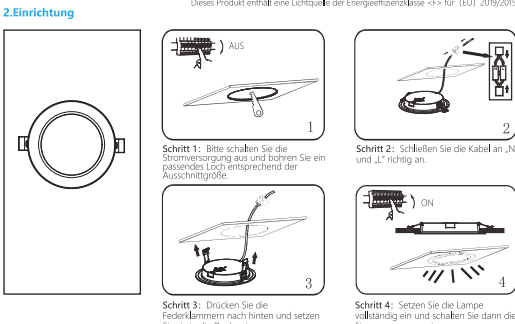
DE Vielen Dank, dass Sie sich für AIGOSTAR LED Bluetooth Mesh Smart Products entschieden haben. Dieses Produkt unterstützt vier Steuerungsmethoden: AIGOSTAR-Fernbedienung, Alexa, AigoSmart APP, DC-Knopf-Dimmerschalter. Bitte lesen Sie dieses Handbuch sorgfältig, bevor Sie das Produkt verwenden.

Einführung des Produkts

1. Spezifikationen

Modell Nr.	Abmessungen (mm)	Ausschnitt (mm)	Leistung (W)	Lumen (lm)	DF	Spannung (V)	Farbeinstellung (K)	Lebensdauer (h)	Schutzart	Ambientertemperatur
A-IG03FC4N	Ø90*43.5	Ø68*40	3	300	±0.7	220-240	RGB 2700K-6500K	30000	IP44	-20°C ~ 45°C
A-IG03FC4S	Ø115*43.5	Ø100*40	6	600	±0.7	220-240	RGB 2700K-6500K	30000	IP44	-20°C ~ 45°C
A-IG03FC4B	Ø145*26.5	Ø120*30	9	780	±0.7	220-240	RGB 2700K-6500K	30000	IP44	-20°C ~ 45°C
A-IG03FS4B	Ø230*26.5	Ø190*30	15	1430	±0.7	220-240	RGB 2700K-6500K	30000	IP44	-20°C ~ 45°C
A-IG03FS4B	Ø230*26.5	Ø200*20	18	1760	±0.7	220-240	RGB 2700K-6500K	30000	IP44	-20°C ~ 45°C
A-IG03FS4N	Ø90*43.5	Ø68*40	3	300	±0.7	220-240	2700K-6500K	30000	IP44	-20°C ~ 45°C
A-IG03FS4S	Ø115*43.5	Ø100*40	6	600	±0.7	220-240	2700K-6500K	30000	IP44	-20°C ~ 45°C
A-IG03FS4B	Ø145*26.5	Ø120*30	9	780	±0.7	220-240	2700K-6500K	30000	IP44	-20°C ~ 45°C
A-IG03FS4B	Ø230*26.5	Ø190*30	15	1430	±0.7	220-240	2700K-6500K	30000	IP44	-20°C ~ 45°C
A-IG03FS4B	Ø230*26.5	Ø200*20	18	1760	±0.7	220-240	2700K-6500K	30000	IP44	-20°C ~ 45°C

Dieses Produkt enthält eine Lichtquelle der Energieeffizienzkategorie <F> für (EU) 2019/2015.



Anweisungen zum Produkt

Kontrollmethode	Schaltvorgang	Fenstersteuerung	Erforderliche Geräte
1 AIGOSTAR-Fernbedienung	Einfach	Innenbereich (20m)	✓
2 ALEXA	A Einfach	Verfügbar	✓
	B Professionell	Verfügbar	✓
3 AIGOSMART APP	A Einfach	Innenbereich (20m)	✓
	B Professionell	Verfügbar	✓
4 DC-Knopf-Dimmerschalter	Professionell	Innenbereich (20m)	✓

- 1 AIGOSTAR-Fernbedienung**
Bitte lesen Sie die Bedienungsanleitung für die AIGOSTAR-Fernbedienung (falls die Fernbedienung nicht im Lieferumfang enthalten ist, kaufen Sie bitte eine).
- 2 [ALEXA]**
A: Direkte Steuerung über Amazon Echo-Lautsprecher (Fernbedienung aktiviert)

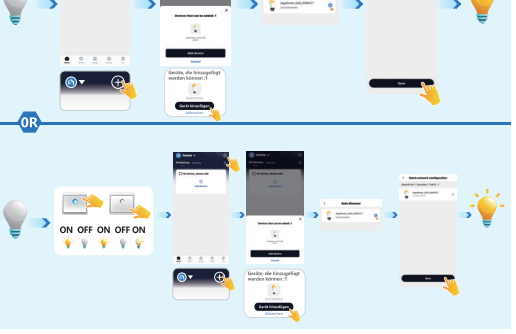


Amazon Echo-Lautsprecher
B: [AigoSmart APP] + [AIGOSTAR SMART GATEWAY] + [ALEXA] (Fernsteuerung möglich)



1. Herunterladen

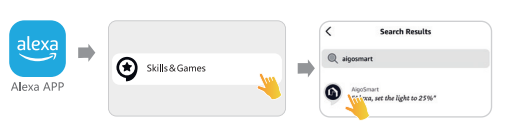
2. Register und Konfiguration



3. Verbinden Sie die AigoSmart APP mit dem AIGOSTAR-Gateway (eine 2.4-GHz-Netzwerkverbindung ist erforderlich).



4. Nachdem die Alexa APP erfolgreich mit AigoSmart verknüpft wurde, können Sie das Produkt über den Amazon Echo-Lautsprecher, die Alexa-App oder die AigoSmart-App steuern.



3 [AIGOSMART APP]

A: [AIGOSMART APP]
Verbinden Sie das Produkt gemäß den Schritten B1 und B2 in Methode 2 mit der AigoSmart APP.
B. AigoSmart APP + AIGOSTAR SMART GATEWAY (Fernsteuerung möglich)
Verbinden Sie das Produkt gemäß den Schritten B1, B2 und B3 in Methode 2 mit der AigoSmart APP.

4 [DC-Knopf-Dimmerschalter h Steuerung]

Bitte lesen Sie die Bedienungsanleitung des AIGOSTAR DC-Knopf-Dimmerschalters (wenn der Schalter nicht im Lieferumfang enthalten ist, muss er separat erworben werden).

FAQ

- 1.F: AigoSmart APP und Alexa APP sind verbunden, aber ich kann das Produkt nicht über die Alexa APP steuern.**
A: Um das Produkt über die Alexa APP zu steuern, müssen Sie das Produkt direkt mit dem AIGOSTAR SMART GATEWAY oder dem Amazon Echo Lautsprecher verbinden. Bitte beachten Sie die Anweisungen unter **A und B in Methode 2**.
- 2.F: Können intelligente Bluetooth Mesh-Produkte aus der Ferne gesteuert werden?**
A: Es unterstützt die Fernsteuerung und erfordert AIGOSTAR SMART GATEWAY oder Amazon Echo Lautsprecher für den Betrieb.
- 3.F: Was ist der Unterschied zwischen der Verwendung von Amazon Echo und der AigoSmart-App zur Steuerung des Produkts?**
A: Die AigoSmart-App verfügt über mehr Szenenfunktionen als Amazon Echo und kann bei der Netzwerk Konfiguration bis zu 200 Geräte auf einmal verbinden.
- 4.F: Unterstützt AIGOSTAR SMART GATEWAY 5GHz WLAN?**
A: Nein, es unterstützt kein 5GHz-WLAN. Derzeit unterstützt AIGOSTAR SMART GATEWAY nur 2.4-GHz-WLAN.
- 5.F: Sind intelligente Bluetooth Mesh-Produkte mit der Smart Life App kompatibel?**
A: Nein, sie sind nicht mit der Smart Life App kompatibel. Die Produkte unterstützen nur die direkte Verbindung mit dem Amazon Echo-Lautsprecher oder der AigoSmart-App.
- 6.F: Ist es notwendig, das AIGOSTAR SMART GATEWAY mit Bluetooth Mesh Smart Produkten zu verwenden?**
A: Nein, sie können unabhängig voneinander verwendet werden. Die Verwendung des AIGOSTAR SMART GATEWAY ermöglicht jedoch die Fernsteuerung.
- 7.F: Welche Amazon Echo-Lautsprechermodelle unterstützen die Bluetooth Mesh-Funktion?**
A: Zu den unterstützten Modellen gehören Echo Plus 2nd Gen und höher, Echo Studio 2nd Gen und höher, Echo Show 2nd Gen und höher, Echo Dot 2nd Gen und höher, Echo Auto 2nd Gen und höher sowie Echo Frames 2nd Gen und höher. (Weitere Informationen finden Sie auch in der ausführlichen Bedienungsanleitung des Echo-Lautspechers).

Fehlersuche

- 1. Wenn das Produkt keine Verbindung mit dem Amazon Echo-Lautsprecher oder der Alexa-App herstellen kann, lesen Sie „A in Methode 2“ und versuchen Sie die folgenden Schritte:**
① Stellen Sie sicher, dass der Amazon Echo-Lautsprecher und die Alexa-App auf die neueste Version aktualisiert sind und dass der Amazon Echo-Lautsprecher die Bluetooth-Funktionalität unterstützt.
② Stellen Sie sicher, dass sich das Bluetooth Mesh Smart Produkt im Netzwerk Konfigurationsmodus befindet.
③ Versuchen Sie, das Produkt näher an dem Amazon Echo-Lautsprecher heranzubringen, und versuchen Sie, die Verbindung wiederherzustellen oder das Produkt neu zu starten.
- 2. Wenn sich das Produkt erfolgreich mit dem Amazon Echo-Lautsprecher oder der Alexa-App verbindet, aber nicht gesteuert werden kann, versuchen Sie die folgenden Schritte:**
① Bewegen Sie den Amazon Echo-Lautsprecher und das Produkt näher zueinander.
② Versuchen Sie, das Produkt erneut zu verbinden oder neu zu starten.
③ Wenn Sie den Amazon Echo-Lautsprecher oder die Alexa APP über die AigoSmart APP steuern möchten, benötigen Sie ein Gateway.
- 3. Wenn das Produkt erfolgreich eine Verbindung mit dem Echo-Lautsprecher oder der Alexa-App oder der AigoSmart-App herstellt, die Verbindung aber häufig unterbrochen wird, versuchen Sie die folgenden Schritte:**
① Andere Bluetooth-Produkte können Störungen verursachen. Versuchen Sie, sie auszuschalten oder den Abstand zwischen ihnen und dem Produkt zu vergrößern. Der empfohlene Abstand zwischen dem Produkt und dem nächstgelegenen Gerät, das die AigoSmart-App oder die AIGOSTAR-Fernbedienung verwendet, beträgt 20 Meter, und der Abstand zwischen Produkten sollte 10 Meter betragen. Hindernisse oder andere magnetische Störungen können die Wirksamkeit der Steuerung beeinträchtigen.
② Versuchen Sie, das Gerät erneut anzuschließen oder neu zu starten.

Warnungen

- Nur zur Verwendung in Innenräumen.
- Bitte schalten Sie vor der Installation den Strom ab.
- Das Gerät sollte in einem Raum mit guter Belüftung und Wärmeableitung aufgestellt werden, nicht auf einer brennbaren Oberfläche und nicht mit Gegenständen umwickelt oder abgedeckt werden.
- Verwenden Sie dieses Produkt nicht, wenn die Leuchte beschädigt ist.
- Die Lichtquelle der Lichtleiste ist nicht austauschbar; am Ende ihrer Lebensdauer muss die gesamte Leuchte ersetzt werden.
- Betriebsfrequenz: 2,4GHz(2400-2483MHz), maximale Sendeleistung: 8 dBm.



NL Bedankt om slimme LED-producten met Bluetooth Mesh van AIGOSTAR te kopen. Dit product kan op vier manieren bediend worden: AIGOSTAR-afstandsbediening, Alexa, AigoSmart-app, DC-knop dimschakelaar. Lees deze handleiding aandachtig voor u het product gebruikt.

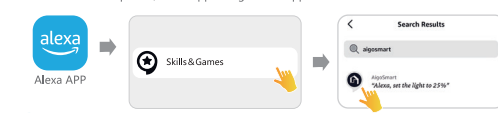
Productieinleiding
1. Specificaties

Modelnr.	Afmetingen (mm)	Cutout (mm)	Vermogen (W)	Lumen (lm)	Indexfactor (IP)	Spanning (V)	Akrumtemp. (K)	Levensduur (h)	Beschermingsgraad	Werktemperatuur
A-I_{010}FC&M	Ø90*43.5	Ø68-Ø0	3	300	≥0.7	220-240	R9B 2700K-5000K	30000	IP44	-20°C - 45°C
A-I_{010}FC&M	Ø115*43.5	Ø100-70	6	600	≥0.7	220-240	R9B 2700K-5000K	30000	IP44	-20°C - 45°C
A-I_{010}FC&M	Ø145*26.5	Ø120-130	9	780	≥0.7	220-240	R9B 2700K-5000K	30000	IP44	-20°C - 45°C
A-I_{010}FC&M	Ø230*26.5	Ø150-160	15	1430	≥0.7	220-240	R9B 2700K-5000K	30000	IP44	-20°C - 45°C
A-I_{010}FC&M	Ø230*26.5	Ø200-220	18	1760	≥0.7	220-240	R9B 2700K-5000K	30000	IP44	-20°C - 45°C

Dit product bevat een Lichtbron van energie-efficiëntieklasse $E+$ voor (EU)2019/2015.



4. Nadat de Alexa-app succesvol geassocieerd is met AigoSmart, kan u het product bedienen met de Amazon Echo speaker, Alexa-app of AigoSmart-app.



3 [AIGOSMART-App]

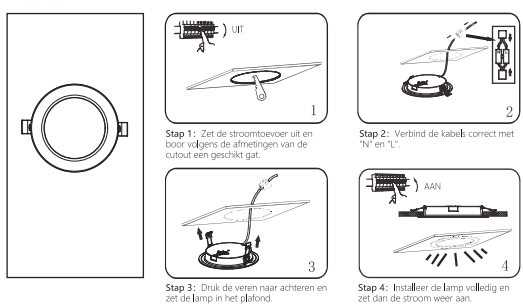
A: [AigoSmart-app]
Volg stap B1 en B2 van Methode 2 om het product te verbinden met de AigoSmart-app.
B: AigoSmart-app + AIGOSTAR SMART GATEWAY (Bediening op afstand ingeschakeld)
Volg stap B1, B2 en B3 in Methode 2 om het product te verbinden met de AigoSmart-app.

4 [Bediening met DC-knop dimschakelaar]

Lees de handleiding van de AIGOSTAR DC-knop dimschakelaar voor de bedieningsinstructies (als de schakelaar niet inbegrepen is, moet hij apart aangekocht worden).



2. Installeren



Productinstructies

Bedieningsmethode	Merk/Model	Afstandsbediening	Vereiste apparaten
1 AIGOSTAR-afstandsbediening	Gemaakkelijk	Binnenshu (20m)	Amazon Echo, Alexa-app, AigoSmart app, AIGOSTAR SMART GATEWAY
2 ALEXA	A Gemaakkelijk	Beschikbaar	Amazon Echo, Alexa-app, AigoSmart app, AIGOSTAR SMART GATEWAY
	B Professioneel	Beschikbaar	Amazon Echo, Alexa-app, AigoSmart app, AIGOSTAR SMART GATEWAY
3 AIGOSMART-APP	A Gemaakkelijk	Binnenshu (20m)	Amazon Echo, Alexa-app, AigoSmart app, AIGOSTAR SMART GATEWAY
	B Professioneel	Beschikbaar	Amazon Echo, Alexa-app, AigoSmart app, AIGOSTAR SMART GATEWAY
4 DC-knop dimschakelaar	Professioneel	Binnenshu (20m)	AIGOSTAR SMART GATEWAY

1 AIGOSTAR-afstandsbediening

Lees de handleiding van de AIGOSTAR-afstandsbediening voor gebruiksaanwijzingen (als de afstandsbediening niet inbegrepen is, koop er dan een).

2 [ALEXA]

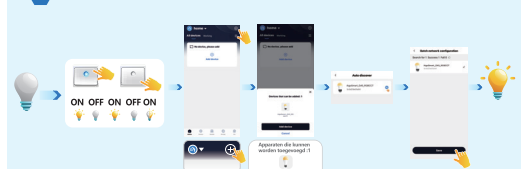
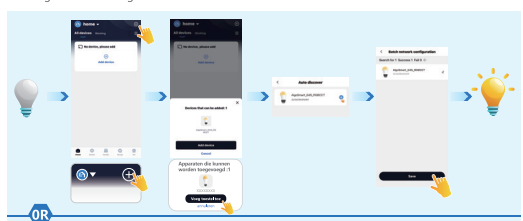
A: Directe bediening via de Amazon Echo speaker (bediening op afstand ingeschakeld)



B: [AigoSmart-app] + [AIGOSTAR SMART GATEWAY] + [ALEXA] (bediening op afstand ingeschakeld)



2. Registreren en configureren



3. Verbind de AigoSmart-app met de AIGOSTAR gateway (2.4GHz netwerkverbinding is vereist)

FAQ

1.V: De AigoSmart-app en Alexa-app zijn verbonden, maar ik kan het product niet bedienen met de Alexa-app.

A: Om het product met de Alexa-app te bedienen, moet u het product rechtstreeks verbinden met de AIGOSTAR SMART GATEWAY of de Amazon Echo speaker. Lees A en B bij Methode 2 voor instructies.

2.V: Kunnen slimme producten met Bluetooth Mesh bediend worden vanop afstand?

A: Bediening op afstand is mogelijk met de AIGOSTAR SMART GATEWAY of de Amazon Echo speaker.

3.V: Wat is het verschil tussen het gebruik van Amazon Echo en de AigoSmart-app om het product te bedienen?

A: De AigoSmart-app heeft meer verschillende scenefuncties dan Amazon Echo en er kunnen tot 200 apparaten tegelijkertijd mee verbonden worden bij de netwerkconfiguratie.

4.V: Ondersteunt AIGOSTAR SMART GATEWAY 5GHz WIFI?

A: Nee, 5GHz WiFi is niet ondersteund. Op dit moment werkt de AIGOSTAR SMART GATEWAY enkel met 2.4GHz WiFi.

5.V: Zijn slimme Bluetooth-netwerkproducten compatibel met de Smart Life-app?

A: Nee, ze zijn niet compatibel met de Smart Life-app. De producten ondersteunen enkel een directe verbinding met de Amazon Echo speaker of de AigoSmart-app.

6.V: Is het nodig om de AIGOSTAR SMART GATEWAY te gebruiken bij de slimme producten met Bluetooth Mesh?

A: Nee, ze kunnen afzonderlijk gebruikt worden. De AIGOSTAR SMART GATEWAY maakt echter bediening vanop afstand mogelijk.

7.V: Welke modellen van Amazon Echo speaker ondersteunen de Bluetooth-Mesh functie?

A: De ondersteunde modellen zijn onder andere de Echo Plus 2de Gen en hoger, Echo Studio 2de Gen en hoger, Echo Show 2de Gen en hoger, Echo Dot 2de Gen en hoger, Echo Auto 2de Gen en hoger en Echo Frames 2de Gen en hoger. (Lees de gedetailleerde handleiding van de Echo speaker voor meer informatie.)

Probleemplossingen

1. Als het product niet verbonden kan worden met de Amazon Echo speaker of de Alexa-app, lees dan "A bij Methode 2" en probeer de volgende stappen:

- ① Zorg dat de Amazon Echo speaker en de Alexa-app geüpdatet zijn naar de laatste versie en dat de Amazon Echo speaker Bluetooth-functies ondersteunt.
- ② Zorg dat het slimme product met Bluetooth Mesh in de netwerkconfiguratiestand staat.
- ③ Probeer het product dichtbij de Amazon Echo speaker te zetten en probeer het product opnieuw te verbinden of op te starten.

2. Als het product succesvol verbindt met de Amazon Echo speaker of de Alexa-app, maar niet bediend kan worden, probeer dan het volgende:

- ① Zet de Amazon Echo speaker en het product dicht bij elkaar.
- ② Probeer het product opnieuw te verbinden of op te starten.
- ③ Als u de Amazon Echo speaker of de Alexa-app wilt bedienen met de AigoSmart-app, hebt u een gateway nodig.

3. Als het product succesvol verbonden is met de Echo speaker, de Alexa-app of de AigoSmart-app maar de verbinding vaak onderbroken wordt, probeer dan het volgende:

- ① Andere Bluetooth-producten kunnen voor interferentie zorgen. Probeer ze uit te zetten of verder weg te plaatsen van het product. De aanbevolen afstand tussen het product en het dichtstbijzijnde apparaat met de AigoSmart-app of de AIGOSTAR-afstandsbediening is minder dan 20 meter en de afstand tussen producten moet minder dan 10 meter zijn. Obstaten of magnetische interferentie kunnen de effectiviteit van de bediening beïnvloeden.
- ② Probeer het product opnieuw te verbinden of op te starten.

Waarschuwing

- 1. Enkel voor gebruik binnenshuis.
- 2. Koppel de stroomtoevoer los voor de installatie.
- 3. Het product moet geïnstalleerd worden in een ruimte met goede ventilatie en warmteafvoer, niet op een brandbaar oppervlak en mag niet bedekt of ingepakt worden.
- 4. Gebruik dit product niet als de armatuur beschadigd is.
- 5. De lichtbron van de lichtstrook is niet vervangbaar. Wanneer die aan het einde van zijn levensduur is, moet de hele armatuur vervangen worden.
- 6. Bedrijfsfrequentie: 2.4GHz(2400-2483MHz), Maximaal zendvermogen: 8 dBm.

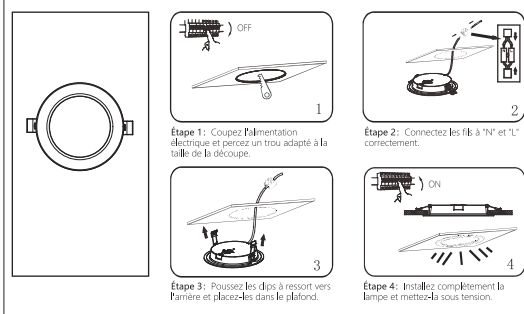
FR Merci d'avoir acheté le produit intelligent AIGOSTAR LED Bluetooth Mesh. Ce produit prend en charge quatre méthodes de contrôle : télécommande AIGOSTAR, Alexa, application AigoSmart et variateur à bouton DC. Veuillez lire attentivement ce manuel avant d'utiliser le produit.

Présentation du produit
1. Caractéristiques

Nom du modèle	Dimensions (mm)	Decoupe (mm)	Puissance (W)	Lumen (lm)	DF	Tension (V)	Température de couleur (K)	Durée de vie (h)	Taux de protection	Température de fonctionnement
A-I_{010}FC&M	Ø90*43.5	Ø68-Ø0	3	300	≥0.7	220-240	R9B 2700K-5000K	30000	IP44	-20°C - 45°C
A-I_{010}FC&M	Ø115*43.5	Ø100-70	6	600	≥0.7	220-240	R9B 2700K-5000K	30000	IP44	-20°C - 45°C
A-I_{010}FC&M	Ø145*26.5	Ø120-130	9	780	≥0.7	220-240	R9B 2700K-5000K	30000	IP44	-20°C - 45°C
A-I_{010}FC&M	Ø230*26.5	Ø150-160	15	1430	≥0.7	220-240	R9B 2700K-5000K	30000	IP44	-20°C - 45°C
A-I_{010}FC&M	Ø230*26.5	Ø200-220	18	1760	≥0.7	220-240	R9B 2700K-5000K	30000	IP44	-20°C - 45°C

Le produit contient une source lumineuse de classe d'efficacité énergétique $E+$ (UE) 2019/2015.

2. Installation



Instructions sur le produit

Méthodes de contrôle	Difficulté	Télécommande	Appareils requis
1 Télécommande AIGOSTAR	Facile	Intérieur (20m)	Amazon Echo, Alexa App, Télécommande de AIGOSTAR, Variateur à bouton DC, Application AigoSmart, AIGOSTAR SMART GATEWAY
2 ALEXA	A Facile	Disponibilité	Amazon Echo, Alexa App
	B Professionnelle	Disponibilité	Amazon Echo, Alexa App, AigoSmart
3 Application AIGOSMART	A Facile	Intérieur (20m)	AigoSmart, AIGOSTAR SMART GATEWAY
	B Professionnelle	Disponibilité	AigoSmart, AIGOSTAR SMART GATEWAY
4 Variateur à bouton DC	Professionnel	Intérieur (20m)	AigoSmart, AIGOSTAR SMART GATEWAY

1 Télécommande AIGOSTAR

Veillez vous référer au manuel de la télécommande AIGOSTAR pour les instructions d' utilisation (si la télécommande n' est pas incluse, veuillez en acheter une).

2 [ALEXA]

A: Contrôle direct via l'enceinte Amazon Echo (télécommande activée)



B: [Application AigoSmart] + [AIGOSTAR SMART GATEWAY] + [ALEXA] (télécommande activée)

1. Téléchargement



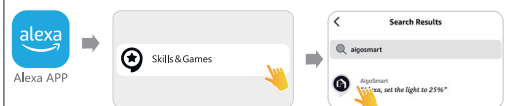
2. Inscription et configuration



3. Connecter AigoSmart APP à la passerelle AIGOSTAR (une connexion réseau 2.4GHz est nécessaire).



4. Une fois que l'APP Alexa est associée avec succès à AigoSmart, vous pouvez contrôler le produit via l'enceinte Amazon Echo, l'Application Alexa ou l'Application AigoSmart.



3 [Application AIGOSMART]

A: [Application AIGOSMART]
Conformément aux étapes B1 et B2 de la méthode 2, connectez le produit à l'APP AigoSmart.
B: AigoSmart APP + AIGOSTAR SMART GATEWAY (télécommande activée)
Conformément aux étapes B1, B2 et B3 de la méthode 2, connectez le produit à l'APP AigoSmart.

4 [Contrôle par variateur à bouton DC]

Veillez vous référer au manuel du variateur à bouton DC AIGOSTAR pour les instructions d'utilisation (si l'interrupteur n'est pas inclus, il doit être acheté séparément).



FAQ

1. Q: AigoSmart APP e Alexa APP são conectadas, mas eu não consigo controlar o produto via Alexa APP?
R: Para controlar o produto via a aplicação Alexa, você deve conectar diretamente o produto à AIGOSTAR SMART GATEWAY ou à 1ª unidade Amazon Echo. Você deve reportar aos pontos A e B da **método 2** para obter mais instruções.

2. Q: Os produtos inteligentes Bluetooth Mesh podem não ser controlados à distância?
R: Eles precisam de controle à distância e necessitam do SMART GATEWAY AIGOSTAR ou da unidade Amazon Echo para funcionar.

3. Q: Qual é a diferença entre a utilização de Amazon Echo e a aplicação AigoSmart para controlar o produto?
R: A aplicação AigoSmart a plus de funções de scène qu'Amazon Echo e peut prendre en charge jusqu'à 200 appareils à connecter en même temps lors de la configuration du réseau.

4. Q: Le SMART GATEWAY AIGOSTAR prend-il en charge le WIFI 5GHz?
R: Non, il ne prend pas en charge le WIFI 5GHz. Actuellement, l'AIGOSTAR SMART GATEWAY ne prend en charge que le WIFI 2,4 GHz.

5. Q: Les produits intelligents Bluetooth Mesh sont-ils compatibles avec l'application Smart Life?
R: Non, ils ne sont pas compatibles avec l'application Smart Life. Les produits ne supportent que la connexion directe à l'enceinte Amazon Echo ou à l'application AigoSmart.

6. Q: Est-il nécessaire d'utiliser l'AIGOSTAR SMART GATEWAY avec les produits intelligents Bluetooth Mesh?
R: Non, ils ne peuvent être utilisés indépendamment. Cependant, l'utilisation de l'AIGOSTAR SMART GATEWAY permet le contrôle à distance.

7. Q: Quels sont les modèles d'enceintes Amazon Echo qui prennent en charge la fonctionnalité Bluetooth Mesh?
R: Les modèles pris en charge sont les suivants : Echo Plus 2e génération et plus, Echo Studio 2e génération et plus, Echo Show 2e génération et plus, Echo Dot 2e génération et plus, Echo Auto 2e génération et plus, et Echo Frames 2e génération et plus (Vous pouvez également vous référer au manuel d'utilisation détaillé de l'enceinte Amazon Echo pour plus d'informations).

Dépannage

1. Si le produit ne peut pas se connecter à l'enceinte Amazon Echo ou à l'appli Alexa, reportez-vous à la section "A de la méthode 2" et essayez les étapes suivantes :
 ① Assurez-vous que l'enceinte Amazon Echo et l'appli Alexa sont mises à jour à la dernière version et que l'enceinte Amazon Echo prend en charge la fonctionnalité Bluetooth.
 ② Assurez-vous que le produit intelligent Bluetooth Mesh est en mode de configuration réseau.
 ③ Assurez-vous de rapprocher le produit de l'enceinte Amazon Echo et tentez de reconnecter ou de redémarrer le produit.

2. Si le produit se connecte avec succès à l'enceinte Amazon Echo ou à l'appli Alexa mais ne peut pas être contrôlé, essayez les étapes suivantes :
 ① Approchez l'enceinte Amazon Echo du produit.
 ② Essayez de reconnecter ou de redémarrer le produit.
 ③ Si vous voulez contrôler l'enceinte Amazon Echo ou l'appli Alexa par le biais de l'appli AigoSmart, vous avez besoin d'une passerelle.

3. Si le produit se connecte avec succès à l'enceinte Echo ou à l'appli Alexa ou à l'appli AigoSmart mais se déconnecte fréquemment, essayez les étapes suivantes :
 ① D'autres produits Bluetooth peuvent provoquer des interférences. Essayez de les éteindre ou d'augmenter la distance entre eux et le produit. La distance recommandée entre le produit et le périphérique le plus proche utilisant l'application AigoSmart ou la télécommande AIGOSTAR est de 20 mètres, et la distance entre les produits doit être de 10 mètres. Les obstacles ou autres interférences magnétiques peuvent affecter l'efficacité du contrôle.
 ② Essayez de reconnecter ou de redémarrer le produit.

Avertissements

- Utilisation à l'intérieur uniquement.
- Débrancher l'alimentation électrique avant l'installation.
- Le produit doit être installé dans un espace avec une bonne ventilation et une bonne dissipation de la chaleur, pas sur une surface inflammable et non enveloppé ou recouvert d'un objet.
- N'utilisez pas ce produit si le luminaire est endommagé.
- La source lumineuse de la bande lumineuse n'est pas remplaçable ; lorsqu'elle arrive en fin de vie, l'ensemble du luminaire doit être remplacé.
- Fréquence de fonctionnement : 2,4GHz (2400-2483MHz), puissance de transmission maximale : 8 dBm.

PT Bluetooth Obrigado por comprar produtos inteligentes de malha Bluetooth LED da Aigostar. Este produto suporta quatro métodos de controle: Controle remoto da Aigostar, Alexa, aplicação AIGOSMART, Interruptor regulador de intensidade DC Botão. Leia este manual cuidadosamente antes de usar o produto.

Introdução ao produto
1. Especificações

Modelo No.	Dimensões (mm)	Recorte (mm)	Potência (W)	Lumen (lm)	DF	Voltage (mV)	Temperatura da cor (K)	Vida útil (H)	Taxa de proteção	Temperatura em funcionamento
AIGOSTAR-SM	90*43.5	86*40	3	300	>0.7	220-240	RGB 2700K-6500K	30000	IP44	-70°C - 45°C
AIGOSTAR-SM	105*43.5	100*40	6	600	>0.7	220-240	RGB 2700K-6500K	30000	IP44	-70°C - 45°C
AIGOSTAR-SM	114*52.5	110*50	9	780	>0.7	220-240	RGB 2700K-6500K	30000	IP44	-70°C - 45°C
AIGOSTAR-SM	142*52.5	135*50	15	1430	>0.7	220-240	RGB 2700K-6500K	30000	IP44	-70°C - 45°C
AIGOSTAR-SM	182*52.5	175*50	18	1760	>0.7	220-240	RGB 2700K-6500K	30000	IP44	-70°C - 45°C
AIGOSTAR-SM	90*43.5	86*40	3	300	>0.7	220-240	2700K-6500K	30000	IP44	-70°C - 45°C
AIGOSTAR-SM	105*43.5	100*40	6	600	>0.7	220-240	2700K-6500K	30000	IP44	-70°C - 45°C
AIGOSTAR-SM	114*52.5	110*50	9	780	>0.7	220-240	2700K-6500K	30000	IP44	-70°C - 45°C
AIGOSTAR-SM	142*52.5	135*50	15	1430	>0.7	220-240	2700K-6500K	30000	IP44	-70°C - 45°C
AIGOSTAR-SM	182*52.5	175*50	18	1760	>0.7	220-240	2700K-6500K	30000	IP44	-70°C - 45°C

Este produto contém uma fonte de luz de classe de eficiência energética "F" para (UE) 2019/2015.

2. Instalação

Passo 1: Desligue a fonte de alimentação e fixe um tubo adequado de acordo com o tamanho do recorte.

Passo 2: Conecte os fios a "N" e "L" corretamente.

Passo 3: Enfite para trás os cliques de mola e coloque-os no teto.

Passo 4: Instale a lâmpada completamente e ligue a fonte de alimentação.

Instruções do produto:

Métodos de controle	Dificuldade	Controle remoto	Required devices					
			Amazon Echo	Alexa App	AIGOSTAR Controle Remoto	DC Interruptor regulador de intensidade da luz	Porta de entrada AIGOSTAR SMART	Porta de entrada AIGOSTAR SMART
1 AIGOSTAR Controle Remoto	Fácil	Indoor (20m)			✓			
ALEXA	A Fácil	Disponível	✓	✓				
	B Profissional	Disponível	✓	✓				
AIGOSMART APP	A Fácil	Indoor (20m)					✓	✓
	B Profissional	Disponível					✓	✓
4 DC Interruptor regulador de intensidade da luz	Profissional	Indoor (20m)			✓			

1 Controle remoto de Aigostar Consulte o Manual de Controle Remoto

Aigostar para obter instruções de operação (se o controle remoto não estiver incluído, compre um).

2 [ALEXA]

R: Controle direto via Amazon Echo autifalante (controle remoto ativado)

Alexa, discover devices
~% Response time: 30-60s

Amazon Echo autifalante

B : [Aigostar App] + [Porta de entrada Aigostar Smart] + [Alexa] (controle remoto ativado)

- Download
 Download on the App Store OR Get it on Google Play
- Registo e configuração

OR

ON OFF ON OFF ON

3. Conecte a aplicação AIGOSMART à porta de entrada AIGOSTAR (a conexão de rede de 2,4 GHz é necessária).



4. Depois que a aplicação Alexa estiver associado com sucesso ao AIGOSMART, pode controlar o produto através do alto falante Amazon Echo, Alexa App ou Aigostar App.

Alexa APP

Skills & Games

Search Results

alegostar

Aigostar "set the light to 25%"

3 [aigosmart App]

A: [AIGOSMART APP] De acordo com a etapa B1 e B2 no método 2, conecte o produto na aplicação AIGOSMART.
B: Aigostar App + Aigostar entrada inteligente (controle remoto ativado) De acordo com a etapa B1, B2 e B3 no método 2, conecte o produto na aplicação AIGOSMART.

4 [Controle de interruptor do menino do botão DC]

Consulte o Manual do Interruptor de regulador de intensidade Aigostar DC para instruções de operação (se o comutador não estiver incluído, deve ser comprado separadamente).



Perguntas frequentes

- 1. Q: Aigosmart App e Alexa estão conectados, mas não consigo controlar o produto através do Alexa App.**
R: Para controlar o produto através do Alexa App, precisa conectar diretamente o produto na porta de entrada Aigostar Smart ou ao Amazon autifalante Echo. Consulte a e B no método 2 para obter instruções.
- 2. P: Os produtos inteligentes de malha Bluetooth podem ser controlados remotamente?**
R: Ele suporta controle remoto e requer o porta de entrada Aigostar Smart ou o Amazon autifalante Echo para operação.
- 3. P: Qual é a diferença entre usar o Amazon Echo e Aigosmart App para controlar o produto?**
R: A aplicação AIGOSMART possui mais funções de cena que o Amazon Echo e pode suportar até 200 dispositivos a serem conectados imediatamente durante a configuração da rede.
- 4. P: A porta de entrada Aigostar Smart suporta Wi-Fi de 5 GHz?**
R: Não, ele não suporta Wi-Fi de 5 GHz. Atualmente, a porta de entrada Aigostar Smart suporta apenas WIFI de 2,4 GHz.

5. P: Os produtos inteligentes de malha Bluetooth são compatíveis com a aplicação Smart Life?

R: Não, eles não são compatíveis com a aplicação Smart Life. Os produtos suportam apenas a conexão direta com o alto-falante do Amazon Echo ou a aplicação AIGOSMART.

6. P: É necessário usar a porta de entrada inteligente Aigostar com produtos inteligentes de malha Bluetooth?

R: Não, eles podem ser usados de forma independente. No entanto, o uso da porta de entrada Smart Aigostar permite o controle remoto.

7. P: Quais são os modos de alto-falantes do Amazon Echo que suportam a funcionalidade de malha Bluetooth?

R: Os modelos suportados incluem Echo mais 2ª geração e acima, Echo Studio 2nd Gen e acima, eco mostram 2ª geração e acima, eco dot 2ª geração e acima, eco Auto 2nd Gen e acima, e os quadros de eco de 2ª geração e acima. (Também pode se referir ao manual detalhado do usuário do Echo autifalante para obter mais informações.)

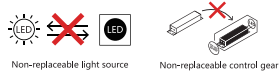
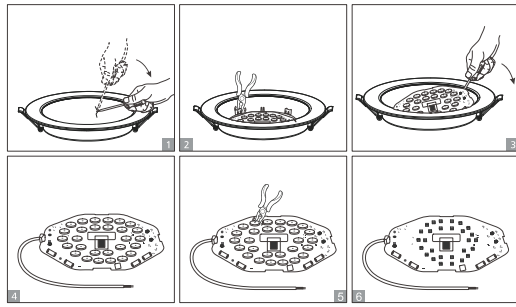
Solução de problemas

- Se o produto não puder se conectar ao alto-falante do Amazon Echo ou Alexa, consulte "A no método 2" e tente as seguintes etapas:
 ① Verifique se o palestrante Amazon Echo e o App App são atualizados para a versão mais recente e que o alto-falante do Amazon Echo suporta a funcionalidade Bluetooth.
 ② Verifique se o produto inteligente de malha Bluetooth está no modo de configuração de rede.
 ③ Tente aproximar o produto do alto-falante Amazon Echo e tente reconectar ou reiniciar o produto.
- Se o produto se conectar com sucesso ao alto-falante Amazon Echo ou Alexa, mas não puder ser controlado, tente as seguintes etapas:
 ① Mova o alto-falante Amazon Echo e o produto mais próximo.
 ② Tente reconectar ou reiniciar o produto.
 ③ Se deseja controlar o Amazon Echo autifalante ou Alexa App através da aplicação AIGOSMART, precisa de uma porta de entrada.
- Se o produto se conectar com sucesso ao alto-falante Echo ou aplicação Alexa ou aplicação AIGOSMART, mas frequentemente desconectar, tente as seguintes etapas:
 ① Outros produtos Bluetooth podem estar causando interferência. Tente desligá-los ou aumentar a distância entre eles e o produto. A distância recomendada entre o produto e o dispositivo mais próximo usando a aplicação AIGOSMART ou o controle remoto da Aigostar está a 20 metros e a distância entre os produtos deve estar a 10 metros. Obstáculos ou outra interferência magnética podem afetar a eficácia do controle.
 ② Tente reconectar ou reiniciar o produto.

Aviso

- Somente para uso interno.
- Desconecte a energia antes da instalação.
- O produto deve ser instalado em local com boa ventilação e dissipação de calor, não sobre superfície inflamável e não envolto ou coberto com qualquer objeto.
- Não use este produto se a luminária estiver danificada.
- A fonte de luz da faixa de luz não é substituível. Quando se trata do seu fim de vida, toda a luminária será substituída.
- Frequência operacional: 2,4 GHz (2400-2483MHz), potência máxima transmitida: 8 dBm.

LED LIGHT SOURCE DISASSEMBLY



Help Center

Please scan the QR code for more detailed information on operation.



Technical Support:
agservice@aigostar.com
Please contact the customer service of the purchasing platform.

Centro de ayuda

Escanee el código QR para obtener información más detallada sobre el funcionamiento.



SopORTE técnico:
agservice@aigostar.com
Póngase en contacto con el servicio de atención al cliente de la plataforma de compra.

Centrum pomocy

Zeskanuj kod QR, aby uzyskać bardziej szczegółowe informacje na temat obsługi.



Wsparcie techniczne:
agservice@aigostar.com
Prosimy o kontakt z działem obsługi klienta platformy zakupowej.

Centro Assistenza

Si prega di scansionare il codice QR per informazioni più dettagliate sul funzionamento.



Supporto tecnico:
agservice@aigostar.com
Si prega di contattare il servizio clienti della piattaforma di acquisto.

Hilfe-Center

Bitte scannen Sie den QR-Code, um nähere Informationen zur Bedienung zu erhalten.



Technische Unterstützung:
agservice@aigostar.com
Bitte wenden Sie sich an den Kundendienst der Einkaufsplatform.

Hulpcentrum

Scan de QR-code voor meer gedetailleerde informatie over de bediening.



Technische Ondersteuning:
agservice@aigostar.com
Neem contact op met de klantendienst van de platform waar u het product gekocht hebt.

Centre d'aide

Veuillez scanner le code QR pour obtenir des informations plus détaillées sur le fonctionnement.



Support technique :
agservice@aigostar.com
Veuillez contacter le service clientèle de la plateforme d'achat.

Centro de ajuda

Digitalize o código QR para obter informações mais detalhadas sobre a operação.



Suporte técnico:
agservice@aigostar.com
Entre em contato com o serviço ao cliente da plataforma de compras.