



Outdoor Waterproof PTZ Camera

USER MANUAL



CONTENTS

EN ----- 01-09

ES ----- 10-18

PL ----- 19-27

IT ----- 28-36

DE ----- 37-45

NL ----- 46-54

FR ----- 55-63

PT ----- 64-72

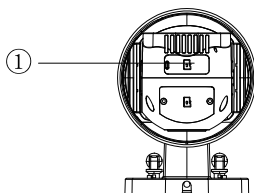
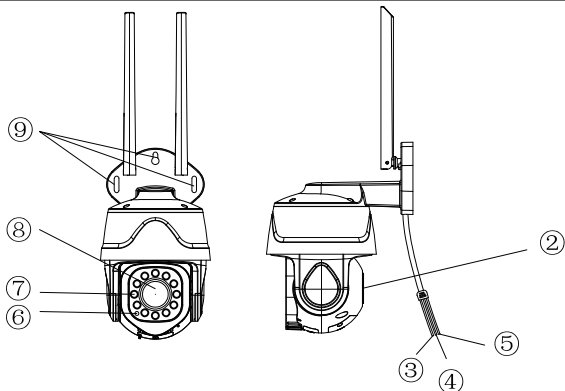
PRODUCT FEATURES

- 1.Full high definition megapixels matched with wide angle lens
- 2.Remote rapid wake-up
- 3.2.4G Wi-Fi frequency band
- 4.Smart monitoring and alarming
- 5.Smart control
- 6.Two-way audio
- 7.IP66 waterproof

SPECIFICATION

| Outdoor waterproof PTZ camera parameter | | | |
|---|---|----------------------------|--|
| Model | Camera AE-JGA01 | Speaker | Built-in 8/4Ω 2W loudspeaker |
| Image sensor | 2MP 1/2.7" CMOS | Video compression | H.265 |
| Processor | XBurst-1 | Notification | Precision rate > 98% |
| Effective pixels | 1920 (H) *1080 (V) | Remote wake-up | 5s |
| Camera lens | 4mm | Motion detection | 15M |
| Visual angle | DFOV 80° | Storage temperature | -20°C~60°C |
| Infrared LED | 6*Infrared LED | Working temperature | -30°C~50°C |
| Night vision distance | 30m | Net weight | 588.5g |
| Network | 802.11b/g/n 2.4G Wi-Fi | Waterproof level | IP66 |
| Wi-Fi distance | Spacious space: 70m, through the wall:20m | Bracket | Multi-angle |
| Storage | Support TF card video record & cloud recording, TF card supports max128G | Microphone | SNR: 42db mic |
| Video record | Motion detection trigger/ APP manual record | Power supply | Input: 100-240V~ 50/60Hz 0.5A Output: 12V--- 1.5A 18.0W |
| Upgrade | Support OTA & firmware upgraded of TF card | | |
| RF frequency band | 2400-2483.5MHz | RF output power | 9.87dBm |

PRODUCT OVERVIEW



- ① Micro-SD card
- ② Loudspeaker
- ③ Cable interface
- ④ Power interface
- ⑤ Reset button
- ⑥ Light sensor
- ⑦ LED
- ⑧ Camera lens
- ⑨ Screw hole

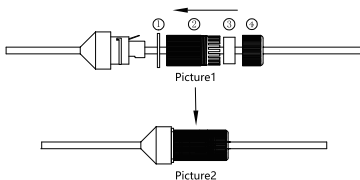
INSTALLATION METHODS

Before proceeding with the installation steps, please connect the device to the APP network configuration successfully to prevent the installation position being too high and the network configuration operation difficult.

Step 1: Drill a hole (suggested cut size: $\varnothing 6\text{mm}$) in the wall (brick or concrete) with an electric drill, install the expansion screws in the hole and knock it in. Then fix the device on the wall with a screwdriver.

Step 2: Connected the device to the power adapter, then plug the power adapter into the power socket.(If wired connection is used, the network cable needs to be plugged into the network cable port of the device, connect the waterproof plug fittings through the network cable port in turn as picture1, and the final assembly result as picture2.)

Step 3: Adjust the device to an appropriate angle, and the installation process is finished.



ATTENTION

- 1.CONNECT THE MOBILE PHONE TO THE WI-FI CORRESPONDING TO THE HOME ROUTER, AND THE APP ON THE MOBILE PHONE CAN GENERATE A QR CODE CONSISTING OF THE ROUTER WI-FI NAME AND PASSWORD. THE QR CODE IS IDENTIFIED THROUGH THE LENS ON THE PRODUCT, AND THE ROUTER AND DEVICE ARE AUTOMATICALLY CONNECTED AFTER IDENTIFICATION. AT THIS TIME, THE APP ALSO FINDS THE PRODUCT THROUGH THE SERVER, AND CAN CONTROL THE OPERATION OF THE PRODUCT THROUGH THE NETWORK.
- 2.IF YOU USE A WIRED CONNECTION TO THE NETWORK, YOU ONLY NEED TO INSERT THE NETWORK CABLE INTO

THE CABLE INTERFACE OF THE CAMERA, OPEN THE MOBILE PHONE CLIENT, AND KEEP THE PHONE AND NETWORK CABLE IN THE SAME NETWORK TO ESTABLISH A CONNECTION.

NETWORK CONFIGURATION INSTRUCTIONS

APP instruction for use



Step 1: Application Installation

Search "AigoSmart" in APP Store or Google Play, or scan the QR code below to install.



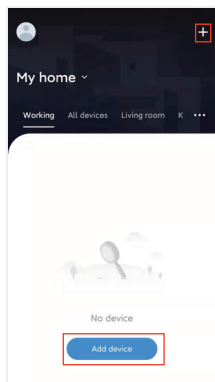
Step 2: Register

Enter the register interface, input the email address/phone number to register an account. Just login in if you already have an AigoSmart account.

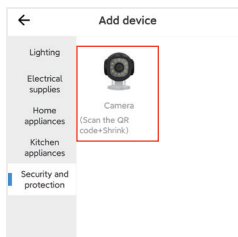
Step 3: Add device to AigoSmart

Note: Please turn on bluetooth and check if your home network is 2.4G and make sure your mobile phone has been connected to Wi-Fi home network before operating.(The current devices can only support 2.4G network, which cannot work with 5.0G network.)

Note: The current devices can only support 2.4G network, which cannot work with 5.0G network. Check if your home network is 2.4G and make sure your mobile phone has been connected to Wi-Fi home network before operating.



1. Click "+" on the upper right of the APP homepage, enter "Add device" page, find "Product category" you need to add, and click to enter the next page.



2. Configure the device to the network configuration status of Wi-Fi connection mode

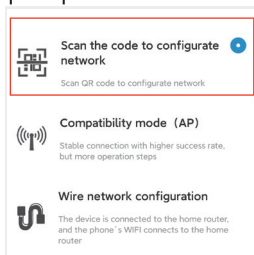
- ① Power on
- ② Long press the reset button
- ③ Make sure the device starts to play prompt tone

Note: Please finish the network configuration within three minutes after resetting the device.

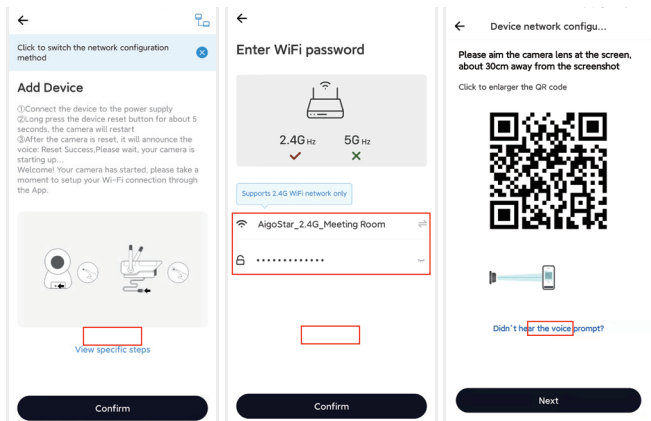
3. Network configuration method

1: QR code configuration network

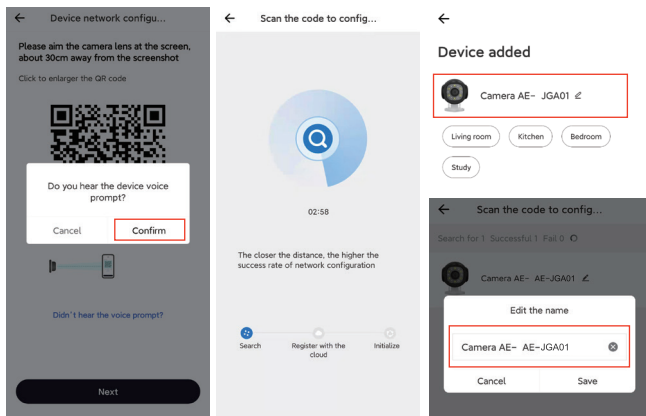
- ① Select the connection method of network configuration : QR code network configuration



- ② Enter the QR code network configuration interface, select Wi-Fi and enter password, and enter the QR code image page; then align the QR code with the the camera lens(the distance must be within 30cm), the camera lens will play prompt tone(make sure the camera has played the prompt tone, if not, please repeat the step 2).

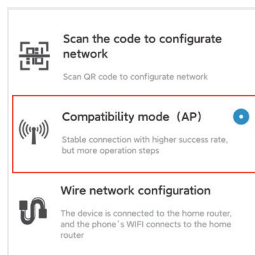


Click "Next step", click "Confirm" to receive the device prompt tone to enter the connected device status; After the connection is successful, "Add device successfully" will be displayed, and the device name can be changed.

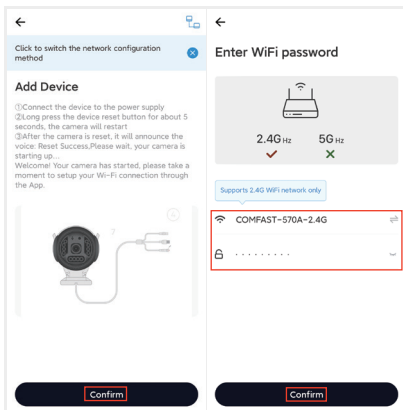


4. Network configuration method 2: Hotspot network configuration

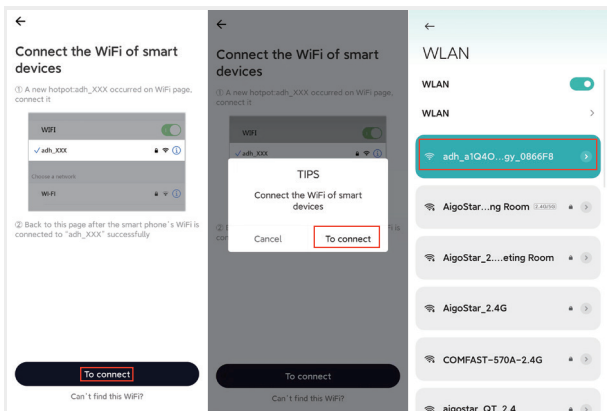
① Select the network configuration connection way: Compatible mode network configuration



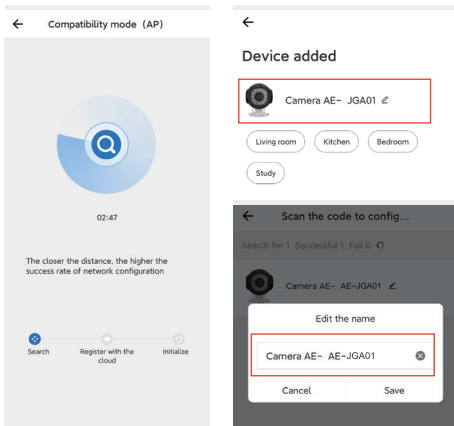
② Enter the hotspot(AP) network configuration interface, select Wi-Fi and enter password, skip to the hotspot connection page and enter the WiFi connection interface of the mobile phone "Settings-Wireless LAN" ;



Select Wi-Fi starting with "adh-xxx-xxx" to connect, and then return to the APP and select "Enter the connected device status" (make sure the camera has played the prompt tone, if not, please repeat the step2).

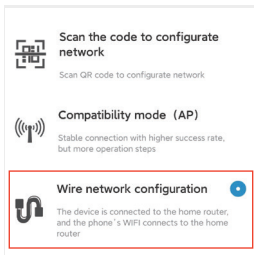


After the connection is successful, “Add device successfully” will be displayed, then the device name and the room associated with the device can be changed.



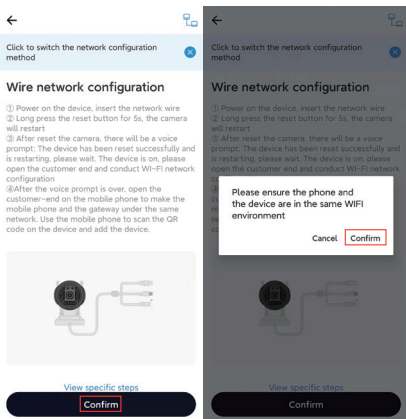
5. Network configuration method 3: Cable network configuration

① Select the network configuration connection method: Cable network configuration

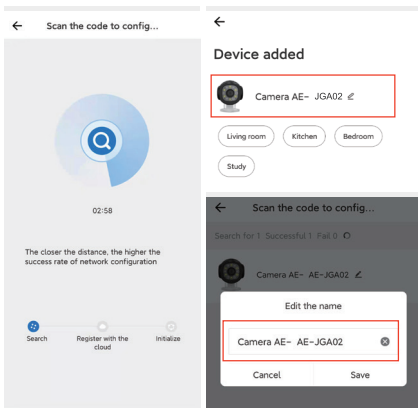


② Power on the device and insert the network cable.

③ Open the mobile phone client, and keep the phone and network cable under the same network.



After the connection is successful, "Add device successfully" will be displayed, and the device name can be changed.



Please scan the QR code to get more details information of operation guidance.



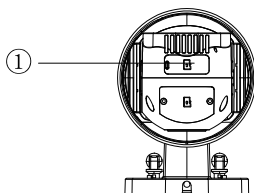
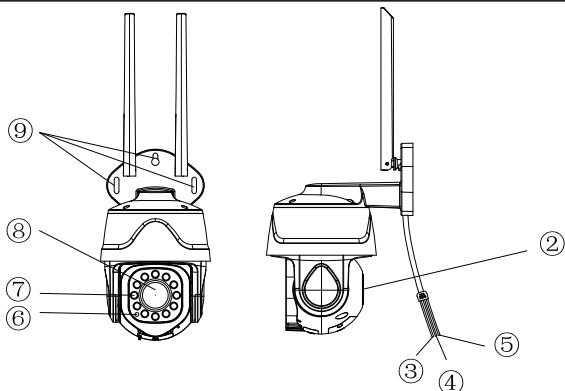
CARACTERÍSTICAS DEL PRODUCTO

1. Megapíxeles de alta definición combinados con un objetivo gran angular
2. Activación rápida a distancia
3. Banda de frecuencia Wi-Fi 2.4G
4. Vigilancia y alarma inteligentes
5. Control inteligente
6. Audio bidireccional
7. Impermeable IP66

ESPECIFICACIONES

| Parámetros de la cámara PTZ impermeable para exteriores | | | |
|---|--|--------------------------------------|---|
| Modelo | Cámara AE-JGA01 | Altavoz | Altavoz integrado 8/4 Ω 2 W |
| Sensor de imagen | 2MP 1/2.7" CMOS | Compresión de vídeo | H.265 |
| Procesador | XBurst-1 | Notificaciones | Índice de precisión > 98% |
| Píxeles efectivos | 1920 (H) *1080 (V) | Despertar remoto | 5 segundos |
| Lente | 4mm | Detección de movimiento | 15 metros |
| Ángulo visual | DFOV 80° | Temperatura de almacenamiento | -20°C~60°C |
| LED infrarrojo | 6 x LED infrarrojos | Temperatura de funcionamiento | -30°C~50°C |
| Distancia de visión nocturna | 30 metros | Peso neto | 588.5g |
| Red | 802.11b/g/n Wi-Fi 2.4G | Nivel de impermeabilidad | IP66 |
| Distancia del Wi-Fi | Zonas espaciosas: 70 m, a través de paredes: 20 m | Soporte | Varios ángulos |
| Almacenamiento | Compatible con grabación de vídeo con tarjeta TF y grabación en la nube, la tarjeta TF soporta un máximo de 128 GB | Micrófono | SNR: 42 db |
| Grabación de vídeo | Activación por detección de movimiento/registro manual de la APP | Alimentación | Entrada: 100-240V~50/60Hz 0.5A Salida: 12V= 1.5A 18.0W |
| Actualización | Admite OTA y actualización de firmware de la tarjeta TF | | |
| Banda de frecuencia RF | 2400-2483,5 MHz | Potencia de salida de RF | 9,87 dBm |

VISTA GENERAL DEL PRODUCTO



- ① Tarjeta Micro-SD
- ② Altavoz
- ③ Interfaz de cables
- ④ Interfaz de alimentación
- ⑤ Botón de reinicio
- ⑥ Sensor de luz
- ⑦ LED
- ⑧ Lente de la cámara
- ⑨ Agujeros para tornillos

MODOS DE INSTALACIÓN

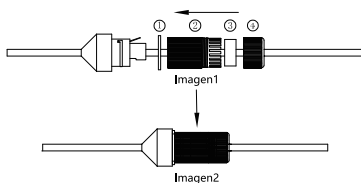
Antes de empezar con los pasos de instalación, conecte el dispositivo a la configuración de la red de la APP correctamente para evitar que la posición de la instalación sea demasiado alta y facilitar la configuración de la red.

Paso 1: Haga un agujero (tamaño sugerido: \varnothing 6 mm) en la pared (ladrillo u hormigón) con un taladro eléctrico, instale los tornillos de

expansión en el agujero y golpéelos. A continuación, fije el dispositivo en la pared con un destornillador.

Paso 2: Conecte el dispositivo al adaptador de corriente, luego enchúfelo a la toma de corriente. (Si se utiliza una conexión por cable, el cable de red debe enchufarse a la interfaz del cable de red del dispositivo. Conecte los accesorios de enchufe a prueba de agua a través de la interfaz de red a su vez, como en la imagen 1, y el resultado del armado final, como en la imagen 2.)

Paso 3: Ajuste el dispositivo con un ángulo adecuado, y el proceso de instalación habrá terminado.



ATENCIÓN

1. CONECTE EL TELÉFONO MÓVIL AL WI-FI DEL ROUTER DOMÉSTICO, Y LA APP DEL TELÉFONO MÓVIL GENERARÁ UN CÓDIGO QR CON EL NOMBRE Y LA CONTRASEÑA DEL WI-FI DEL ROUTER. EL CÓDIGO QR SE LEE A TRAVÉS DE LA LENTE DEL PRODUCTO, Y EL ROUTER Y EL DISPOSITIVO SE CONECTARÁN AUTOMÁTICAMENTE. EN ESTE MOMENTO, LA APP TAMBIÉN ENCONTRARÁ EL PRODUCTO A TRAVÉS DEL SERVIDOR, Y PUEDE CONTROLAR SU FUNCIONAMIENTO A TRAVÉS DE LA RED.

2. SI UTILIZA UNA CONEXIÓN DE RED POR CABLE, SOLO TIENE QUE INSERTAR EL CABLE DE RED EN LA INTERFAZ DEL CABLE DE

LA CÁMARA, ENCENDER EL CONTROL DEL TELÉFONO MÓVIL Y MANTENER EL TELÉFONO Y EL CABLE DE RED EN LA MISMA RED PARA ESTABLECER LA CONEXIÓN.

INSTRUCCIONES DE CONFIGURACIÓN DE LA RED

Instrucciones de la app



Paso 1: Instalación de la aplicación

Busque "AigoSmart" en APP Store o Google Play, o escanea el código QR de abajo para instalarlo



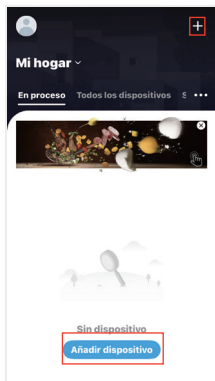
Paso 2: Registro

Entre en la interfaz de registro, introduzca la dirección de correo electrónico/número de teléfono para registrar una cuenta. Si ya tiene una cuenta de AigoSmart solo tiene que iniciar sesión

Paso 3: Añadir dispositivo a AigoSmart

Nota: Active el Bluetooth y compruebe si su red doméstica es 2.4 G y asegúrese de que su teléfono móvil esté conectado a la red Wi-Fi antes de empezar. (Los dispositivos actuales solo admiten la red 2.4 G, que no funcionan con la red 5.0 G).

Nota: Los dispositivos actuales sólo soportan las redes 2.4G, no las de 5.0G. Compruebe si su red doméstica es 2.4G y asegúrese de que su teléfono móvil esté conectado a la red doméstica Wi-Fi antes del funcionamiento.



1. Haga clic en "+" en la parte superior derecha de la página de inicio de la APP, entre en la página "Añadir dispositivo", busque la "Categoría del producto" que necesita añadir y haga clic para entrar en la siguiente página.



2. Configure el dispositivo al estado de configuración de red del modo de conexión Wi-Fi

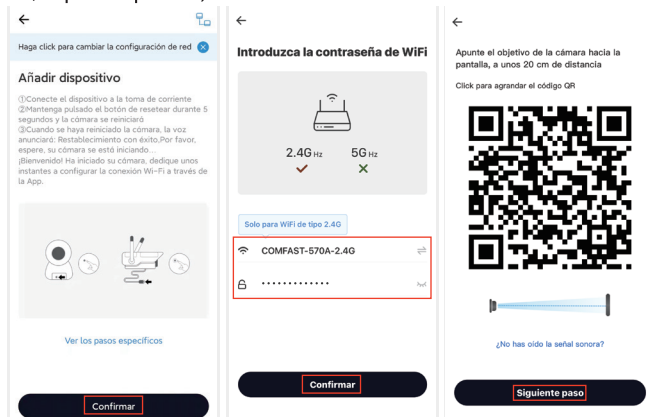
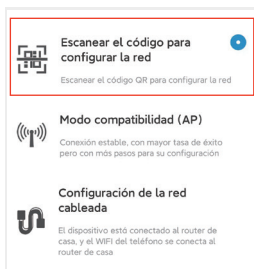
- ① Enciéndalo
- ② Pulse prolongadamente el botón de reinicio
- ③ Asegúrese de que el dispositivo empieza a reproducir el tono de aviso

Nota: Finalice la configuración de la red dentro de tres minutos tras de reiniciar el dispositivo.

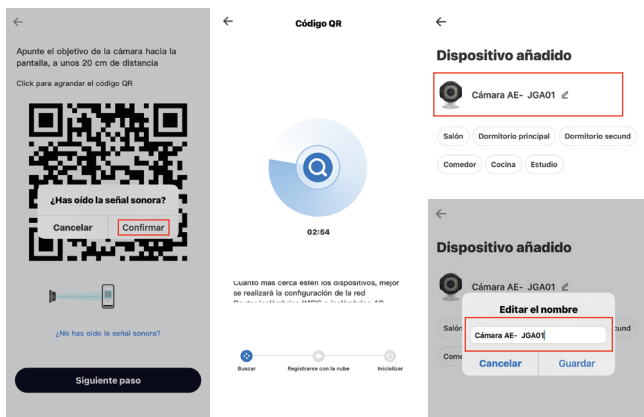
3. Método de configuración de la red 1: configuración de la red mediante código QR

- ① Seleccione el método de conexión de la configuración de red: configuración de red mediante código QR

② Entre en la interfaz de la configuración de red mediante código QR, seleccione Wi-Fi e introduzca la contraseña, y entre en la página de imagen del código QR; a continuación, alinee el código QR con la lente de la cámara (la distancia debe ser menor a 30 cm), la lente de la cámara reproducirá un aviso (asegúrese de que la cámara ha reproducido el tono de aviso, si no, repita el paso 2).



Haga clic en "Siguiente paso", haga clic en "Confirmar" para recibir el aviso del dispositivo y entrar en el estado de dispositivo conectado; cuando la conexión sea correcta, se mostrará "Dispositivo añadido correctamente", y podrá cambiar el nombre del dispositivo.

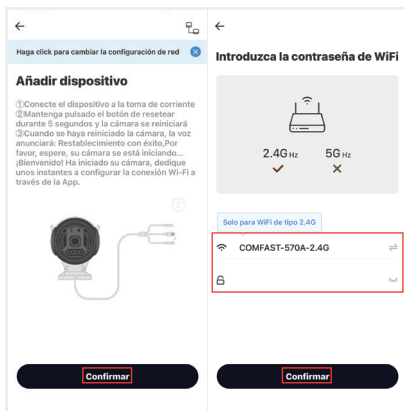


4. Método de configuración de la red 2: configuración de la red mediante punto de acceso.

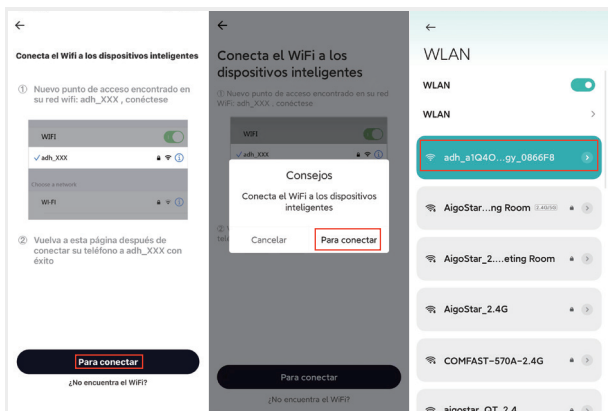
① Seleccione el modo de conexión de la configuración de red: configuración de red en modo compatible.



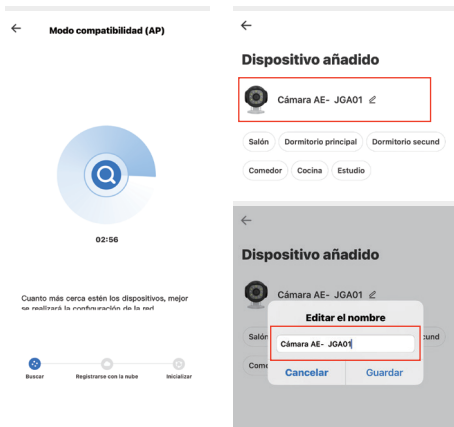
② Entre en la interfaz de configuración de red mediante punto de acceso (PA), seleccione Wi-Fi e introduzca la contraseña, salte a la página de conexión del punto de acceso y entre en la interfaz de conexión WiFi del teléfono móvil "Ajustes-red inalámbrica";



Seleccione Wi-Fi que empieza por "adh-xxx-xxx" para conectarse, y luego vuelva a la APP y seleccione "Introducir el estado del dispositivo conectado" (asegúrese de que la cámara haya reproducido el tono de aviso, si no, repita el paso 2).

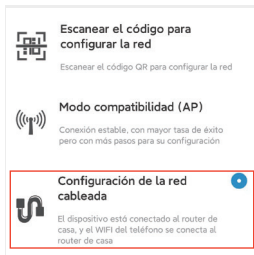


Después de que la conexión sea correcta, se mostrará "Dispositivo añadido correctamente", entonces podrá cambiar el nombre del dispositivo y el de la habitación asociada a él.



5. Método de configuración de la red 3: Configuración de la red por cable

① Seleccione el método de conexión de configuración: Configuración de red por cable

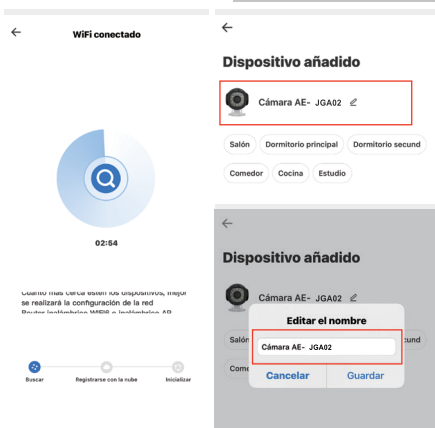


② Encienda el dispositivo e inserte el cable de red.

③ Abra el control del teléfono móvil, y mantenga el teléfono y el cable de red en la misma red.



Una vez que la conexión se haya realizado correctamente, se mostrará "Agregar dispositivo" y se podrá cambiar el nombre del dispositivo.



Escanee el código QR para obtener más información sobre el manual de funcionamiento.



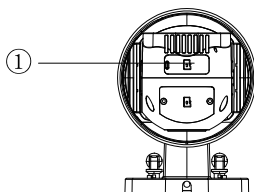
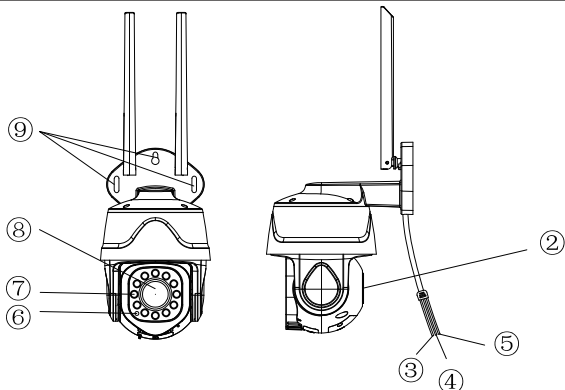
CECHY PRODUKTU

1. Megapiksele o pełnej rozdzielczości w połączeniu z obiektywem szerokokątnym
2. Szybkie zdalne wybudzenie
3. Pasmo częstotliwości Wi-Fi 2.4G
4. Inteligentne monitorowanie i alarmowanie
5. Inteligentne sterowanie
6. Dwukierunkowe audio
7. Wodoodporność IP66

SPECYFIKACJA

| Parametr zewnętrzna wodoodporna kamera PTZ | | | |
|--|--|-----------------------------------|--|
| Model | Kamera AE-JGA01 | Głośnik | Wbudowany głośnik 8/4Ω 2 W |
| Matryca światłoczuła | 2MP 1/2,7" CMOS | Kompresja wideo | H.265 |
| Procesor | XBurst-1 | Powiadomienie | Precyzja > 98% |
| Piksele efektywne | 1920 (H) *1080 (V) | Zdalne wybudzenie | 5 sek. |
| Obiektyw kamery | 4mm | Wykrywanie ruchu | 15 m |
| Kąt widzenia | DFOV 80° | Temperatura przechowywania | -20°C~60°C |
| Podczerwień LED | 6 x LED na podczerwień | Temperatura robocza | -30°C~50°C |
| Odległość widzenia w nocy | 30m | Waga netto | 588.5g |
| Sieć | 802.11b/g/n 2.4G Wi-Fi | Klasa wodoodporności | IP66 |
| Odległość Wi-Fi | Otwarta przestrzeń: 70 m, przez ścianę: 20 m | Wspornik | Wielokątowy |
| Pamięć | Obsługa nagrywania wideo na karcie TF i nagrywania w chmurze, karta TF obsługuje maks. 128 G | Mikrofon | SNR: mikrofon 42 db |
| Nagrywanie wideo | Wyzwalacz wykrywania ruchu/ręczny zapis aplikacji | Zasilacz | Wejście: 100-240V~50/60Hz 0.5A Wyjście: 12V--- 1.5A 18.0W |
| Aktualizacja | Obsługa aktualizacji OTA i oprogramowania układowego karty TF | | |
| Pasmo częstotliwości RF | 2400-2483,5 MHz | Moc wyjściowa RF | 9,87 dBm |

OPIS PRODUKTU



- ① Karta Micro-SD
- ② Głośnik
- ③ Interfejs kablowy
- ④ Interfejs zasilania
- ⑤ Przycisk resetowania
- ⑥ Czujnik światła
- ⑦ LED
- ⑧ Obiektyw kamery
- ⑨ Otwór na śrubę

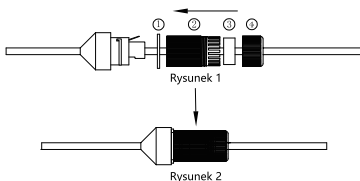
SPOSODY MONTAŻU

Przed przystąpieniem do czynności montażowych podłącz urządzenie do konfiguracji sieci aplikacji, aby uniknąć zbyt wysokiej pozycji montażu i trudności w konfiguracji sieci.

Krok 1: Wywierć otwór (sugerowany rozmiar: \varnothing 6 mm) w ścianie (cegła lub beton) wiertarką elektryczną, zamontuj wkręt rozporowy w otworze i wbij go do środka. Następnie zamocuj urządzenie na ścianie za pomocą śrubokręta.

Krok 2: Podłącz urządzenie do zasilacza, a następnie podłącz zasilacz do gniazdka elektrycznego. (Jeśli używane jest połączenie przewodowe, kabel sieciowy musi być podłączony do interfejsu kabla sieciowego urządzenia, podłącz wodoodporne złącza wtykowe przez interfejs sieciowy kolejno jak na rysunku 1, a ostateczny wynik montażu jest na rysunku 2.)

Krok 3: Ustaw urządzenie pod odpowiednim kątem, proces montażu jest zakończony.



UWAGA

1. PODŁĄCZ TELEFON KOMÓRKOWY DO WI-FI ODPOWIADAJĄCEGO ROUTEROWI W DOMU, APLIKACJA NA TELEFONIE KOMÓRKOWYM MOŻE WYGENEROWAĆ KOD QR SKŁADAJĄCY SIĘ Z NAZWY WI-FI ROUTERA I HASŁA. KOD QR JEST IDENTYFIKOWANY PRZEZ SOCZEWKĘ W PRODUKCIE, A ROUTER I URZĄDZENIE ŁĄCZĄ SIĘ AUTOMATYCZNIE PO ZAKOŃCZENIU IDENTYFIKACJI. OBECNIE APLIKACJA ZNAJDUJE RÓWNIEŻ PRODUKT ZA POŚREDNICTWEM SERWERA I MOŻE STEROWAĆ DZIAŁANIEM PRODUKTU ZA POŚREDNICTWEM SIECI.
2. JEŚLI KORZYSTASZ Z POŁĄCZENIA PRZEWODOWEGO Z SIECIĄ, WYSTARCZY WŁOŻYĆ KABEL SIECIOWY DO

INTERFEJSU KABLOWEGO KAMERY, OTWORZYĆ KLIENTA TELEFONU KOMÓRKOWEGO I USTAWIĆ TELEFON ORAZ KABEL SIECIOWY W TEJ SAMEJ SIECI, ABY NAWIĄZAĆ POŁĄCZENIE.

INSTRUKCJA KONFIGURACJI SIECI

Instrukcja użytkowania aplikacji



Krok 1: Instalacja aplikacji

Wyszukaj „AigoSmart” w APP Store lub Google Play albo zeskanuj poniższy kod QR, aby ją zainstalować



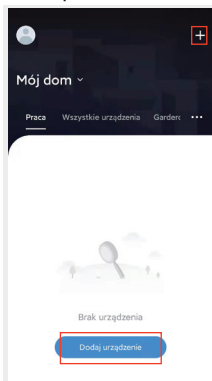
Krok 2: Zarejestruj się

Wejść do interfejsu rejestracji, wprowadź adres e-mail/numer telefonu, aby zarejestrować konto. Jeśli masz już konto AigoSmart, wystarczy, że się zalogujesz.

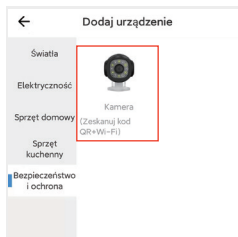
Krok 3: Dodaj urządzenie do AigoSmart

Uwaga: włącz Bluetooth i sprawdź, czy Twoja sieć domowa to 2.4G i upewnij się, że Twój telefon komórkowy został podłączony do domowej sieci Wi-Fi przed uruchomieniem. (Uwaga: obecne urządzenia obsługują tylko sieć 2.4G i nie działają w sieci 5.0G.)

Uwaga: obecne urządzenia obsługują tylko sieć 2.4G i nie działają z siecią 5.0G. Sprawdź, czy Twoja sieć domowa to 2.4G i upewnij się, że Twój telefon komórkowy został podłączony do domowej sieci Wi-Fi przed uruchomieniem.



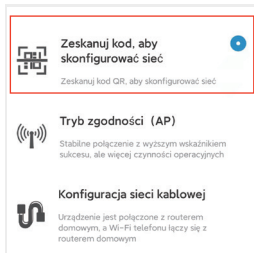
1. Kliknij „+” w prawym górnym rogu strony głównej aplikacji, wejdź na stronę „Dodaj urządzenie”, znajdź „Kategorię produktu”, który chcesz dodać, i kliknij, aby przejść do następnego ekranu.



2. Skonfiguruj urządzenie do stanu konfiguracji sieci trybu połączenia Wi-Fi

- ① Włącz zasilanie
- ② Przytrzymaj wciśnięty przycisk resetowania
- ③ Upewnij się, że urządzenie wydaje sygnał dźwiękowy

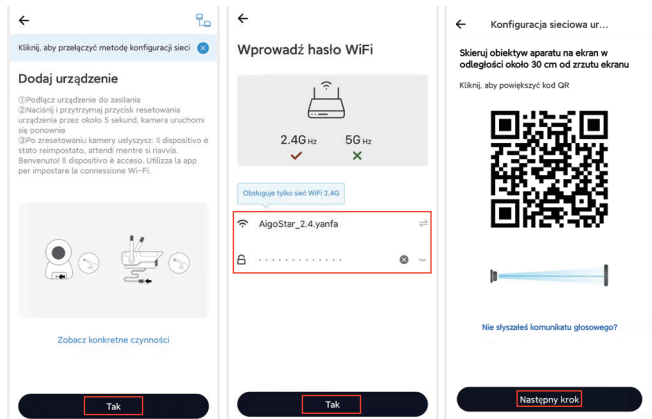
Uwaga: zakończ konfigurację sieci w ciągu trzech minut po zresetowaniu urządzenia.



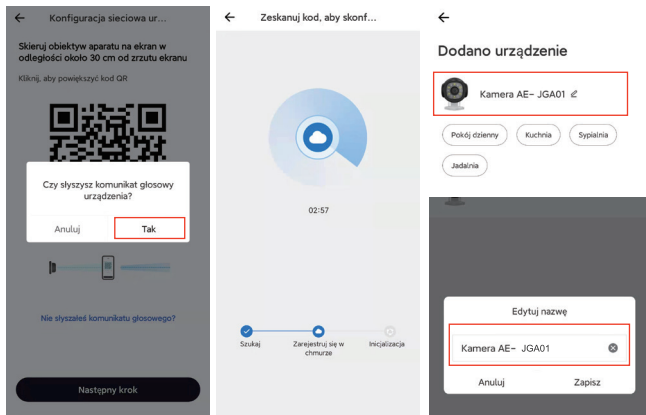
3. sposób konfiguracji sieci: konfiguracja sieci z kodem QR

- ① Wybierz sposób połączenia konfiguracji sieci: konfiguracja sieci z kodem QR

② Wejść do interfejsu konfiguracji sieci z kodem QR, wybierz Wi-Fi i wprowadź hasło, a następnie wejdź na stronę obrazu z kodem QR. Następnie wyrównaj kod QR z obiektywem kamery (odległość musi mieścić się w granicach 30 cm), obiektyw kamery wyda sygnał dźwiękowy (upewnij się, że kamera wydała sygnał dźwiękowy; jeśli nie, powtórz krok 2).

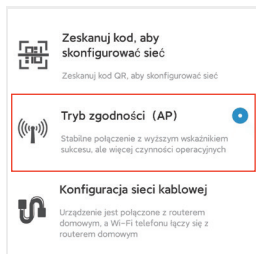


Kliknij „Następny krok” , kliknij „Potwierdź” , aby uzyskać sygnał dźwiękowy i wprowadzić status podłączonego urządzenia. Po pomyślnym nawiązaniu połączenia wyświetli się komunikat „Dodaj urządzenie pomyślnie” i można zmienić nazwę urządzenia.

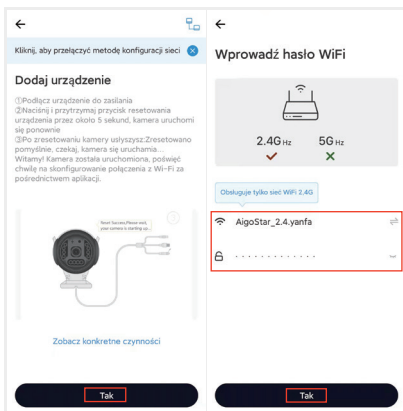


4.sposób konfiguracji sieci: Konfiguracja sieci Hotspot

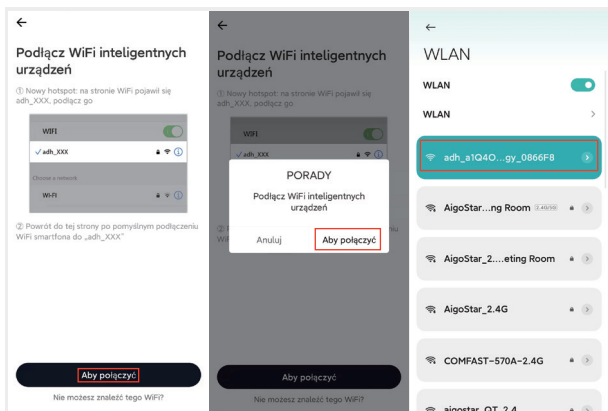
① Wybierz sposób połączenia konfiguracji sieci: Konfiguracja sieci w trybie zgodnym



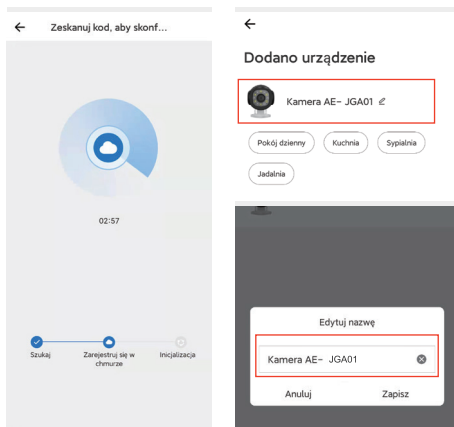
② Wejdź do interfejsu konfiguracji sieci hotspot (AP), wybierz Wi-Fi i wprowadź hasło, przejdź do strony połączenia hotspot i wejdź do interfejsu połączenia Wi-Fi telefonu komórkowego „Ustawienia-Bezprzewodowa sieć LAN” .



Wybierz Wi-Fi zaczynające się od „adh-xxx-xxx” , aby się połączyć, a następnie wróć do aplikacji i wybierz „Wprowadź status podłączonego urządzenia” (upewnij się, że kamera odtworzyła sygnał dźwiękowy; jeśli nie, powtórz krok 2).

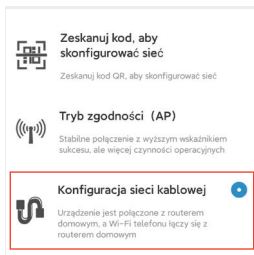


Po pomyślnym nawiązaniu połączenia wyświetli się komunikat „Dodaj urządzenie pomyślnie”, po czym można zmienić nazwę urządzenia i pomieszczenie powiązane z urządzeniem.

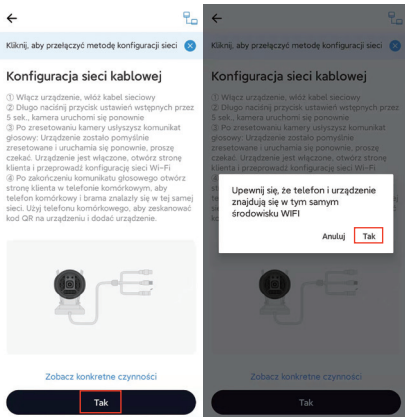


5.sposób konfiguracji sieci: Konfiguracja sieci kablowej

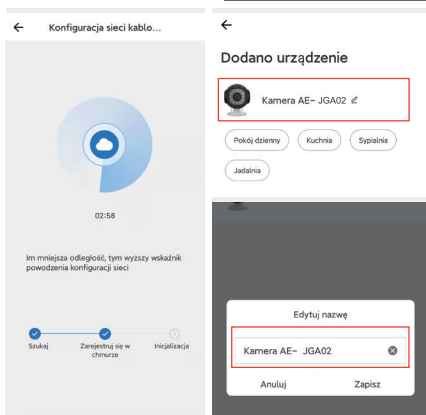
① Wybierz metodę połączenia konfiguracji sieci: Konfiguracja sieci kablowej



- ② Włącz urządzenie i podłącz kabel sieciowy.
- ③ Otwórz klienta telefonu komórkowego i ustaw telefon oraz kabel sieciowy w tej samej sieci.



Po udanym podłączeniu zostanie wyświetlone "Udało się dodać urządzenie". Nazwę urządzenia można zmienić



Zeskanuj kod QR, aby uzyskać więcej szczegółowych informacji dotyczących użytkowania.



CARATTERISTICHE

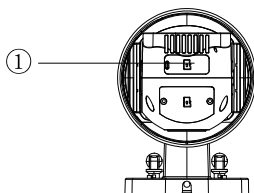
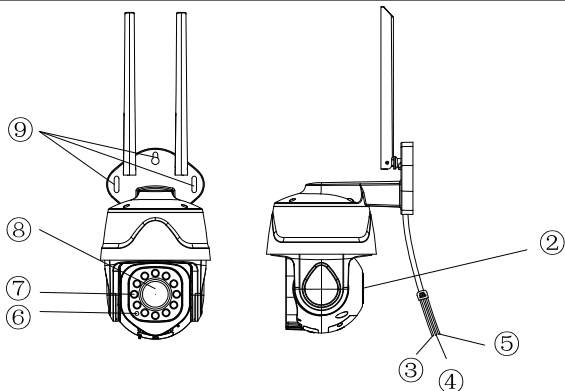
1. Immagini ad alta definizione con obiettivo grandangolare
2. Accensione rapida da remoto
3. Banda di frequenza Wi-Fi 2.4GHz
4. Rilevazione intelligente
5. Controllo Smart
6. Audio bidirezionale
7. Grado di protezione IP66

SPECIFICHE

Telecamera PTZ impermeabile da esterno

| | | | |
|-------------------------------------|---|-------------------------------------|--|
| Modello | Telecamera AE-JGA01 | Altoparlante | Altoparlante integrato 8/4Ω 2W |
| Sensore d'immagine | 2MP 1/2.7" CMOS | Compressione video | H.265 |
| Processore | XBurst-1 | Notifica | Tasso di precisione > 98% |
| Pixel effettivi | 1920 (H) *1080 (V) | Accensione da remoto | 5s |
| Lenti | 4mm | Rilevazione movimento | 15m |
| Angolo visivo | DF0V 80° | Temperatura di conservazione | -20°C~60°C |
| LED a infrarossi | 6 luci LED a infrarossi | Temperatura di lavoro | -30°C~50°C |
| Distanza di visione notturna | 30m | Peso netto | 588.5g |
| Rete | 802.11b/g/n 2.4G Wi-Fi | Livello impermeabilità | IP66 |
| Distanza segnale Wi-Fi | Fino a 70 metri in spazio aperto; fino a 20m in spazio diviso da pareti | Staffa | Direzionabile |
| Memoria | Supporta la registrazione diretta su scheda SD e su cloud, dimensione massima SD 128G | Microfono | SNR: 42db |
| Registrazione | Avvio alla rilevazione di movimento/avvio tramite app | Alimentazione | Ingresso: 100-240V~50/60Hz 0.5A Uscita: 12V= 1.5A 18.0W |
| Aggiornamenti | Aggiornamenti OTA e scheda SD | | |
| Banda di frequenza RF | 2400-2483,5 MHz | Potenza di uscita RF | 9,87dBm |

PANORAMICA



- ① Scheda Micro-SD
- ② Altoparlante
- ③ Cavo di rete
- ④ Cavo di alimentazione
- ⑤ Tasto reset
- ⑥ Sensore luminosità
- ⑦ LED a infrarossi
- ⑧ Lenti
- ⑨ Foro per vite

METODI DI INSTALLAZIONE

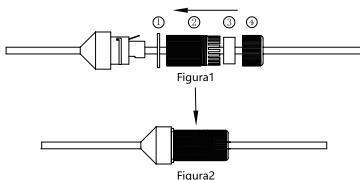
Si consiglia di collegare il dispositivo alla app prima di procedere con l'installazione, in modo da evitare difficoltà in seguito, nel caso la posizione dovesse risultare troppo elevata.

Step 1: con un trapano praticare un foro (diametro consigliato: 6 mm) nella parete (mattoni o cemento), quindi inserirvi un tassello e fissare il dispositivo alla parete.

Step 2: collegare il dispositivo al cavo di alimentazione, quindi

collegare il cavo alla presa di corrente (Se si collega il dispositivo tramite cavo di rete, bisogna prima di tutto inserire il cavo nell' apposita porta sul dispositivo. Successivamente, come mostrato nella figura 1, bisogna inserire sul cavo le componenti impermeabili secondo il giusto ordine. Il risultato deve essere come quello mostrato nella figura 2.)

Step 3: regolare l'angolazione del dispositivo per terminare l' installazione.



ATTENZIONE

1. COLLEGANDO IL PROPRIO SMARTPHONE AL WI-FI DI CASA, LA APP SARÀ IN GRADO DI GENERARE UN QR CODE CORRISPONDENTE A NOME E PASSWORD DEL WI-FI. A QUESTO PUNTO, SARÀ POSSIBILE FAR LEGGERE IL QR CODE ALLA TELECAMERA, DOPO DI CHE LA TELECAMERA SI COLLEGERÀ AUTOMATICAMENTE ALLA RETE WI-FI. ANCHE LA APP SARÀ IN GRADO DI TROVARE IL DISPOSITIVO TRAMITE IL WI-FI E DI CONTROLLARNE IL FUNZIONAMENTO DA REMOTO.

2. SE SI UTILIZZA UNA CONNESSIONE DATI VIA CAVO, PER STABILIRE IL COLLEGAMENTO SARÀ SUFFICIENTE

COLLEGARE IL CAVO DI RETE ALLA TELECAMERA ED APRIRE LA APP SULLO SMARTPHONE, CHE DEVE ESSERE COLLEGATO ALLA STESSA RETE DEL DISPOSITIVO.

ISTRUZIONI PER LA CONFIGURAZIONE DI RETE

Istruzioni per l'uso della app



Step 1: Installare la app

Cercare "AigoSmart" nell'App Store di Apple o nel Play Store di Android, oppure scansionare il QR code qui sotto per accedere all'interfaccia di installazione



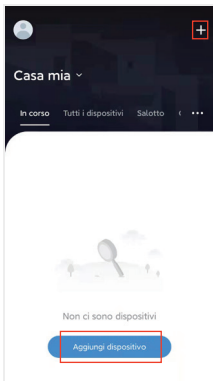
Step 2: Registrarsi

Una volta aperta la app, entrare nella pagina di registrazione e inserire l'indirizzo e-mail o il numero di telefono per registrare un nuovo account. Se si è già in possesso di un account AigoSmart, sarà possibile accedere direttamente

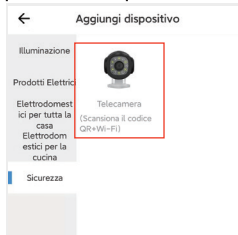
Step 3: Aggiungere dispositivo

Nota: Assicurarsi che lo smartphone sia collegato alla rete Wi-Fi e attivare il bluetooth. Assicurarsi, inoltre, che la frequenza della rete Wi-Fi utilizzata sia di 2.4GHz (i dispositivi attuali possono supportare solo reti a 2.4GHz e non a 5.0GHz).

Nota: i dispositivi attuali possono supportare solo reti Wi-Fi a 2.4GHz e non Wi-Fi a 5.0GHz. Verificare che la propria rete Wi-Fi sia a 2.4GHz e assicurarsi che il proprio smartphone sia collegato alla rete da utilizzare.



1. Fare clic sull'icona "+" nell'angolo in alto a destra della home page della app per accedere alla pagina "Aggiungi dispositivo". Toccare la Categoria prodotto corrispondente per trovare il prodotto di cui si ha bisogno,



quindi fare clic sul pulsante blu "Aggiungi dispositivo" per passare alla pagina successiva.

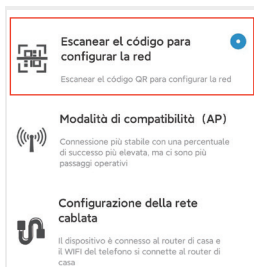
2. Portare il dispositivo in modalità di configurazione tramite Wi-Fi

① Accendere il dispositivo

② Per il ripristino, premere e tenere premuto il tasto reset

③ A questo punto, il dispositivo produrrà un messaggio audio

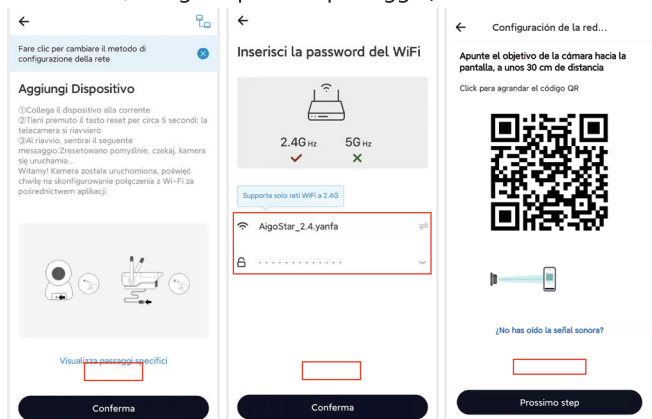
Nota: bisogna completare l'intero processo di configurazione della rete entro 3 minuti



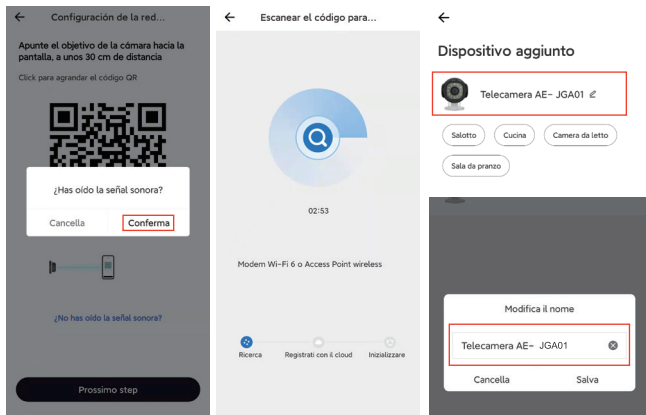
3. Metodo 1: configurazione tramite QR code

① Sulla app, selezionare il metodo di configurazione "Collega scansionando il QR code"

② Accedere all'interfaccia di configurazione tramite QR code, selezionare la rete Wi-Fi e inserire la password, quindi generare il QR code e portarlo di fronte all'obiettivo della telecamera (alla distanza massima di 30cm), finché la telecamera non produce un messaggio audio (se la telecamera non emette alcun audio, bisogna ripetere il passaggio).

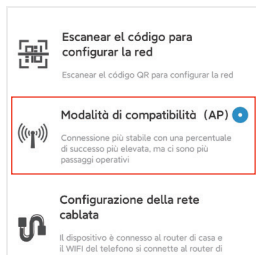


Fare clic su "Prossimo step", quindi confermare che la telecamera ha prodotto il messaggio audio per procedere al collegamento. Una volta riuscito il collegamento, verrà visualizzato un messaggio di conferma e sarà possibile modificare il nome del dispositivo.

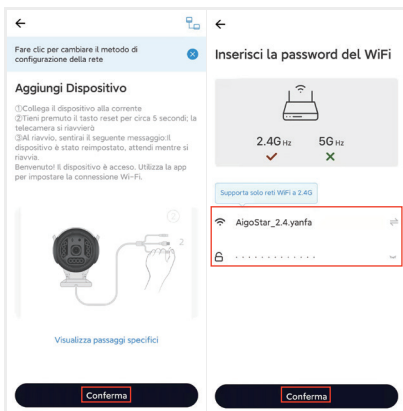


4. Metodo 2: configurazione tramite hotspot

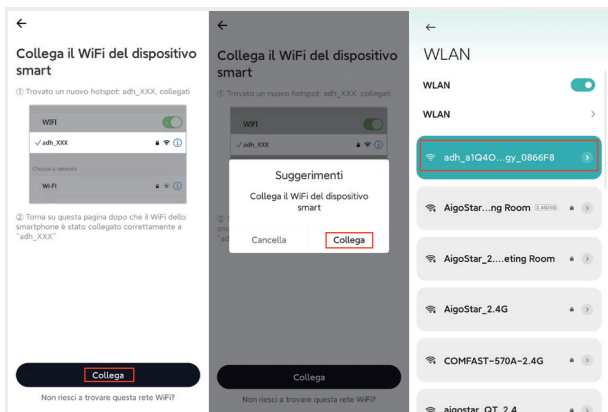
① Sulla app, selezionare il metodo di configurazione "Configurazione tramite hotspot"



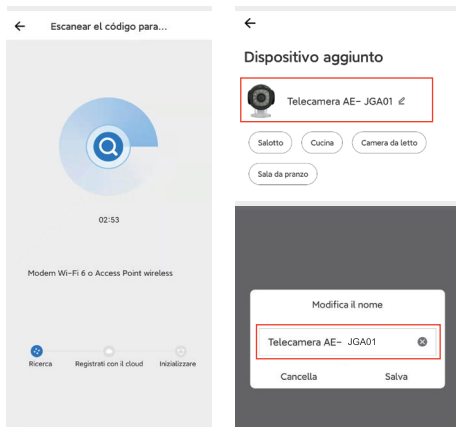
② Accedere all'interfaccia di configurazione tramite hotspot (AP), selezionare la rete Wi-Fi e inserire la password.



Seguire le istruzioni per collegarsi alla rete denominata col formato "adh-xxx-xxx", quindi tornare alla app per terminare il collegamento (la telecamera deve aver prodotto il messaggio audio, in caso contrario bisogna ripetere il passaggio).

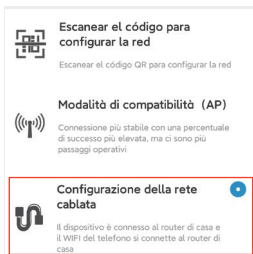


Una volta riuscito il collegamento, verrà visualizzato un messaggio di conferma e sarà possibile modificare il nome del dispositivo e la stanza cui è associato.

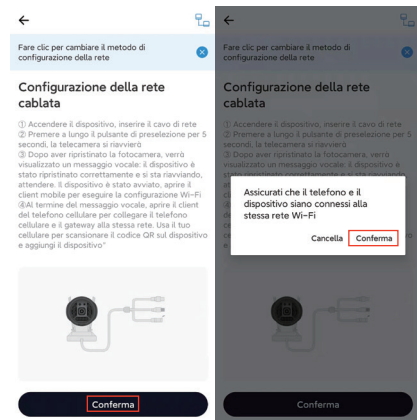


5. Metodo 3: configurazione tramite cavo di rete

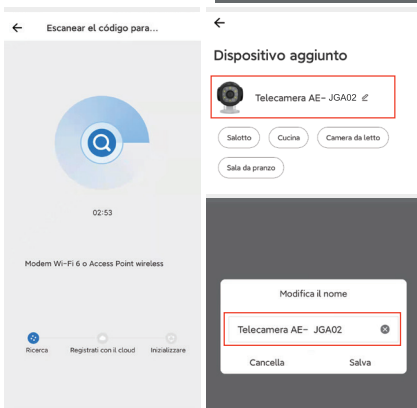
① Sulla app, selezionare il metodo di configurazione "Configurazione tramite cavo dati"



- ② Accendere il dispositivo e inserire il cavo di rete.
- ③ Aprire la app, con lo smartphone connesso alla stessa rete del dispositivo.



Una volta riuscito il collegamento, verrà visualizzato un messaggio di conferma e sarà possibile modificare il nome del dispositivo.



Per maggiori dettagli, scansionare il QR code



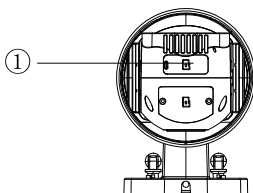
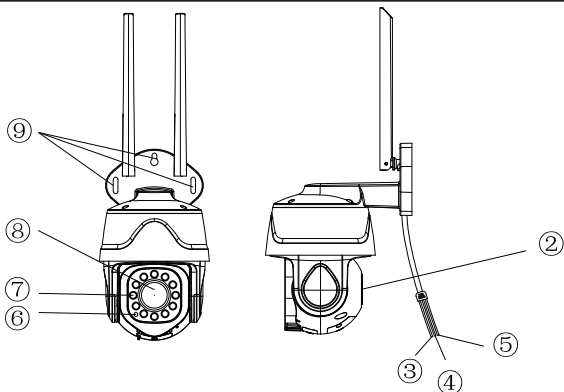
PRODUKTMERKMALE

1. Hochauflösende Megapixel, kombiniert mit einem Weitwinkelobjektiv
2. Ferngesteuertes schnelles Aufwachen
3. 2.4G WLAN-Frequenzband
4. Intelligente Überwachung und Alarmierung
5. Intelligente Steuerung
6. Zwei-Wege-Audio
7. IP66 wasserdicht

SPEZIFIKATION

| Wasserdichte PTZ-außenkamera parameter | | | |
|--|--|----------------------------------|---|
| Modell | Kamera AE-JGA01 | Sprecher | Eingebauter 8/4Ω 2 W-Lautsprecher |
| Bildsensor | 2MP 1/2,7" CMOS | Video-Kompression | H.265 |
| Prozessor | XBurst-1 | Benachrichtigung | Präzisionsrate > 98% |
| Wirksam Pixel | 1920 (H) *1080 (V) | Ferngesteuertes Aufwachen | 5 Sek. |
| Kameraobjektiv | 4mm | Bewegungserkennung | 15 m |
| Blickwinkel | DFOV 80° | Lagertemperatur | -20°C~60°C |
| Infrarot-LED | 6*Infrarot-LED | Arbeitstemperatur | -30°C~50°C |
| Nachtsichtweite | 30m | Nettogewicht | 588.5g |
| Netzwerk | 802.11b/g/n 2.4G WLAN | Wasserdichte Stufe | IP66 |
| WLAN-Reichweite | Freie Fläche: 70 m, durch die Wand: 20 m | Halterung | Mehrwinklig |
| Lagerung | Unterstützung TF-Karte Video-Aufnahme + Cloud-Aufnahme, TF-Karte unterstützt max 128G | Mikrofon | SNR: 42 db Mikrofon |
| Videoaufzeichnung | Auslösung der Bewegungserkennung/APP manuelle Aufzeichnung | Stromversorgung | Eingang: 100-240V~ 50/60Hz 0.5A Ausgang: 12V=== 1.5A 18.0W |
| Upgrade | Unterstützung von OTA und Firmware-Upgrade der TF-Karte | | |
| HF-Frequenzband | 2400-2483,5 MHz | HF-Ausgangsleistung | 9,87dBm |

PRODUKTÜBERSICHT



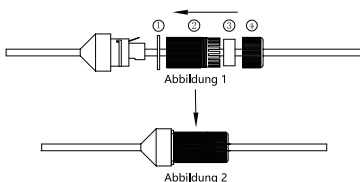
- ① Micro-SD-Karte
- ② Lautsprecher
- ③ Kabelschnittstelle
- ④ Stromanschluss
- ⑤ Reset-Taste
- ⑥ Lichtsensor
- ⑦ LED
- ⑧ Kameraobjektiv
- ⑨ Schraubenloch

INSTALLATIONSMETHODEN

Bevor Sie mit den Installationsschritten fortfahren, schließen Sie das Gerät bitte erfolgreich an die APP-Netzwerkconfiguration an, um zu verhindern, dass die Installationsposition zu hoch ist und die Netzwerkconfiguration schwierig wird.

Schritt 1: Bohren Sie mit einer elektrischen Bohrmaschine ein Loch (empfohlene Schnittgröße: $\varnothing 6$ mm) in die Wand (Ziegel oder Beton), installieren Sie die Dübel im Loch und schlagen Sie sie ein. Dann

befestigen Sie das Gerät an der Wand mit einem Schraubendreher.
 Schritt 2: Schließen Sie das Gerät an das Netzteil an und stecken Sie das Netzteil in die Steckdose. (Wenn die kabelgebundene Verbindung, müssen Sie das Netzkabel in das Gerät Netzkabel-Anschluss stecken, und die wasserdichten Stecker Zubehör in Übereinstimmung mit der Art und Weise, wie in Abbildung 1 durch das Netzkabel-Anschluss verbunden, die endgültige Montage Ergebnisse in Abbildung 2.)
 Schritt 3: Stellen Sie das Gerät in einem geeigneten Winkel ein, und der Installationsvorgang ist abgeschlossen.



ACHTUNG

1. VERBINDEN SIE DAS MOBILTELEFON MIT DEM WLAN, DAS DEM HEIMROUTER ENTSPRICHT, UND DIE APP AUF DEM MOBILTELEFON KANN EINEN QR-CODE ERZEUGEN, DER AUS DEM WLAN-NAMEN UND DEM PASSWORT DES ROUTERS BESTEHT. DER QR-CODE WIRD DURCH DIE LINSE AUF DEM PRODUKT IDENTIFIZIERT, UND DER ROUTER UND DAS GERÄT WERDEN NACH DER IDENTIFIZIERUNG AUTOMATISCH VERBUNDEN. ZU DIESEM ZEITPUNKT FINDET DIE APP DAS PRODUKT AUCH ÜBER DEN SERVER UND KANN DEN BETRIEB DES PRODUKTS ÜBER DAS NETZWERK STEuern.
2. WENN SIE EINE KABELGEBUNDENE VERBINDUNG ZUM NETZWERK VERWENDEN, MÜSSEN SIE NUR DAS

NETZWERKKABEL IN DIE KABELSCHNITTSTELLE DER KAMERA EINSTECKEN, DEN MOBILTELEFON-CLIENT ÖFFNEN UND DAS TELEFON UND DAS NETZWERKKABEL IM SELBEN NETZWERK HALTEN, UM EINE VERBINDUNG HERZUSTELLEN.

ANWEISUNGEN ZUR NETZWERKKONFIGURATION

APP-Bedienungsanleitung



Schritt 1: Installation der Anwendung

Suchen Sie „AigoSmart“ im APP Store oder bei Google Play, oder scannen Sie den QR-Code unten, um sie zu installieren.



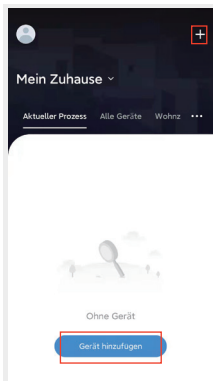
Schritt 2: Registrieren

Rufen Sie die Registrierungsschnittstelle auf und geben Sie Ihre E-Mail-Adresse/Telefonnummer ein, um ein Konto zu registrieren. Melden Sie sich einfach an, wenn Sie bereits ein AigoSmart-Konto haben.

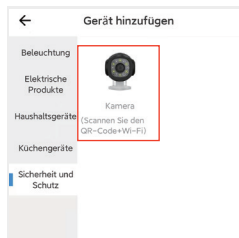
Schritt 3: Gerät zu AigoSmart hinzufügen

Hinweis: Bitte schalten Sie Bluetooth ein und überprüfen Sie, ob Ihr Heimnetzwerk 2.4 G ist, und stellen Sie sicher, dass Ihr Mobiltelefon mit dem WLAN-Heimnetzwerk verbunden ist, bevor Sie es in Betrieb nehmen. (Die aktuellen Geräte unterstützen nur 2.4 G-Netzwerke, die nicht mit 5.0 G-Netzwerken arbeiten können).

Hinweis: Die aktuellen Geräte unterstützen nur 2.4 G-Netzwerke, die nicht mit 5.0 G-Netzwerken funktionieren. Prüfen Sie, ob Ihr Heimnetzwerk 2.4 G ist und stellen Sie sicher, dass Ihr Mobiltelefon vor der Inbetriebnahme mit dem WLAN-Heimnetzwerk verbunden ist.



1. Klicken Sie auf „+“ oben rechts auf der APP-Startseite, rufen Sie die Seite „Gerät hinzufügen“ auf, suchen Sie die „Produktkategorie“, die Sie hinzufügen möchten, und klicken Sie, um die nächste Seite aufzurufen.



2. Konfigurieren Sie das Gerät auf den Netzwerkkonfigurationsstatus des WLAN-Verbindungsmodus

- ① Einschalten
- ② Drücken Sie lange die Reset-Taste
- ③ Stellen Sie sicher, dass das Gerät den Aufforderungston abspielt.

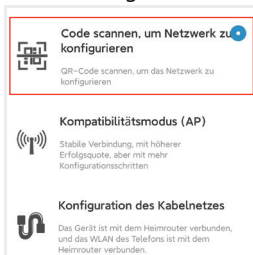
Hinweis: Bitte schließen Sie die Netzwerkkonfiguration innerhalb von drei Minuten nach dem Zurücksetzen des Geräts ab.

3. Netzwerkkonfigurationsmethode 1: QR-Code-Konfigurationsnetzwerk

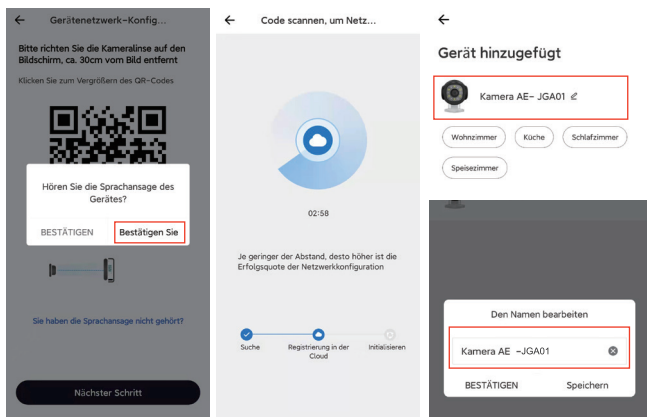
- ① Wählen Sie die Verbindungsmethode der Netzwerkkonfiguration:

QR-Code-Netzwerkkonfiguration

- ② Geben Sie die QR-Code-Netzwerkkonfigurationsschnittstelle ein, wählen Sie WLAN und geben Sie das Passwort ein, und geben Sie die QR-Code-Bildseite ein; richten Sie dann den QR-Code mit der Kameralinse aus (der Abstand muss innerhalb von 30 cm liegen), die Kameralinse wird einen Aufforderungston abspielen (stellen Sie sicher, dass die Kamera den Aufforderungston abgespielt hat, falls nicht, wiederholen Sie bitte Schritt 2).

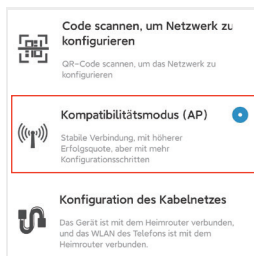


Klicken Sie auf „Nächster Schritt“, klicken Sie auf „Bestätigen“, um den Aufforderungston für das Gerät zu erhalten und den Status des angeschlossenen Geräts einzugeben; nach erfolgreicher Verbindung wird „Gerät erfolgreich hinzufügen“ angezeigt, und der Gerätename kann geändert werden.

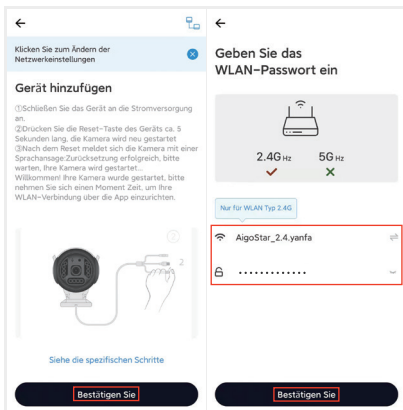


4. Netzwerkkonfigurationsmethode 2: Hotspot-Netzwerkkonfiguration

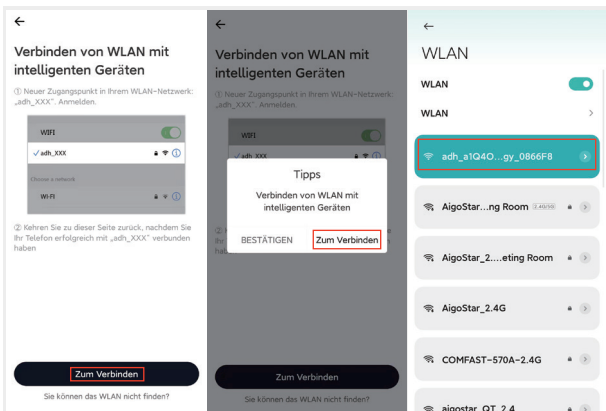
① Wählen Sie die Verbindungsart für die Netzwerkkonfiguration:
Kompatibler Modus
Netzwerkkonfiguration



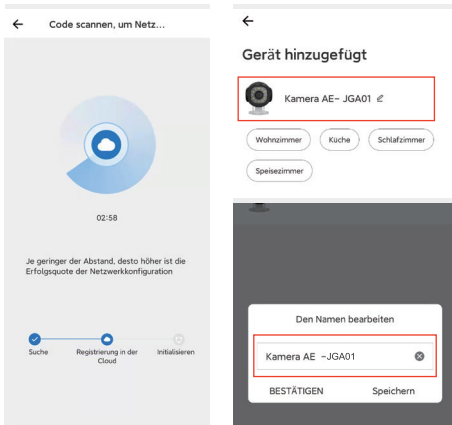
② Geben Sie die Netzwerkkonfigurationsschnittstelle des Hotspots (AP) ein, wählen Sie WLAN und geben Sie das Passwort ein, gehen Sie zur Hotspot-Verbindungsschnittstelle des Mobiltelefons „Einstellungen-Wireless LAN“ ein;



wählen Sie WLAN beginnend mit „adh-xxx-xxx“, um sich zu verbinden, und kehren Sie dann zur APP zurück und wählen Sie „Geben Sie den Status des verbundenen Geräts ein“ (stellen Sie sicher, dass die Kamera den Aufforderungston abgespielt hat, falls nicht, wiederholen Sie bitte Schritt 2).

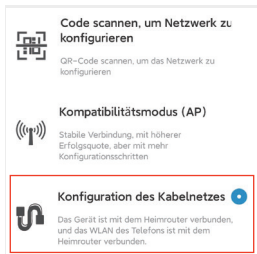


Nachdem die Verbindung erfolgreich hergestellt wurde, wird „Gerät erfolgreich hinzugefügt“ angezeigt, dann können der Gerätename und der mit dem Gerät verbundene Raum geändert werden.

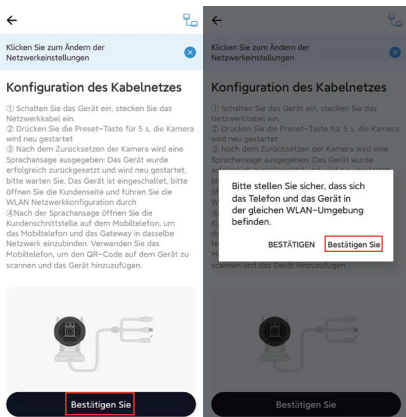


5. Netzwerkconfiguration Methode 3: Konfiguration des Kabelnetzes

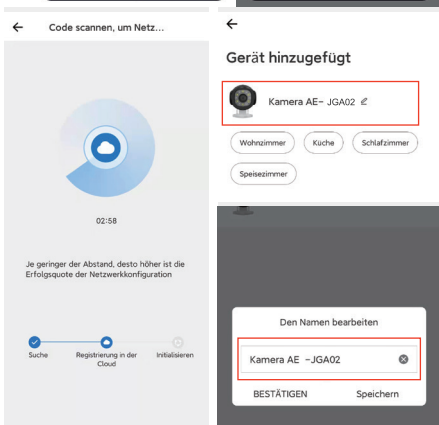
① Wählen Sie die Verbindungsmethode für die Netzwerkconfiguration aus: Kabel-Netzwerkconfiguration



- ② Schalten Sie das Gerät ein und stecken Sie das Netzwerkabel ein.
- ③ Öffnen Sie den Mobiltelefon-Client, und halten Sie das Telefon und das Netzwerkabel im selben Netzwerk.



Nachdem die Verbindung erfolgreich hergestellt wurde, wird "Gerät erfolgreich hinzufügen" angezeigt und der Geräte name kann geändert werden.



Bitte scannen Sie den QR-Code, um nähere Informationen zur Betriebsanleitung zu erhalten.



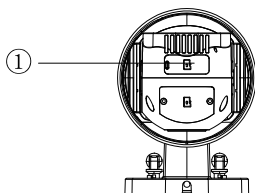
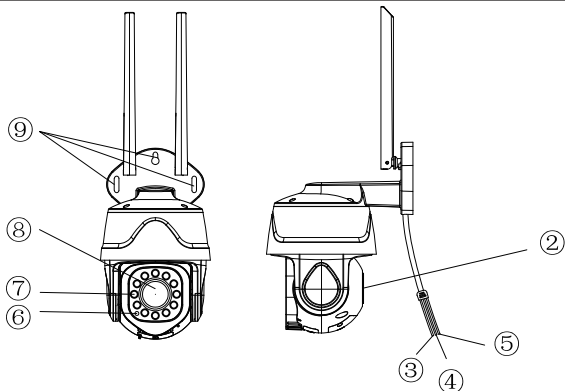
PRODUCTEIGENSCHAPPEN

- 1.Full high-definition megapixels gekoppeld aan groothoeklens
- 2.Rapid wake-up op afstand
- 3.2.4G wifi-frequentieband
- 4.Slimme bewaking en alarmering
- 5.Smart control
- 6.Tweerichtingsaudio
- 7.IP66 waterdicht

SPECIFICATIE

| Outdoor waterdichte PTZ-camera - parameters | | | |
|---|--|----------------------------|---|
| Model | Camera AE-JGA01 | Spreker | Ingebouwde 8/4Ω 2W-luidspreker |
| Beeldsensor | 2MP 1/2.7" CMOS | Videocompressie | H.265 |
| Processor | XBurst-1 | Notificatie | Nauwkeurigheidsperscentage > 98% |
| Effectieve pixels | 1920 (H) *1080 (V) | Remote wake-up | 5s |
| Cameralens | 4mm | Bewegingsdetectie | 15M |
| Visuele hoek | DFOV 80° | Opslagtemperatuur | -20°C~60°C |
| Infrarood LED | 6*Infrarood LED | Werktemperatuur | -30°C~50°C |
| Nachtzichtafstand | 30m | Nettogewicht | 588.5g |
| Netwerk | 802.11b/g/n 2.4G Wi-Fi | Waterdicht niveau | IP66 |
| Wi-Fi-afstand | Ruime ruimte: 70 m, doorheen de muur: 20 m | Steun | Multihoek |
| Opslag | Ondersteunt TF-kaart video-opname & cloud-opname, TF-kaart ondersteunt max128G | Microfoon | SNR: 42db mic |
| Video-opname | Bewegingsdetectie trigger/APP handmatige opname | Stroomvoorziening | Input: 100-240V~50/60Hz 0.5A Output: 12V= 1.5A 18.0W |
| Upgrade | Ondersteunt OTA & firmware geüpgraded van TF-kaart | | |
| RF-frequentieband | 2400-2483,5 MHz | RF-uitgangsvermogen | 9.87dBm |

PRODUCTOVERZICHT



- ① Micro-SD-kaart
- ② Luidspreker
- ③ Kabelinterface
- ④ Stroominterface
- ⑤ Reset-knop
- ⑥ Lichtsensor
- ⑦ LED
- ⑧ Cameralens
- ⑨ Schroefgat

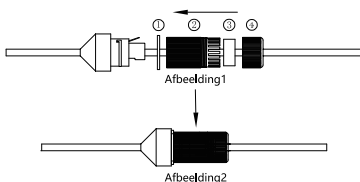
INSTALLATIEMETHODEN

Voordat u doorgaat met de installatiestappen, sluit u het apparaat succesvol aan op de APP-netwerkconfiguratie om te voorkomen dat de installatiepositie te hoog is en de netwerkconfiguratie moeilijk wordt.

Stap 1: Boor een gat (aanbevolen maat: $\phi 6$ mm) in de muur (baksteen of beton) met een elektrische boor, installeer de expansieschroeven in het gat en sla ze erin. Bevestig het apparaat

vervolgens aan de muur met een schroevendraaier.

Stap 2: Sluit het apparaat aan op de voedingsadapter en steek vervolgens de voedingsadapter in het stopcontact. (Als een verbinding via de kabel wordt gebruikt, moet de netwerkkabel worden aangesloten op de netwerkkabelinterface van het apparaat, de waterdichte plugfittingen aansluiten via de netwerkinterface als afbeelding1 en het uiteindelijke montageresultaat als afbeelding2.)
 Stap 3: Stel het apparaat in op een geschikte hoek en het installatieproces is voltooid.



LET OP

1. VERBIND DE MOBIELE TELEFOON MET DE WI-FI DIE OVEREENKOMT MET DE THUISROUTER EN DE APP OP DE MOBIELE TELEFOON KAN EEN QR-CODE GENEREREN DIE DE WI-FI-NAAM EN HET WACHTWOORD VAN DE ROUTER BEVATTEN. DE QR-CODE WORDT GEÏDENTIFICEERD DOOR DE LENS OP HET PRODUCT EN DE ROUTER EN HET APPARAAT WORDEN AUTOMATISCH VERBONDEN NA IDENTIFICATIE. OP DIT MOMENT VINDT DE APP HET PRODUCT OOK VIA DE SERVER EN KAN DE WERKING VAN HET PRODUCT VIA HET NETWERK GEREGELD WORDEN.

2. ALS U EEN BEKABELDE VERBINDING MET HET NETWERK GEBRUIKT, HOEFT U ALLEEN DE NETWERKKABEL IN DE

KABELINTERFACE VAN DE CAMERA TE STEKEN, DE MOBIELE TELEFOONCLIËNT TE OPENEN EN DE TELEFOON EN NETWERKKABEL IN HETZELFDE NETWERK TE HOUDEN OM EEN VERBINDING TOT STAND TE BRENGEN.

INSTRUCTIES BIJ DE NETWERKCONFIGURATIE

APP instructie voor gebruik



Stap 1: Installatie van de applicatie

Zoek naar "AigoSmart" in de APP Store of Google Play, of scan de onderstaande QR-code om te installeren.



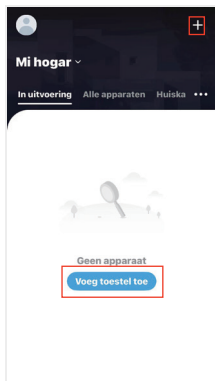
Stap 2: Registeren

Ga naar de registerinterface, voer het e-mailadres/telefoonnummer in om een account aan te maken. Log gewoon in als u al een AigoSmart-account hebt.

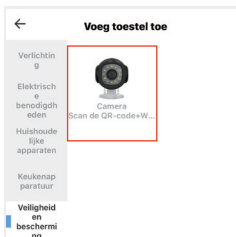
Stap 3: Voeg apparaten toe aan AigoSmart

Opmerking: Schakel Bluetooth in en controleer of uw thuisnetwerk 2.4G is en zorg ervoor dat uw mobiele telefoon is verbonden met het Wi-Fi-thuisnetwerk voordat u het gebruikt. (De huidige apparaten ondersteunen alleen 2.4G-netwerken, ze werken niet met een 5.0G netwerk.)

Opmerking: De huidige apparaten ondersteunen **alleen** 2.4G-netwerk, dus geen 5.0G-netwerk. Controleer of uw thuisnetwerk 2.4G is en zorg ervoor dat uw mobiele telefoon is verbonden met het WiFi-thuisnetwerk voordat u er gebruik van maakt.



1. Klik op "+" in de rechterbovenhoek van de APP-startpagina, ga naar de pagina "Apparaat toevoegen", zoek naar "Productcategorie" die u moet toevoegen en klik om naar de volgende pagina te gaan.



2. Configureer het apparaat naar de netwerkconfiguratiestatus van de Wi-Fi-verbindingsmodus

① Schakel in

② Druk lang op de resetknop

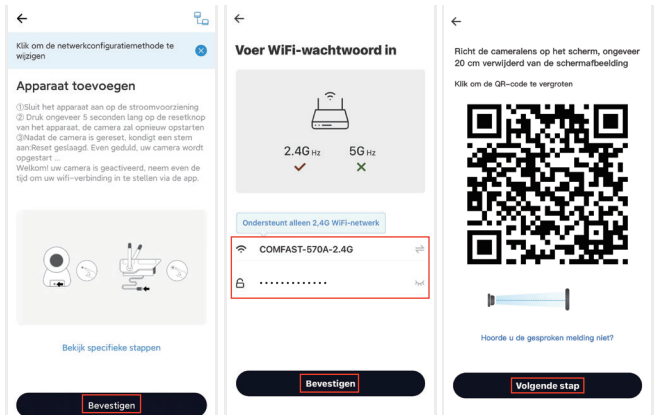
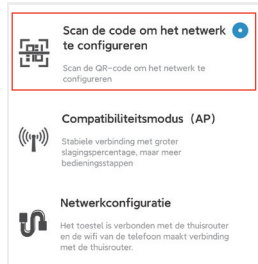
③ Zorg ervoor dat het apparaat de prompttoon begint af te spelen

Opmerking: voltooi de netwerkconfiguratie binnen drie minuten na het resetten van het apparaat.

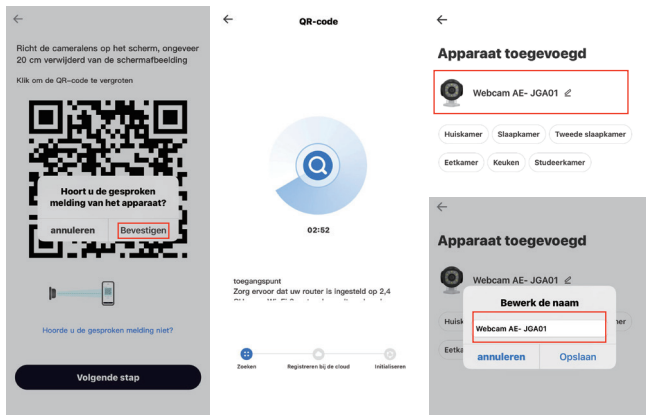
3. Netwerkconfiguratiemethode 1: Netwerkconfiguratie via QR-code

① Selecteer de verbindingmethode van de netwerkconfiguratie: Netwerkconfiguratie via QR-code

② Ga naar de QR-code netwerkconfiguratie-interface, selecteer Wi-Fi en voer het wachtwoord in, ga vervolgens naar de QR-code-pagina; lijn vervolgens de QR-code uit met de cameralens (de afstand moet binnen 30 cm zijn), de cameralens geeft een prompttoon (zorg ervoor dat de camera een prompttoon geeft. Indien dit niet gebeurt, herhaal dan stap 2).

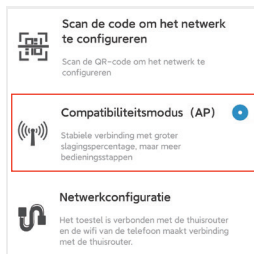


Klik op "Volgende stap", klik op "Bevestigen" om de prompt van het apparaat te ontvangen en de verbonden status met het apparaat te verkrijgen; Nadat de verbinding tot stand is gebracht, wordt "Apparaat toevoegen succesvol" weergegeven en kan de apparaatnaam worden gewijzigd.



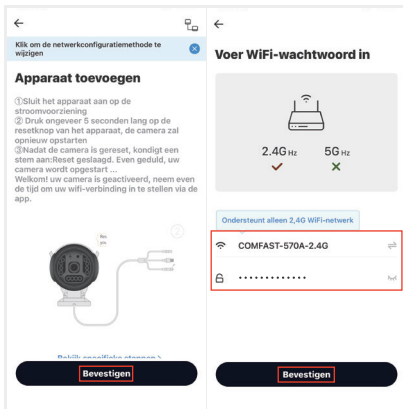
4. Networkconfiguratiemethode 2: Hotspot networkconfiguratie

① Selecteer de methode van de netwerkconfiguratieverbinding: Netwerkconfiguratie via compatibele modus

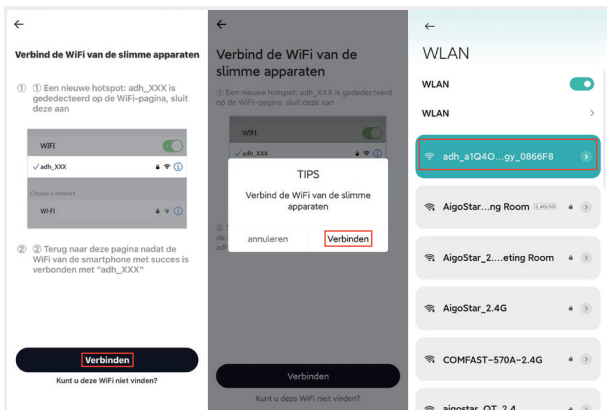


② Ga naar de hotspot (AP)

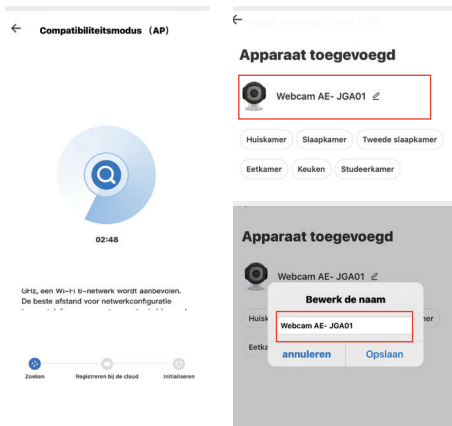
netwerkconfiguratie-interface, selecteer Wi-Fi en voer het wachtwoord in, ga naar de hotspot-verbindingspagina en ga naar de WiFi-verbindingsscherm van de mobiele telefoon "Instellingen-Wireless LAN";



Selecteer de Wi-Fi beginnend met "adh-xxx-xxx" om verbinding te maken, ga dan terug naar de APP en selecteer "Maak verbinding met het apparaat" (zorg ervoor dat de camera de prompttoon heeft afgespeeld, zo niet, herhaal dan stap 2) .

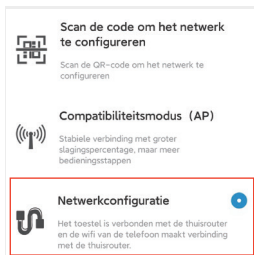


Nadat de verbinding tot stand is gebracht, wordt "Apparaat toevoegen succesvol" weergegeven, waarna de apparaatnaam en de kamer die aan het apparaat zijn gekoppeld, kunnen worden gewijzigd.

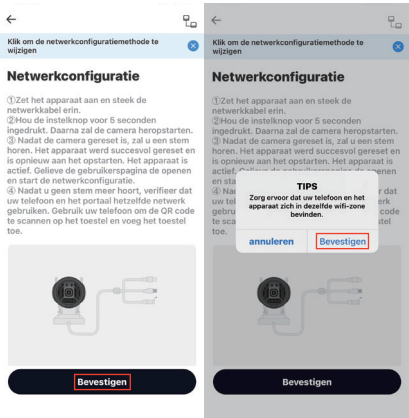


5. Netwerkconfiguratiemethode 3: netwerkconfiguratie via kabel

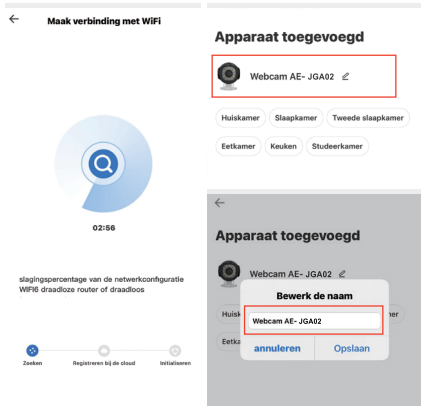
① Selecteer de verbindingmethode voor de netwerkconfiguratie: Kabelnetwerkconfiguratie



- ② Schakel het apparaat in en sluit de netwerkkabel aan.
- ③ Open de mobiele telefoonclient en houd de telefoon en netwerkkabel onder hetzelfde netwerk.



Nadat de verbinding tot stand is gebracht, wordt "Apparaat succesvol toegevoegd" weergegeven en kan de apparaatnaam worden gewijzigd.



Scan de QR-code voor meer informatie over de bedieningsbegeleiding.



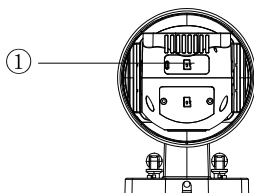
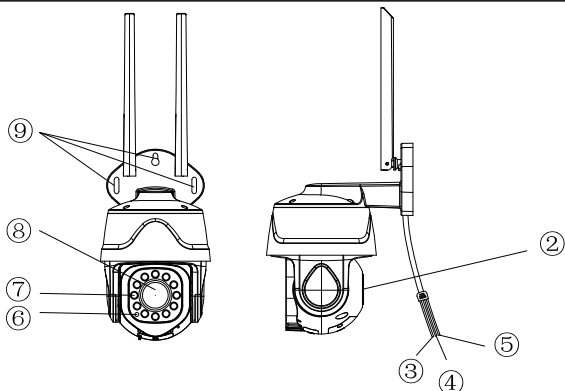
CARACTÉRISTIQUES

1. Mégapixels haute définition complets associés à un objectif grand angle
2. Réveil rapide à distance
3. Bande de fréquence Wi-Fi 2.4G
4. Surveillance intelligente et alarme
5. Contrôle intelligent
6. Audio bidirectionnel
7. Étanchéité IP66

CARACTÉRISTIQUES TECHNIQUES

| Paramètre de caméra PTZ étanche d'extérieure | | | |
|--|---|--------------------------------------|--|
| Modèle | Caméra AE-JGA01 | Haut-parleur | Haut-parleur intégré 8/4Ω 2W |
| Capteur d'images | 2MP 1/2,7" CMOS | Compression de vidéo | H.265 |
| Processeur | XBurst-1 | Notification | Taux de précision > 98% |
| Pixels | 1920 (H) *1080 (V) | Réveil à distance | 5s |
| Objectif de la caméra | 4mm | Détection de mouvement | 15M |
| Angle visuel | DF0V 80° | Température de stockage | -20°C~60°C |
| LED infrarouge | 6 LED infrarouge | Température de fonctionnement | -30°C~50°C |
| Distance de vision nocturne | 30m | Poids net | 588.5g |
| Réseau | 802.11b/g/n 2.4G Wi-Fi | Degré d'étanchéité | IP66 |
| Distance Wi-Fi | Espace ouvert: 70m - À travers le mur: 20m | Support | Multi-angle |
| Espace de stockage | Prise en charge de l'enregistrement vidéo sur carte TF et de l'enregistrement dans le Cloud. Carte TF max 128G. | Microphone | SNR : 42 db micro |
| Enregistrement vidéo | Déclencheur de détection de mouvement/enregistrement manuel APP | Alimentation | Entrée: 100-240V~ 50/60Hz 0.5A Sortie : 12V--- 1.5A 18.0W |
| Améliorer | Prise en charge de l'OTA et du micrologiciel mis à niveau de la carte TF | | |
| Bande de fréquence RF | 2400-2483,5 MHz | Puissance de sortie RF | 9,87 dBm |

SCHÉMA DE L' APPAREIL



- ① Carte micro-SD
- ② Haut-parleur
- ③ Interface du câble
- ④ Interface d' alimentation
- ⑤ Bouton de réinitialisation
- ⑥ Capteur de lumière
- ⑦ LED
- ⑧ Objectif de la caméra
- ⑨ Trous de vis

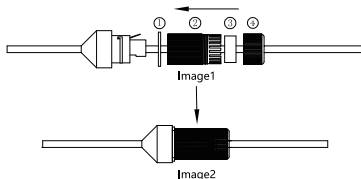
MÉTHODES D'INSTALLATION

Avant de procéder à l' installation, veuillez connecter l'appareil au réseau et à l' application pour éviter que la position d'installation ne soit trop élevée et que la configuration du réseau soit difficile.

Étape 1 : percez un trou (taille de coupe suggérée: $\varphi 6$ mm) dans le mur (brique ou béton) avec une perceuse électrique et installez une cheville dans le trou. Fixez ensuite l'appareil au mur avec un tournevis.
Étape 2 : connectez l'appareil à l'adaptateur secteur, puis branchez

l'adaptateur secteur dans la prise de courant. (Si une connexion filaire est utilisée, le câble réseau doit être branché sur l'interface de câble réseau de l'appareil. Connectez les raccords étanches via l'interface réseau à tour de rôle comme indiqué sur l'image 1 pour un résultat d'assemblage final comme l'image 2.)

Étape 3: Ajustez l'appareil à l' angle souhaité et le processus d'installation est terminé.



ATTENTION

1. CONNECTEZ LE TÉLÉPHONE MOBILE AU WIFI CORRESPONDANT AU ROUTEUR DOMESTIQUE, ET L'APPLICATION SUR LE TÉLÉPHONE MOBILE PEUT GÉNÉRER UN CODE QR COMPOSÉ DU NOM ET DU MOT DE PASSE WIFI DU ROUTEUR. LE CODE QR EST IDENTIFIÉ À TRAVERS LA LENTILLE DU PRODUIT, ET LE ROUTEUR ET L'APPAREIL SONT AUTOMATIQUEMENT CONNECTÉS APRÈS IDENTIFICATION. À CE STADE, L'APPLICATION TROUVE ÉGALEMENT LE PRODUIT VIA LE SERVEUR ET PEUT CONTRÔLER LE FONCTIONNEMENT DU PRODUIT VIA LE RÉSEAU.

2. SI VOUS UTILISEZ UNE CONNEXION PAR CÂBLE AU RÉSEAU, IL VOUS SUFFIT D'INSÉRER LE CÂBLE RÉSEAU DANS L'INTERFACE

POUR CÂBLE DE L'APPAREIL PHOTO, D'OUVRIER L'INTERFACE DE CONNEXION DE VOTRE TÉLÉPHONE ET DE MAINTENIR LE TÉLÉPHONE ET LE CÂBLE DANS LE MÊME RÉSEAU POUR ÉTABLIR UNE CONNEXION.

CONFIGURATION DU RÉSEAU

Instructions d' utilisation de l' application



Étape 1: Installation de l' application

Recherchez « AigoSmart » dans l'APP Store ou Google Play, ou scannez le code QR ci-dessous pour l'installer.



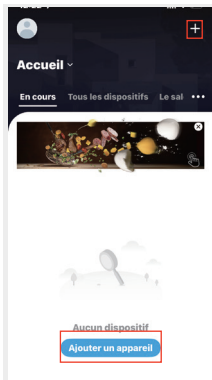
Étape 2: Inscription

Entrez dans l'interface d'enregistrement et entrez une adresse e-mail ou un numéro de téléphone pour enregistrer un compte. Connectez-vous simplement si vous avez déjà un compte AigoSmart.

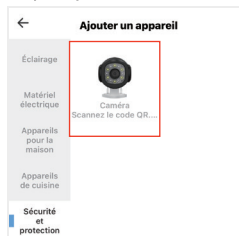
Étape 3: Ajouter un appareil à AigoSmart

Remarque: activez le Bluetooth, vérifiez que votre réseau domestique est de 2.4G et assurez-vous que votre téléphone mobile est connecté au réseau Wi-Fi. (Les appareils actuels ne sont compatibles qu'avec le réseau 2.4G, ils ne peuvent pas fonctionner avec un réseau 5G.)

Remarque : les appareils actuels ne peuvent être couplés qu' à un routeur wifi de 2.4G, ils n' acceptent pas les routeurs WIFI 5G. Vérifiez si votre réseau domestique est 2.4G et assurez-vous que votre téléphone mobile a été connecté au réseau domestique Wi-Fi avant de l'utiliser.



1. Cliquez sur « + » en haut à droite de la page d'accueil de l'application, accédez à la page « Ajouter un appareil », recherchez « Catégorie de produit » que vous devez ajouter et cliquez pour accéder à la page suivante.



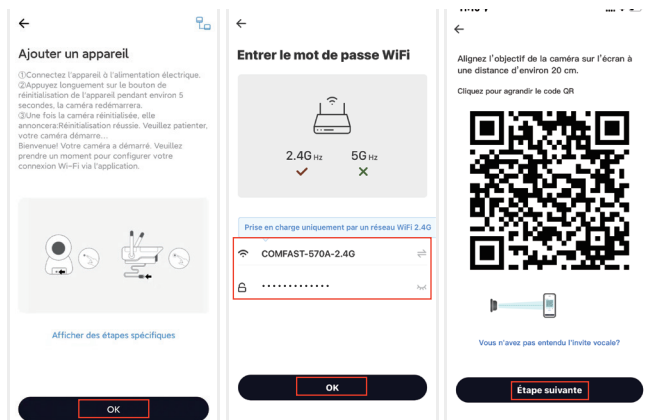
2. Configurez l'appareil sur le mode de connexion Wi-Fi.

- ① Allumez l' appareil.
- ② Appuyez longuement sur le bouton de réinitialisation.
- ③ Assurez-vous que l'appareil commence à jouer la tonalité d'invite.

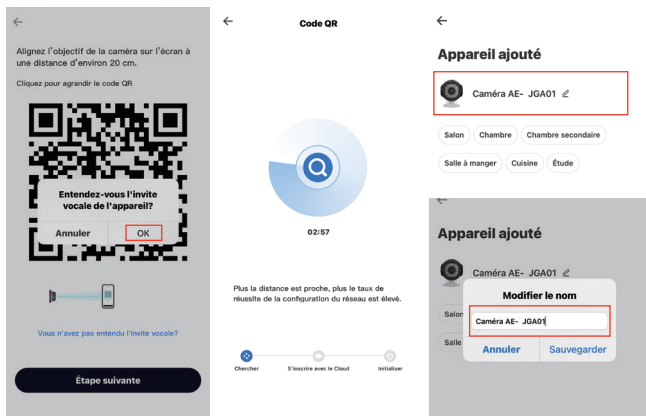
Remarque : veuillez terminer la configuration du réseau dans les trois minutes suivant la réinitialisation de l'appareil.

3. Méthode de configuration du réseau 1 : code QR

- ① Sélectionnez la méthode de connexion de la configuration réseau: configuration réseau par code QR.
- ② Entrez dans l'interface de configuration réseau du code QR, sélectionnez wifi et entrez le mot de passe. Entrez dans la page de l'image du code QR puis alignez le code QR avec l'objectif de la caméra (la distance doit être inférieure à 30 cm). L'objectif de la caméra émettra une tonalité rapide (assurez-vous que la caméra a émis la tonalité rapide, sinon, veuillez répéter l'étape 2).

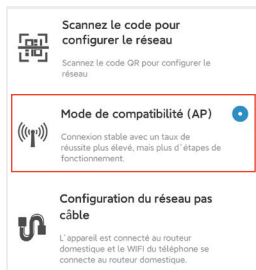


Cliquez sur « Étape suivante » puis cliquez sur « Confirmer » pour recevoir la tonalité d'invite de l'appareil. Une fois la connexion réussie, « Appareil ajouté avec succès » s'affiche et le nom de l'appareil peut être modifié.

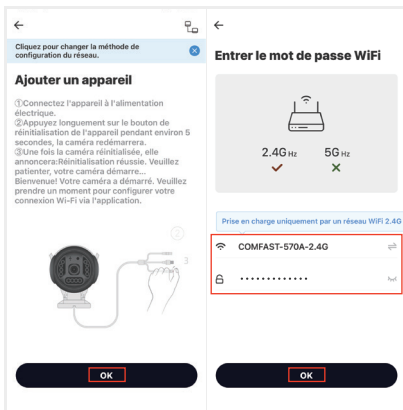


4.Méthode de configuration réseau 2 : Configuration du réseau Hotspot

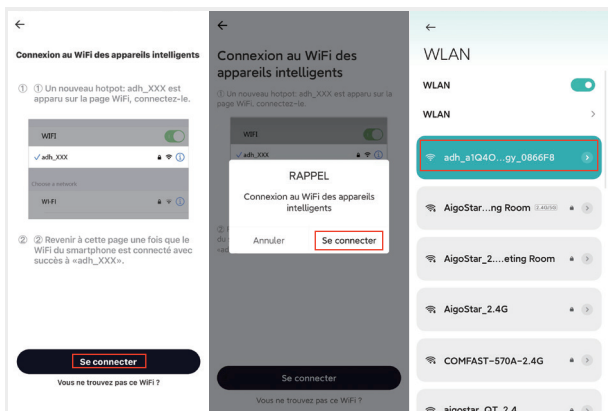
①Sélectionnez le mode de connexion de la configuration réseau : configuration réseau en mode compatible.



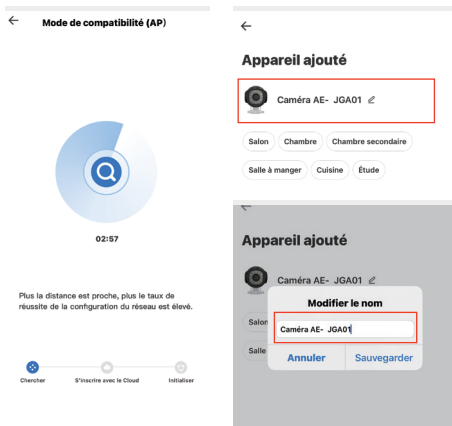
② Entrez dans l'interface de configuration du réseau hotspot (AP), sélectionnez wifi et entrez le mot de passe. Passez à la page de connexion hotspot et entrez l'interface de connexion wifi du téléphone mobile "Paramètres-LAN sans fil".



Sélectionnez le wifi commençant par "adh-xxx-xxx" pour vous connecter puis revenez à l'application et sélectionnez "État de l'appareil connecté" (assurez-vous que la caméra a émis la tonalité d'invite, sinon, veuillez répéter l'étape 2).

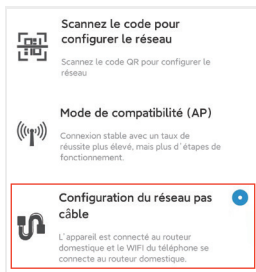


Une fois la connexion établie, « Appareil ajouté avec succès » s'affiche. Le nom de l'appareil et la pièce associée à l'appareil peuvent être modifiés.



5.Méthode de configuration réseau 3 : configuration de réseau câblé

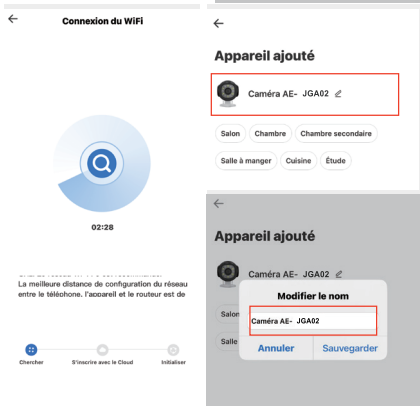
① Sélectionnez la méthode de connexion de la configuration réseau: configuration du réseau câblé



- ② Mettez l'appareil sous tension et insérez le câble réseau.
- ③ Ouvrez l'interface de connexion de votre téléphone et maintenez le téléphone et le câble dans le même réseau.



Une fois la connexion établie, « Appareil ajouté avec succès » s'affiche et le nom de l'appareil peut être modifié.



Veillez scanner le code QR pour obtenir plus d'informations sur les instructions de fonctionnement.



CARACTERÍSTICAS DO PRODUTO

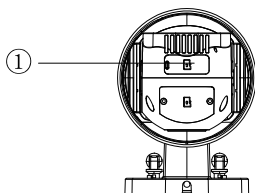
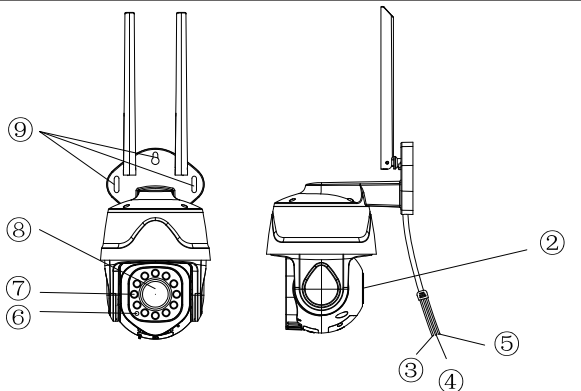
1. megapixels de alta definição total combinados com lente grande angular
2. Despertar rápido remoto
3. Banda de frequência Wi-Fi de 2,4 G
4. Monitoramento inteligente e alarme
5. Controle inteligente
6. Áudio bidirecional
7. IP66 à prova d'água

ESPECIFICAÇÃO

Parâmetro de câmera PTZ à prova d'água para exterior

| | | | |
|-----------------------------------|--|-------------------------------------|--|
| Modelo | Câmera AE-JGA01 | Alto falante | Auto falante incorporado 8/4Ω 2W |
| Sensor de imagem | 2MP 1/2.7" CMOS | Compressão de vídeo | H.265 |
| Processador | XBurst-1 | Notificação | Taxa de precisão > 98% |
| Eficaz | 1920 (H) *1080 (V) | Despertar Remoto | 5s |
| píxeis | 4mm | Detector de movimento | 15M |
| Lentes da câmera | DF0V 80° | Temperatura de armazenamento | -20°C~60°C |
| Ângulo visual | 6*Infravermelho LED | Temperatura de trabalho | -30°C~50°C |
| LED infravermelho | 30m | Peso líquido | 588.5g |
| Distância da visão noturna | 802.11b/g/n 2.4G Wi-Fi | Nível impermeável | IP66 |
| Rede | Espaço amplo: 70m, através da parede: 20m | Suporte | Multi-ângulo |
| Distância wi-fi | Suporte para gravação de vídeo em cartão TF e gravação em nuvem, cartão TF suporta max128G | Melhoria | SNR: 42db mic |
| Armazenar | Gatilho de detecção de movimento / registro manual de APP | Alimentando | Entrada: 100-240V~50/60Hz 0.5A Partida: 12V= 1.5A 18.0W |
| Gravação de vídeo | Suporte OTA e firmware atualizado do cartão TF | | |
| Banda de frequência RF | 2400-2483,5 MHz | Potência de saída RF | 9,87dBm |

VISÃO GERAL DO PRODUTO



- ① Cartão Micro-SD
- ② Altifalante
- ③ Interface do cabo
- ④ Interface de energia
- ⑤ Botão Reiniciar
- ⑥ Sensor de luz
- ⑦ LED
- ⑧ Lente da câmera
- ⑨ Orifício do parafuso

MÉTODOS DE INSTALAÇÃO

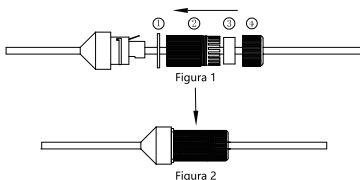
Antes de prosseguir com as etapas de instalação, conecte o dispositivo à configuração de rede do APP com sucesso para evitar que a posição de instalação seja muito alta e a operação de configuração de rede difícil.

Passo 1: Faça um orifício (tamanho de corte sugerido: $\varnothing 6\text{mm}$) na parede (tijolo ou concreto) com uma furadeira elétrica, instale os

parafusos de expansão no orifício e bata para dentro. Em seguida, fixe o dispositivo na parede com uma chave de fenda.

Etapa 2: conecte o dispositivo ao adaptador de energia e, em seguida, conecte o adaptador de energia à tomada. (Se estiver usando uma conexão com fio, o cabo de rede deve ser conectado à interface de cabo de rede do dispositivo. Conecte os acessórios do plugue à prova d'água através da interface da rede um de cada vez, conforme figura 1, e o resultado final da montagem, conforme figura 2.)

Etapa 3: ajuste o dispositivo em um ângulo apropriado e o processo de instalação estará concluído.



ATENÇÃO

1. CONECTE O TELEFONE CELULAR AO WI-FI CORRESPONDENTE AO ROTEADOR DOMÉSTICO E O APP DO TELEFONE MÓVEL PODE GERAR UM CÓDIGO QR QUE CONSISTE NO NOME E NA SENHA DO WI-FI DO ROTEADOR. O CÓDIGO QR É IDENTIFICADO PELAS LENTES DO PRODUTO, E O ROTEADOR E O DISPOSITIVO SÃO CONECTADOS AUTOMATICAMENTE APÓS A IDENTIFICAÇÃO. NESSE MOMENTO, O APP TAMBÉM ENCONTRA O PRODUTO PELO SERVIDOR, PODENDO CONTROLAR O FUNCIONAMENTO DO PRODUTO PELA REDE.

2. SE USAR UMA CONEXÃO COM FIO PARA A REDE, SÓ

PRECISARÁ INSERIR O CABO DE REDE NA INTERFACE DO CABO DA CÂMERA, ABRA O CLIENTE DO TELEMÓVEL E MANTENHA O TELEFONE E O CABO DE REDE NA MESMA REDE PARA ESTABELECEER UMA CONEXÃO.

INSTRUÇÕES DE CONFIGURAÇÃO DE REDE

Instrução de aplicativos para uso



Passo 1: Instalação do Aplicativo

Pesquise "AIGOSmart" na App Store ou no Google Play ou digitalize o código QR abaixo para instalar.



Passo 2: Registe-se

Digite a interface de registro, insira o endereço de e-mail / número de telefone para registrar uma conta. Basta fazer o login se já tiver uma conta inteligente AIGO.

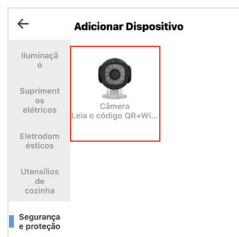
Passo 3: Adicionar dispositivo ao AIGOSmart

Nota: Por favor, ligue o Bluetooth e verifique se a sua rede doméstica é 2.4g e certifique-se de que o seu telemóvel tenha sido conectado à rede doméstica Wi-Fi antes de utilizar. (Os dispositivos atuais só podem suportar a rede 2.4G, que não pode funcionar com 5.0g rede.)

Nota: Os dispositivos atuais só podem suportar rede 2.4G, que não funciona com rede 5.0G. Verifique se sua rede doméstica é 2.4G e certifique-se de que seu telefone celular esteja conectado à rede doméstica Wi-Fi antes de operar.



1. Clique em " + " no canto superior direito da página inicial da APP, entre na página "Adicionar dispositivo" , encontre a "Categoria de produto" que precisa adicionar e clique para acessar a próxima página.



2. Configure o dispositivo para o status de configuração de rede do modo de conexão Wi-Fi

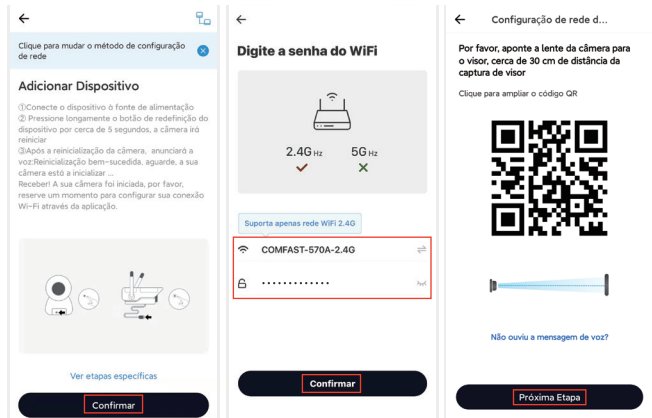
- ① Ligue
- ② Pressione e segure o botão de reset
- ③ Certifique-se de que o dispositivo comece a reproduzir um tom de alerta

Nota: Conclua a configuração da rede dentro de três minutos após reiniciar o dispositivo.

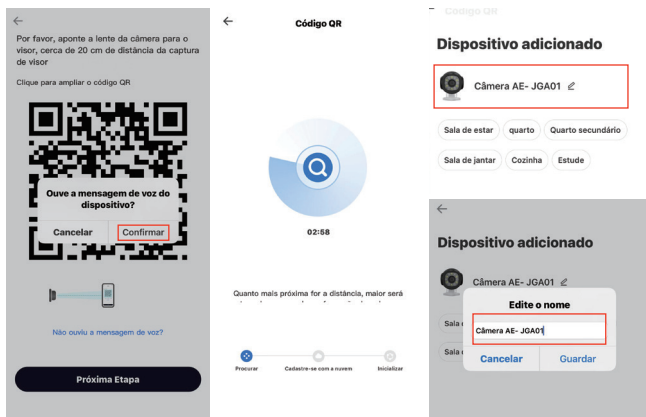
3. Método 1 de configuração de rede: rede de configuração de código QR

- ① Selecione o método de conexão de configuração de rede: configuração de rede com código QR

② Entre na interface de configuração de rede do código QR, selecione Wi-Fi e digite a senha e entre na página de imagem do código QR; em seguida, alinhe o código QR com a lente da câmera (a distância deve estar dentro de 30 cm), a lente da câmera irá reproduzir o tom de alerta (certifique-se de que a câmera reproduziu o tom de alerta, se não, repita a etapa 2).



Clique em "Próxima etapa", clique em "Confirmar" para receber o tom de aviso do dispositivo para inserir o status do dispositivo conectado; Depois que a conexão for bem-sucedida, "Adicionar dispositivo com sucesso" será exibido e o nome do dispositivo pode ser alterado.

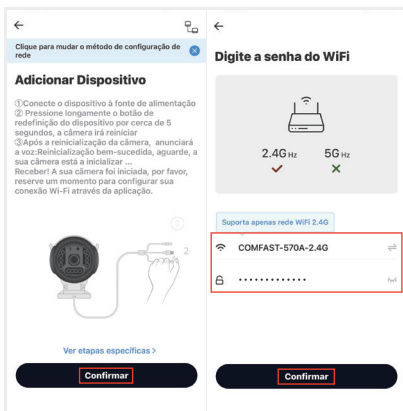


4.Método de configuração de rede 2: configuração de rede Hotspot

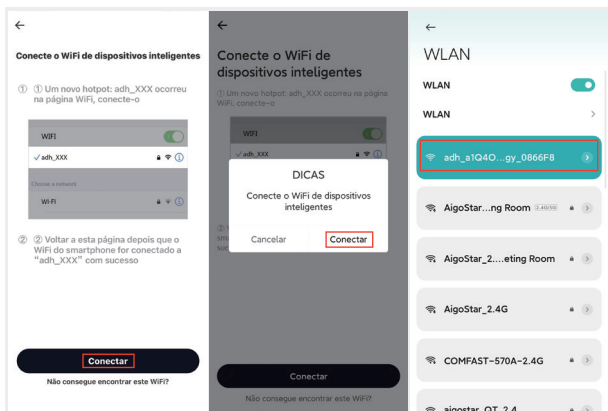
① Selecione a forma de conexão de configuração de rede: Configuração de rede em modo compatível



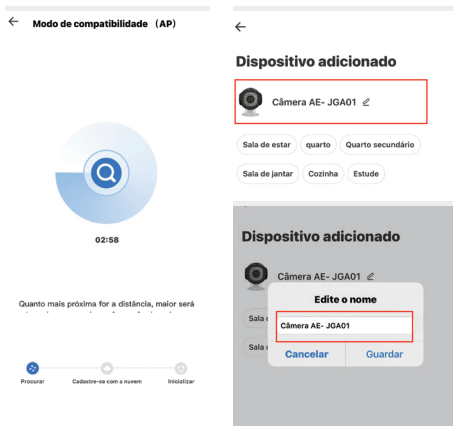
② Entre na interface de configuração de rede do hotspot (AP), selecione Wi-Fi e digite a senha, pule para a página de conexão do hotspot e entre na interface de conexão WiFi do telefone móvel “Configurações-LAN sem fio” ;



Selecione Wi-Fi começando com “adh-xxx-xxx” para conectar e, em seguida, retorne à APP e selecione “Entrar no status do dispositivo conectado” (certifique-se de que a câmera reproduziu o tom de alerta, caso contrário, repita a etapa 2) .



Depois que a conexão for bem-sucedida, “Adicionar dispositivo com sucesso” será exibido e, em seguida, o nome do dispositivo e a sala associada ao dispositivo podem ser alterados.



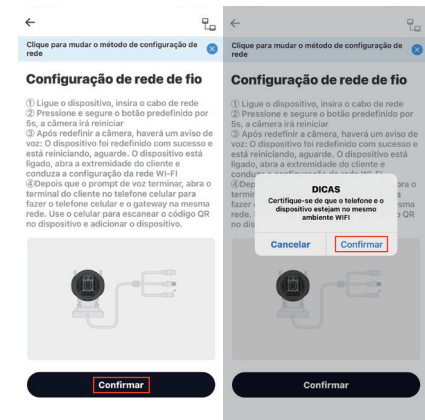
5. Método de configuração de rede 3: configuração de rede a cabo

① Seleccione o método de conexão de configuração de rede:
Configuração da rede de cabos

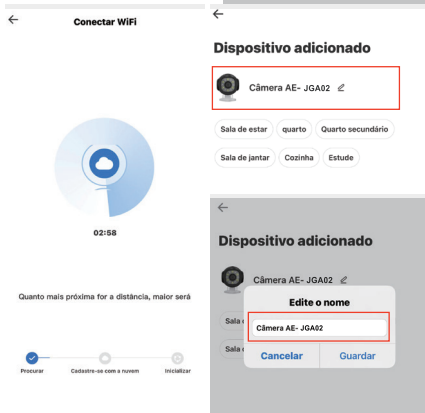


② Energia no dispositivo e insira o cabo de rede.

③ Abra o cliente do celular e mantenha o telefone e o cabo de rede sob a mesma rede.



Assim que a conexão for bem-sucedida, "Adicionar dispositivo" será exibido e o nome do dispositivo poderá ser alterado.



Por favor, digitalize o código QR para obter mais informações de informações de orientação de utilização.





ITALIA MARKET SRL
VIA DELLE INDUSTRIE, 9/1 20883 MEZZAGO(MB), ITALIA
P.IVA: IT10502730962



[HTTP://WWW.AIGOSTAR.COM](http://www.aigostar.com)
MADE IN CHINA