

EN

PENDANT LAMP WITH WHITE FABRIC LAMPSHADE

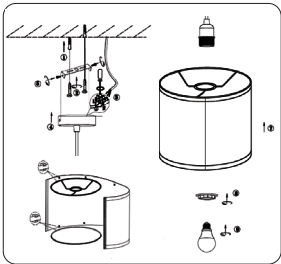
Thank you for buying this product. We hope this product will create a warm and comfortable home for you, and bring you a good experience.
For your convenience of quick installation and safety use, please read this manual carefully before operating this product and keep it for future reference.

INSTALLATION AND WORKING ENVIRONMENT

The product is for indoor use only and must be installed on the ceiling firmly.

INSTALLATION STEPS

Prepared all kinds of accessories of this product, then cut off the power supply before installation, and this product should be installed by a professional personnel with electrician qualification.



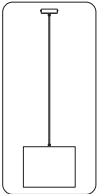
1. Drill a hole on the wall after confirming the installation position and the distance of hanging board, and then insert the expansion screws into the hole.
2. Fix the hanging board firmly on the wall with screws.
3. Connect the reserved power cord to the lamp according to the polarity marked of the lamp wiring.
4. Move up the ceiling box, clip the hanging board into the ceiling box, and align the fixed hole position.
5. Fix the ceiling box on the hanging board firmly with screws.
6. Fixed the iron rings of the upper and lower lampshade through the buckle on the cloth cover, and then fixed the cloth cover by the Velcro at the edge of the cloth cover.
7. Move up the the lampshade and install it into the lamp holder.
8. Fix the lampshade by the piece of ring sheet.
9. Select the matched E27 bulb, screw it into lamp holder clockwise, and finished installation. Power on to use.

CLEAN AND MAINTENANCE

1. Please cut off the power supply before clean and maintenance.
2. After using for long time, please use a dry cloth to wipe, and do not use a wet cloth or water to clean.
3. When replacing the light source, please select the matched bulb of this lamp, and remember the power shall not exceed the maximum value specified by the lamp holder.

CAUTIONS

1. FAILING TO FOLLOW THE MANUAL INSTRUCTIONS TO OPERATE MAY BE DANGEROUS.
2. ILLEGAL OPERATION MAY DAMAGE YOUR PRODUCTS AND EVEN ENDANGER YOUR LIFE SAFETY.
3. DO NOT COVER THE PRODUCT WITH INFLAMMABLE MATERIAL TO AVOID A FIRE HAZARD.



PL

LAMPA WISZĄCA Z BIAŁYM MATERIAŁOWYM ABAZUREM

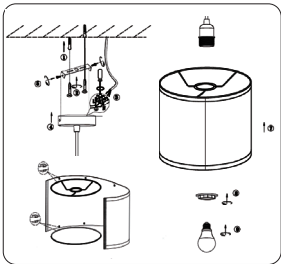
Dziękujemy za zakup tego produktu. Mamy nadzieję, że ten produkt pomoże Ci stworzyć ciepły, wygodny dom i przyniesie Ci dobre doświadczenia.
Aby zapewnić szybką instalację i bezpieczeństwo użytkowania, przed przystąpieniem do obsługi produktu należy dokładnie przeczytać niniejszą instrukcję i zachować ją do wykorzystania w przyszłości.

INSTALACJA I ŚRODOWISKO PRACY

Produkt jest przeznaczony wyłącznie do użytku wewnętrznego i musi być solidnie zamontowany na suficie.

ETAPY INSTALACJI

Przed przystąpieniem do instalacji należy przygotować wszelkiego rodzaju akcesoria do tego produktu, a następnie odłączyć zasilanie elektryczne.



1. Po potwierdzeniu miejsca montażu i odległości od płyty do zawieszania należy wywiercić otwór w ścianie, a następnie włożyć wkrety rozporowe do otworu.
2. Przymocować mocno płytę do ściany za pomocą śrub.
3. Podłączyć odłożony przewód zasilający do lampy zgodnie z polaryzacją oznaczoną na okablowaniu lampy.
4. Podnieść puszkę sufitową, przyczepić płytę do puszki sufitowej i wyrównać położenie stałych otworów.
5. Przymocować puszkę sufitową do płyty do zawieszania za pomocą śrub.
6. Przymocować żelazne pierścienie górnego i dolnego kłosa do klamry na materiałowej osłonie, a następnie przymocować materiałową osłonę za pomocą rzepów na jej brzegu.
7. Przesunąć kłosz w górę i zamontować go w uchwycie lampy.
8. Przymocować abażur za pomocą pierścienia.
9. Wybrać odpowiednią żarówkę E27, wkręcić ją w oprawkę zgodnie z ruchem wskazówek zegara i zakończyć instalację. Włączyć zasilanie, aby rozpocząć użytkowanie.

CZYSZCZENIE I KONSERWACJA

1. Przed przystąpieniem do czyszczenia i konserwacji należy odłączyć zasilanie.
2. Po dłuższym okresie użytkowania należy wytrzeć produkt suchą szmatką, nie używać do czyszczenia mokrej szmatki ani wody.
3. Wymieniając źródło światła, należy wybrać żarówkę pasującą do tej lampy i pamiętać, że jej moc nie powinna przekraczać maksymalnej wartości widniejącej na oprawie lampy.

OSTRZEŻENIA

1. NIEPRZESTRZEGANIE INSTRUKCJI OBSŁUGI MOŻE BYĆ NIEBEZPIECZNE.
2. NIELEGALNE UŻYTKOWANIE MOŻE SPOWODOWAĆ USZKODZENIE URZĄDZENIA, A NAWET ZAGROZIĆ ŻYCIU UŻYTKOWNIKA.
3. NIE NALEŻY PRZYKRYWAĆ URZĄDZENIA MATERIAŁEM ŁATWOPALNYM, ABY UNIKNĄĆ ZAGROŻENIA POŻAREM.



DE

PENDELLAMPE MIT WEISSEM STOFFLAMPENSCHIRM

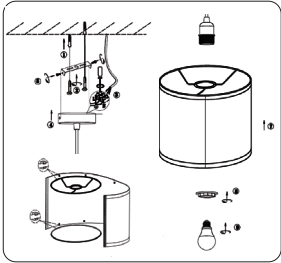
Wir hoffen, dass dieses Produkt ein warmes und komfortables Zuhause für Sie schaffen wird und Ihnen eine gute Erfahrung bringt.
Bitte lesen Sie diese Anleitung vor der Inbetriebnahme des Geräts sorgfältig durch und bewahren Sie sie zum späteren Nachschlagen auf, um eine schnelle Installation und sichere Nutzung zu gewährleisten.

INSTALLATION UND ARBEITSUMGEBUNG

Das Produkt ist nur für den Innenbereich geeignet und muss fest an der Decke installiert werden.

INSTALLATIONSSCHRITTE

Bereiten Sie alle Arten von Zubehör für dieses Produkt vor, unterbrechen Sie dann die Stromversorgung vor der Installation, und dieses Produkt sollte von professionellen Elektrofachkräften installiert werden.



1. Bohren Sie ein Loch in die Wand, nachdem Sie die Einbauposition und den Abstand des Hängebretts überprüft haben, und setzen Sie dann die Dehnschrauben in das Loch ein.
2. Befestigen Sie das Aufhängebrett mit Schrauben fest an der Wand.
3. Schließen Sie das Netzkabel an die Lampe an und beachten Sie dabei die Polarität der Lampenverkabelung.
4. Fahren Sie den Deckenkasten nach oben, klemmen Sie das Hängebrett in den Deckenkasten und richten Sie die Position der festen Löcher aus.
5. Befestigen Sie den Deckenkasten mit Schrauben fest am Aufhängebrett.
6. Befestigen Sie die Eisenringe des oberen und unteren Lampenschirms durch die Schnalle am Stoffbezug, und befestigen Sie dann den Stoffbezug mit dem Klettverschluss am Rand des Stoffbezugs.
7. Schieben Sie den Lampenschirm nach oben und setzen Sie ihn in die Lampenfassung ein.
8. Befestigen Sie den Lampenschirm mit dem Stück Ringblech.
9. Wählen Sie die passende E27-Glühbirne aus, schrauben Sie sie im Uhrzeigersinn in die Lampenfassung, und beenden Sie die Installation. Einschalten und verwenden.



ES

LÁMPARA COLGANTE CON TULIPA DE TELA BLANCA

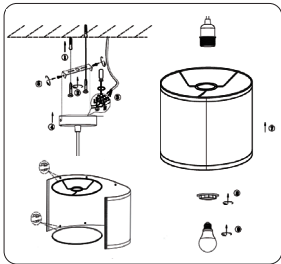
Gracias por comprar este producto. Esperamos que le ayude a crear un hogar acogedor y cómodo y le proporcione una buena experiencia.
Para una instalación rápida y un uso seguro, lea este manual cuidadosamente antes de utilizar este producto y guárdelo para futuras referencias.

INSTALACIÓN Y ENTORNO DE FUNCIONAMIENTO

El producto es solo para uso en interiores y debe instalarse firmemente en el techo.

PASOS DE INSTALACIÓN

Prepare primero todos los accesorios de este producto, luego corte la corriente eléctrica antes de la instalación. Este producto debe instalarlo un electricista profesional.



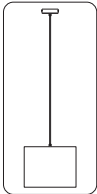
1. Haga un agujero en la pared después de confirmar la posición de instalación y la distancia del tablero y luego inserte los tornillos de expansión en el agujero.
2. Fije el tablero colgante firmemente en la pared con tornillos.
3. Conecte el cable de alimentación de la lámpara de acuerdo con la polaridad marcada del cableado.
4. Suba la caja del techo, enganche el tablero en la caja y alinee la posición del orificio.
5. Fije la caja de techo en el tablero colgante firmemente con tornillos.
6. Fije los anillos de hierro de la pantalla superior e inferior a través de la hebilla de la tulipa de tela, y luego fije la tulipa con el velcro de su borde.
7. Suba la tulipa e instálela en el portalámparas.
8. Fije la tulipa de la lámpara por el anillo.
9. Seleccione la bombilla E27 correspondiente y enrósquela en el portalámparas en el sentido de las agujas del reloj para terminar la instalación. Encienda la lámpara para usarla.

LIMPIEZA Y MANTENIMIENTO

1. Corte la corriente eléctrica antes de realizar la limpieza y el mantenimiento.
2. Después de usarla durante mucho tiempo, utilice un paño seco para limpiarla y no utilice paños húmedos o agua.
3. Cuando sustituya la fuente de luz, seleccione una bombilla adecuada para esta lámpara y recuerde que la potencia no debe exceder el valor máximo especificado en el portalámparas.

PRECAUCIONES

1. NO SEGUIR LAS INSTRUCCIONES DEL MANUAL PARA UTILIZARLA PODRÍA SER PELIGROSO.
2. EL FUNCIONAMIENTO ILEGAL PODRÍA DAÑAR SUS PRODUCTOS E INCLUSO PONER EN PELIGRO SU VIDA.
3. NO CUBRA EL PRODUCTO CON MATERIALES INFLAMABLE PARA EVITAR RIESGOS DE INCENDIOS.



IT

LAMPADARIO CON PARALUME IN TESSUTO BIANCO

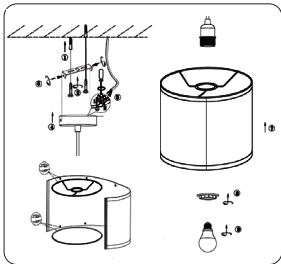
Grazie per aver acquistato questo prodotto. Ci auguriamo che questo prodotto possa aiutarci a creare un'atmosfera accogliente e confortevole nella tua casa e ti offra un'ottima esperienza di utilizzo.
Per comodità di installazione rapida e un uso sicuro, leggere attentamente questo manuale prima di utilizzare questo prodotto e conservarlo per futuro riferimento.

INSTALLAZIONE E AMBIENTE DI LAVORO

Questo prodotto è progettato solo per uso interno e deve essere installato saldamente al soffitto.

GUIDA ALL' INSTALLAZIONE

Prima di procedere con l'installazione interrompere la corrente e preparare tutti i pezzi necessari. Questo prodotto deve essere installato da personale professionista con qualifica di elettricista.



1. Praticare un foro sulla parete dopo aver scelto il punto di installazione e aver tenuto conto della lunghezza della placca di sospensione, quindi inserire le viti ad espansione nel foro.
2. Fissare saldamente con le viti la placca di sospensione al soffitto.
3. Collegare il cavo di alimentazione della lampada secondo la polarità indicata sul cavo.
4. Spostare verso l'alto la base della lampada, agganciarla alla placca di sospensione e allineare la posizione del foro centrale.
5. Fissare saldamente con le viti la base della lampada alla placca di sospensione.
6. Fissare gli anelli di ferro del paralume superiore e inferiore attraverso i ganci sul tessuto, quindi fissare il tessuto tramite il velcro sui bordi.
7. Alzare il paralume e installarlo nel portalampada.
8. Fissare il paralume con l'anello di metallo.
9. Selezionare la lampadina E27 abbinata, avvitare nel portalampada in senso orario e completare l'installazione. Accendere per l'uso.

PULIZIA E MANUTENZIONE

1. Si prega di interrompere l'alimentazione prima della pulizia e della manutenzione.
2. Dopo un uso prolungato, per la pulizia utilizzare un panno asciutto. Non utilizzare un panno umido o acqua.
3. Quando si sostituisce la lampadina, selezionare la lampadina abbinata a questa lampada e tenere in considerazione che la potenza non deve superare il valore massimo specificato sul portalampada.

AVVERTENZE

1. IL MANCATO RISPETTO DELLE ISTRUZIONI ELENcate IN QUESTO MANUALE PUÒ ESSERE PERICOLOSO.
2. LE MODIFICHE E L'UTILIZZO IMPROPRIO POSSONO DANNEGGIARE IL PRODOTTO E PERSINO METTERE IN PERICOLO LA SICUREZZA DELL'UTENTE.
3. NON COPRIRE IL PRODOTTO CON MATERIALE INFIAMMABILE ONDE EVITARE IL RISCHIO DI INCENDIO.

REINIGUNG UND PFLEGE

1. Bitte unterbrechen Sie vor der Reinigung und Wartung die Stromzufuhr.
2. Nach längerem Gebrauch bitte mit einem trockenen Tuch abwischen und nicht mit einem nassen Tuch oder Wasser reinigen.
3. Wenn Sie die Lichtquelle austauschen, wählen Sie bitte die passende Glühbirne für diese Lampe aus, und denken Sie daran, dass die Leistung den von der Lampenfassung angegebenen Höchstwert nicht überschreiten darf.

VORSICHTSMAßNAHMEN

1. DIE NICHTBEACHTUNG DER BETRIEBSANLEITUNG KANN GEFÄHRlich SEIN.
2. EIN UNZULÄSSIGER BETRIEB KANN IHRE PRODUKTE BESCHÄDIGEN UND SOGAR IHRE SICHERHEIT GEFÄHRDEN.
3. DECKEN SIE DAS PRODUKT NICHT MIT BRENNBAREM MATERIAL AB, UM EINE BRANDGEFAHR ZU VERMEIDEN.

NL

HANGLAMP MET WITTE STOFFEN LAMPENKAP

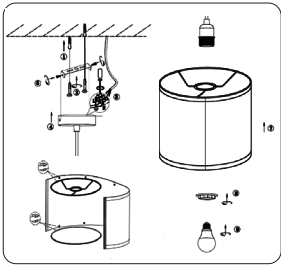
Bedankt om dit product te kopen. We hopen dat dit product een warm en comfortabel gevoel zullen toevoegen aan uw huis en en je een goede ervaring bezorgen.
Voor uw gemak van een snelle installatie en een veilig gebruik, gelieve deze handleiding aandachtig te lezen alvorens dit product in gebruik te nemen en te bewaren voor toekomstig gebruik.

INSTALLATIE EN GEBRUIKSOMGEVING

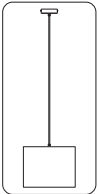
Het product is uitsluitend bestemd voor gebruik binnenshuis en moet stevig aan het plafond worden bevestigd.

INSTALLATIESTAPPEN

Leg alle accessoires van het product klaar, sluit de elektriciteit af voor de installatie. Dit product moet geïnstalleerd worden door een professional met een kwalificatie voor elektricien.



- 1.Boor een gat in de muur nadat u de installatiepositie en de afstand van de ophangbord heeft bepaald. Steek vervolgens de expansieschroeven in het gat.
- 2.Bevestig het ophangbord stevig aan de muur met schroeven.
- 3.Sluit het meegeleverde netsnoer aan op de lamp volgens de aangegeven polariteit van de bedrading van de lamp.
- 4.Schuif de plafonddoos omhoog. Klem de ophangbord in de plafonddoos, en lijn de vaste gatpositie uit.
- 5.Bevestig de plafonddoos stevig aan het ophangbord met schroeven.
- 6.Bevestig de ijzeren ringen van de bovenste en onderste lampenkap door de gesp op de stoffen bekleding, en bevestig vervolgens de stoffen bekleding door het klittenband aan de rand van de stoffen bekleding.
- 7.Schuif de lampenkap omhoog en monteer in de lamphouder.
- 8.Bevestig de lampenkap aan het stuk ringblad.
- 9.Kies de juiste E27 lamp, schroef deze met de klok mee in de lamphouder en voltooi de installatie. Sluit de elektriciteit terug aan.



SCHOONMAKEN EN ONDERHOUD

- 1.Sluit de stroomvoorziening af alvorens schoon te maken en onderhouden uit te voeren.
- 2.Na langdurig gebruik, gebruik een droge doek om af te vegen, geen natte doek en geen water om schoon te maken.
- 3.Wanneer u de lichtbron vervangt, kies dan de bijpassende lamp van deze lamp, en vergeet niet dat het vermogen niet hoger mag zijn dan de maximumwaarde die door de lamphouder is opgegeven.

WAARSCHUWING

- 1.HET NIET NALEVEN VAN DE GEBRUIKSAANWIJZING KAN GEVAARLIJK ZIJN.
- 2.ONWETTIG GEBRUIK KAN UW PRODUCTEN BESCHADIGEN EN ZELFS UW VEILIGHEID IN GEVAAR BRENGEN.
- 3.BEDEK HET TOESTEL NIET MET ONTVLAMBAAR MATERIAAL OM ZO BRANDGEVAAR TE VERMIJDEN.

PT

LÂMPADA PENDENTE COM LÂMPADA DE TECIDO BRANCO

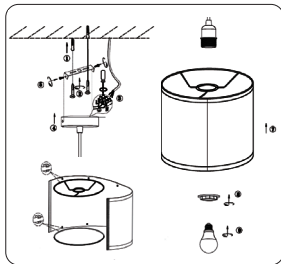
Obrigado por comprar este produto. Esperamos que este produto crie um lar acolhedor e confortável para si e lhe traga uma boa experiência.
Para a sua conveniência de instalação rápida e uso seguro, leia este manual cuidadosamente antes de utilizar este produto e guarde-o para referência futura.

INSTALAÇÃO E AMBIENTE DE TRABALHO

O produto é apenas para uso interno e deve ser instalado firmemente no teto.

ETAPAS DE INSTALAÇÃO

Preparou todos os tipos de acessórios deste produto, em seguida, corte a fonte de alimentação antes da instalação, e este produto deve ser instalado por um profissional com qualificação de eletricista.



- 1.Faça um furo na parede após confirmar a posição de instalação e a distância da placa suspensa e, em seguida, insira os parafusos de expansão no furo.
- 2.Fixe a placa suspensa firmemente na parede com parafusos.
- 3.Conecte o cabo de alimentação reservado à lâmpada de acordo com a polaridade marcada na fiação da lâmpada.
- 4.Mova a caixa do teto para cima, prenda a placa suspensa na caixa do teto e alinhe a posição do orifício fixo.
- 5.Fixe firmemente a caixa de teto na placa suspensa com parafusos.
- 6.Fixe os anéis de ferro do abajur superior e inferior através da fivela na capa de tecido e, em seguida, fixe a capa de tecido pelo velcro na borda da capa de tecido.
- 7.Suba o abajur e instale-o no suporte da lâmpada.
- 8.Fixe o abajur pelo pedaço de folha de anel.
- 9.Selecione a lâmpada E27 correspondente, rosqueie-a no suporte da lâmpada no sentido horário e termine a instalação. Ligue para usar.



LIMPEZA E MANUTENÇÃO

- 1.Por favor, corte a fonte de alimentação antes da limpeza e manutenção.
- 2.Depois de usar por muito tempo, use um pano seco para limpar e não use um pano húmido ou água para limpar.
- 3.Ao substituir a fonte de luz, selecione a lâmpada correspondente desta lâmpada e lembre-se de que a potência não deve exceder o valor máximo especificado pelo suporte da lâmpada.

CUIDADOS

- 1.DEIXAR DE SEGUIR AS INSTRUÇÕES DO MANUAL PARA OPERAR PODE SER PERIGOSO.
- 2.A OPERAÇÃO ILEGAL PODE DANIFICAR SEUS PRODUTOS E ATÉ MESMO COLOCAR EM RISCO SUA SEGURANÇA DE VIDA.
- 3.NÃO CUBRA O PRODUTO COM MATERIAL INFLAMÁVEL PARA EVITAR RISCO DE INCÊNDIO.

FR

SUSPENSION AVEC ABAT-JOUR EN TISSU BLANC

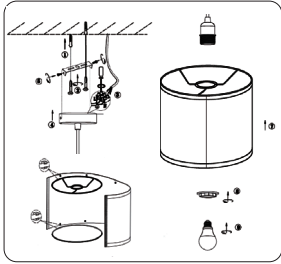
Nous vous remercions de votre acquisition de ce produit. Nous espérons qu’ il vous offrira une excellente expérience et vous aidera à créer une atmosphère chaleureuse et confortable dans votre maison.
Pour une installation rapide et une utilisation en toute sécurité, veuillez lire attentivement ce guide avant d'utiliser la lampe et le conserver pour référence ultérieure.

INSTALLATION ET ENVIRONNEMENT

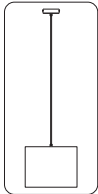
Le produit est destiné à une utilisation en intérieur uniquement et doit être installé fermement au plafond.

ÉTAPES D'INSTALLATION

Préparez tous les éléments nécessaires à l’ installation puis coupez l'alimentation électrique. Ce produit doit être installé par un électricien professionnel qualifié.



- 1.Après avoir sélectionné la position d'installation, percez les trous correspondants dans le plafond puis insérez les chevilles dans les trous.
- 2.Fixez fermement la plaque d’ accroche au plafond avec des vis.
- 3.Connectez le câble d'alimentation réservé à la lampe en respectant la polarité marquée sur le câblage de la lampe.
- 4.Montez le boîtier cache-câble, fixez la plaque d’ accroche dans le boîtier et alignez la position du trou fixe.
- 5.Fixez fermement le boîtier cache-câble à la plaque d’ accroche avec des vis.
- 6.Fixez les anneaux de fer supérieur et inférieur à l’ abat-jour en tissu, puis fixez le tissu avec le Velcro.
- 7.Installez l’ abat-jour dans le support de la lampe.
- 8.Fixez l'abat-jour avec l’ anneau.
- 9.Sélectionnez une ampoule E27 compatible et vissez-la dans le support de la lampe dans le sens des aiguilles d'une montre pour terminer l'installation puis réactivez l’ alimentation.



NETTOYAGE ET ENTRETIEN

- 1.Coupez l'alimentation avant le nettoyage et l'entretien.
- 2.Régulièrement, utilisez un chiffon sec pour essuyer votre lampe. N’ utilisez pas de chiffon humide ou d’ eau pour la nettoyer.
- 3.Lors du remplacement de l’ ampoule, veuillez sélectionner une ampoule compatible et rappelez-vous que la puissance ne doit pas dépasser la valeur maximale spécifiée sur le support de la lampe.

PRÉCAUTIONS

- 1.NE PAS SUIVRE LES INSTRUCTIONS DE CE GUIDE D'UTILISATION PEUT ENTRAÎNER DES DANGERS.
- 2.UNE UTILISATION ET UN FONCTIONNEMENT NON CONFORME PEUT ENDOMMAGER VOTRE PRODUIT ET METTRE EN DANGER VOTRE VIE.
- 3.NE COUVREZ PAS LA LAMPE AVEC UN MATÉRIEL INFLAMMABLE POUR ÉVITER TOUT RISQUE D'INCENDIE.

HU

FÜGGŐLÁMPA FEHÉR TEXTIL LÁMPAERNYÓVEL

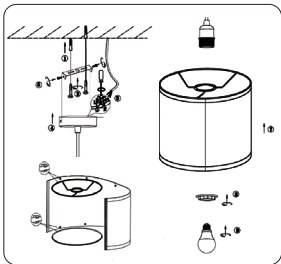
Köszönjük, hogy megvásárolta a terméket. Reméljük, hogy a termék meleggé és kellemessé teszi otthona megvilágítását, és jó élményt szerez.
A gyors felszerelés és a biztonságos használat érdekében a termék használata előtt gondosan olvassa el ezt az útmutatót, és őrizz meg későbbi felhasználásra.

FELSZERELÉS ÉS MUNKAKÖRNYEZET

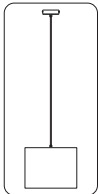
A termék kizárólag beltéri használatra alkalmas, és szilárdan kell a mennyezetre felszerelni.

A SZERELÉS LÉPÉSEI

Készítse elő a termék minden tartozékát, majd a felszerelés előtt kapcsolja le az áramellátást. A terméket villanyszerelői képesítéssel rendelkező szakembernek kell felszerelni.



- 1.Jelölje be a felszerelési helyet a falon, készítse el a furatot és helyezzen bele tiplít.
- 2.A csavarokkal szilárdan rögzítse a falra a tartólapot.
- 3.A tápvezetékét csatlakoztassa a lámpára, a jelölt polaritásnak megfelelően.
- 4.A tartólapot pattintsa a mennyezeti dobozba és igazítsa a rögzített nyíláshoz.
- 5.A csavarokkal rögzítse a mennyezeti dobozt a tartólemezhez.
- 6.Rögzítse a lámpaernyő alsó és felső vagyűrűit a szövetszűrő anyagán található csatlakozókba, majd rögzítse a szövetszűrőt a szövetszűrő szélén található tépőzár segítségével.
- 7.Emelje fel a lámpaernyőt, és helyezze be a lámpatartóba.
- 8.Rögzítse a lámpaernyőt a fémgűrűhöz.
- 9.Válasszon megfelelő E27-es izzót, csavarja be az izzófoglalatba balról jobbra, és fejezze be a felszerelést. A használatához kapcsolja fel.



TISZTÍTÁS ÉS KARBANTARTÁS

- 1.Tisztítás és karbantartás előtt kapcsolja le az áramellátást.
- 2.Hosszú ideig tartó használat után törölje le száraz ruhával, ne használjon nedves ruhát vagy vizet a tisztításhoz.
- 3.A fényforrás cseréjekor válassza ki a lámpához megfelelő izzót, és ne feledje, hogy a teljesítmény a lámpatartón feltüntetett maximális értéket nem haladhatja meg.

FIGYELMEZTETÉS:

- 1.A HASZNÁLATI ÚTMUTATÓBAN LEÍRTAK BE NEM TARTÁSA VESZÉLYES LEHET.
- 2.A SZABÁLYTALAN HASZNÁLAT KÁROSÍTHATJA A TERMÉKEKET, ÉS AKÁR ÉLETET IS VESZÉLYEZTETHET.
- 3.A TŰZ MEGELŐZÉSE ÉRDEKÉBEN A TERMÉKET NE TAKARJA LE GYŰLÉKONY ANYAGGAL.

LS-PE1701-G



ITALIA MARKET SRL
VIA DELLE INDUSTRIE, 9/1
20883 MEZZAGO(MB), ITALIA
P.IVA: IT10502730962
HTTP://WWW.AIGOSTAR.COM
MADE IN CHINA

