

nobleza

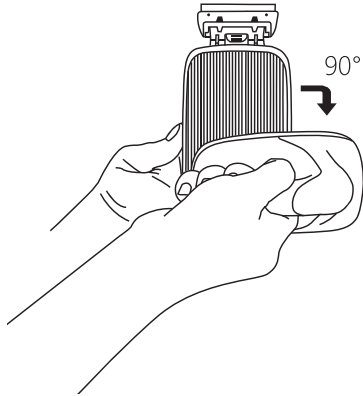
# INSTRUCTION MANUAL MAGNETIC BRUSH



Before installing the air pump, please read the following instructions in detail, to use it in accordance with the following operation requirements.

## IMPORTANT SAFEGUARD EN

This product has a big suction, turn two brushes to 90° then open it with strong power, never close your fingers to brush surface to avoid being jammed.



EN-1

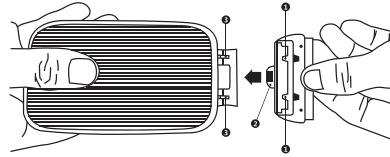
EN

## SPECIFICATION

Barcode	Size	Applicable glass wall thickness
8719138037766	L	10-16MM
8719138037773	M	6-10MM
8719138037780	S	≤6MM

## INSTALLATION

As the figure shows, put ① above ③, and put ② under the central hole between ③, push slightly to finish the installation process.

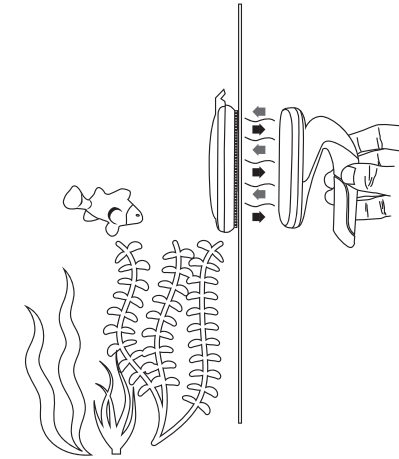


EN-2

EN

## INSTRUCTIONS FOR USE

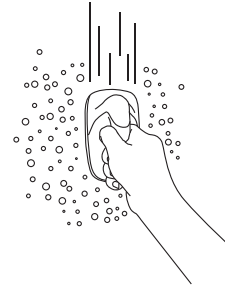
1. Firstly put the brush without a handle into an aquarium, then place the brush with a handle outside the aquarium to keep the two brushes attracted together;



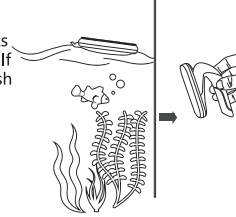
EN-3

EN

2. Move the magnetic brush outside the aquarium to drive the brush in the aquarium to clean the tank wall;



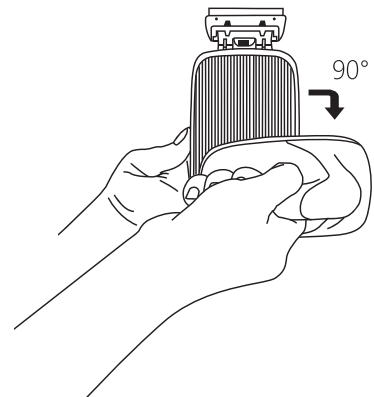
3. The magnetic brush in the aquarium adopts floating design. If the outside brush is removed, the inside one will float on the surface of water for the convenience of obtaining and cleaning.



EN-4

## INSTRUCCIONES DE SEGURIDAD ES

Este producto proporciona una succión potente y cuenta con dos cepillos que giran a 90° a gran potencia. Nunca acerque los dedos a los cepillos para evitar accidentes.



ES-5

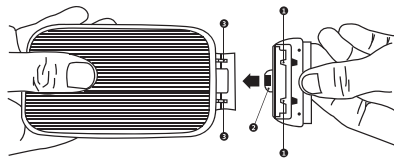
ES

## ESPECIFICACIONES TÉCNICAS

Referencia	Tamaño	Grosor de las paredes del acuario
8719138037766	L	10-16MM
8719138037773	M	6-10MM
8719138037780	S	≤6MM

## INSTRUCCIONES DE INSTALACIÓN

Como se muestra en la ilustración, coloque la parte con el número ① sobre el número ③, y ponga ② en el agujero central, entre el número ③, presione ligeramente para instalar correctamente todas las piezas.

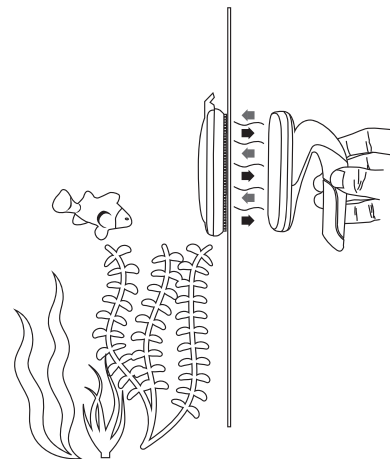


ES-6

ES

## INSTRUCCIONES DE USO

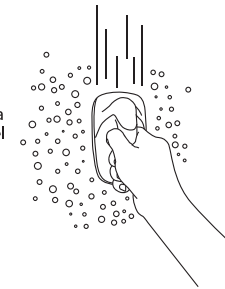
1. Primero introduzca el cepillo sin el mango dentro del acuario y después coloque el mango fuera del acuario y mantenga los dos cepillos juntos.



ES-7

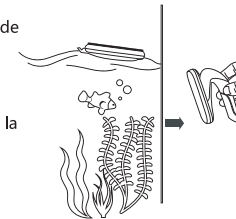
ES

2. Mueva el cepillo magnético por la parte exterior del acuario para dirigir el cepillo del interior y limpiar el acuario.



ES-8

3. El cepillo magnético puede flotar, de tal manera que si retira el cepillo exterior, el otro cepillo subirá a la superficie del agua para que sea más fácil recuperarlo.

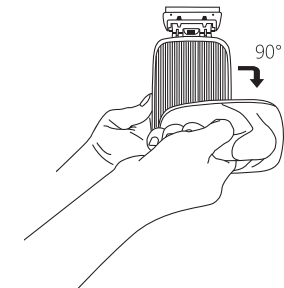


## INFORMAZIONI DI SICUREZZA IT

Questo prodotto ha una grande capacità aspirativa, ruotare il manico di 90° ed

aprire con forza. Prestare attenzione richiudendolo onde evitare di bloccare le

proprie dita all'interno dell'apparecchio.



IT-9

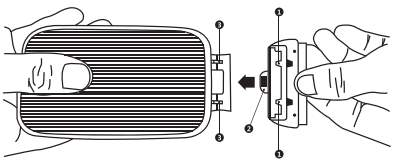
IT

## SPECIFICHE

Codice a barre	Size	Spessore della parete di vetro applicabile
8719138037766	L	10-16MM
8719138037773	M	6-10MM
8719138037780	S	≤6MM

## INSTALLAZIONE

Come mostrato in figura, porre ① sopra ③, ed inserire ② sotto la cavità centrale tra ③, premere moderatamente per concludere l'installazione.

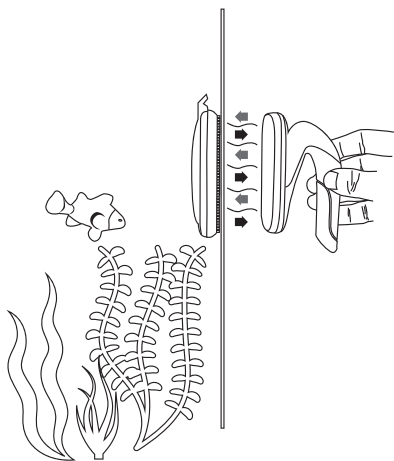


IT-10

IT

## ISTRUZIONI PER UN CORRETTO UTILIZZO

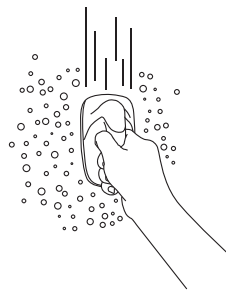
1 Porre la spazzola senza manico all'interno dell'acquario, posizionare la spazzola dotata di manico all'esterno dell'acquario così da garantire, grazie all'efficacia del magnete, l'unione dei due elementi.



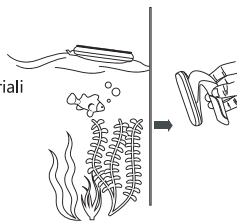
IT-11

IT

2. Muovere la spazzola magnetica fuori l'acquario per guidare la metà all'interno pulendo così le superfici efficacemente;



3. La spazzola magnetica all'interno dell'acquario è creata con materiali e design galleggianti. Quando la parte esterna viene rimossa, la parte interna raggiungerà la superficie galleggiando così da poter essere estratta facilmente.

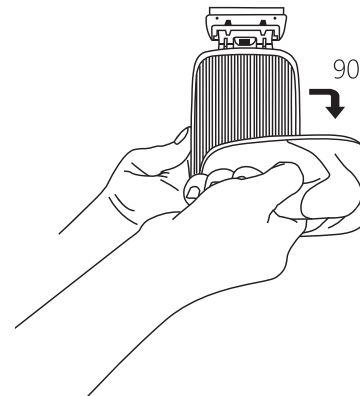


IT-12

SALVAGUARDA IMPORTANTE

PT

**Este produto tem uma grande sucção, vire duas escovas para 90° e abra-o com força forte, nunca feche os dedos para escovar a superfície para evitar ficar preso.**



PT-13

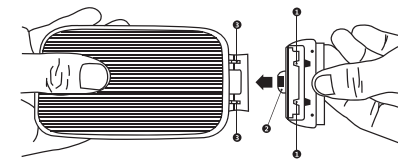
PT

## ESPECIFICAÇÃO

Código de barras	Tamanho	Espessura de parede de vidro aplicável
8719138037766	L	10-16MM
8719138037773	M	6-10MM
8719138037780	S	≤6MM

## INSTALAÇÃO

Como mostra a figura, coloque ① acima ③ e coloque ② sob o furo central entre ③, pressione levemente para concluir o processo de instalação.

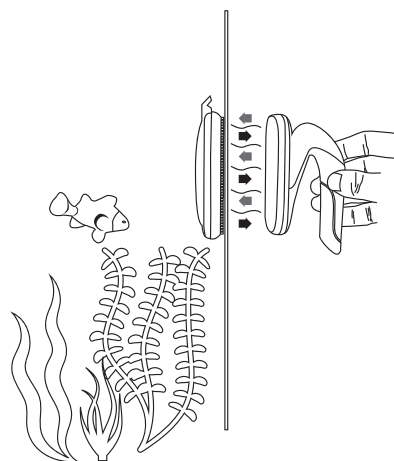


PT-14

PT

## INSTRUÇÕES DE USO

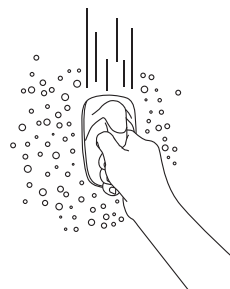
1. Primeiramente, coloque a escova sem alça em um aquário, em seguida, coloque a escova com uma alça fora do aquário para manter as duas escovas atraídas juntas;



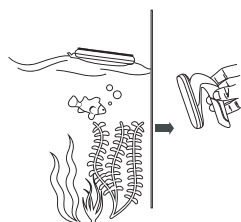
PT-15

PT

2. Move a escova magnética fora do aquário para conduzir a escova no aquário para limpar a parede do tanque;



3. A escova magnética no aquário adota o projeto de flutuação. Se a escova externa for removida, a parte interna flutuará na superfície da água para a conveniência de obter e limpar.



PT-16



AIGOITALIA S.R.L.  
MONZA (MB) VIA MONTE  
BARRO 19  
IT11451750969  
MADE IN CHINA  
WWW.NOBLEZA.EU

