

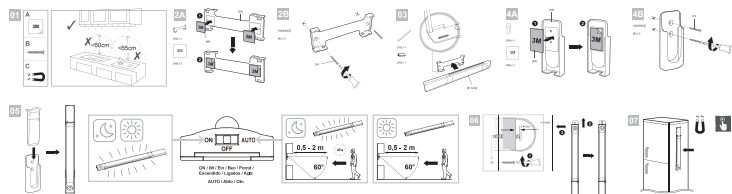
EN LED cabinet light instruction manual

Specifications

Model	FG-29001
LED quantity	25pcs
Power	2.5W
LED color temperature	4000K
Power source	DC 5V
Lumen	90lm
Protection class	III
Weight	130g
Accessories	1 x detachable USB battery pack; 1 x bracket; 1 x wall plate; 3 x 3M sticker; 4 x Screws; 1 x hanging hole (built-in the lamp); 2 x magnets (built-in the lamp)

Features

1. With S-way installation (DIY), the LED cabinet light can be also used as a portable light.
2. The LED cabinet light with 3 operation modes: switch AUTO(sensor)/OFF/ON.
3. Durable and bright SMD LEDs
4. Detachable rechargeable USB battery pack, no wiring required, easy to install.
5. 4. AUTO mode, the built-in CDS sensor only allows the LED cabinet light to be activated when it is situated in a dark environment. Once activated, the LED cabinet light will light up when its PIR sensor senses movement of heat source such as people or animals within its detection range. The detection range is approx. 3m distance and with 100 degrees angles.
6. Suitable for indoor decoration and uses anywhere at home, stairway corridor, entrances, basement, kitchen, cabinet, bathroom, bedroom, etc.



Instructions

1. Connect the USB battery into the LED cabinet light.
2. Set the mode to "AUTO" to use the lamp in motion sensor light mode.
3. Set the mode to "ON" to use as continuous light on.
4. Set the mode to "OFF" to turn off the light.

Charging instructions

1. Connect the micro USB end of the charging cable into the back side of the sensor light and the USB-A end into any available USB adapter charger.
2. The red indicator on when charging, and then turns off after a full charge.
3. This cabinet light has a 500mAh Lithium battery. The time for fully charged is 2 hours and the battery would be damaged if charging for longer time. The sensor light could work continuously for 6 hours once fully charged.
4. When the light becomes dim, please charge it instead of using so as to protect the battery. If the sensor light is not used for a long time, please charge it at least once every month to prolong the battery life.
5. Please use LED cabinet light properly. Please do not use it under wet and extreme high temperature circumstance.

Attention!

Product working temperature: 0~35°C, relative humidity: less than 98%.
Product storage temperature: -10°C ~ 60°C, relative humidity: less than 98%.



CAUTIONS

1. DO NOT IMMERSE THE LED CABINET LIGHT INTO WATER OR USE IT IN WET CONDITION.
2. DO NOT DISASSEMBLE IT BY YOURSELF.
3. THE BATTERY IS NOT REPLACEABLE. AT THE END OF THE SENSOR LIGHT LIFETIME, YOU SHOULD REMOVE ALL THE BATTERIES BEFORE DISPOSAL. DO NOT BREAK THE SENSOR LIGHT FORCEFULLY.
4. ENSURE THE BATTERIES ARE INSTALLED WITH THE RIGHT POLARITY.
5. DISPOSE OF THE BATTERIES IN ACCORDANCE WITH THE REGULATIONS.
6. INDOOR USE ONLY.
7. THE LIGHT SOURCE OF THIS DEVICE IS NOT REPLACEABLE; WHEN THE LIGHT SOURCE REACHES ITS END OF LIFE, THE WHOLE DEVICE SHALL BE REPLACED.
8. DO NOT LOOK AT THE LIGHT SOURCE DIRECTLY.

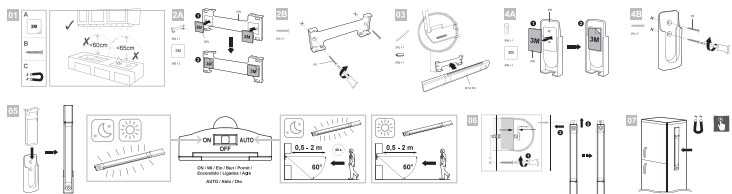
ES Manual de instrucciones de la luz LED para armarios

Especificaciones

Modelo	FG-29001
Cantidad de LED	25 uds.
Potencia	2.5 W
Temperatura del color del LED	4000 K
Fuente de alimentación	CC 5 V
Lúmenes	90 lm
Clase de protección	III
Peso	130 g
Accesorios	1 x batería USB desmontable; 1 x soporte; 1 x placa de pared; 3 x pegatinas 3M; 4 x tornillos; 1 x perno (incorporado en la lámpara); 2 x imanes (incorporados en la lámpara)

Características

1. Con la instalación de 5 modos, la luz LED para armarios puede funcionar como lámpara portátil.
2. La luz LED para armarios tiene 3 modos de funcionamiento: AUTO (sensor)/ANAGADO/ENCENDIDO y es muy fácil de usar.
3. LED SMD brillantes y de larga duración.
4. Utiliza una batería desmontable recargable por USB, no requiere cables, fácil de instalar.
5. En el modo AUTO, el sensor CDS incorporado permite que la luz se active solo cuando esté en un ambiente oscuro. Una vez activada, la luz se encenderá cuando su sensor PIR detecte movimiento de una fuente de calor, como personas o animales, dentro de su rango de detección. El rango de detección es de aproximadamente 3 m y con ángulos de 100 grados.
6. Es perfecto para la decoración de interiores y para utilizarla en cualquier parte de la casa como el pasillo de la escalera, la entrada, el sótano, la cocina, el armario, el baño, el dormitorio, etc.



Funcionamiento

1. Conecte la batería USB en la luz LED para armarios.
2. Ajuste el modo a "AUTO" para que funcione con el sensor de movimiento.
3. Ajuste el modo a "ON" para mantenerla encendida de forma continua.
4. Ajuste el modo a "OFF" para apagar la luz.

¡Atención!

Temperatura de funcionamiento del producto: entre 0 y 35 °C, humedad relativa: menos del 98%.
Temperatura de almacenamiento del producto: entre -10 °C y 60 °C, humedad relativa: menos del 98%.



Descripción de la carga

1. Conecte el extremo micro USB del cable de carga en la parte trasera de la lámpara y el extremo USB-A en cualquier cargador adaptador de USB.
2. El indicador rojo se encenderá durante la carga y se apagará cuando la carga esté completa.
3. Esta lámpara tiene una batería de litio de 500mAh. El tiempo de carga completa es de 2 horas y la batería podría dañarse si se carga durante mucho tiempo. La lámpara de noche LED puede funcionar durante 6 horas una vez cargada completamente.
4. Cuando la luz se oscurece, cárguela en lugar de usarla para proteger la batería. Si la lámpara no se utiliza durante mucho tiempo, cárguela al menos una vez al mes para prolongar la vida de la batería.
5. Utilícela en un escritorio plano y liso para evitar que se caiga. No la utilice en ambientes húmedos o con temperaturas extremadamente altas.

PRECAUCIONES

1. NO SUMERJA LA LUZ CON SENSOR EN AGUA NI LA UTILICE EN AMBIENTES HUMEDOS.
2. NO LA DESMONTA USTED MISMO.
3. LA BATERÍA NO ES REEMPLAZABLE. AL FINAL DE SU VIDA ÚTIL, DEBERÁ RETIRAR TODAS LAS BATERÍAS ANTES DE DESHACERSE DEL ARTÍCULO. NO ROMPA LA LUZ CON SENSOR POR LA FUERZA.
4. ASEGURESE DE QUE LAS PILAS ESTÉN INSTALADAS CON LA POLARIDAD CORRECTA.
5. DESECHE LAS PILAS DE ACUERDO CON LA NORMATIVA.
6. USO EXCLUSIVO PARA INTERIORES.
7. LA FUENTE DE LUZ DE ESTA LUMINARIA NO ES REEMPLAZABLE; CUANDO LLEGUE AL FINAL DE SU VIDA ÚTIL, DEBERÁ REEMPLAZARSE TODA LA LÁMPARA.
8. NO MIRE DIRECTAMENTE A LA FUENTE DE LUZ.

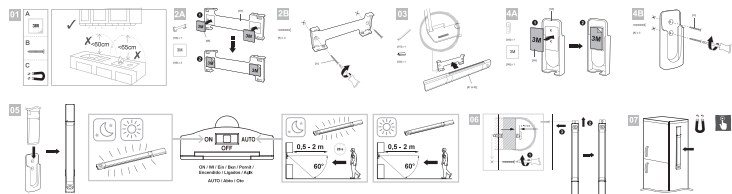
PL Lampa LED do szafy – instrukcja obsługi

Specyfikacja

Model	FG-29001
Ilość diod LED	25 szt.
Moc	2,5 W
Temperatura barwna LED	4000 K
Źródło zasilania	DC 5 V
Lumeny	90 lm
Klasa ochrony	III
Waga	130 g
Accessoria	1 x odłączany akumulator USB; 1 x uchwyty; 1 x płytka ścienna; 3 x naklejki 3M; 4 x śruby; 1 x otwór do zawieszania (wbudowany w lampę); 2 x magnesy (wbudowane w lampę)

Funkcje

1. Dzięki 3-enerwowej instalacji (typu zrób to sam) lampa LED do szafy może działać jako przenośne światło.
2. Lampa LED do szafy posiada 3 tryby pracy: przelącznik AUTO (czujnik)/WŁ/WY, przez co jest łatwa w użyciu.
3. Trwałe i długotrwałe jasne diody LED SMD
4. Odłączany akumulator USB, nie wymaga okablowania, łatwa instalacja.
5. W trybie AUTO wbudowany czujnik CDS pozwala na aktywację światła czujnika tylko wtedy, gdy znajduje się on w ciemnym otoczeniu. Po aktywacji światło zapali się, gdy czujnik PIR wykryje ruch źródła ciepła, takiego jak człowiek lub zwierzęta, w zasięgu wykrywania. Zasięg wykrywania wynosi ok. 3 m pod kątem 100 stopni.
6. Nadaje się do dekoracji wnętrz i zastosowania w dowolnym miejscu w domu: korytarz, klatka schodowa, wejście, piwnica, kuchnia, szafka, łazienka, sypialnia itp.



Obsługa

1. Podłączyć akumulator USB do lampki LED do szafy.
2. Ustawić tryb na "AUTO", aby ustawić jako światło z czujnikiem ruchu.
3. Ustawić tryb na "ON", aby ustawić jako światło ciągłe.
4. Ustawić tryb na "OFF", aby wyłączyć światło.

Uwaga!

Temperatura pracy produktu: 0~35°C, wilgotność względna: mniej niż 98%.
Temperatura przechowywania produktu: -10°C ~ 60°C, wilgotność względna: mniej niż 98%.



Opis ładowania

1. Podłączyć końcówkę micro USB kabla ładującego do boku podstawy lampy Mirowej, a końcówkę USB-A do dowolnej dostępnej ładowarki z adapterem USB.
2. Czerwony wskaźnik świeca się podczas ładowania, a następnie wyłącza się po pełnym naładowaniu.
3. W lampce zastosowano baterię litową o pojemności 500 mAh. Czas pełnego ładowania wynosi 2 godziny, a przy dłuższym ładowaniu bateria może ulec uszkodzeniu. Po pełnym naładowaniu bateria może pracować nieprzerwanie przez 6 godzin.
4. Gdy światło traci moc, należy zaprzestąć używania lampki i naładować ją, aby chronić baterie. Jeśli lampa LED nie jest używana przez dłuższy czas, należy ją ładować co najmniej raz w miesiącu, aby przedłużyć żywotność baterii.
5. Używaj produktu na płaskiej i gładkiej powierzchni. Nie należy jej używać przy wysokiej temperaturze i wilgotności.

OSTRZEŻENIA

1. NIE NALEŻY ZANURZAĆ CZUJNIKA ŚWIATŁA W WODZIE ANI UŻYWAĆ GO W WILGOTNYM ŚRODOWISKU.
2. NIE NALEŻY DEMONTOWAĆ PRODUKTU SAMODZIELNIE.
3. BATERIA JEST NIEMIENNA. PO ZAKOŃCZENIU OKRESU UŻYTKOWANIA CZUJNIKA NALEŻY WYJAĆ WSZYSTKIE BATERIE PRZED WYRZUCENIEM URZĄDZENIA. NIE NALEŻY NISZCZYĆ CZUJNIKA NA SIŁĘ.
4. UPEWNIĆ SIĘ, ŻE BATERIE SĄ ZAINSTALOWANE Z ZACHOWANIEM WŁAŚCIWEJ POLARYZACJI.
5. ZUŻYTE BATERIE NALEŻY UTYLIZOWAĆ ZGODNIE Z PRZEPISAMI.
6. TYLKO DO UŻYTKU WEWNĄTRZ POMIESZCZEN.
7. ŹRÓDŁO ŚWIATŁA W TEJ OPRAWIE NIĘ JEST WYMIENNE; GDY ŹRÓDŁO ŚWIATŁA OSIĄGNIĘ KRES ŻYWIOTNOŚCI, NALEŻY WYMIENIĆ CAŁĄ OPRAWĘ.
8. NIE NALEŻY PATRZEĆ BEZPOŚREDNIO NA ŹRÓDŁO ŚWIATŁA.

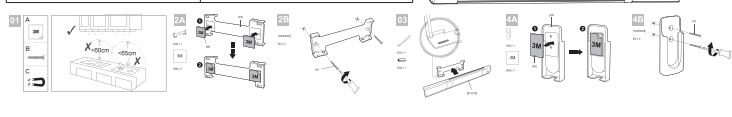
DE LED-Schrankleuchte Gebrauchsanweisung

Spezifikationen

Modell	FG-29001
LED-Menge	25 Stück
Strom	2,5 W
LED-Farbtemperatur	4000K
Stromquelle	DC 5 V
Lumen	90 lm
Schutzklasse	III
Gewicht	130 g
Zubehör	1 x abnehmbare USB-Akku; 1 x Halterung; 1 x Wandplatte; 3 x 3M-Aufkleber; 4 x Schrauben; 1 x Aufhängeloch (in der Lampe eingebaut); 2 x Magnete (in der Lampe eingebaut)

Eigenschaften

1. Mit der S-Wege-Installation (DIY) kann die LED-Schrankleuchte als tragbare Leuchte betrieben werden.
2. Die LED-Schrankleuchte mit 3 Betriebsarten: Schalter AUTO (Sensor)/OFF/ON, einfach zu bedienen.
3. Langlebige und helle SMD-LEDs mit langer Lebensdauer.
4. Abnehmbares, wiederaufladbares USB-Akkupack, keine Verkabelung erforderlich, einfach zu installieren.
5. Im AUTO-Modus ermöglicht der eingebaute CDS-Sensor die Aktivierung der LED-Schrankleuchte nur, wenn sie sich in einer dunklen Umgebung befindet. Einmal aktiviert, leuchtet die LED-Schrankleuchte ab, wenn der PIR-Sensor die Bewegung einer Wärmequelle wie Menschen oder Tiere innerhalb des Erfassungsbereichs erkennt. Der Erfassungsbereich liegt bei ca. 3 m Entfernung und einem Winkel von 100 Grad.
6. Geeignet für die Innendekoration und den Einsatz überall zu Hause, im Treppenhall, im Eingangsbereich, im Keller, in der Küche, im Schrank, im Schlafzimmer usw.



Operation

1. Schließen Sie den USB-Akku an die LED-Schrankleuchte an.
2. Stellen Sie den Modus auf "AUTO", um als Bewegungsaktivierungslicht zu arbeiten.
3. Stellen Sie den Modus auf "ON", um das Licht als Dauerlicht zu verwenden.
4. Stellen Sie den Modus auf "OFF", um das Licht auszuschalten.

Abchtung!

Arbeits Temperatur des Produkts: 0~35°C, relative Luftfeuchtigkeit: weniger als 98%.
Produktlagerungstemperatur: -10°C ~ 60°C, relative Luftfeuchtigkeit: weniger als 98%.



Beschreibung der Ladung

1. Schließen Sie den USB-Akku an die Rückseite der Sensorleuchte und das USB-A-Ende an ein beliebiges USB-Adapter-Ladegerät an.
2. Die rote Anzeige leuchtet während des Ladeprozesses und schaltet sich nach einer vollständigen Aufladung wieder aus.
3. Eine 500mAh Lithium-Batterie wird für diese Sensorleuchte verwendet. Die Zeit für eine volle Aufladung ist 2 Stunden und die Batterie würde bei längerer Ladzeit beschädigt werden. Die Sensorleuchte funktioniert kontinuierlich 6 Stunden lang, wenn sie voll geladen ist.
4. Wenn das Licht schwach wird, laden Sie es bitte auf, anstatt es zu benutzen, um die Batterie zu schützen. Wenn die Sensorleuchte über einen längeren Zeitraum nicht benutzt wird, laden Sie sie bitte mindestens einmal im Monat auf, um die Lebensdauer der Batterie zu verlängern.
5. Bitte verwenden Sie sie im Falle eines Sturzes richtig. Bitte verwenden Sie sie nicht unter nassen und extrem hohen Temperaturbedingungen.

