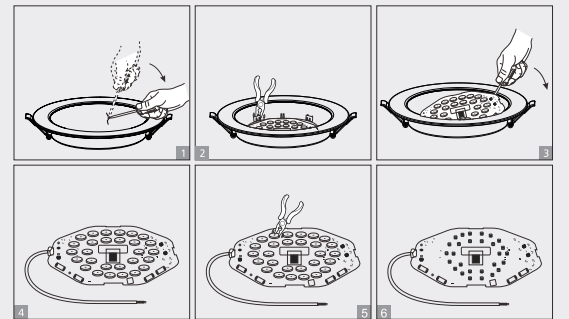


### LED light source disassembly



### Smart LED Downlight

Thank you for buying AGOSTAR LED down light. Please read this manual carefully before operating this product.

#### APP instruction for use

##### Step 1: Application Installation



Search "AigoSmart" in APP Store or Google Play, or scan the QR code below to install.

##### Step 2: Register

Enter the register interface, input the email address/phone number to register an account. Just login in if you already have an Aigo Smart account.

##### Step 3: Add device to AigoSmart

Note: Please turn on bluetooth and check if your home network is 2.4G and make sure your mobile phone has been connected to Wi-Fi home network before operating. (The current devices can only support 2.4G network, which cannot work with 5.0G network.)

#### Network configuration way1: Auto discover

- 1.First, power on the device, and the device defaults to the network distribution mode within 10 minutes after powering on.
2.Turn on "AigoSmart" APP, a request of network configuration will appear on the homepage or click "+" button on the top right corner.

- 1.Click "Add device" and add the type you needed.
2.Choose Wi-Fi and enter Wi-Fi password to joint the network, keep your router, mobile phone near to the device as possible.
3.Wait patiently till the device is connected successfully. The device name can be changed after connected successfully.
4.Above network configuration operations should be completed within 10 minutes after powering on.

#### Network configuration way2: Manual network configuration

- 1.Configure the device to network configuration status
2.Switch the device on and off three times(on-off-on-off-on)
3.Make sure the light blinks quickly.
A request of network configuration will appear on the homepage or click "+" button on the top right corner, and select the correspond product category to add products.
Note: Make sure the indicator light blinks rapidly, if not, please cut off the power one minute, and repeat the steps of network configuration.(Please complete the network configuration within 3 minutes.)

- 2.Click "Add device" and add the type you needed. Choose the correspond network connection mode.(Please choose the bluetooth network configuration first).
3.Choose Wi-Fi and enter Wi-Fi password to joint the network, keep your router, mobile phone near to the device as possible.
4.Wait patiently till the device is connected successfully.

##### Step 4: Device control

Name the device and click "confirm", the device will show on the homepage of the APP, click the device to enter the setting page. Please scan the QR code to get more details information of operation guidance.



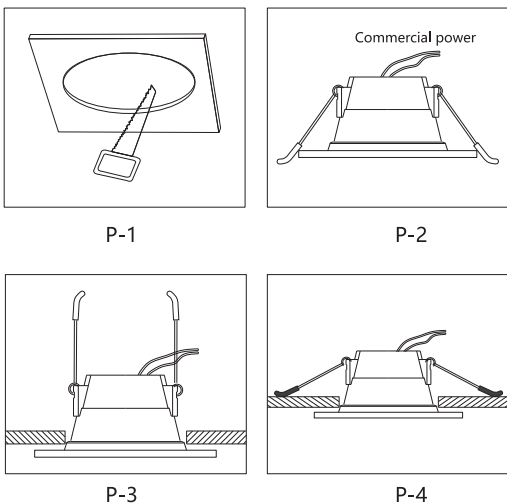
Note:Some devices feature different display interfaces due to different functions.

The free application "AigoSmart" is compatible with mobile devices. The versions of IOS9.0, Android4.4(and higher) offer a better experience. The name you give to the device will be the name for voice control on Amazon Alexa or Google Home later.

Maximum transmitted power: 20 dBm
Operating Frequency: 2412-2472MHz

#### Instructions:

- 1.Drill the hole as required size on the ceiling, as P-1.
2.Connect the L, N wire with AC power supply, as P-2.
3.Make sure the lamp connected with the power supply well, then pull out the spring clip and put the lamp body inside the hole, as P-3.
4.Release your hand and finish installation, turn on the lamp for lighting, as P-4.
5.The LED lamps of this luminaire is irreplaceable. Please replace the whole light when it is broken.



This product contains a light source of energy efficiency class <F>-<EU>2019/2015.

Table with 5 columns: Item No., Power(W), Color Temperature (K), Energy Efficiency Class, and values for different models.

### ATTENTIONS:

- 1. THE PRODUCT MUST BE INSTALLED BY PROFESSIONALS.
2. THIS PRODUCT IS STRICTLY FORBIDDEN FOR HIGH HUMIDITY ENVIRONMENT.
3. THE PRODUCT CAN'T BE USED IF THE SHELL IS SERIOUSLY DAMAGED OR THE LENS IS BROKEN.
4. THIS PRODUCT IS NOT SUITABLE FOR COVERED BY HEAT INSULATING MATERIAL.
5. IN ORDER TO MAKE THE LAMP INSTALLED CORRECTLY, PLEASE READ THIS MANUAL CAREFULLY AND KEEP IT PROPERLY AFTER UNPACKING.
6. THE LIGHT SOURCE OF THIS LUMINAIRE IS NOT REPLACEABLE; WHEN THE LIGHT SOURCE REACHES ITS END OF LIFE THE WHOLE LUMINAIRE SHALL BE REPLACED.

### Downlight Smart LED

Gracias por comprar la lámpara empotrada LED de AGOSTAR. Lea este manual detenidamente antes de utilizar el producto.

#### Instrucciones de la app

##### Paso 1: Instalación de la aplicación



Busque "AigoSmart" en APP Store o Google Play, o escanea el código QR de abajo para instalarlo.

##### Paso 2: Registro

Entre en la interfaz de registro, introduzca la dirección de correo electrónico/número de teléfono para registrar una cuenta. Si ya tiene una cuenta de Aigo Smart solo tiene que iniciar sesión.

##### Paso 3: Añadir dispositivo a AigoSmart

Nota: Active el Bluetooth y compruebe si su red doméstica es 2.4 G y asegúrese de que su teléfono móvil esté conectado a la red Wi-Fi antes de empezar. (Los dispositivos actuales solo admiten la red 2.4 G, que no funcionan con la red 5.0 G.)

#### Modo de configuración de la red 1: Descubrimiento automático

- 1.Primeramente, encienda el dispositivo, que pasará por defecto al modo de distribución de red en los 10 minutos siguientes al encendido.
2.Encienda la app "AigoSmart", aparecerá una solicitud de configuración de red en la página de inicio o haga clic en el botón "+" de la esquina superior derecha.

- 1.Haga clic en "Agregar dispositivo" y añada que necesite.
2.Elija el Wi-Fi e introduzca la contraseña para conectarse a la red, mantenga el router y el teléfono móvil lo más cerca posible del dispositivo.
3.Espere hasta que el dispositivo se conecte correctamente. El nombre del dispositivo se puede cambiar después de conectarlo.
4.La configuración de la red mencionada anteriormente debe completarse en los 10 minutos siguientes al encendido.

#### Modo de configuración de la red 2: Configuración manual de la red

- 1. Configurar el dispositivo al estado de configuración de red
2. Encienda el dispositivo.
3. Encienda y apague el dispositivo tres veces (on-off-on-off-on).
4. Asegúrese de que la luz parpadea rápidamente.
Aparecerá una solicitud de configuración de red en la página de inicio, si no, haga clic en el botón "+" de la esquina superior derecha, y seleccione la categoría de producto correspondiente para agregar productos.
Nota: Asegúrese de que la luz indicadora parpadea rápidamente, si no es así, corte la alimentación un minuto y repita los pasos de la configuración de la red. (Complete la configuración de la red en tres minutos.)

- 2. Haga clic en "Agregar dispositivo" y agregue el que necesite. Elija el modo de conexión de red correspondiente (Elija primero la configuración de red Bluetooth).
3. Elija Wi-Fi e introduzca la contraseña del Wi-Fi para conectarse a la red, mantenga el router y el teléfono móvil cerca del dispositivo.
4. Espere hasta que el dispositivo se conecte correctamente.

##### Paso 4: Control del dispositivo

Nombre el dispositivo y haga clic en "confirmar", el dispositivo se mostrará en la página principal de la app, haga clic en el dispositivo para entrar en la página de configuración. Escanee el código QR para obtener más información sobre el manual de funcionamiento.



Nota:Algunos dispositivos tienen interfaces de visualización diferentes debido a las distintas funciones.

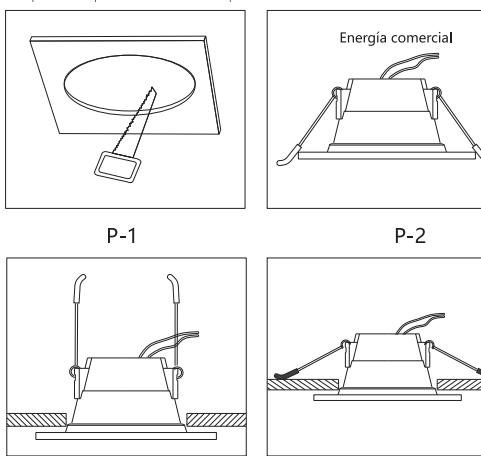
La aplicación gratuita "AigoSmart" es compatible con dispositivos móviles. Las versiones de IOS9.0 Android 4.4 (y superiores) ofrecen una experiencia mejor. El nombre que le dé al dispositivo será el nombre que deberá utilizar para el control por voz en Amazon Alexa o Google Home.

Después de entrar en la página de "más ajustes", puede entrar en el "centro de ayuda" para consultar las guías de usuario más actualizadas. Si no soluciona sus problemas, deje un comentario, le ofreceremos el mejor servicio posible.

Potencia máxima de transmisión: 20 dBm
Frecuencia de funcionamiento: 2412-2472 MHz

#### Instrucciones:

- 1.Haga un agujero del tamaño requerido en el techo, como en P-1.
2.Conecte el cable L, N con la fuente de alimentación de CA, como en P-2.
3.Asegúrese de que la lámpara está bien conectada a la fuente de alimentación, luego tire hacia arriba del clip con resorte y coloque el cuerpo de la lámpara dentro del agujero, como en P-3.
4.Suelte la mano para terminar la instalación y encienda la lámpara, como en P-4.
5.Las lámparas LED de este tipo no se pueden sustituir. Deberá sustituir la lámpara completa cuando se rompa.



Este producto contiene una fuente de luz de clase de eficiencia energética <F>-<EU> 2019/2015.

Table with 5 columns: Número de producto, Potencia (W), Temperatura del color (K), Clase de eficiencia energética del modelo LED, and values for different models.

### ATENCIÓN:

- 1. EL PRODUCTO DEBE INSTALARLO UN PROFESIONAL.
2. ESTÁ ESTRICTAMENTE PROHIBIDO UTILIZAR ESTE PRODUCTO EN AMBIENTES HÚMEDOS.
3. NO DEBE UTILIZAR EL PRODUCTO SI LA CARCASA ESTÁ SERIAMENTE DAÑADA O SI LA LENTE ESTÁ ROTA.
4. NO DEBE CURBRIR ESTE PRODUCTO POR MATERIALES QUE SEAN AISLANTES TÉRMICOS.
5. PARA INSTALAR LA LÁMPARA CORRECTAMENTE, LEA ATENTAMENTE ESTE MANUAL Y GUÁRDELO DESPUÉS DE DESEMBALAR EL PRODUCTO.
6.LA FUENTE DE LUZ DE ESTA LÁMPARA NO ES REEMPLAZABLE; CUANDO LLEGUE AL FINAL DE SU VIDA ÚTIL, SE DEBERÁ REEMPLAZAR TODA LA LÁMPARA.

### Smart LED Oprawy Downlight

Dziękujemy za zakup lampy downlight LED AGOSTAR. Prosimy dokładnie przeczytać instrukcję przed użyciem.

#### Instrukcja użytkownika aplikacji

##### Krok 1: Instalacja aplikacji



Wyszukaj „AigoSmart” w APP Store lub Google Play albo zeskanuj poniższy kod QR, aby ją zainstalować.

##### Krok 2: Zarejestruj się

Wejź do interfejsu rejestracji, wprowadź adres e-mail/numer telefonu, aby zarejestrować konto. Jeśli masz już konto AigoSmart, wystarczy, że się zalogujesz.

##### Krok 3: Dodaj urządzenie do AigoSmart

Uwaga: włącz Bluetooth i sprawdź, czy Twoja sieć domowa to 2.4G i upewnij się, że Twój telefon komórkowy został podłączony do domowej sieci Wi-Fi przed uruchomieniem.(Uwaga: obecne urządzenia obsługują tylko sieć 2.4G i nie działają w sieci 5.0G.)

#### Sposób konfiguracji sieci nr 1: automatycznetykrywanie

- 1.Najpierw włącz urządzenie, a urządzenie domyślnie przejdzie w tryb dystrybucji sieciowej w ciągu 10 minut po włączeniu.
2.Włącz aplikację „AigoSmart” i żądanie konfiguracji sieci pojawi się na stronie głównej lub kliknij przycisk „+” w prawym górnym rogu.

- 1. Kliknij „Dodaj urządzenie” i dodaj żądany typ.
2. Wybierz Wi-Fi i wprowadź hasło Wi-Fi, aby połączyć się z siecią. Trzymaj router, telefon komórkowy jak najbliżej urządzenia.
3. Poczekaj cierpliwie, aż urządzenie zostanie pomyślnie połączone. Nazwę urządzenia można zmienić po pomyślnym połączeniu.
4. Powyższe operacje konfiguracji sieci należy zakończyć w ciągu 10 minut po włączeniu zasilania.

#### Sposób konfiguracji sieci nr 2: ręczna konfiguracja sieci

- 1.Skonfiguruj urządzenie do statusu konfiguracji sieci
1. Włącz urządzenie.
2. Trzykrotnie włącz urządzenie (wł-wył-wł-wył-wł).
3. Upewnij się, że lampka szybko miga.
Na stronie głównej pojawi się prośba o konfigurację sieci, możesz też kliknąć przycisk „+” w prawym górnym rogu i wybrać odpowiednią kategorię produktów, aby dodać produkty.
Uwaga: upewnij się, że kontrolka miga szybko. W przeciwnym wypadku odłącz zasilanie na jedną minutę i powtórz kroki konfiguracji sieci. (Zakończ konfigurację sieci w ciągu 3 minut.)

- 2. Kliknij „Dodaj urządzenie” i dodaj żądany typ. Wybierz odpowiedni tryb połączenia sieciowego (najpierw wybierz konfigurację sieci Bluetooth).
3. Wybierz Wi-Fi i wprowadź hasło Wi-Fi, aby połączyć się z siecią. Trzymaj router, telefon komórkowy jak najbliżej urządzenia.
4. Poczekaj cierpliwie, aż urządzenie zostanie pomyślnie połączone .

##### Krok 4: Sterowanie urządzeniem

Nazwij urządzenie i kliknij „potwierdź”, a urządzenie pojawi się na stronie głównej aplikacji. Kliknij urządzenie, aby przejść do strony ustawień. Zeskanuj kod QR, aby uzyskać więcej szczegółowych informacji dotyczących użytkownika.



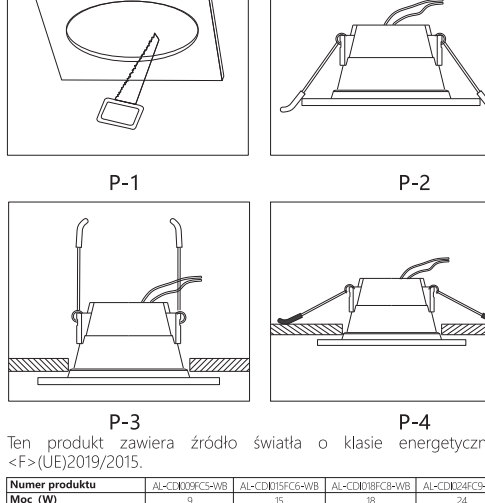
Uwaga:niektóre urządzenia mają różne interfejsy wyświetlania ze względu na różne funkcje.

Bezpłatna aplikacja „AigoSmart” jest kompatybilna z urządzeniami mobilnymi. Wersje IOS9.0, Android 4.4 (i nowsze) oferują lepsze doświadczenie. Nazwa nadana urządzeniu będzie później nazwą sterowania głosowego w Amazon Alexa lub Google Home.

Maksymalna moc nadawana: 20 dBm
Częstotliwość pracy: 2412-2472 MHz

#### Instrukcja:

- 1.Wywierć w suficie otwór o wymaganym rozmiarze, jak na P-1.
2.Podłącz przewód L, N do zasilania AC, jak na P-2.
3.Upewnij się, że lampa jest dobrze podłączona do zasilacza, a następnie pociągnij zacisk sprężynowy i umieść korpus lampy w otworze, jak na P-3.
4.Zwolnij chwyt, montaż jest zakończony. Włącz lampę, jak na P-4.
5.Lampy LED tej oprawy nie są wymienne. Gdy lampa się zepsuje, wymień ją całą.



Ten produkt zawiera źródło światła o klasie energetycznej <F>-<UE>2019/2015.

Table with 5 columns: Numer produktu, Moc (W), Temperatura barwowa (K), Klasa Efektywności Energetycznej, and values for different models.

### UWAGA:

- 1. PRODUKT MUSI ZOSTAĆ ZAINSTALOWANY PRZEZ PROFESJONALISTĘ.
2. TEGO PRODUKTU POD ŻADNYM POZOREM NIE MOŻNA UŻYWAĆ W ŚRODOWISKU O DUŻEJ WILGOTNOŚCI.
3. PRODUKTU NIE MOŻNA UŻYWAĆ, JEŚLI POWŁOKA JEST POWAŻNIE USZKODZONA LUB SOFCZEWKA JEST PEKNIĘTA.
4. TEN PRODUKT NIE NADAJE SIĘ DO POKRYCIA MATERIAŁEM TERMOIZOLACYJNYM.
5. ABY PRAWIDŁOWO ZAINSTALOWAĆ LAMPĘ, NALEŻY UWAGAŻNIE PRZECZYTAĆ NINIJSZĄ INSTRUKCJĘ I ZACHOWAĆ JĄ NA PRZYSZŁOŚĆ.
6. ŹRÓDŁO ŚWIĄTŁA W TEJ OPRAWIE NIE JEST WYMIENNE; GDY ŹRÓDŁO ŚWIĄTŁA OSIĄGNIĘ SWÓJ KRES ŻYWIOTNOŚCI, NALEŻY WYMIENIĆ CAŁĄ OPRAWĘ.

### Downlight SMART LED

Grazie per aver acquistato il faretto LED AGOSTAR. Leggere attentamente il manuale prima di utilizzare il prodotto.

#### Istruzioni per l'uso della app

##### Step 1: Installare la app



Cercare "AigoSmart" nell'App Store di Apple o nel Play Store di Android, oppure scansionare il QR code qui sotto per accedere all'interfaccia di installazione.

##### Step 2: Registrarsi

Una volta aperta la app, entrare nella pagina di registrazione e inserire l'indirizzo e-mail o il numero di telefono per registrare un nuovo account. Se si è già in possesso di un account AigoSmart, sarà possibile accedere direttamente.

##### Step 3: Aggiungere dispositivo

Nota: Assicurarsi che lo smartphone sia collegato alla rete Wi-Fi e attivare il bluetooth. Assicurarsi, inoltre, che la frequenza della rete Wi-Fi utilizzata sia di 2.4GHz (i dispositivi attuali possono supportare solo reti a 2.4GHz e non a 5.0GHz).

#### Metodo di configurazione 1: rilevamento automatico

- 1.Il dispositivo entrerà in modalità configurazione automaticamente entro 10 minuti dall'accensione.
2.Apprendo AigoSmart, apparirà una nuova richiesta di configurazione nella home page; in alternativa, è possibile fare clic sull'icona "+" nell'angolo in alto a destra.

- 1. Fare clic su "Aggiungi dispositivo" e selezionare la categoria del prodotto da aggiungere.
2. Scegliere la rete Wi-Fi e inserire la password per connettersi alla rete. Si raccomanda di mantenere il modem, lo smartphone e il dispositivo il più vicini possibile.
3. Attendere che il dispositivo effettui l'accoppiamento. Il nome del dispositivo potrà essere modificato dopo che l'accoppiamento è riuscito.
4. Le operazioni di configurazione appena descritte devono essere completate entro 10 minuti dall'accensione.

#### Metodo di configurazione 2: configurazione manuale

- 1.Portare il dispositivo in modalità configurazione nel seguente modo:
1. Collegare il dispositivo alla corrente.
2. Accendere e spegnere il dispositivo tre volte (secondo lo schema on-off-on-off-on).
3. Assicurarsi che la luce inizi a lampeggiare velocemente. Apprendo AigoSmart, apparirà una nuova richiesta di configurazione nella home page; in alternativa, è possibile fare clic sull'icona "+" nell'angolo in alto a destra e selezionare la categoria del prodotto da aggiungere.
Nota: Assicurarsi che la luce/indicatore luminoso lampeggi rapidamente, in caso contrario, scollegare dalla corrente per un minuto e ripetere nuovamente i passaggi della configurazione (bisogna completare la configurazione entro 3 minuti dall'accensione).

- 2. Fare clic su "Aggiungi dispositivo" e selezionare la categoria del prodotto da aggiungere. Scegli la modalità di configurazione (bisogna scegliere in anticipo la configurazione tramite bluetooth).
3. Scegliere la rete Wi-Fi e inserire la password per connettersi alla rete. Si raccomanda di mantenere il modem, lo smartphone e il dispositivo il più vicini possibile.
4. Attendere che il dispositivo effettui l'accoppiamento.

##### Passaggio 4: Controllo Smart del dispositivo

Assegnare un nome al dispositivo e fare clic su "conferma", il dispositivo verrà visualizzato nella home page di AigoSmart. Fare clic sul dispositivo per accedere alla pagina di controllo. Per maggiori dettagli, scansionare il QR code



Nota:Dispositivi differenti presentano interfacce differenti in ragione delle loro diverse funzioni.

L'applicazione gratuita AigoSmart è compatibile con la maggior parte dei dispositivi mobili, ma l'esperienza è migliore con i sistemi operativi iOS9.0 e Android4.4 (e versioni successive).

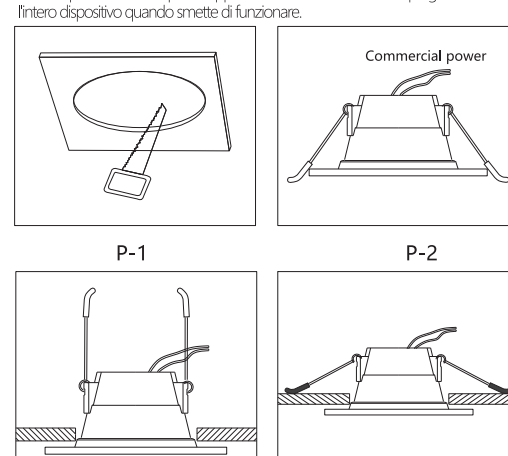
Il nome assegnato al dispositivo sarà quello da utilizzare per i controlli vocali tramite Amazon Alexa o Google Assistant.

Nella pagina delle impostazioni, è possibile accedere al Centro Assistenza per le guide all'uso più aggiornate. Se non è possibile risolvere un problema, è possibile lasciare un feedback, a cui sarà nostra premura rispondere nel miglior modo possibile.

Potenza massima trasmessa: 20 dBm
Frequenza operativa: 2412-2472 MHz

#### Istruzioni:

- 1.Pratcare il foro sul soffitto delle dimensioni richieste, come mostrato nella figura P-1.
2.Collegare il cavo L, N con l'alimentazione CA, come mostrato nella figura P-2.
3.Assicurarsi che la lampada sia ben collegata all'alimentatore; quindi sollevare la clip a molla e inserire il corpo della lampada all'interno del foro, come mostrato nella figura P-3.
4 Rilascia la mano e termina l'installazione, accendere la lampada per vedere se funziona e l'installazione è stata eseguita correttamente, come mostrato nella figura P-4.
5.Le lampade a LED di questo apparecchio sono insostituibili. Si prega di sostituire l'intero dispositivo quando smette di funzionare.



Questo prodotto contiene una sorgente luminosa di classe di efficienza energetica <F>-<EU>2019/2015.

Table with 5 columns: Articolo N°, Potenza (Wattaggio), Temperatura del colore(K), Classe di Efficienza Energetica, and values for different models.

### ATTENZIONE:

- 1. QUESTO PRODOTTO DEVE ESSERE INSTALLATO DA UN PROFESSIONISTA.
2. È SEVERAMENTE VIETATO UTILIZZARE QUESTO PRODOTTO IN AMBIENTI CON ALTA UMIDEITÀ.
3. QUESTO PRODOTTO NON PUÒ ESSERE UTILIZZATO SE L'INVOLUCRO È GRAVEMENTE DANNEGGIATO O L'OBIETTIVO È ROTTO.
4. QUESTO PRODOTTO NON È ADATTO PER ESSERE RICOPERTO DA MATERIALE TERMOISOLANTE.
5. PER UNA CORRETTA INSTALLAZIONE DELLA LAMPADA, LEGGERE ATTENTAMENTE QUESTO MANUALE E CONSERVARLO CORRETTAMENTE DOPO AVERLO DISIMBALLATO.
6.LA LAMPADINA DI QUESTO APPARECCHIO NON È SOSTITUIBILE; QUANDO QUESTA RAGGIUNGE LA FINE DEL SUO CICLO DI VITA, L'INTERO APPARECCHIO DEVE ESSERE SOSTITUITO.



## Intelligens LED mennyezeti lámpa

Kisajánljuk, hogy az AGOSTAR LED szüllyesztett mennyezeti lámpát vásárolja meg. Kerjük, a termék használatára vétele előtt alaposan olvassa el ezt az útmutatót.

### A telefonos alkalmazás használati útmutatója

#### 1. lépés: Az alkalmazás telepítése



Az APP Store vagy a Google Play áruházban, illetve a lent QR-kódot beolvasva keresse meg és töltsse le az „AigoSmart” alkalmazást.

#### 2. lépés: Regisztrálás

Lépjön a regisztrációs képernyőre, és a fiók regisztrálásához írja be az e-mail címét vagy telefonszámát. Ha már van AigoSmart fiókja, akkor egyszerűen lépjön be.

#### 3. lépés: Eszköz hozzáadása az AigoSmart fiókhoz

**Megjegyzés:** kapcsolja be a Bluetooth-funkciót, ellenőrizze, hogy az otthoni Wi-Fi-hálózata 2,4 GHz-es, valamint azt, hogy a mobiltelefonja rácsatlakozt-e a hálózatra (a jelenlegi eszközök csak 2,4 GHz-es hálózaton működnek, 5,0 GHz-esen nem).

#### 1. hálózati csatlakoztatási módszer: Automatikus felkérés

- Kapcsolja be az eszközt, ami ez után 10 percig a hálózati felderítés üzemmódba lép.
- Nyissa meg az „AigoSmart” alkalmazást, a kezdőképernyőn a hálózati beállítás kérése jelenik meg, vagy koppintson a jobb felső sarkokban látható „+” ikonra.
- Koppintson az „Eszköz hozzáadás” lehetőségre és adja hozzá a kívánt típust.
- Válassza a Wi-Fi lehetőséget és a csatlakozáshoz írja be a Wi-Fi jelszót; a router és a mobiltelefon a lehető legközelebb legyen egymáshoz.

#### 4. lépés: Az eszköz vezérése

⊗ Várja meg türelmesen, amíg az eszköz csatlakozik a hálózatra. A sikeres csatlakozás után meg lehet változtatni az eszköz nevet.

⊗ A fenti hálózati csatlakozást a bekapcsolás után 10 percen belül el kell végezni.

### 2. hálózati csatlakoztatási módszer: Manuális hálózati beállítás

## Smart LED-downlight

Dank u voor uw aankoop van de AGOSTAR LED-downlight.

Lees deze handleiding aandachtig door voordat u dit product in gebruik neemt.

APP instructie voor gebruik

Step 1: Installatie van de applicatie

Zoek naar "Aigo Smart" in de APP Store of Google Play, of scan de onderstaande QR-code om te installeren.

Step 2: Registreren

Ga naar de registerinterfaace, voer het e-mailadres/telefoonnummer in om een account aan te maken. Log gewoon in als u al een AigoSmart-account hebt.

Step 3: Voeg apparaten toe aan AigoSmart

Opmerking: Schakel Bluetooth in en controleer of uw thuisnetwerk 2.4G is en zorg ervoor dat uw mobiele telefoon is verbonden met het Wi-Fi-thuisnetwerk voordat u het gebruikt. (De huidige apparaten ondersteunen alleen 2.4G-netwerken, ze werken niet met een 5.0G netwerk.)

Netwerconfiguratie 1e manier: Automatisch ontdekken (Auto discover)

1.Schakel eerst het apparaat in en het apparaat gaat binnen 10 minuten na het inschakelen standaard naar de netwerkdiscobriemodus.

2.Schakel de "Aigo Smart" APP in, er zal een verzoek tot netwerkconfiguratie verschijnen op de startpagina of klik op de knop "+" in de rechterbovenhoek.

⊗ Klik op "Apparaat toevoegen" en voeg het gewenste type toe.

⊗ Kies Wi-Fi en voer het Wi-Fi-wachtwoord in om verbinding te maken met het netwerk, houd uw router, mobiele telefoon zo dicht mogelijk bij het apparaat.

⊗ Wacht geduldig tot het apparaat succesvol is aangesloten. De naam van het apparaat kan worden gewijzigd nadat het succesvol is aangesloten.

⊗ Bovenstaande netwerkconfiguratiebewerkingen moeten binnen 10 minuten na het inschakelen worden voltooid.

Netwerconfiguratie 2e manier: Handmatige netwerconfiguratie

1.Configuureer het apparaat naar de netwerconfiguratiestatus

⊗ Schakel het apparaat in.

⊗ Schakel het apparaat drie keer in en uit (aan-uit-aan-uit-aan).

⊗ Zorg ervoor dat het lampje snel knippert.

Er verschijnt een verzoek tot netwerkconfiguratie op de startpagina of klik op de knop "+" in de rechterbovenhoek en selecteer de overeenkomstige productcategorie om producten toe te voegen.

**Opmerking:** zorg ervoor dat het indicatielampje snel knippert, zo niet, schakel dan de stroom een minuut uit en herhaal de stappen van de netwerconfiguratie. (Voltooi de netwerconfiguratie binnen 3 minuten.)

2.Klik op "Apparaat toevoegen" en voeg het gewenste type toe. Kies de corresponderende netwerkbindingmodus (kies eerst de Bluetooth-netwerkbindingmodus).

3. Kies Wi-Fi en voer het Wi-Fi-wachtwoord in om verbinding te maken met het netwerk, houd uw router, mobiele telefoon zo dicht mogelijk bij het apparaat.

4. Wacht geduldig tot het apparaat succesvol is aangesloten.

Step 4: Apparaatbediening

Geef het apparaat een naam en klik op "bevestigen", het apparaat wordt weergegeven op de startpagina van de APP, klik op het apparaat om naar de instellingenpagina te gaan.

Scan de QR-code voor meer informatie over de bedieningsbegeleiding.

Opmerking: Sommige apparaten hebben verschillende weergave-interfaces vanwege verschillende functies.

De gratis applicatie "AigoSmart" is compatibel met mobiele apparaten. De versies van iOS9.0, Android4.4 (en hoger) bieden een betere ervaring.

De naam die u aan het apparaat geeft, wordt later de naam voor spraakbesturing op Amazon Alexa of Google Home.

Nadat u de pagina "meer instellingen" hebt geopend, kunt u naar het "helpcentrum" gaan voor de nieuwste gebruikershandleidingen. Als uw problemen niet zijn opgelost, laat dan een feedback achter, we zullen u van harte de beste service geven.

Maximale uitrustingsvermogen: 20 dBm

Werkfrequentie: 2412-2472MHz

Instructies:

1.Boor het gat volgens de gewenste maat in het plafond, zie afb. P-1.

2.Verbond de L-, N-draad met de w