



EN LED STRIP COB

SPECIFICATIONS.

Model	Power	Lumen	Input voltage	CCT	Dimension
MS-GCOB30-288-8W-230V-08F3	8W/m	800lm/m	220-240V~, 50/60Hz	3000K	50000*10*5mm
MS-GCOB65-288-8W-230V-08F3	8W/m	800lm/m	220-240V~, 50/60Hz	6500K	50000*10*5mm

PACKAGE CONTAINS.

<p>COB High-voltage Strip Light (50m/roll)</p> <p>8433325295554/8433325295561</p>	<p>Power cable</p> <p>8433325295578</p>	<p>End-cap</p> <p>8433325295585</p>
---	---	-------------------------------------

COMPATIBLE ACCESSORIES.

<p>Fixing clips</p> <p>8433325295592</p>	<p>Power Cable</p> <p>8433325295578</p>	<p>End-cap</p> <p>8433325295585</p>
--	---	-------------------------------------

WARNINGS:

- Please switch off the power before installation. Do not cut, connect or install the strip light when the power is on.
 - Please make sure to cut the strip light at the cutting mark and install the end-cap in time to avoid the risk of electric shock.
 - Before powering up, please unroll the strip. Do not light up or use the strip light on a reel for more than 30 seconds.
 - Please do not fold or twist the strip light during installation. The maximum bending angle of the strip is 70°, so do not bend it to 90°.
 - The strip light should be installed in a space with good ventilation and heat dissipation, not on a flammable surface, and not wrapped or covered with any object.
 - Please do not use this product when the strip light or the power adapter is broken.
 - Please do not connect the strip light to other manufacturers' strip light.
 - Only the strip part is IP65, not the power adapter. The connection between the power supply and the strip light and the end-caps needs to take a waterproof adhesive before it can be used in outdoor environments.
 - The light source of this luminaire is not replaceable; when the light source reaches its end of life the whole luminaire shall be replaced.
- This product contains a light source of energy efficiency class <F>- (EU)2019/2015

INSTALLATION STEPS:

- Do not power up before installing the light strip.
- According to the actual length requirement for usage, if you need to cut the LED strip, please cut along the solder pads on the front side of the strip.
- The newly cut ends (without arrow markings) need to be covered with end-caps and glued up firmly.
- Insert the pin of the power cable into the first end of the strip (marked with an arrow) and ensure that the pin makes good contact with the strip pads.
- Fasten the lid firmly to avoid the strip falling off during use.
- Use the fixing clips and screws to fix the strip to the position where it is to be used.
- Connect the power supply for use.

LIGHT SOURCE DISASSEMBLY DIAGRAM.

ES TIRA DE LED COB

ESPECIFICACIONES.

Modelo	Potencia	Lúmenes	Voltaje	TCC	Dimensiones
MS-GCOB30-288-8W-230V-08F3	8 W/m	800 lm/m	220-240 V~, 50/60 Hz	3000 K	50 000 x 10 x 5 mm
MS-GCOB65-288-8W-230V-08F3	8 W/m	800 lm/m	220-240 V~, 50/60 Hz	6500 K	50 000 x 10 x 5 mm

CONTENIDO DEL PAQUETE.

<p>Tira de luz de alto voltaje COB (50 m/rollo)</p> <p>8433325295554/8433325295561</p>	<p>Cable de alimentación</p> <p>8433325295578</p>	<p>Terminal</p> <p>8433325295585</p>
--	---	--------------------------------------

ACCESORIOS COMPATIBLES:

<p>Clips de fijación</p> <p>8433325295592</p>	<p>Cable de alimentación</p> <p>8433325295578</p>	<p>Terminal</p> <p>8433325295585</p>
---	---	--------------------------------------

ADVERTENCIAS:

- Desconecte la alimentación antes de instalar el producto. No corte, conecte ni instale la tira de luz cuando esté encendida.
- Asegúrese de cortar la tira de luz por la marca de corte e instale la tapa en el extremo para evitar descargas eléctricas.
- Antes de encenderla, desenrolle la tira. No encienda ni utilice la tira de luz durante más de 30 segundos si está en el carrete.
- No doble ni retuerza la tira de luz durante la instalación. El ángulo máximo de flexión de la tira es de 70°, no debe doblarse a 90°.
- La tira de luz debe instalarse en espacios con buena ventilación y disipación de calor, pero no sobre superficies inflamables, y no se debe envolver ni cubrir con ningún objeto.
- No utilice este producto si la tira de luz o el adaptador de corriente están rotos.
- No conecte la tira de luz a tiras de luz de otros fabricantes.
- Solo la tira de luz es IP65, el adaptador de corriente no lo es. La conexión entre la fuente de alimentación y la tira de luz y las tapas de los extremos necesita un adhesivo resistente al agua antes de utilizarla en entornos al aire libre.
- La fuente de luz de esta luminaria no es sustituible; cuando esta llegue al final de su vida útil, deberá sustituirse toda la luminaria.
- Este producto contiene una fuente luminosa de clase de eficiencia energética <F>- (EU)2019/2015

PASOS DE LA INSTALACIÓN

- No enchufe a la corriente antes de instalar la tira LED.
- De acuerdo con la longitud real requerida, si necesita cortar la tira LED, hájalo a lo largo de las almohadillas de soldadura de la parte frontal de la tira.
- Los extremos cortados deben cubrirse con un terminal para tiras LED y pegarse correctamente.

- Inserte la clavija del cable de alimentación en el extremo de la tira marcado con una flecha y asegúrese de que la clavija haga contacto correctamente con la almohadilla de la tira.
- Sujete bien la tapa para evitar que la tira se caiga durante su uso.
- Utilice los clips de fijación y los tornillos para fijar la tira en la posición en la que se vaya a utilizar.
- Conecte a la fuente de alimentación para su uso.

DIAGRAMA PARA DESMONTAR EL MÓDULO DE LA FUENTE DE LUZ

PL TAŚMA LED COB

SPECYFIKACJA:

Model	Moc	Lumeny	Napięcie wejściowe	CCT	Wymiary
MS-GCOB30-288-8W-230V-08F3	8W/m	800lm/m	220-240V~, 50/60Hz	3000K	50000*10*5mm
MS-GCOB65-288-8W-230V-08F3	8W/m	800lm/m	220-240V~, 50/60Hz	6500K	50000*10*5mm

OPAKOWANIE ZAWIERA:

<p>COB Taśma świetlna wysokiego napięcia (50m/rolka)</p> <p>8433325295554/8433325295561</p>	<p>Kabel zasilający</p> <p>8433325295578</p>	<p>Zaslepka</p> <p>8433325295585</p>
---	--	--------------------------------------

KOMPATYBILNE AKCESORIA:

<p>Elementy mocujące</p> <p>8433325295592</p>	<p>Kabel zasilający</p> <p>8433325295578</p>	<p>Zaslepka</p> <p>8433325295585</p>
---	--	--------------------------------------

OSTRZEŻENIA:

- Proszę wyłączyć zasilanie przed instalacją. Nie należy ciąć, podłączać ani instalować taśmy świetlnej, gdy zasilanie jest włączone.
 - Proszę upewnić się, że taśma świetlna jest przycinana na znaku cięcia, i założyć od razu zasłepkę, aby uniknąć ryzyka porażenia prądem.
 - Przed włączeniem zasilania proszę rozwinąć taśmę. Nie należy zapalać ani używać taśmy świetlnej na rolce dłużej niż 30 sekund.
 - Proszę nie zginąć ani nie skręcać taśmy świetlnej podczas instalacji. Maksymalny kąt zgięcia paska wynosi 70°, więc nie zginąć do 90°.
 - Taśma świetlna powinna być zainstalowana w miejscu o dobrej wentylacji i odprowadzaniu ciepła, nie na łatwopalnej powierzchni, nie może być zawinięta lub przykryta jakimkolwiek przedmiotem.
 - Proszę nie używać tego produktu, kiedy taśma świetlna lub zasilacz jest uszkodzony.
 - Prosimy o niepodłączanie taśmy świetlnej do taśmy świetlnej innych producentów.
 - Tylko część świecąca jest IP65, a zasilacz nie. Połączenia między zasilaczem, taśmą i zasłepką nie są wodoodporne. Należy nanieść na nie wodoodporny klej, aby używać produkt na zewnątrz.
 - Źródło światła w tej oprawie nie jest wymienne; gdy źródło światła osiągnie swój kres żywotności, należy wymienić całą oprawę.
- Ten produkt zawiera źródło światła o klasie efektywności energetycznej <F>- (UE)2019/2015

KROKI INSTALACYJNE

- Przed zamontowaniem listwy nie należy podłączać do prądu.
- W zależności od rzeczywistej długości wymaganej do użycia, jeśli konieczne jest przecięcie taśmy LED, należy ją przeciąć wzdłuż (przynajmniej) części paska w miejscu oznaczenia podkładki.
- Na przyciętą końcówkę (bez oznaczeń strzałką) należy nałożyć zasłepkę i przykleić.
- Włóż bolec kabla zasilającego w pierwszy koniec listwy (oznaczony strzałką) i upewnij się, że bolec dobrze styka się z podkładkami listwy.
- Mocno zapiąć pokrywki, aby uniknąć wypadnięcia paska podczas użytkowania.
- Za pomocą elementów mocujących i śrub przymocuj listwę do miejsca, w którym ma być używana.
- Podłączyć zasilacz do prądu. Można używać.

SCHEMAT DEMONTAŻU ŹRÓDŁA ŚWIATŁA.

IT STRISCIA LED COB

SPECIFICHE TECNICHE

Modello	Potenza (Wattaggio)	Lumen	Tensione di ingresso	CCT	Dimensioni
MS-GCOB30-288-8W-230V-08F3	8W/m	800lm/m	220-240V~, 50/60Hz	3000K	50000*10*5mm
MS-GCOB65-288-8W-230V-08F3	8W/m	800lm/m	220-240V~, 50/60Hz	6500K	50000*10*5mm

CONTENUTO DELLA CONFEZIONE

<p>Striscia LED COB ad alto voltaggio (50 m/bobina)</p> <p>8433325295554/8433325295561</p>	<p>Cavo di alimentazione</p> <p>8433325295578</p>	<p>Tappo di chiusura</p> <p>8433325295585</p>
--	---	---

ACCESSORI COMPATIBILI

<p>Staffa di fissaggio</p> <p>8433325295592</p>	<p>Cavo di alimentazione</p> <p>8433325295578</p>	<p>Tappo di chiusura</p> <p>8433325295585</p>
---	---	---

AVVERTENZE:

- Spegnere l'alimentazione prima dell'installazione. Non tagliare, collegare o installare la striscia LED quando la corrente è accesa.
 - Assicurarsi di tagliare la striscia LED in corrispondenza del segno di taglio e installare subito il tappo di chiusura per evitare il rischio di scosse elettriche.
 - Prima di accendere la corrente, srotolare la striscia. Non accendere o utilizzare la striscia LED per più di 30 secondi quando è ancora arrotolata alla bobina.
 - Si prega di non piegare o torcere la striscia LED durante l'installazione. L'angolo massimo di piegatura della striscia è di 70°, quindi non piegarla a 90°.
 - La striscia LED deve essere installata in uno spazio con una buona ventilazione e dissipazione del calore, non installarla su una superficie infiammabile e non avvolgerla/coprirla con altri oggetti.
 - Si prega di non utilizzare questo prodotto quando la striscia LED o l'alimentatore sono rotti.
 - Si prega di non collegare la striscia LED ad altre strisce LED.
 - La striscia LED deve essere protetta IP65, ma non l'adattatore di alimentazione. In caso di utilizzo in ambienti esterni, è necessario applicare adesivi impermeabili nel collegamento tra l'alimentatore e la striscia LED.
 - La sorgente luminosa di questo apparecchio non è sostituibile; quando la sorgente luminosa raggiunge la fine del suo ciclo di vita, l'intero apparecchio deve essere sostituito.
- Questo prodotto contiene una sorgente luminosa di classe di efficienza energetica <F>- (EU)2019/2015

PASSAGGI DI INSTALLAZIONE:

- Non accendere mai la corrente prima di installare la striscia LED.
- In base all'effettiva lunghezza richiesta per l'utilizzo, se è necessario tagliare la striscia LED, tagliare lungo i cuscinetti di saldatura sul lato anteriore della striscia.
- Le estremità appena tagliate devono essere coperte con tappi di chiusura e incollate saldamente.
- Inserisci il pino del cavo di alimentazione nella prima estremità della striscia (contrassegnata dalla freccia) e assicurati che faccia contatto.
- Fissa saldamente il coperchio per evitare che la striscia cada durante l'uso.
- Utilizza le staffe di fissaggio e le viti per fissare la striscia nella posizione in cui deve essere utilizzata.
- Collega il cavo di alimentazione per l'uso.

SCHEMA DI SMONTAGGIO PER LO SMALTIMENTO:

DE LED-STREIFEN COB

SPEZIFIKATIONEN.

Modell	Strom	Lumen	Eingangsspannung	CCT	Dimension
MS-GCOB30-288-8W-230V-08F3	8W/m	800lm/m	220-240V~, 50/60Hz	3000K	50000*10*5mm
MS-GCOB65-288-8W-230V-08F3	8W/m	800lm/m	220-240V~, 50/60Hz	6500K	50000*10*5mm

DAS PAKET ENTHÄLT.

<p>COB-Hochvolt-Lichtleiste (50m/Rolle)</p> <p>8433325295554/8433325295561</p>	<p>Stromkabel</p> <p>8433325295578</p>	<p>Endkappe</p> <p>8433325295585</p>
--	--	--------------------------------------

KOMPATIBLES ZUBEHÖR.

<p>Klammern zur Befestigung</p> <p>8433325295592</p>	<p>Stromkabel</p> <p>8433325295578</p>	<p>Endkappe</p> <p>8433325295585</p>
--	--	--------------------------------------

WARNUNGEN:

- Bitte schalten Sie den Strom vor der Installation aus. Schneiden, verbinden oder installieren Sie die Lichtleiste nicht, wenn der Strom eingeschaltet ist.
 - Bitte achten Sie darauf, die Lichtleiste an der Schnittmarkierung abzuschneiden und die Endkappe rechtzeitig zu montieren, um die Gefahr eines Stromschlags zu vermeiden.
 - Bevor Sie die Lichtleiste einschalten, rollen Sie sie bitte ab. Verwenden Sie sie aufgerollt nicht länger als 30 Sekunden.
 - Bitte falten oder verdrehen Sie die Lichtleiste während der Installation nicht. Der maximale Biegewinkel der Leiste beträgt 70°, biegen Sie sie also nicht auf 90°.
 - Die Lichtleiste sollte in einem Raum mit guter Belüftung und Wärmeableitung installiert werden, nicht auf einer brennbaren Oberfläche, und nicht umhüllt oder bedeckt mit irgendeinem Gegenstand.
 - Bitte verwenden Sie dieses Produkt nicht, wenn die Lichtleiste oder der Netzadapter defekt ist.
 - Bitte verbinden Sie die Lichtleiste nicht mit Lichtleisten anderer Hersteller.
 - Nur die Leiste ist IP65, nicht das Netzteil. Die Verbindung zwischen dem Netzteil, der Lichtleiste und den Endkappen muss mit einem wasserfesten Klebstoff versehen werden, bevor sie im Außenbereich verwendet werden kann.
 - Die Lichtquelle dieser Leuchte ist nicht austauschbar; wenn die Lichtquelle das Ende ihrer Lebensdauer erreicht, muss die gesamte Leuchte ersetzt werden.
- Dieses Produkt enthält eine Lichtquelle der Energieeffizienzklasse <F>- (EU)2019/2015

INSTALLATIONSSCHRITTE.

- Schalten Sie den Strom nicht ein, bevor Sie die Leiste installiert haben.
- Je nach den tatsächlichen Bedürfnissen gemäß Verwendungszweck schneiden Sie die LED-Streifen entlang der Lotpads auf der Vorderseite des Streifens auf die erforderliche Länge.
- Die neu abgeschnittenen Enden (ohne Pfeilmarkierungen) müssen mit Endkappen abgedeckt und zugleibt werden.
- Stecken Sie den Stift des Stromkabels in das erste Ende der Leiste (mit einem Pfeil markiert) und stellen Sie sicher, dass der Stift einen guten Kontakt mit den Streifenpads hat.
- Befestigen Sie den Deckel, damit die Leiste während des Gebrauchs nicht herunterfällt.
- Befestigen Sie die Leiste mit den Befestigungsklammern und Schrauben an der Stelle, an der sie verwendet werden soll.
- Schließen Sie die Stromversorgung für den Betrieb an.

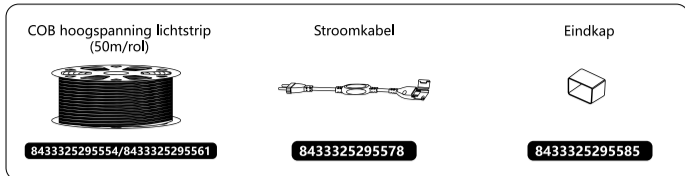
DIAGRAMM ZUR DEMONTAGE DER LICHTQUELLE.

NL LED-STRIP COB

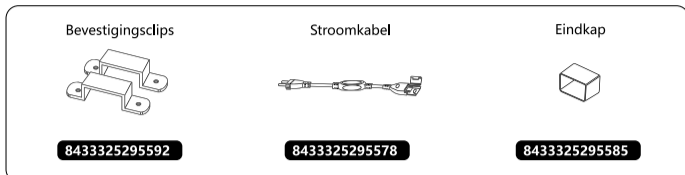
SPECIFICATIES:

Model	Vermogen	Lumen	Ingangsspanning	CCT	Afmetingen
MS-GCOB30-288-8W-230V-08F3	8W/m	800lm/m	220~240V~, 50/60Hz	3000K	50000*10*5mm
MS-GCOB65-288-8W-230V-08F3	8W/m	800lm/m	220~240V~, 50/60Hz	6500K	50000*10*5mm

DE VERPAKKING BEVAT



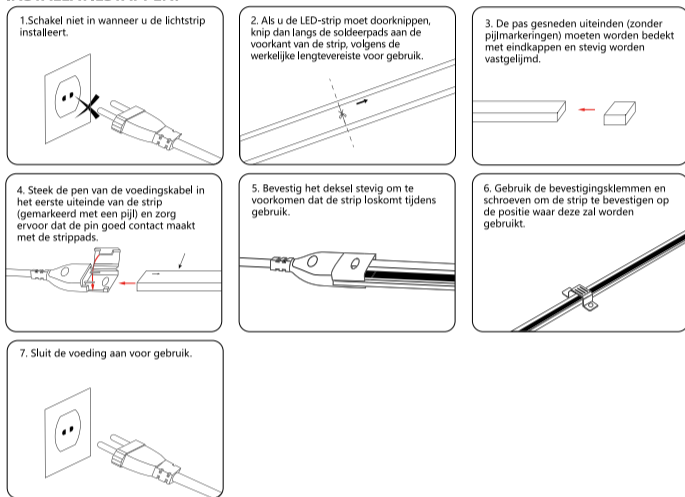
COMPATIBELE ACCESSOIRES:



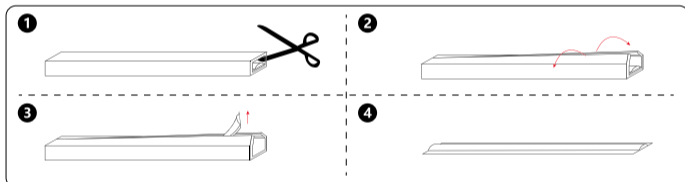
WAARSCHUWINGEN:

- Schakel de stroom uit voordat u gaat installeren. Knip, verbind of installeer de lichtstrip niet wanneer de stroom is ingeschakeld.
- Zorg ervoor dat u de lichtstrip bij de snijmarkering knipt en installeer de eindkap op tijd om het risico op elektrische schokken te voorkomen.
- Rol de strip uit voordat u hem inschakelt. Schakel de lichtstrip niet in en gebruik de hem niet langer dan 30 seconden op een haspel.
- Vouw of draai de lichtstrip niet tijdens de installatie. De maximale buighoek van de strip is 70°, dus buig hem niet tot 90°.
- De lichtstrip moet worden geïnstalleerd in een ruimte met goede ventilatie en warmteafvoer, niet op een brandbaar oppervlak, en niet verpakt of bedekt met enig object.
- Gebruik dit product niet wanneer het lampje van de strip of de voedingsadapter kapot is.
- Sluit lichtstrip niet aan op lichtstrippen van andere fabrikanten.
- Alleen het striggedeelte is IP65, niet de voedingsadapter. De verbinding tussen de voeding en de stripverlichting en de eindkappen moet een waterdichte lijm krijgen voordat deze in buitenumgevingen kan worden gebruikt.
- De lichtbron van deze armatuur is niet te vervangen; wanneer de lichtbron het einde van zijn levensduur heeft bereikt, moet de gehele armatuur vervangen worden.
- Dit product bevat een lichtbron van energie-efficiëntieklasse <F>-(EU)2019/2015.

INSTALLATIESTAPPEN:



DEMONTAGESHEMA VAN DE LICHTBRON.

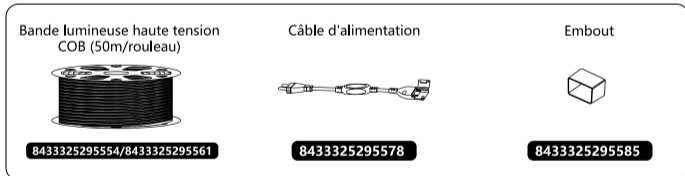


FR BANDE LED COB

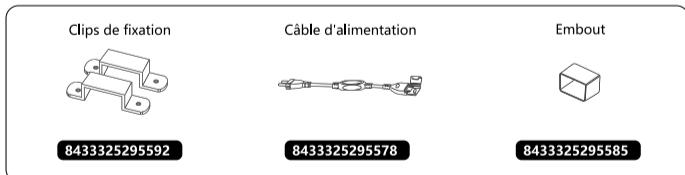
CARACTÉRISTIQUES

Modèle	Puissance	Lumens	Tension d'entrée	CCT	Dimensions
MS-GCOB30-288-8W-230V-08F3	8W/m	800lm/m	220~240V~, 50/60Hz	3000K	50000*10*5mm
MS-GCOB65-288-8W-230V-08F3	8W/m	800lm/m	220~240V~, 50/60Hz	6500K	50000*10*5mm

CONTENU DU COLIS



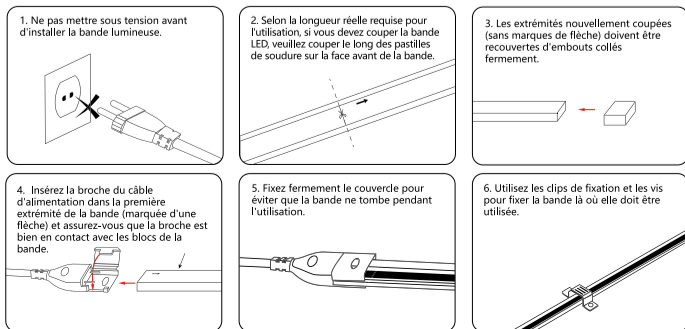
ACCESSOIRES COMPATIBLES



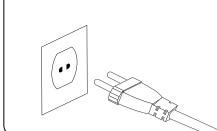
AVERTISSEMENTS:

- Veillez éteindre l'alimentation avant l'installation. Ne coupez pas, ne connectez pas ou n'installez pas la bande lumineuse lorsque l'alimentation est allumée.
- Veillez vous assurer de couper la bande lumineuse au niveau de la marque de coupe et d'installer l'embout à temps pour éviter tout risque de choc électrique.
- Avant de mettre sous tension, veuillez dérouler la bande. Ne pas allumer ou utiliser la bande lumineuse sur une bobine pendant plus de 30 secondes.
- Veillez ne pas plier ou tordre la bande lumineuse lors de l'installation. L'angle de courbure maximal de la bande est de 70°, ne la pliez donc pas à 90°.
- La bande lumineuse doit être installée dans un espace avec une bonne ventilation et une bonne dissipation de la chaleur, pas sur une surface inflammable, et non enveloppée ou recouverte d'un objet.
- Veillez ne pas utiliser ce produit si la bande lumineuse ou l'adaptateur secteur est cassé.
- Veillez ne pas connecter la bande lumineuse à la bande lumineuse d'autres fabricants.
- Seule la partie bande est de protection IP65, pas l'adaptateur secteur. La connexion entre l'alimentation, la bande lumineuse et les embouts doit posséder un adhésif étanche avant de pouvoir être utilisée dans des environnements extérieurs.
- La source lumineuse de cette bande n'est pas remplaçable. Lorsque la source lumineuse arrive en fin de vie, l'ensemble de la bande doit être remplacé.
- Ce produit contient une source lumineuse de classe d'efficacité énergétique <F>-(EU)2019/2015.

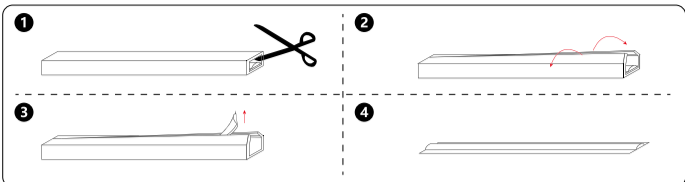
ÉTAPES D'INSTALLATION:



7. Connectez l'alimentation.



SCHEMA DE DÉMONTAGE DE LA SOURCE LUMINEUSE :



PT FITA LED COB

ESPECIFICAÇÕES:

Modelo	Potência	Lumen	voltagem Input	CCT	Dimensão
MS-GCOB30-288-8W-230V-08F3	8W/m	800lm/m	220~240V~, 50/60Hz	3000K	50000*10*5mm
MS-GCOB65-288-8W-230V-08F3	8W/m	800lm/m	220~240V~, 50/60Hz	6500K	50000*10*5mm

O PACOTE CONTÉM:



COMPATIBLE ACCESSORIES:



AVISOS:

- Desligue a energia antes da instalação. Não corte, conecte ou instale a luz da tira quando a energia estiver acesa.
- Certifique-se de cortar a luz da tira na marca de corte e instalar a tabela final a tempo para evitar o risco de choque elétrico.
- Antes de desligar, desvie a tira. Não acenda ou use a luz da tira num carretel por mais de 30 segundos.
- Por favor, não dobre ou torça a luz da tira durante a instalação. O ângulo máximo de flexão da tira é de 70°, portanto, não a dobre a 90°.
- A luz da tira deve ser instalada em um espaço com boa ventilação e dissipação de calor, não em uma superfície inflamável, e não embrulhada ou coberta com qualquer objeto.
- Por favor, não use este produto quando a luz da tira ou o adaptador de energia estiver partido.
- Por favor, não conecte a luz da tira à luz da tira de outros fabricantes.
- Somente a parte da tira é IP65, não o adaptador de energia. A conexão entre a fonte de alimentação e a luz da tira e as capas finais precisa tomar um adesivo à prova d'água antes que ela possa ser usada em ambientes externos.
- A fonte de luz desta luminária não é substituível; Quando a fonte de luz atingir seu fim de vida, toda a luminária deve ser substituída.
- Este produto contém uma fonte de luz de classe de eficiência energética <F>-(UE) 2019/2015

PASSOS DA INSTALAÇÃO:

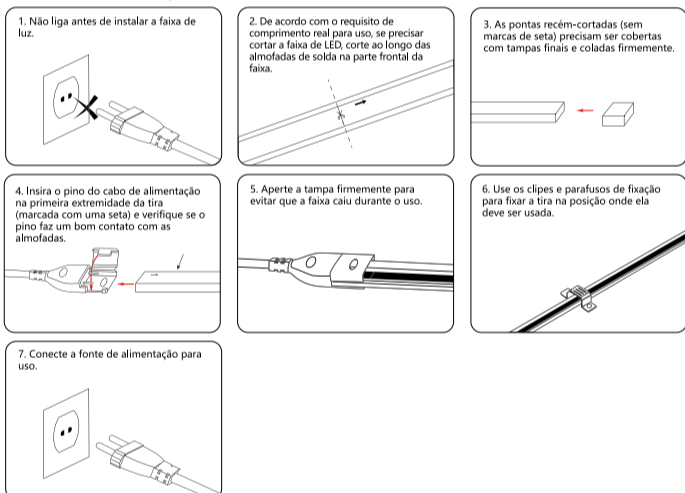
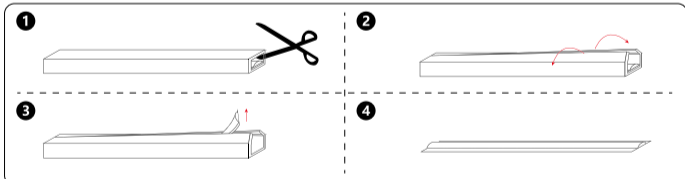


DIAGRAMA DE DESMONTAGEM DA FONTE DE LUZ.

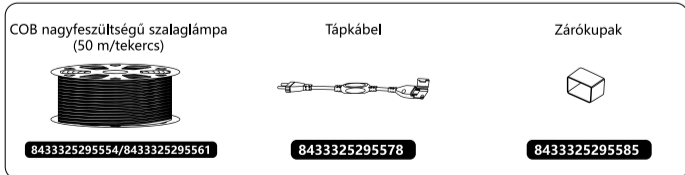


HU COB LED SZALAG

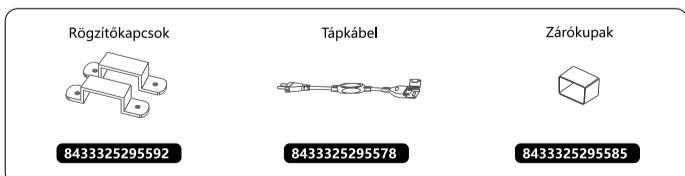
MŰSZAKI ADATOK:

Modell	Teljesítmény	Lumen	Bemeneti feszültség	CCT	Méretek
MS-GCOB30-288-8W-230V-08F3	8 W/m	800 lm/m	220~240 V~, 50/60 Hz	3000K	50000 x 10 x 5mm
MS-GCOB65-288-8W-230V-08F3	8 W/m	800 lm/m	220~240 V~, 50/60 Hz	6500K	50000 x 10 x 5 mm

A CSOMAG TARTALMA:



KOMPATIBILIS TARTOZÉKOK:



FIGYELMEZTETÉSEK:

- Felszerelés előtt kapcsolja le az áramellátást. Ne vágja el, ne csatlakoztassa és ne szerelje fel a szalaglampát, ha a tápellátás be van kapcsolva.
- Az áramútes veszélyének elkerülése érdekében mindenképpen a vágásjelnél várja el a szalaglampát, és azonnal helyezze fel a zárókupakot.
- Bekapcsolás előtt tekerje le a szalagot. Ne kapcsolja be és ne használja a szalaglampát 30 másodpercnél hosszabb ideig a tekerésen.
- A felszerelés során ne hajlítsa meg és csavarja meg a szalaglampát. A szalag maximális hajlítási szöge 70°, ne hajlítsa meg 90°-os szögben.
- A szalaglampát jól szellőző és megfelelő hővezetékkel rendelkező térben kell elhelyezni, nem gyúlékony felületen, és nem szabad becsomagolni vagy bármilyen tárggyal letakarni.

6. Ne használja a terméket, ha a szalaglampa vagy a hálózati adapter meghibásodott.

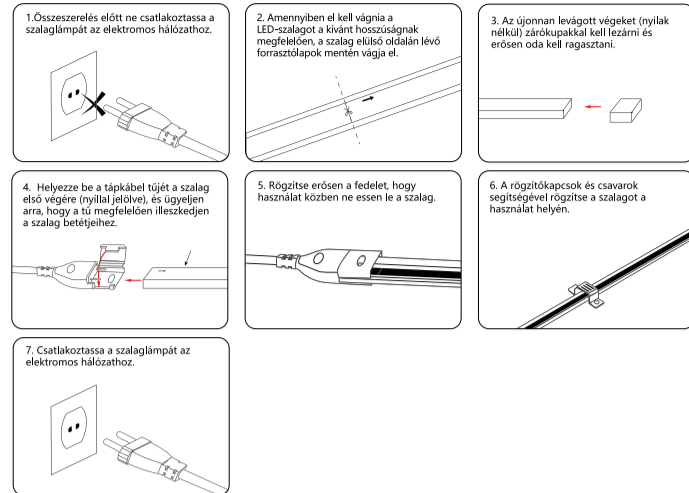
7. Kérjük, ne csatlakoztassa a szalaglampát más gyártók szalaglampájához.

8. Csak a szalag része rendelkezik IP65 védelemmel, a hálózati adapter nem. Kültéri használat előtt a tápegység, a szalaglampa és a zárókupakok közötti csatlakozásokat vízálló ragasztószalaggal kell lezárni.

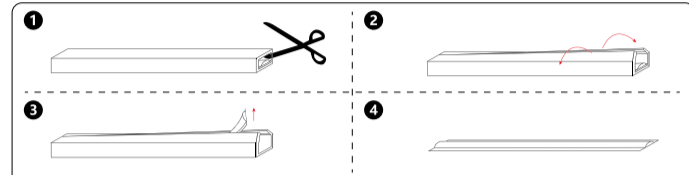
9. A világítótestet fényforrása nem cserélhető ki; ha a fényforrás elérte az élettartama végét, a teljes világítótestet ki kell cserélni.

A termék az (EU) 2019/2015 rendelet szerinti <F> energiaosztályú fényforrást tartalmaz.

ÖSSZESZERELÉSI LÉPÉSEK:



SZALAGLÁMPA SZÉTSZERELÉSI ÁBRA



MS-GCOB30-288-8W-230V-08F3



MS-GCOB65-288-8W-230V-08F3

