

EN WALL LIGHT USER MANUAL

Technical operating data

Material: Aviation aluminum + PC transparent lampshade	
Accessories: 3M glue+ Magnet lamp base + USB charging line+ Screws	
Lamp size: 417mm (L) x21mm (W) x23mm (H)	
Working temperature: 0°C- 40°C	LED quantity: 30
Waterproof level: IP20	Luminous flux (LED model) : 180 lm
Rated power (LED model) : 2.9W	Charging power: 5W
Input: 5VDC 1A	Charging time: about 5h
LED service life: 25000h	Working time: >4h

Please use the lamp in a dry environment.

This product contains a light source of energy efficiency class <G> - (EU) 2019/2015

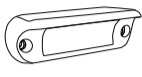
Product accessories

1xLED touch lamp 1xLamp base 1xUSB charging line 1x3M glue 2xScrew 1xUser manual

Accessories display



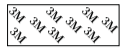
USB charging line



Magnet lamp base



Screws



3M glue

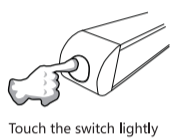
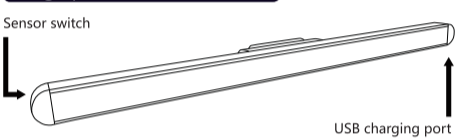
Features

- Green lighting solutions, applicable for kitchen cabinets, bookshelf, cloakroom, closet, workbench, storeroom and other dark places.
- Adopted 30 LEDs with high brightness.
- Adopted touch switch design; touch the switch to open the lamp, and long time touch it can adjust the light brightness. The light brightness can be adjusted from 2% to 100%. When finished adjust the brightness you needed, move your fingers away; long touch the switch again, and the lamp will continue to turn brighter or darker.
- Security features: Overcharge protection, over discharge protection, high temperature battery protection, short circuit protection.
- Install the base with 3M glue or screws, and fix the lamp to the magnet base.

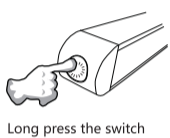
Cautions

- Please use the lamp in a dry environment. The lamp is not waterproof.
- Do not stare directly at the LED light.
- Do not use the lamp if damaged.
- The lamp light source is irreplaceable.
- Please keep the lamp out of reach of children.
- Do not put the lamp on a rough material, and keep the surface smooth and flat.
- If you need to dispose the product, please do not throw away the lamp with the household waste.

Usage pattern



Touch the switch lightly to turn on the light.



Long press the switch to adjust the lamp brightness.

Installation ways

	1. Drill two holes in the wall, and fix the magnet lamp base in the holes with screws.		2. Then absorbed the lamp to the base.
	1. Fix the lamp base on the tile with 3M glue.		2. Then absorbed the lamp to the base.

PL LAMPA MONTOWANA NA MAGNES

Dane techniczne

Material: Aluminium lotnicze + przezroczysta obudowa z PC	
Akcesoria: Klej 3M + Magnetyczna podstawa lampy + Kabel ładujący USB + Śruby	
Wymiary lampy: 417 mm (dł.) x 21 mm (sz.) x 23 mm (wys.)	
Temperatura robocza: 0°C - 40°C	Ilość diod LED: 30
Klasa wodoodporności: IP20	Strumień świetlny (Model LED) : 180 lm
Moc znamionowa (Model LED) : 2.9W	Moc ładowania: 5W
Wejście: 5 V DC 1 A	Czas ładowania: ok. 5 godz.
Żywotność LED: 25 000 godz.	Czas pracy: > 4 godz.

Używaj lampy w suchym środowisku.

Ten produkt zawiera źródło światła o klasie efektywności energetycznej <G> - (EU) 2019/2015

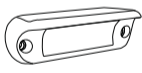
Akcesoria

1x lampa dotykowa LED 1x Podstawa lampy 1x kabel USB 1x klej 3M 2x Śruby 1x Instrukcja obsługi

Ilustracja akcesoriów



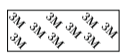
Kabel ładujący USB



Magnetyczna podstawa lampy



Śruby



Klej 3M

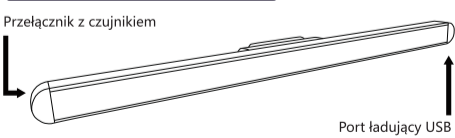
Funkcje

- Zielone oświetlenie, zastosowanie do szafek kuchennych, półek na książki, szatni, szaf, ławek roboczych, przechowalni i innych ciemnych miejsc.
- 30 diod LED o dużej jasności.
- Konstrukcja z przelącznikiem dotykowym; dotknij przelącznika, aby otworzyć lampę, a przez długie dotknięcie możesz dostosować jasność światła.
- Funkcje bezpieczeństwa: ochrona przed przeladowaniem, ochrona przed nadmiernym rozładowaniem, ochrona akumulatora przed wysoką temperaturą, ochrona przed zwarciami.
- Zamontuj podstawę za pomocą kleju 3M lub śrub i przymocuj lampę do podstawy magnetycznej.

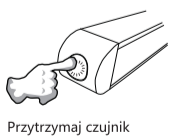
Ostrzeżenie

- Używaj lampy w suchym środowisku. Lampa nie jest wodoodporna.
- Nie patrz bezpośrednio w światło LED.
- Nie używaj lampy, jeśli jest zniszczona.
- Źródło światła lampy jest niewymienialne.
- Trzymaj lampę poza zasięgiem dzieci.
- Nie kładź lampy na szorstkim materiale i utrzymuj powierzchnie gładką i płaską.
- Jeśli musisz zutylizować lampę, nie wyrzucaj jej wraz z odpadami domowymi.

Użytkowanie



Delikatnie dotknij czujnika, aby włączyć lampę.



Przytrzymaj czujnik wciśnięty dłużej, aby dostosować jasność.

Montaż

	1. Wywierć w ścianie dwa otwory i zamocuj magnetyczną podstawę lampy za pomocą śrub.		2. Następnie zamocuj lampę na podstawie.
	1. Zamocuj podstawę lampy za pomocą kleju 3M.		2. Następnie zamocuj lampę na podstawie.

ES MANUAL DE USUARIO DE LÁMPARA DE PARED

Datos técnicos de funcionamiento

Material: Aluminio + Tulipa de PC transparente	
Accesorios: Pegamento 3M + Base de la lámpara con imán + Cable de carga USB + Tornillos	
Tamaño de la lámpara: 417 mm (L) x 21 mm (An) x 23 mm (Al)	
Temperatura de funcionamiento: 0 °C - 40 °C	Número de LED: 30
Nivel de impermeabilidad: IP20	Flujo luminoso (Modelo LED) : 180 lm
Potencia nominal (Modelo LED) : 2.9 W	Potencia de carga: 5 W
Entrada: 5VDC 1 A	Tiempo de carga: alrededor de 5 horas
Vida útil del LED: 25000 horas.	Tiempo de funcionamiento: > 4 horas

Utilice la lámpara en ambientes secos.

Ten produkt zawiera źródło światła o klasie energetycznej <G> - (EU) 2019/2015

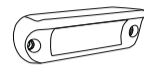
Accesorios del producto

1 x Lámpara LED táctil 1 x Base de la lámpara 1 x Cable de carga USB 1 x Pegamento 3M 2 x Tornillos 1 x Manual de instrucciones

Accesorios



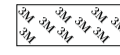
Cable de carga USB



Base magnética



Tornillos



Pegamento 3M

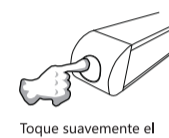
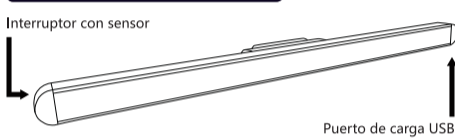
Características

- Soluciones de iluminación Green, ideal para armarios de cocina, estanterías, roperos, armarios, bancos de trabajo, almacenes y otros lugares oscuros.
- Incorpora 30 LED de gran luminosidad.
- Incorpora interruptor táctil; toque el interruptor para encender la lámpara, y manténgalo pulsado para ajustar el brillo de la luz. El brillo de la luz puede ajustarse del 2% al 100%. Cuando termine de ajustar el brillo que prefiera, suelte el interruptor; vuelva a tocarlo prolongadamente, y la lámpara seguirá volviéndose más brillante o más oscura.
- Elementos de seguridad: Protección contra sobrecargas, protección contra sobredescargas, protección contra el calentamiento de la batería, protección contra cortocircuitos.
- Coloque la base con el pegamento 3M o con los tornillos y fije la lámpara a la base magnética.

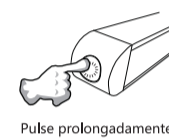
Precauciones

- Utilice la lámpara en ambientes secos. La lámpara no es impermeable.
- No mire fijamente hacia la luz LED.
- No utilice la lámpara si está dañada.
- La fuente de luz de la lámpara no se puede sustituir.
- Mantenga la lámpara fuera del alcance de niños.
- No coloque la lámpara sobre materiales rugosos, utilice superficies lisas y planas.
- Si tiene que deshacerse del producto, no lo tire junto con la basura doméstica.

Cómo se usa



Toque suavemente el interruptor para encender la luz.



Pulse prolongadamente el interruptor para ajustar el brillo de la lámpara.

Modos de instalación

	1. Haga dos agujeros en la pared y fije la base de la lámpara magnética en los agujeros con los tornillos.		2. Luego coloque la lámpara en la base.
	1. Fije la base de la lámpara en el azulejo con el pegamento 3M.		2. Luego coloque la lámpara en la base.

IT MANUALE DI ISTRUZIONI APPLIQUE

Dati tecnici

Materiale: lega di alluminio + diffusore trasparente in policarbonato	
Accessori: adesivo 3M + Base magnetica + Cavo USB + Viti	
Dimensioni lampada: L417mm*W21mm*H23mm	
Temperatura di utilizzo: 0-40°C	Chip LED: 30
Grado di protezione: IP20	Flusso Luminoso (Modello a LED) : 180 lm
Potenza nominale (Modello a LED) : 2.9W	Potenza di ricarica: 5W
Ingresso: 5VDC 1A	Tempo di ricarica: circa 5 Ore
Durata chip LED: 25.000 ore	Durata: >4 ore

Si prega di utilizzare la lampada in un ambiente asciutto.

Questo prodotto include una fonte luminosa di classe energetica G - (EU) 2019/2015

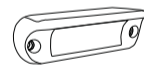
Accessori

1 Lampada a LED touch; 1 Base magnetica; 1 Cavo USB; 1 Adesivo 3M; 2 Viti; 1 Manuale di istruzioni

Panoramica accessori



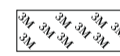
Cavo USB



Base Magnetica



Viti



Adesivo 3M

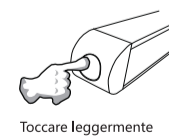
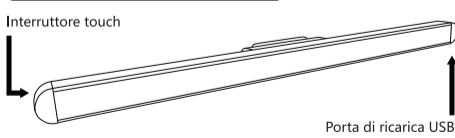
Características

- Illuminazione a basso impatto ambientale, ideale per ripiani della cucina, librerie, guardaroba, armadi, banchi da lavoro, ripostigli.
- Il prodotto monta 30 chip LED ad alta luminosità.
- Il prodotto è dotato di interruttore touch. Con un tocco semplice si accende la luce, mentre tenendo premuto si regola la luminosità (tra il 2% e il 100%). Rilasciando l'interruttore l'impostazione viene mantenuta, tenendo nuovamente premuto è possibile continuare a modificare la luminosità.
- Caratteristiche di sicurezza: protezione da sovraccarico, protezione da scarica eccessiva, protezione dal surriscaldamento della batteria, protezione da cortocircuiti.
- Fissare la base magnetica con l'adesivo 3M o con le viti, poi montare la lampada sulla base.

Avvertenze

- Utilizzare la lampada in un ambiente asciutto. La lampada non è impermeabile.
- Non fissare direttamente la luce LED.
- Non utilizzare la lampada se danneggiata.
- La sorgente luminosa della lampada non è sostituibile.
- Si prega di tenere la lampada fuori dalla portata dei bambini.
- Non fissare la lampada su una superficie ruvida. La superficie deve essere liscia e piana.
- Non smaltire la lampada con i rifiuti domestici.

Istruzioni per l'uso



Toccare leggermente l'interruttore per accendere la luce.



Tenere premuto l'interruttore per regolare la luminosità.

Metodi di installazione

	1. Praticare due fori nel muro e fissare la base magnetica con le viti.		2. Montare la lampada sulla base.
	1. Fissare la base magnetica a una piastrina con l'adesivo 3M.		2. Montare la lampada sulla base.

DE WANDLEUCHE BEDIENUNGSANLEITUNG

Technische Betriebsdaten

Material: Luffahrt-Aluminium + PC transparenter Lampenschirm	
Zubehör: 3M Kleber+ Magnetlampenfuß+ USB-Ladekabel+ Schrauben	
Lampengröße: 417mm (L) x21mm (B) x23mm (H)	
Arbeitstemperatur: 0°C - 40°C	LED-Anzahl: 30
Wasserdichtigkeitsstufe: IP20	Lichtstrom (LED-Modell) : 180 lm
Nennleistung (LED-Modell) : 2.9 W	Ladeleistung: 5 W
Eingang: 5VDC 1A	Ladezeit: etwa 5 Std.
LED-Lebensdauer: 25000 Std.	Betriebsdauer: >4 Std.

Bitte verwenden Sie die Lampe in einer trockenen Umgebung.
 Dit product bevat een lichtbron van energie-efficiëntieklasse <G> - (EU) 2019/2015

Produkt-Zubehör

1x LED-Touch-Lampe 1x Lampenfuß 1x USB-Ladeleitung 1x 3M Kleber 2x Schraube 1x Benutzerhandbuch

Abbildungen des Zubehörs



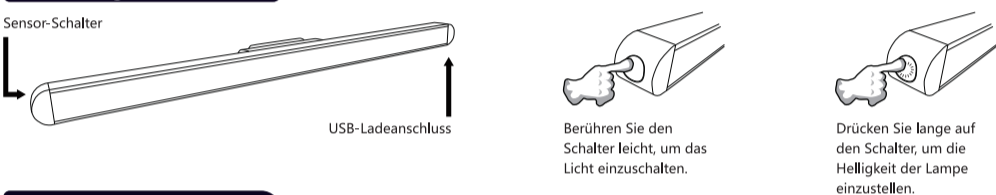
Eigenschaften

- Grüne Beleuchtungslösungen, anwendbar für Küchenschränke, Bücherregal, Garderobe, Kleiderschrank, Werkbank, Abstellraum und andere dunkle Orte.
- 30 LEDs mit hoher Helligkeit.
- Touch-Switch-Design; berühren Sie den Schalter, um die Lampe einzuschalten, berühren Sie ihn länger, um die Lichthelligkeit einzustellen. Die Lichthelligkeit kann von 2% bis 100% eingestellt werden. Wenn Sie fertig sind, stellen Sie die Helligkeit ein, die Sie benötigen, bei erneuter längerer Berührung des Schalters wird die Lampe weiterhin heller oder dunkler.
- Sicherheitsfunktionen: Überladeschutz, hoher Temperatur-Batterieschutz, Kurzschlusschutz.
- Bringen Sie den Fuß mit 3M-Kleber oder Schrauben an, und befestigen Sie die Lampe am Magnetfuß.

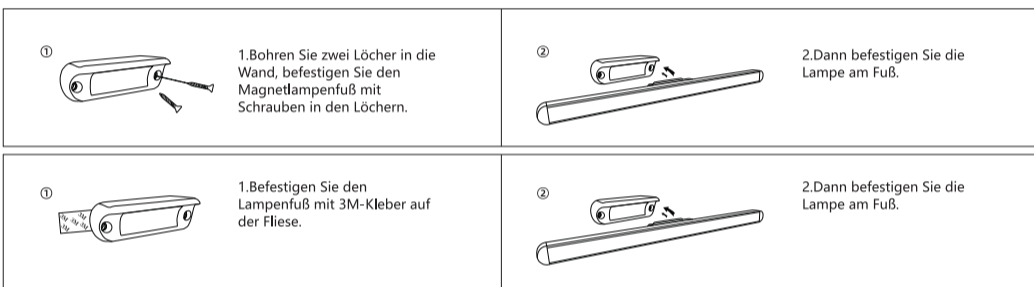
Vorsichtsmaßnahmen

- Bitte verwenden Sie die Lampe in einer trockenen Umgebung. Die Lampe ist nicht wasserdicht.
- Blicken Sie nicht direkt in das LED-Licht.
- Verwenden Sie die Lampe nicht, wenn sie beschädigt ist.
- Die Lichtquelle der Lampe ist unersetzlich.
- Bewahren Sie die Lampe außerhalb der Reichweite von Kindern auf.
- Stellen Sie die Lampe nicht auf ein raues Material, sondern halten Sie die Oberfläche glatt und eben.
- Wenn Sie das Produkt entsorgen müssen, werfen Sie die Lampe bitte nicht in den Hausmüll.

Verwendungsmuster



Installationsmöglichkeiten



FR MANUEL D'UTILISATION DE L'APPLIQUE MURALE

Données techniques

Matériaux: Abat-jour en aluminium d'aviation + PC transparent	
Accessoires: stick 3M + base de lampe magnétique + câble de charge USB+ vis	
Dimensions: 417mm (L) x 21mm (B) x 23mm (h)	
Température d'utilisation: 0°C - 40°C	Nombre de LED: 30
Niveau d'étanchéité: IP20	Flux lumineux (Modèle LED) : 180 lm
Puissance nominale (Modèle LED) : 2.9W	Puissance de charge: 5W
Entrée : 5VDC 1A	Temps de chargement: about 5h
Durée de vie des LED : 25000h	Temps de fonctionnement: >4h

Utilisez la lampe dans un environnement sec.
 Ce produit contient une source lumineuse d'efficacité énergétique <G> - (UE) 2019/2015.

Accessoires

1 Lampe tactile LED 1 base de lampe 1 câble de charge USB 1 stick 3M 2 vis 1 guide d'utilisation

Schéma des accessoires



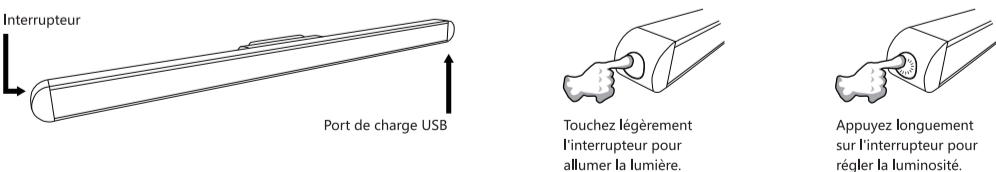
Caractéristiques

- Solution d'éclairage écologique, idéal pour les armoires de cuisine, étagères, vestiaires, placards, établis, débarras et autres endroits sombres.
- Équipée de 30 LED avec une luminosité élevée.
- Équipée d'un commutateur tactile : touchez simplement l'interrupteur pour allumer la lampe et touchez-le longtemps pour régler la luminosité. La luminosité peut être ajustée de 2% à 100%. Lorsque vous avez terminé, ajustez la luminosité dont vous avez besoin, éloignez vos doigts puis appuyez longuement sur l'interrupteur à nouveau. La lampe continuera à s'allumer ou à s'assombrir.
- Caractéristiques de sécurité : protection contre les surcharges, protection contre les décharges excessives, protection de la batterie à haute température, protection contre les courts-circuits.
- Installez la base avec des vis ou des sticks 3M et fixez la lampe à la base magnétique.

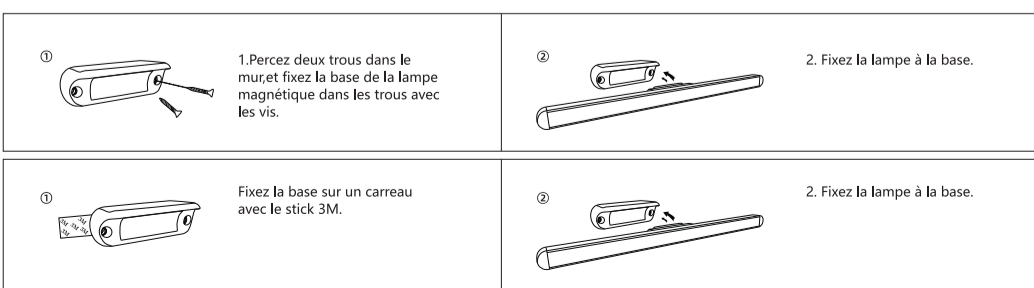
Précautions

- Veillez utiliser la lampe dans un environnement sec. La lampe n'est pas étanche.
- Ne regardez pas directement la lumière LED.
- N'utilisez pas la lampe si elle est endommagée.
- La source lumineuse de la lampe est irremplaçable.
- Veillez maintenir la lampe hors de portée des enfants.
- Ne placez pas la lampe sur un matériel rugueux et gardez la surface lisse et plate.
- Si vous devez jeter la lampe, veuillez ne pas la jeter avec les ordures ménagères.

Mode d'emploi



Méthodes d'installation



NL GEBRUIKSAANWIJZING WANDLAMP

Technische datasheet

Material: luchtvaartaluminium + PC transparante lampenkap	
Accessoires: 3M-lijm + magneetlampvoet + USB-oplaadsnoer + schroeven	
Lampmaat: 417 mm (L) x 21 mm (B) x 23 mm (H)	
Werktemperatuur: 0 °C - 40°C	LED-hoeveelheid: 30
Waterdicht niveau: IP20	Lichtstroom (LED-model) : 180 lm
Nominaal vermogen (LED-model) : 2.9W	Opladvermogen: 5W
Input: 5VDC 1A	Oplaadtijd: ongeveer 5 uur
LED-levensduur: 25000 uur	Werktijd: > 4 uur

Gebruik de lamp in een droge omgeving.
 Ce produit contient une source lumineuse de classe d'efficacité énergétique <G> - (EU) 2019/2015.

Productaccessoires

1xLED-aanraaklamp 1xLampvoet 1xUSB-oplaadkabel 1x3M-lijm 2xSchroef 1xGebruiksaanwijzing

Weergave accessoires



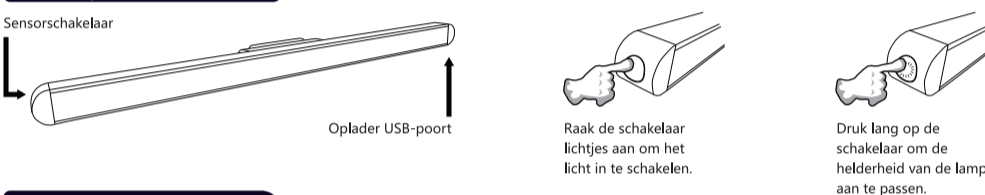
Kenmerken

- Groene verlichtingsoplossingen, toepasbaar voor keukenkasten, boekenplank, garderobe, kast, werkbank, berging en andere donkere plaatsen.
- Maakt gebruik van 30 LED's met hoge helderheid.
- Maakt gebruik van een aanraakschakelaar; raak de schakelaar aan om de lamp te openen, en lang aanraken kan de helderheid van het licht aanpassen. De lichtsterkte is instelbaar van 2% tot 100%. Als u klaar bent, past u de gewenste helderheid aan en beweegt u uw vingers weg; raak de schakelaar opnieuw lang aan en de lamp zal helderder of donkerder worden.
- Beveiligingsfuncties: bescherming tegen overlading, bescherming tegen ontlading, bescherming tegen hoge temperaturen, bescherming tegen kortsluiting.
- Installeer de voet met 3M-lijm of schroeven en bevestig de lamp aan de magneetvoet.

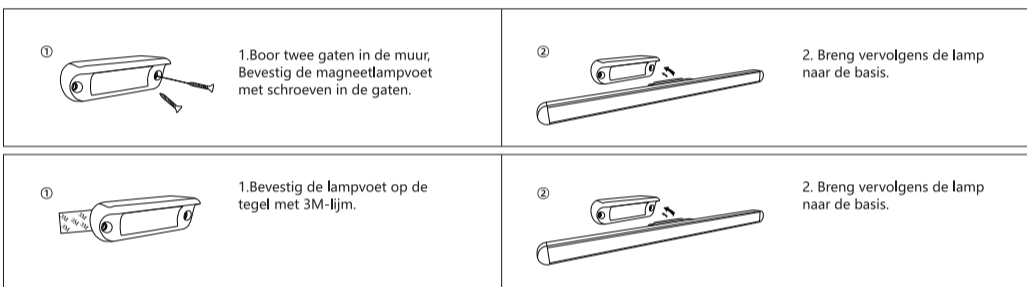
Waarschuwing

- Gebruik de lamp in een droge omgeving. De lamp is niet waterdicht.
- Kijk niet rechtstreeks in het LED-licht.
- Gebruik de lamp niet als deze beschadigd is.
- De lamplichtbron is onvervangbaar.
- Houd de lamp buiten het bereik van kinderen.
- Plaats de lamp niet op ruw materiaal en houd het oppervlak glad en vlak.
- Als u het product moet weggooien, gooi de lamp dan niet weg met het huisvuil.

Gebruikspatroon



Installatiemanieren



PT MANUAL DO USUÁRIO DO ABAJUR

Dados técnicos de operação

Material: Alumínio de aviação + abajur transparente para PC	
Acessórios: cola 3M + base da lâmpada magnética + linha de carregamento USB + parafusos	
Tamanho da lâmpada: 417mm (L) x21mm (W) x23mm (H)	
Temperatura de trabalho: 0 °C - 40 °C	Quantidade de LED: 30
Nível à prova d'água : IP20	Fluxo luminoso (Modelo LED) : 180 lm
Potência nominal (Modelo LED) : 2.9W	Potência de carregamento: 5W
Input: 5VDC 1A	Tempo de carregamento: cerca de 5h
Vida útil do LED: 25000h	Tempo funcionamento: >4h

Use a lâmpada em um ambiente seco.
 Classificação Energética G - (UE) 2019/2015

Accessórios de produto

1xLâmpada de toque LED 1x Base da lâmpada 1x Linha de carregamento USB 1x3M cola 2x Parafuso 1x Manual do usuário

Display de acessórios



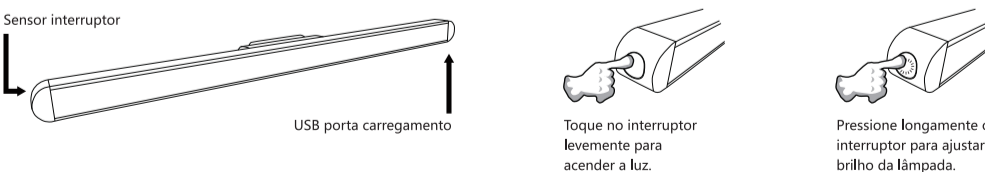
Características

- Soluções de iluminação verde, aplicáveis para armários de cozinha, estante, vestiário, armário, bancada, depósito e outros locais escuros.
- Adotou 30 LEDs com alto brilho.
- Adotou o design do interruptor de toque; toque no interruptor para abrir a lâmpada e toque longo para ajustar o brilho da luz. O brilho da luz pode ser ajustado de 2% a 100%. Quando terminar, ajuste o brilho necessário, afaste os dedos; toque longamente no interruptor novamente e a lâmpada continuará a ficar mais brilhante ou mais escura.
- Recursos de segurança: proteção contra sobrecarga, proteção contra descarga, proteção de bateria de alta temperatura, proteção contra curto-circuito.
- Instale a base com cola 3M ou parafusos e fixe a lâmpada na base do imã.

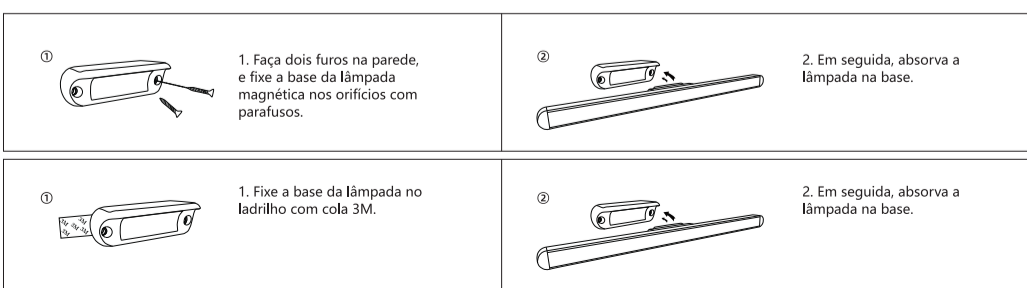
Precauções

- Use a lâmpada em um ambiente seco. A lâmpada não é à prova d'água.
- Não olhe diretamente para a luz LED.
- Não use a lâmpada se estiver danificada.
- A fonte de luz da lâmpada é insubstituível.
- Mantenha a lâmpada fora do alcance das crianças.
- Não coloque a lâmpada sobre um material áspero e mantenha a superfície lisa e plana.
- Se precisar descartar o produto, não jogue fora a lâmpada com o lixo doméstico.

Padrão de uso



Formas de instalação



HU FALI LÁMPA HASZNÁLATI ÚTMUTATÓ

Műszaki adatok

Anyag: Repülőgép-alumínium + polikarbonát átlátszó lámpabúra	
Tartozékok: 3M ragasztó + mágneses lámpatalp + USB töltőkábel + csavarok	
Lámpa méretei: 417 mm (H) x 21 mm (SZ) x 23 mm (M)	
Üzemi hőmérséklet: 0°C- 40°C	LED-ek száma: 30
Vízállósági fokozat: IP20	Fényáram (LED-es modell): 180 lm
Névlleges teljesítmény (LED-es modell): 2,9 W	Töltési teljesítmény: 5 W
Bemenet: 5VDC 1A	Töltési idő: kb. 5 óra
LED élettartama: 25 000 óra	Működési idő: > 4 óra



Csak száraz környezetben használja a lámpát.

Ez a termék <G> energiahatékonyságú fényforrást tartalmaz – (EU) 2019/2015

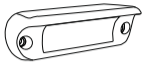
Terméktartozékok

1db LED érintőlámpa 1db lámpatalp 1db USB töltőkábel 1db 3M ragasztó 2db csavar 1db használati útmutató

A tartozékok ábrái



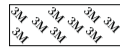
USB töltőkábel



Mágneses lámpatalp



Csavarok



3M ragasztó

Jellemzők

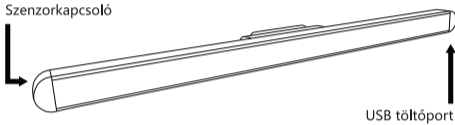
- Zöld világítási megoldás, mely használható konyhaszekrényekben, könyvespolcokon, ruhásszekrényekben, tárolóhelyiségekben és más sötét helyeken.
- 30 nagy fényerejű LED-et tartalmaz.
- Érintőkapcsoló: A lámpa bekapcsolásához érintse meg a kapcsolót, a fényerő beállításához pedig tartsa megérintve. A lámpa fényereje 2% és 100% között állítható. Ha befejezte a fényerő beállítását, engedje el a kapcsolót. Ha újra hosszasan megérinti, a lámpa újra sötétedni és világosodni fog.
- Biztonsági funkciók: Túltöltésvédelem, túl gyors kisülés elleni védelem, akkumulátor védelme magas hőmérséklettel szemben, rövidzárvédelem.
- Szerelje fel a talpat a 3M ragasztóval vagy a csavarokkal, majd rögzítse a lámpát a mágneses talpra.

Figyelmeztetés

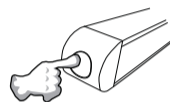
- Csak száraz környezetben használja a lámpát. A lámpa nem vízálló.
- Ne nézzen közvetlenül a LED fényébe.
- Ne használja a lámpát, ha az sérült.
- A lámpa fényforrása nem cserélhető.
- A lámpát tartsa távol gyermekektől.
- Ne szerelje a lámpát durva anyagra. A felület legyen sima és sík.
- Ha ki szeretné selejtezni a terméket, ne dobja a háztartási hulladék közé.

Használat

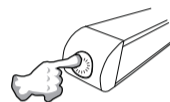
Szenzorkapcsoló



USB töltőport

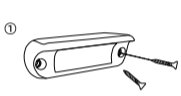
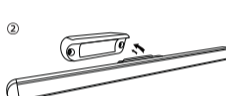
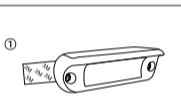
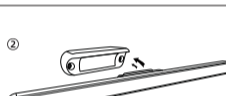


Érintse meg a kapcsolót röviden a lámpa bekapcsolásához.



Érintse meg a kapcsolót hosszán a fényerő beállításához.

Telepítési módok

 <p>1. Fúrjon két lyukat a falba, és rögzítse a mágneses talpat a lyukakhoz a csavarokkal.</p>	 <p>2. Majd helyezze a lámpát a talpra.</p>
 <p>1. Rögzítse a lámpatalpat a csempére a 3M ragasztóval.</p>	 <p>2. Majd helyezze a lámpát a talpra.</p>

