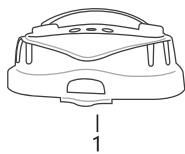
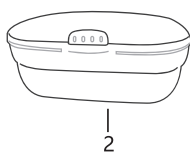
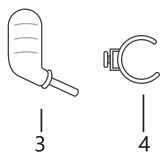


nobleza**B40602K7E**

1



2



3



4

EN PARTS NAME

1. top cover
2. base
3. water bottle
4. water bottle buckle

ES NOMBRE DE LAS PIEZAS

1. tapa superior
2. base
3. botella de agua
4. hebilla para botella de agua.

PL NAZWA CZĘŚCI

1. pokrywa górna
2. podstawa
3. pojemnik na wodę
4. klamra na pojemnik na wodę

IT NOMI DEI COMPONENTI

1. coperchio superiore
2. base
3. borraccia d'acqua
4. fibbia per borraccia d'acqua

DE BEZEICHNUNG DER TEILE

1. Deckel
2. Boden
3. Wasserflasche
4. Schnalle für Wasserflasche

NL ONDERDELEN

1. bovendeksel
2. basis
3. waterfles
4. gesp voor de waterfles

FR PIÈCES

1. couvercle supérieur
2. base
3. bouteille d' eau
4. support de la bouteille d' eau

PT NOME DAS PEÇAS

1. tampa superior
2. base
3. garrafa de água
4. fivela de garrafa de água

HU A TERMÉK RÉSZEI

1. felső fedél
2. ketrecalap
3. vizespalack
4. vizespalacktartó

SK NÁZVY SÚČASTÍ

1. vrchný kryt
2. základňa
3. fľaša na vodu
4. spona na fľašu na vodu

SV NAMN PÅ DELARNA

1. övre lock
2. bas
3. vattenflaska
4. spänne för vattenflaskan

CS NÁZEV DÍLU

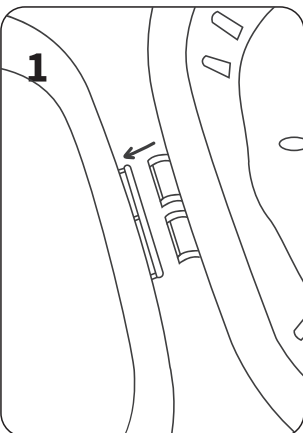
1. horní kryt
2. základna
3. láhev na vodu
4. spona na láhev na vodu

EL ΟΝΟΜΑΣΙΕΣ ΤΩΝ ΜΕΡΩΝ

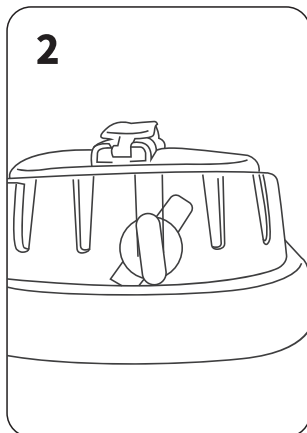
1. πάνω κάλυμμα
2. βάση
3. φιάλη νερού
4. αγκράφα φιάλης νερού

RO DENUMIRI COMPONENTE

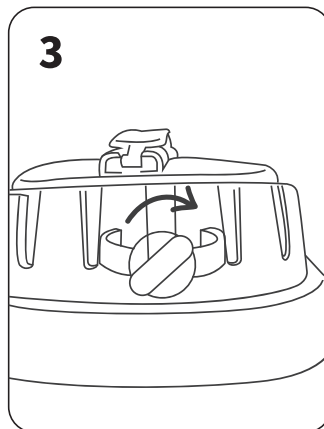
1. capac superior
2. bază
3. sticlă de apă
4. carabină suport pentru sticlă de apă



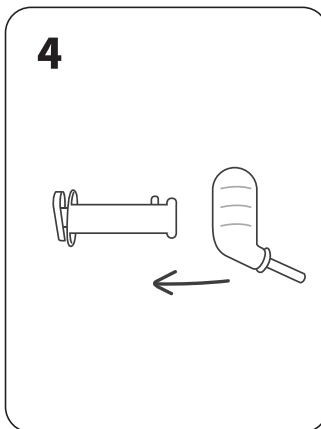
1



2



3



4

EN CLASSIC PORTABLE HAMSTER CAGE**Installation steps:**

1. Snap the top cover on the base
2. Snap the water bottle into the inner opening of the top cover
3. Rotate the buckle to fix
4. Snap the water bottle into the water bottle buckle

ES JAULA PORTÁTIL CLÁSICA PARA HÁMSTERS**Pasos de instalación:**

1. Encaje la cubierta superior en la base.
2. Encaje la botella de agua en la abertura interior de la cubierta superior.
3. Gire la hebilla para fijarla.
4. Encaje la botella de agua en la hebilla.

PL KLASYCZNA PRZENOŚNA KLATKA DLA CHOMIKA**Czynności instalacyjne:**

1. Zatrzasnąć górną pokrywę na podstawie.
2. Zatrzasnąć butelkę z wodą w wewnętrznym otworze górnej pokrywy
3. Obrócić klamrę, aby ją zamocować
4. Zatrzasnąć pojemnik na wodę w klamrze

IT GABBIETTA TRASPORTABILE PER CRICETI**Fasi di installazione:**

1. Agganciare il coperchio superiore sulla base
2. Inserire la borraccia d'acqua nell'apertura interna del coperchio superiore
3. Ruotare la fibbia per fissarla
4. Agganciare la borraccia d'acqua nella fibbia della borraccia d'acqua

DE KLASISCHER TRAGBARER HAMSTERKÄFIG**Installationsschritte:**

1. Setzen Sie die obere Abdeckung auf den Boden
2. Setzen Sie die Wasserflasche in die innere Öffnung der oberen Abdeckung ein
3. Drehen Sie die Schnalle zum Befestigen
4. Rasten Sie die Wasserflasche in die Wasserflaschenschnalle ein

NL KLASIEKE DRAAGBARE HAMSTERKOOI**Installatiestappen:**

1. Klik het bovendeksel vast op de basis
2. Klik de waterfles vast in de binnenopening van de bovenklep
3. Draai de gesp om te bevestigen
4. Klik de waterfles vast in de gesp voor de waterfles

FR CAGE PORTABLE CLASSIQUE POUR HAMSTER**Étapes de montage :**

1. Enclenchez le couvercle supérieur sur la base.
2. Enclenchez le support de la bouteille d' eau dans l' ouverture à l' intérieur du couvercle supérieur.
3. Faites pivoter le support pour le fixer.
4. Enclenchez la bouteille d' eau dans le support de la bouteille d' eau.

PT CLÁSSICA GAIOLA PARA HAMSTER PORTÁTIL**Etapas de instalação:**

1. Encaixe a tampa superior na base
2. Encaixe a garrafa de água na abertura interna da tampa superior
3. Gire a fivela para fixar
4. Encaixe a garrafa de água na fivela da garrafa de água

HU KLASZIKUS HORDOZHATÓ HÖRCSÖGKETREC**Összeszerelési lépések:**

1. Rögzítse a felső fedelet az ketrecalaphoz.
2. Rögzítse a vizespalackot a felső fedélen található nyílásba.
3. Fordítsa el a tartót a rögzítéshez.
4. Rögzítse a vizespalackot a vizespalacktartóba.

SK KLASICKÁ PRENOSNÁ KLIETKA PRE ŠKREČKA**Postup inštalácie:**

1. Zacvaknite vrchný kryt na základňu
2. Zacvaknite fľašu na vodu do vnútorného otvoru vo vrchnom kryte

- 3.Otočením sponny zaistite
- 4.Zacvaknite fľašu s vodou do spony na fľašu

SV KLASSISK BÄRBAR HAMSTERBUR

Monteringsteg:

- 1.Snäpp fast det övre locket på basen
- 2.Snäpp fast vattenflaskan i den inre öppningen på det övre locket
- 3.Rotera spännet för att spärra fast den
- 4.Snäpp fast vattenflaskan i dess spänne

CS KLASICKÁ PŘENOSNÁ KLEC PRO KŘEČKY

Pokyny k montáži:

- 1.Zaklapněte horní kryt na základnu
- 2.Zaklapněte láhev na vodu do vnitřního otvoru horního krytu
- 3.Otáčením spony ji upevněte
- 4.Zaklapněte láhev na vodu do spony na láhev na vodu

EL ΚΛΑΣΙΚΟ ΦΟΡΗΤΟ ΚΛΟΥΒΙ ΓΙΑ ΧΑΜΣΤΕΡ

Βήματα εγκατάστασης:

- 1.Κλειδώστε το πάνω κάλυμμα στη βάση
- 2.Ασφαλίστε τη φιάλη νερού στο εσωτερικό άνοιγμα του πάνω καλύμματος
- 3.Περιστρέψτε την αγκράφα για να στερεωθεί
- 4.Περάστε τη φιάλη νερού στην αγκράφα της φιάλης νερού

RO CUȘCĂ DE HAMSTER PORTABILĂ CLASICĂ

Pași de instalare:

- 1.Fixați capacul superior pe bază
- 2.Introduceți sticla de apă în orificiul interior de pe capacul superior
- 3.Rotiți carabina pentru fixare
- 4.Introduceți sticla de apă în carabina suport



AIGOITALIA S.R.L.
MONZA (MB) VIA MONTE
BARRO 19
IT11451750969
MADE IN CHINA
WWW.NOBLEZA.EU

