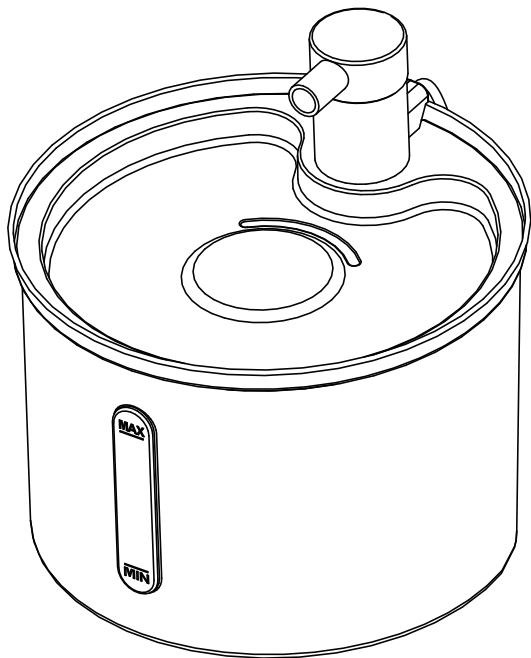




# Stainless steel pet water dispenser



PRODUCT BARCODE: 8719138211753

MODEL

B40303Z7L



## WARNING

1. WHEN THE DEVICE IS NOT IN USE, BE SURE TO TURN IT OFF AND DISCONNECT THE POWER SUPPLY FOR SAFETY REASONS.
2. THIS PRODUCT IS FOR INDOOR USE ONLY.
3. WHEN CLEANING THE MACHINE, THE POWER ADAPTER CANNOT BE IMMERSUED IN WATER.
4. BEFORE MAINTAINING AND CLEANING THE MACHINE, PLEASE DISCONNECT THE POWER SUPPLY.
5. THE MACHINE NEEDS TO BE PLACED ON A LEVEL GROUND AND CANNOT BE PLACED AT AN ANGLE TO PREVENT IT FROM BEING KICKED DOWN BY PETS.
6. IF THE POWER CORD IS DAMAGED, IT MUST BE REPLACED BY THE MANUFACTURER, ITS REPAIR AGENT OR A SIMILARLY QUALIFIED PERSON TO AVOID DANGER
7. IF CHILDREN USE THIS PRODUCT, PLEASE ENSURE THAT THEY USE THE DEVICE CORRECTLY.

### PARAMETERS TABLE

Product code	B40303Z7L
Barcode	8719138211753
Adapter input	AC100-240V
Adapter output	DC5V 1A
Capacity	2.45L
Size	L19*W19*H13CM

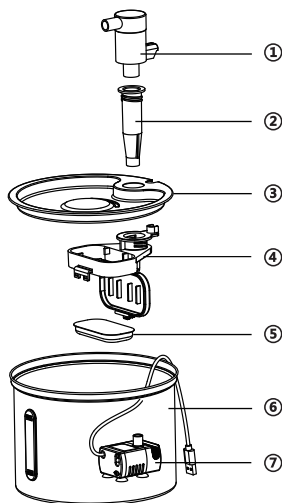
### PARTS DRAWING

- ① Nozzle
- ② Water pipe
- ③ Upper cover
- ④ Filter box
- ⑤ Filter element
- ⑥ Water tank
- ⑦ Water pump

### INSTRUCTIONS

Install filter element

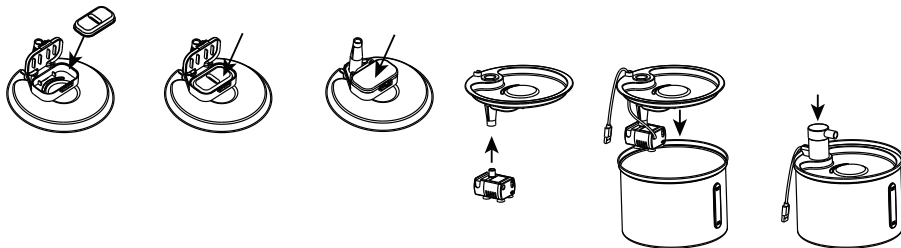
1. Take out the device and all accessories.
2. Clean the water tank and add water.



3. Take out the filter element and soak it in water for 5 minutes.
4. Put the soaked filter element into the filter element box and close the lid. When installing the filter element, place the flat side of the filter element facing the upper cover and the grooved side in contact with the filter element box cover.

Install water pump and sprinkler heads

1. Insert the water outlet of the water pump into the lower part of the water pipe.
2. Put the water pump, water pipe and upper cover into the water tank. When putting it in, turn the LED light of the water pump towards the direction of the water tank window.
3. Insert the nozzle into the water pipe, press the nozzle down until the bottom is close to the stainless steel upper cover.

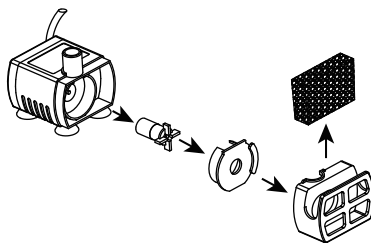


## CLEANING AND MAINTENANCE

1. The filter chip is a consumable. Please rinse it at least twice a week and replace the filter chip every two weeks.
2. The small sponge is a consumable material. Please rinse it at least 2 times a week and replace the small sponge every month.
3. The water pump is a rotating part, please dismantle and clean it at least once every 3 days.

To ensure that the water pump can continue to operate normally, please regularly follow the steps below to disassemble and clean the water pump:

- 1) Take out the water pump cover.
- 2) Take out the leaf cavity cover.
- 3) Take out the impeller.
- 4) Use a cleaning brush to clean the water pump from the inside to the outside.



## PRECAUCIONES

1. CUANDO EL DISPOSITIVO NO ESTÉ EN USO, APÁGUELO Y DESCONÉCTELO DE LA FUENTE DE ALIMENTACIÓN POR RAZONES DE SEGURIDAD.
2. ESTE PRODUCTO ES SOLO PARA USARLO EN INTERIORES.
3. CUANDO LIMPIE EL APARATO, NO SUMERJA EL ADAPTADOR DE CORRIENTE EN AGUA.
4. ANTES DE REALIZAR EL MANTENIMIENTO Y LA LIMPIEZA, DESCONECTE LA FUENTE DE ALIMENTACIÓN.
5. EL DISPOSITIVO DEBE COLOCARSE EN UN SUELO NIVELADO Y NO EN ÁNGULO PARA EVITAR QUE LAS MASCOTAS PUEDAN VOLCARLA.
6. SI EL CABLE DE ALIMENTACIÓN ESTÁ DAÑADO, DEBERÁ SUSTITUIRLO EL FABRICANTE, UN AGENTE DE SERVICIO O PROFESIONAL SIMILAR PARA EVITAR PELIGROS
7. SI LOS NIÑOS UTILIZAN ESTE PRODUCTO, ASEGÚRESE DE QUE LO HAGAN CORRECTAMENTE.

### TABLA DE PARÁMETROS

Código del producto	B40303Z7L
Código de barras	8719138211753
Entrada del adaptador	CA 100-240 V
Salida del adaptador	CC 5 V 1 A
Capacidad	2,45 L
Tamaño	19 x 19 x 13 CM

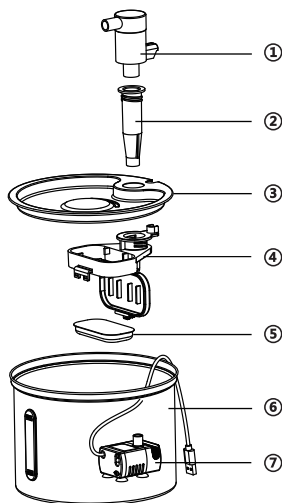
### DIAGRAMA DE LAS PARTES

- ① Boquilla
- ② Tubo de agua
- ③ Tapa superior
- ④ Caja del filtro
- ⑤ Elemento filtrante
- ⑥ Depósito de agua
- ⑦ Bomba de agua

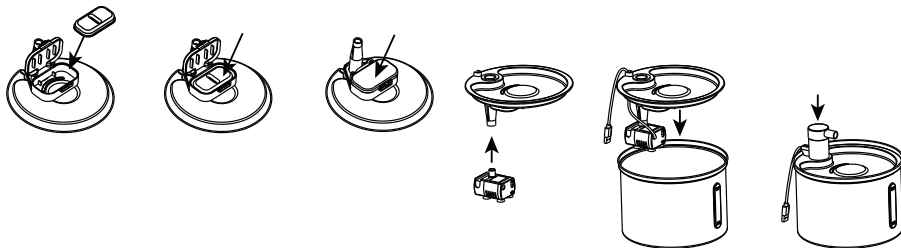
### INSTRUCCIONES

Instalar el elemento filtrante

1. Saque el aparato y todos los accesorios.
2. Limpie el depósito de agua y añada agua.



3. Saque el elemento filtrante y sumérralo en agua durante 5 minutos.
  4. Coloque el elemento filtrante mojado en la caja del elemento filtrante y cierre la tapa. Cuando lo instale, coloque el lado plano mirando hacia la tapa superior y el lado con ranuras en contacto con la tapa de la caja.
- Instalar la bomba de agua y los cabezales
1. Coloque la salida de agua de la bomba de agua en la parte inferior del tubo de agua.
  2. Coloque la bomba de agua, el tubo de agua y la tapa superior en el depósito de agua. Al hacerlo, gire la luz LED de la bomba de agua en dirección hacia la ventana del depósito de agua.
  3. Meta la boquilla en el tubo de agua, presiónela hacia abajo hasta que la parte inferior esté cerca de la cubierta superior de acero inoxidable.

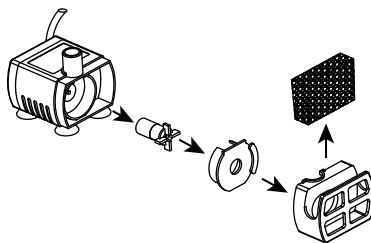


## LIMPIEZA Y MANTENIMIENTO

1. El chip filtrante es consumible. Límpielo al menos dos veces por semana y sustitúyalo cada dos semanas.
2. La esponja pequeña es consumible. Límpiela al menos dos veces por semana y sustitúyala una vez al mes.
3. La bomba de agua es una pieza giratoria, desmóntela y límpiela al menos una vez cada 3 días.

Para garantizar que la bomba de agua funcione correctamente, siga los pasos que se indican a continuación para desmontarla y limpiarla:

- 1) Retire la tapa de la bomba de agua.
- 2) Retire la cubierta de la cavidad de la hoja.
- 3) Saque el impulsor.
- 4) Utilice un cepillo para limpiar la bomba de agua desde el interior hacia el exterior.



## OSTRZEŻENIE

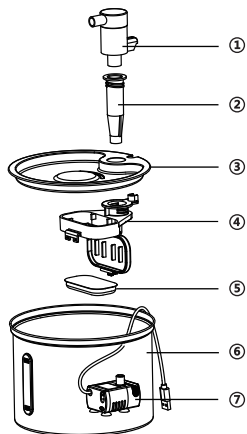
1. GDY URZĄDZENIE NIE JEST UŻYWANE, NALEŻY JE WYŁĄCZYĆ I ODŁĄCZYĆ ZASILANIE ZE WZGLĘDÓW BEZPIECZEŃSTWA.
2. TEN PRODUKT JEST PRZEZNACZONY WYŁĄCZNIE DO UŻYTKU WEWNĄTRZ POMIESZCZEŃ.
3. PODCZAS CZYSZCZENIA URZĄDZENIA ZASILACZ NIE MOŻE BYĆ ZANURZONY W WODZIE.
4. PRZED PRZYSTĄPIENIEM DO KONSERWACJI I CZYSZCZENIA URZĄDZENIA NALEŻY ODŁĄCZYĆ ZASILANIE.
5. URZĄDZENIE MUSI BYĆ USTAWIONE NA RÓWNYM PODŁOŻU, NIE MOŻE BYĆ USTAWIONE POD KĄTEM, ABY ZAPOBIEC JEGO PRZEWRÓCENIU PRZEZ ZWIERZĘTA DOMOWE.
6. JEŚLI PRZEWÓD ZASILAJĄCY JEST USZKODZONY, MUSI ZOSTAĆ WYMIENIONY PRZEZ PRODUCENTA, JEGO PRZEDSTAWICIELA SERWISOWEGO LUB PODOBNIIE WYKWALIFIKOWANĄ OSOBĘ, ABY UNIKNĄĆ NIEBEZPIECZEŃSTWA.
7. JEŚLI Z PRODUKTU KORZYSTAJĄ DZIECI, NALEŻY UPEWNIĆ SIĘ, ŻE KORZYSTAJĄ ONE Z URZĄDZENIA W PRAWIDŁOWY SPOSÓB.

### TABELA PARAMETRÓW

Kod produktu	B40303Z7L
Kod kreskowy	8719138211753
Wejście adaptera	AC100-240V
Wyjście adaptera	DC5V 1A
Pojemność	2,45L
Rozmiar	19 x 19 x 13 cm

### SCHEMAT CZĘŚCI

- ① Dysza
- ② Rura wodna
- ③ Górna pokrywa
- ④ Pojemnik na filtr
- ⑤ Element filtrujący
- ⑥ Zbiornik na wodę
- ⑦ Pompa wodna



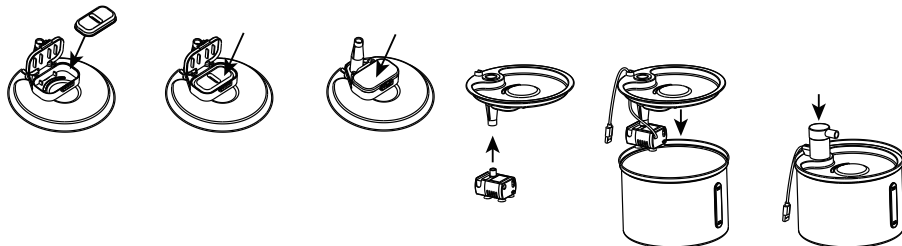
## INSTRUKCJE

Instalacja elementu filtrującego

1. Wyjmij urządzenie i wszystkie akcesoria.
2. Wyczyść zbiornik wody i wlej wodę.
3. Wyjmij element filtrujący i namocz go w wodzie przez 5 minut.
4. Włóż nasączony wkład filtra do pojemnika na wkład filtra i zamknij pokrywę. Podczas instalacji elementu filtrującego należy umieścić go płaską stroną w kierunku górnej pokrywy, a rowkowaną stroną do pokrywy pojemnika elementu filtrującego.

Instalacja pompy wodnej i głowic zraszacza

1. Włóż wylot wody pompy wodnej do dolnej części przewodu wodnego.
2. Włóż pompę wodną, przewód wodny i górną pokrywę do zbiornika wody. Podczas wkładania należy obrócić diodę LED pompy wodnej w kierunku okienka zbiornika wody.
3. Włóż dyszę do przewodu wodnego i dociśnij dyszę, aż jej dolna część znajdzie się blisko górnej pokrywy ze stali nierdzewnej.

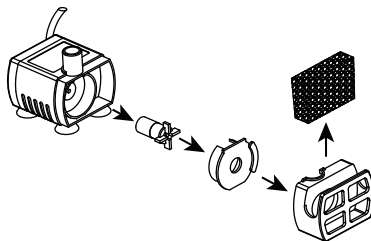


## CZYSZCZENIE I KONSERWACJA

1. Chip filtra jest materiałem eksploatacyjnym. Należy go płukać co najmniej dwa razy w tygodniu i wymieniać co dwa tygodnie.
2. Mała gąbka jest materiałem eksploatacyjnym. Należy ją płukać co najmniej 2 razy w tygodniu i wymieniać co miesiąc.
3. Pompa wody jest częścią obrotową, należy ją demontować i czyścić co najmniej raz na 3 dni.

Aby zapewnić normalne działanie pompy wodnej, należy regularnie wykonywać poniższe czynności w celu demontażu i wyczyszczenia pompy wodnej:

- 1) Zdejmij pokrywę pompy wodnej.
- 2) Zdejmij pokrywę pojemnika na liście.
- 3) Wyjmij wirnik.
- 4) Za pomocą szczotki wyczyść pompę wodną od wewnątrz do zewnątrz.





## AVVERTENZE

1. QUANDO IL DISPOSITIVO NON È IN USO, ASSICURARSI DI SPENGERLO E SCOLLEGARE L'ALIMENTAZIONE PER MOTIVI DI SICUREZZA.
2. QUESTO PRODOTTO È DESTINATO ESCLUSIVAMENTE ALL'USO IN INTERNI.
3. DURANTE LA PULIZIA DELLA MACCHINA, L'ADATTATORE DI ALIMENTAZIONE NON PUÒ ESSERE IMMERSO IN ACQUA.
4. PRIMA DI ESEGUIRE OPERAZIONI DI MANUTENZIONE E PULIZIA SULLA MACCHINA, SCOLLEGARE L'ALIMENTAZIONE.
5. LA MACCHINA DEVE ESSERE POSIZIONATA SU UNA SUPERFICIE LIVELLATA E NON PUÒ ESSERE INCLINATA PER EVITARE CHE VENGA ROVESCIATA DAGLI ANIMALI DOMESTICI.
6. SE IL CAVO DI ALIMENTAZIONE È DANNEGGIATO, DEVE ESSERE SOSTITUITO DAL PRODUTTORE, DAL SUO AGENTE DI RIPARAZIONE O DA UNA PERSONA ALTRETTANTO QUALIFICATA PER EVITARE PERICOLI.
7. SE I BAMBINI UTILIZZANO QUESTO PRODOTTO, ASSICURARSI CHE LO FACCIANO CORRETTAMENTE.

### TABELLA DEI PARAMETRI

Codice prodotto	B40303Z7L
Codice a barre	8719138211753
Ingresso adattatore	AC100-240V
Uscita adattatore	DC5V 1A
Capacità	2.45L
Dimensioni	L19*W19*H13CM

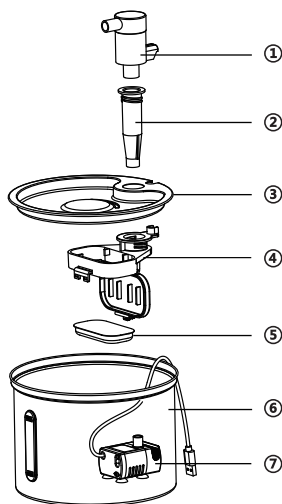
### PANORAMICA DEL PRODOTTO E DEI COMPONENTI

- ① Ugello
- ② Tubo dell'acqua
- ③ Coperchio superiore
- ④ Scatola del filtro
- ⑤ Elemento filtrante
- ⑥ Serbatoio dell'acqua
- ⑦ Pompa dell'acqua

### ISTRUZIONI

Installazione dell'elemento filtrante

1. Estrarre il dispositivo e tutti gli accessori.



2. Pulire il serbatoio dell'acqua e aggiungere acqua.

3. Estrarre l'elemento filtrante e metterlo in ammollo in acqua per 5 minuti.

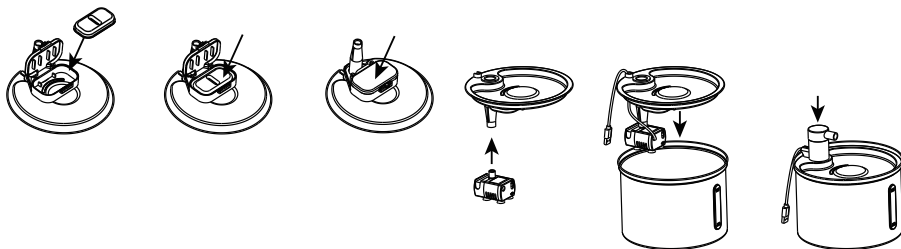
4. Inserire l'elemento filtrante in ammollo nella scatola dell'elemento filtrante e chiudere il coperchio. Durante l'installazione dell'elemento filtrante, posizionare il lato piatto dell'elemento filtrante rivolto verso il coperchio superiore e il lato scanalato a contatto con il coperchio della scatola dell'elemento filtrante.

Installazione della pompa dell'acqua e delle teste irrigatrici

1. Inserire l'uscita dell'acqua della pompa nella parte inferiore del tubo dell'acqua.

2. Posizionare la pompa dell'acqua, il tubo dell'acqua e il coperchio superiore nel serbatoio dell'acqua. Durante l'inserimento, orientare la luce a LED della pompa dell'acqua verso la direzione della finestra del serbatoio dell'acqua.

3. Inserire la bocchetta nel tubo dell'acqua, premere la bocchetta verso il basso fino a quando il fondo è vicino al coperchio superiore in acciaio inossidabile.



## PULIZIA E MANUTENZIONE

1. Il filtro a chip è un materiale di consumo. Si prega di sciacquarlo almeno due volte a settimana e sostituire il filtro ogni due settimane.

2. La piccola spugna è un materiale di consumo. Si prega di sciacquarla almeno 2 volte a settimana e sostituirla ogni mese.

3. La pompa dell'acqua è una parte rotante, si prega di smontarla e pulirla almeno una volta ogni 3 giorni.

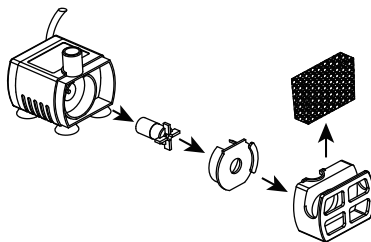
Per garantire che la pompa dell'acqua possa continuare a funzionare normalmente, si prega di seguire regolarmente i seguenti passaggi per smontare e pulire la pompa dell'acqua:

1) Togliere il coperchio della pompa dell'acqua.

2) Togliere il coperchio della cavità della pala.

3) Togliere l'elica.

4) Utilizzare una spazzola per la pulizia per pulire la pompa dell'acqua dall'interno verso l'esterno.



## WARNUNG

1. WENN DAS GERÄT NICHT BENUTZT WIRD, SCHALTEN SIE ES AUS UND TRENNEN SIE ES AUS SICHERHEITSGRÜNDEN VON DER STROMVERSORUNG.
2. DIESES PRODUKT IST NUR FÜR DEN INNENBEREICH GEEIGNET.
3. BEIM REINIGEN DES GERÄTS DARF DER NETZADAPTER NICHT IN WASSER GETAUCHT WERDEN.
4. TRENNEN SIE VOR DER WARTUNG UND REINIGUNG DER MASCHINE DIE STROMZUFUHR.
5. DAS GERÄT MUSS AUF EINEM EBENEN BODEN STEHEN UND DARF NICHT SCHRÄG GESTELLT WERDEN, DAMIT ES NICHT VON HAUSTIEREN UMGESTOßEN WERDEN KANN.
6. WENN DAS NETZKABEL BESCHÄDIGT IST, MUSS ES DURCH DEN HERSTELLER, SEINE REPARATURWERKSTATT ODER EINE ÄHNLICH QUALIFIZIERTE PERSON ERSETZT WERDEN, UM GEFAHREN ZU VERMEIDEN.
7. WENN KINDER DIESES PRODUKT BENUTZEN, STELLEN SIE BITTE SICHER, DASS SIE DAS GERÄT RICHTIG BENUTZEN.

### PARAMETER-TABELLE

Produkt-Code	B40303Z7L
Barcode	8719138211753
Eingang des Adapters	AC100-240V
Ausgang des Adapters	DC5V 1A
Kapazität	2.45L
Größe	L19*B19*H13CM

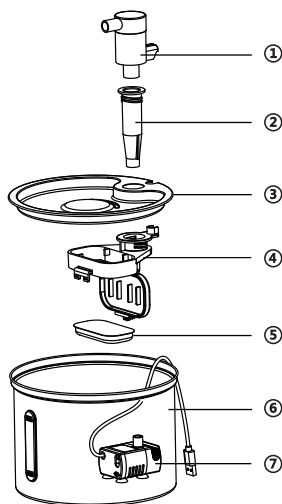
### TEILEZEICHNUNG

- ① Düse
- ② Wasserleitung
- ③ Obere Abdeckung
- ④ Filterbox
- ⑤ Filterelement
- ⑥ Wassertank
- ⑦ Wasserpumpe

### ANWEISUNGEN

Filtereinsatz einbauen

1. Nehmen Sie das Gerät und alle Zubehörteile heraus.

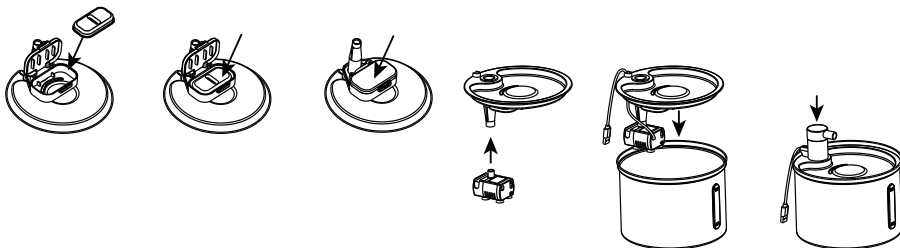


2. Reinigen Sie den Wassertank und füllen Sie Wasser ein.
3. Nehmen Sie den Filtereinsatz heraus und weichen Sie ihn 5 Minuten lang in Wasser ein.
4. Legen Sie das getränkte Filterelement in den Filterelementkasten und schließen Sie den Deckel. Beim Einsetzen des Filterelements muss die flache Seite des Filterelements zur oberen Abdeckung zeigen und die gerillte Seite mit dem

Deckel des Filterelementkastens in Kontakt sein.

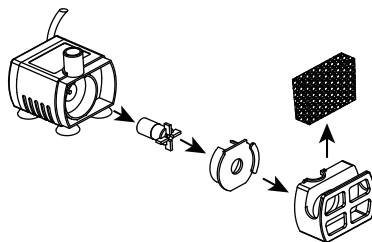
Wasserpumpe und Sprinklerköpfe installieren

1. Stecken Sie den Wasserauslass der Wasserpumpe in den unteren Teil der Wasserleitung.
2. Setzen Sie die Wasserpumpe, die Wasserleitung und die obere Abdeckung in den Wassertank ein. Drehen Sie beim Einsetzen die LED-Leuchte der Wasserpumpe in Richtung des Fensters des Wassertanks.
3. Führen Sie die Düse in die Wasserleitung ein und drücken Sie die Düse nach unten, bis der Boden nahe an der oberen Abdeckung aus Edelstahl ist.



## REINIGUNG UND PFLEGE

1. Der Filterchip ist ein Verbrauchsmaterial. Bitte spülen Sie ihn mindestens zweimal pro Woche und wechseln Sie den Filterchip alle zwei Wochen aus.
2. Der kleine Schwamm ist ein Verbrauchsmaterial. Bitte spülen Sie ihn mindestens 2 Mal pro Woche aus und ersetzen Sie den kleinen Schwamm jeden Monat.
3. Die Wasserpumpe ist ein rotierendes Teil, bitte demontieren und reinigen Sie sie mindestens alle 3 Tage einmal. Um sicherzustellen, dass die Wasserpumpe weiterhin normal funktionieren kann, führen Sie bitte regelmäßig die folgenden Schritte durch, um die Wasserpumpe zu zerlegen und zu reinigen:
  - 1) Nehmen Sie den Deckel der Wasserpumpe ab.
  - 2) Nehmen Sie die Abdeckung der Blatthöhle heraus.
  - 3) Nehmen Sie das Laufrad heraus.
  - 4) Verwenden Sie eine Reinigungsbürste, um die Wasserpumpe von innen nach außen zu reinigen.



## WAARSCHUWING

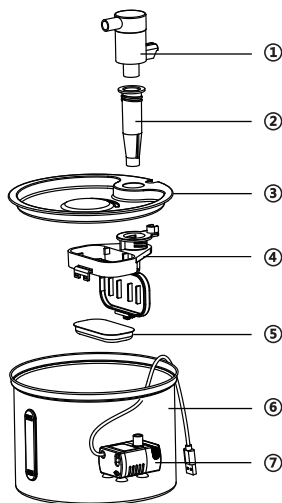
1. ZET HET APPARAAT UIT EN HAAL DE STEKKER UIT HET STOPCONTACT WANNEER HET NIET GEBRUIKT WORDT, OM VEILIGHEIDSREDENEN.
2. DIT PRODUCT IS ENKEL VOOR BINNENSHUIS GEBRUIK.
3. WANNEER U HET APPARAAT SCHOONMAAKT, MAG HET NETSNOER NIET ONDERGEDOMPELD WORDEN IN WATER.
4. HAAL DE STEKKER UIT HET STOPCONTACT VOOR U HET APPARAAT ONDERHOUDT OF SCHOONMAAKT.
5. HET APPARAAT MOET HORIZONTAAL GEPLAATST WORDEN EN MAG NIET GEKANTELD WORDEN OM TE VOORKOMEN DAT HUIDSDIEREN HET OMVER STOTEN.
6. ALS HET NETSNOER BESCHADIGD IS, MOET HET VERVANGEN WORDEN DOOR DE PRODUCENT, DIENS DIENSTVERLENER OF EEN GELIJKAARDIG GEKWALIFICEERD PERSOON OM GEVAAR TE VERMIJDEN.
7. ALS KINDEREN DIT PRODUCT GEBRUIKEN, ZORG DAN DAT ZE HET APPARAAT CORRECT GEBRUIKEN.

### TABEL MET PARAMETERS

Productcode	B40303Z7L
Barcode	8719138211753
Adapteringang	AC100-240V
Adapteruitgang	DC5V 1A
Capaciteit	2,45L
Afmetingen	L19*B19*H13CM

### AFBEELDING VAN DE ONDERDELEN

- ① Mondstuk
- ② Waterleiding
- ③ Bovenste hoes
- ④ Filterdoos
- ⑤ Filterelement
- ⑥ Waterreservoir
- ⑦ Waterpomp



### INSTRUCTIES

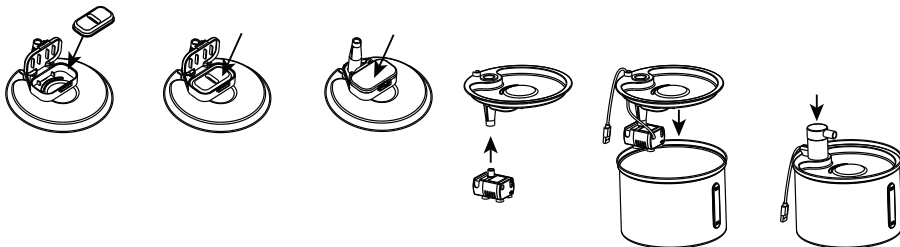
Het filterelement installeren

1. Haal het apparaat en alle accessoires uit de verpakking.
2. Maak het waterreservoir schoon en giet er water in.

3. Haal het filterelement eruit en laat het gedurende 5 minuten weken in water.
4. Zet het geweekte filterelement in de filterdoos en sluit het deksel. Wanneer u het filterelement installeert, plaats het dan met de platte kant naar boven en de gegroefde kant in contact met de hoes van de filterdoos.

De waterpomp en sproeiers installeren

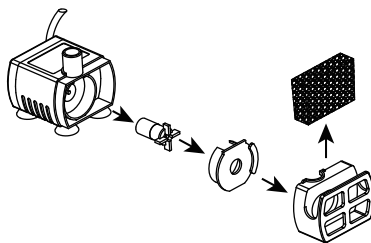
1. Schuif de wateruitgang van de waterpomp in het onderste deel van de waterleiding.
2. Zet de waterpomp, waterleiding en bovenste hoes in het waterreservoir. Draai daarbij de LED-lamp van de waterpomp in de richting van het venster van het waterreservoir.
3. Schuif het mondstuk op de waterleiding, en druk hem naar beneden tot de bodem dicht bij de bovenste hoes van roestvrij staal komt.



## REINIGING EN ONDERHOUD

1. De filterchip is een verbruiksartikel. Spoel het minstens twee keer per week en vervang hem om de twee weken.
  2. De kleine spons is een verbruiksartikel. Spoel het minstens twee keer per week af en vervang het iedere maand.
  3. De waterpomp is een draaiend onderdeel. Maak het minstens om de drie dagen los om het schoon te maken.
- Om ervoor te zorgen dat de waterpomp goed kan blijven werken volgt u regelmatig onderstaande stappen om hem los te maken en te reinigen:

- 1) Maak de waterpomphoes los.
- 2) Maak de hoes van de bladerholte los.
- 3) Haal het rad eruit.
- 4) Gebruik een reinigingsborstel om de waterpomp schoon te maken van binnen naar buiten.



## AVERTISSEMENTS

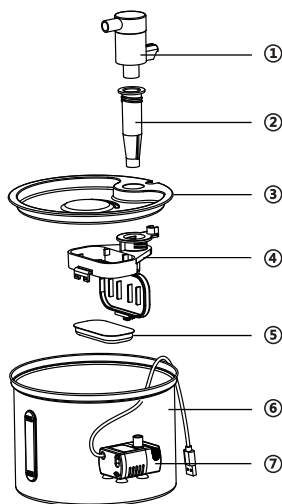
1. LORSQUE L'APPAREIL N'EST PAS UTILISÉ, VEUILLEZ À L'ÉTEINDRE ET À DÉBRANCHER L'ALIMENTATION ÉLECTRIQUE POUR DES RAISONS DE SÉCURITÉ.
2. CE PRODUIT NE PEUT ÊTRE UTILISÉ QU'À L'INTÉRIEUR.
3. LORS DU NETTOYAGE DE L'APPAREIL, L'ADAPTATEUR D'ALIMENTATION NE DOIT PAS ÊTRE IMMÉRGÉ DANS L'EAU.
4. AVANT DE PROCÉDER À L'ENTRETIEN ET AU NETTOYAGE DE L'APPAREIL, VEUILLEZ DÉBRANCHER L'ALIMENTATION ÉLECTRIQUE.
5. L'APPAREIL DOIT ÊTRE PLACÉ SUR UN SOL PLAT ET NE PEUT PAS ÊTRE PLACÉ DE BIAIS AFIN D'ÉVITER QU'IL NE SOIT RENVERSÉ PAR LES ANIMAUX DOMESTIQUES.
6. SI LE CORDON D'ALIMENTATION EST ENDOMMAGÉ, IL DOIT ÊTRE REMPLACÉ PAR LE FABRICANT, SON AGENT DE RÉPARATION OU UNE PERSONNE DE QUALIFICATION SIMILAIRE AFIN D'ÉVITER TOUT DANGER.
7. SI DES ENFANTS UTILISENT CE PRODUIT, VEUILLEZ À CE QU'ILS UTILISENT L'APPAREIL CORRECTEMENT.

### TABLEAU DES PARAMÈTRES

Code produit	B40303Z7L
Code-barres	8719138211753
Entrée de l'adaptateur	AC100-240V
Sortie de l'adaptateur	DC5V 1A
Capacité	2.45L
Dimensions	L19*L19*H13CM

### SCHÉMA DES PIÈCES

- ① Buse
- ② Tuyau d'eau
- ③ Couvercle supérieur
- ④ Boîtier de filtre
- ⑤ Élément filtrant
- ⑥ Réservoir d'eau
- ⑦ Pompe à eau



### INSTRUCTIONS

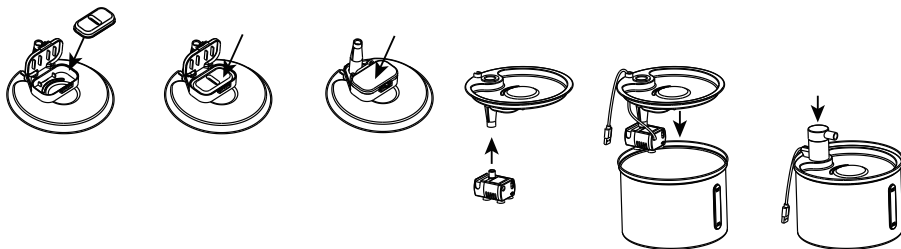
Installation de l'élément filtrant

1. Retirer l'appareil et tous les accessoires.

2. Nettoyer le réservoir d'eau et ajouter de l'eau.
3. Retirer l'élément filtrant et le faire tremper dans l'eau pendant 5 minutes.
4. Placez l'élément filtrant trempé dans la boîte de l'élément filtrant et fermez le couvercle. Lors de l'installation de l'élément filtrant, placez le côté plat de l'élément filtrant face au couvercle supérieur et le côté rainuré en contact avec le couvercle du boîtier de l'élément filtrant.

Installation de la pompe à eau et des têtes d'arrosage

1. Insérer la sortie d'eau de la pompe à eau dans la partie inférieure du tuyau d'eau.
2. Placez la pompe à eau, le tuyau d'eau et le couvercle supérieur dans le réservoir d'eau. Lors de la mise en place, tourner le voyant LED de la pompe à eau vers la direction de la fenêtre du réservoir d'eau.
3. Insérez la buse dans le tuyau d'eau, appuyez sur la buse jusqu'à ce que le bas soit proche du couvercle supérieur en acier inoxydable.



## NETTOYAGE ET ENTRETIEN

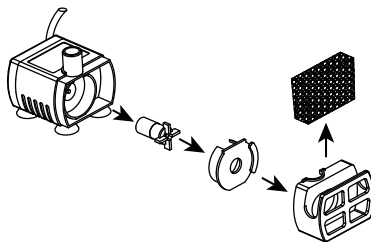
1. La cartouche filtrante est un consommable. Veuillez la rincer au moins deux fois par semaine et remplacer la puce du filtre toutes les deux semaines.

2. La petite éponge est un matériau consommable. Veuillez la rincer au moins deux fois par semaine et la remplacer tous les mois.

3. La pompe à eau est une pièce rotative, veuillez la démonter et la nettoyer au moins une fois tous les 3 jours.

Pour que la pompe à eau puisse continuer à fonctionner normalement, veuillez suivre régulièrement les étapes ci-dessous pour démonter et nettoyer la pompe à eau :

- 1) Retirer le couvercle de la pompe à eau.
- 2) Retirer le couvercle de la cavité des feuilles.
- 3) Retirer la turbine.
- 4) Utilisez une brosse de nettoyage pour nettoyer la pompe à eau de l'intérieur vers l'extérieur.





## AVISO

1. QUANDO O DISPOSITIVO NÃO ESTIVER EM USO, RETIRE -O E DESCONECTE A FONTE DE ALIMENTAÇÃO POR MOTIVOS DE SEGURANÇA.
2. ESTE PRODUTO É APENAS PARA USO INTERNO.
3. AO LIMPAR A MÁQUINA, O ADAPTADOR DE ENERGIA NÃO PODE SER IMERSO NA ÁGUA.
4. ANTES DE MANTER E LIMPAR A MÁQUINA, DESCONECTE A FONTE DE ALIMENTAÇÃO.
5. A MÁQUINA PRECISA SER COLOCADA EM UM NÍVEL NIVELADA E NÃO PODE SER COLOCADA EM ÂNGULO PARA IMPEDIR QUE ELA SEJA CHUTADA POR ANIMAIS DE ESTIMAÇÃO.
6. SE O CABO DE ALIMENTAÇÃO ESTIVER DANIFICADO, ELE DEVE SER SUBSTITUÍDO PELO FABRICANTE, SEU AGENTE DE REPARO OU UMA PESSOA IGUALMENTE QUALIFICADA PARA EVITAR O PERIGO
7. SE AS CRIANÇAS USAREM ESTE PRODUTO, VERIFIQUE SE ELES USAM O DISPOSITIVO CORRETAMENTE.

### TABELA DE PARÂMETROS

Código do produto	B40303Z7L
Código de barras	8719138211753
Entrada adaptadora	AC100-240V
Saída do adaptador	DC5V 1A
Capacidade	2.45L
Tamanho	L19*W19*H13CM

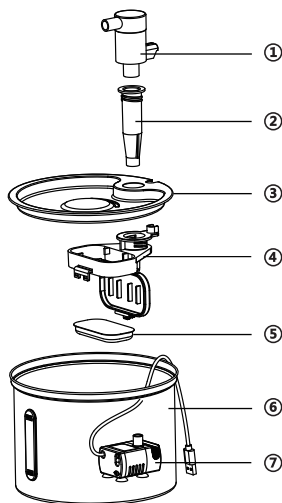
### DESENHO DE PEÇAS

- ① Bocal
- ② Cano de água
- ③ Tampa superior
- ④ Caixa de filtro
- ⑤ Elemento de filtro
- ⑥ Tanque de água
- ⑦ Bomba de água

### INSTRUÇÕES

Instale o elemento de filtro

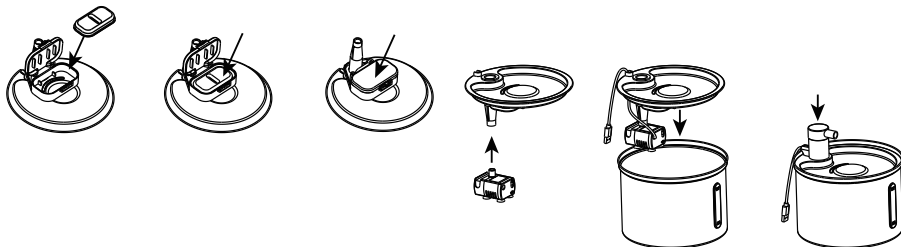
1. Retire o dispositivo e todos os acessórios.
2. Limpe o tanque de água e adicione água.



3. Retire o elemento de filtro e mergulhe -o em água por 5 minutos.
4. Coloque o elemento de filtro encharcado na caixa do elemento de filtro e feche a tampa. Ao instalar o elemento do filtro, coloque o lado plano do elemento de filtro voltado para a tampa superior e o lado ranhurado em contato com a tampa da caixa do elemento do filtro.

Instale a bomba de água e as cabeças de aspersores

1. Insira a saída de água da bomba de água na parte inferior do tubo de água.
2. Coloque a bomba de água, o tubo de água e a tampa superior no tanque de água. Ao colocá-lo, gire a luz LED da bomba de água na direção da janela do tanque de água.
3. Insira o bico no tubo de água, pressione o bico abaixo até que o fundo esteja próximo da tampa superior de aço inoxidável.



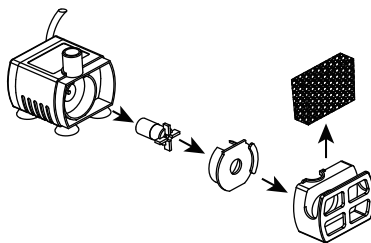
## LIMPEZA E MANUTENÇÃO

1. O chip do filtro é um consumível. Enxágue -o pelo menos duas vezes por semana e substitua o chip do filtro a cada duas semanas.
2. A pequena esponja é um material consumível. Enxágue -o pelo menos 2 vezes por semana e substitua a pequena esponja todos os meses.

3. A bomba de água é uma parte rotativa, desmonte e limpe -a pelo menos uma vez a cada 3 dias.

Para garantir que a bomba de água possa continuar operando normalmente, siga regularmente as etapas abaixo para desmontar e limpar a bomba de água:

- 1) Retire a tampa da bomba de água.
- 2) Retire a cobertura da cavidade foliar.
- 3) Retire o impulsor.
- 4) Use uma escova de limpeza para limpar a bomba de água de dentro para o exterior.







FR

Cet appareil  
se recycle

À DÉPOSER  
EN MAGASIN



OU

À DÉPOSER  
EN DECHETERIE



Points de collecte sur [www.quefairedemesdechets.fr](http://www.quefairedemesdechets.fr)



FR



AIGOITALIA S.R.L.  
MONZA (MB) VIA MONTE  
BARRO 19  
IT11451750969



**WWW.NOBLEZA.EU**  
MADE IN CHINA