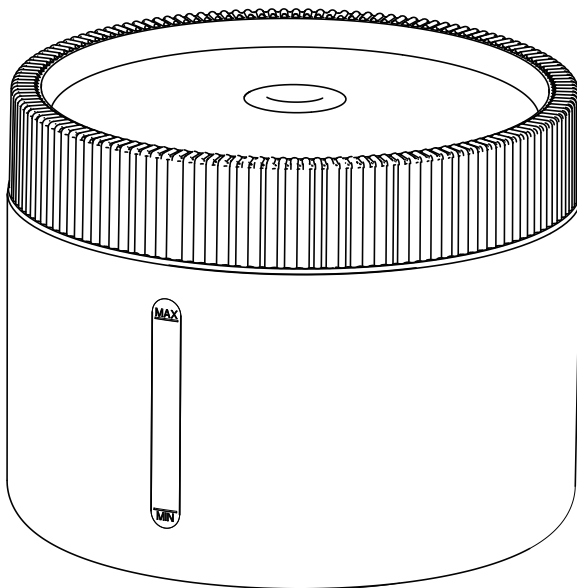




Pet automatic water fountain



PRODUCT BARCODE: 8719138211760

MODEL

B40303Z7M

WARNING

1. PLEASE BE SURE TO DISCONNECT THE POWER SUPPLY BEFORE CLEANING.
2. DO NOT IMMERSE THE WATER DISPENSER BODY AND POWER ADAPTER IN WATER.
3. THERE MAY BE A SMALL AMOUNT OF ACTIVATED CARBON POWDER ADSORBED ON THE FILTER ELEMENT WHEN IT LEAVES THE FACTORY. THIS IS NORMAL AND CAN BE RINSED WITH CLEAN WATER.
4. REGULARLY CLEAN OR REPLACE THE WATER TANK, STORAGE COVER, FILTER, AND CONNECTING PIPES BASED ON WATER QUALITY AND PET DRINKING HABITS. IT IS RECOMMENDED TO CLEAN AT LEAST ONCE A WEEK AND THOROUGHLY REPLACE THE WATER TO PREVENT DIRT FROM CLOGGING THE FILTER AND CAUSING ABNORMAL PHENOMENA SUCH AS POOR WATER QUALITY OR POOR WATER FLOW.
5. IT IS RECOMMENDED TO REPLACE THE FILTER ELEMENT EVERY 30 DAYS.
6. IT IS RECOMMENDED TO PLACE A SOFT MAT UNDER THIS PRODUCT TO REDUCE RESONANCE NOISE AND PET WATER SPLASHING.
7. IF THE POWER CORD IS DAMAGED, IT MUST BE REPLACED BY THE MANUFACTURER, ITS REPAIR AGENT OR A SIMILARLY QUALIFIED PERSON TO AVOID DANGER.

SAFETY WARNING:

1. THIS PRODUCT AND ALL ACCESSORIES ARE NOT EDIBLE.
2. PLEASE USE IT INDOORS IN A DRY ENVIRONMENT. DO NOT PLACE THIS PRODUCT IN HIGH PLACES.
3. KEEP THE MACHINE LEVEL WHEN USING IT, DO NOT TILT OR TIP IT OVER.

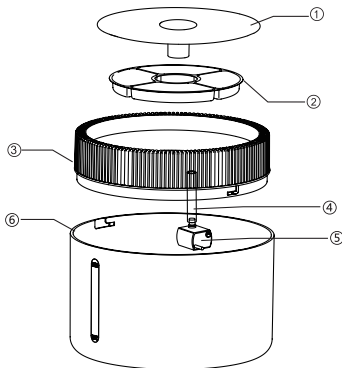
4. PLEASE COVER AND STORE THE POWER CORD TO AVOID DAMAGE CAUSED BY PETS.
5. THE WORKING VOLTAGE OF THIS EQUIPMENT IS AC100-240V. PLEASE DO NOT USE TOO HIGH OR TOO LOW WORKING VOLTAGE.
6. PLEASE PLACE THE POWER ADAPTER HIGHER THAN THE MACHINE.
7. PLEASE DO NOT DISASSEMBLE OR REPAIR THE PRODUCT OR REPLACE NON-OUR COMPANY ACCESSORIES WITHOUT AUTHORIZATION.
8. IF CHILDREN USE THIS PRODUCT, PLEASE ENSURE THAT THEY USE THE DEVICE CORRECTLY.

PARAMETERS TABLE

Product code	B40303Z7M
Barcode	8719138211760
Adapter input	AC100-240V
Adapter output	DC5V 1A
Capacity	2L
Size	L17.8*W17.8*H14.5CM

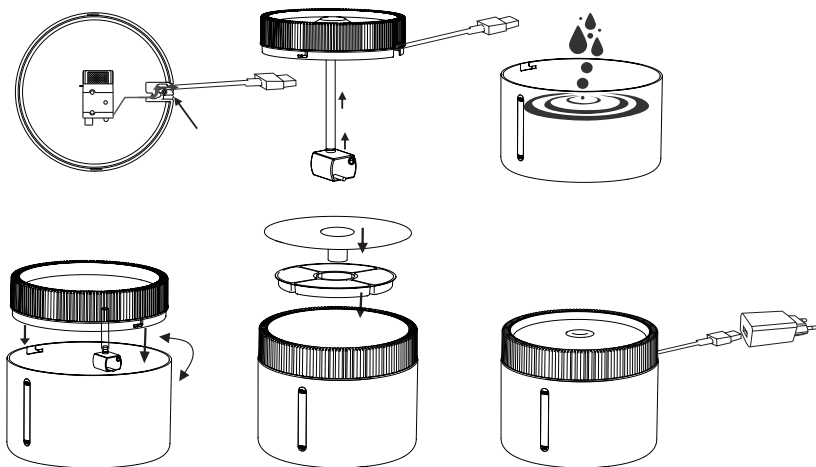
PARTS DRAWING

- ① Water storage tray
- ② Filter element
- ③ Filter tray
- ④ Connecting pipe
- ⑤ Water pump
- ⑥ Water tank



INSTRUCTIONS

1. Please remove all product accessories from the packaging and clean them before use.
 2. Pass the USB cable of the water pump through the outlet as shown in the figure below, connect the water pump and the water storage pan with a connecting pipe, and then inject 2L of clean drinking water into the water tank.
 3. Align the filter element tray lock with the water tank lock and tighten it (point the leads and LED lights toward the water tank visual window), install the filter element in sequence (concave and convex side facing down, flat surface facing up), and cover the water storage tray.
 4. Connect the USB interface power cord to the adapter DC5V (current >1000mA), then plug the adapter into the AC100-240V power socket, and the water dispenser starts to work.
- It is recommended to tie the power cord with a tie and place it behind the water dispenser to prevent pets from chewing it and getting entangled.



CLEANING AND MAINTENANCE

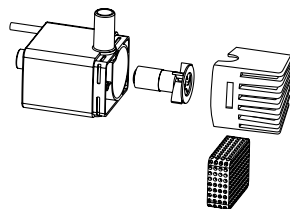
Daily maintenance of water dispenser:

1. The power must be cut off before cleaning and maintenance.
2. The filter cotton can only be cleaned with clean water, not detergent.
3. Do not use hot water, gasoline, alcohol and organic solvents to clean this product.
4. Clean the filter element and water pump filter cotton once a week to ensure the filtration effect.
5. Clean the inside of water tanks, water pumps, pipes, etc. every week to avoid affecting product life and filtration effect.

Daily maintenance of water pump:

In order to ensure the continuous normal use and filtration effect of the water pump, or to avoid the phenomenon that the water output of the water pump becomes smaller or no water due to hair blockage, please follow the following steps to regularly disassemble and clean the water pump:

1. Take out the filter sponge.
2. Take out the water pump cover.
3. Take out the impeller.
4. Use a cleaning brush to clean the water pump from the inside to the outside.



PRECAUCIONES

1. DESCONECTE LA FUENTE DE ALIMENTACIÓN ANTES DE LIMPIAR EL APARATO.
2. NO SUMERJA EL CUERPO DEL DISPENSADOR NI EL CABLE EN AGUA.
3. PUEDE QUEDAR UNA PEQUEÑA CANTIDAD DE POLVO DE CARBÓN ACTIVO EN EL ELEMENTO FILTRANTE CUANDO SALE DE LA FÁBRICA. ES ALGO NORMAL Y PUEDE QUITARSE CON AGUA LIMPIA.
4. LIMPIE O CAMBIE REGULARMENTE EL DEPÓSITO DE AGUA, LA TAPA, EL FILTRO Y LOS TUBOS DE CONEXIÓN EN FUNCIÓN DE LA CALIDAD DEL AGUA Y DE LOS HÁBITOS DE CONSUMO DE SU MASCOTA. SE RECOMIENDA LIMPIAR EL AGUA AL MENOS UNA VEZ A LA SEMANA PARA EVITAR QUE LA SUCIEDAD OBSTRUYA EL FILTRO Y PROVOQUE FENÓMENOS ANORMALES COMO MALA CALIDAD DEL AGUA O UN FLUJO DEFICIENTE.
5. SE RECOMIENDA SUSTITUIR EL FILTRO CADA 30 DÍAS.
6. SE RECOMIENDA COLOCAR UNA ALFOMBRILLA BLANDA DEBAJO DEL APARATO PARA REDUCIR EL RUIDO DE RESONANCIA Y LAS SALPICADURAS DE AGUA.
7. SI EL CABLE DE ALIMENTACIÓN ESTÁ DAÑADO, DEBERÁ SUSTITUIRLO EL FABRICANTE, UN AGENTE DE SERVICIO O UN PROFESIONAL SIMILAR PARA EVITAR PELIGROS.

PRECAUCIONES DE SEGURIDAD:

1. NI ESTE PRODUCTO NI NINGUNO DE SUS ACCESORIOS SON COMESTIBLES.
2. UTILÍCELO EN INTERIORES Y EN AMBIENTES SECOS. NO LO COLOQUE EN LUGARES ALTOS.
3. MANTENGA EL APARATO NIVELADO CUANDO LO UTILICE, NO LO INCLINE NI LO VUELQUE.

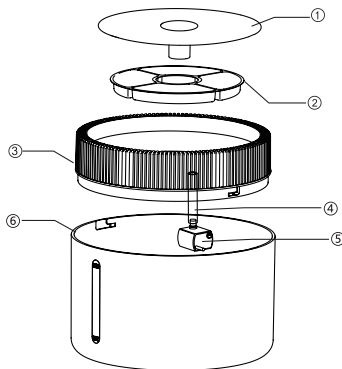
4. CUBRA Y GUARDE EL CABLE DE ALIMENTACIÓN PARA EVITAR POSIBLES DAÑOS CAUSADOS POR LAS MASCOTAS.
5. EL VOLTAJE DE ESTE APARATO ES DE CA 100-240 V. NO UTILICE UN VOLTAJE DEMASIADO ALTO NI DEMASIADO BAJO.
6. COLOQUE EL ADAPTADOR DE CORRIENTE MÁS ALTO QUE LA MÁQUINA.
7. NO DESMONTE, REPRE EL PRODUCTO NI REEMPLACE LOS ACCESORIOS POR UNOS QUE NO SEAN DE NUESTRA MARCA SIN AUTORIZACIÓN.
8. SI LOS NIÑOS UTILIZAN ESTE PRODUCTO, ASEGÚRESE DE QUE LO HAGAN EN PRESENCIA DE UN ADULTO.

TABLA DE PARÁMETROS

Código del producto	B40303Z7M
Código de barras	8719138211760
Entrada del adaptador	CA 100-240 V
Salida del adaptador	CC 5 V 1 A
Capacidad	2 L
Tamaño	17,8 x 17,8 x 14,5 CM

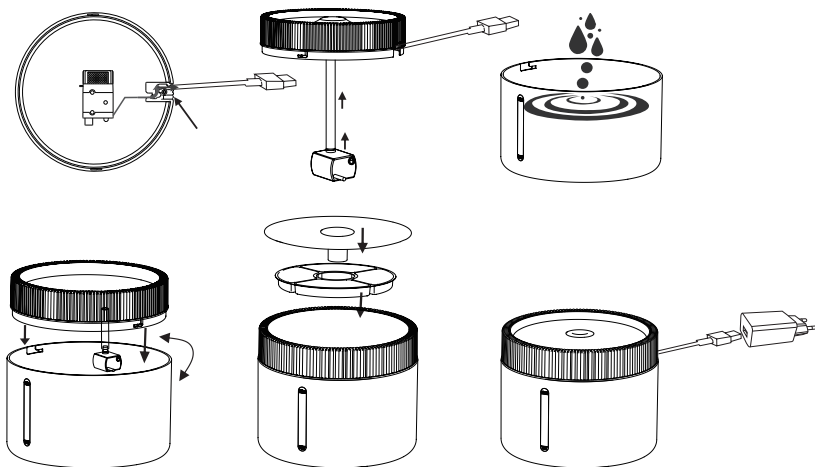
DIAGRAMA DE LAS PARTES

- ① Bandeja de almacenamiento de agua
- ② Filtro
- ③ Bandeja del filtro
- ④ Tubo de conexión
- ⑤ Bomba de agua
- ⑥ Depósito de agua



INSTRUCCIONES

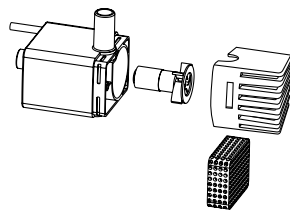
1. Saque todos los accesorios del embalaje y límpielos antes de usarlos.
 2. Pase el cable USB de la bomba de agua a través de la toma de corriente como se muestra en la siguiente imagen, conecte la bomba y la bandeja de almacenamiento de agua mediante el tubo de conexión y vierta 2 L de agua potable en el depósito de agua.
 3. Alinee el cierre de la bandeja del elemento filtrante con el del depósito de agua y apriételo (los cables y las luces LED deben mirar hacia la ventana del depósito de agua), coloque el elemento filtrante (con el lado cóncavo y convexo hacia abajo, la superficie plana hacia arriba), y cubra la bandeja de almacenamiento de agua.
 4. Conecte el cable de alimentación USB al adaptador de CC 5 V (corriente > 1000 mA), luego enchufe el adaptador a la toma de CA 100-240 V, el dispensador de agua empezará a funcionar.
- Ate el cable con una brida y colóquelo detrás del dispensador para evitar que las mascotas lo muerdan o se enreden.



LIMPIEZA Y MANTENIMIENTO

Mantenimiento diario del dispensador de agua:

1. Antes de realizar la limpieza y el mantenimiento, corte la corriente eléctrica.
2. El algodón filtrante solo debe lavarse con agua limpia, no utilice jabón.
3. No utilice agua caliente, gasolinas, alcoholes ni disolventes orgánicos para limpiar este producto.
4. Limpie el elemento filtrante y el algodón de la bomba de agua una vez a la semana para garantizar el efecto de filtración.
5. Limpie el interior del depósito de agua, de las bombas de agua, de los tubos, etc. Una vez a la semana para alargar la vida útil del producto y el efecto de filtrado.



Mantenimiento diario de la bomba de agua:

Para garantizar el uso normal continuo y el efecto de filtrado de la bomba de agua, y para evitar que la salida de la bomba de agua se haga más pequeña o que no salga debido a posibles obstrucciones, siga los siguientes pasos para desmontar y limpiar regularmente la bomba de agua:

1. Saque la esponja filtrante.
2. Saque la tapa de la bomba de agua.
3. Saque el impulsor.
4. Utilice un cepillo para limpiar la bomba de agua de dentro hacia fuera.

OSTRZEŻENIE

1. PRZED CZYSZCZENIEM NALEŻY ODŁĄCZYĆ ZASILANIE.
2. NIE ZANURZAĆ KORPUSU DYSTRYBUTORA WODY I ZASILACZA W WODZIE.
3. PO OPUSZCZENIU FABRYKI NA ELEMENTIE FILTRUJĄCYM MOŻE ZNAJDOWAĆ SIĘ NIEWIELKA ILOŚĆ PYŁU Z WĘGLA AKTYWNEGO. JEST TO NORMALNE ZJAWISKO, MOŻNA GO SPŁUKAĆ CZYSTĄ WODĄ.
4. REGULARNIE CZYŚĆ LUB WYMIENIAJ ZBIORNIK NA WODĘ, POKRYWĘ, FILTR I PRZEWODY ŁĄCZĄCE W ZALEŻNOŚCI OD JAKOŚCI WODY I NAWYKÓW ZWIĄZANYCH Z PICIEM ZWIERZĄT. ZALECA SIĘ CZYSZCZENIE CO NAJMNIEJ RAZ W TYGODNIU I DOKŁADNĄ WYMIANĘ WODY, ABY ZAPOBIEC ZATYKANIU FILTRA PRZEZ ZANIECZYSZCZENIA I POWSTAWANIU NIEPRAWIDŁOWYCH ZJAWISK, TAKICH JAK NISKA JAKOŚĆ WODY LUB SŁABY PRZEPŁYW WODY.
5. ZALECA SIĘ WYMIANĘ WKŁADU FILTRA CO 30 DNI.
6. ZALECA SIĘ UMIESZCZENIE MIĘKKIEJ MATY POD TYM PRODUKTEM, ABY ZMNIEJSZYĆ HAŁAS Z REZONANSU I ROZPRYSKIWANIE WODY PRZEZ ZWIERZĘTA.
7. JEŚLI PRZEWÓD ZASILAJĄCY JEST USZKODZONY, MUSI ZOSTAĆ WYMIENIONY PRZEZ PRODUCENTA, JEGO PRZEDSTAWICIELA SERWISOWEGO LUB PODOBNIIE WYKWALIFIKOWANĄ OSOBĘ, ABY UNIKNĄĆ NIEBEZPIECZEŃSTWA.

OSTRZEŻENIE DOTYCZĄCE BEZPIECZEŃSTWA:

1. TEN PRODUKT I WSZYSTKIE AKCESORIA NIE SĄ JADALNE.
2. NALEŻY GO UŻYWAĆ W POMIESZCZENIACH SUCHYCH. NIE NALEŻY UMIESZCZAĆ PRODUKTU NA DUŻYCH WYSOKOŚCIACH.
3. PODCZAS KORZYSTANIA Z URZĄDZENIA NALEŻY UTRZYMYWAĆ JE W POZYCJI POZIOMEJ, NIE PRZECHYLAĆ GO ANI NIE PRZEWRAĆAĆ.
4. NALEŻY PRZYKRYĆ PRZEWÓD ZASILAJĄCY I SCHOWAĆ GO, GDY

NIE JEST UŻYWANY, ABY UNIKNĄĆ USZKODZEŃ SPOWODOWANYCH PRZEZ ZWIERZĘTA DOMOWE.

5. NAPIĘCIE ROBOCZE TEGO URZĄDZENIA WYNOŚI AC100-240V. NIE NALEŻY UŻYWAĆ ZBYT WYSOKIEGO LUB ZBYT NISKIEGO NAPIĘCIA ROBOCZEGO.

6. ZASILACZ NALEŻY UMIEŚCIĆ WYŻEJ NIŻ URZĄDZENIE.

7. NIE NALEŻY BEZ AUTORYZACJI DEMONTOWAĆ ANI NAPRAWIAĆ PRODUKTU LUB WYMIENIAĆ AKCESORIÓW NA INNE NIŻ AKCESORIA NASZEJ FIRMY.

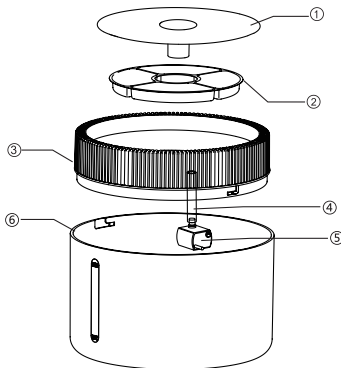
8. JEŚLI Z PRODUKTU KORZYSTAJĄ DZIECI, NALEŻY UPEWNIĆ SIĘ, ŻE KORZYSTAJĄ ONE Z URZĄDZENIA W PRAWIDŁOWY SPOSÓB.

TABELA PARAMETRÓW

Kod produktu	B40303Z7M
Kod kreskowy	8719138211760
Wejście adaptera	AC100-240V
Wyjście adaptera	DC5V 1A
Pojemność	2L
Wymiary	17,8 x 17,8 x 14,5 cm

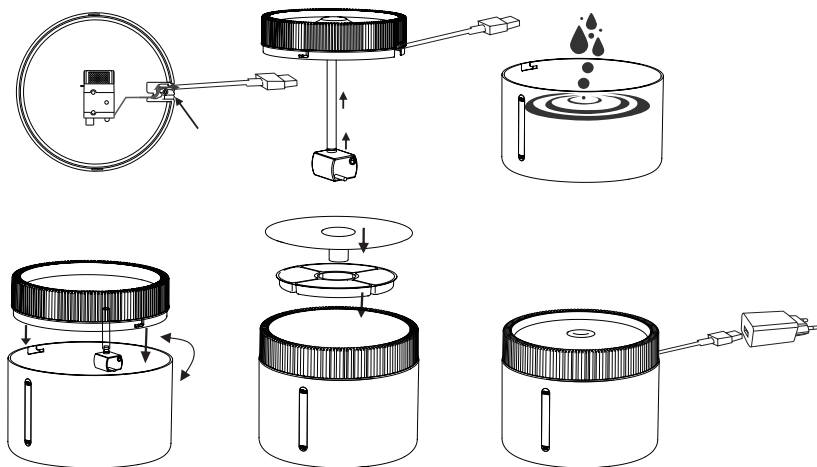
SCHEMAT CZĘŚCI

- ① Tacka na wodę
- ② Element filtrujący
- ③ Tacka filtra
- ④ Rura łącząca
- ⑤ Pompa wodna
- ⑥ Zbiornik na wodę



INSTRUKCJE

1. Przed użyciem należy wyjąć wszystkie akcesoria z opakowania i wyczyścić je.
 2. Przelóż kabel USB pompy wodnej przez wylot, jak pokazano na poniższym rysunku, połącz pompę wodną i zbiornik na wodę za pomocą rury łączącej, a następnie dodaj 2 l czystej wody pitnej do zbiornika na wodę.
 3. Dopasuj blokadę tacki elementu filtrującego do blokady zbiornika wody i dokręć (skieruj przewody i diody LED w stronę okienka zbiornika wody), zainstaluj element filtrujący w odpowiedniej kolejności (wkłesłą i wypukłą stroną do dołu, płaską powierzchnią do góry) i przykryj tacką na wodę.
 4. Podłącz przewód zasilający interfejsu USB do adaptera DC 5V (prąd >1000mA), a następnie podłącz adapter do gniazda zasilania AC 100-240V, a dystrybutor wody zacznie działać.
- Zaleca się związanie przewodu zasilającego opaską i umieszczenie go za dystrybutorem wody, aby zapobiec przegryzieniu lub zaplątaniu się w niego zwierząt domowych.



CZYSZCZENIE I KONSERWACJA

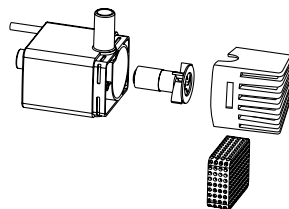
Codzienna konserwacja dystrybutora wody:

1. Przed czyszczeniem i konserwacją należy odłączyć zasilanie.
2. Bawełniany filtr można czyścić wyłącznie czystą wodą, a nie detergentem.
3. Do czyszczenia produktu nie wolno używać gorącej wody, benzyny, alkoholu ani rozpuszczalników organicznych.
4. Czyść element filtrujący i bawełniany filtr pompy wodnej raz w tygodniu, aby zapewnić skuteczność filtracji.
5. Co tydzień należy czyścić wewnątrz zbiorników wody, pomp wodnych, rur itp., aby uniknąć negatywnego wpływu na żywotność produktu i efekt filtracji.

Codzienna konserwacja pompy wodnej:

W celu zapewnienia ciągłego normalnego użytkowania i skutecznej filtracji pompy wodnej lub uniknięcia zmniejszenia wydajności pompy wodnej lub braku wody z powodu zablokowania przepływu sierścią, należy postępować zgodnie z poniższymi krokami, aby regularnie demontować i czyścić pompę wodną:

1. Wyjmij gąbkę filtrującą.
2. Zdejmij pokrywę pompy wodnej.
3. Wyjmij wirnik.
4. Za pomocą szczotki wyczyść pompę wodną od wewnątrz do zewnątrz.



AVVERTENZE

1. ASSICURARSI SEMPRE DI SCOLLEGARE L'ALIMENTAZIONE PRIMA DELLA PULIZIA.
2. NON IMMERGERE IL CORPO DEL DISTRIBUTORE D'ACQUA E L'ADATTATORE DI ALIMENTAZIONE NELL'ACQUA.
3. POTREBBE ESSERCI UNA PICCOLA QUANTITÀ DI POLVERE DI CARBONE ATTIVO ASSORBITA NEL FILTRO QUANDO ESCE DALLA FABBRICA. QUESTO È NORMALE E PUÒ ESSERE SCIACQUATO CON ACQUA CORRENTE.
4. PULIRE O SOSTITUIRE REGOLARMENTE IL SERBATOIO DELL'ACQUA, IL COPERCHIO DI CONSERVAZIONE, IL FILTRO E I TUBI DI COLLEGAMENTO IN BASE ALLA QUALITÀ DELL'ACQUA E ALLE ABITUDINI DI CONSUMO DELL'ANIMALE DOMESTICO. SI CONSIGLIA DI PULIRE ALMENO UNA VOLTA ALLA SETTIMANA E DI SOSTITUIRE COMPLETAMENTE L'ACQUA PER EVITARE CHE LO SPORCO OSTRUISCA IL FILTRO E CAUSI FENOMENI ANOMALI COME UNA SCARSA QUALITÀ DELL'ACQUA O UN FLUSSO D'ACQUA RIDOTTO.
5. SI CONSIGLIA DI SOSTITUIRE IL FILTRO OGNI 30 GIORNI.
6. SI CONSIGLIA DI POSIZIONARE UN TAPPETINO MORBIDO SOTTO QUESTO PRODOTTO PER RIDURRE IL RUMORE DI RISONANZA E GLI SCHIZZI D'ACQUA CAUSATI DAGLI ANIMALI DOMESTICI.
7. SE IL CAVO DI ALIMENTAZIONE È DANNEGGIATO, DEVE ESSERE SOSTITUITO DAL PRODUTTORE, DAL SUO AGENTE DI ASSISTENZA O DA UNA PERSONA ALTRETTANTO QUALIFICATA PER EVITARE PERICOLI.

ATTENZIONE:

1. QUESTO PRODOTTO E TUTTI GLI ACCESSORI NON SONO COMMESTIBILI.
2. SI PREGA DI UTILIZZARLO ALL'INTERNO, IN UN AMBIENTE ASCIUTTO. NON POSIZIONARE QUESTO PRODOTTO IN LUOGHI ALTI.
3. MANTENERE LA MACCHINA IN PIANO DURANTE L'UTILIZZO, EVITANDO DI INCLINARLA O RIBALTARLA.

4. SI PREGA DI COPRIRE E RIPORRE IL CAVO DI ALIMENTAZIONE PER EVITARE DANNI CAUSATI DAGLI ANIMALI DOMESTICI.

5. LA TENSIONE DI LAVORO DI QUESTA APPARECCHIATURA È AC100-240V. SI PREGA DI NON UTILIZZARE VOLTAGGI TROPPO ALTI O TROPPO BASSI.

6. SI PREGA DI POSIZIONARE L'ADATTATORE DI ALIMENTAZIONE PIÙ IN ALTO RISPETTO ALLA MACCHINA.

7. SI PREGA DI NON SMONTARE O RIPARARE IL PRODOTTO O SOSTITUIRE ACCESSORI NON AUTORIZZATI DALLA NOSTRA AZIENDA.

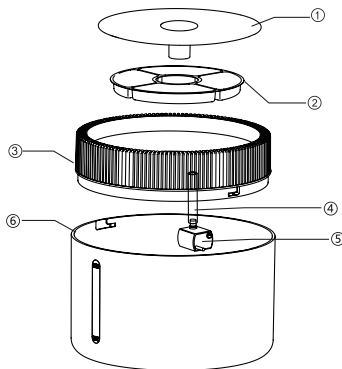
8. SE I BAMBINI UTILIZZANO QUESTO PRODOTTO, ASSICURARSI CHE UTILIZZINO CORRETTAMENTE IL DISPOSITIVO.

TABELLA DEI PARAMETRI

Codice prodotto	B40303Z7M
Codice a barre	8719138211760
Ingresso dell' adattatore	AC100-240V
Uscita dell'adattatore	DC5V 1A
Capacità	2L
Dimensioni	L17.8*W17.8*H14.5CM

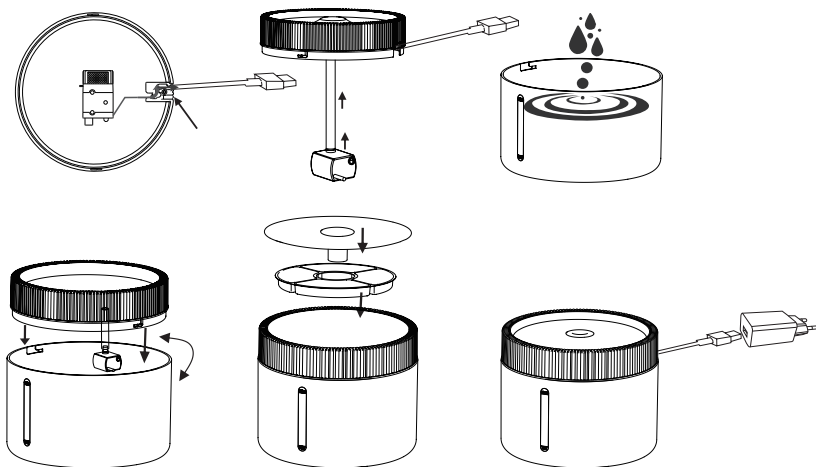
PANORAMICA DEL PRODOTTO E DEI COMPONENTI

- ① Vassoio di stoccaggio dell'acqua
- ② Elemento filtrante
- ③ Vassoio del filtro
- ④ Tubo di collegamento
- ⑤ Pompa dell'acqua
- ⑥ Serbatoio dell'acqua



ISTRUZIONI

1. Prima dell'uso, si prega di rimuovere tutti gli accessori del prodotto dall'imballaggio e pulirli.
 2. Passare il cavo USB della pompa dell'acqua attraverso l'uscita come mostrato nella figura sottostante, collegare la pompa dell'acqua e il vassoio di stoccaggio dell'acqua con un tubo di collegamento e quindi iniettare 2 litri di acqua potabile pulita nel serbatoio dell'acqua.
 3. Allineare il blocco del vassoio dell'elemento filtrante con il blocco del serbatoio dell'acqua e stringerlo (puntare i terminali e le luci LED verso la finestra visiva del serbatoio dell'acqua), installare l'elemento filtrante in sequenza (lato concavo e convesso rivolto verso il basso, superficie piatta rivolta verso l'alto) e coprire il vassoio di stoccaggio dell'acqua.
 4. Collegare il cavo di alimentazione dell'interfaccia USB all'adattatore DC5V (corrente > 1000mA), quindi inserire l'adattatore nella presa di corrente AC100-240V, e il distributore d'acqua inizia a funzionare.
- Si consiglia di legare il cavo di alimentazione con un legaccio e posizionarlo dietro il distributore d'acqua per evitare che gli animali domestici lo mordano e si aggroviglino.



PULIZIA E MANUTENZIONE

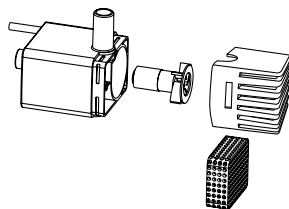
Manutenzione quotidiana del distributore d'acqua:

1. Prima di procedere alla pulizia e alla manutenzione, assicurarsi di aver spento l'alimentazione.
2. Il cotone del filtro può essere pulito solo con acqua pulita, non utilizzare detersivi.
3. Non utilizzare acqua calda, benzina, alcol e solventi organici per pulire questo prodotto.
4. Pulire il filtro e il cotone del filtro della pompa dell'acqua una volta alla settimana per garantire l'effetto di filtrazione.
5. Pulire l'interno dei serbatoi dell'acqua, delle pompe dell'acqua, dei tubi, ecc. ogni settimana per evitare di influire sulla durata del prodotto e sull'effetto di filtrazione.

Manutenzione quotidiana della pompa dell'acqua:

Per garantire l'uso continuo normale e l'effetto di filtrazione della pompa dell'acqua, o per evitare che l'erogazione dell'acqua della pompa diminuisca o si interrompa a causa dell'occlusione dei peli, quindi seguire i seguenti passaggi per smontare e pulire regolarmente la pompa dell'acqua:

1. Estrarre la spugna del filtro.
2. Estrarre il coperchio della pompa dell'acqua.
3. Estrarre il girante.
4. Utilizzare una spazzola per pulire la pompa dell'acqua dall'interno verso l'esterno.



WARNUNG

1. BITTE SCHALTEN SIE VOR DER REINIGUNG UNBEDINGT DIE STROMVERSORGUNG AB.
2. TAUCHEN SIE DAS GEHÄUSE DES WASSERSPENDERS UND DEN NETZADAPTER NICHT IN WASSER.
3. BEIM VERLASSEN DER PRODUKTIONSSTÄTTE KANN SICH EINE KLEINE MENGE AKTIVKOHLEPULVER AUF DEM FILTERELEMENT ABLAGERN. DIES IST NORMAL UND KANN MIT SAUBEREM WASSER ABGESPÜLT WERDEN.
4. REINIGEN ODER ERSETZEN SIE REGELMÄßIG DEN WASSERTANK, DIE ABDECKUNG, DEN FILTER UND DIE VERBINDUNGSROHRE JE NACH WASSERQUALITÄT UND TRINGGEWOHNHEITEN DES TIERES. ES WIRD EMPFOHLEN, DEN WASSERTANK MINDESTENS EINMAL PRO WOCHE ZU REINIGEN UND DAS WASSER GRÜNDLICH AUSZUTAUSCHEN, UM ZU VERHINDERN, DASS DER FILTER DURCH SCHMUTZ VERSTOPFT WIRD UND ANORMALE ERSCHEINUNGEN WIE SCHLECHTE WASSERQUALITÄT ODER SCHLECHTEN WASSERFLUSS VERURSACHT.
5. ES WIRD EMPFOHLEN, DAS FILTERELEMENT ALLE 30 TAGE AUSZUTAUSCHEN.
6. ES WIRD EMPFOHLEN, EINE WEICHE MATTE UNTER DIESES PRODUKT ZU LEGEN, UM RESONANZGERÄUSCHE UND WASSERSPRITZER ZU REDUZIEREN.
7. WENN DAS NETZKABEL BESCHÄDIGT IST, MUSS ES DURCH DEN HERSTELLER, SEINE REPARATURWERKSTATT ODER EINE ÄHNLICH QUALIFIZIERTE PERSON ERSETZT WERDEN, UM GEFAHREN ZU VERMEIDEN.

SICHERHEITSWARNUNG:

1. DIESES PRODUKT UND ALLE ZUBEHÖRTEILE SIND NICHT ESSBAR.
2. BITTE VERWENDEN SIE ES DRINNEN IN EINER TROCKENEN UMGEBUNG. STELLEN SIE DIESES PRODUKT NICHT AN HOCH GELEGENEN ORTEN AUF.
3. HALTEN SIE DIE MASCHINE BEI DER BENUTZUNG WAAGERECHT, KIPPEN SIE SIE NICHT UM.

4. BITTE DECKEN SIE DAS NETZKABEL AB UND BEWAHREN SIE ES AUF, UM SCHÄDEN DURCH HAUSTIERE ZU VERMEIDEN.

5. DIE BETRIEBSSPANNUNG DIESES GERÄTS IST AC100-240V. BITTE VERWENDEN SIE KEINE ZU HOHE ODER ZU NIEDRIGE BETRIEBSSPANNUNG.

6. BITTE STELLEN SIE DAS NETZTEIL HÖHER ALS DAS GERÄT.

7. BITTE ZERLEGEN ODER REPARIEREN SIE DAS PRODUKT NICHT UND ERSETZEN SIE KEIN ZUBEHÖR, DAS NICHT VON UNSEREM UNTERNEHMEN STAMMT, OHNE GENEHMIGUNG.

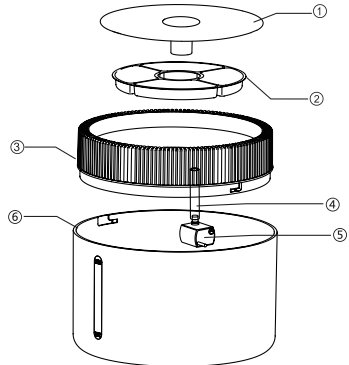
8. WENN KINDER DIESES PRODUKT BENUTZEN, STELLEN SIE BITTE SICHER, DASS SIE DAS GERÄT RICHTIG BENUTZEN.

PARAMETER-TABELLE

Produkt-Code	B40303Z7M
Barcode	8719138211760
Adapter Eingang	AC100-240V
Ausgang des Adapters	DC5V 1A
Kapazität	2L
Größe	L17.8*W17.8*H14.5CM

TEILEZEICHNUNG

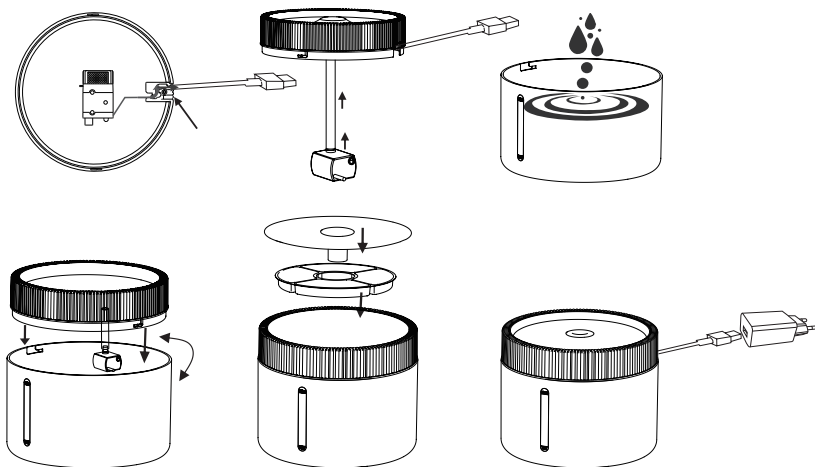
- ① Wasserauffangschale
- ② Filterelement
- ③ Filterschale
- ④ Verbindungsrohr
- ⑤ Wasserpumpe
- ⑥ Wassertank



ANWEISUNGEN

1. Bitte nehmen Sie das gesamte Produktzubehör aus der Verpackung und reinigen Sie es vor dem Gebrauch.
2. Führen Sie das USB-Kabel der Wasserpumpe durch den Auslass, wie in der Abbildung unten gezeigt, verbinden Sie die Wasserpumpe und die Wasseraufbewahrungsschale mit einem Verbindungsrohr und füllen Sie dann 2 l sauberes Trinkwasser in den Wassertank.
3. Richten Sie die Verriegelung des Filtereinsatzes auf die Verriegelung des Wassertanks aus und ziehen Sie sie fest (richten Sie die Kabel und LED-Leuchten auf das Sichtfenster des Wassertanks), setzen Sie den Filtereinsatz der Reihe nach ein (konkave und konvexe Seite nach unten, flache Seite nach oben) und decken Sie die Wasserauffangschale ab.
4. Schließen Sie das Netzkabel der USB-Schnittstelle an den Adapter DC5V (Stromstärke >1000mA) an, dann stecken Sie den Adapter in die AC100-240V Steckdose, und der Wasserspender beginnt zu arbeiten.

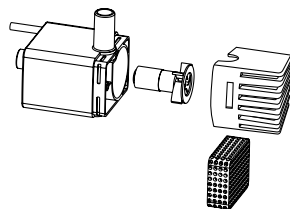
Es wird empfohlen, das Netzkabel mit einem Kabelbinder zusammenzubinden und hinter dem Wasserspender zu verlegen, um zu verhindern, dass Haustiere es zerkauen und sich darin verheddern.



REINIGUNG UND PFLEGE

Tägliche Wartung des Wasserspenders:

1. Vor der Reinigung und Wartung muss der Strom abgeschaltet werden.
2. Die Filterwatte kann nur mit sauberem Wasser gereinigt werden, nicht mit Reinigungsmitteln.
3. Verwenden Sie kein heißes Wasser, Benzin, Alkohol und organische Lösungsmittel, um dieses Produkt zu reinigen.
4. Reinigen Sie das Filterelement und die Filterwatte der Wasserpumpe einmal pro Woche, um die Filterwirkung zu gewährleisten.
5. Reinigen Sie das Innere von Wassertanks, Wasserpumpen, Leitungen usw. wöchentlich, um eine Beeinträchtigung der Produktlebensdauer und der Filterwirkung zu vermeiden.



Tägliche Wartung der Wasserpumpe:

Um den kontinuierlichen normalen Gebrauch und die Filterwirkung der Wasserpumpe zu gewährleisten bzw. um zu vermeiden, dass die Wasserleistung der Wasserpumpe aufgrund von Haarverstopfungen geringer wird oder kein Wasser mehr fließt, sollten Sie die Wasserpumpe regelmäßig wie folgt zerlegen und reinigen:

1. Nehmen Sie den Filterschwamm heraus.
2. Nehmen Sie den Wasserpumpendeckel heraus.
3. Nehmen Sie das Laufrad heraus.
4. Verwenden Sie eine Reinigungsbürste, um die Wasserpumpe von innen nach außen zu reinigen.

WAARSCHUWING

1. HAAL ZEKER DE STEKKER UIT HET STOPCONTACT VOOR U HET APPARAAT SCHOONMAAKT.
2. DOMPEL DE WATERDISPENSER EN HET NETSNOER NIET ONDER IN WATER.
3. ER KAN EEN KLEINE HOEVEELHEID GEACTIVEERD KOOLSTOFPOEDER GEABSORBEERD ZIJN DOOR DE FILTER WANNEER DIE DE FABRIEK VERLAAT. DAT IS NORMAAL EN KAN SCHOONGEMAAKT WORDEN MET SCHOON WATER.
4. VERVANG OF REINIG REGELMATIG HET WATERRESERVOIR, DE BEWAARHOES, FILTER EN VERBINDINGSPIJPEN AFHANKELIJK VAN DE WATERKWALITEIT EN DE DRINGEGWOONTEN VAN UW HUIDSIER. HET IS AANBEVOLEN OM MINSTENS EEN KEER PER WEEK SCHOON TE MAKEN EN HET WATER VOLLEDIG TE VERVERSEN OM TE VOORKOMEN DAT VUIJL DE FILTER VERSTOPT EN ZO ABNORMALE FENOMENEN VEROORZAAKT, ZOALS EEN SLECHTE WATERKWALITEIT EN SLECHTE WATERSTROOM.
5. HET IS AANBEVOLEN OM DE FILTER NA 30 DAGEN TE VERVANGEN.
6. HET IS AANBEVOLEN OM EEN ZACHT MAT ONDER HET PRODUCT TE LEGGEN OM GELUID EN PLASSEN WATER TE BEPERKEN.
7. ALS HET NETSNOER BESCHADIGD IS, MOET HET VERVANGEN WORDEN DOOR DE PRODUCENT, DIENS DIENSTVERLENER OF EEN GELIJKAARDIG GEKVALIFICEERD PERSOON OM GEVAAR TE VERMIJDEN.

VEILIGHEIDSWAARSCHUWING:

1. DIT PRODUCT EN ALLE BIJHORENDE ACCESSOIRES ZIJN NIET EETBAAR.
2. GEBRUIK HET BINNEN IN EEN DROGE OMGEVING. ZET DIT PRODUCT NIET OP HOGE PLAATSEN.
3. ZET HET PRODUCT HORIZONTAAL TIJDENS GEBRUIK, EN

KANTEL HET NIET.

4. BEDEK EN BEWAAR HET NETSNOER OM SCHADE DOOR HUISDIEREN TE VERMIJDEN.

5. HET DE WERKINGSSPANNING VAN DIT APPARAAT IS AC100-240V. GEBRUIK GEEN WERKINGSSPANNING DIE TE HOOG OF TE LAAG IS.

6. PLAATS HET NETSNOER HOGER DAN HET APPARAAT.

7. HAAL HET PRODUCT NIET UIT ELKAAR, HERSTEL HET NIET EN VERVANG DE ACCESSOIRES NIET ZONDER TOESTEMMING.

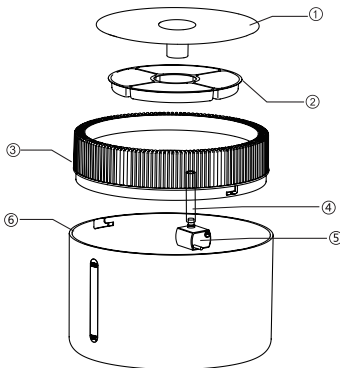
8. ALS KINDEREN DIT PRODUCT GEBRUIKEN, ZORG DAN DAT ZE HET APPARAAT CORRECT GEBRUIKEN.

TABEL MET PARAMETERS

Productcode	B40303Z7M
Barcode	8719138211760
Adapteringang	AC100-240V
Adapteruitgang	DC5V 1A
Capaciteit	2L
Afmetingen	L17,8*W17,8*H14,5CM

AFBEELDING VAN DE ONDERDELEN

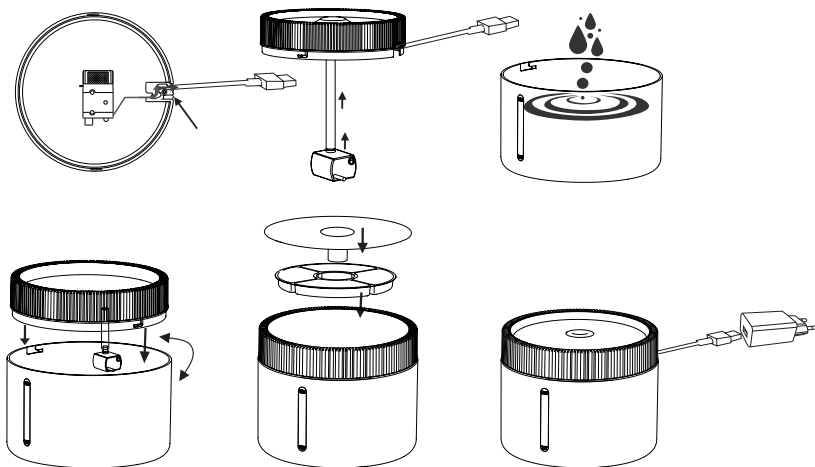
- ① Wateropslagbak
- ② Filterelement
- ③ Filterbak
- ④ Verbindingsbuis
- ⑤ Waterpomp
- ⑥ Waterreservoir



INSTRUCTIES

1. Haal alle productaccessoires uit de verpakking en maak ze schoon voor gebruik.
2. Haal de USB-kabel van de waterpomp door de uitgang zoals op onderstaande afbeelding, verbind de waterpomp en de wateropslagbak met een verbindingspijp en giet dan 2l drinkbaar water in het waterreservoir.
3. Leg het slot van het filterelement gelijk met dat van het waterreservoir en sluit ze (met de LED-lampen naar het raam van het waterreservoir gericht), installeer vervolgens het filterelement (holle en bolle kant naar onder, platte kant omhoog), en bedek de wateropslagbak.
4. Verbind het USB-netsnoer met de DC5V-adapter (stroom > 1000mA), en stop dan de adapter in het AC100-240V stopcontact, en de waterdispenser begint te werken.

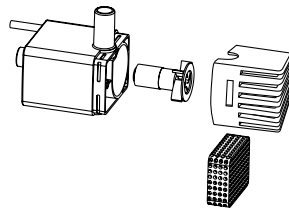
Het is aanbevolen om het netsnoer met een knoop vast te hangen achter de waterdispenser zodat huisdieren er niet op kauwen of erin verstrikt raken.



REINIGING EN ONDERHOUD

Dagelijks onderhoud van de waterdispenser:

1. De stekker moet uit het stopcontact gehaald worden voor het reinigen en onderhoud.
2. De filter kan enkel schoongemaakt worden met helder water, niet met detergent.
3. Gebruik geen heet water, brandstof, alcohol of organische oplosmiddelen om het product schoon te maken.
4. Maak het filterelement en het katoen van de waterpompfilter een keer per week schoon om het filtereffect te garanderen.
5. Maak de binnenkant van het waterreservoir, de verbindingspijpen etc. elke week schoon om effect op de levensduur van het product en op de filtratie te vermijden.



Dagelijks onderhoud van de waterpomp:

Volg de volgende stappen om de waterpomp regelmatig uit elkaar te halen en schoon te maken, om het normale gebruik en filtereffect van de waterpomp te garanderen en te vermijden dat er minder of geen water meer uit stroomt door een haarblokage:

1. Haal de filterspons eruit.
2. Maak de waterpomphoes los.
3. Haal het rad eruit.
4. Gebruik een reinigingsborstel om de waterpomp schoon te maken van binnen naar buiten.

AVERTISSEMENTS

1. VEILLEZ À DÉBRANCHER L'ALIMENTATION ÉLECTRIQUE AVANT DE PROCÉDER AU NETTOYAGE.
2. N'IMMERGEZ PAS LE CORPS DU DISTRIBUTEUR D'EAU ET L'ADAPTATEUR D'ALIMENTATION DANS L'EAU.
3. IL PEUT Y AVOIR UNE PETITE QUANTITÉ DE POUDRE DE CHARBON ACTIF ADSORBÉE SUR L'ÉLÉMENT FILTRANT LORSQU'IL QUITTE L'USINE. CE PHÉNOMÈNE EST NORMAL ET PEUT ÊTRE RINCÉ À L'EAU CLAIRE.
4. NETTOYEZ OU REMPLACEZ RÉGULIÈREMENT LE RÉSERVOIR D'EAU, LE COUVERCLE DU RÉSERVOIR, LE FILTRE ET LES TUYAUX DE RACCORDEMENT EN FONCTION DE LA QUALITÉ DE L'EAU ET DES HABITUDES DE CONSOMMATION DE L'ANIMAL. IL EST RECOMMANDÉ DE NETTOYER AU MOINS UNE FOIS PAR SEMAINE ET DE REMPLACER COMPLÈTEMENT L'EAU AFIN D'ÉVITER QUE LA SALETÉ N'OBSTRUE LE FILTRE ET NE PROVOQUE DES PHÉNOMÈNES ANORMAUX TELS QU'UNE MAUVAISE QUALITÉ DE L'EAU OU UN DÉBIT D'EAU INSUFFISANT.
5. IL EST RECOMMANDÉ DE REMPLACER L'ÉLÉMENT FILTRANT TOUS LES 30 JOURS.
6. IL EST RECOMMANDÉ DE PLACER UN TAPIS SOUPLE SOUS CE PRODUIT POUR RÉDUIRE LES BRUITS DE RÉSONANCE ET LES ÉCLABOUSSURES D'EAU DES ANIMAUX DOMESTIQUES.
7. SI LE CORDON D'ALIMENTATION EST ENDOMMAGÉ, IL DOIT ÊTRE REMPLACÉ PAR LE FABRICANT, SON AGENT DE RÉPARATION OU UNE PERSONNE DE QUALIFICATION SIMILAIRE, AFIN D'ÉVITER TOUT DANGER.

CONSIGNES DE SÉCURITÉ :

1. CE PRODUIT ET TOUS SES ACCESSOIRES NE SONT PAS COMESTIBLES.
2. VEUILLEZ L'UTILISER À L'INTÉRIEUR DANS UN ENVIRONNEMENT SEC. NE PLACEZ PAS CE PRODUIT EN HAUTEUR.
3. MAINTENEZ L'APPAREIL À L'HORIZONTALE LORSQUE VOUS L'UTILISEZ, NE L'INCLINEZ PAS ET NE LE FAITES PAS BASCULER.

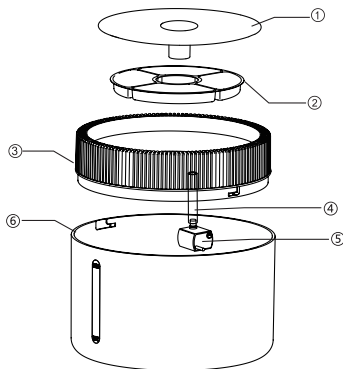
4. COUVREZ ET RANGEZ LE CORDON D'ALIMENTATION AFIN D'ÉVITER LES DOMMAGES CAUSÉS PAR LES ANIMAUX DOMESTIQUES.
5. LA TENSION DE FONCTIONNEMENT DE CET APPAREIL EST DE 100-240 V CA. NE PAS UTILISER UNE TENSION TROP ÉLEVÉE OU TROP BASSE.
6. PLACEZ L'ADAPTATEUR D'ALIMENTATION PLUS HAUT QUE L'APPAREIL.
7. NE DÉMONTÉZ PAS, NE RÉPAREZ PAS LE PRODUIT ET NE REMPLACEZ PAS D'ACCESSOIRES NE PROVENANT PAS DE NOTRE SOCIÉTÉ SANS AUTORISATION.
8. SI DES ENFANTS UTILISENT CE PRODUIT, VEILLEZ À CE QU'ILS UTILISENT L'APPAREIL CORRECTEMENT.

TABLEAU DES PARAMÈTRES

Code produit	B40303Z7M
Code-barres	8719138211760
Entrée de l'adaptateur	AC100-240V
Sortie de l'adaptateur	DC5V 1A
Capacité	2L
Dimensions	L17.8*W17.8*H14.5CM

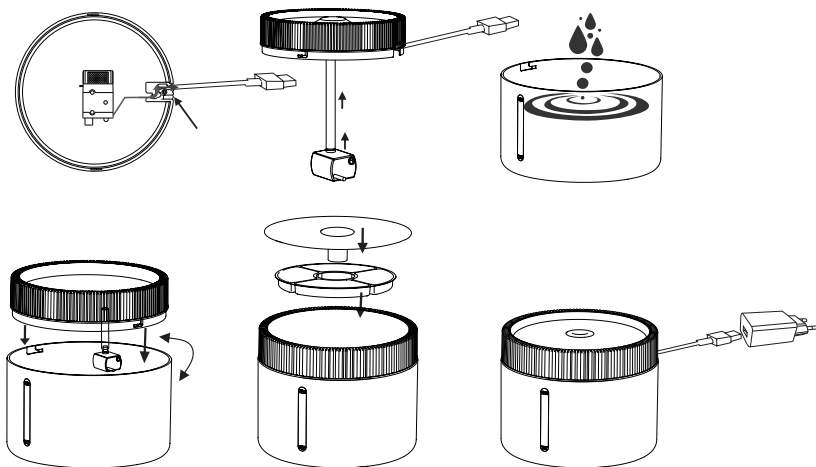
SCHEMA DES PIÈCES

- ① Bac de stockage de l'eau
- ② Élément filtrant
- ③ Plateau du filtre
- ④ Tuyau de raccordement
- ⑤ Pompe à eau
- ⑥ Réservoir d'eau



INSTRUCTIONS

1. Veuillez retirer tous les accessoires du produit de leur emballage et les nettoyer avant de les utiliser.
 2. Faites passer le câble USB de la pompe à eau par la prise comme indiqué dans la figure ci-dessous, connectez la pompe à eau et le bac de stockage de l'eau avec un tuyau de raccordement, puis injectez 2 litres d'eau potable dans le réservoir d'eau.
 3. Alignez le verrou du plateau de l'élément filtrant avec le verrou du réservoir d'eau et serrez-le (orientez les fils et les voyants LED vers la fenêtre visuelle du réservoir d'eau), installez l'élément filtrant dans l'ordre (côtés concave et convexe vers le bas, surface plate vers le haut) et couvrez le plateau de stockage de l'eau.
 4. Connectez le cordon d'alimentation de l'interface USB à l'adaptateur DC5V (courant > 1000mA), puis branchez l'adaptateur dans la prise de courant AC100-240V, et le distributeur d'eau commence à fonctionner.
- Il est recommandé d'attacher le cordon d'alimentation avec un lien et de le placer derrière le distributeur d'eau pour éviter que les animaux domestiques ne le mâchent et ne s'y emmêlent.



NETTOYAGE ET ENTRETIEN

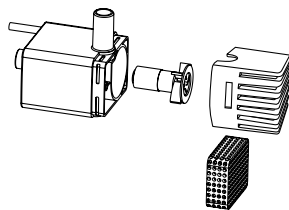
Entretien quotidien du distributeur d'eau :

1. L'alimentation électrique doit être coupée avant le nettoyage et l'entretien.
2. Le coton filtrant ne peut être nettoyé qu'avec de l'eau propre, pas avec un détergent.
3. Ne pas utiliser d'eau chaude, d'essence, d'alcool ou de solvants organiques pour nettoyer ce produit.
4. Nettoyez l'élément filtrant et le coton filtrant de la pompe à eau une fois par semaine pour garantir l'efficacité de la filtration.
5. Nettoyez l'intérieur des réservoirs d'eau, des pompes à eau, des tuyaux, etc. chaque semaine pour éviter d'affecter la durée de vie du produit et l'effet de filtration.

Entretien quotidien de la pompe à eau :

Afin d'assurer l'utilisation normale continue et l'effet de filtration de la pompe à eau, ou pour éviter le phénomène de diminution du débit de la pompe à eau ou l'absence d'eau en raison de l'obstruction par des poils, veuillez suivre les étapes suivantes pour démonter et nettoyer régulièrement la pompe à eau :

1. Retirer l'éponge filtrante.
2. Retirer le couvercle de la pompe à eau.
3. Retirer la turbine.
4. Utiliser une brosse de nettoyage pour nettoyer la pompe à eau de l'intérieur vers l'extérieur.



AVISO

1. CERTIFIQUE -SE DE DESCONECTAR A FONTE DE ALIMENTAÇÃO ANTES DE LIMPAR.
2. NÃO MERGULHE O CORPO DO DISPENSADOR DE ÁGUA E O ADAPTADOR DE POTÊNCIA NA ÁGUA.
3. PODE HAVER UMA PEQUENA QUANTIDADE DE PÓ DE CARBONO ATIVADO ADSORVIDO NO ELEMENTO DE FILTRO QUANDO SAI DA FÁBRICA. ISSO É NORMAL E PODE SER LAVADO COM ÁGUA LIMPA.
4. LIMPE OU SUBSTITUA REGULARMENTE O TANQUE DE ÁGUA, A TAMPA DE ARMAZENAMENTO, O FILTRO E OS TUBOS DE CONEXÃO COM BASE NA QUALIDADE DA ÁGUA E NOS HÁBITOS DE CONSUMO DE ANIMAIS DE ESTIMAÇÃO. RECOMENDA -SE LIMPAR PELO MENOS UMA VEZ POR SEMANA E SUBSTITUIR COMPLETAMENTE A ÁGUA PARA IMPEDIR QUE A SUJEIRA ENTUPISSSE O FILTRO E CAUSASSE FENÔMENOS ANORMAIS, COMO BAIXA QUALIDADE DA ÁGUA OU FLUXO DE ÁGUA RUIM.
5. RECOMENDA -SE SUBSTITUIR O ELEMENTO DE FILTRO A CADA 30 DIAS.
6. RECOMENDA -SE COLOCAR UM TAPETE MACIO SOB ESTE PRODUTO PARA REDUZIR O RUÍDO DE RESSONÂNCIA E O RESPINGO DE ÁGUA PARA ANIMAIS DE ESTIMAÇÃO.
7. SE O CABO DE ALIMENTAÇÃO ESTIVER DANIFICADO, ELE DEVERÁ SER SUBSTITUÍDO PELO FABRICANTE, SEU AGENTE DE REPARO OU UMA PESSOA DE MANEIRA SEMELHANTE PARA EVITAR O PERIGO.

AVISO DE SEGURANÇA:

1. ESTE PRODUTO E TODOS OS ACESSÓRIOS NÃO SÃO COMESTÍVEIS.
2. POR FAVOR, USE -O DENTRO DE CASA EM UM AMBIENTE SECO. NÃO COLOQUE ESTE PRODUTO EM LUGARES ALTOS.
3. MANTENHA O NÍVEL DA MÁQUINA AO USÁ -LA, NÃO INCLINE OU INCLINE -O.

4. CUBRA E GARDE O CABO DE ALIMENTAÇÃO PARA EVITAR DANOS CAUSADOS POR ANIMAIS DE ESTIMAÇÃO.

5. A TENSÃO DE TRABALHO DESTE EQUIPAMENTO É AC100-240V. POR FAVOR, NÃO USE TENSÃO DE TRABALHO MUITO ALTA OU MUITO BAIXA.

6. COLOQUE O ADAPTADOR DE ENERGIA MAIS ALTO QUE A MÁQUINA.

7. POR FAVOR, NÃO DESMONTE OU REPRE O PRODUTO OU SUBSTITUA OS NOSSOS ACESSÓRIOS QUE NÃO SÃO DE NOSSOS NEGÓCIOS SEM AUTORIZAÇÃO.

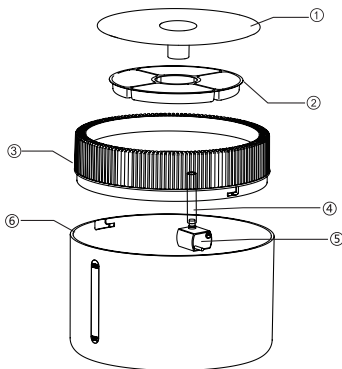
8. SE AS CRIANÇAS USAREM ESTE PRODUTO, CERTIFIQUE -SE DE USAR O DISPOSITIVO CORRETAMENTE.

TABELA DE PARÂMETROS

Código do produto	B40303Z7M
Código de barras	8719138211760
Entrada adaptadora	AC100-240V
Saída do adaptador	DC5V 1A
Capacidade	2L
Tamanho	L17.8*W17.8*H14.5CM

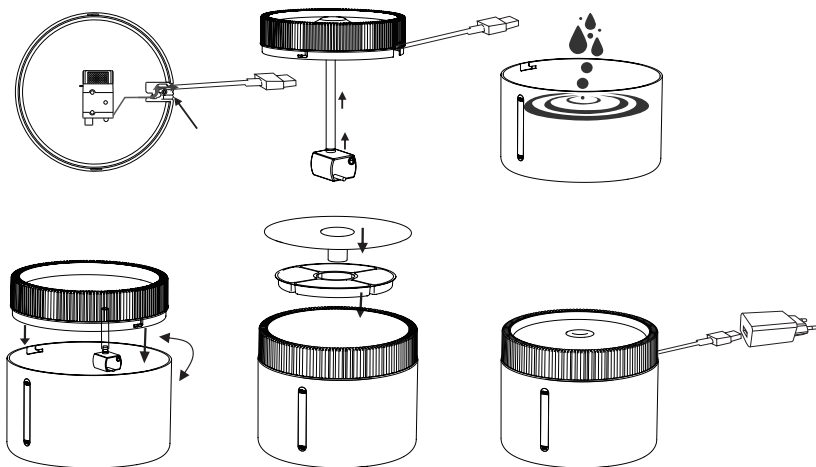
DESENHO DE PEÇAS

- ① Bandeja de armazenamento de água
- ② Elemento de filtro
- ③ Bandeja de filtro
- ④ Tubo de conexão
- ⑤ Bomba de água
- ⑥ Tanque de água



INSTRUÇÕES

1. Remova todos os acessórios do produto da embalagem e limpe -os antes do uso.
 2. Passe o cabo USB da bomba de água através da tomada, como mostrado na figura abaixo, conecte a bomba de água e a panela de armazenamento de água com um tubo de conexão e, em seguida, injete 2L de água potável limpa no tanque de água.
 3. Alinhe a trava da bandeja do elemento do filtro com a trava do tanque de água e aperte -a (aponte os cabos e as luzes LED em direção à janela visual do tanque de água), instale o elemento do filtro em sequência (côncavo e lateral convexo voltado para baixo, a superfície plana para cima) e cubra a bandeja de armazenamento de água.
 4. Conecte o cabo de alimentação da interface USB ao adaptador DC5V (corrente > 1000mA) e conecte o adaptador ao soquete de energia AC100-240V e o dispensador de água começa a funcionar.
- Recomenda -se amarrar o cabo de alimentação com uma gravata e colocá -lo atrás do dispensador de água para impedir que os animais de estimação o mistigassem e se enredassem.



LIMPEZA E MANUTENÇÃO

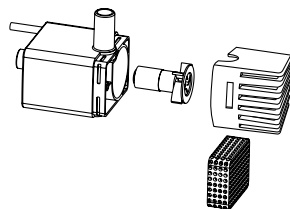
Manutenção diária do dispensador de água:

1. A energia deve ser cortada antes da limpeza e manutenção.
2. O algodão do filtro só pode ser limpo com água limpa, não detergente.
3. Não use água quente, gasolina, álcool e solventes orgânicos para limpar este produto.
4. Limpe o elemento do filtro e o algodão do filtro da bomba de água uma vez por semana para garantir o efeito da filtração.
5. Limpe o interior dos tanques de água, bombas de água, canos, etc. Toda semana para evitar afetar a vida útil do produto e o efeito de filtração.

Manutenção diária da bomba de água:

Para garantir o uso contínuo de uso e filtração contínua da bomba de água, ou para evitar o fenômeno de que a produção de água da bomba de água se torne menor ou sem água devido ao bloqueio capilar, siga as seguintes etapas para desmontar e limpar regularmente o bomba de água:

1. Retire a esponja do filtro.
2. Retire a tampa da bomba de água.
3. Retire o impulsor.
4. Use uma escova de limpeza para limpar a bomba de água de dentro para o exterior.





FR

Cet appareil
se recycle

À DÉPOSER
EN MAGASIN



OU

À DÉPOSER
EN DECHETERIE



Points de collecte sur www.quefairedemesdechets.fr



FR



AIGOITALIA S.R.L.
MONZA (MB) VIA MONTE
BARRO 19
IT11451750969



WWW.NOBLEZA.EU
MADE IN CHINA