

EN LED ceiling fan with light

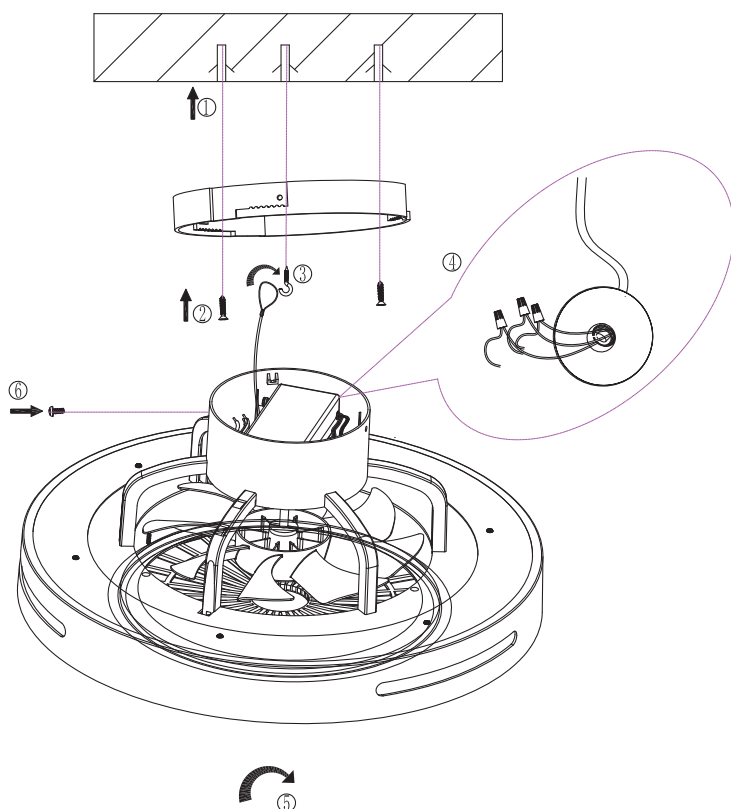
Thank you for purchasing our product. Please read the instruction manual carefully before use.

SPECIFICATIONS

This product contains a light source of energy efficiency class <E>-(EU)2019/2015.

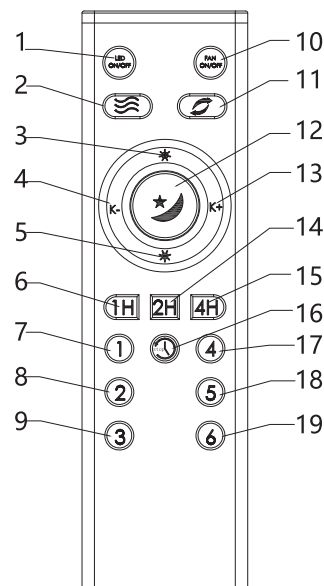
Voltage	220-240V~
Frequency	50/60Hz
Power of the lamp	CCT: 40W; RGB: 10W
Luminous flux	4400 lm
Color temperature	2700-6500K+RGB
Power of the fan	15W
Fan speed levels	6

INSTALLATION



1. Drill a hole in a suitable location on the ceiling.
2. Lock the backplate onto the ceiling.
3. Screw the hook into the expansion tube, and then hang the safety rope on the hook.
4. Connect the mains input line to the wire on the driver.
5. Fix the lamp body clockwise onto the backplate.
6. After fixing the lamp body, use screws to secure the installation to prevent the lamp body from loosening.

Instruction for remote control



1. LED light on/off switch
2. Fresh air mode for fan - press button 10 (Fan on/off switch) and then button 2 to enter fresh air mode
3. Increase LED light brightness
4. Decrease LED light color temperature
5. Decrease LED light brightness
6. Set timer for 1 hour
7. Fan speed 1 - press after turning on the fan to operate at speed 1
8. Fan speed 2 - press after turning on the fan to operate at speed 2
9. Fan speed 3 - press after turning on the fan to operate at speed 3
10. Fan on/off switch
11. Fan forward/reverse switch
12. Short press to enter RGB lighting mode and long press to enter night light mode.
13. Increase LED light color temperature
14. Set timer for 2 hours
15. Set timer for 4 hours
16. Cancel timer
17. Fan speed 4 - press after turning on the fan to operate at speed 4
18. Fan speed 5 - press after turning on the fan to operate at speed 5
19. Fan speed 6 - press after turning on the fan to operate at speed 6

WARNINGS

1. This product is for indoor use only. It must be installed by a licensed electrician in strict accordance with local wiring regulations.
2. Please contact qualified maintenance personnel for installation to avoid personal injury or product failure.
3. Do not touch the lamp body within 10 minutes after use or power failure.
4. Do not install the product near a heat source. After installation, connect the power supply correctly.
5. If there is a malfunction or problem with the product, immediately turn off the power and contact the local supplier.
6. The light source in this luminaire can only be replaced by the manufacturer, its service agent, or similar qualified personnel.
7. Do not cover this product with flammable materials to avoid fire.
8. The light source of this luminaire is not replaceable. When the light source reaches its end of life, the whole luminaire shall be replaced.

ES Ventilador de techo con luz LED

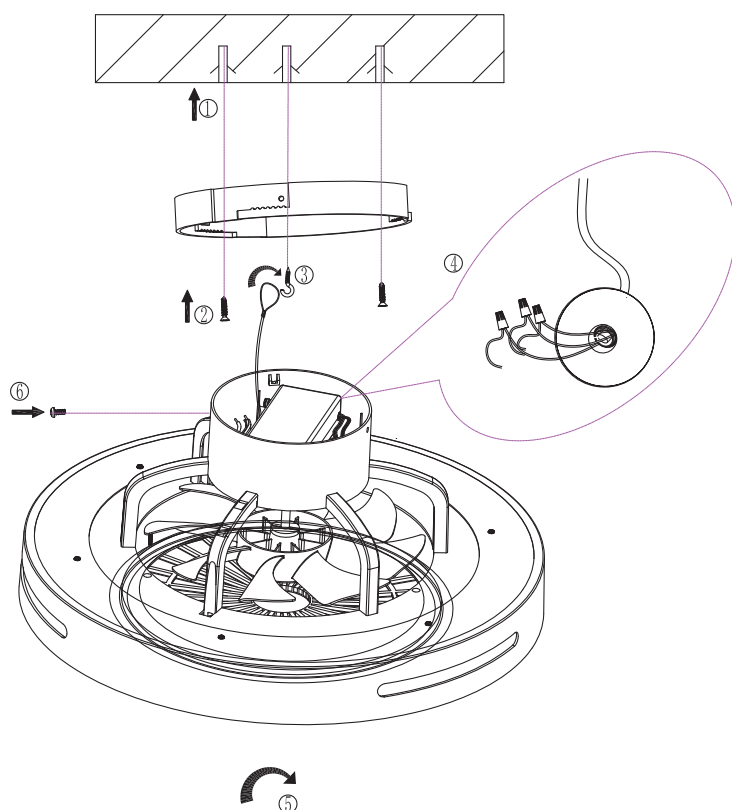
Gracias por comprar nuestro producto. Lea el manual de instrucciones antes de utilizarlo.

ESPECIFICACIONES

Este producto contiene una fuente luminosa de clase de eficiencia energética <E>- (EU) 2019/2015.

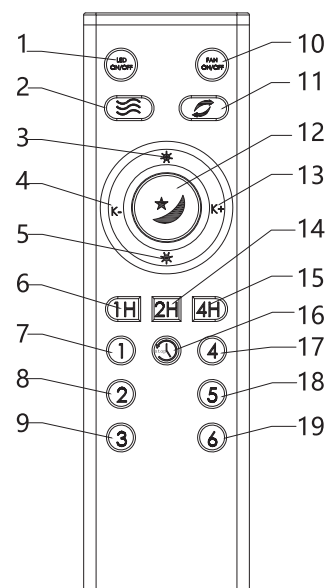
Voltaje	220-240V~
Frecuencia	50/60Hz
Potencia de la lámpara	TCC: 40 W; RGB: 10 W
Flujo luminoso	4400lm
Temperatura del color	2700-6500 K+RGB
Potencia del ventilador	15W
Niveles de velocidad del ventilador	6

INSTALACIÓN



1. Taladre un agujero en el lugar que desee del techo.
2. Fije la placa posterior al techo.
3. Atornille el gancho con el taco de expansión y, a continuación, cuelgue la cuerda de seguridad en el gancho.
4. Conecte el cable de entrada de electricidad al cable del conductor.
5. Fije el cuerpo de la lámpara girándola en sentido horario sobre la placa posterior.
6. Después de fijar el cuerpo de la lámpara, utilice tornillos para asegurar la instalación y evitar que el cuerpo se afloje.

Instrucciones del mando a distancia



1. Interruptor de encendido/apagado de la luz LED
2. Modo de aire fresco del ventilador: pulse el botón 10 (interruptor de encendido/apagado) y, a continuación, el botón 2 para acceder al modo de aire fresco.
3. Aumentar el brillo de la luz LED
4. Disminuir la temperatura de color de la luz LED
5. Disminuir el brillo de la luz LED
6. Programar el temporizador para 1 hora
7. Velocidad 1 del ventilador: pulsar después de encender el ventilador para que funcione a velocidad 1
8. Velocidad 2 del ventilador: pulsar después de encender el ventilador para que funcione a velocidad 2
9. Velocidad 3 del ventilador: pulsar después de encender el ventilador para que funcione a la velocidad 3
10. Interruptor de encendido/apagado del ventilador
11. Interruptor de avance/retroceso del ventilador
12. Pulsar una vez para seleccionar el modo de iluminación RGB y mantener pulsado para seleccionar el modo de luz nocturna.
13. Aumentar la temperatura de color de la luz LED
14. Ajustar el temporizador para 2 horas
15. Ajustar el temporizador para 4 horas
16. Cancelar el temporizador
17. Velocidad 4 del ventilador: pulsar después de encender el ventilador para que funcione a velocidad 4
18. Velocidad 5 del ventilador: pulsar después de encender el ventilador para que funcione a velocidad 5
19. Velocidad 6 del ventilador: pulsar después de encender el ventilador para que funcione a la velocidad 6.

ADVERTENCIAS

1. Este producto está diseñado solo para uso en interiores. Lo debe instalar un electricista profesional siguiendo las normativas locales de cableado.
2. Contacte con personal profesional para realizar la instalación y evitar lesiones personales o fallos del producto.
3. No toque el cuerpo de la lámpara durante los 10 minutos siguientes a su uso o a un corte de corriente.
4. No instale el producto cerca de fuentes de calor. Después de realizar la instalación, conecte correctamente la fuente de alimentación.
5. En caso de avería o de problemas con el producto, desconecte inmediatamente la alimentación eléctrica y póngase en contacto con su proveedor local.
6. La fuente de luz de esta luminaria solo la puede sustituir el fabricante, un agente de servicio o un profesional similar.
7. No cubra el producto con materiales inflamables para evitar incendios.
8. La fuente luminosa de esta luminaria no se puede sustituir. Cuando llegue al final de su vida útil, deberá sustituirse toda la luminaria.

PL Wentylator sufitowy LED z oświetleniem

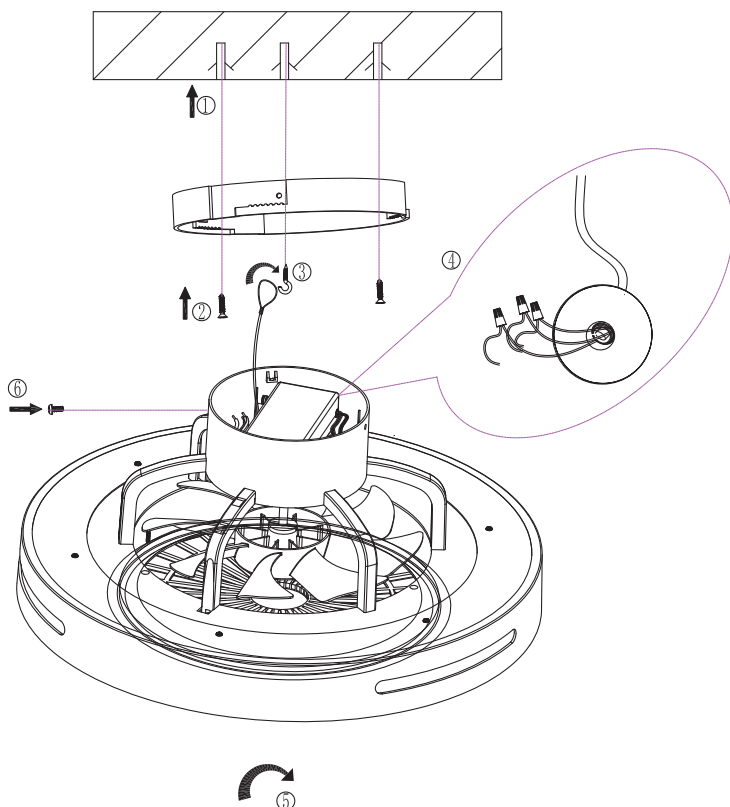
Dziękujemy za zakup naszego produktu. Przed użyciem należy uważnie przeczytać instrukcję obsługi.

SPECYFIKACJA

Ten produkt zawiera źródło światła o klasie efektywności energetycznej <E>- (EU)2019/2015.

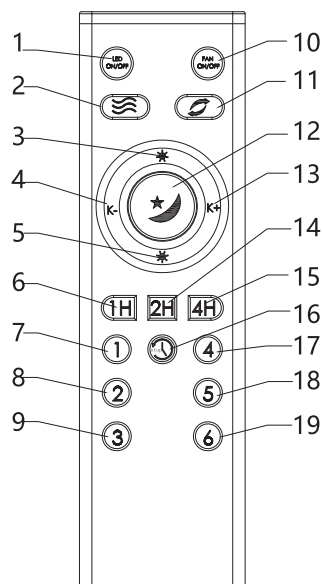
Napięcie	220-240V~
Częstotliwość	50/60Hz
Moc lampy	CCT: 40W; RGB: 10W
Strumień świetlny	4400lm
Temperatura barwowa	2700-6500K+RGB
Moc wentylatora	15W
Poziomy prędkości wentylatora	6

INSTALACJA



1. Wywierć otwór w odpowiednim miejscu na suficie.
2. Zamontuj płytkę montażową na suficie.
3. Wkręć hak w kołek rozporowy, a następnie zawieś linkę zabezpieczającą na haku.
4. Podłącz linię wejściową zasilania do przewodu na napędzie.
5. Zamocuj korpus lampy na płycie montażowej zgodnie z ruchem wskazówek zegara.
6. Po zamocowaniu korpusu lampy należy użyć śrub do zabezpieczenia instalacji, aby zapobiec poluzowaniu się korpusu lampy.

Instrukcja obsługi pilota zdalnego sterowania



1. Włącznik/wyłącznik światła LED
2. Tryb świeżego powietrza wentylatora - naciśnij przycisk 10 (włącznik/wyłącznik wentylatora), a następnie przycisk 2, aby włączyć tryb świeżego powietrza.
3. Zwiększenie jasności światła LED
4. Zmniejszenie temperatury barwowej światła LED
5. Zmniejszenie jasności światła LED
6. Ustaw timer na 1 godzinę
7. Prędkość wentylatora 1 - naciśnij po włączeniu wentylatora, aby działał z prędkością 1.
8. Prędkość wentylatora 2 - naciśnij po włączeniu wentylatora, aby działał z prędkością 2.
9. Prędkość wentylatora 3 - naciśnij po włączeniu wentylatora, aby działał z prędkością 3.
10. Włącznik/wyłącznik wentylatora
11. Przełącznik wentylatora do przodu/do tyłu
12. Krótkie naciśnięcie powoduje przejście do trybu oświetlenia RGB, a długie - do trybu oświetlenia nocnego.
13. Zwiększenie temperatury barwowej światła LED
14. Ustaw timer na 2 godziny
15. Ustaw timer na 4 godziny
16. Anuluj timer
17. Prędkość wentylatora 4 - naciśnij po włączeniu wentylatora, aby działał z prędkością 4.
18. Prędkość wentylatora 5 - naciśnij po włączeniu wentylatora, aby działał z prędkością 5
19. Prędkość wentylatora 6 - naciśnij po włączeniu wentylatora, aby działał z prędkością 6.

OSTRZEŻENIA

1. Ten produkt jest przeznaczony wyłącznie do użytku w pomieszczeniach. Musi zostać zainstalowany przez licencjonowanego elektryka zgodnie z lokalnymi przepisami dotyczącymi okablowania.
2. W celu uniknięcia obrażeń ciała lub awarii produktu należy skontaktować się z wykwalifikowanym profesjonalistą.
3. Nie należy dotykać korpusu lampy w ciągu 10 minut po jej użyciu lub po awarii zasilania.
4. Nie należy instalować produktu w pobliżu źródeł ciepła. Po instalacji należy prawidłowo podłączyć zasilanie.
5. W przypadku awarii lub problemów z produktem należy natychmiast wyłączyć zasilanie i skontaktować się z lokalnym dostawcą.
6. Źródło światła w tej oprawie może zostać wymienione wyłącznie przez producenta, jego przedstawiciela serwisowego lub podobnie wykwalifikowany personel.
7. Nie przykrywać produktu materiałami łatwopalnymi, aby uniknąć pożaru.
8. Źródło światła tej oprawy nie jest wymienne. Gdy źródło światła osiągnie koniec okresu eksploatacji, należy wymienić całą oprawę oświetleniową.

IT Ventilatore a soffitto con luce LED

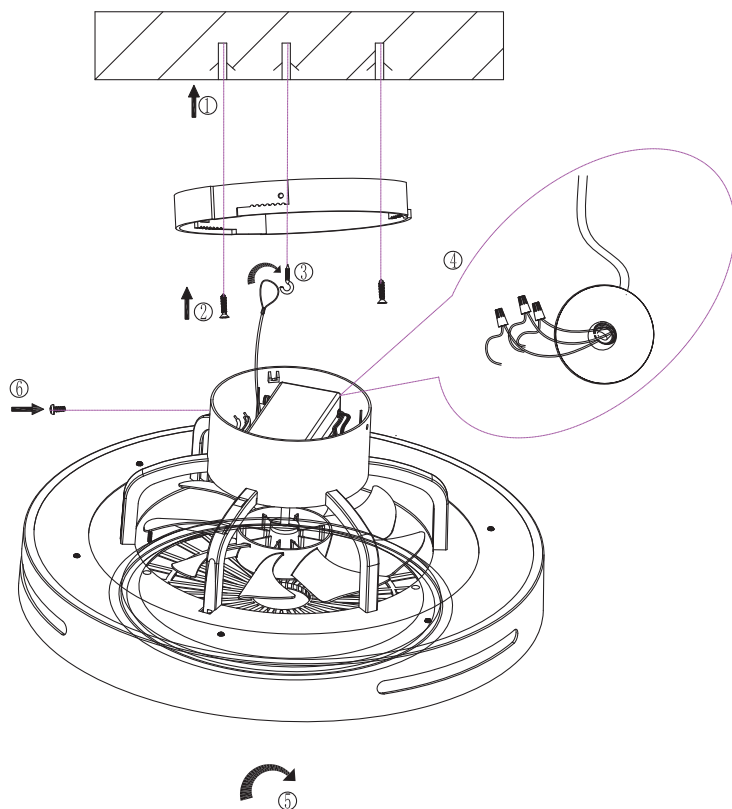
Grazie per aver acquistato il nostro prodotto. Si prega di leggere attentamente il manuale di istruzioni prima dell'uso.

SPECIFICHE

Questo prodotto contiene una sorgente luminosa con classe di efficienza energetica <E>-(UE) 2019/2015.

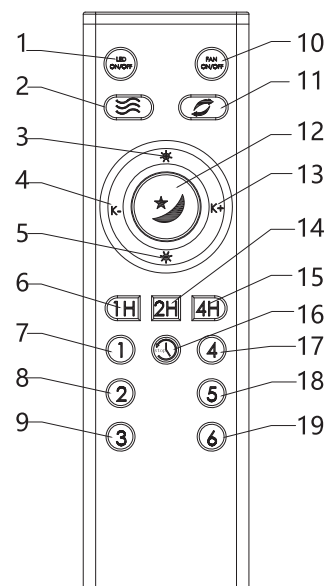
Voltaggio	220-240V~
Frequenza	50/60Hz
Potenza della lampada (Wattaggio)	CCT: 40W; RGB: 10W
Flusso luminoso	4400lm
Temperatura del colore	2700-6500K+RGB
Potenza del ventilatore (Wattaggio)	15W
Livelli di velocità del ventilatore	6

INSTALLAZIONE



1. Praticare un foro in una posizione adatta sul soffitto.
2. Fissare la piastra di supporto al soffitto.
3. Avvitare il gancio nel tubo di espansione e appendere la fune di sicurezza al gancio.
4. Collegare il cavo di alimentazione della rete al cavo sul driver.
5. Ruotare il corpo della lampada in senso orario sulla piastra posteriore.
6. Dopo aver fissato il corpo della lampada, utilizzare le viti per assicurare l'installazione ed evitare che il corpo della lampada si allenti.

Istruzioni per l'uso del telecomando



1. Interruttore di accensione/spegnimento della luce LED.
2. Modalità aria fresca: premere il pulsante 10 (interruttore di accensione/spegnimento della ventola) e quindi il pulsante 2 per accedere alla modalità aria fresca.
3. Aumentare la luminosità della luce LED.
4. Diminuire la temperatura del colore della luce LED.
5. Diminuire la luminosità della luce LED.
6. Impostare il timer per 1 ora.
7. Velocità 1: premere dopo aver acceso la ventola per attivare la velocità 1.
8. Velocità 2: premere dopo aver acceso la ventola per attivare la velocità 2.
9. Velocità 3: premere dopo aver acceso la ventola per attivare la velocità 3.
10. Interruttore di accensione/spegnimento della ventola.
11. Interruttore avanti/indietro della ventola.
12. Premere brevemente per accedere alla modalità di illuminazione RGB e premere a lungo per accedere alla modalità luce notturna.
13. Aumentare la temperatura del colore della luce LED.
14. Impostare il timer su 2 ore.
15. Impostare il timer su 4 ore.
16. Annullare il timer.
17. Velocità 4: premere dopo aver acceso la ventola per attivare la velocità 4.
18. Velocità 5: premere dopo aver acceso la ventola per attivare la velocità 5.
19. Velocità 6: premere dopo aver acceso la ventola per attivare la velocità 6.

AVVERTENZE

1. Questo prodotto è destinato esclusivamente all'uso interno e deve essere installato da un elettricista autorizzato nel rispetto scrupoloso delle normative locali sull'impianto elettrico.
2. Si consiglia di rivolgersi a personale specializzato per l'installazione al fine di evitare rischi di lesioni personali o danni al prodotto.
3. Evitare di toccare il corpo della lampada nei primi 10 minuti dall'accensione o in seguito a un'interruzione di corrente.
4. Non posizionare il prodotto in prossimità di fonti di calore. Dopo l'installazione, assicurarsi di collegare correttamente l'alimentazione.
5. In caso di malfunzionamento o problemi, spegnere immediatamente l'alimentazione e contattare il fornitore locale.
6. La sostituzione della sorgente luminosa di questo dispositivo può essere effettuata esclusivamente dal produttore, dal suo servizio assistenza o da personale qualificato.
7. Evitare di coprire questo prodotto con materiali infiammabili per prevenire rischi di incendio.
8. La sorgente luminosa di questo apparecchio non è sostituibile. Quando la sorgente raggiunge la fine del suo ciclo vitale, è necessario sostituire l'intero apparecchio.

DE LED-Deckenventilator mit Licht

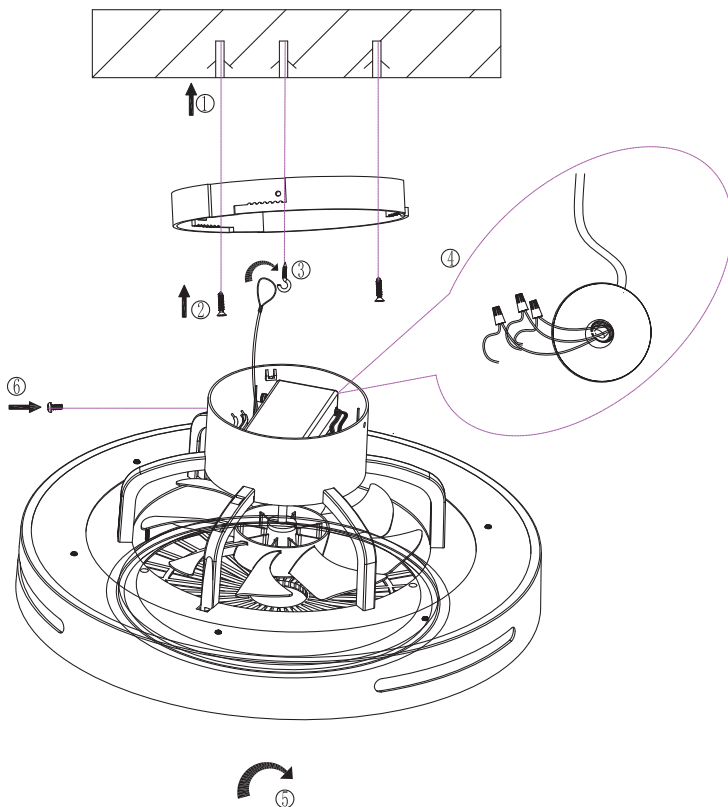
Vielen Dank, dass Sie unser Produkt gekauft haben. Bitte lesen Sie die Gebrauchsanweisung vor dem Gebrauch sorgfältig durch.

SPEZIFIKATIONEN

Dieses Produkt enthält eine Lichtquelle der Energieeffizienzklasse <E>-(EU)2019/2015.

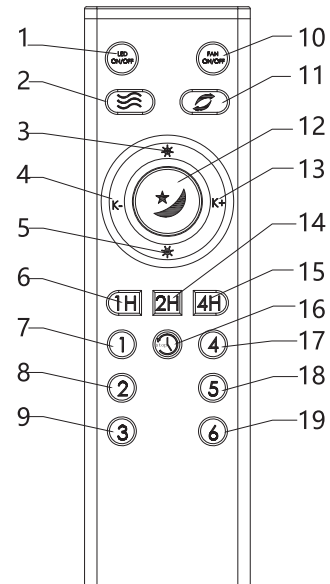
Spannung	220-240V~
Frequenz	50/60Hz
Leistung der Lampe	CCT: 40 W; RGB: 10 W
Lichtstrom	4400lm
Farbtemperatur	2700-6500K+RGB
Leistung des Ventilators	15W
Geschwindigkeitsstufen des Ventilators	6

INSTALLATION



1. Bohren Sie ein Loch an einer geeigneten Stelle in die Decke.
2. Befestigen Sie die Rückwand an der Decke.
3. Schrauben Sie den Haken in das Dehnungsrohr und hängen Sie dann das Sicherungsseil an den Haken.
4. Verbinden Sie die Netzeingangsleitung mit dem Kabel am Schraubendrehereinsatz.
5. Befestigen Sie das Lampengehäuse im Uhrzeigersinn an der Rückwand.
6. Nach der Befestigung des Lampenkörpers müssen Sie die Installation mit Schrauben sichern, damit sich der Lampenkörper nicht lockern kann.

Anleitung für die Fernsteuerung



1. LED-Licht ein/aus-Schalter
2. Frischluftmodus für den Ventilator - drücken Sie die Taste 10 (Ein/Aus-Schalter für den Ventilator) und dann die Taste 2, um in den Frischluftmodus zu gelangen
3. Erhöhung der LED-Lichthelligkeit
4. Verringern der Farbtemperatur des LED-Lichts
5. Verringern der LED-Lichthelligkeit
6. Timer für 1 Stunde einstellen
7. Ventilatorstufe 1 - nach dem Einschalten des Ventilators drücken, um mit Stufe 1 zu arbeiten
8. Ventilatorstufe 2 - nach dem Einschalten des Ventilators drücken, um mit Stufe 2 zu arbeiten
9. Ventilatorstufe 3 - nach dem Einschalten des Ventilators drücken, um mit Stufe 3 zu arbeiten
10. Schalter für Gebläse ein/aus
11. Schalter für Vorwärts-/Rückwärtslauf des Ventilators
12. Drücken Sie kurz, um den RGB-Beleuchtungsmodus zu aktivieren, und drücken Sie lange, um den Nachtlichtmodus zu aktivieren.
13. Erhöhen Sie die Farbtemperatur des LED-Lichts
14. Timer für 2 Stunden einstellen
15. Timer für 4 Stunden einstellen
16. Timer abbrechen
17. Ventilatorstufe 4 - nach dem Einschalten des Ventilators drücken, um mit Stufe 4 zu arbeiten
18. Ventilatorstufe 5 - nach dem Einschalten des Ventilators drücken, um mit Stufe 5 zu arbeiten
19. Ventilatorstufe 6 - nach dem Einschalten des Ventilators drücken, um mit Stufe 6 zu arbeiten

WARNUNGEN

1. Dieses Produkt ist nur für die Verwendung in Innenräumen bestimmt. Es muss von einem lizenzierten Elektriker in strikter Übereinstimmung mit den örtlichen Verdrahtungsvorschriften installiert werden.
2. Bitte wenden Sie sich für die Installation an qualifiziertes Wartungspersonal, um Verletzungen oder Produktausfälle zu vermeiden.
3. Berühren Sie das Lampengehäuse nicht innerhalb von 10 Minuten nach der Benutzung oder nach einem Stromausfall.
4. Stellen Sie das Produkt nicht in der Nähe einer Wärmequelle auf. Schließen Sie das Gerät nach der Installation ordnungsgemäß an das Stromnetz an.
5. Sollte eine Fehlfunktion oder ein Problem mit dem Produkt auftreten, schalten Sie sofort den Strom ab und wenden Sie sich an den örtlichen Lieferanten.
6. Die Lichtquelle in dieser Leuchte darf nur vom Hersteller, seinem Kundendienst oder ähnlich qualifiziertem Personal ausgetauscht werden.
7. Decken Sie dieses Produkt nicht mit brennbaren Materialien ab, um Brände zu vermeiden.
8. Die Lichtquelle dieser Leuchte ist nicht austauschbar. Wenn die Lichtquelle das Ende ihrer Lebensdauer erreicht, muss die gesamte Leuchte ausgetauscht werden.

NL LED plafondventilator met licht

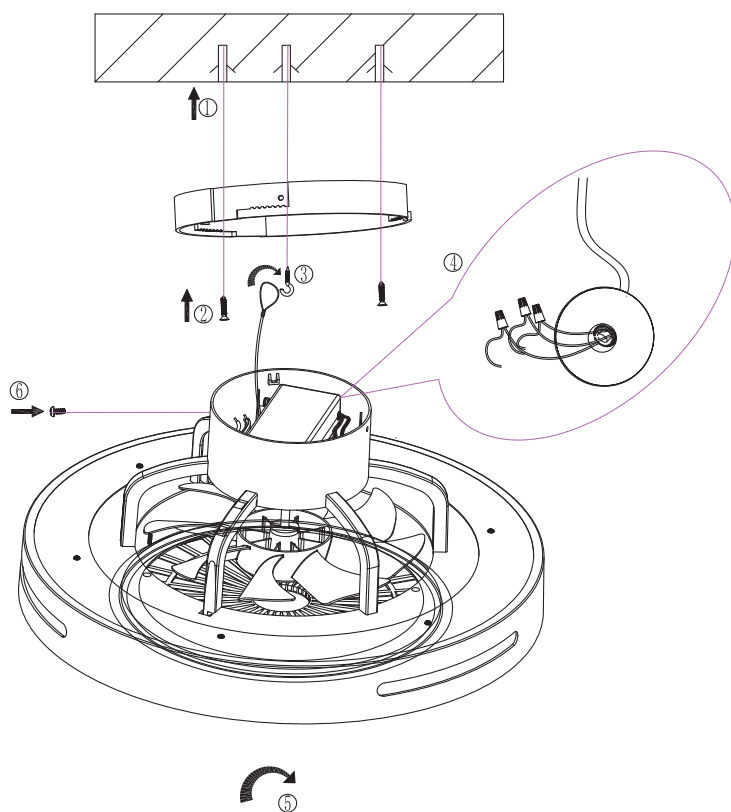
Bedankt voor het kopen van ons product. Lees de handleiding zorgvuldig voor gebruik.

SPECIFICATIES

Dit product bevat een lichtbron van energie-efficiëntieklasse <E>- (EU)2019/2015.

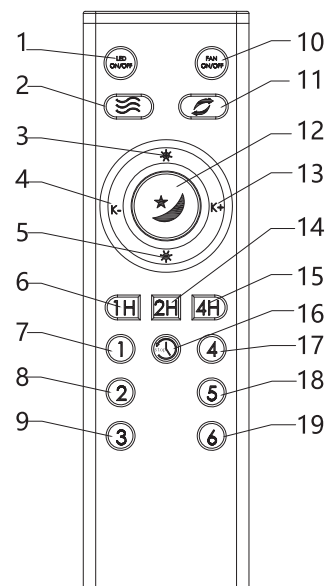
Spanning	220-240V~
Frequentie	50/60Hz
Vermogen van de lamp	CCT: 40W; RGB: 10W
Lichtstroom	4400lm
Kleurtemperatuur	2700-6500K+RGB
Vermogen van de ventilator	15W
Niveaus ventilatorsnelheid	6

INSTALLATIE



1. Boor een gat op een geschikte plaats aan het plafond.
2. Vergrendel de achterplaat op het plafond.
3. Schroef de haak in de expansiebuis en hang het veiligheidskoord aan de haak.
4. Sluit de hoofdlijn aan op de draad op de driver.
5. Bevestig de lampbehuizing met de klok mee op de achterplaat.
6. Gebruik na het bevestigen van de lampbehuizing schroeven om de installatie vast te zetten om te voorkomen dat de lampbehuizing losraakt.

Instructie voor de afstandsbediening



1. LED-lampje aan/uit-schakelaar
2. Frisse luchtmodus voor ventilator - druk op knop 10 (ventilator aan/ uit-schakelaar) en vervolgens op knop 2 om naar de frisse luchtmodus te gaan
3. Verhoog de helderheid van de LED-lamp
4. Verlaag de kleurtemperatuur van de LED-lamp
5. Verlaag de helderheid van de LED-lamp
6. Stel de timer in op 1 uur
7. Ventilatorsnelheid 1 - druk hierop nadat u de ventilator hebt ingeschakeld zodat deze op snelheid 1 werkt
8. Ventilatorsnelheid 2 - druk hierop nadat u de ventilator hebt ingeschakeld zodat deze op snelheid 2 werkt
9. Ventilatorsnelheid 3 - druk hierop nadat u de ventilator hebt ingeschakeld zodat deze op snelheid 3 werkt
10. Aan/uit-schakelaar van de ventilator
11. Voorwaarts/achterwaarts-schakelaar van de ventilator
12. Druk kort om naar de RGB-verlichtingsmodus te gaan en druk lang om naar de nachtluchtmodus te gaan.
13. Verhoog de kleurtemperatuur van de LED-lamp
14. De timer instellen op 2 uur
15. De timer instellen op 4 uur
16. Timer annuleren
17. Ventilatorsnelheid 4 - druk hierop nadat u de ventilator hebt ingeschakeld zodat deze op snelheid 4 werkt
18. Ventilatorsnelheid 5 - druk hierop nadat u de ventilator hebt ingeschakeld zodat deze op snelheid 5 werkt
19. Ventilatorsnelheid 6 - druk hierop nadat u de ventilator hebt ingeschakeld zodat deze op snelheid 6 werkt

WAARSCHUWINGEN

1. Dit product is alleen voor gebruik binnenshuis. Dit product moet worden geïnstalleerd door een erkende electricien in strikte overeenstemming met de lokale bedradingsvoorschriften.
2. Neem contact op met gekwalificeerd onderhoudspersoneel voor installatie om persoonlijk letsel of productstoringen te voorkomen.
3. Raak de lampbehuizing niet aan binnen 10 minuten na gebruik of stroomuitval.
4. Installeer het product niet in de buurt van een warmtebron. Sluit na installatie de voeding correct aan.
5. Als er een storing of probleem is met het product, schakel dan onmiddellijk de stroom uit en neem contact op met de lokale leverancier.
6. De lichtbron in dit armatuur kan alleen worden vervangen door de fabrikant, zijn serviceagent of vergelijkbaar gekwalificeerd personeel.
7. Bedek dit product niet met brandbare materialen om brand te voorkomen.
8. De lichtbron van deze armatuur is niet vervangbaar. Wanneer de lichtbron het einde van zijn levensduur bereikt, moet de hele armatuur worden vervangen.

FR Ventilateur de plafond avec lumière LED

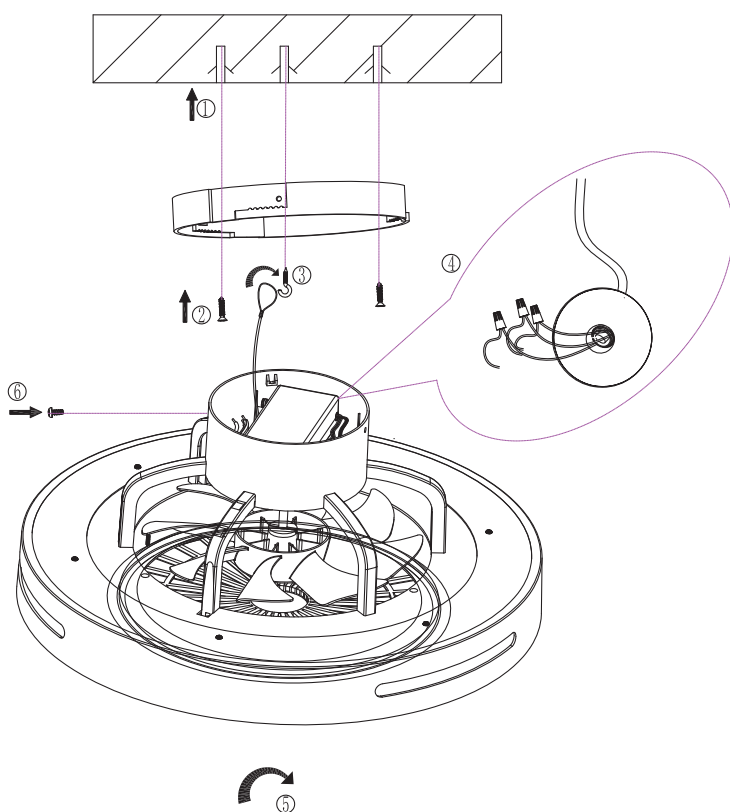
Merci d'avoir acheté notre produit. Veuillez lire attentivement le manuel d'instructions avant utilisation.

CARACTÉRISTIQUES :

Ce produit contient une source lumineuse de classe d'efficacité énergétique <E>-(EU)2019/2015.

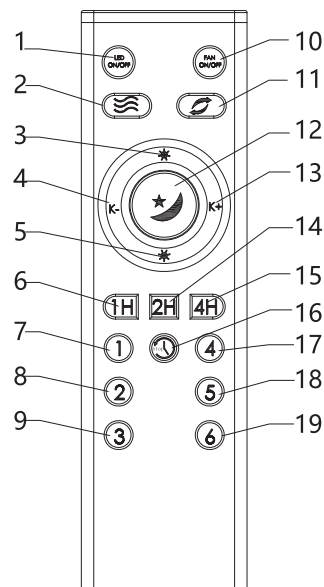
Tension	220-240V~
Fréquence	50/60Hz
Puissance de la lampe	CCT: 40W; RVB: 10W
Flex lumineux	4400lm
Température de couleur	2700-6500K+RVB
Puissance du ventilateur	15W
Niveaux de vitesse du ventilateur	6

INSTALLATION :



1. Percez un trou à un endroit approprié du plafond.
2. Verrouillez la plaque arrière sur le plafond.
3. Vissez le crochet dans le tube d'expansion, puis accrochez la corde de sécurité au crochet.
4. Branchez la ligne d'entrée du réseau sur le fil du conducteur.
5. Fixez le corps du luminaire dans le sens des aiguilles d'une montre sur la plaque arrière.
6. Après avoir fixé le corps du luminaire, utilisez des vis pour sécuriser l'installation afin d'éviter que le corps du luminaire ne se desserre.

Instructions pour la télécommande :



1. Interrupteur marche/arrêt de la lumière LED
2. Mode air frais pour le ventilateur - appuyez sur le bouton 10 (interrupteur marche/arrêt du ventilateur), puis sur le bouton 2 pour passer en mode air frais.
3. Augmenter la luminosité de la lumière LED
4. Diminuer la température de couleur de la lumière LED
5. Diminuer la luminosité de la lumière LED
6. Régler la minuterie sur 1 heure
7. Vitesse du ventilateur 1 - appuyez sur cette touche après avoir allumé le ventilateur pour qu'il fonctionne à la vitesse 1.
8. Vitesse du ventilateur 2 - appuyez sur cette touche après avoir mis le ventilateur en marche pour qu'il fonctionne à la vitesse 2.
9. Vitesse 3 du ventilateur - appuyez sur cette touche après avoir mis le ventilateur en marche pour qu'il fonctionne à la vitesse 3.
10. Interrupteur marche/arrêt du ventilateur
11. Interrupteur de marche avant/arrière du ventilateur
12. Une pression courte permet d'accéder au mode d'éclairage RVB et une pression longue au mode veilleuse.
13. Augmenter la température de couleur de la lumière LED
14. Régler la minuterie sur 2 heures
15. Régler la minuterie sur 4 heures
16. Annuler la minuterie
17. Vitesse du ventilateur 4 - appuyez sur cette touche après avoir allumé le ventilateur pour qu'il fonctionne à la vitesse 4.
18. Vitesse du ventilateur 5 - appuyez sur cette touche après avoir mis le ventilateur en marche pour qu'il fonctionne à la vitesse 5.
19. Vitesse du ventilateur 6 - appuyez sur cette touche après avoir mis le ventilateur en marche pour qu'il fonctionne à la vitesse 6.

AVERTISSEMENTS :

1. Ce produit est destiné à un usage intérieur uniquement. Il doit être installé par un électricien agréé en stricte conformité avec les réglementations locales en matière de câblage.
2. Veuillez contacter un personnel d'entretien qualifié pour l'installation afin d'éviter des blessures ou une défaillance du produit.
3. Ne pas toucher le corps du luminaire dans les 10 minutes qui suivent son utilisation ou une coupure de courant.
4. N'installez pas le produit à proximité d'une source de chaleur. Après l'installation, branchez correctement l'alimentation électrique.
5. En cas de dysfonctionnement ou de problème avec le produit, éteignez-le immédiatement et contactez le fournisseur local.
6. La source lumineuse de ce luminaire ne peut être remplacée que par le fabricant, son agent de service ou un personnel qualifié similaire.
7. Ne pas couvrir ce produit avec des matériaux inflammables afin d'éviter les incendies.
8. La source lumineuse de ce luminaire n'est pas remplaçable. Lorsque la source lumineuse atteint sa fin de vie, l'ensemble du luminaire doit être remplacé.

PT Ventilador de teto LED com luz

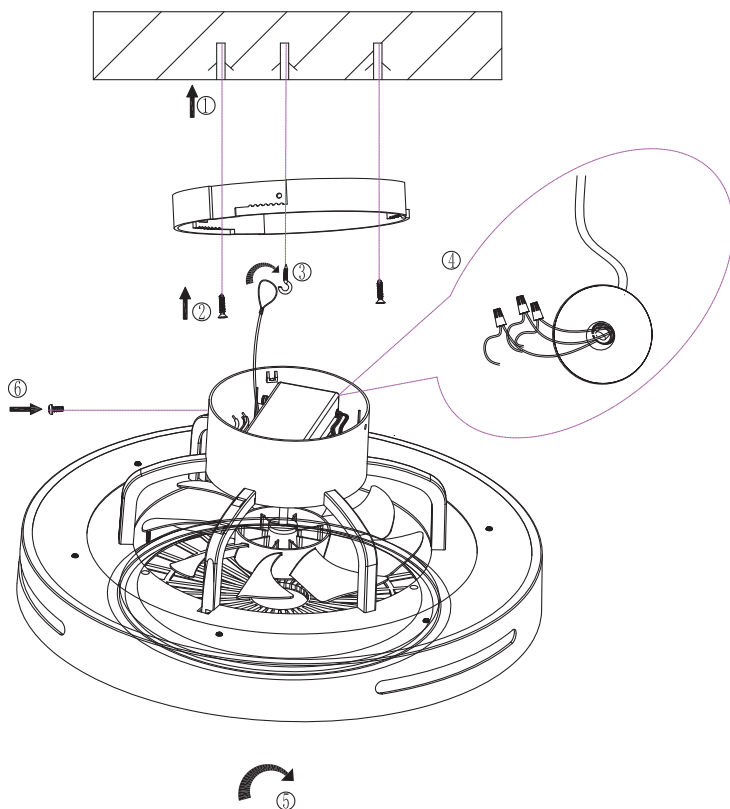
Obrigado por adquirir nosso produto. Leia o manual de instruções com cuidado antes do uso.

ESPECIFICAÇÕES

Este produto contém uma fonte de luz de classe de eficiência energética <E>-(UE) 2019/2015.

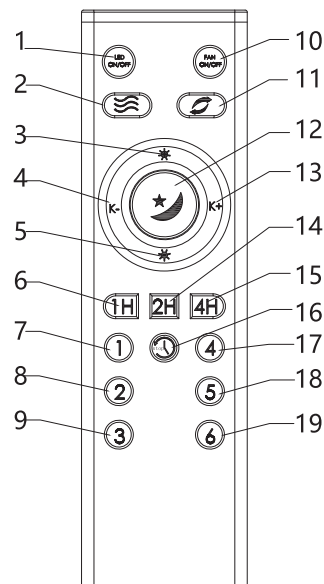
Tensão	220-240V~
Frequência	50/60Hz
Potência da lâmpada	CCT: 40W; RGB: 10W
Fluxo luminoso	4400lm
Temperatura da cor	2700-6500K+RGB
Poder do ventilador	15W
Níveis de velocidade do ventilador	6

INSTALAÇÃO



1. Faça um orifício em um local adequado no teto.
2. Bloqueie a placa traseira no teto.
3. Aparafuse o gancho no tubo de expansão e pendure a corda de segurança no gancho.
4. Conecte a linha de entrada da rede elétrica ao fio no driver.
5. Fixar o corpo da lâmpada no sentido horário na placa traseira.
6. Após a fixação do corpo da lâmpada, use parafusos para prender a instalação para impedir que o corpo da lâmpada afrouxe.

Instrução para controle remoto



1. Interruptor de luz LED liga/desliga
2. Modo de ar fresco para ventilador - pressione o botão 10 (interruptor do ventilador) e depois o botão 2 para entrar no modo de ar fresco
3. Aumente o brilho da luz LED
4. Diminua a temperatura da cor da luz LED
5. Diminua o brilho da luz LED
6. Defina o temporizador por 1 hora
7. Velocidade do ventilador 1 - Pressione depois de ligar o ventilador para operar na velocidade 1
8. Velocidade do ventilador 2 - Pressione depois de ligar o ventilador para operar na velocidade 2
9. Velocidade do ventilador 3 - Pressione depois de ligar o ventilador para operar na velocidade 3
10. Interruptor On/Off
11. Interruptor para frente/reverso do ventilador
12. Pressione curta para entrar no modo de iluminação RGB e pressione há muito tempo para entrar no modo de luz noturna.
13. Aumentar a temperatura da cor da luz LED
14. Defina o temporizador por 2 horas
15. Defina o temporizador por 4 horas
16. Cancelar temporizador
17. Velocidade do ventilador 4 - Pressione depois de ligar o ventilador para operar na velocidade 4
18. Velocidade do ventilador 5 - Pressione depois de ligar o ventilador para operar na velocidade 5
19. Velocidade do ventilador 6 - Pressione depois de ligar o ventilador para operar na velocidade 6

Avisos

1. Este produto é apenas para uso interno. Ele deve ser instalado por um electricista licenciado em estrita conformidade com os regulamentos locais de fiação.
2. Entre em contato com o pessoal de manutenção qualificado para instalação para evitar lesões pessoais ou falha do produto.
3. Não toque no corpo da lâmpada dentro de 10 minutos após o uso ou a falha de energia.
4. Não instale o produto próximo a uma fonte de calor. Após a instalação, conecte a fonte de alimentação corretamente.
5. Se houver um mau funcionamento ou problema com o produto, desligue imediatamente a energia e entre em contato com o fornecedor local.
6. A fonte de luz nesta luminária só pode ser substituída pelo fabricante, seu agente de serviço ou pessoal qualificado semelhante.
7. Não cubra este produto com materiais inflamáveis para evitar o fogo.
8. A fonte de luz desta luminária não é substituível. Quando a fonte de luz atingir o seu fim de vida, toda a luminária deve ser substituída.

HU LED mennyezeti ventilátor lámpával

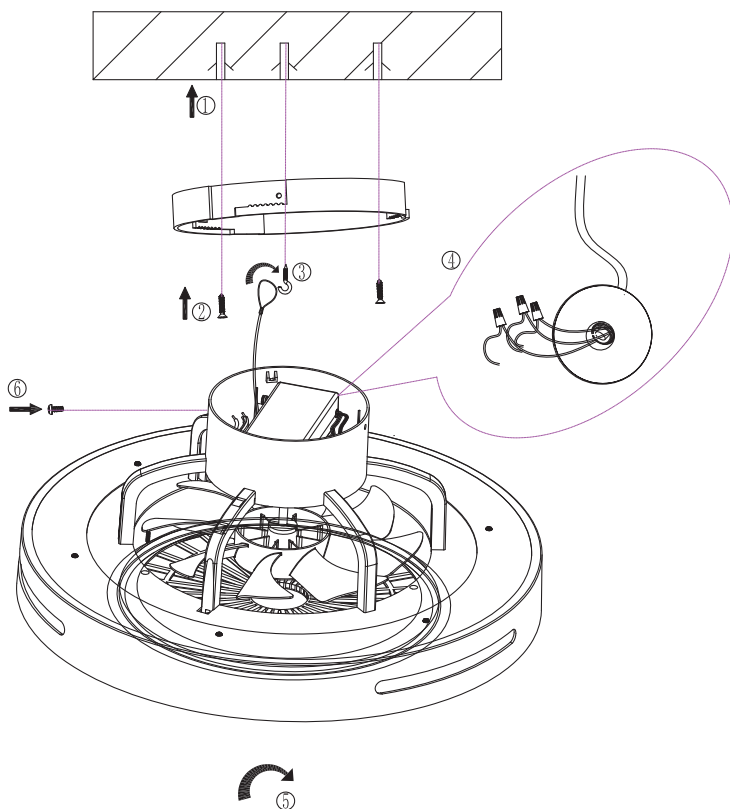
Köszönjük, hogy megvásárolta a termékünket! Használat előtt olvassa el figyelmesen a használati útmutatót,

MŰSZAKI ADATOK

A termék (EU) 2019/2015 energiaosztályú fényforrást tartalmaz.

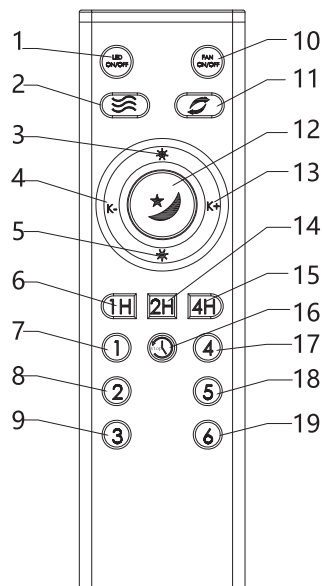
Feszültség	220-240V~
Frekvencia	50/60Hz
A lámpa teljesítménye	Állítható színhőmérséklet (CCT): 40 W; RGB: 10 W
Fényáram	4400lm
Színhőmérséklet	2700-6500 K + RGB
A ventilátor teljesítménye	15W
A ventilátor működési fokozatok száma	6

FELSZERELÉS



1. Fúrjon egy lyukat a megfelelő helyen a mennyezeten.
2. Rögzítse a hátlapot a mennyezethez.
3. Csavarja be a kampót a dübelbe, majd akassza fel a biztonsági kötelet a kampóra.
4. Csatlakoztassa a hálózati bemeneti vezetékét a vezérlő vezetékéhez.
5. Rögzítse a lámpatestet, ehhez csavarja fel balról jobbra a hátlapra.
6. A lámpatest felhelyezése után rögzítse csavarokkal, hogy ne lazulhasson ki a lámpatest.

A távirányítóhoz tartozó utasítások



1. LED-lámpa on/off (be-/kikapcsoló) gomb
2. Friss levegő üzemmód a ventilátorhoz - nyomja meg a 10-es gombot (Ventilátor be-/kikapcsoló), majd a 2-es gombot a friss levegő üzemmód elindításához
3. A LED lámpa fényerejének növelése
4. A LED lámpa színhőmérsékletének csökkentése
5. A LED lámpa fényerejének csökkentése
6. Az időzítő beállítása 1 órára
- 7.1. ventilátorsebesség-fokozat - nyomja meg a ventilátor bekapcsolása után, hogy az 1. fokozatban működjön a ventilátor
- 8.2. ventilátorsebesség-fokozat - nyomja meg a ventilátor bekapcsolása után, hogy az 2. fokozatban működjön a ventilátor
- 9.3. ventilátorsebesség-fokozat - nyomja meg a ventilátor bekapcsolása után, hogy az 3. fokozatban működjön a ventilátor
10. Ventilátor be-/kikapcsoló gomb
11. Ventilátor előre/hátra kapcsoló
12. Röviden nyomja meg az RGB világítási mód bekapcsolásához, és hosszan nyomja meg az éjszakai fény üzemmód bekapcsolásához.
13. A LED lámpa színhőmérsékletének növelése
14. Az időzítő beállítása 2 órára
15. Az időzítő beállítása 4 órára
16. Időzítő törlése
- 17.4. ventilátorsebesség-fokozat - nyomja meg a ventilátor bekapcsolása után, hogy az 4. fokozatban működjön a ventilátor
- 18.5. ventilátorsebesség-fokozat - nyomja meg a ventilátor bekapcsolása után, hogy az 5. fokozatban működjön a ventilátor
- 19.6. ventilátorsebesség-fokozat - nyomja meg a ventilátor bekapcsolása után, hogy az 6. fokozatban működjön a ventilátor

FIGYELMEZTETÉSEK

1. A termék csak beltéri használatra alkalmas. A felszerelést szakképzett villanszerelőnek kell végeznie, szigorúan betartva a helyi a helyi vezetékezési szabályokat.
2. A személyi sérülés vagy a termék meghibásodásának elkerülése érdekében forduljon szakképzett szerelőhöz.
3. Használat vagy áramkimaradás után 10 percig ne érintse meg a lámpatestet.
4. Ne szerelje fel a terméket hőforrás közelébe. A felszerelés után csatlakoztassa megfelelően a tápegységet.
5. Ha hibásan működik vagy probléma van a termékkel, azonnal kapcsolja ki az áramellátást, és lépjen kapcsolatba a helyi forgalmazóval.
6. A lámpában lévő fényforrást csak a gyártó, annak szervize, vagy egy hasonlóan képzett személy cserélheti ki.
7. A tűz elkerülése érdekében ne takarja le a terméket gyúlékony anyagokkal.
8. A világítótest fényforrása nem cserélhető. Ha a fényforrás elérte az élettartama végét, a teljes világítótestet ki kell cserélni.

SK Stropný ventilátor s LED svetlom

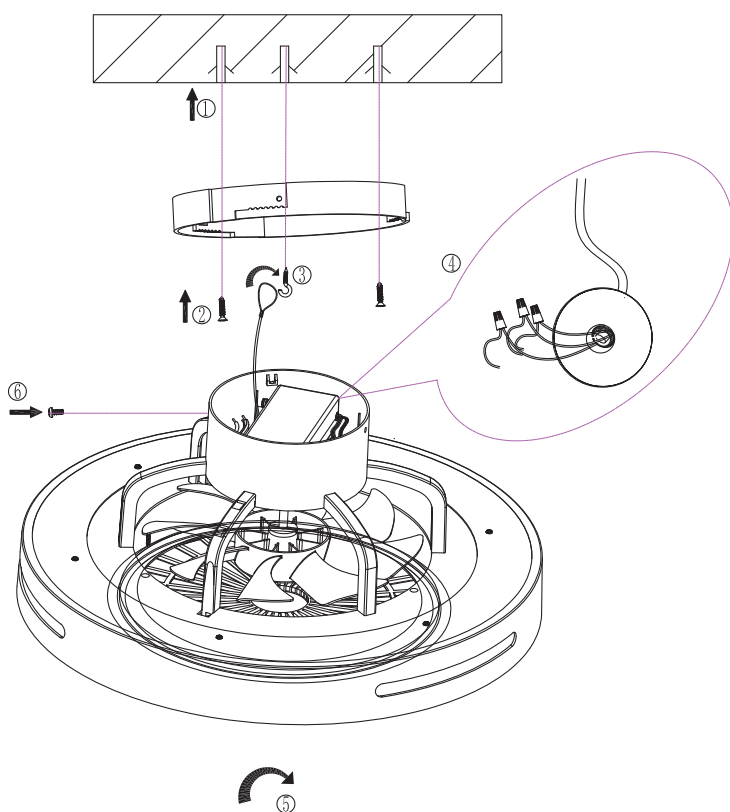
Ďakujeme, že ste si kúpili náš produkt. Pred použitím si pozorne prečítajte návod na použitie.

ŠPECIFIKÁCIE

Tento výrobok obsahuje svetelný zdroj triedy energetickej účinnosti <E>-(EÚ)2019/2015.

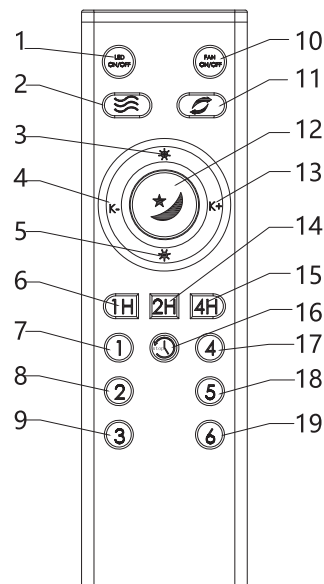
Napätie	220-240V~
Frekvencia	50/60Hz
Výkon svietidla	CCT: 40 W; RGB: 10W
Svetelný flux	4400lm
Teplota farieb	2700-6500K + RGB
Výkon ventilátora	15W
Úrovne otáčok ventilátora	6

INŠTALÁCIA



1. Vyvrtajte otvor na vhodnom mieste na strope.
2. Zaistite zadnú dosku na strop.
3. Naskrutkujte hák do expanznej trubice a potom zaveste bezpečnostné lano na hák.
4. Pripojte vstupnú sieť do kábla na ovládači.
5. Teleso svietidla upevnite v smere hodinových ručičiek na zadnú dosku.
6. Po upevnení telesa lampy použite skrutky na upevnenie inštalácie, aby sa zabránilo uvoľneniu telesa lampy.

Pokyny pre diaľkové ovládanie



1. Spínač zapnutia/vypnutia LED svetla
2. Režim čerstvého vzduchu pre ventilátor - stlačte tlačidlo 10 (vypínač ventilátora) a potom tlačidlo 2 pre vstup do režimu čerstvého vzduchu
3. Zvýšenie jas LED svetla
4. Zníženie farebnej teploty LED svetla
5. Zníženie jas LED svetla
6. Nastavte časovač na 1 hodinu
7. Otáčky ventilátora 1 - po zapnutí ventilátora stlačte tlačidlo, aby ste mohli pracovať s otáčkami 1
8. Otáčky ventilátora 2 - po zapnutí ventilátora stlačte tlačidlo, aby ste mohli pracovať s otáčkami 2
9. Otáčky ventilátora 3 - po zapnutí ventilátora stlačte tlačidlo, aby ste mohli pracovať s otáčkami 3
10. Spínač zapnutia/vypnutia ventilátora
11. Spínač ventilátora dopredu/dozadu
12. Krátkym stlačením tlačidla prejdete do režimu osvetlenia RGB a dlhým stlačením tlačidla prejdete do režimu nočného osvetlenia.
13. Zvýšte teplotu farieb LED svetla
14. Nastavte časovač na 2 hodiny
15. Nastavte časovač na 4 hodiny
16. Zrušiť časovač
17. Otáčky ventilátora 4 - po zapnutí ventilátora stlačte tlačidlo, aby ste mohli pracovať s otáčkami 4
18. Otáčky ventilátora 5 - po zapnutí ventilátora stlačte tlačidlo, aby ste mohli pracovať s otáčkami 5
19. Otáčky ventilátora 6 - po zapnutí ventilátora stlačte tlačidlo, aby ste mohli pracovať s otáčkami 6

VAROVANIA

1. Tento produkt je určený len na vnútorné použitie. Produkt musí byť inštalovaný licencovaným elektrikárom v prísnom súlade s miestnymi predpismi o elektroinštalácii.
2. Pri inštalácii sa obráťte na kvalifikovaného údržbového personálu, aby ste predišli zraneniu alebo zlyhaniu produktu.
3. Nedotýkajte sa tela lampy do 10 minút po použití alebo výpadku napájania.
4. Produkt neinštalujte v blízkosti zdroja tepla. Po inštalácii správne pripojte napájací zdroj.
5. Ak dôjde k poruche alebo problému s výrobkom, okamžite vypnite napájanie a obráťte sa na miestneho dodávateľa.
6. Zdroj svetla v tomto svietidle môže nahradiť iba výrobca, jeho servisný zástupca alebo podobný kvalifikovaný personál.
7. Tento výrobok nezakrývajte horľavými materiálmi, aby ste predišli požiaru.
8. Svetelný zdroj tohto svietidla nie je vymeniteľný. Keď svetelný zdroj dosiahne svoj koniec životnosti, nahradí sa celé svietidlo.

SV LED-takfläkt med lampa

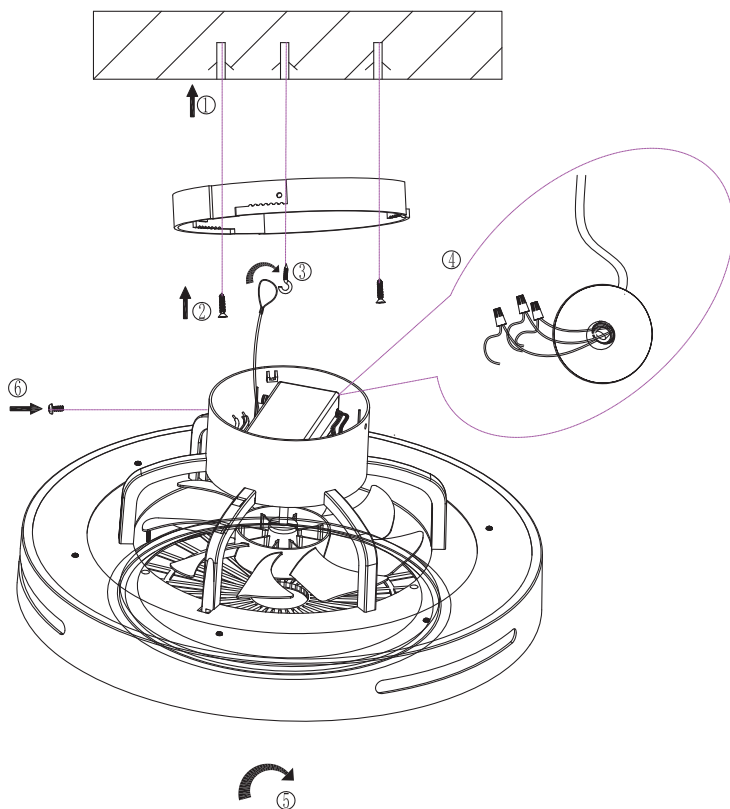
Tack för att du köpt vår produkt. Läs bruksanvisningen noggrant före användning.

SPECIFIKATIONER

Denna produkt innehåller en ljuskälla med energieffektivitetsklass <E>- (EU)2019/2015.

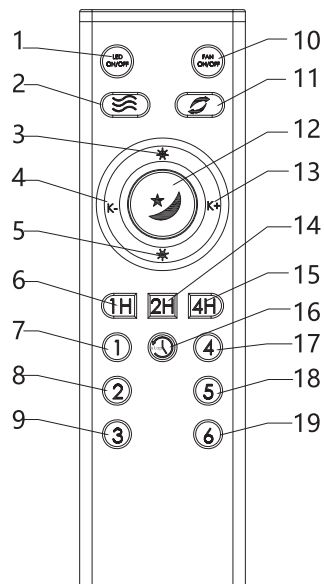
Spänning	220-240V~
Frekvens	50/60Hz
Lampans effekt	CCT: 40W; RGB: 10W
Lysande flex	4400lm
Färgtemperatur	2700-6500K+RGB
Fläktens effekt	15W
Nivåer för fläkthastighet	6

INSTALLATION



1. Borra ett hål på lämplig plats i taket.
2. Lås fast bakstycket på taket.
3. Skruva fast kroken i expansionsröret och häng sedan säkerhetslinan på kroken.
4. Anslut nätanslutningen till kabeln på drivdonet.
5. Montera lamphuset medurs på bakplattan.
6. Efter montering av lamphuset, använd skruvar för att säkra installationen för att förhindra att lamphuset lossnar.

Instruktioner för fjärrkontroll



1. Strömbrytare till/från LED-lampa
2. Friskluftsläge för fläkt - tryck på knapp 10 (till-/frånkoppling av fläkt) och sedan på knapp 2 för att aktivera friskluftsläget
3. Öka LED-lampornas ljusstyrka
4. Minska LED-lampans färgtemperatur
5. Minska LED-lampans ljusstyrka
6. Ställ in timern på 1 timme
7. Fläkthastighet 1 - tryck efter att fläkten har startats för att köra med hastighet 1
8. Fläkthastighet 2 - tryck efter att fläkten har startats för att köra med hastighet 2
9. Fläkthastighet 3 - tryck efter att fläkten har startats för att köra med hastighet 3
10. Strömbrytare till/från fläkt
11. Strömbrytare för fläkt framåt/bakåt
12. Tryck kort för att aktivera RGB-belysningsläget och tryck länge för att aktivera nattbelysningsläget.
13. Öka LED-lampans färgtemperatur
14. Ställ in timern på 2 timmar
15. Ställ in timern på 4 timmar
16. Avbryt timer
17. Fläkthastighet 4 - tryck efter att fläkten har startats för att köra med hastighet 4
18. Fläkthastighet 5 - tryck efter att fläkten har startats för att köra med hastighet 5
19. Fläkthastighet 6 - tryck efter att fläkten har startats för att köra med hastighet 6

VARNINGAR

1. Denna produkt är endast avsedd för inomhusbruk. Den måste installeras av en behörig elektriker i strikt överensstämmelse med lokala kabeldragningsbestämmelser.
2. Kontakta kvalificerad underhållspersonal för installation för att undvika personskador eller produktfel.
3. Rör inte lamphuset inom 10 minuter efter användning eller strömavbrott.
4. Installera inte produkten nära en värmekälla. Anslut strömförsörjningen korrekt efter installationen.
5. Om det uppstår fel eller problem med produkten ska du omedelbart stänga av strömmen och kontakta den lokala leverantören.
6. Ljuskällan i denna armatur får endast bytas ut av tillverkaren, dess serviceombud eller liknande kvalificerad personal.
7. Täck inte över produkten med lättantändliga material för att undvika brand.
8. Ljuskällan i denna armatur är inte utbytbar. När ljuskällan når slutet av sin livslängd ska hela armaturen bytas ut.

CS Stropní ventilátor s LED světlem

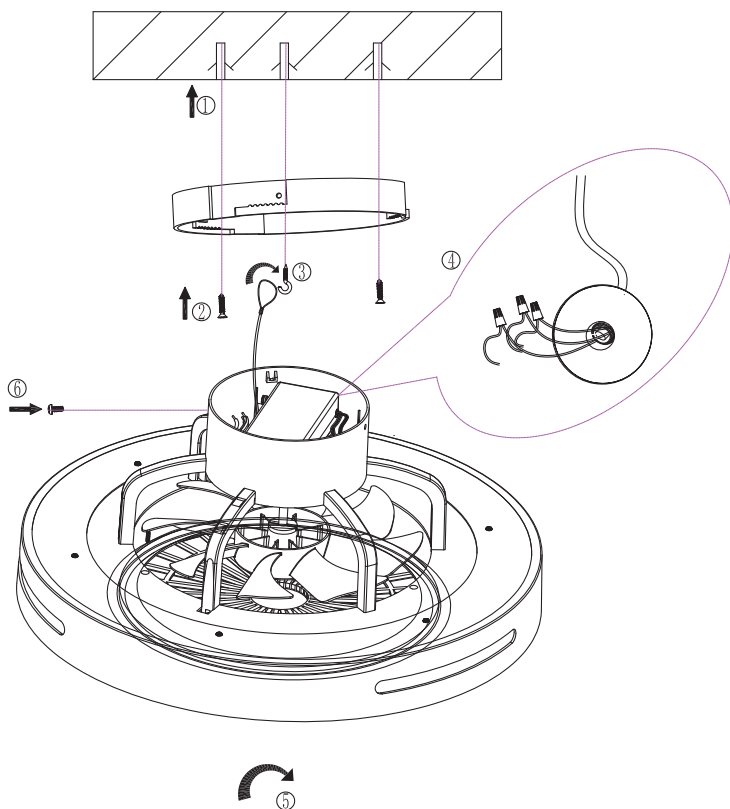
Děkujeme za zakoupení našeho produktu. Před použitím si pečlivě přečtěte uživatelskou příručku.

SPECIFIKACE

Tento produkt obsahuje světelný zdroj třídy energetické účinnosti <E>- (EÚ) 2019/2015.

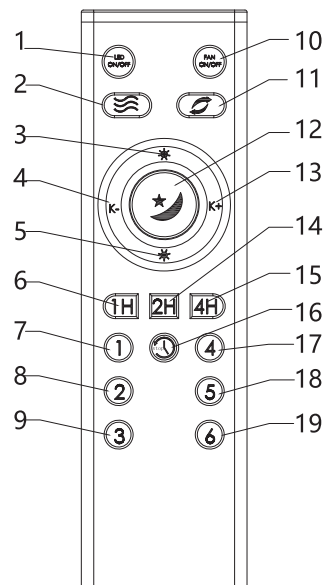
Napětí	220-240V~
Frekvence	50/60Hz
Napájení lampy	CCT: 40 W; RGB: 10 W.
Světlo flex	4400lm
Teplota barev	2700-6500K + RGB
Výkon ventilátoru	15W
Úrovně otáček ventilátoru	6

INSTALACE



1. Vyrtejte otvor na vhodném místě na stropě.
2. Upevněte zadní desku ke stropu.
3. Zašroubujte háček do expanzní trubice a poté zavěste bezpečnostní lano na háček.
4. Připojte vstupní síť ke kabelu na řadiči.
5. Připevněte těleso lampy ve směru hodinových ručiček k zadní desce.
6. Po upevnění tělesa lampy použijte šrouby k upevnění instalace, aby nedošlo k uvolnění tělesa lampy.

Pokyny k dálkovému ovládání



1. Spínač zapnutí/vypnutí kontrolky LED
2. Režim čerstvého vzduchu pro ventilátor – stiskněte tlačítko 10 (spínač ventilátoru) a poté tlačítko 2 pro přechod do režimu čerstvého vzduchu
3. Zvyšte jas LED světla
4. Snižte teplotu barev LED světla
5. Snižte jas kontrolky LED
6. Nastavte časovač na 1 hodinu
7. Otáčky ventilátoru 1 - stiskněte tlačítko, když je ventilátor zapnutý, aby fungoval na 1
8. Otáčky ventilátoru 2 - stiskněte tlačítko, když je ventilátor zapnutý, aby fungoval na 2
9. Otáčky ventilátoru 3 - stiskněte tlačítko, když je ventilátor zapnutý, aby fungoval na 3
10. Spínač zapnutí/vypnutí ventilátoru
11. Spínač ventilátoru pro jízdu vpřed/vzad
12. Krátkým stisknutím tlačítka vstoupíte do režimu osvětlení RGB a dlouhým stisknutím tlačítka vstoupíte do režimu nočního osvětlení.
13. Zvyšte barevnou teplotu LED světla
14. Nastavte časovač na 2 hodiny
15. Nastavte časovač na 4 hodiny
16. Zrušit časovač
17. Otáčky ventilátoru 4 - stiskněte tlačítko, když je ventilátor zapnutý, aby fungoval na 4
18. Otáčky ventilátoru 5 - stiskněte tlačítko, když je ventilátor zapnutý, aby fungoval na 5
19. Otáčky ventilátoru 6 - stiskněte tlačítko, když je ventilátor zapnutý, aby fungoval na 6

VAROVÁNÍ

1. Tento produkt je určen pouze pro vnitřní použití. Výrobek musí být instalován licencovaným elektrikářem v přísném souladu s místními předpisy pro elektroinstalaci.
2. Při instalaci se obraťte na kvalifikované pracovníky údržby, aby nedošlo ke zranění nebo selhání produktu.
3. Nedotýkejte se tělesa lampy během 10 minut po použití nebo výpadku napájení.
4. Neinstalujte produkt v blízkosti zdroje tepla. Po instalaci řádně připojte napájecí zdroj.
5. Pokud dojde k poruše nebo problému s produktem, okamžitě vypněte napájení a obraťte se na místního dodavatele.
6. Zdroj světla v této svítidle může být nahrazen pouze výrobcem, jeho servisním zástupcem nebo podobným kvalifikovaným personálem.
7. Nekryjte tento výrobek hořlavými materiály, abyste zabránili požáru.
8. Světelný zdroj této lampy není vyměnitelný. Když světelný zdroj dosáhne konce své životnosti, je celá lampa nahrazena.

ΕΛ Ανεμιστήρας οροφής με φως LED

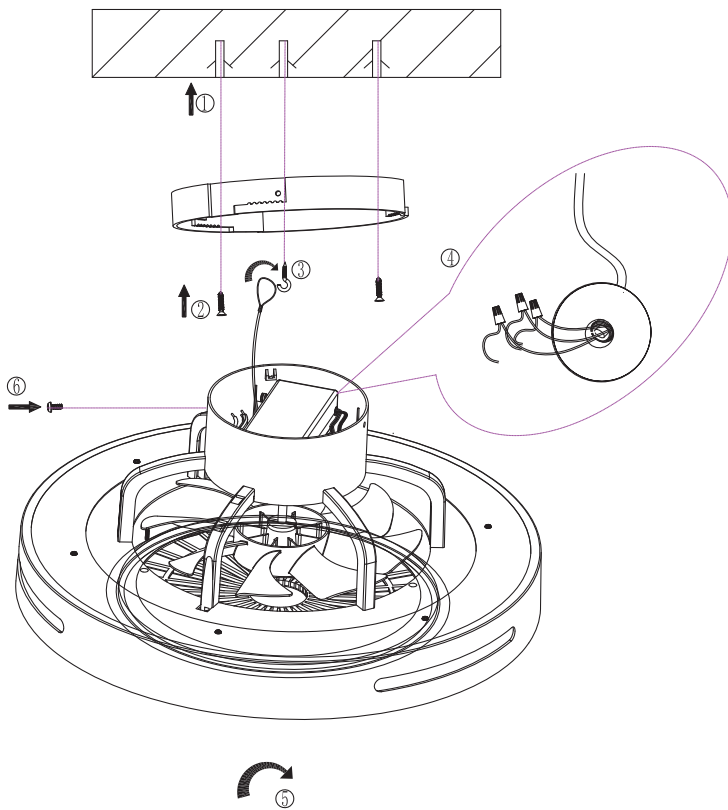
Σας ευχαριστούμε για την αγορά του προϊόντος μας. Παρακαλούμε διαβάστε προσεκτικά το εγχειρίδιο οδηγιών πριν από τη χρήση.

ΧΑΡΑΚΤΗΡΙΣΤΙΚΑ

Αυτό το προϊόν περιέχει μια πηγή φωτός της κλάσης ενεργειακής απόδοσης <E>- (EE)2019/2015.

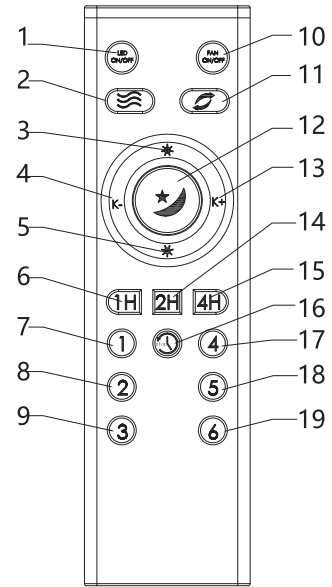
Τάση	220-240V~
Συχνότητα	50/60Hz
Ισχύς λαμπτήρα	CCT: 40W; RGB: 10W
Φωτεινή ροή	4400lm
Θερμοκρασία χρώματος	2700-6500K+RGB
Ισχύς ανεμιστήρα	15W
Επίπεδα ταχύτητας ανεμιστήρα	6

ΕΓΚΑΤΑΣΤΑΣΗ



1. Ανοίξτε μια τρύπα σε κατάλληλο σημείο της οροφής.
2. Στερεώστε την πίσω πλάκα στην οροφή.
3. Βιδώστε τον γάντζο στο σωλήνα διαστολής και, στη συνέχεια, κρεμάστε το σχοινί ασφαλείας στον γάντζο.
4. Συνδέστε το καλώδιο παροχής ρεύματος στο καλώδιο του οδηγού.
5. Στερεώστε το σώμα του λαμπτήρα δεξιόστροφα στην πίσω πλάκα.
6. Αφού στερεώσετε το σώμα του λαμπτήρα, χρησιμοποιήστε βίδες για να ασφαλίσετε την εγκατάσταση, ώστε να αποτρέψετε τη χαλάρωση του σώματος του λαμπτήρα.

Οδηγίες για το τηλεχειριστήριο



1. Διακόπτης ενεργοποίησης/απενεργοποίησης φωτός LED
2. Λειτουργία φρέσκου αέρα για τον ανεμιστήρα - πατήστε το κουμπί 10 (διακόπτης ενεργοποίησης/απενεργοποίησης ανεμιστήρα) και στη συνέχεια το κουμπί 2 για να θέσετε σε λειτουργία τον φρέσκο αέρα.
3. Αύξηση έντασης φωτός LED
4. Μείωση θερμοκρασίας χρώματος LED
5. Μείωση έντασης φωτός LED
6. Ρύθμιση χρονοδιακόπτη για 1 ώρα
7. Ταχύτητα ανεμιστήρα 1 - πατήστε μετά την ενεργοποίηση του ανεμιστήρα για να λειτουργήσει στην ταχύτητα 1
8. Ταχύτητα ανεμιστήρα 2 - πατήστε μετά την ενεργοποίηση του ανεμιστήρα για να λειτουργήσει στην ταχύτητα 2
9. Ταχύτητα ανεμιστήρα 3 - πατήστε μετά την ενεργοποίηση του ανεμιστήρα για να λειτουργήσει στην ταχύτητα 3
10. Διακόπτης ενεργοποίησης/απενεργοποίησης ανεμιστήρα
11. Διακόπτης κίνησης ανεμιστήρα εμπρός/πίσω
12. Πατήστε σύντομα για να εισέλθετε στη λειτουργία φωτισμού RGB και πατήστε παρατεταμένα για να εισέλθετε στη λειτουργία νυχτερινού φωτισμού.
13. Αύξηση θερμοκρασίας χρώματος LED
14. Ρύθμιση χρονοδιακόπτη για 2 ώρες
15. Ρύθμιση χρονοδιακόπτη για 4 ώρες
16. Ακύρωση χρονοδιακόπτη
17. Ταχύτητα ανεμιστήρα 4 - πατήστε μετά την ενεργοποίηση του ανεμιστήρα για να λειτουργήσει στην ταχύτητα 4
18. Ταχύτητα ανεμιστήρα 5 - πατήστε μετά την ενεργοποίηση του ανεμιστήρα για να λειτουργήσει στην ταχύτητα 5
19. Ταχύτητα ανεμιστήρα 6 - πατήστε μετά την ενεργοποίηση του ανεμιστήρα για να λειτουργήσει στην ταχύτητα 6

ΠΡΟΕΙΔΟΠΟΙΗΣΕΙΣ

1. Αυτό το προϊόν προορίζεται μόνο για χρήση σε εσωτερικούς χώρους. Πρέπει να εγκατασταθεί από επαγγελματία ηλεκτρολόγο σύμφωνα με τους τοπικούς κανονισμούς καλωδίωσης.
2. Επικοινωνήστε με εξειδικευμένο προσωπικό συντήρησης για την εγκατάσταση για να αποφύγετε τραυματισμούς ή βλάβες του προϊόντος.
3. Μην αγγίζετε το σώμα του λαμπτήρα τα πρώτα 10 λεπτά μετά τη χρήση ή τη διακοπή ρεύματος.
4. Μην εγκαθιστάτε το προϊόν κοντά σε πηγή θερμότητας. Μετά την εγκατάσταση, συνδέστε σωστά την παροχή ρεύματος.
5. Εάν υπάρχει δυσλειτουργία ή πρόβλημα με το προϊόν, απενεργοποιήστε αμέσως το ρεύμα και επικοινωνήστε με τον τοπικό προμηθευτή.
6. Η πηγή φωτός σε αυτό το φωτιστικό μπορεί να αντικατασταθεί μόνο από τον κατασκευαστή, τον αντιπρόσωπο σέρβις του ή παρόμοιο εξειδικευμένο προσωπικό.
7. Μην καλύπτετε αυτό το προϊόν με εύφλεκτα υλικά για την αποφυγή πυρκαγιάς.
8. Η πηγή φωτός αυτού του φωτιστικού δεν μπορεί να αντικατασταθεί. Όταν η φωτεινή πηγή φτάσει στο τέλος της ζωής της, πρέπει να αντικατασταθεί ολόκληρο το φωτιστικό.

RO Ventilator de tavan LED cu lumină

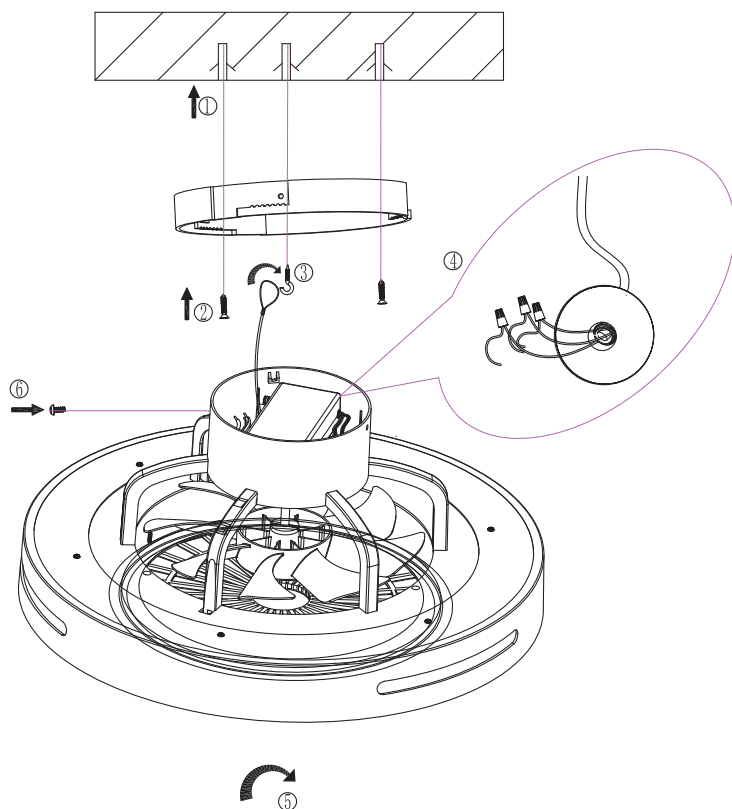
Vă mulțumim că ați cumpărat produsul nostru. Vă rugăm să citiți cu atenție manualul de instrucțiuni înainte de utilizare.

SPECIFICAȚII

Acest produs conține o sursă de lumină din clasa de eficiență energetică <E>- (UE)2019/2015.

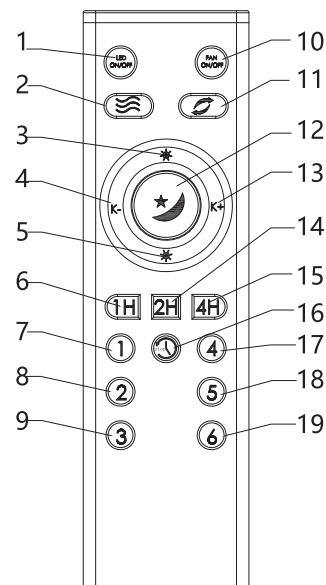
Tensiune	220-240V~
Frecvență	50/60Hz
Puterea lămpii	CCT: 40W; RGB: 10W
Flex luminos	4400lm
Temperatura de culoare	2700-6500K+RGB
Puterea ventilatorului	15W
Nivele de viteză a ventilatorului	6

INSTALARE



1. Faceți o gaură într-o locație adecvată pe tavan.
2. Blocați placa din spate pe tavan.
3. Înșurubați cârligul în tubul de expansiune, apoi atârnați frânghia de siguranță de cârlig.
4. Conectați linia de intrare a rețelei la cablul de pe conductor.
5. Fixați corpul lămpii în sensul acelor de ceasornic pe placa din spate.
6. După ce ați fixat corpul lămpii, utilizați șuruburi pentru a asigura instalarea, pentru a preveni slăbirea corpului lămpii.

Instrucțiuni pentru telecomandă



1. Întrerupător de pornire/oprire a luminii LED
2. Modul de aer proaspăt pentru ventilator - apăsați butonul 10 (întrerupătorul pornit/oprit al ventilatorului) și apoi butonul 2 pentru a intra în modul de aer proaspăt.
3. Creșteți luminozitatea luminii LED
4. Reduceți temperatura de culoare a luminii LED
5. Reduceți luminozitatea luminii LED
6. Setați cronometrul pentru 1 oră
7. Viteza 1 a ventilatorului - apăsați după pornirea ventilatorului pentru a funcționa la viteza 1
8. Viteza 2 a ventilatorului - apăsați după pornirea ventilatorului pentru a funcționa la viteza 2
9. Viteza 3 a ventilatorului - apăsați după pornirea ventilatorului pentru a funcționa la viteza 3
10. Comutator pornit/oprit al ventilatorului
11. Întrerupător înainte/înapoi al ventilatorului
12. Apăsați scurt pentru a intra în modul de iluminare RGB și apăsați lung pentru a intra în modul de iluminare nocturnă.
13. Creșterea temperaturii de culoare a luminii LED
14. Setați cronometrul pentru 2 ore
15. Setați cronometrul pentru 4 ore
16. Anulare cronometru
17. Viteza 4 a ventilatorului - apăsați după pornirea ventilatorului pentru a funcționa la viteza 4
18. Viteza 5 a ventilatorului - apăsați după pornirea ventilatorului pentru a funcționa la viteza 5
19. Viteza 6 a ventilatorului - apăsați după pornirea ventilatorului pentru a funcționa la viteza 6

AVERTISMENTE

1. Acest produs este destinat exclusiv utilizării în interior. Acesta trebuie instalat de un electrician autorizat, în strictă conformitate cu reglementările locale privind cablarea.
2. Vă rugăm să contactați personalul de întreținere calificat pentru instalare pentru a evita vătămări corporale sau defectarea produsului.
3. Nu atingeți corpul lămpii în decurs de 10 minute după utilizare sau după întreruperea alimentării.
4. Nu instalați produsul în apropierea unei surse de căldură. După instalare, conectați corect sursa de alimentare.
5. În cazul unei defecțiuni sau al unei probleme cu produsul, opriți imediat alimentarea cu energie electrică și contactați furnizorul local.
6. Sursa de lumină din acest corp de iluminat poate fi înlocuită numai de către producător, de către agentul său de service sau de către personal calificat similar.
7. Nu acoperiți acest produs cu materiale inflamabile pentru a evita incendiile.
8. Sursa de lumină a acestui corp de iluminat nu poate fi înlocuită. Atunci când sursa de lumină ajunge la sfârșitul duratei de viață, întregul corp de iluminat trebuie înlocuit.

DA LED-loftventilator med lys

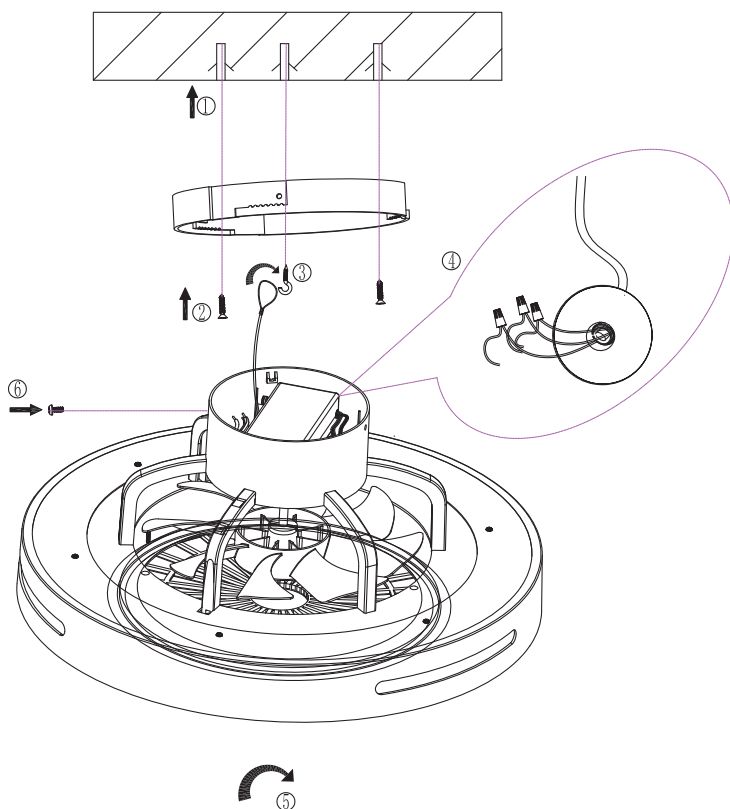
Tak, fordi du har købt vores produkt. Læs venligst brugsanvisningen omhyggeligt før brug.

SPECIFIKATIONER

Dette produkt indeholder en lyskilde i energieffektivitetsklasse <E>- (EU)2019/2015.

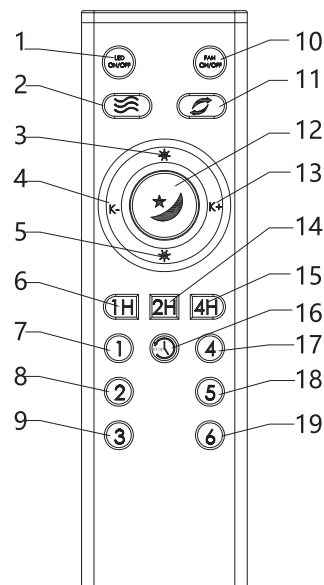
Spænding	220-240V~
Frekvens	50/60Hz
Lampens effekt	CCT: 40W; RGB: 10W
Lysende flux	4400lm
Farvetemperatur	2700-6500K+RGB
Ventilatorens effekt	15W
Niveauer for ventilatorhastighed	6

INSTALLATION



1. Bor et hul på et passende sted i loftet.
2. Lås bagpladen fast på loftet.
3. Skru krogen ind i ekspansionsrøret, og hæng derefter sikkerhedsrebet på krogen.
4. Tilslut lysnetindgangen til ledningen på driveren.
5. Fastgør lampehuset med urets visere på bagpladen.
6. Når lampehuset er fastgjort, skal der bruges skruer til at sikre installationen for at forhindre, at lampehuset løsner sig.

INSTRUKTION TIL FJERNBETJENING



1. Tænd/sluk-knap til LED-lys
2. Frisklufttilstand for ventilator - tryk på knap 10 (tænd/sluk for ventilator) og derefter på knap 2 for at gå i frisklufttilstand.
3. Forøg LED-lysets intensitet
4. Reducer LED-lysets farvetemperatur
5. Reducer LED-lysets intensitet
6. Indstil timeren til 1 time
7. Ventilatorhastighed 1 - tryk, efter at have tændt for ventilatoren, for at køre med hastighed 1
8. Blæserhastighed 2 - tryk, efter at have tændt for ventilatoren, for at køre med hastighed 2
9. Ventilatorhastighed 3 - tryk, efter at have tændt for ventilatoren, for at køre med hastighed 3
10. Tænd/sluk-knap til ventilator
11. Kontakt til blæser frem/tilbage
12. Kort tryk for at åbne RGB-lystilstand og langt tryk for at åbne natlystilstand.
13. Forøg LED-lysets farvetemperatur
14. Indstil timeren til 2 timer
15. Indstil timeren til 4 timer
16. Annuller timer
17. Blæserhastighed 4 - tryk, efter at have tændt for ventilatoren, for at køre med hastighed 4
18. Blæserhastighed 5 - tryk, efter at have tændt for ventilatoren, for at køre med hastighed 5
19. Blæserhastighed 6 - tryk, efter at have tændt for ventilatoren, for at køre med hastighed 6

ADVARSLER

1. Dette produkt er kun til indendørs brug. Det skal installeres af en autoriseret elektriker i nøje overensstemmelse med lokale regler for ledningsføring.
2. Kontakt venligst kvalificeret vedligeholdelsespersonale for installation for at undgå personskade eller produktfejl.
3. Rør ikke ved lampehuset inden for 10 minutter efter brug eller strømsvigt.
4. Installer ikke produktet i nærheden af en varmekilde. Efter installationen skal strømforsyningen tilsluttes korrekt.
5. Hvis der opstår en funktionsfejl eller et problem med produktet, skal du straks slukke for strømmen og kontakte den lokale leverandør.
6. Lyskilden i dette armatur må kun udskiftes af producenten, dennes serviceagent eller lignende kvalificeret personale.
7. Dette produkt må ikke tildækkes med brændbare materialer for at undgå brand.
8. Lyskilden i dette armatur kan ikke udskiftes. Når lyskildens brugstid er udløbet, skal hele armaturet udskiftes.

NO LED-takvifte med lys

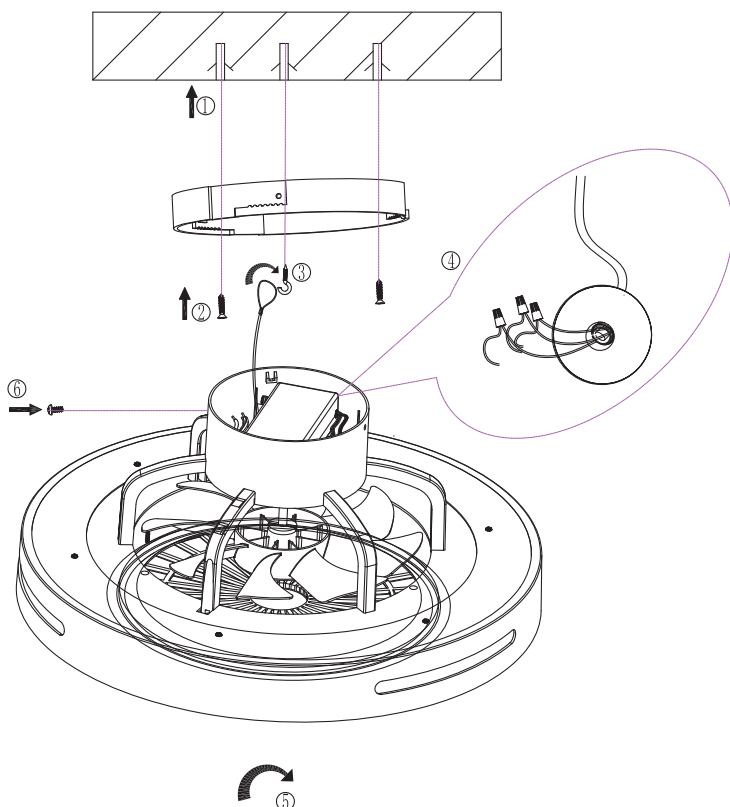
Takk for at du har kjøpt produktet vårt. Vennligst les bruksanvisningen nøye før bruk.

SPESIFIKASJONER

Dette produktet inneholder en lyskilde i energieffektivitetsklasse <E>-(EU)2019/2015.

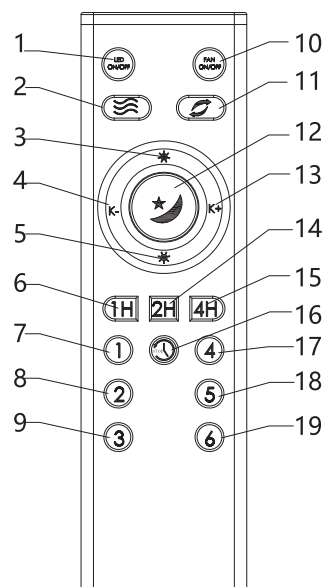
Spenning	220-240V~
Frekvens	50/60Hz
Lampens effekt	CCT: 40 W; RGB: 10 W
Lysfluks	4400lm
Fargetemperatur	2700-6500 K+RGB
Viftens effekt	15W
Nivåer for viftehastighet	6

INSTALLASJON



1. Bor et hull på et egnet sted i taket.
2. Lås bakplaten fast i taket.
3. Skru kroken inn i ekspansjonsrøret, og heng deretter sikkerhetstauet på kroken.
4. Koble strømninggangen til ledningen på driveren.
5. Fest lampehuset med klokken på bakplaten.
6. Når du har festet lampehuset, må du bruke skruer for å sikre installasjonen slik at lampehuset ikke løsner.

Instruksjon for fjernkontroll



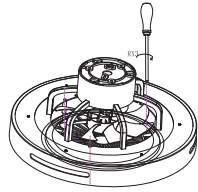
1. Av/på-bryter for LED-lys
2. Friskluftmodus for vifte - trykk på knapp 10 (av/på-bryter for vifte) og deretter på knapp 2 for å gå inn i friskluftmodus.
3. Øke lysstyrken på LED-lyset
4. Redusere fargetemperaturen på LED-lyset
5. Redusere lysstyrken på LED-lampen
6. Stille inn timeren på 1 time
7. Viftehastighet 1 - trykk etter at viften er slått på for å kjøre på hastighet 1
8. Viftehastighet 2 - trykk etter at viften er slått på for å kjøre på hastighet 2
9. Viftehastighet 3 - trykk på etter at viften er slått på for å kjøre på hastighet 3
10. Av/på-bryter for vifte
11. Bryter for vifte forover/bakover
12. Kort trykk for å aktivere RGB-lysmodus og langt trykk for å aktivere nattlysmodus.
13. Øke fargetemperaturen på LED-lyset
14. Stille inn timeren på 2 timer
15. Stille inn timeren på 4 timer
16. Avbryte timer
17. Viftehastighet 4 - trykk på etter at viften er slått på for å kjøre på hastighet 4.
18. Viftehastighet 5 - trykk på etter at viften er slått på for å kjøre på hastighet 5.
19. Viftehastighet 6 - trykk på etter at viften er slått på for å kjøre på hastighet 6.

ADVARSLER

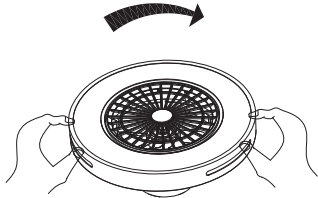
1. Dette produktet er kun beregnet for innendørs bruk. Det må installeres av en autorisert elektriker i henhold til lokale forskrifter.
2. Kontakt kvalifisert vedlikeholdspersonell for installasjon for å unngå personskade eller produktsvikt.
3. Ikke berør lampehuset innen 10 minutter etter bruk eller strømbrudd.
4. Ikke installer produktet i nærheten av en varmekilde. Etter installasjon må du koble til strømforsyningen på riktig måte.
5. Hvis det oppstår feil eller problemer med produktet, må du umiddelbart slå av strømmen og kontakte den lokale leverandøren.
6. Lyskilden i denne armaturen kan bare skiftes ut av produsenten, dennes serviceagent eller tilsvarende kvalifisert personell.
7. Ikke dekk til produktet med brennbare materialer, for å unngå brann.
8. Lyskilden i denne armaturen kan ikke byttes ut. Når lyskilden når slutten av sin levetid, skal hele armaturen skiftes ut.

Disassembly diagram of the light source module

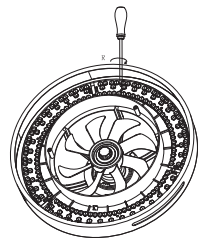
- ① Use a screwdriver to unscrew the screws on the fan grille.



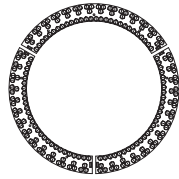
- ② Remove the fan grille and diffuser cover.



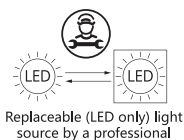
- ③ Disassemble the light source board.



④



ITALIA MARKET SRL
VIA DELLE INDUSTRIE, 9/1
20883 MEZZAGO(MB), ITALIA
P.IVA: IT10502730962
[HTTP://WWW.AIGOSTAR.COM](http://www.aigostar.com)
MADE IN CHINA



HLLDFM20-40W-RGBCW



HLLDFM20-55W-RGBCW