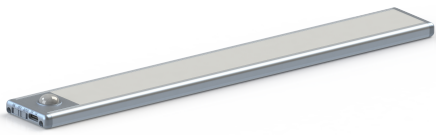
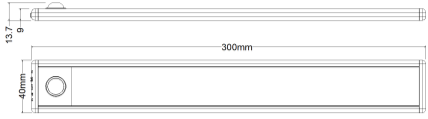


PRODUCT IMAGE

PRODUCT SIZE CHART

PRODUCT NAME AND ACCESSORIES

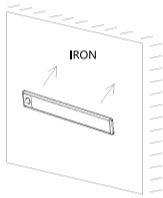
Packaging products and accessories			
Photos	Part name	Specification	Quantity
	Human body infrared sensing cabinet light	L300*W40*H9mm	1
	Magnetic sheet + 3M double-sided adhesive	L40*W35*H4.1mm	2
	Charging cable	TYPE-C/250mm	1

SPECIFICATIONS

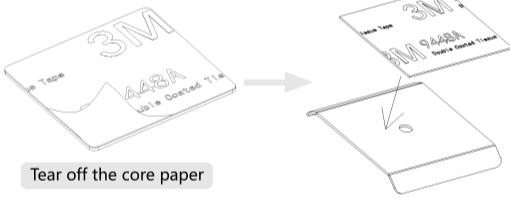
Model No.	CL-K18-53(30cm)
Power(W)	1.5W
LED Type	SMD4014
LED Qty (PCS)	48 PCS
CCT (K)	3000K / 4000K / 6000K
Luminous flux (lm)	132±10%(Max)
CRI(Ra)	>80
Battery	Polymer/3.7V/1100mAh
Switch function	AUTO / OFF / ON
Delay time	30S
Working time	≥3 Hour
Charge time	2 ~ 4Hour
Shell material	AL+ABS+PC
Operation Temperature	-20°C ~ -45°C
Storage Temperature	-25°C ~ 55°C (25°C is best-fit)
IP Rating	IP20
Product size	L300*W40*H9mm

INSTALLATION
1. Magnetic Random Installation

There is a strong magnet at the bottom of the product. Directly put the back of the LED lamp on the metal iron plate.

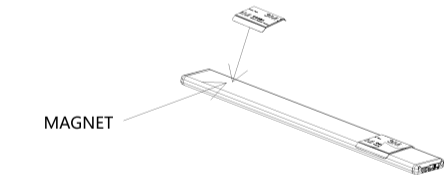

2. Magnet sheet installation

1 Tear off the release paper on one side of the double-sided adhesive tape and stick it on the magnetic iron sheet.

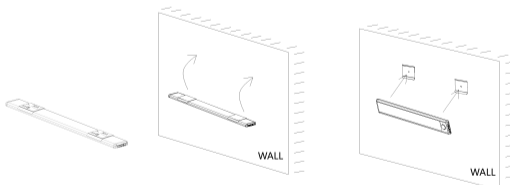
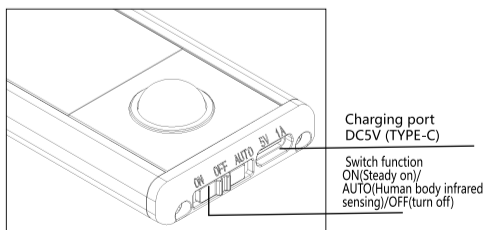


Tear off the core paper

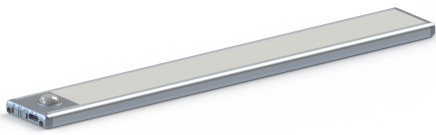
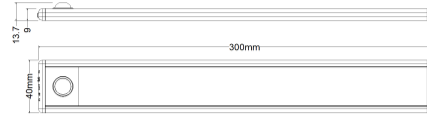
2 Place the magnetic sheet with release paper on the magnet on the back of the product.



3 Tear off the release paper on the other side of the magnet sheet, and then paste it to the position to be pasted (wipe off the dust before pasting). Check again if the paste is proper and firm.


SWITCH INDICATION

CAUTIONS

- PLEASE KEEP AWAY FROM INFLAMMABLE AND EXPLOSIVE MATERIALS WHEN CHARGING. THE CHARGING TIME SHOULD NOT EXCEED 12 HOURS. TRY TO AVOID USING WHILE CHARGING.
- DO NOT IMMERSE THE PRODUCT IN WATER, OTHERWISE IT MAY BE SHORT CIRCUITED OR DAMAGED.
- DO NOT PUT THE PRODUCT INTO THE FIRE, OTHERWISE IT MAY CAUSE COMBUSTION OR EXPLOSION.

IMAGEN DEL PRODUCTO

GRÁFICO DEL TAMAÑO DEL PRODUCTO

NOMBRE DEL PRODUCTO Y ACCESORIOS

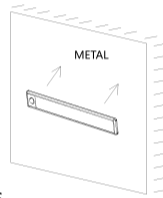
Productos y accesorios que incluye el paquete			
Fotos	Nombre de la parte	Especificaciones	Cantidad
	Luz para armario con detección infrarroja	300 x 40 x 9 mm	1
	Lámina magnética + adhesivo 3M de doble cara	40 x 35 x 4,1 mm	2
	Cable de carga	TIPO-C/250 mm	1

ESPECIFICACIONES

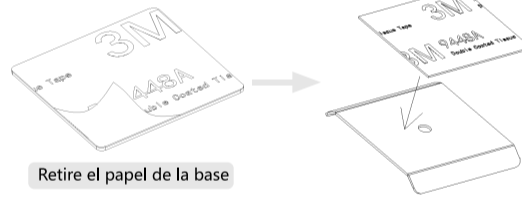
Número de modelo	CL-K18-53 (30 cm)
Potencia (W)	1,5 W
Tipo de LED	SMD4014
Cantidad de LED (UDS)	48 UDS
TCC (K)	3000 K / 4000 K / 6000 K
Flujo luminoso (lm)	132 ± 10 % (Máx.)
IRC (Ra)	> 80
Batería	Polímeros/3,7 V/1100 mAh
Función del interruptor	AUTO / APAGADO / ENCENDIDO
Tiempo de retraso	30 seg.
Tiempo de funcionamiento	≥3 horas
Tiempo de carga	2 ~ 4 horas
Material de la cubierta	AL + ABS + PC
Temperatura de funcionamiento	-20 °C ~ 45 °C
Temperatura de almacenamiento	-25 °C ~ 55 °C (25 °C es la mejor opción)
Clasificación IP	IP20
Tamaño del producto	300 x 40 x 9 mm

INSTALACIÓN
1. Instalación magnética

En la parte inferior del producto hay un potente imán. Coloque directamente la parte trasera de la luz LED en la placa metálica.

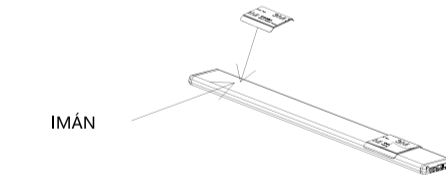

2. Instalación con las placas magnéticas

1 Retire el papel protector de una cara del adhesivo de doble cara y péguelo en la placa magnética.

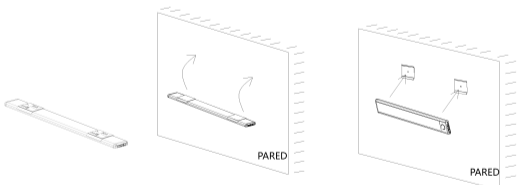
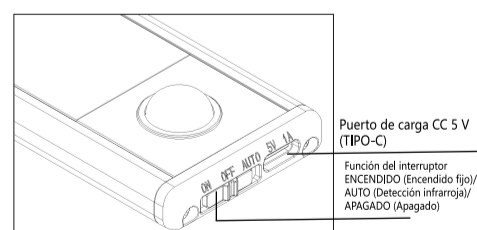


Retire el papel de la base

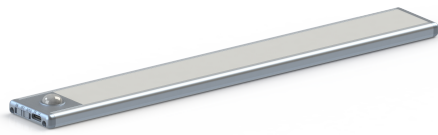
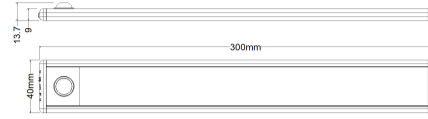
2 Coloque la placa magnética con el papel retirado sobre el imán de la parte posterior del producto.



3 Retire el papel del otro lado de la placa magnética y péguela en la posición deseada (limpie el polvo antes de pegarla). Compruebe que esté sujeta de manera correcta y firme.


INDICACIONES DEL INTERRUPTOR

PRECAUCIONES

- MANTENGA EL PRODUCTO ALEJADO DE MATERIALES INFLAMABLES Y/O EXPLOSIVOS DURANTE LA CARGA. EL TIEMPO DE CARGA NO DEBE SUPERAR LAS 12 HORAS. EVITE UTILIZAR LA LUZ DURANTE LA CARGA.
- NO SUMERJA EL PRODUCTO EN AGUA, DE LO CONTRARIO PODRÍA PROVOCAR UN CORTOCIRCUITO O DAÑOS.
- NO PONGA EL PRODUCTO SOBRE EL FUEGO, DE LO CONTRARIO PODRÍA PROVOCAR UNA COMBUSTIÓN O EXPLOSIÓN.

OBRAZ PRODUKTU

SCHEMAT WYMIARÓW PRODUKTU

NAZWA PRODUKTU I AKESORIA

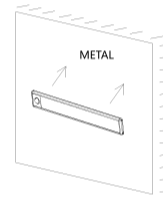
Produkty i akcesoria w opakowaniu			
Zdjęcia	Nazwa części	Specyfikacja	Ilość
	Światło do szafki wykrywające podczerwień ludzkiego ciała	300 x 40 x 9 mm (dl. / sz. / wys.)	1
	Płytkę magnetyczną + dwustronna taśma klejąca 3M	40 x 35 x 4,1 mm (dl. / sz. / wys.)	2
	Kabel do ładowania	TYP-C / 250 mm	1

SPECYFIKACJA

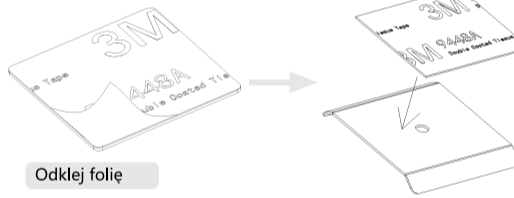
Nr modelu	CL-K18-53 (30 cm)
Moc (W)	1,5 W
Typ LED	SMD4014
Liczba diod LED (szt.)	48 szt.
CCT (K)	3000 K / 4000 K / 6000 K
Strumień świetlny (lm)	132±10% (maks.)
CRI (Ra)	> 80
Bateria	Polimer / 3,7 V / 1100 mAh
Funkcja przełącznika	AUTOMATYCZNY / WYŁĄCZONY / WŁĄCZONY
Czas opóźnienia	30 s.
Czas pracy	≥ 3 godziny
Czas ładowania	2 ~ 4 godziny
Materiał powłoki	AL+ABS+PC
Temperatura pracy	-20°C ~ -45°C
Temperatura przechowywania	-25 °C ~ 55 °C (optymalnie 25°C)
Stopień ochrony IP	IP20
Wymiary produktu	300 x 40 x 9 mm (dl. / sz. / wys.)

INSTALACJA
1. Magnetyczna instalacja w dowolnym miejscu

W dolnej części produktu znajduje się silny magnes. Umieść tylną część lampy LED bezpośrednio na metalowej płytce.

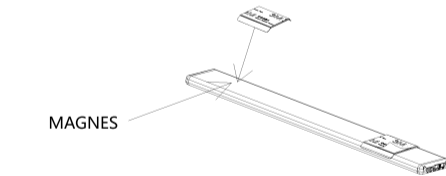

2. Instalacja na płytce magnetycznej

1 Odklej folię zabezpieczającą z jednej strony dwustronnej taśmy samoprzylepnej i przyklej ją do magnetycznej metalowej płytki.

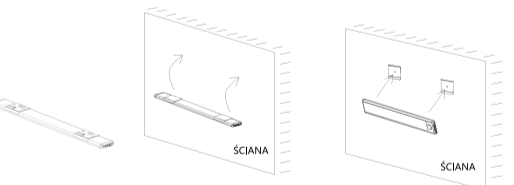
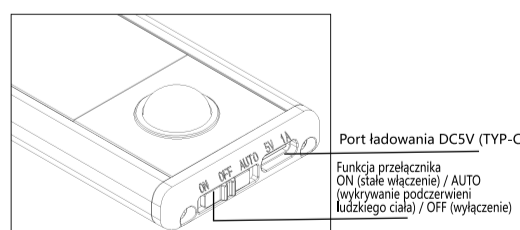


Odklej folię

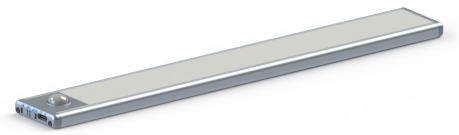
2 Umieść płytkę magnetyczną z folią ochronną na magnesie z tyłu produktu.



3 Odklej folię z drugiej strony płytki, a następnie przyklej na miejscu montażu (przed przyklejeniem zetrzyj kurz). Sprawdź ponownie, czy klej jest właściwy i mocny.


WSKAZANIE PRZEŁĄCZNIKA

OSTRZEŻENIA

- PODCZAS ŁADOWANIA NALEŻY TRZYMAĆ URZĄDZENIE Z DALA OD MATERIAŁÓW ŁATWOPALNYCH I WYBUCHOWYCH. CZAS ŁADOWANIA NIE POWINIEN PRZEKRACZAĆ 12 GODZIN. NALEŻY UNIKAĆ KORZYSTANIA Z URZĄDZENIA PODCZAS ŁADOWANIA.
- NIE ZANURZAĆ PRODUKTU W WODZIE, PONIEWAŻ MOŻE TO SPOWODOWAĆ JEGO ZWARCIE LUB USZKODZENIE.
- NIE WKŁADAĆ PRODUKTU DO OGNIA, PONIEWAŻ MOŻE TO SPOWODOWAĆ JEGO SPALENIE LUB WYBUCH.

IMMAGINE DEL PRODOTTO

SCHEMA DELLE DIMENSIONI DEL PRODOTTO

NOME DEL PRODOTTO E ACCESSORI

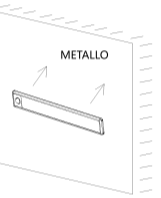
Prodotti e accessori per l'imballaggio			
Immagine	Nome del componente	Specifiche	Quantità
	Luce per armadio con sensore di movimento a infrarossi	L300*W40*H9mm	1
	Foglio magnetico + biadesivo 3M	L40*W35*H4.1mm	2
	Cavo di ricarica	TYPE-C/250mm	1

SPECIFICHE

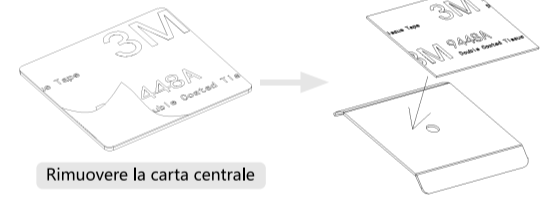
Modello N°	CL-K18-53(30cm)
Potenza (W)	1,5W
Tipo LED	SMD4014
Quantità LED (PZ)	48 PZ
Temperatura di colore (K)	3000K / 4000K / 6000K
Flusso luminoso (lm)	132±10%(Max)
CRI(Ra)	>80
Batteria	Polymer/3.7V/1100mAh
Funzioni interruttore	AUTO / OFF (SPENTO) / ON (ACCESO)
Ritardo	30S
Durata di funzionamento	≥3 ORE
Tempo di ricarica	2 ~ 4 Ore
Materiale esterno	AL+ABS+PC
Temperatura di funzionamento	-20°C ~ -45°C
Temperatura di conservazione	-25°C ~ 55°C (25°C è la temperatura ottimale)
Grado di protezione IP	IP20
Dimensioni del prodotto	L300*W40*H9mm

INSTALLAZIONE
1. Installazione casuale magnetica

È presente un potente magnete nella parte inferiore del prodotto. Posizionare direttamente il retro della lampada LED sulla piastra di ferro metallica.

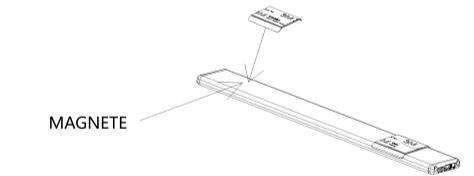

2. Installazione della lamina magnetica

1 Staccare la carta protettiva dal lato del nastro biadesivo e applicarla sulla lamina di ferro magnetica.

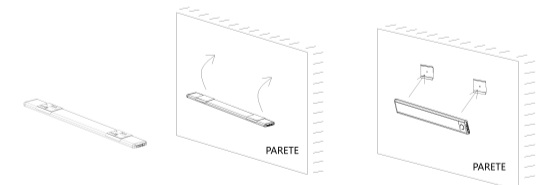
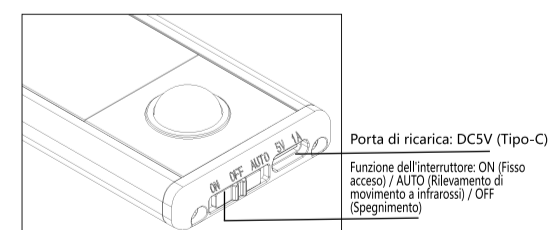


Rimuovere la carta centrale

2 Posizionare la lamina magnetica con la carta protettiva sul magnete sul retro del prodotto.



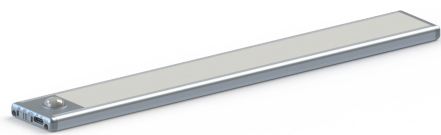
3 Staccare la carta protettiva dall'altro lato della lamina magnetica e quindi incollarla nella posizione desiderata (rimuovere la polvere prima di incollare). Controllare nuovamente se l'adesione è corretta e salda.


INTERRUTTORI

AVVERTENZE

- DURANTE LA RICARICA, MANTENERSI LONTANI DA MATERIALI INFIAMMABILI ED ESPLOSIVI. IL TEMPO DI RICARICA NON DEVE SUPERARE LE 12 ORE. CERCA DI EVITARE L'USO DURANTE LA RICARICA.
- NON IMMERGERE IL PRODOTTO IN ACQUA, POICHÉ POTREBBE CAUSARE UN CORTOCIRCUITO O DANNEGGIARE IL DISPOSITIVO.
- NON GETTARE IL PRODOTTO NEL FUOCO, POICHÉ POTREBBE CAUSARE UN INCENDIO O UN'ESPLOSIONE.

DE MENSCHLICHER KÖRPER INFRAROT-SENSOR KABINETT LICHT

PRODUKT BILD



PRODUKT-GRÖßENTABELLE



PRODUKTNAME UND ZUBEHÖR

Verpackungsprodukte und Zubehör			
Fotos	Name des Teils	Spezifikation	Menge
	Menschlicher Körper Infrarot-Sensor Kabinett Licht	L300*W40*H9mm	1
	Magnetfolie + 3M doppelseitiger Klebstoff	L40*W35*H4,1mm	2
	Ladekabel	TYPE-C/250mm	1

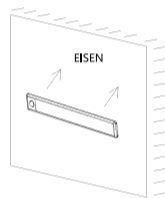
SPEZIFIKATIONEN

Modell Nr.	CL-K18-53(30cm)
Leistung(W)	1.5W
LED-Typ	SMD4014
LED-Anzahl (PCS)	48 STCK.
CCT (K)	3000K / 4000K / 6000K
Lichtstrom (lm)	132±10%(Max)
CRI(Ra)	>80
Batterie	Polymer/3.7V/1100mAH
Funktion wechseln	AUTO / AUS / EIN
Verzögerungszeit	30S
Arbeitszeiten	≥3 Stunde
Dauer der Aufladung	2 ~ 4Stunde
Material der Schale	AL+ABS+PC
Betriebstemperatur	-20°C~45°C
Lagertemperatur	-25°C~55°C (25°C ist die beste Anpassung)
IP-Bewertung	IP20
Größe des Produkts	L300*W40*H9mm

EINRICHTUNG

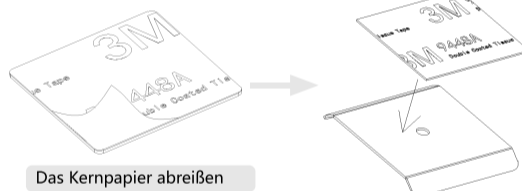
1. Magnetische Zufallsinstallation

An der Unterseite des Produkts befindet sich ein starker Magnet. Legen Sie die Rückseite der LED-Lampe direkt auf die Eisenplatte.



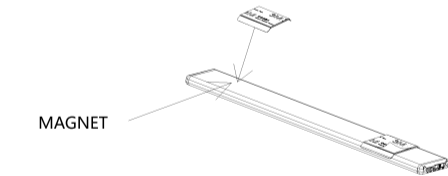
2. Einbau des Magnetblechs

Das Abziehpapier auf einer Seite des doppelseitigen Klebebandes abreißen und auf das magnetisches Eisenblech kleben.



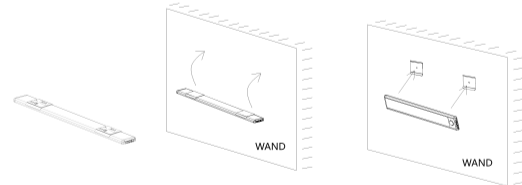
Das Kernpapier abreißen

Legen Sie die Magnetfolie mit dem Trennpapier auf den Magneten auf der Rückseite des Produkts.



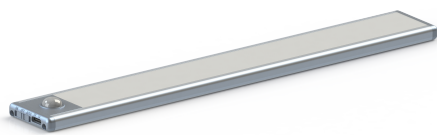
MAGNET

Reißen Sie das Trennpapier auf der anderen Seite der Magnetfolie ab und kleben Sie es an die zu beklebende Stelle (wischen Sie den Staub vor dem Aufkleben ab). Prüfen Sie erneut, ob der Kleber richtig und fest ist.

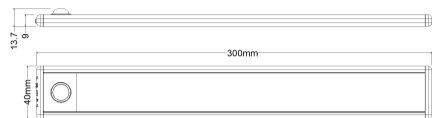


NL KASTVERLICHTING MET BEWEGINGSSENSOR

PRODUCTAFBEELDING



PRODUCTAFMETINGEN



PRODUCTNAAM EN ACCESSOIRES

Verpakking producten en accessoires			
Fotos	Naam van de onderdelen	Specificatie	Aantal
	Kastverlichting met bewegingssensor	L300*W40*H9mm	1
	Magnetefolie + 3M dubbelzijdige kleefstof	L40*W35*H4,1mm	2
	Oplaadkabel	TYPE-C/250mm	1

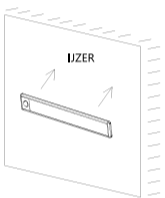
SPECIFICATIES

Modelnr.	CL-K18-53(30cm)
Vermogen (W)	1.5W
LED-type	SMD4014
Aantal LED (St)	48 st
CCT(K)	3000K / 4000K / 6000K
Lichtstroom (Lm)	132±10%(Max)
CRI(Ra)	>80
Batterij	Polymeer/3.7V/1100mAH
Schakelfunctie	AUTO / UIT / AAN
Vertragingstijd	30s
Werktijd	≥3 uur
Opladertijd	2 ~ 4 uur
Behuizingsmateriaal	AL+ABS+PC
Bedieningstemperatuur	-20°C~45°C
Oplagtemperatuur	-25°C~55°C (25°C is het best geschikt)
IP-waarde	IP20
Productgrootte	L300*W40*H9mm

INSTALLATIE

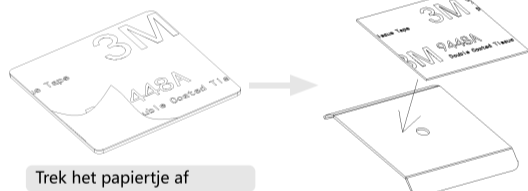
1. Magnetische willekeurige installatie

Er zit een sterke magneet aan de onderkant van het product. Plaats de achterkant van de LED-lamp direct op de metalen ijzeren plaat.



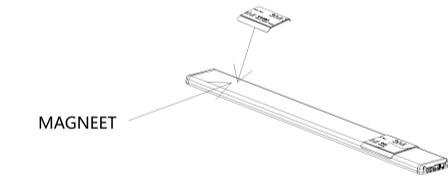
2. Installatie van de magneetfolie

Verwijder het papieren aan één kant van de dubbelzijdige tape en plak het op de magnetische ijzeren plaat.



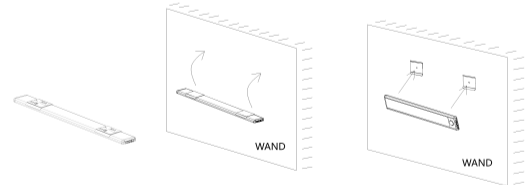
Trek het papiertje af

Plaats de magneetfolie met het papieren op de magneet aan de achterkant van het product.



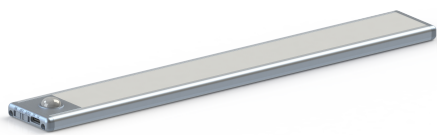
MAGNEET

Verwijder het papiertje aan de andere kant van de magneetfolie en plak het vervolgens op de te plakken positie (veeg het stof af voordat u het vastplakt). Controleer nogmaals of de magneetfolie goed vastkleeft.

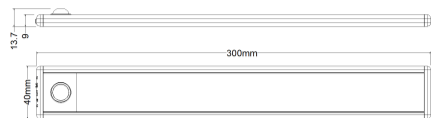


FR LUMIÈRE D'ARMOIRE À DÉTECTION INFRAROUGE DU CORPS HUMAIN

IMAGE DU PRODUIT



DIMENSIONS



CONTENU DU COLIS

Produits et accessoires			
Images	Nom des pièces	Caractéristiques	Quantité
	Lumière d'armoire à détection infrarouge du corps humain	300*40*9mm (L*H)	1
	Feuille magnétique + adhésif double face 3M	40*35*4,1mm (L*H)	2
	Câble de chargement	TYPE-C/250mm	1

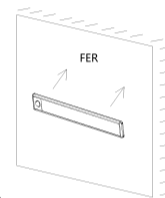
CARACTÉRISTIQUES

Numéro de modèle	CL-K18-53(30cm)
Puissance (W)	1.5W
Type de LED	SMD4014
Quantité de LED (unités)	48
CCT (K)	3000K / 4000K / 6000K
Flux lumineux (lm)	132±10%(Max)
IRC (Ra)	>80
Batterie	Polymera/3.7 V/1 100 mAh
Interrupteur	AUTO / OFF / ON
Temporisatation	30s
Temps de fonctionnement	≥3h
Temps de charge	2 ~ 4h
Matériaux de la coque	AL+ABS+PC
Température de fonctionnement	-20°C~45°C
Température de stockage	-25 °C ~ 55 °C (25°C est l'idéal)
Indice IP	IP20
Dimensions du produit	300*40*9mm (L*H)

INSTALLATION

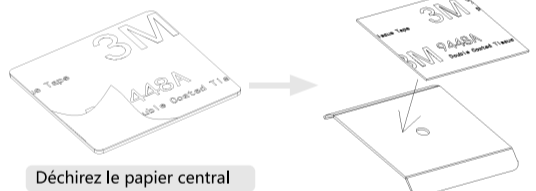
1. Installation aléatoire magnétique

Il y a un aimant puissant au bas du produit. Placez directement l'arrière de la lampe LED sur une plaque de fer métallique.



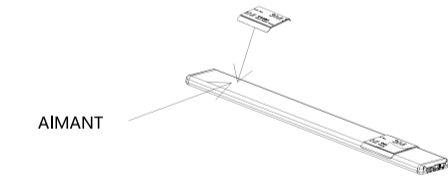
2. Installation de la feuille magnétique

Détachez le papier protecteur de l'adhésif double face et collez-le sur la feuille de fer magnétique.



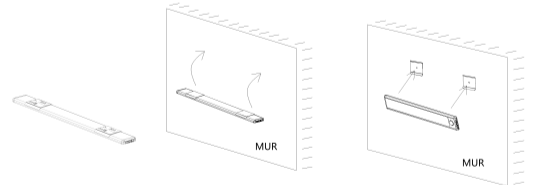
Déchirez le papier central

Placez la feuille magnétique avec le papier antiadhésif sur l'aimant au dos du produit.



AIMANT

Détachez le papier antiadhésif de l'autre côté de la feuille magnétique, puis collez-le à l'endroit à coller (essuyez la poussière avant de coller). Vérifiez à nouveau si l'installation est correcte et ferme.



PT LUZ DO GABINETE DE SENSOR DE INFRAVERMELHO DO CORPO HUMANO

IMAGEM DO PRODUTO

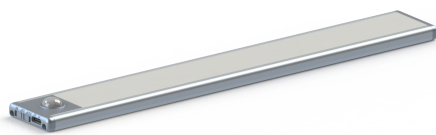


GRÁFICO DE TAMANHO DO PRODUTO



NOME DO PRODUTO E ACESSÓRIOS

Produtos de embalagem e acessórios			
Fotos	Nome da parte	Especificação	Quantidade
	Luz do gabinete de sensor de infravermelho do corpo humano	L300*W40*H9mm	1
	Folha magnética + adesivo de dupla face 3M	L40*W35*H4,1mm	2
	Cabo de carregamento	TYPE-C/250mm	1

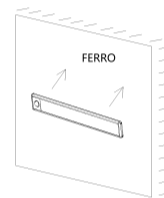
EPESIFICAÇÕES

Modelo No.	CL-K18-53(30cm)
Potência (W)	1.5W
Tipo de LED	SMD4014
Qty LED (PCS)	48 PCS
CCT (K)	3000K / 4000K / 6000K
Fluxo luminoso (LM)	132±10%(Max)
CRI (RA)	>80
Bateria	Polímero /3.7V/1100mAH
Função de comutação	AUTO / LIGAR / DESLIGAR
Tempo de atraso	30S
Expediente	≥3 Hora
Hora de carregar	2 ~ 4Hora
Material da concha	AL+ABS+PC
Temperatura de operação	-20°C~45°C
Temperatura de armazenamento	-25°C~55°C (25°C é o melhor ajuste.)
Classificação IP	IP20
Tamanho do produto	L300*W40*H9mm

INSTALAÇÃO

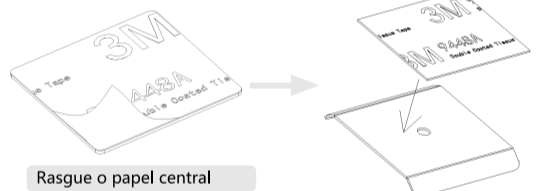
1. Instalação aleatória magnética

Há um ímã forte na parte inferior do produto. Coloque diretamente a parte de trás da lâmpada LED na placa de ferro de metal.



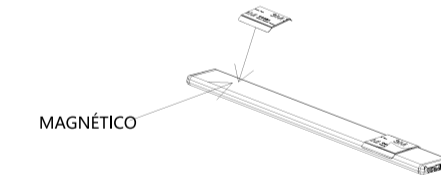
2. Instalação de folhas de ímã

Tear o papel de liberação de um lado da fita adesiva dupla face e colá-la no Folha de ferro magnético.



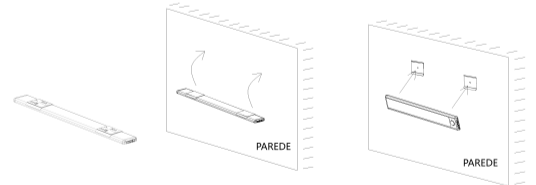
Rasgue o papel central

Coloque a folha magnética com papel de liberação no ímã na parte traseira do produto.

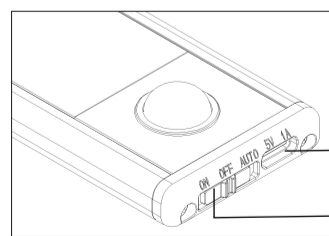


MAGNÉTICO

Deixe o papel de liberação do outro lado da folha de ímã e cole-o na posição a ser colado (limpe a poeira antes de colar). Verifique novamente se a pasta é adequada e firme.

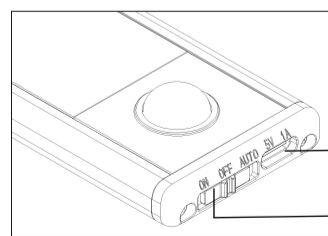


SCHALTERANZEIGE



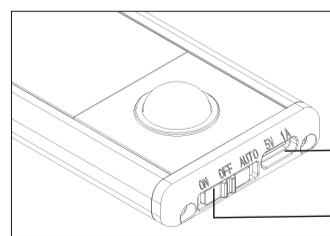
Ladeanschluss DCSV (TYPE-C)
Funktions wechseln
ON (Dauerbetrieb)/ AUTO
(Infrarotabstastung des menschlichen Körpers) / OFF (Ausschalten)

SCHAKELINDICATIE



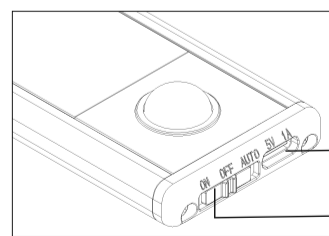
Laadpoort DCSV (TYPE-C)
Schakelfunctie
AAN (constant ingeschakeld)/ AUTO
(infrarood detectie van menselijk lichaam)/UIT (uitschakelen)

INDICATIONS DE COMMUTATION



Port de charge DCSV (TYPE-C)
Fonctions de commutation
ON (allumé en continu) / AUTO
(détection infrarouge du corps humain) / OFF (éteint)

INDICAÇÃO DE COMUTAÇÃO



Porta de carregamento DCSV (tipo C)
Função de comutação
ON (estável em)/ automático (sensor de infravermelho do corpo humano)/ desligar (desligue)

! VORSICHTSMAßNAHMEN

1. BITTE HALTEN SIE SICH BEIM AUFLADEN VON BRENNBAREN UND EXPLOSIVEN MATERIALIEN FERN. DIE LADEZEIT SOLLTE 12 STUNDEN NICHT ÜBERSCHREITEN. VERMEIDEN SIE DIE BENUTZUNG WÄHREND DES LADENS.
2. TAUCHEN SIE DAS PRODUKT NICHT IN WASSER EIN, DA ES SONST KURZGESCHLOSSEN ODER BESCHÄDIGT WERDEN KANN.
3. LEGEN SIE DAS GERÄT NICHT INS FEUER (), DA ES SONST ZU VERBRENNUNGEN ODER EXPLOSIONEN KOMMEN KANN.

! WAARSCHUWINGEN

1. HOUD HET PRODUCT TIJDENS HET OPLADEN UIT DE BUURT VAN ONTVLAMBARE EN EXPLOSIEVE MATERIALIEN. DE OPLAADTIJD MAG NIET LANGER ZIJN DAN 12 UUR. PROBEER HET PRODUCT NIET TE GEBUIKEN, WANNEER HET AAN HET OPLADEN IS.
2. DOMPEL HET PRODUCT NIET ONDER IN WATER, ANDERS KAN HET KORTSLUITING VEROORZAKEN OF BESCHADIGD RAKEN.
3. DOE HET PRODUCT NIET IN HET VUUR, ANDERS KAN HET VERBRANDING OF EXPLOESIE VEROORZAKEN.

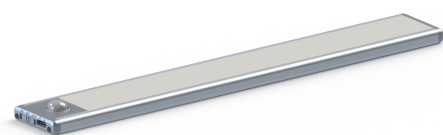
! PRÉCAUTIONS

1. VEUILLEZ MAINTENIR LE PRODUIT À L'ÉCART DE MATÉRIAUX INFLAMMABLES ET EXPLOSIFS LORS DU CHARGEMENT. LE TEMPS DE CHARGE NE DOIT PAS DÉPASSER 12 HEURES. ÉVITEZ DE L'UTILISER PENDANT LE CHARGEMENT.
2. NE PLONGEZ PAS LE PRODUIT DANS L'EAU, IL POURRAIT SINON ÊTRE COURT-CIRCUITÉ OU ENDOMMAGÉ.
3. NE METTEZ PAS LE PRODUIT DANS LE FEU, CELA POURRAIT PROVOQUER UNE COMBUSTION OU UNE EXPLOSION.

! CUIDADOS

1. FIQUE LONGE DE MATERIAIS INFLAMÁVEIS E EXPLOSIVOS AO CARREGAR. O TEMPO DE CARREGAMENTO NÃO DEVE EXCEDER 12 HORAS. TENHA CUIDADO DURANTE O CARREGAMENTO.
2. NÃO MERGULHE O PRODUTO NA ÁGUA, CASO CONTRÁRIO, PODE SER CURTO OU DANIFICADO.
3. NÃO COLOQUE O PRODUTO NO FOGO, CASO CONTRÁRIO, ELE PODE CAUSAR COMBUSTÃO OU EXPLOÇÃO.

TERMÉKKÉP



TERMÉKMÉRET ÁBRA



A TERMÉK NEVE ÉS TARTOZÉKAI

A termék és a csomagban található tartozékok			
Fényképek	Az alkatrész neve	Műszaki adatok	Mennyiség
	Emberi test érzékelős infravörös szekrényvilágítás	300 x 40 x 9 mm (hosszúság x szélesség x magasság)	1
	Mágneses lemez, 3M kétoldalas ragasztó	40 x 35 x 4,1 mm (hosszúság x szélesség x magasság)	2
	Töltőkábel	USB-C TÍPUS/ 250 mm	1

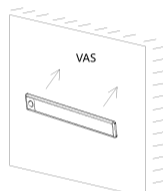
MŰSZAKI ADATOK

Modellszám	CL-K18-53 (30 cm)
Teljesítmény (W)	1,5 W
LED típusa	SMD4014
LED mennyisége (db)	48 DB
Állítható színhőmérséklet (CCT)	3000 K/ 4000 K/6000 K
Fényáram (lm)	132±10% (max.)
Színvisszaadási index (CRI) (Ra)	>80
Akkumulátor	Polimer/3,7 V/1100 mA AH
Kapcsoló funkció	AUTO / KI / BE
Késleltetés	30 s
Üzemidő	≥3 óra
Töltési idő	2-4 óra
Burkolat anyaga	Alumínium, ABS, polikarbonát
Működési hőmérséklet	-20 °C - 45 °C
Tárolási hőmérséklet	-25 °C ~ 55 °C (25°C a legalkalmasabb)
IP-besorolás	IP20
A termék mérete	300 x 40 x 9 mm (hosszúság x szélesség x magasság)

FELSZERELÉS

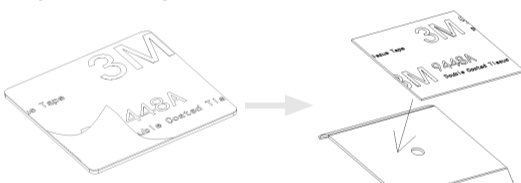
1. Mágneses felszerelés bárhová

A termék alján erős mágnes található. Helyezze a LED-lámpa hátsó oldalát közvetlenül egy félemezre.



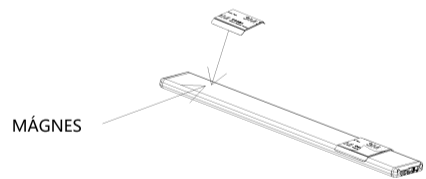
2.Felszerelés mágneslemeze

1. Tépje le a fedőpapírt a kétoldalas ragasztószalag egyik oldaláról, és ragassza fel a a mágneses vaslemezre.

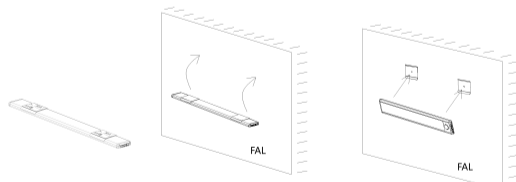


Tépje le a fedőpapírt

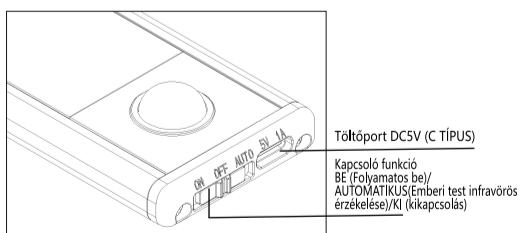
2. Helyezze a mágneslapot a termék hátoldalán található mágnesre.



3. Tépje le a mágneslemez másik oldalán lévő fedőpapírt, majd illesse a megfelelő helyre (a felszerelés előtt törölje le a port). Ellenőrizze újra, hogy az elhelyezés megfelelő stabil.

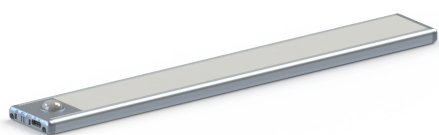


KAPCSOLÓJELZÉSEK

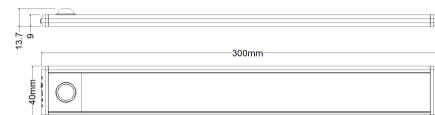


Töltőport DC5V (C TÍPUS)
Kapcsoló funkció
BE (Folyamatos be/
AUTOMATIKUS/Emberi test infravörös érzékelése)/KI (kikapcsolás)

OBRAZOK PRODUKTU



TABUĽKA VELKOSTÍ PRODUKTU



NÁZOV PRODUKTU A PRÍSLUŠENSTVO

Balenie produktov a príslušenstva			
Fotografie	Názov dielu	Špecifikácia	Množstvo
	Infračervené svetlo so snímačom ľudského tela	D300*540*V9mm	1
	Magnetický hárok + 3M obojstranné lepidlo	L40*W35*H4.1mm	2
	Nabíjaci kábel	TYP-C/250mm	1

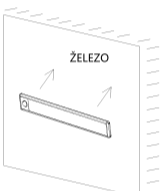
ŠPECIFIKÁCIA

Model č.	CL-K18-53 (30cm)
Výkon (W)	1,5W
Typ LED	SMD4014
Množstvo LED (ks)	48 KS
CCT (K)	3000K / 4000K / 6000K
Svetelný tok (lm)	132 ± 10 % (max.)
CRI (Ra)	> 80
Batéria	Polymér/3,7V/1100mA H
Funkcia prepínania	AUTO / VYP / ZAP
Čas oneskorenia	30S
Prevádzkový čas	≥ 3 hodiny
Čas nabíjania	2-4 hodiny
Materiál obalu	AL+ABS+PC
Prevádzková teplota	-20 °C ~ 45 °C
Skladovacia teplota	-25 °C ~ 55 °C (25 °C je najvhodnejšia)
Hodnotenie IP	IP20
Veľkosť produktu	L300*W40*H9mm

INŠTALÁCIA

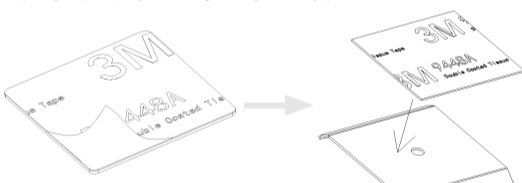
1. Magnetická náhodná inštalácia

V spodnej časti produktu je silný magnet. Priamo nasadte zadnú časť LED lampy na kovovú železnú dosku.



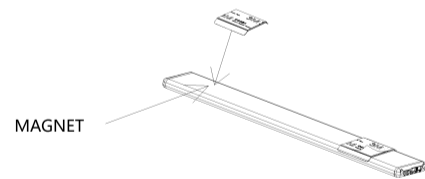
2.Inštalácia magnetického hárkú

1. Odtrhnite uvoľňovací papier na jednej strane obojstrannej lepiacej pásky a prilepte ju na magnetický železný plech.

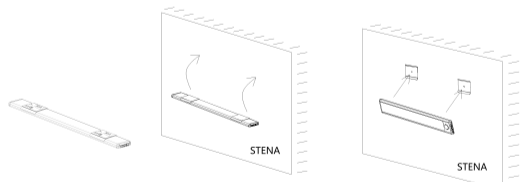


Odtrhnite papier v strede

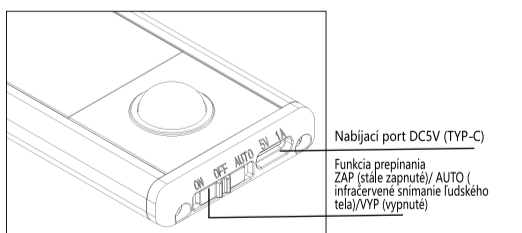
2. Magnetickú fóliu s uvoľňovacím papierom umiestnite na magnet na zadnej strane produktu.



3. Odtrhnite uvoľňovací papier na druhej strane hárkú magnetu a potom ho prilepte na miesto, ktoré chcete prilepiť (pred prilepením utrite prach). Znova skontrolujte, či je produkt správne nalepený a pevný.



INDIKÁCIA SPÍNAČA

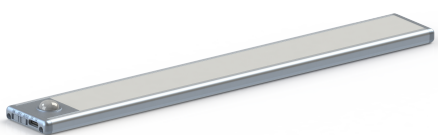


Nabíjaci port DC5V (TYP-C)
Funkcia prepínania
ZAP (stále zapnuté)/ AUTO (infračervené snímanie ľudského tela)/VYP (vypnuté)

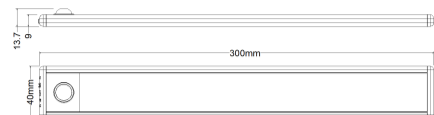
! UPOZORNENIA

1.PRI NABÍJANÍ SA DRŽTE MIMO DOŠAHU HORLAVÝCH A VÝBUŠNÝCH MATERIÁLOV. DOBA NABÍJANIA BY NEMALA PRESIAHNÚT 12 HODÍN. POKUŠTE SA VYHNÚT POUŽÍVANIU POČAS NABÍJANIA. 2.VÝROBOK NEPONÁRAJTE DO VODY, INAĶ MÔŽE DOJŠŤ KU SKRATU ALEBO POŠKODENIU. 3.NEVHADZUJTE VÝROBOK DO OHŇA, INAĶ MÔŽE SPÔSOBIŤ HORENIE ALEBO VÝBUCH.

PRODUKTBILD



PRODUKTENS STORLEKSTABELL



PRODUKTNAMN OCH TILLBEHÖR

Förpackningsprodukter och tillbehör			
Foton	Delens namn	Specifikation	Antal
	Infraröd avkänning av människokroppen för ljusskåp	L 300*B 40*H 9mm	1
	Magnetisk platta + 3M dubbelsidigt häftämne	L 40*B 35*H 4,1mm	2
	Laddningskabel	TYP-C/250 mm	1

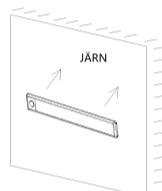
SPECIFIKATIONER

Modellnr	CL-K18-53(30cm)
Effekt (W)	1,5 W
LED-typ	SMD4014
LED Antal (ST.)	48 ST.
CCT (K)	3000K/4000K/6000K
Ljusstöde (lm)	132±10 % (max.)
CRI(Ra)	> 80
Batteri	Polymer/3,7V/1100mAH
Brytarens funktion	AUTO/AV/PÅ
Fördröjningstid	30 S
Arbetstid	≥3 timmar
Laddningstid	2 - 4 timmar
Material i skalet	AL+ABS+PC
Drifttemperatur	-20 °C ~ 45 °C
Lagringstemperatur	-25 °C ~ 55 °C (25 °C är lämpligast)
IP-klassning	IP20
Produktens storlek	L300*W40*H9mm

INSTALLATION

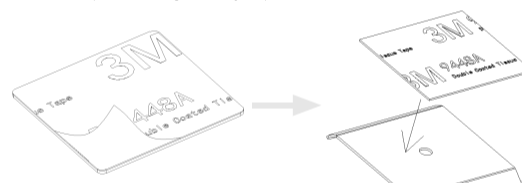
1. Magnetisk slumpmässig installation

Det finns en stark magnet på undersidan av produkten. Placera LED-lampans baksida direkt på järnplattan av metall.



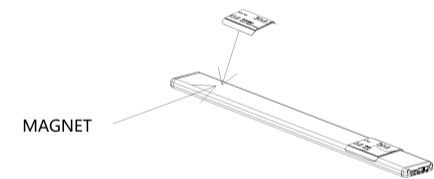
2. Installation av magnetplåt

1. Riv av skyddspapperet på ena sidan av den dubbelsidiga teipen och fäst den på Den magnetiska järnplåten.

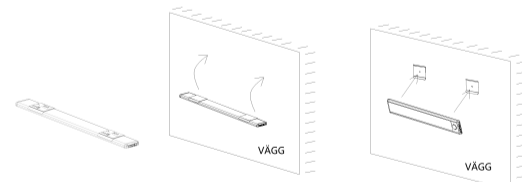


Riv av kärnpapperet

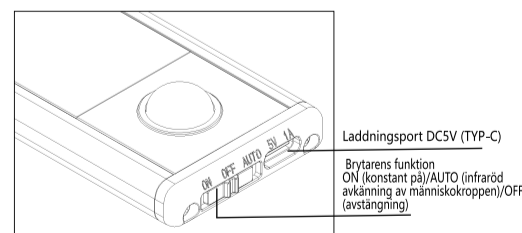
2. Placera magnetplåten med skyddspapper på magneten på produktens baksida.



3. Riv av skyddspapperet på andra sidan av magnetplåten och klistra sedan fast det på den plats som ska klistras (torka bort damm innan du klistrar). Kontrollera igen om klistret är ordentligt och fast.



BRYTARINDIKERING

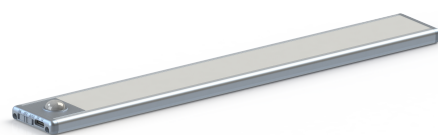


Laddningsport DC5V (TYP-C)
Brytarens funktion
ON (konstant på)/AUTO (infraröd avkänning av människokroppen)/OFF (avstängning)

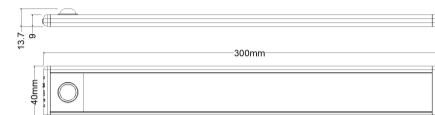
! FÖRSIKTIGHETSÅTGÄRDER

1.HÅLL DIG BORTA FRÅN BRANDFARLIGA OCH EXPLOSIVA MATERIAL UNDER LADDNINGEN. LADDNINGSTIDEN BÖR INTE ÖVERSTIGA 12 TIMMAR. FÖRSÖK ATT UNDVIKA ANVÄNDNING UNDER LADDNING. 2.SÅNK INTE NED PRODUKTEN I VATTEN, EFTERSOM DEN DÅ KAN KORTSLUTAS ELLER SKADAS. 3.LÄGG INTE PRODUKTEN I ELD, EFTERSOM DET KAN ORSAKA FÖRBRÄNNING ELLER EXPLOSION.

OBRAZÉK PRODUKTU



TABULKA VELIKOSTÍ PRODUKTU



NÁZEV PRODUKTU A PRÍSLUŠENSTVÍ

Balenie výrobků a příslušenství			
Fotky	Název dílu	Specifikace	Množství
	Světlo do skříně s infračerveným snímaním lidského těla	L300*W40*H9mm	1
	Magnetický list + 3M obojstranné lepidlo	L40*W35*H4.1mm	2
	Nabíjecí kabel	TYP-C/250mm	1

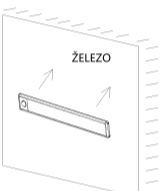
SPECIFIKACE

Model č.	CL-K18-53(30cm)
Výkon (W)	1,5W
Typ LED	SMD4014
LED množství (ks)	48 KS
CCT (K)	3000K / 4000K / 6000K
Světelný tok (lm)	132 ± 10 % (Max)
CRI (Ra)	> 80
Baterie	Polymer/3,7V/1100mAH
Funkce spínače	AUTO / VYP / ZAP
Zpoždění	30S
Pracovní čas	≥ 3 hodiny
Doba nabíjení	2 - 4 hodiny
Materiál obalu	AL+ABS+PC
Provozní teplota	-20 °C ~ 45 °C
Skladovací teplota	-25 °C ~ 55 °C (nejlépe 25 °C)
Hodnocení IP	IP20
Velikost produktu	L300*W40*H9mm

INSTALACE

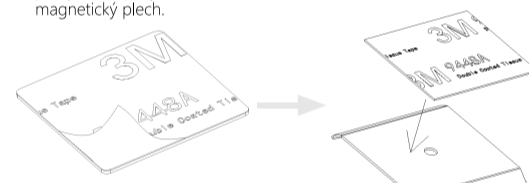
1. Magnetická náhodná instalace

Na spodní straně produktu je silný magnet. Umístěte zadní část LED lampy přímo na kovovou železnou desku.



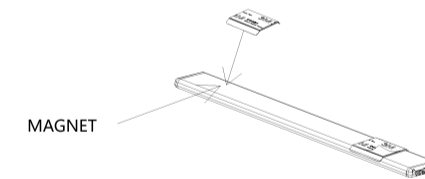
2. Instalace magnetické desky

1. Odtrhněte uvoľňovací papír na jedné straně oboustranné lepicí pásky a nalepte ji na magnetický plech.

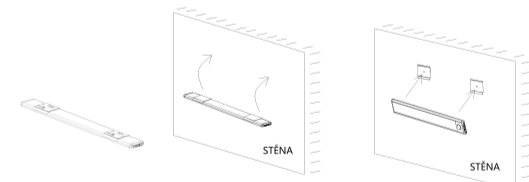


Odtrhněte papír ze středu

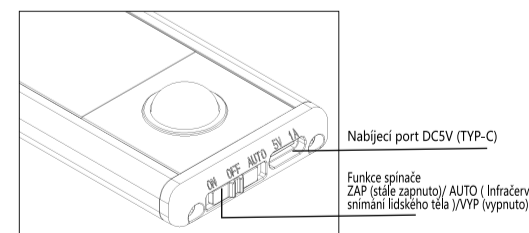
2. Položte magnetický list s uvoľňovacím papírem na magnet na zadní straně produktu.



3. Odtrhněte uvoľňovací papír na druhé straně listu magnetu a poté jej prilepte na místo, kam chcete přilepiť (před lepením setřete prach). Znova zkontrolujte, zda je pasta správná a pevná.



INDIKACE SPÍNAČE

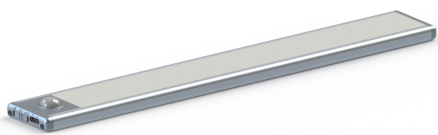


Nabíjecí port DC5V (TYP-C)
Funkce spínače
ZAP (stále zapnuté)/ AUTO (Infračervené snímaní lidského těla)/VYP (vypnuto)

! UPOZORNĚNÍ

1.PŘI NABÍJENÍ SE DRŽTE MIMO DOSAH HOŘLAVÝCH A VÝBUŠNÝCH MATERIÁLŮ. DOBA NABÍJENÍ BY NEMĚLA PŘESIAHNOUT 12 HODIN. SNAŽTE SE VYHNOUT POUŽÍVÁNÍ BĚHEM NABÍJENÍ. 2.NEPONOŘUJTE VÝROBEK DO VODY, JINAK MŮŽE DOJÍT KE ZKRATU NEBO POŠKOZENÍ. 3.NEVHAZUJTE VÝROBEK DO OHŇE, JINAK MŮŽE ZPŮSOBIT VZNÍCENÍ NEBO VÝBUCH.

ΕΙΚΟΝΑ ΠΡΟΪΟΝΤΟΣ



ΠΙΝΑΚΑΣ ΔΙΑΣΤΑΣΕΩΝ ΠΡΟΪΟΝΤΟΣ



ΟΝΟΜΑΣΙΑ ΠΡΟΪΟΝΤΟΣ ΚΑΙ ΑΞΕΣΟΥΑΡ

Προϊόντα συσκευασίας και αξεσουάρ			
Φωτογραφίες	Όνομα μέρους	Χαρακτηριστικά	Ποσότητα
	Φωτιστικό ντουλάπας με αισθητήρα κίνησης υπέρυθρων	L300xW40xH9mm	1
	Μαγνητικό φύλλο + αυτοκόλλητο διπλής όψης 3M	L40xW35xH4,1mm	2
	Καλώδιο φόρτισης	ΤΥΠΟΥ C/250mm	1

ΧΑΡΑΚΤΗΡΙΣΤΙΚΑ ΠΡΟΪΟΝΤΟΣ

Μοντέλο αριθ.	CL-K18-53 (30cm)
Ισχύς (W)	1.5W
Τύπος LED	SMD4014
Ποσότητα LED (TMX)	48 TMX
CCT (K)	3000K / 4000K / 6000K
Φωτεινή ροή (lm)	132±10% (Max)
CRI (Ra)	>80
Μπαταρία	Πολυμερές/3.7V/1100mAh
Λειτουργία διακόπτη	AUTO / OFF / ON
Χρόνος καθυστέρησης	30S
Χρόνος εργασίας	≥3 ώρες
Χρόνος φόρτισης	2 ~ 4 ώρες
Υλικό περιβλήματος	AL+ABS+PC
Θερμοκρασία λειτουργίας	-20°C ~ 45°C
Θερμοκρασία αποθήκευσης	-25 °C ~ 55 °C (25 °C είναι οι καλύτερες συνθήκες)
Κλάση IP	IP20
Μέγεθος προϊόντος	L300xW40xH9mm

ΕΓΚΑΤΑΣΤΑΣΗ

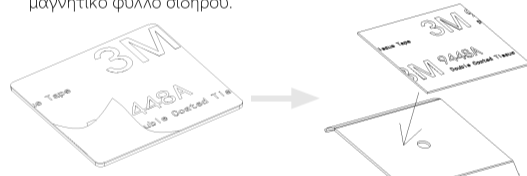
1. Τυχαία μαγνητική εγκατάσταση

Υπάρχει ένας ισχυρός μαγνήτης στο κάτω μέρος του προϊόντος. Τοποθετήστε απευθείας το πίσω μέρος του φωτιστικού LED στη μεταλλική σιδερένια πλάκα.



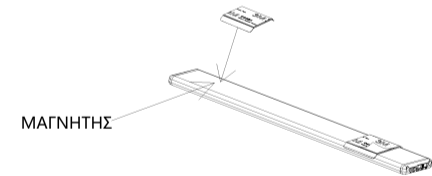
2. Εγκατάσταση φύλλου μαγνήτη

1 Αφαιρέστε το χαρτί από τη μία πλευρά της αυτοκόλλητης ταινίας διπλής όψης και κολλήστε το στο μαγνητικό φύλλο σιδήρου.



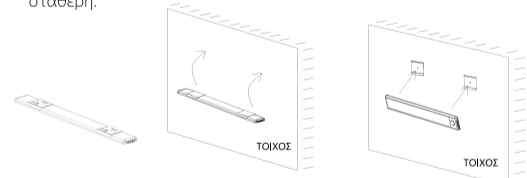
Αφαιρέστε το κεντρικό χαρτί

2 Τοποθετήστε το μαγνητικό φύλλο καλυμμένο με το χαρτί στον μαγνήτη στο πίσω μέρος του προϊόντος.

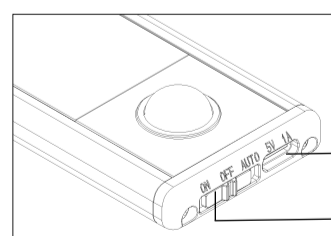


ΜΑΓΝΗΤΗΣ

3 Αφαιρέστε το χαρτί από την άλλη πλευρά του φύλλου μαγνήτη και, στη συνέχεια, επικολλήστε το στη θέση που θέλετε να τοποθετήσετε το προϊόν (σκουπίστε τη σκόνη πριν από την επικόλληση). Ελέγξτε ξανά αν η επικόλληση είναι σωστή και σταθερή.



ΕΝΔΕΙΞΕΙΣ ΔΙΑΚΟΠΤΗ

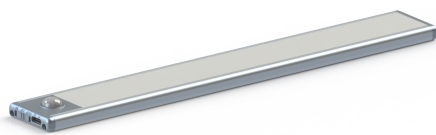


Θύρα φόρτισης DC5V (ΤΥΠΟΥ C)
Λειτουργία διακόπτη
ON (μόνιμα αναμμένο)/ΑΥΤΟΜΑΤΟ (ανίχνευση κίνησης με υπέρυθρες)/OFF (απενεργοποίηση)

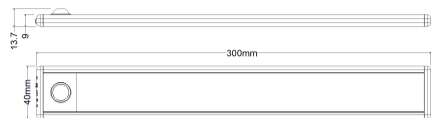
⚠ ΠΡΟΕΙΔΟΠΟΙΗΣΕΙΣ

- ΚΑΤΑ ΤΗ ΦΟΡΤΙΣΗ ΚΡΑΤΗΣΤΕ ΤΟ ΜΑΚΡΙΑ ΑΠΟ ΕΥΦΛΕΚΤΑ ΚΑΙ ΕΚΡΗΚΤΙΚΑ ΥΛΙΚΑ. Ο ΧΡΟΝΟΣ ΦΟΡΤΙΣΗΣ ΔΕΝ ΠΡΕΠΕΙ ΝΑ ΥΠΕΡΒΑΙΝΕΙ ΤΙΣ 12 ΩΡΕΣ. ΠΡΟΣΠΑΘΗΣΤΕ ΝΑ ΑΠΟΦΥΓΕΤΕ ΤΗ ΧΡΗΣΗ ΚΑΤΑ ΤΗ ΔΙΑΡΚΕΙΑ ΤΗΣ ΦΟΡΤΙΣΗΣ.
- ΜΗΝ ΒΥΘΙΖΕΤΕ ΤΟ ΠΡΟΪΟΝ ΣΕ ΝΕΡΟ, ΔΙΑΦΟΡΕΤΙΚΑ ΜΠΟΡΕΙ ΝΑ ΠΡΟΚΛΗΘΕΙ ΒΡΑΧΥΚΥΚΛΩΜΑ Η ΒΛΑΒΗ.
- ΜΗΝ ΒΑΖΕΤΕ ΤΟ ΠΡΟΪΟΝ ΣΤΗ ΦΩΤΙΑ, ΔΙΑΦΟΡΕΤΙΚΑ ΜΠΟΡΕΙ ΝΑ ΠΡΟΚΛΗΘΕΙ ΚΑΥΣΗ Η ΕΚΡΗΣΗ.

IMAGINEA PRODUSULUI



GRAFICUL DE DIMENSIUNI AL PRODUSULUI



DENUMIRE ȘI ACCESORII PRODUS

Ambalare și accesorii produs			
Imagini	Denumire piesă	Specificații	Cantitate
	Lampă LED cu senzor de mișcare	L300 * 140 * h 9 mm	1
	Foie magnetică + dublu adeziv 3 M	L40*135*h 4.1 mm	2
	Cablu de încărcare	TIP-C/250mm	1

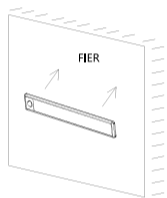
SPECIFICAȚII

Model nr.	CL-K18-53 (30cm)
Putere (W)	1.5W
Tip LED	SMD4014
Număr de LED-uri (BUC.)	48 BUC.
CCT (K)	3000K / 4000K / 6000K
Flux luminos (lm)	132±10% (Max)
CRI(Ra)	>80
Baterie	Polymer/3.7V/1100mAh
Funcția de comutare	AUTO / OPRIT / PORNIT
Timp de întârziere	30S
Timp de lucru	≥3 ore
Timp de încărcare	2 ~ 4 ore
Material carcasă	AL+ABS+PC
Temperatura de funcționare	-20°C ~ 45°C
Temperatura de depozitare	-25 °C ~ 55 °C (25 °C este cea mai potrivită)
Protecție IP	IP20
Dimensiunea produsului	L300 * 140 * h 9 mm

INSTALARE

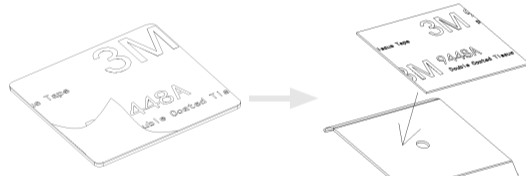
1. Instalare magnetică aleatorie

Există un magnet puternic în partea de jos a produsului. Puneți direct partea din spate a lămpii cu LED-uri pe placa de fier metalică.



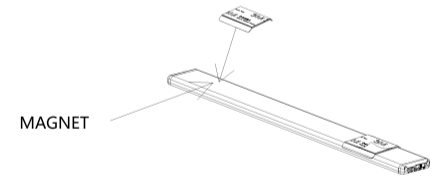
2. Instalarea foii magnetice

1 Rupeți hârtia de protecție de pe una dintre fețele dublu adezivului și lipiți-o pe foaia de fier magnetică.



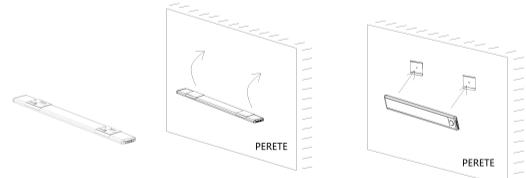
Rupeți hârtia de bază

2 Așezați foaia magnetică cu hârtia de protecție pe magnetul de pe spatele produsului.

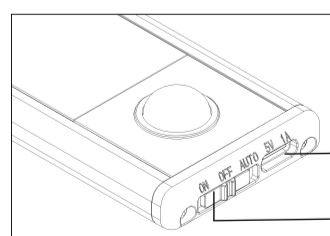


MAGNET

3 Rupeți hârtia de protecție de pe cealaltă parte a foii magnetice, apoi lipiți-o pe poziția care urmează să fie lipită (ștergeți praful înainte de lipire). Verificați din nou dacă lipirea este corectă și fermă.



INDICAREA COMUTATORULUI



Port de încărcare DC5V (TYPE-C)
Funcția de comutare
ON (pornit permanent)/ AUTO (senzor de mișcare)/OFF (oprit)

⚠ ATENȚIONĂRI

- VĂ RUGĂM SĂ NU APROPIAȚI PRODUSUL DE MATERIALELE INFLAMABILE ȘI EXPLOZIVE ATUNCI CÂND ÎL ÎNCĂRCAȚI. DURATA DE ÎNCĂRCARE NU TREBUIE SĂ DEPĂȘEASCĂ 12 ORE. ÎNCERCAȚI SĂ EVITAȚI UTILIZAREA ÎN TIMPUL ÎNCĂRCĂRII.
- NU SCUFUNDAȚI PRODUSUL ÎN APĂ, ÎN CAZ CONTRAR ACESTA POATE FI SCURTCIRCUITAT SAU DETERIORAT.
- NU INTRODUCEȚI PRODUSUL ÎN FOC, ÎN CAZ CONTRAR AR PUTEA PROVOCA ARDERE SAU EXPLOZIE.

CL-K18-53



ITALIA MARKET SRL
VIA DELLE INDUSTRIE, 9/1
20883 MEZZAGO(MB), ITALIA
P.IVA: IT10502730962
HTTP://WWW.AIGOSTAR.COM
MADE IN CHINA