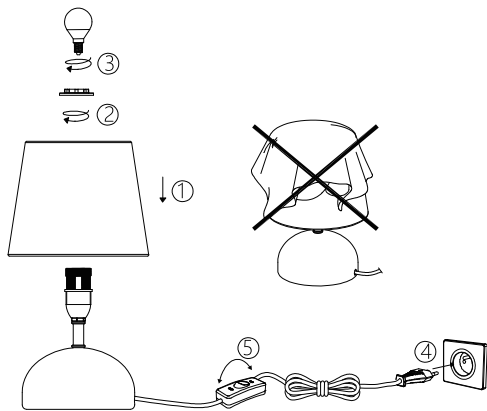


GB



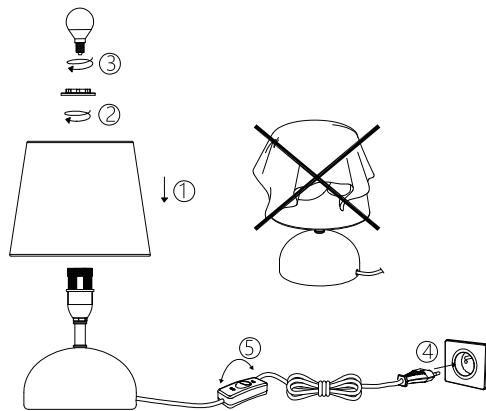
Specifications	
Voltage	220-240V
Frequency	50/60Hz
Power	Max.40W

Specifications	
Lampholder	E14
Protection Class	IP20
Supply connection	Class II

## WARNINGS

1. KEEP THE LUMINAIRE AWAY FROM WATER AND WET SURROUNDINGS.
2. PULL THE PLUG OUT OF SWITCH WHILE CHANGING LAMP.
3. CONSULT AN EXPERIENCED ELECTRICIAN IN CASE OF FAILURE.

ES



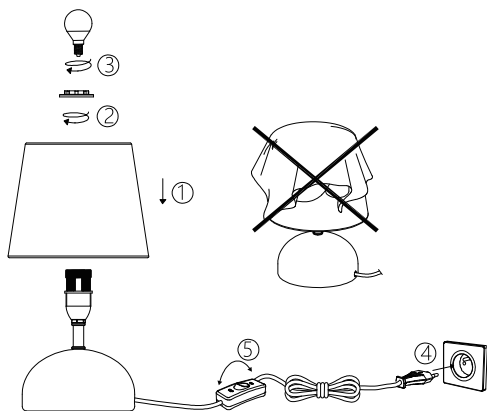
Características Técnicas	
Tensión	220-240V
Frecuencia	50/60Hz
Potencia	Max.40W

Características Técnicas	
Portalámparas	E14
Tipo de protección	IP20
Conexión	Class II

## CUIDADO

1. MANTENGA LA LÁMPARA ALEJADA DEL AGUA Y DE ENTORNOS HÚMEDOS.
2. DEENCHUFE LA LÁMPARA DE LA TOMA DE CORRIENTE CUANDO CAMBIE LA BOMBILLA.
3. CONSULTE CON UN ELECTRICISTA EXPERIMENTADO EN CASO DE AVERÍA.

PL



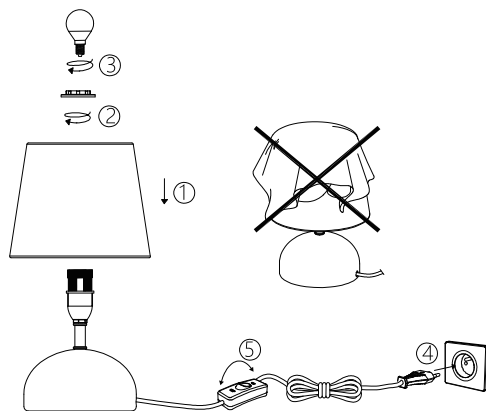
Specyfikacja	
Napięcie	220-240V
Częstotliwość	50/60Hz
Moc	Maks. 40W

Specyfikacja	
Oprawka	E14
Stopień ochrony	IP20
Podłączenie zasilania	Class II

## OSTRZEŻENIE

1. TRZYMAJ OPRAWĘ Z DAŁA OD WODY I WILGOTNEGO OTOCZENIA.
2. WYCIĄGNIJ WTYCZKĘ Z GNIAZDKA PODCZAS WYMIANY LAMPY.
3. W RAZIE USTERKI SKONSULTUJ SIĘ Z DOŚWIADCZONYM ELEKTRYKIEM.

IT



Specifiche	
Voltaggio	220-240V
Frequenza	50/60Hz
Potenza	Max.40W

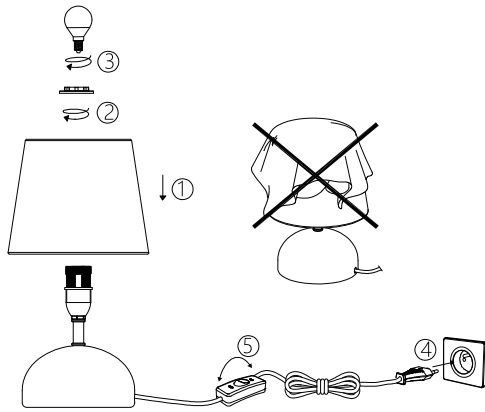
Specifiche	
Attacco	E14
Grado di protezione	IP20
Classe di isolamento	Class II

## AVVERTENZE

1. TIENI LA LAMPADA LONTANA DA ACQUA E LUOGHI UMIDI.
2. SCOLLEGA LA LAMPADA DALLA CORRENTE QUANDO CAMBI LA LAMPADINA.
3. RIVOLGITI A UN TECNICO QUALIFICATO IN CASO DI PROBLEMI.



DE



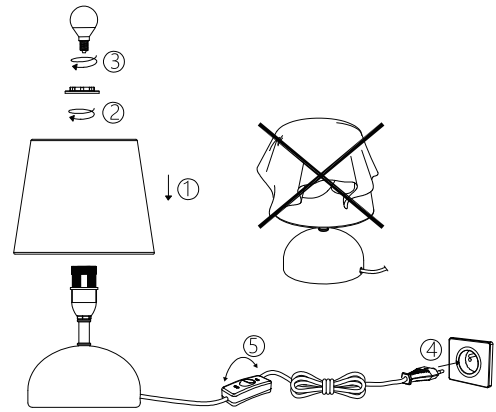
Spezifikationen	
Spannung	220-240V
Frequenz	50/60Hz
Leistung	Max.40W

Spezifikationen	
Lampenfassung	E14
Schutzklasse	IP20
Versorgungsanschluss	Class II

## WARNUNGEN

1. HALTEN SIE DIE LEUCHE VON WASSER UND NASSER UMGEBUNG FERN.
2. ZIEHEN SIE BEIM LAMPENWECHSEL DEN STECKER AUS DEM SCHALTER.
3. ZIEHEN SIE IM FEHLERFALL EINEN ERFAHRENE ELEKTRIKER HINZU.

NL



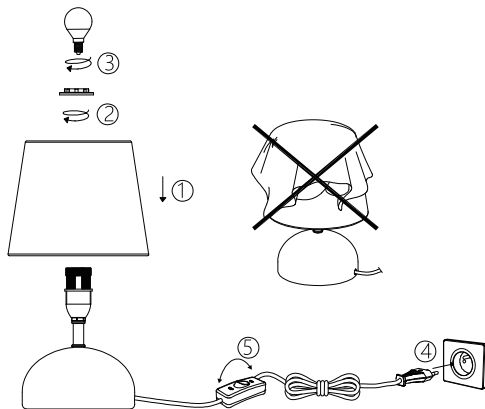
Specificaties	
Voltage	220-240V
Frequentie	50/60Hz
Vermogen	Max.40W

Specificaties	
Lamphouder	E14
Beschermingsklasse	IP20
Voedingsaansluiting	Class II

## WAARSCHUWINGEN

1. HOUD DE ARMATUUR UIT DE BUURT VAN WATER EN NATTE OMGEVINGEN.
2. TREK DE STECKER UIT DE SCHAKELAAR TERWIJL U DE LAMP VERVANGT.
3. RAADPLEEG EEN ERVAREN ELEKTRICIEN IN GEVAL VAN STORING.

FR



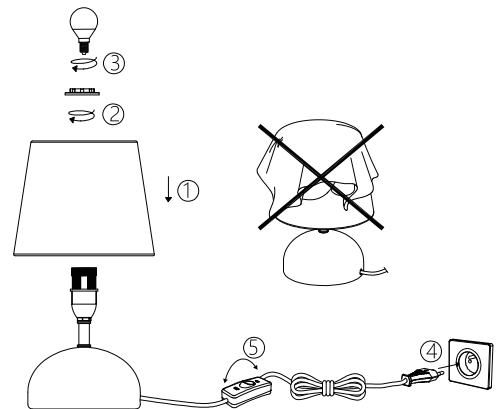
Caractéristiques	
Alimentation	220-240V
Fréquence	50/60Hz
Puissance	40W max.

Caractéristiques	
Culot	E14
Protection	IP20
Connexion d'alimentation	Class II

## MISES EN GARDE

1. ÉLOIGNEZ LA LAMPE DE L'EAU ET DE TOUT ENVIRONNEMENT HUMIDE.
2. DÉBRANCHEZ LA LAMPE LORSQUE VOUS CHANGEZ D'AMPOULE.
3. CONSULTEZ UN ÉLECTRICIEN EXPÉRIMENTÉ EN CAS DE PANNE.

PT



Especificações	
Voltagem	220-240V
Frequência	50/60Hz
Potência	Max.40W

Especificações	
Suporte da lâmpada	E14
Classe de proteção	IP20
Conexão de alimentação	Class II

## AVISOS

1. MANTENHA A LUMINÁRIA LONGE DA ÁGUA E AMBIENTES ÚMIDOS.
2. RETIRE O PLUGUE DO INTERRUPTOR ENQUANTO TROCA A LÂMPADA.
3. CONSULTE UM ELETRICISTA EXPERIENTE EM CASO DE FALHA.