

EN

Specifications

Item No.	SH-FL01FH -10W	SH-FL02FH -20W	SH-FL03FH -30W	SH-FL05FH -50W	SH-FL07FH -70W	SH-FL10FH -100W	SH-FL15FH -150W	SH-FL20FH -200W
Wattage	10W	20W	30W	50W	70W	100W	150W	200W
Voltage	220-240V~ 50/60Hz							
Input current	50mA	100mA	150mA	250mA	350mA	500mA	750mA	1000mA
Ra	>70							
Displacement Factor	≥0.5	≥0.7	≥0.9					
Beam angle	110°							
use position	outdoor location							
luminous flux	750lm	1650lm	2510lm	4300lm	6100lm	8700lm	13150lm	17600lm
Lamp type	LED 2835							
Material	Aluminum Die-casting							
Products size	90*86*27mm	120*105*27mm	150*122*27mm	180*150*27mm	230*193*27mm	270*222*27mm	330*274*32.5mm	400*333*32.5mm
Color Temp	3000/4000/6500K							
Work Temp	-20°C~+40°C							
Protection	IP65							
Housing color	Black/white							
Use position	Wall installation							
mounting height	3-5m							
Net weight	135g	215g	322.6g	496.4g	817.8g	1150g	1875g	2835g
Max projected area	73.8-204.8m ²	73.9-204.9m ²		74.2-205.3m ²		75-206.7m ²		75.5-207.5m ²
Working environment	Outdoor							
The installation height less than 5m, relevant glass panel protection methods and fixing device	Glue sticks/Tempered glass							

Lifetime:Up to 25,000 hours

Tools Required:

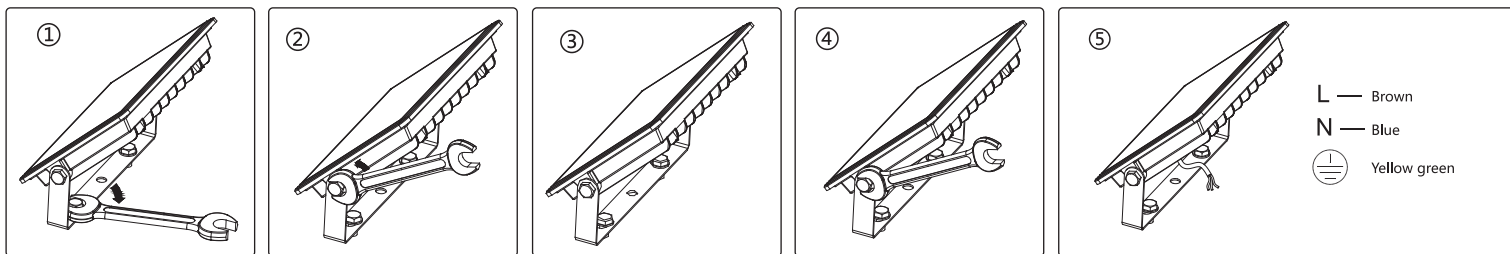
Adjustable spanner
May need some of the power cable

Installation

Strictly follow these instructions for installing, avoid the intensity of power cable during installing.(Supply connection and other external wiring conductor shall be at least 3*1.0 mm² and confirm to 60245IEC57) .

As photo:

- 1.Install the brackets.
- 2.Loosen the bolts on both sides of the bracket.
- 3.Adjust the flooding Angle of the flood light.
- 4.Tighten the bolts on both sides of the bracket.
- 5.Connect the wiring of the flood light.
- 6.Turn on the power to make sure the light is working.



Notice

Read thoroughly before installing. The luminaire shall be installed by a qualified electrician, and hand over these introductions to user for maintenance afterwards.

WARNING



1. The light source of this luminaire is not replaceable; when the light source reaches its end of life the whole luminaire shall be replaced.
2. Turn off the main power before maintenance. If not, may cause the risk of electric shock and fire. Check the strength of installation material. If installed incorrectly, it may cause the luminaire to drop down.
3. Having issued this warning, the company accepts NO responsibility for issues arising from any failure to comply with this clear instruction. The Corp Will not accept responsibility for any other issues arising from improper use or fitting of this product as these matters are beyond our control.

ES

Especificaciones

N.º Artículo	SH-FL01FH -10W	SH-FL02FH -20W	SH-FL03FH -30W	SH-FL05FH -50W	SH-FL07FH -70W	SH-FL10FH -100W	SH-FL15FH -150W	SH-FL20FH -200W
Potencia	10W	20W	30W	50W	70W	100W	150W	200W
Voltaje	220-240V~ 50/60Hz							
Intensidad de entrada	50mA	100mA	150mA	250mA	350mA	500mA	750mA	1000mA
Ra	>70							
Factor de desplazamiento	≥0.5	≥0.7	≥0.9					
Ángulo de iluminación	110°							
Posición de uso	exterior							
Flujo luminoso	750lm	1650lm	2510lm	4300lm	6100lm	8700lm	13150lm	17600lm
Tipo de lámpara	LED 2835							
Material	Fundición de aluminio							
Tamaño del producto	90 x 86 x 27 mm	120 x 105 x 27 mm	150 x 122 x 27 mm	180 x 150 x 27 mm	230 x 193 x 27 mm	270 x 222 x 27 mm	330 x 274 x 32,5 mm	400 x 333 x 32,5 mm
Temperatura del color	3000/4000/6500K							
Temperatura de funcionamiento	-20°C~+40°C							
Protección	IP65							
Color de la carcasa	Negro/blanco							
Posición de uso	Instalación en la pared							
Altura de instalación	3-5m							
Peso neto	135g	215g	322.6g	496.4g	817.8g	1150g	1875g	2835g
Área máxima proyectada	73,8-204,8 m ²	73,9-204,9 m ²		74,2-205,3 m ²		75-206,7 m ²		75,5-207,5 m ²
Zona de funcionamiento	Exterior							

Altura de instalación inferior a 5 m, modos de protección del panel de cristal y del dispositivo de fijación

Pegamento en barra/Cristal templado

Vida útil: Hasta 25 000 horas

Herramientas necesarias:

Llave inglesa

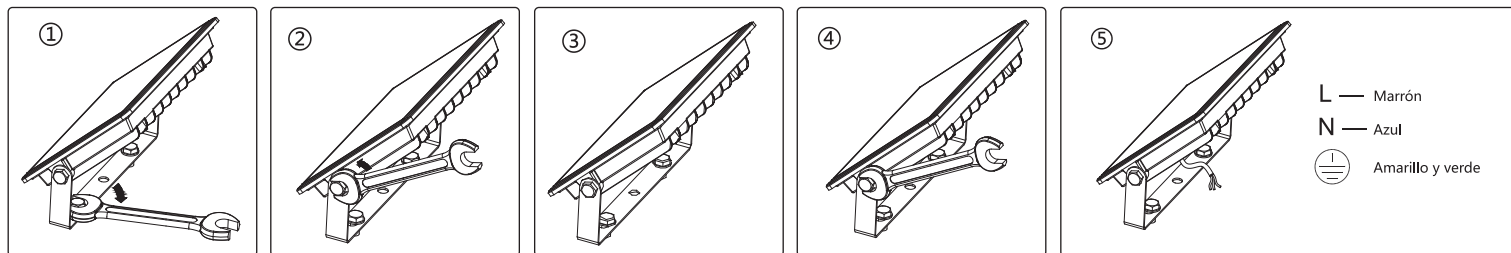
Puede necesitar parte del cable de alimentación

Instalación

Siga estas instrucciones de instalación, desconecte el cable de alimentación antes de realizar la instalación. (La toma de corriente y otros conductores de cableado externo deberán ser de al menos 3 x 1,0 mm² y cumplir con 60245IEC57).

Como se muestra en la imagen:

1. Instale el soporte.
2. Afloje los tornillos de ambos lados del soporte.
3. Ajuste el ángulo del foco.
4. Apriete los tornillos de ambos lados del soporte.
5. Conecte el cable de alimentación al foco.
6. Encienda la luz para asegurarse de que funciona.



Atención

Lea detenidamente antes de realizar la instalación. El foco debe instalarlo un electricista profesional, y deberá entregar estas instrucciones al usuario para su mantenimiento posterior.

ADVERTENCIA

1. La fuente luminosa de este foco no es reemplazable; cuando llegue al final de su vida útil deberá sustituir toda la luminaria.

2. Desconecte la alimentación antes de realizar cualquier mantenimiento. De lo contrario, podría producirse una descarga eléctrica o un incendio. Compruebe la resistencia del material de instalación. Si se instala incorrectamente, el producto podría caerse.

3. Una vez emitida esta advertencia, la empresa NO se hace responsable de posibles problemas derivados del incumplimiento de estas instrucciones.

No aceptará ninguna responsabilidad por cualquier problema derivado de un uso o una instalación inadecuados de este producto, ya que están fuera de nuestro control.



PL

Specyfikacja

Pozycja nr	SH-FL01FH -10W	SH-FL02FH -20W	SH-FL03FH -30W	SH-FL05FH -50W	SH-FL07FH -70W	SH-FL10FH -100W	SH-FL15FH -150W	SH-FL20FH -200W
Moc	10W	20W	30W	50W	70W	100W	150W	200W
Napięcie	220-240V~ 50/60Hz							
Prąd wejściowy	50mA	100mA	150mA	250mA	350mA	500mA	750mA	1000mA
Ra	>70							
Współczynnik przemieszczenia	≥0.5	≥0.7	≥0.9					
Kąt wiązki	110°							
Środowisko pracy	Na zewnątrz							
Strumień świetlny	750lm	1650lm	2510lm	4300lm	6100lm	8700lm	13150lm	17600lm
Typ lampy	LED 2835							

Materiał	Odlew aluminiowy							
Wymiary produktu	90*86*27mm	120*105*27mm	150*122*27mm	180*150*27mm	230*193*27mm	270*222*27mm	330*274*32.5mm	400*333*32.5mm
Temperatura barwowa	3000/4000/6500K							
Temperatura robocza	-20°C~+40°C							
Ochrona	IP65							
Kolor obudowy	Czarny/biały							
Typ montażu	Instalacja na ścianie							
Wysokość montażu	3-5m							
Masa netto	135g	215g	322.6g	496.4g	817.8g	1150g	1875g	2835g
Maksymalny przewidywany obszar	73.8-204.8m ²	73.9-204.9m ²		74.2-205.3m ²		75-206.7m ²		75.5-207.5m ²
Środowisko pracy	Na zewnątrz							
Wysokość instalacji mniejsza niż 5 m, odpowiednie metody ochrony panelu szklanego i urządzenie mocujące	Klej/szkło hartowane							

Żywotność: do 25 000 godzin

Wymagane narzędzia:

Klucz nastawny

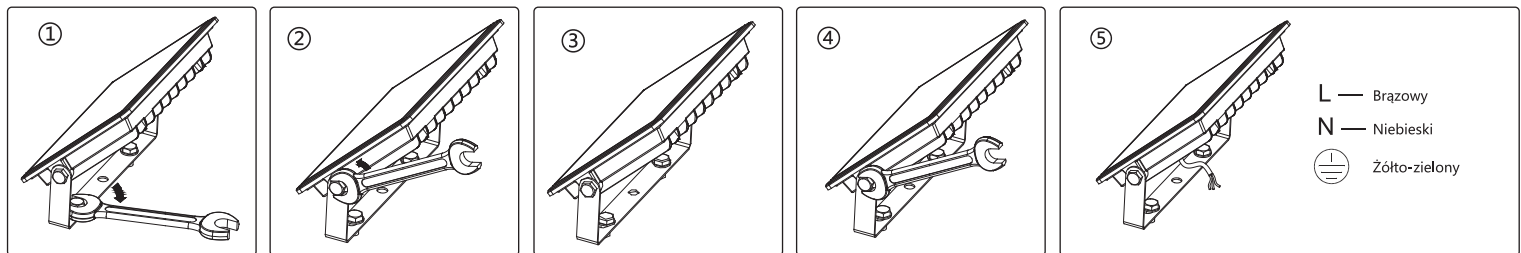
Może być potrzebny kabel zasilający

Instalacja

Podczas instalacji należy ściśle przestrzegać poniższych instrukcji, unikając obecności prądu w kablu zasilającym podczas instalacji (połączenie zasilania i inne zewnętrzne przewody powinny mieć co najmniej 3 x 1,0 mm² i zapewniać zgodność z 60245IEC57).

Na zdjęciu:

1. Zamontuj wsporniki.
2. Poluzuj śruby po obu stronach wspornika.
3. Wyreguluj kąt zalewania reflektora.
4. Dokręć śruby po obu stronach wspornika.
5. Podłącz okablowanie reflektora.
6. Włącz zasilanie, aby upewnić się, że lampka działa.



Uwaga

Przeczytaj dokładnie przed instalacją. Oprawa powinna zostać zainstalowana przez wykwalifikowanego elektryka, a instrukcja przekazana użytkownikowi w celu przeprowadzania konserwacji.

OSTRZEŻENIE



1. Źródło światła tej oprawy nie jest wymienne; gdy źródło światła osiągnie koniec okresu eksploatacji, należy wymienić całą oprawę.
2. W przeciwnym razie może dojść do porażenia prądem elektrycznym i pożaru. Sprawdź wytrzymałość materiału instalacyjnego.

Nieprawidłowy montaż może spowodować spadnięcie oprawy.

3. Po wydaniu tego ostrzeżenia nasza firma nie ponosi ŻADNEJ odpowiedzialności za kwestie wynikające z nieprzestrzegania tej instrukcji.

Nie ponosimy odpowiedzialności za jakiegokolwiek inne kwestie wynikające z niewłaściwego użytkowania lub dopasowania tego produktu, ponieważ są one poza naszą kontrolą.

Specifiche tecniche

Articolo N°	SH-FL01FH -10W	SH-FL02FH -20W	SH-FL03FH -30W	SH-FL05FH -50W	SH-FL07FH -70W	SH-FL10FH -100W	SH-FL15FH -150W	SH-FL20FH -200W
Potenza (Wattaggio)	10W	20W	30W	50W	70W	100W	150W	200W
Voltaggio	220-240V~ 50/60Hz							
Corrente in ingresso	50mA	100mA	150mA	250mA	350mA	500mA	750mA	1000mA
Ra	>70							
Fattore di spostamento	≥0.5	≥0.7	≥0.9					
Angolo del fascio	110°							
Posizione di utilizzo	All' aperto							
Flusso luminoso	750lm	1650lm	2510lm	4300lm	6100lm	8700lm	13150lm	17600lm
Tipo di lampada	LED 2835							
Materiale	Alluminio pressofuso							
Dimensioni del prodotto	90*86*27mm	120*105*27mm	150*122*27mm	180*150*27mm	230*193*27mm	270*222*27mm	330*274*32.5mm	400*333*32.5mm
Temperatura del colore	3000/4000/6500K							
Temperatura di lavoro	-20°C~+40°C							
Grado di protezione	IP65							
Colore alloggiamento	Nero/Bianco							
Posizione d' installazione	Installazione a parete							
Altezza di montaggio	3-5m							
Peso netto	135g	215g	322.6g	496.4g	817.8g	1150g	1875g	2835g
Superficie massima proiettata	73.8-204.8m ²	73.9-204.9m ²		74.2-205.3m ²		75-206.7m ²		75.5-207.5m ²
Ambiente di lavoro	All' aperto							
L'altezza di installazione è inferiore a 5 metri, si applicano metodi relativi di protezione per il pannello di vetro e il dispositivo di fissaggio.	Stick di colla/Vetro temperato							

Vita utile: fino a 25.000 ore

Strumenti richiesti:

Chiave inglese

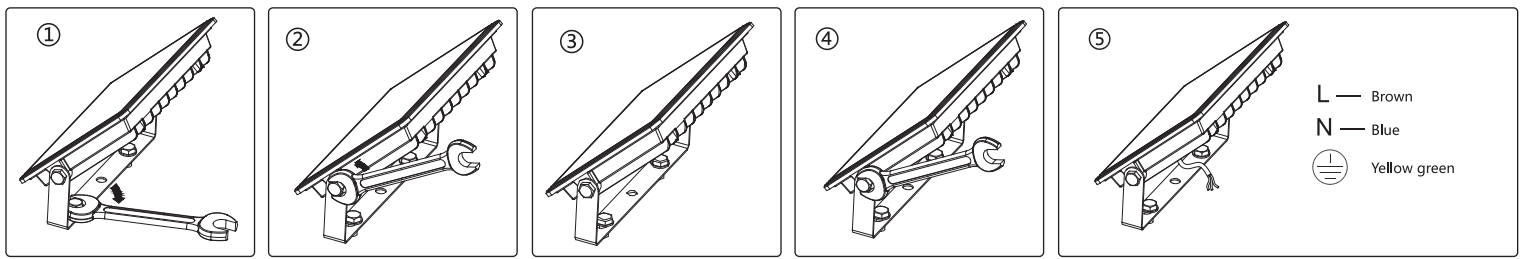
Potrebbe essere necessario parte del cavo di alimentazione

Installazione

Seguire attentamente queste istruzioni per l'installazione e fare attenzione all'intensità del cavo di alimentazione durante questo processo. (Il collegamento dell'alimentazione e degli altri conduttori del cablaggio esterno deve essere di almeno 3*1,0 mm² e conforme a 60245IEC57).

Procedura come da immagine:

1. Installare le staffe.
2. Allentare i bulloni presenti su entrambi i lati della staffa.
3. Regolare l'angolo di illuminazione del faro.
4. Serrare i bulloni su entrambi i lati della staffa.
5. Collegare il cablaggio del faro.
6. Accendere l'alimentazione per verificare il corretto funzionamento della luce.



Avviso

Si prega di leggere attentamente prima di procedere con l'installazione. L'apparecchio deve essere installato da un elettricista qualificato. Consegnare queste istruzioni all'utente per eventuali operazioni di manutenzione successive.

ATTENZIONE



1. La sorgente luminosa di questo apparecchio non è sostituibile; quando giunge al termine della sua vita utile, sarà necessario sostituire l'intero apparecchio.
2. Spegner l'alimentazione principale prima di eseguire qualsiasi operazione di manutenzione. In caso contrario, c'è il rischio di scosse elettriche e incendi. Controllare la resistenza del materiale di installazione, poiché un'errata installazione potrebbe causare il cedimento dell'apparecchio.
3. Nonostante questo avviso, la società non si assume alcuna responsabilità per problemi derivanti dalla mancata osservanza di queste istruzioni chiare. La società declina ogni responsabilità per eventuali altri problemi risultanti dall'uso o dall'installazione impropria di questo prodotto, poiché tali questioni esulano dal nostro controllo.

DE

Spezifikationen

Artikel Nr.	SH-FL01FH -10W	SH-FL02FH -20W	SH-FL03FH -30W	SH-FL05FH -50W	SH-FL07FH -70W	SH-FL10FH -100W	SH-FL15FH -150W	SH-FL20FH -200W
Wattleistung	10W	20W	30W	50W	70W	100W	150W	200W
Spannung	220-240V~ 50/60Hz							
Eingangsstrom	50mA	100mA	150mA	250mA	350mA	500mA	750mA	1000mA
Ra	>70							
Verdrängungsfaktor	≥0.5	≥0.7	≥0.9					
Abstrahlwinkel	110°							
Position verwenden	Außenstandort							
Lichtstrom	750lm	1650lm	2510lm	4300lm	6100lm	8700lm	13150lm	17600lm
Typ der Lampe	LED 2835							
Material	Aluminium-Druckguß							
Größe der Produkte	90*86*27mm	120*105*27mm	150*122*27mm	180*150*27mm	230*193*27mm	270*222*27mm	330*274*32,5mm	400*333*32,5mm
Farbtemperatur	3000/4000/6500K							
Arbeitstemperatur	-20°C~+40°C							
Schutz	IP65							
Farbe des Gehäuses	Schwarz/Weiß							
Verwendungsposition	Wandmontage							
Montagehöhe	3-5m							
Nettogewicht	135g	215g	322.6g	496.4g	817.8g	1150g	1875g	2835g
Max. projizierte Fläche	73.8-204.8m ²	73.9-204.9m ²		74.2-205.3m ²		75-206.7m ²		75.5-207.5m ²
Arbeitsumfeld	Draußen							

Die Installationshöhe weniger als 5 m, relevante Glasscheibe Schutzmethoden und Befestigungsvorrichtung

Klebestifte/gehärtetes Glas

Lebensdauer: bis zu 25 000 Stunden

Erforderliche Werkzeuge:

Verstellbarer Schraubenschlüssel

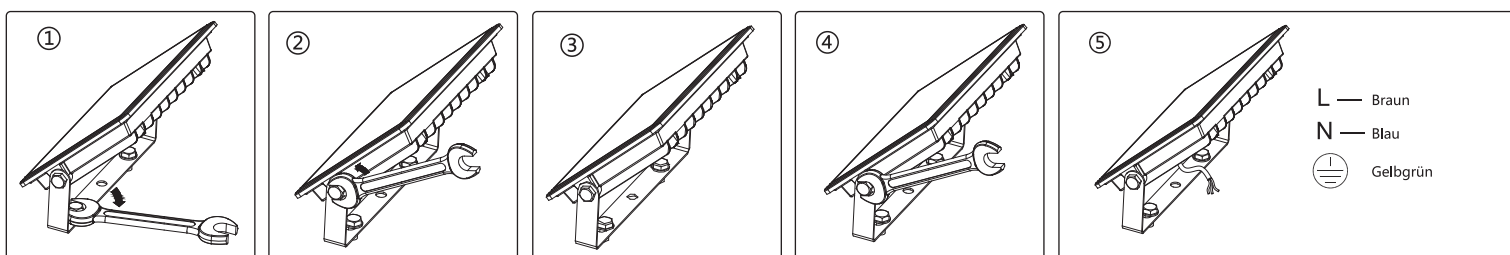
Benötigt möglicherweise ein Teil des Stromkabels

Einrichtung

Halten Sie sich bei der Installation strikt an diese Anweisungen und vermeiden Sie die Intensität des Stromkabels während der Installation. (Der Versorgungsanschluss und andere externe Kabel müssen mindestens 3*1,0 mm² betragen und der Norm 60245IEC57 entsprechen).

Als Foto:

1. Montieren Sie die Halterungen.
2. Lösen Sie die Schrauben auf beiden Seiten der Halterung.
3. Stellen Sie den Flutungswinkel des Scheinwerfers ein.
4. Ziehen Sie die Schrauben auf beiden Seiten der Halterung fest.
5. Schließen Sie die Verkabelung des Scheinwerfers an.
6. Schalten Sie das Gerät ein, um sicherzustellen, dass das Licht funktioniert.



Hinweis

Vor der Installation sorgfältig lesen. Die Leuchte muss von einem qualifizierten Elektriker installiert werden, der diese Anleitung anschließend dem Benutzer zur Wartung aushändigt.

WARNUNG



1. Die Lichtquelle dieser Leuchte ist nicht austauschbar; wenn die Lichtquelle das Ende ihrer Lebensdauer erreicht, muss die gesamte Leuchte ersetzt werden.
2. Schalten Sie das Gerät vor der Wartung aus, da sonst die Gefahr eines elektrischen Schlages und eines Brandes besteht. Überprüfen Sie die Festigkeit des Installationsmaterials. Bei unsachgemäßer Montage kann die Leuchte herunterfallen.
3. Nach dieser Warnung übernimmt das Unternehmen KEINE Verantwortung für Probleme, die sich aus der Nichtbeachtung dieser klaren Anweisung ergeben. Wir übernehmen keine Verantwortung für andere Probleme, die sich aus der unsachgemäßen Verwendung oder dem Einbau dieses Produkts ergeben, da diese Angelegenheiten außerhalb unserer Kontrolle liegen.

NL

Specificaties

Item No.	SH-FL01FH -10W	SH-FL02FH -20W	SH-FL03FH -30W	SH-FL05FH -50W	SH-FL07FH -70W	SH-FL10FH -100W	SH-FL15FH -150W	SH-FL20FH -200W
Wattage	10W	20W	30W	50W	70W	100W	150W	200W
Voltage	220-240V~ 50/60Hz							
Ingangsstroom	50mA	100mA	150mA	250mA	350mA	500mA	750mA	1000mA
Ra	>70							
Vermogensfactorcorrectie	≥0.5	≥0.7	≥0.9					
Lichthoek	110°							
gebruiksstand	buiten gebruiken							
Lichtstroom	750lm	1650lm	2510lm	4300lm	6100lm	8700lm	13150lm	17600lm
Lamptype	LED 2835							

Materiaal	Gegoten aluminium							
Afmetingen van het product	90*86*27mm	120*105*27mm	150*122*27mm	180*150*27mm	230*193*27mm	270*222*27mm	330*274*32.5mm	400*333*32.5mm
Kleurtemperatuur	3000/4000/6500K							
Werkings-temperatuur	-20°C~+40°C							
Bescherming	IP65							
Kleur behuizing	Zwart/wit							
Gebruiksstand	Installatie aan de muur							
Plaatsingshoogte	3-5m							
Nettogewicht	135g	215g	322.6g	496.4g	817.8g	1150g	1875g	2835g
Maximale projec-tieoppervlakte	73.8-204.8m ²	73.9-204.9m ²		74.2-205.3m ²		75-206.7m ²		75.5-207.5m ²
Werkomgeving	Buiten							
De lamp moet lager dan 5m hoog geïnstalleerd worden, met de relevante beschermingsmethoden voor het glazen paneel en toestellen om vast te zetten.	Lijmstiften/gehard glas							

Levensduur: tot 25000 uur

Vereist gereedschap:

Verstelbare moersleutel

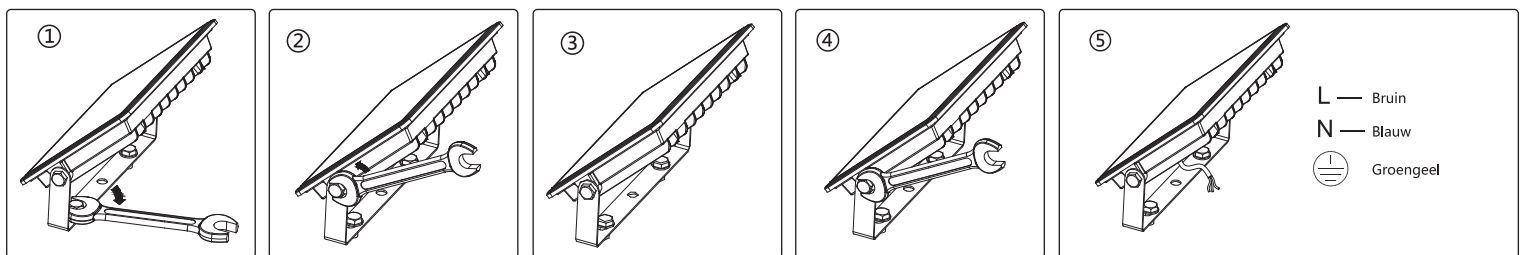
Er is misschien ook een verlengkabel nodig

Installeren

Volg deze installatieinstructies strikt op en zorg dat de stekker tijdens het installeren niet in het stopcontact zit. (De voeding-saansluiting en andere externe bekabeling moet minstens 3*1,0 mm² zijn en voldoen aan 60245 IEC 57).

Zoals op de afbeelding:

1. Installeer de beugel.
2. Maak de bouten aan beide kanten van de beugel los.
3. Pas de hoek van de schijnwerper aan.
4. Maak de bouten aan beide kanten van de beugel vast.
5. Verbindt de bekabeling van de schijnwerper.
6. Zet de stroom aan om te controleren of de lamp werkt.



Opmerking

Lees aandachtig voor het installeren. De armatuur moet geïnstalleerd worden door een gekwalificeerde elektricien, en de gebruiker moet de instructies daarna bijhouden om het onderhoud uit te voeren.

WAARSCHUWING



1. De lichtbron van deze verlichting is niet vervangbaar. Wanneer die aan het einde van zijn gebruikstijd is, moet het volledige verlichtingstoestel vervangen worden.
2. Zet de stroom uit voor u begint aan het onderhoud. Anders is er een risico op elektrische schokken en brand. Kijk de sterkte van het installatiemateriaal na. Als hij niet correct geïnstalleerd wordt, kan de armatuur naar beneden vallen.
3. Na het geven van deze waarschuwing accepteert het bedrijf GEEN verantwoordelijkheid voor problemen ten gevolge van het niet naleven van deze duidelijke instructies. Het bedrijf zal geen verantwoordelijkheid accepteren voor andere problemen ten gevolge van onjuist gebruik of onjuiste installatie van het product, want we hebben geen controle over die dingen.

Caractéristiques

No. d' article	SH-FL01FH -10W	SH-FL02FH -20W	SH-FL03FH -30W	SH-FL05FH -50W	SH-FL07FH -70W	SH-FL10FH -100W	SH-FL15FH -150W	SH-FL20FH -200W
Puissance	10W	20W	30W	50W	70W	100W	150W	200W
Tension	220-240V~ 50/60Hz							
Courant d'entrée	50mA	100mA	150mA	250mA	350mA	500mA	750mA	1000mA
Ra	>70							
Facteur de déplacement	≥0.5	≥0.7	≥0.9					
Angle du faisceau	110°							
Position d'utilisation	Emplacement extérieur							
Flux lumineux	750lm	1650lm	2510lm	4300lm	6100lm	8700lm	13150lm	17600lm
Type de lampe	LED 2835							
Matériau	Moulage sous pression en aluminium							
Taille des produits	90*86*27mm	120*105*27mm	150*122*27mm	180*150*27mm	230*193*27mm	270*222*27mm	330*274*32.5mm	400*333*32.5mm
Température de couleur	3000/4000/6500K							
Temp. de travail	-20°C~+40°C							
Protection	IP65							
Couleur du boîtier	Noir/blanc							
Position d'utilisation	Installation murale							
Hauteur de montage	3-5m							
Poids net	135g	215g	322.6g	496.4g	817.8g	1150g	1875g	2835g
Surface maximale projetée	73.8-204.8m ²	73.9-204.9m ²		74.2-205.3m ²		75-206.7m ²		75.5-207.5m ²
Environnement de travail	Extérieur							
Hauteur d'installation inférieure à 5 m, méthodes de protection des panneaux de verre et dispositif de fixation appropriés	Bâtons de colle/verre trempé							

Durée de vie : jusqu'à 25 000 heures

Outils nécessaires :

Clé à molette

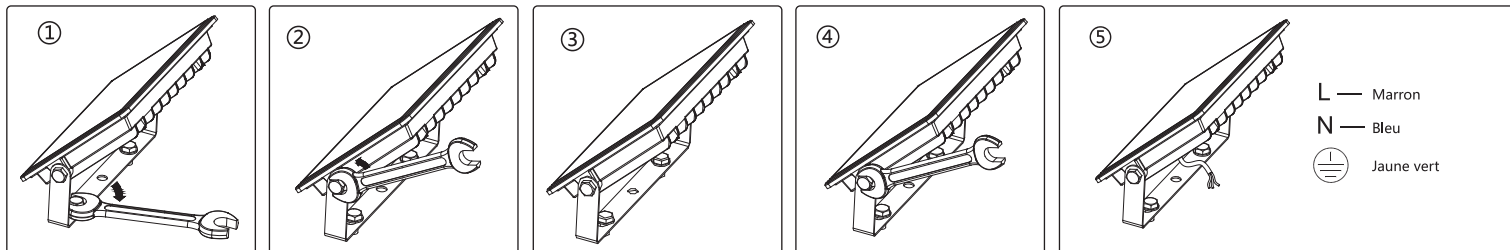
Peut-être besoin d'une partie du câble d'alimentation

Installation

Suivre strictement ces instructions pour l'installation, éviter l'intensité du câble d'alimentation pendant l'installation (la connexion d'alimentation et les autres conducteurs de câblage externes doivent être au moins de 3*1,0 mm² et confirmer la norme 60245IEC57).

Comme sur la photo :

1. Installez les supports.
2. Desserrez les boulons des deux côtés du support.
3. Réglez l'angle d'inondation du projecteur.
4. Serrez les boulons des deux côtés du support.
5. Branchez le câblage du projecteur.
6. Mettez l'appareil sous tension pour vous assurer qu'il fonctionne.



Note

Lire attentivement avant l'installation. Le luminaire doit être installé par un électricien qualifié, puis les instructions doivent être remises à l'utilisateur pour l'entretien.

AVERTISSEMENT



1. La source lumineuse de ce luminaire n'est pas remplaçable ; lorsque la source lumineuse atteint sa fin de vie, l'ensemble du luminaire doit être remplacé.
2. Couper l'alimentation principale avant de procéder à l'entretien, sous peine de provoquer un risque d'électrocution et d'incendie. Vérifier la solidité du matériel d'installation. Une installation incorrecte peut entraîner la chute du luminaire.
3. Après avoir émis cet avertissement, la société n'accepte AUCUNE responsabilité pour les problèmes résultant du non-respect de cette instruction claire. La société n'acceptera aucune responsabilité pour tout autre problème découlant d'une utilisation ou d'une installation incorrecte de ce produit, car ces questions échappent à son contrôle.

PT

Especificações

Item No.	SH-FL01FH -10W	SH-FL02FH -20W	SH-FL03FH -30W	SH-FL05FH -50W	SH-FL07FH -70W	SH-FL10FH -100W	SH-FL15FH -150W	SH-FL20FH -200W
Potência	10W	20W	30W	50W	70W	100W	150W	200W
Tensão	220-240V~ 50/60Hz							
Corrente de entrada	50mA	100mA	150mA	250mA	350mA	500mA	750mA	1000mA
Rá	>70							
Fator de deslocamento	≥0.5	≥0.7	≥0.9					
Ângulo de feixe	110°							
posição de uso	Localização outdoor							
fluxo luminoso	750lm	1650lm	2510lm	4300lm	6100lm	8700lm	13150lm	17600lm
Tipo de lâmpada	LED 2835							
Material	Fundição de alumínio							
Tamanho dos produtos	90*86*27mm	120*105*27mm	150*122*27mm	180*150*27mm	230*193*27mm	270*222*27mm	330*274*32,5mm	400*333*32,5mm
Temperatura de cor	3000/4000/6500K							
Temperatura de trabalho	-20°C~+40°C							
Proteção	IP65							
Cor da caixa	Preto branco							
Usar posição	Instalação na parede							
altura de montagem	3-5m							
Peso líquido	135g	215g	322.6g	496.4g	817.8g	1150g	1875g	2835g
Área máxima projetada	73.8-204.8m ²	73.9-204.9m ²		74.2-205.3m ²		75-206.7m ²		75.5-207.5m ²
Ambiente de trabalho	Outdoor							

A altura de instalação inferior a 5m, métodos relevantes de proteção do painel de vidro e dispositivo de fixação

Bastões de cola/vidro temperado

Vida útil: Até 25.000 horas

Ferramentas necessárias:

Chave ajustável

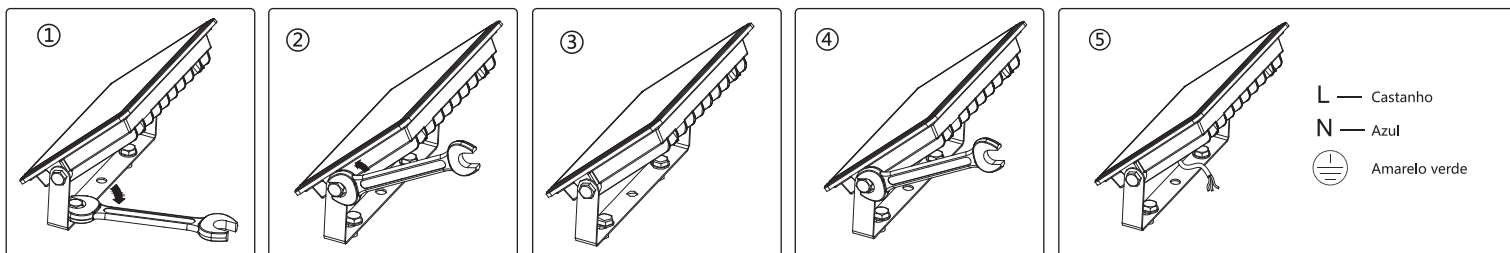
Pode precisar de um pouco do cabo de alimentação

Instalação

Siga rigorosamente estas instruções para instalação, evite a intensidade do cabo de alimentação durante a instalação. (A conexão de alimentação e outros condutores de fiação externa devem ter pelo menos 3*1,0 mm² e confirmar com 60245IEC57).

Como foto:

1. Instale os suportes.
2. Afrouxe os parafusos em ambos os lados do suporte.
3. Ajuste o ângulo de inundação do holofote.
4. Aperte os parafusos em ambos os lados do suporte.
5. Conecte a fiação do holofote.
6. Ligue a energia para garantir que a luz esteja funcionando.



Nota

Leia atentamente antes de instalar. A luminária deve ser instalada por um electricista qualificado e posteriormente entregue estas introduções ao usuário para manutenção.

AVISO



1. A fonte de luz desta luminária não é substituível; quando a fonte de luz atingir o fim da vida útil, toda a luminária deverá ser substituída.

2. Desligue a alimentação principal antes da manutenção. Caso contrário, poderá causar risco de choque elétrico e incêndio. Verifique a resistência do material de instalação.

Se instalada incorretamente, pode fazer com que a luminária caia.

3. Tendo emitido este aviso, a empresa NÃO aceita qualquer responsabilidade por questões decorrentes de qualquer falha no cumprimento desta instrução clara.

Não aceitaremos responsabilidade por quaisquer outros problemas decorrentes do uso ou ajuste inadequado deste produto, pois esses assuntos estão além do nosso controle.

HU

Műszaki adatok

Cikkszám	SH-FL01FH -10W	SH-FL02FH -20W	SH-FL03FH -30W	SH-FL05FH -50W	SH-FL07FH -70W	SH-FL10FH -100W	SH-FL15FH -150W	SH-FL20FH -200W
Teljesítmény	10W	20W	30W	50W	70W	100W	150W	200W
Feszültség	220-240V~ 50/60Hz							
Bemeneti áram- erősség	50mA	100mA	150mA	250mA	350mA	500mA	750mA	1000mA
Ra	>70							
Elmozdulási tényező	≥0.5	≥0.7	≥0.9					
Fénysugár szöge	110°							
felszerelési hely	kültéri elhelyezés							
fényáram	750lm	1650lm	2510lm	4300lm	6100lm	8700lm	13150lm	17600lm
Világítás típusa	LED 2835							

Anyag	Alumínium-öntvény							
A termék mérete	90*86*27mm	120*105*27mm	150*122*27mm	180*150*27mm	230*193*27mm	270*222*27mm	330*274*32.5mm	400*333*32.5mm
Színhőmérséklet	3000/4000/6500K							
Üzemi hőm.	-20°C~+40°C							
Védelem	IP65							
Burkolat színe	Fekete/fehér							
Felszerelési hely	Falra szerelhető							
szerelési magasság	3-5m							
Nettó tömeg	135g	215g	322.6g	496.4g	817.8g	1150g	1875g	2835g
Max. megvilágítási terület	73.8-204.8m ²	73.9-204.9m ²		74.2-205.3m ²		75-206.7m ²		75.5-207.5m ²
Felhasználási hely	Kültér							
A felszerelési magasság kevesebb, mint 5 m, az üvegtábla védelme és a rögzítőeszköz	Ragasztópálcák/edzett üveg							

Élettartam: akár 25 000 óra

Szükséges szerszámok:

Állítható villáskulcs

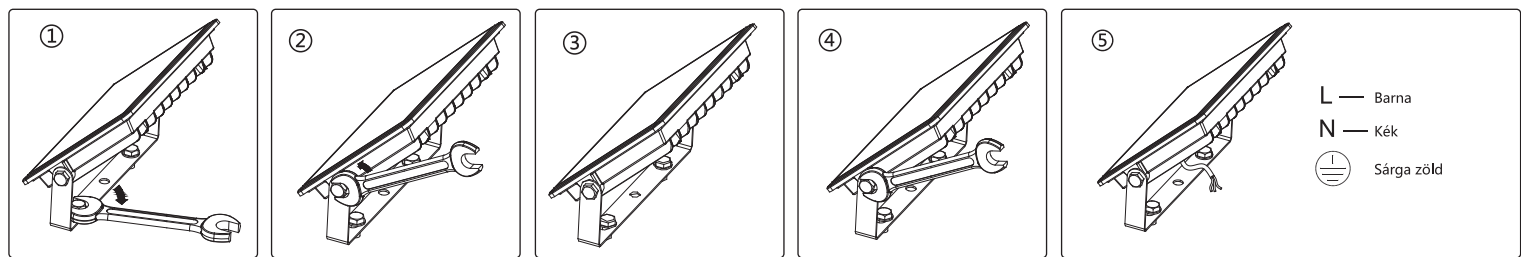
Szükség lehet a valamennyi tápkábelre

Felszerelés

A telepítés során szigorúan kövesse ezeket az utasításokat, kerülje el a tápkábel sérülését a felszerelés során. (A tápcsatlakozásnak és külső vezetéknek legalább 3*1.0 mm² méretűnek, és az IEC EN 60245 szabványnak megfelelőnek kell lennie).

Ahogy a képeken látható:

- 1.Szerelje fel a konzolokat.
- 2.Lazítsa meg a csavarokat a konzol mindkét oldalán.
- 3.Állítsa be a reflektor megvilágítási szögét.
- 4.Húzza meg a csavarokat a konzol mindkét oldalán.
- 5.Csatlakoztassa a reflektor vezetékeit.
- 6.Kapcsolja be a lámpát, hogy ellenőrizze a működését.



Megjegyzés

A felszerelés előtt figyelmesen olvassa el az útmutatót. A világítótestet szakképzett villanyszerelőnek kell felszerelnie, és ezt az útmutatót később át kell adnia a felhasználónak a karbantartás elvégzéséhez.

FIGYELEM



1. A lámpa fényforrása nem cserélhető ki; ha a fényforrás elérte az élettartama végét, a teljes világítótestet ki kell cserélni.
- 2.Karbantartás előtt kapcsolja ki a fő áramellátást. Ellenkező esetben áramütés és tűzveszély állhat fenn. Ellenőrizze a felszerelés helyének szilárdságát. Nem megfelelő felszerelés esetén a lámpatest leeshet.
- 3.A figyelmeztetés kiadása után a vállalat az ezen egyértelmű utasítás be nem tartásából eredő problémákért nem vállal felelősséget. A vállalat nem vállal felelősséget a termék nem megfelelő használatból vagy nem megfelelő felszerelésből eredő egyéb problémákért, mivel ezek a kérdések nem állnak az ellenőrzésünk alatt.

Špecifikácie

Číslo výrobku	SH-FL01FH -10W	SH-FL02FH -20W	SH-FL03FH -30W	SH-FL05FH -50W	SH-FL07FH -70W	SH-FL10FH -100W	SH-FL15FH -150W	SH-FL20FH -200W
Výkon vo wattoch	10W	20W	30W	50W	70W	100W	150W	200W
Napätie	220-240V~ 50/60Hz							
Vstupný prúd	50mA	100mA	150mA	250mA	350mA	500mA	750mA	1000mA
Ra	> 70							
Faktor posunu	≥0.5	≥0.7	≥0.9					
Uhol lúča	110°							
miesto použitia	vonkajšie umiestnenie							
svetelný tok	750lm	1650lm	2510lm	4300lm	6100lm	8700lm	13150lm	17600lm
Typ svietidla	LED 2835							
Materiál	Hliníkový odliatok							
Veľkosť produktov	90*86*27mm	120*105*27mm	150*122*27mm	180*150*27mm	230*193*27mm	270*222*27mm	330*274*32.5mm	400*333*32.5mm
Teplota farby	3000/4000/6500K							
Pracovná teplota	-20°C~+40°C							
Ochrana	IP65							
Farba puzdra	Čierna/biela							
Poloha použitia	Inštalácia na stenu							
montážna výška	3-5m							
Čistá hmotnosť	135g	215g	322.6g	496.4g	817.8g	1150g	1875g	2835g
Max projektovaná plocha	73,8 – 204,8m ²	73,9 – 204,9m ²		74,2 – 205,3m ²		75 – 206,7m ²		75,5 – 207,5m ²
Prevádzkové prostredie	Vonkajšie							
Inštalácia: Inštalácia na stenu, príslušné metódy ochrany sklenených panelov a upevňovacie zariadenie	Lepiace tyčinky/tvrdené sklo							

Životnosť: Až 25,000 hodín

Požadované nástroje:

Nastaviteľný kľúč

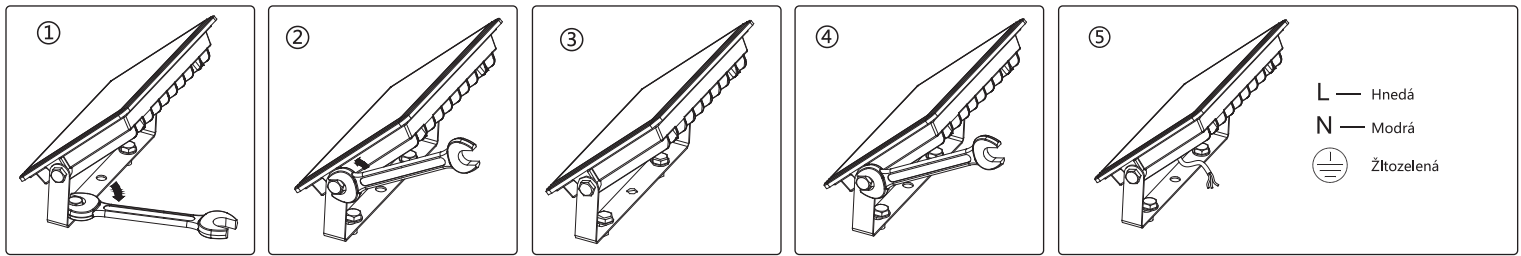
Môže potrebovať niektoré z napájacieho kábla

Inštalácia

Prísne dodržiavajte tieto pokyny pre inštaláciu, vyhnite sa intenzite napájacieho kábla počas inštalácie (napájacie pripojenie a iný externý vodič musí byť aspoň 3 * 1,0 mm² a potvrdiť 60245IEC57).

Ako na fotografii:

1. Nainštalujte konzoly.
2. Uvoľnite skrutky na oboch stranách konzoly.
3. Nastavte uhol zaplavenia zaplaveného svetla.
4. Dotiahnite skrutky na oboch stranách konzoly.
5. Pripojte vedenie povodňového svetla.
6. Zapnite napájanie, aby ste sa uistili, že svetlo funguje.



Upozornenie

Pred inštaláciou si dôkladne prečítajte. Svetidlo musí inštalovať kvalifikovaný elektrikár a následne ho odovzdať používateľovi na údržbu.

VAROVANIE



1. Svetelný zdroj tohto svetidla nie je vymeniteľný; keď svetelný zdroj dosiahne svoj koniec životnosti, nahradí sa celé svetidlo.

2. Pred údržbou vypnite hlavné napájanie. V opačnom prípade hrozí nebezpečenstvo úrazu elektrickým prúdom a požiaru. Skontrolujte pevnosť inštaláčného materiálu.

Ak je svetidlo nainštalované nesprávne, môže dôjsť k pádu svetidla.

3. Po vydaní tohto varovania spoločnosť neprijíma ŽIADNU zodpovednosť za problémy vyplývajúce z nedodržania tohto jasného pokynu.

Nepreberie zodpovednosť za žiadne iné problémy vyplývajúce z nesprávneho používania alebo montáže tohto produktu, pretože tieto záležitosti sú mimo našej kontroly.

SV

Specifikationer

Artikelnr	SH-FL01FH -10W	SH-FL02FH -20W	SH-FL03FH -30W	SH-FL05FH -50W	SH-FL07FH -70W	SH-FL10FH -100W	SH-FL15FH -150W	SH-FL20FH -200W
Watt	10W	20W	30W	50W	70W	100W	150W	200W
Spänning	220-240V~ 50/60Hz							
Ingångsström	50mA	100mA	150mA	250mA	350mA	500mA	750mA	1000mA
Ra	>70							
Förskjutningsfaktor	≥0.5	≥0.7	≥0.9					
Strålvinkel	110°							
Använd position	plats utomhus							
Ijusflöde	750lm	1650lm	2510lm	4300lm	6100lm	8700lm	13150lm	17600lm
Typ av lampa	LED 2835							
Material	Gjuten aluminium							
Produkternas storlek	90*86*27mm	120*105*27mm	150*122*27mm	180*150*27mm	230*193*27mm	270*222*27mm	330*274*32,5mm	400*333*32,5mm
Färgtemp	3000/4000/6500K							
Tillfällig drift	-20°C~+40°C							
Skydd	IP65							
Färg på hus	Svart/vit							
Använd position	Installation i vägg							
Monteringshöjd	3-5m							
Nettovikt	135g	215g	322.6g	496.4g	817.8g	1150g	1875g	2835g
Max. projicerad yta	73.8-204.8m ²	73.9-204.9m ²		74.2-205.3m ²		75-206.7m ²		75.5-207.5m ²
Arbetsmiljö	Utomhus							

Monteringshöjden mindre än 5 m, relevanta skydds-metoder för glaspaneler och fästånordningar

Limstift/härdat glas

Livslängd: Upp till 25 000 timmar

Verktyg som krävs:

Justerbar skiftnyckel

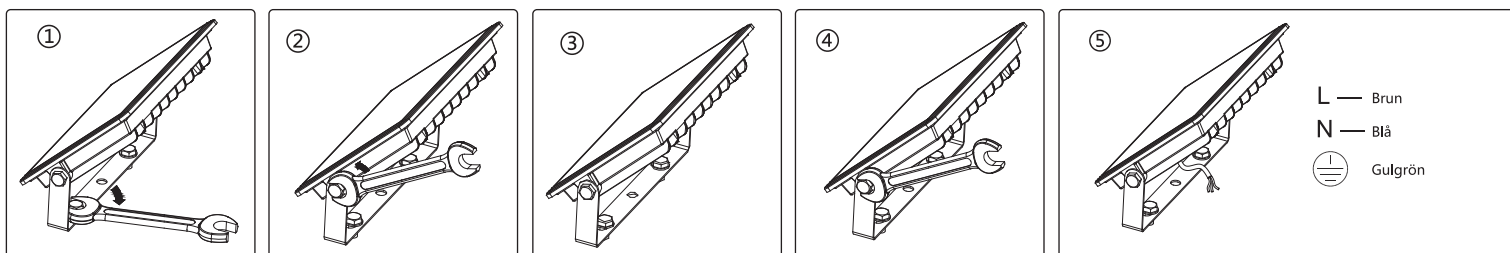
Kan behöva en del av kraftkabeln

Installation

Följ dessa installationsanvisningar noggrant för att undvika att strömkabeln skadas under installationen. (Matningsanslutning och andra externa ledningar ska vara minst 3*1,0 mm² och överensstämma med 60245IEC57) .

Enligt bild:

- 1.Montera konsolerna.
- 2.Lossa bultarna på båda sidor av konsolen.
- 3.Justerar flödesvinkeln för strålkastaren.
- 4.Dra åt bultarna på båda sidor av konsolen.
- 5.Anslut ledningarna till strålkastaren.
- 6.Slå på strömmen för att kontrollera att lampan fungerar.



Meddelande

Läs noggrant innan installation. Armaturen ska installeras av en behörig elektriker, och dessa instruktioner ska överlämnas till användaren för underhåll efteråt.

VARNING



1. Ljuskällan i denna armatur är inte utbytbar; när ljuskällan når slutet av sin livslängd skall hela armaturen bytas ut.
- 2.Stäng av huvudströmmen före underhåll, annars kan det uppstå risk för elektriska stötar och brand. Kontrollera installationsmaterialets hållfasthet.

Vid felaktig installation kan armaturen falla.

- 3.Efter att ha utfärdat denna varning tar företaget INGET ansvar för problem som uppstår till följd av att denna tydliga instruktion inte har följts.

Vi tar inget ansvar för eventuella andra problem som uppstår till följd av felaktig användning eller montering av denna produkt, eftersom dessa frågor ligger utanför vår kontroll.

CS

Specifikace

Číslo položky	SH-FL01FH -10W	SH-FL02FH -20W	SH-FL03FH -30W	SH-FL05FH -50W	SH-FL07FH -70W	SH-FL10FH -100W	SH-FL15FH -150W	SH-FL20FH -200W
Příkon	10W	20W	30W	50W	70W	100W	150W	200W
Napětí	220-240V~ 50/60Hz							
Vstupní proud	50mA	100mA	150mA	250mA	350mA	500mA	750mA	1000mA
Ra	>70							
Faktor posunutí	≥0.5	≥0.7	≥0.9					
Úhel paprsku	110°							
místo použití	venkovní umístění							
světelný tok	750lm	1650lm	2510lm	4300lm	6100lm	8700lm	13150lm	17600lm
Typ lampy	LED 2835							

Materiál	Hliníkové lití							
Velikost produktů	90*86*27mm	120*105*27mm	150*122*27mm	180*150*27mm	230*193*27mm	270*222*27mm	330*274*32.5mm	400*333*32.5mm
Teplota barvy	3000/4000/6500K							
Pracovní teplota	-20°C~+40°C							
Ochrana	IP65							
Barva pouzdra	Černá/bílá							
Poloha použití	Instalace na stěnu							
montážní výška	3–5 m.							
Čistá hmotnost	135g	215g	322.6g	496.4g	817.8g	1150g	1875g	2835g
Max. Projektovaná plocha	73,8–204,8 m ²	73,9–204,9 m ²		74,2–205,3 m ²		75–206,7 m ²		75,5–207,5 m ²
Pracovní prostředí	Venku							
Montážní výška menší než 5 m , příslušné metody ochrany skleněného panelu a upevňovací zařízení	Lepicí tyčinky / tvrzené sklo							

Životnost: Až 25 000 hodin

Potřebné nástroje:

Nastavitelný klíč

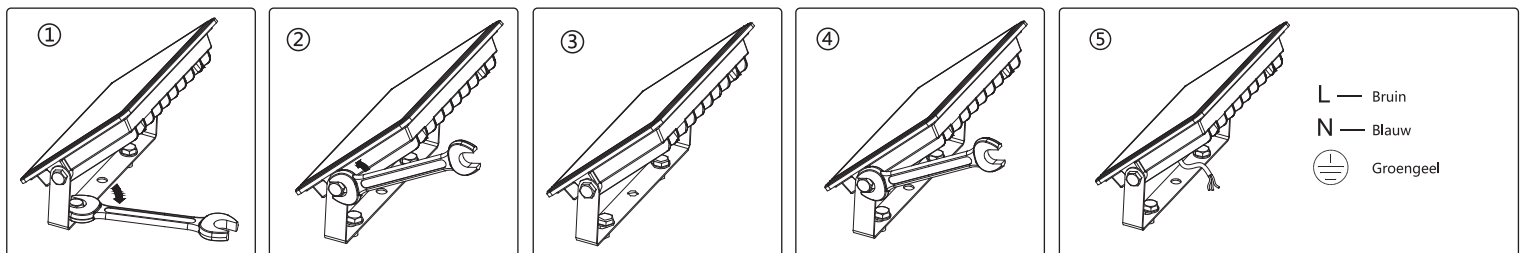
Možná budete potřebovat nějaký napájecí kabel

Instalace

Při instalaci bezpodmínečně dodržujte tyto pokyny pro instalaci, vyhněte se intenzitě napájecího kabelu. (Napájecí připojení a další externí vodič musí být nejméně 3 * 1,0 mm² a potvrďte 60245IEC57) .

Jako fotografie:

- 1.Namontujte držáky.
- 2.Povolte šrouby na obou stranách držáku.
- 3.Upravte úhel zaplavení povodňového světla.
- 4.Utáhněte šrouby na obou stranách držáku.
- 5.Připojte kabeláž širokouhlého světlometu.
- 6.Zapněte napájení, abyste se ujistili, že světlo funguje.



Upozornění

Před instalací si důkladně přečtěte. Svítidlo musí být instalováno kvalifikovaným elektrikářem a následně předat tyto úkony uživateli k údržbě.

VAROVÁNÍ

1. Světelný zdroj tohoto svítidla není vyměnitelný; když světelný zdroj dosáhne konce životnosti, musí být celé svítidlo vyměněno.

2.Před údržbou vypněte hlavní napájení. Pokud ne, může dojít k úrazu elektrickým proudem a požáru. Zkontrolujte pevnost instalačního materiálu.

Pokud je svítidlo instalováno nesprávně, může dojít k jeho poklesu.

3.Po vydání tohoto varování společnost nepřijímá ŽÁDNOU odpovědnost za problémy vyplývající z nedodržení tohoto jasného pokynu.

Nepřebíráme odpovědnost za jakékoli jiné problémy vyplývající z nesprávného použití nebo montáže tohoto produktu, protože tyto záležitosti jsou mimo naši kontrolu.



Χαρακτηριστικά

Αριθ. τεμαχίου	SH-FL01FH -10W	SH-FL02FH -20W	SH-FL03FH -30W	SH-FL05FH -50W	SH-FL07FH -70W	SH-FL10FH -100W	SH-FL15FH -150W	SH-FL20FH -200W
Ισχύς	10W	20W	30W	50W	70W	100W	150W	200W
Τάση	220-240V~ 50/60Hz							
Ρεύμα εισόδου	50mA	100mA	150mA	250mA	350mA	500mA	750mA	1000mA
Ra	>70							
Συντελεστής μετατόπισης	≥0.5	≥0.7	≥0.9					
Γωνία δέσμης	110°							
Θέση χρήσης	Εξωτερικοί χώροι							
Φωτεινή ροή	750lm	1650lm	2510lm	4300lm	6100lm	8700lm	13150lm	17600lm
Τύπος λαμπτήρα	LED 2835							
Υλικό	Χυτό αλουμίνιο							
Διαστάσεις προϊόντων	90*86*27mm	120*105*27mm	150*122*27mm	180*150*27mm	230*193*27mm	270*222*27mm	330*274*32.5mm	400*333*32.5mm
Θερμοκρασία χρώματος	3000/4000/6500K							
Θερμοκρασία λειτουργίας	-20°C~+40°C							
Προστασία	IP65							
Χρώμα περιβλήματος	Μαύρο/Λευκό							
Είδος τοποθέτησης	Εγκατάσταση σε τοίχο							
Ύψος τοποθέτησης	3-5m							
Καθαρό βάρος	135g	215g	322.6g	496.4g	817.8g	1150g	1875g	2835g
Μέγιστη προβαλλόμενη περιοχή	73.8-204.8m ²	73.9-204.9m ²		74.2-205.3m ²		75-206.7m ²		75.5-207.5m ²
Περιβάλλον λειτουργίας	Υπαίθρια							
Το ύψος εγκατάστασης είναι μικρότερο από 5m, οι σχετικές μέθοδοι προστασίας του υαλοπίνακα και η συσκευή στερέωσης	Ράβδοι κόλλας/ Ενισχυμένο γυαλί							

Διάρκεια ζωής: Έως και 25.000 ώρες

Απαιτούμενα εργαλεία:

Ρυθμιζόμενο κλειδί

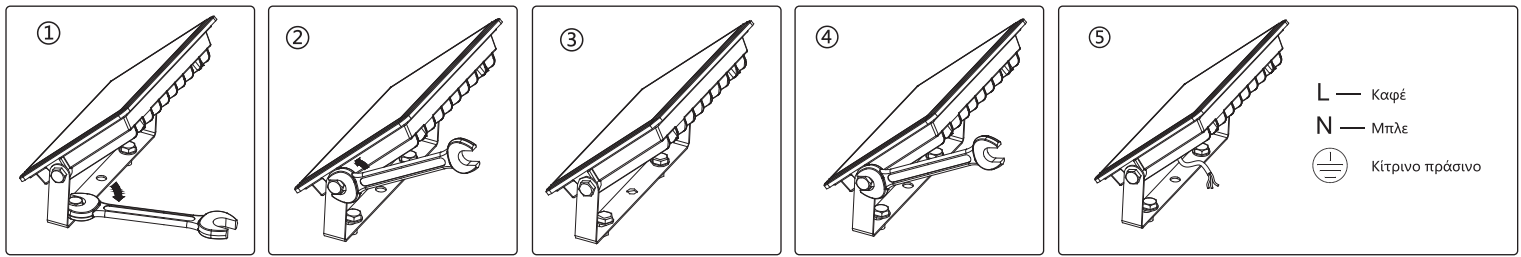
Μπορεί να χρειαστεί κάποιο καλώδιο τροφοδοσίας

Εγκατάσταση

Ακολουθήστε αυστηρά αυτές τις οδηγίες για την εγκατάσταση, αποφύγετε την ένταση του καλωδίου τροφοδοσίας κατά την εγκατάσταση (η σύνδεση τροφοδοσίας και άλλοι αγωγοί εξωτερικής καλωδίωσης πρέπει να είναι τουλάχιστον 3*1,0 mm² και συμμορφώνονται με το 602451EC57).

Ακολουθώντας τις εικόνες:

1. Τοποθετήστε το στηρίγμα.
2. Χαλαρώστε τις βίδες και στις δύο πλευρές του στηρίγματος.
3. Ρυθμίστε τη γωνία φωτισμού του προβολέα.
4. Σφίξτε τις βίδες και στις δύο πλευρές του στηρίγματος.
5. Συνδέστε την καλωδίωση του προβολέα.
6. Ενεργοποιήστε το ρεύμα για να βεβαιωθείτε ότι το φωτιστικό λειτουργεί.



Ανακοίνωση

Διαβάστε προσεκτικά πριν από την εγκατάσταση. Το φωτιστικό πρέπει να εγκατασταθεί από εξειδικευμένο ηλεκτρολόγο και να παραδοθεί στον χρήστη για συντήρηση στη συνέχεια.

ΠΡΟΕΙΔΟΠΟΙΗΣΗ



1. Η πηγή φωτός αυτού του φωτιστικού δεν μπορεί να αντικατασταθεί. Όταν η πηγή φωτός φτάσει στο τέλος της ζωής της, πρέπει να αντικατασταθεί ολόκληρο το φωτιστικό.

2. Πριν από τη συντήρηση, απενεργοποιήστε την κύρια παροχή ρεύματος. Στην αντίθετη περίπτωση, μπορεί να προκληθεί κίνδυνος ηλεκτροπληξίας και πυρκαγιάς. Ελέγξτε την αντοχή του υλικού εγκατάστασης.

Εάν εγκατασταθεί λανθασμένα, μπορεί να προκαλέσει πτώση του φωτιστικού.

3. Έχοντας εκδώσει αυτή την προειδοποίηση, η εταιρεία δεν αναλαμβάνει ΚΑΜΙΑ ευθύνη για ζητήματα που προκύπτουν από τυχόν μη συμμόρφωση με αυτή τη σαφή οδηγία.

Δεν αναλαμβάνουμε καμία ευθύνη για οποιαδήποτε άλλα ζητήματα που τυχόν προκύψουν από την ακατάλληλη χρήση ή τοποθέτηση αυτού του προϊόντος, καθώς αυτά είναι πέρα από τον έλεγχό μας.

RO

Specificații

Articolul nr.	SH-FL01FH -10W	SH-FL02FH -20W	SH-FL03FH -30W	SH-FL05FH -50W	SH-FL07FH -70W	SH-FL10FH -100W	SH-FL15FH -150W	SH-FL20FH -200W
Putere	10W	20W	30W	50W	70W	100W	150W	200W
Tensiune	220-240V~ 50/60Hz							
Curent de intrare	50mA	100mA	150mA	250mA	350mA	500mA	750mA	1000mA
Ra	>70							
Factor de deplasare	≥0.5	≥0.7	≥0.9					
Unghiul fasciculului	110°							
poziția de utilizare	locație în aer liber							
flux luminos	750lm	1650lm	2510lm	4300lm	6100lm	8700lm	13150lm	17600lm
Tipul de lampă	LED 2835							
Material	Aluminiu Die-casting							
Dimensiunea produselor	90*86*27mm	120*105*27mm	150*122*27mm	180*150*27mm	230*193*27mm	270*222*27mm	330*274*32,5mm	400*333*32,5mm
Temperatura de culoare	3000/4000/6500K							
Muncă temporară	-20°C~+40°C							
Protecție	IP65							
Culoarea carcasei	Negru/alb							
Utilizați poziția	Instalare pe perete							
înălțimea de montare	3-5m							
Greutate netă	135g	215g	322.6g	496.4g	817.8g	1150g	1875g	2835g
Suprafața maximă proiectată	73.8-204.8m ²	73.9-204.9m ²		74.2-205.3m ²		75-206.7m ²		75.5-207.5m ²
Mediul de lucru	În aer liber							

Înălțimea de instalare mai mică de 5 m, metodele de protecție a panoului de sticlă și dispozitivul de fixare relevante.

Bețișoare de lipici/Sticlă călită

Durata de viață: până la 25.000 de ore

Unelte necesare:

Cheie reglabilă

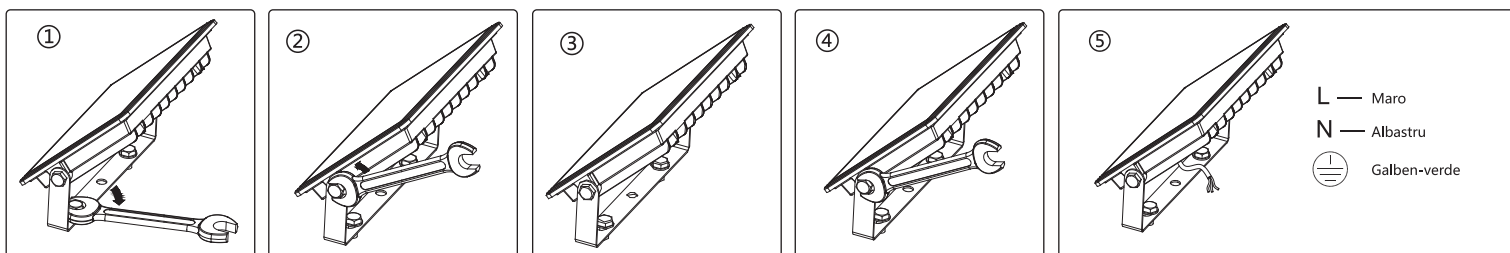
Poate avea nevoie de o parte din cablul de alimentare

Instalare

Urmați cu strictețe aceste instrucțiuni de instalare, evitați intensitatea cablului de alimentare în timpul instalării. (Conexiunea de alimentare și alte conductoare de cablare externă trebuie să fie de cel puțin 3*1,0 mm² și să confirme 60245IEC57).

Ca fotografie:

- 1.Instalați suporturile.
- 2.Slăbiți șuruburile de pe ambele părți ale suportului.
- 3.Reglați unghiul de inundare al luminii de proiecție.
- 4.Strângeți șuruburile de pe ambele părți ale suportului.
- 5.Conectați cablajul luminii de inundare.
- 6.Porniți aparatul pentru a vă asigura că lumina funcționează.



Aviz

Citiți cu atenție înainte de instalare. Aparatul de iluminat trebuie instalat de un electrician calificat, iar aceste instrucțiuni trebuie predate utilizatorului pentru întreținere ulterioară.

AVERTISMENT



1. Sursa de lumină a acestui corp de iluminat nu poate fi înlocuită; atunci când sursa de lumină ajunge la sfârșitul duratei sale de viață, întregul corp de iluminat trebuie înlocuit.
- 2.Opriți alimentarea principală înainte de întreținere. În caz contrar, poate provoca riscul de șoc electric și de incendiu. Verificați rezistența materialului de instalare. Dacă este instalat incorect, poate cauza căderea corpului de iluminat.
- 3.După ce a emis acest avertisment, compania nu își asumă NICI o responsabilitate pentru problemele care decurg din nerespectarea acestor instrucțiuni clare. Corporația un își asumă răspunderea pentru orice alte probleme care rezultă din utilizarea sau montarea necorespunzătoare a acestui produs, deoarece aceste aspecte nu pot fi controlate de noi.

DA

Specifikationer

Vare nr.	SH-FL01FH -10W	SH-FL02FH -20W	SH-FL03FH -30W	SH-FL05FH -50W	SH-FL07FH -70W	SH-FL10FH -100W	SH-FL15FH -150W	SH-FL20FH -200W
Wattforbrug	10W	20W	30W	50W	70W	100W	150W	200W
Spænding	220-240V~ 50/60Hz							
Indgangsstrøm	50mA	100mA	150mA	250mA	350mA	500mA	750mA	1000mA
Ra	>70							
Forskydningsfaktor	≥0.5	≥0.7	≥0.9					
Strålevinkel	110°							
Brugsposition	Udendørs placering							
Lysstrøm	750lm	1650lm	2510lm	4300lm	6100lm	8700lm	13150lm	17600lm
Type lampe	LED 2835							

Materiale	Trykstøbt aluminium							
Produkternes størrelse	90*86*27mm	120*105*27mm	150*122*27mm	180*150*27mm	230*193*27mm	270*222*27mm	330*274*32.5mm	400*333*32.5mm
Farve Temp	3000/4000/6500K							
Vikararbejde	-20°C~+40°C							
Beskyttelse	IP65							
Farve på hus	Sort/hvid							
Brug position	Installation på væg							
Monteringshøjde	3-5m							
Nettovægt	135g	215g	322.6g	496.4g	817.8g	1150g	1875g	2835g
Maks. projiceret areal	73.8-204.8m ²	73.9-204.9m ²		74.2-205.3m ²		75-206.7m ²		75.5-207.5m ²
Brugsmiljø	Udendørs							
Installationshøjde under 5 m, relevante metoder til beskyttelse af glaspanel og fastgørelsesanordning	Limpinde/hærdet glas							

Brugstid: Op til 25.000 timer

Nødvendigt værktøj:

Justerbar skruenøgle

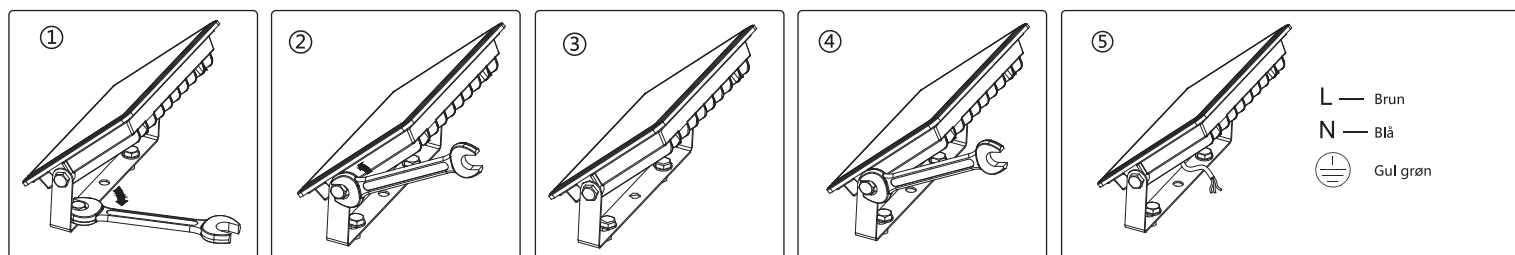
Kan få brug for noget af strømkablet

Installation

Følg disse instruktioner for installation omhyggeligt, undgå strømkablets intensitet under installationen. (Forsyningsforbindelse og andre eksterne ledningsledere skal være mindst 3*1,0 mm² og overholde 60245IEC57).

Som foto:

- 1.Monter beslagene.
- 2.Løsn boltene på begge sider af beslaget.
- 3.Juster projektørens udstrålingsvinkel.
- 4.Spænd boltene på begge sider af beslaget.
- 5.Tilslut ledningerne til projektøren.
- 6.Tænd for strømmen for at sikre, at lyset virker.



Bemærk

Læs omhyggeligt før installation. Armaturet skal installeres af en kvalificeret elektriker, og disse introduktioner skal overdrages til brugeren for efterfølgende vedligeholdelse.

ADVARSEL



1. Lyskilden i dette armatur kan ikke udskiftes; når lyskildens brugstid er forbi, skal hele armaturet udskiftes.
2. Sluk for hovedstrømmen før vedligeholdelse, da det ellers kan medføre risiko for elektrisk stød og brand. Kontrollér styrken af installationsmaterialet. Hvis den installeres forkert, kan den få armaturet til at falde ned.
3. Efter at fabrikanten har udstedt denne advarsel påtager han sig INTET ansvar for problemer, der opstår som følge af manglende overholdelse af denne utvetydige instruktion. Vi påtager os ikke ansvaret for andre problemer, der opstår som følge af forkert brug eller montering af dette produkt, da disse forhold er uden for vores kontrol.

Spesifikasjoner

Varenr.	SH-FL01FH -10W	SH-FL02FH -20W	SH-FL03FH -30W	SH-FL05FH -50W	SH-FL07FH -70W	SH-FL10FH -100W	SH-FL15FH -150W	SH-FL20FH -200W
Effekt	10W	20W	30W	50W	70W	100W	150W	200W
Spenning	220-240V~ 50/60Hz							
Inngangsstrøm	50mA	100mA	150mA	250mA	350mA	500mA	750mA	1000mA
Ra	>70							
Forskyvningsfaktor	≥0.5	≥0.7	≥0.9					
Strålevinkel	110°							
Bruksposisjon	utendørs beliggenhet							
Lystetthet	750lm	1650lm	2510lm	4300lm	6100lm	8700lm	13150lm	17600lm
Type lampe	LED 2835							
Materiale	Støpt aluminium							
Størrelse på produktene	90*86*27mm	120*105*27mm	150*122*27mm	180*150*27mm	230*193*27mm	270*222*27mm	330*274*32.5mm	400*333*32.5mm
Fargetemperatur	3000/4000/6500K							
Brukstemperatur	-20°C~+40°C							
Beskyttelse	IP65							
Husets farge	Svart/hvit							
Bruksposisjon	Installasjon på vegg							
Monteringshøyde	3-5m							
Nettovekt	135g	215g	322.6g	496.4g	817.8g	1150g	1875g	2835g
Maks. projisert areal	73.8-204.8 m ²	73.9-204.9 m ²		74.2-205.3 m ²		75-206.7 m ²		75.5-207.5 m ²
Arbeidsmiljø	Utendørs							
Installasjonshøyde mindre enn 5 m, relevante metoder for beskyttelse av glasspanel og festeanordning	Limpinner/herdet glass							

Levetid: opptil 25 000 timer

Nødvendige verktøy:

Justerbar fastnøkkel

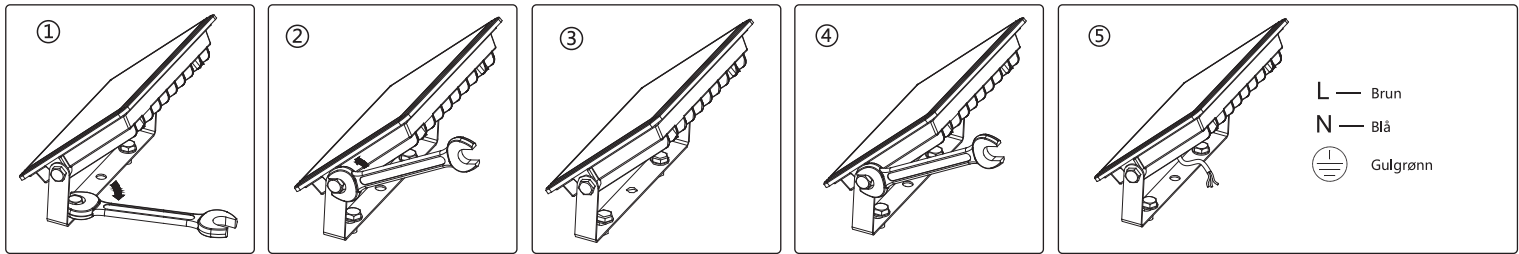
Kan trenge noe av strømkabelen

Installasjon

Følg disse installasjonsinstruksjonene nøye, og unngå å overbelaste strømkabelen under installasjonen. (Strømtilkoblingen og andre eksterne ledninger skal være minst 3*1,0 mm² og være i samsvar med 60245IEC57).

Som på bildet:

- 1.Monter brakettene.
- 2.Løsne boltene på begge sider av braketten.
- 3.Juster flomlysets flomvinkel.
- 4.Trekk til boltene på begge sider av braketten.
- 5.Koble til ledningene til flomlyset.
- 6.Slå på strømmen for å kontrollere at lyset fungerer.



Merknad

Les nøye gjennom før installasjon. Armaturen skal installeres av en kvalifisert elektriker og bruksanvisningen gis til brukeren for vedlikehold i etterkant.

ADVARSEL

1. Lyskilden i denne armaturen kan ikke skiftes ut; når lyskilden når slutten av sin levetid, skal hele armaturen skiftes ut.



2. Slå av hovedstrømmen før vedlikehold, ellers kan det oppstå fare for elektrisk støt og brann. Kontroller styrken på installasjonsmaterialet.

Hvis den monteres feil, kan det føre til at armaturen faller ned.

3. Etter å ha utstedt denne advarselen påtar selskapet seg IKKE noe ansvar for problemer som oppstår som følge av manglende overholdelse av denne klare instruksjonen.

Vi påtar oss ikke ansvar for andre problemer som oppstår som følge av feil bruk eller montering av dette produktet, da dette er utenfor vår kontroll.

SH-FL02FH-20/740



SH-FL03FH-30/740



SH-FL05FH-50/740



SH-FL02FH-20/765



SH-FL03FH-30/765



SH-FL05FH-50/765



ITALIA MARKET SRL
VIA DELLE INDUSTRIE, 9/1
20883 MEZZAGO(MB), ITALIA
P.IVA: IT10502730962
[HTTP://WWW.AIGOSTAR.COM](http://www.aigostar.com)
MADE IN CHINA

SH-FL02FH-20W

SH-FL03FH-30W

SH-FL05FH-50W