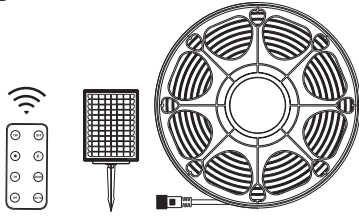


EN Product overview



Specifications

Category	Model/Specification	
	ZQ-DD-080W	ZQ-DD-200W
Solar panel power (W)	10W/5V	20W/5V
Battery specification	26700*2	26700*5
Battery capacity	8AH/3.2V	20AH/3.2V
Length of light strip	10m	20m
Output wire length	2.2m	2.2m
Battery type	Brand new Lithium Iron Phosphate - 3.2V	
Charging time	4-6 hours under normal light (>4000Lux)	
Working time	> 12 hours (full charge in AUTO mode)	

Instructions of buttons on the light body

1. Press and hold the button for 2 seconds to turn on/off the device.
2. The green light stays on after turning on the device, and goes off after turning off the device. Restore mode is steady-on mode and lift the prohibition of lighting function.
3. Press the button shortly to switch modes.
4. Single color mode: steady on → breathing → fast flashing → slow flashing.
5. RGB mode: RGB breathing → color changing → red → green → blue → yellow → purple → cyan → white.

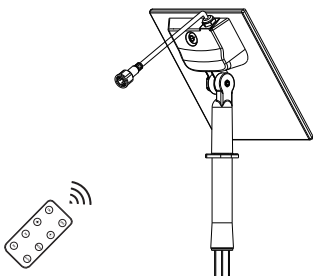
Instruction of remote control

Button	Function	Effective time/memory	Effective time period	Explanation
[ON]	Turn on	Once/Non-memory	Day & Night	100% brightness with gradual dimming, and light off after about 12 hours.
[ON]	Enable lighting	Once/Non-memory	Day & Night	press the [ON] button to disable the prohibition of lighting.
[OFF]	Turn off	Once/Non-memory	Day & Night	Turn off the light.
[OFF]	Prohibit lighting	Daily/Memory	Day & Night	Press and hold the [OFF] button for 3 seconds to prohibit lighting, while still allowing charging. Press the [ON] button to disable the prohibition.
[Sun]	High brightness	Once/Non-memory	Day & Night	When the light is on, the buttons are functional. The light starts at 100% brightness and gradually dims, turning off after about 12 hours.
[Moon]	Low brightness	Once/Non-memory	Day & Night	When the light is on, the buttons are functional. The light starts at 40% brightness and gradually dims, turning off after about 12-14 hours.
[3H]	3-hour timer	Daily/Memory	Night	100% brightness with gradual dimming, light off after 3 hours.
[6H]	6-hour timer	Daily/Memory	Night	100% brightness with gradual dimming, light off after 6 hours.
[MODE]	Mode switch	Daily/Memory	Day & Night	Single color mode: steady on → breathing → fast flashing → slow flashing. RGB mode: RGB breathing → color changing → red → green → blue → yellow → purple → cyan → white.
[AUTO]	12-hour timer	Daily/Memory	Night	100% brightness with gradual dimming, light off after about 12 hours.

Note: The strip light will enter standby mode after being turned off by the remote control for 48 hours. When using the product, the solar panel needs to be charged first to activate it, and the mode will be set to "AUTO" mode after activation. Alternatively, the product can be activated by pressing the button.

Note:

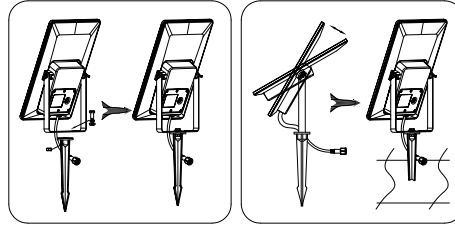
The remote control needs to be used facing the infrared sensor on the back of the controller.



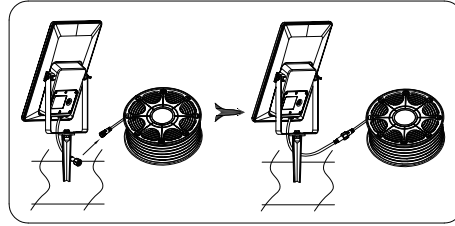
Instructions for use

1. After taking out the lamp body, connect the solar panel and charge the lamp to activate it.
2. After the lamp is activated, it defaults to "AUTO" mode. Users can use the remote control to set the desired working mode or use the button to set the mode.
3. Install the lamp according to the installation steps.
4. After installing the lamp, if the charging time is not enough, lighting it up at night may affect the lighting time and brightness. When fully charged next time, it will work normally. Alternatively, in autumn, winter, continuous cloudy or rainy days, the charging effect may weaken and the lighting time may be shortened, which is a normal phenomenon.

Installation steps



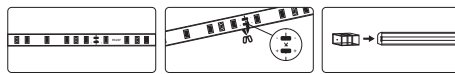
1. Fix the ground stake to the holder. Place the nut in the groove of the ground stake, then pass the screw sleeve, spring washer, and flat washer through the holder, and tighten with a wrench.
2. Installation: Insert the solar panel into the desired position and adjust the angle of the solar panel according to the maximum angle of sunlight exposure. After adjusting, tighten the bolt.



3. Connect the strip light: Connect the control board output wire to the strip light, insert it in the correct direction, and tighten it.
4. Unfold the strip light: Unfold the strip light according to actual needs.
5. Adjust the output: Select the mode by pressing the button on the lamp body or following the instructions on the remote control.

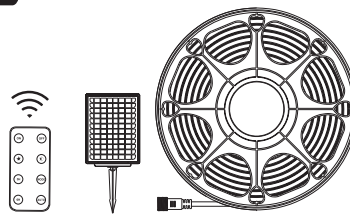
Warnings

1. Please install the lamp on a flat and stable surface and secure the solar panel and lamp body to prevent injury due to wind or other reasons.
2. Choose the appropriate angle for the solar panel to ensure the longest exposure time to sunlight.
3. To ensure optimal performance, clean the surface of the solar panel from dust or debris every 3-4 months.
4. When the product reaches the end of its lifespan, please dispose of it according to the city's waste classification regulations.
5. Before storing the product, remove the battery.



1. Before cutting the strip light, the controller must be completely powered off.
2. Cut along the cutting line on the strip light.
3. After cutting, cover the end-cap and seal it with glue to prevent water from entering.

ES Vista general del producto



Especificaciones

Categoría	Model/Specification	
	ZQ-DD-080W	ZQ-DD-200W
Potencia del panel solar (W)	10 W/5 V	20 W/5 V
Especificación de la batería	26 700 x 2	26 700 x 5
Capacidad de la batería	8 AH/3.2 V	20 AH/3.2 V

Longitud de la tira LED	10m	20m
Longitud del cable de salida	2,2 m	2,2 m
Tipo de batería	Fosfato de hierro y litio - 3,2 V	
Tiempo de carga	4-6 horas con luz normal (> 40 000 Lux)	
Tiempo de funcionamiento	> 12 horas (en modo AUTO con la batería al máximo)	

Instrucciones de los botones del cuerpo de la lámpara

1. Mantenga pulsado el botón durante 2 segundos para encender o apagar el dispositivo.
2. La luz verde permanecerá encendida cuando encienda el dispositivo y se apagará al apagarlo. El modo de restauración es el modo de encendido constante y elimina la prohibición de la iluminación.
3. Pulse brevemente el botón para cambiar de modo.
4. Modo de un solo color: encendido fijo → ciclo → parpadeo rápido → parpadeo lento.
5. Modo RGB: ciclo RGB → cambio de color → rojo → verde → azul → amarillo → violeta → cian → blanco.

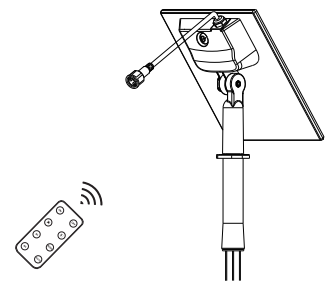
Instrucciones del mando a distancia

Botón	Función	Tiempo/Memoria	Periodo de tiempo efectivo	Explicación
[ON]	Encendido	Una vez /No memorizado	Día y noche	100 % de brillo con atenuación gradual. La luz se apaga después de unas 12 horas.
[ON]	Permitir iluminación	Una vez /No memorizado	Día y noche	Pulse el botón [ON] para eliminar la prohibición de iluminación.
[OFF]	Apagado	Una vez /No memorizado	Día y noche	Apaga la luz.
[OFF]	Prohibir la iluminación	Todos los días/Memorizado	Día y noche	Mantenga pulsado el botón [OFF] durante 3 segundos para prohibir la iluminación, permitiendo la carga. Pulse el botón [ON] para eliminar la prohibición.
[Sun]	Brillo alto	Una vez /No memorizado	Día y noche	Cuando la luz está encendida, los botones funcionarán. La luz se encenderá con un 100 % de brillo y se irá atenuando gradualmente, apagándose después de unas 12 horas.
[Moon]	Brillo bajo	Una vez /No memorizado	Día y noche	Cuando la luz está encendida, los botones funcionarán. La luz se encenderá con un 40 % de brillo y se irá atenuando gradualmente, apagándose después de unas 12-14 horas.
[3H]	Temporizador de 3 horas	Todos los días/Memorizado	Noche	100 % de brillo con atenuación gradual. La luz se apaga después de unas 3 horas.
[6H]	Temporizador de 6 horas	Todos los días/Memorizado	Noche	100 % de brillo con atenuación gradual. La luz se apaga después de unas 6 horas.
[MODE]	Cambio de modo	Todos los días/Memorizado	Día y noche	Modo de un solo color: encendido continuo → ciclo → parpadeo rápido → parpadeo lento. Modo RGB: ciclo RGB → cambio de color → rojo → verde → azul → amarillo → violeta → cian → blanco.
[AUTO]	Temporizador de 12 horas	Todos los días/Memorizado	Noche	100 % de brillo con atenuación gradual. La luz se apaga después de unas 12 horas.

Note: La tira de luz se pondrá en modo de espera durante 48 horas al apagarla mediante el mando a distancia. Al utilizar el producto, deberá cargar primero el panel solar para activarlo y el modo pasará a ser "AUTO". El producto puede activarse pulsando el botón.

Nota:

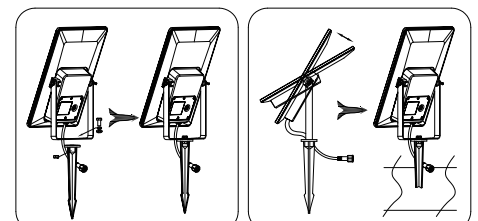
El mando a distancia debe utilizarse apuntando con el sensor de infrarrojos situado en la parte posterior del mando.



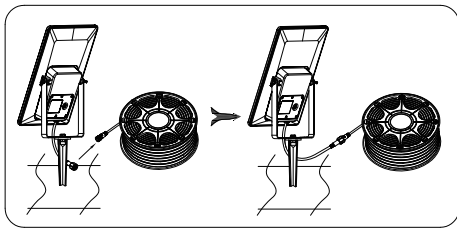
Instrucciones de uso

1. Después de sacar el cuerpo de la lámpara, conecte el panel solar y cargue la lámpara.
2. Una vez activada la lámpara, entrará por defecto en el modo "AUTO". Puede utilizar el mando a distancia o el botón para ajustar el modo de funcionamiento.
3. Instale la lámpara siguiendo los pasos de instalación.
4. Después de instalar la lámpara, si el tiempo de carga no fuera suficiente, esto podría afectar al tiempo de iluminación y al brillo durante el encendido por la noche. La siguiente vez que la cargue por completo, funcionará con normalidad. En otoño, en invierno y en días nublados o lluviosos, el efecto de la carga podría debilitarse y el tiempo de iluminación podría ser más corto, lo cual es algo normal.

Installation steps



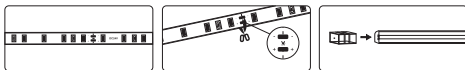
1. Fije la estaca al soporte: coloque la tuerca en la parte de la estaca, luego pase el muelle del tornillo, la arandela elástica y la arandela plana a través del soporte, y apriete con una llave.
2. Instalación: coloque el panel solar en la posición deseada y ajuste el ángulo máximo de exposición a la luz solar. Una vez ajustado, apriete el tornillo.



3. Conecte la tira de luz: conecte el cable de salida del panel de control a la tira de luz, insértelo en la dirección correcta y apriételo.
4. Despliegue la tira de luz: despliegue la tira de luz según sus necesidades.
5. Ajuste la salida: seleccione el modo pulsando el botón del cuerpo de la lámpara o siguiendo las instrucciones del mando a distancia.

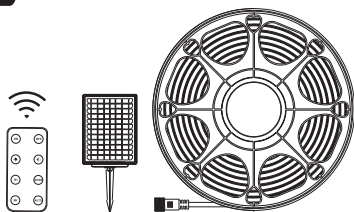
Precauciones

1. Instale la lámpara en una superficie plana y estable, y asegure el panel solar y el cuerpo de la lámpara para evitar lesiones provocadas por el viento u otras razones.
2. Elija un ángulo adecuado en el que colocar el panel solar para asegurar el mayor tiempo de exposición a la luz solar.
3. Para garantizar un buen rendimiento, limpie el polvo o los residuos de la superficie del panel solar cada 3 o 4 meses.
4. Cuando el producto llegue al final de su vida útil, elimínelo siguiendo las normativas de clasificación de residuos de su ciudad.
5. Antes de guardar el producto, retire la batería.



1. Antes de cortar la tira de luz, el controlador debe estar completamente apagado.
2. Corte a lo largo de la línea de corte en la tira de luz.
3. Después de cortar, cubra la tapa y sellela con pegamento para evitar la entrada de agua.

PL Wygląd produktu



Specyfikacja

Kategoria	Model/Specyfikacja	
	ZQ-DD-080W	ZQ-DD-200W
Moc panelu słonecznego (W)	10W/5V	20W/5V
Specyfikacja baterii	26700x2	26700x5
Pojemność akumulatora	8AH/3,2V	20AH/3,2V
Długość paska świetlnego	10m	20m
Długość przewodu wyjściowego	2, 2 m	2, 2 m
Typ akumulatora	Zupełnie nowy litowo-żelazowo-fosforanowy - 3,2 V	
Czas ładowania	4-6 godzin przy normalnym oświetleniu (>40000lux)	
Czas pracy	> 12 godzin (pełne naładowanie w trybie AUTO)	

Instrukcje dotyczące przycisków na obudowie lampki

1. Naciśnij i przytrzymaj przycisk przez 2 sekundy, aby włączyć/wyłączyć urządzenie.
2. Zielone światło pozostaje aktywne po włączeniu urządzenia i gaśnie po jego wyłączeniu. Tryb przywracania jest trybem stałego włączenia i znosi zakaz funkcji oświetlenia.
3. Naciśnij krótko przycisk, aby zmienić tryb.
4. Tryb pojedynczego koloru: ciągłe włączenie → oddychanie → szybkie miganie → wolne miganie.
5. Tryb RGB: Oddychanie RGB → zmiana koloru → czerwony → zielony → niebieski → żółty → fioletowy → cyan → biały.

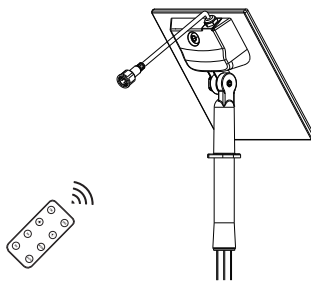
Instrukcja obsługi pilota zdalnego sterowania

Przycisk	Funkcja	Częstotliwość aktywacji/pamięć	Dobowy czas działania	Opis
[ON]	Włącz	Jednorazowo/ Nie w pamięci	Dzień i noc	100% jasności ze stopniowym ściemnianiem i wyłączeniem po około 12 godzinach.
	Włącz oświetlenie	Jednorazowo/ Nie w pamięci	Dzień i noc	naciśnij przycisk [ON], aby włączyć zakaz oświetlenia.
	Wyłącz	Jednorazowo/ Nie w pamięci	Dzień i noc	Wyłącz światło.
[OFF]	Zakaz oświetlenia	Codziennie/Z pamięcią	Dzień i noc	Naciśnij i przytrzymaj przycisk [OFF] przez 3 sekundy, aby włączyć blokadę oświetlenia, jednocześnie umożliwiając ładowanie. Naciśnij przycisk [ON], aby wyłączyć zakaz.
	Duża jasność	Jednorazowo/Nie w pamięci	Dzień i noc	Gdy światło jest włączone, przyciski działają. Światło zaczyna świecić z jasnością 100% i stopniowo przygasa, wyłączając się po około 12 godzinach.
	Niska jasność	Jednorazowo/Nie w pamięci	Dzień i noc	Gdy światło jest włączone, przyciski działają. Światło zaczyna świecić z jasnością 40% i stopniowo przygasa, wyłączając się po około 12-14 godzinach.
[3H]	3-godzinny timer	Codziennie/Z pamięcią	Noc	100% jasności ze stopniowym ściemnianiem, światło wyłącza się po 3 godzinach.
[6H]	6-godzinny timer	Codziennie/Z pamięcią	Noc	100% jasności ze stopniowym ściemnianiem, światło wyłącza się po 6 godzinach.
[MODE]	Przełącznik trybu	Codziennie/Z pamięcią	Dzień i noc	Tryb pojedynczego koloru: stałe włączone → oddychanie → szybkie miganie → powolne miganie. Tryb RGB: Oddychanie RGB → zmiana koloru → czerwony → zielony → niebieski → żółty → fioletowy → cyan → biały.
[AUTO]	12-godzinny timer	Codziennie/Z pamięcią	Noc	100% jasności ze stopniowym ściemnianiem, światło wyłącza się po około 12 godzinach.

Uwaga: Po wyłączeniu za pomocą pilota zdalnego sterowania przez 48 godzin, lampka przejdzie w tryb czuwania. Przed korzystaniem z produktu należy najpierw naładować panel słoneczny, aby go aktywować, a tryb zostanie ustawiony na tryb "AUTO" po aktywacji. Alternatywnie, produkt można aktywować poprzez naciśnięcie przycisku.

Uwaga:

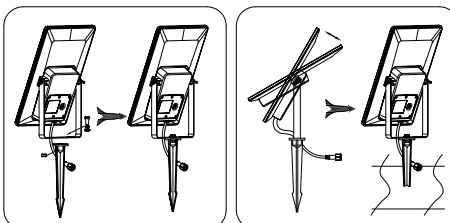
Pilot musi być skierowany w stronę czujnika podczerwieni znajdującego się z tyłu kontrolera.



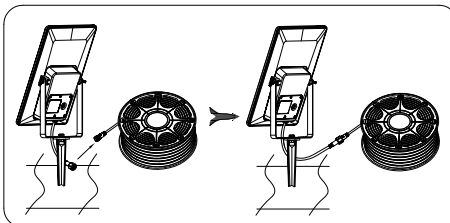
Instrukcje użytkownika

1. Po wyjściu korpusu lampy należy podłączyć panel słoneczny i naładować lampę, aby ją aktywować.
2. Po włączeniu lampka domyślnie przechodzi w tryb "AUTO". Użytkownicy mogą użyć pilota zdalnego sterowania, w celu ustawieniażądanego trybu pracy lub użyć przycisku, aby ustawić tryb.
3. Zainstaluj lampę zgodnie z krokami instalacji.
4. Po zainstalowaniu lampy, jeśli czas ładowania był niewystarczający, zapalenie jej w nocy może wpłynąć na czas świecenia i jasność. Po następnym pełnym naładowaniu będzie działać normalnie. Alternatywnie: jesienią, zimą, w cięgle pochmurne lub deszczowe dni, efekt ładowania może ulec osłabieniu, a czas świecenia może ulec skróceniu, co jest zjawiskiem normalnym.

kroki instalacji



1. Przyjmując kolek do uchwyty: Umieść nakrętkę w szczelinie kolka, a następnie przelosz tuleję śruby, podkładkę sprężystą i kątem ekspozycji na światło słoneczne. Po wyregulowaniu dokręć śrubę.
2. Instalacja: Umieść panel słoneczny w żądanej pozycji i wyreguluj kąt panelu słonecznego zgodnie z maksymalnym kątem ekspozycji na światło słoneczne. Po wyregulowaniu dokręć śrubę.

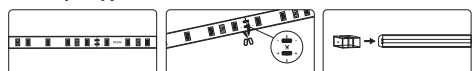


3. Podłącz lampę: Podłącz przewód wyjściowy płyty sterującej do lampy i dokręć go.
4. Rozłożenie lampy: Rozłóż produkt wedle uznania.
5. Dostosuj moc wyjściową: Wybierz tryb, naciskając przycisk na obudowie lampy lub postępując zgodnie z instrukcjami pilota zdalnego sterowania.

Ostrzeżenia

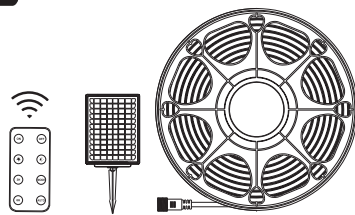
1. Lampę należy zainstalować na płaskiej i stabilnej powierzchni oraz zabezpieczyć

- panel słoneczny i korpus lampy, aby zapobiec obrażeniom spowodowanym wiatrem lub innymi przyczynami.
2. Wybierz odpowiedni kąt dla panelu słonecznego, aby zapewnić najdłuższy czas ekspozycji na światło słoneczne.
 3. Aby zapewnić optymalną wydajność, należy czyścić powierzchnię panelu słonecznego z kurzu lub zanieczyszczeń co 3-4 miesiące.
 4. Gdy produkt osiągnie koniec okresu użytkowania, należy go zutylizować zgodnie z lokalnymi przepisami dotyczącymi klasyfikacji odpadów.
 5. Przed przechowywaniem produktu należy wyjąć baterię.



1. Przed przecięciem taśmy świetlnej, kontroler musi być całkowicie wyłączony.
2. Wykonaj ciecie wzdłuż linii cięcia na taśmie.
3. Po przecięciu, zakryj końcówkę i uszczelnij ją klejem, aby zapobiec przedostawaniu się wody.

IT Panoramica del prodotto



Specifiche

Categoria	Modello/Specifiche	
	ZQ-DD-080W	ZQ-DD-200W
Potenza del pannello solare (W)	10W/5V	20W/5V
Specifica della batteria	26700*2	26700*5
Capacità della batteria	8AH/3,2V	20AH/3,2V
Lunghezza della striscia luminosa	10m	20m
Lunghezza del filo di uscita	2,2m	2,2m
Tipo di batteria	Nuova batteria al fosfato di ferro e litio - 3,2V	
Tempo di carica	4-6 ore in luce normale (>40000lux)	
Tempo di funzionamento	Oltre 12 ore (carica completa in modalità AUTO)	

Istruzioni relative ai pulsanti sul corpo della lampada:

1. Tenere premuto il pulsante per 2 secondi per accendere/spengere il dispositivo.
2. Dopo aver acceso il dispositivo, la luce verde rimane accesa; si spegne al momento dello spegnimento del dispositivo. La modalità di ripristino è fissa e rimuove il divieto della funzione di illuminazione.
3. Premere brevemente il pulsante per cambiare modalità.
4. Modalità a singolo colore: luce fissa → modalità respirazione → lampeggiante veloce → lampeggiante lento.
5. Modalità RGB: respirazione RGB → cambiamento colore → rosso → verde → blu → giallo → viola → ciano → bianco.

Istruzioni per l' uso del telecomando

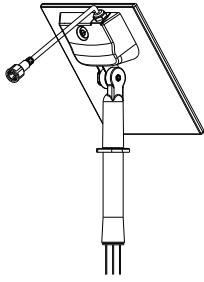
Pulsante	Funzione	Tempo/memoria effettivi	Periodo di tempo effettivo	Spiegazione
[ON]	Accensione	Una volta/Non in memoria	Giorno & Notte	Luminosità al 100% con attenuazione graduale e spegnimento dopo circa 12 ore.
	Attivazione dell'illuminazione	Una volta/Non in memoria	Giorno & Notte	premere il pulsante [ON] per disattivare il divieto di illuminazione.
[OFF]	Spegnimento	Una volta/Non in memoria	Giorno & Notte	Spegni la luce.
	Disattivazione dell'illuminazione	Giornaliero/In memoria	Giorno & Notte	Tenere premuto il pulsante [OFF] per 3 secondi per mettere il pulsante [ON] per disattivare il divieto.
	Luminosità elevata	Una volta/Non in memoria	Giorno & Notte	Quando la luce è accesa, i pulsanti sono operativi. La luce inizia con una luminosità del 100% e si attenua gradualmente, spegnendosi dopo circa 12 ore.

	Luminosità bassa	Una volta/Non in memoria	Giorno & Notte	Quando la luce è accesa, i pulsanti sono operativi. La luce inizia con una luminosità del 40% e si attenua gradualmente, spegnendosi dopo circa 12-14 ore.
[3H]	Timer da 3 ore	Giornaliero/In memoria	Notte	Luminosità al 100% con attenuazione graduale, luce spenta dopo 3 ore.
[6H]	Timer da 6 ore	Giornaliero/In memoria	Notte	Luminosità al 100% con attenuazione graduale, luce spenta dopo 6 ore.
[MODE]	Interruttore modalità	Giornaliero/In memoria	Giorno & Notte	Modalità colore singolo: accesso fisso → respirazione → lampeggiante veloce → lampeggiante lento. Modalità RGB: respirazione RGB → cambio colore → rosso → verde → blu → giallo → viola → ciano → bianco.
[AUTO]	Timer da 12 ore	Giornaliero/In memoria	Notte	Luminosità al 100% con attenuazione graduale, luce spenta dopo circa 12 ore.

Nota: La striscia luminosa passerà in modalità standby se rimane spenta tramite il telecomando per 48 ore. Per utilizzare il prodotto, è necessario caricare inizialmente il pannello solare per attivarlo; una volta attivato, la modalità sarà impostata su 'AUTO'. In alternativa, è possibile attivare il prodotto premendo il pulsante apposito.

Nota:

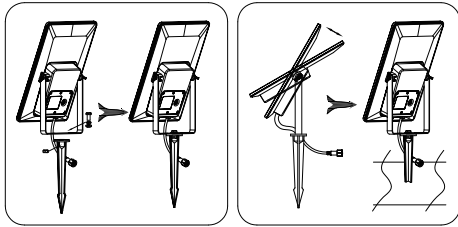
Il telecomando deve essere utilizzato puntato verso il sensore infrarossi posto sul retro del controller.



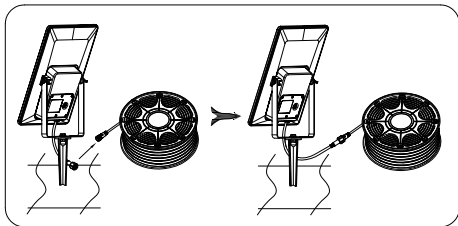
Istruzioni Per L' Uso

- Una volta estratto il corpo della lampada, collegare il pannello solare per avviare la carica della lampada.
- Dopo l'attivazione, la lampada passa automaticamente alla modalità "AUTO". Gli utenti possono utilizzare il telecomando per selezionare la modalità di funzionamento desiderata oppure utilizzare il pulsante per regolare la modalità.
- Installare la lampada seguendo i passaggi di installazione previsti.
- Dopo l'installazione della lampada, se il tempo di ricarica non è sufficiente, accenderla durante la notte potrebbe influenzare la durata dell'illuminazione e la sua luminosità. Tuttavia, una volta che la batteria sarà completamente carica la prossima volta, funzionerà normalmente. Inoltre, in autunno, inverno, durante giornate nuvolose o piovose, l'efficacia della ricarica potrebbe ridursi, comportando una minore durata dell'illuminazione. Tale fenomeno è considerato normale.

Installazione



- Fissare il picchetto al supporto: posizionare il dado nella scanalatura del picchetto, far passare il manicotto della vite, la rondella elastica e la rondella piatta attraverso il supporto e serrare con una chiave.
- Installazione: posizionare il pannello solare nella posizione desiderata e regolare l'angolazione in base alla massima esposizione alla luce solare. Dopo la regolazione, serrare il bullone.

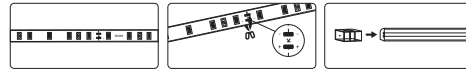


- Collegare la striscia luminosa: collegare il cavo di uscita della scheda di controllo alla striscia luminosa, orientandola nella direzione corretta e stringerlo.
- Apertura della striscia luminosa: aprire la striscia secondo le necessità effettive.
- Regolazione dell'output: selezionare la modalità tramite il pulsante sulla lampada o seguendo le istruzioni presenti sul telecomando.

Avvertenze

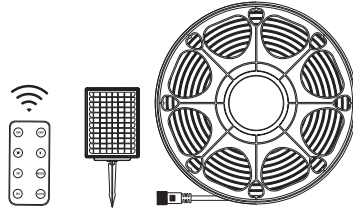
- Montare la lampada su una superficie piana e stabile, fissando sia il pannello solare che il corpo della lampada per prevenire danni causati dal vento o da altre eventualità.
- Selezionare l'angolazione appropriata per il pannello solare al fine di garantire un'esposizione più prolungata alla luce solare.
- Per mantenere le prestazioni ottimali, pulire la superficie del pannello solare da polvere o detriti ogni 3-4 mesi.

- Al termine del ciclo di vita del prodotto, smaltirlo seguendo le direttive di smaltimento dei rifiuti stabilite dal comune.
- Prima di riporre il prodotto, rimuovere la batteria.



- Prima di tagliare la striscia luminosa, il controller deve essere completamente spento.
- Tagliare lungo la linea di taglio sulla striscia luminosa.
- Dopo il taglio, coprire il cappuccio terminale e sigillarlo con colla per impedire l'ingresso di acqua.

DE Produktübersicht



Spezifikationen

Kategorie	Modell/Spezifikation	
	ZQ-DD-080W	ZQ-DD-200W
Leistung des Solarmoduls (W)	10W/5V	20W/5V
Spezifikation der Batterie	26700*2	26700*5
Kapazität der Batterie	8AH/3,2V	20AH/3,2V
Länge der Lichtleiste	10m	20m
Länge der Ausgangsleitung	2,2m	2,2m
Akku-Typ	Brandneues Lithium-Eisen-Phosphat - 3,2 V	
Aufladezeit	4-6 Stunden unter normalem Licht (>4000lux)	
Arbeitszeiten	> 12 Stunden (volle Ladung im AUTO-Modus)	

Anweisungen zu den Tasten auf dem Leuchtenkörper

- Halten Sie die Taste 2 Sekunden lang gedrückt, um das Gerät ein- bzw. auszuschalten.
- Das grüne Licht bleibt nach dem Einschalten des Geräts an und erficht nach dem Ausschalten des Geräts.
- Drücken Sie kurz auf die Taste, um den Modus zu wechseln.
- Einfarbiger Modus: Dauerlicht → Atmen → schnelles Blinken → langsames Blinken.
- RGB-Modus: RGB-Atmung → Farbwechsel → Rot → Grün → Blau → Gelb → Lila → Türkis → Weiß.

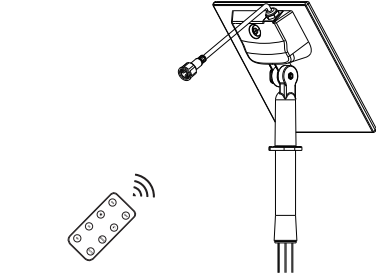
Anleitung für die Fernsteuerung

Symbol	Schaltfläche	Funktion	Effektive Zeit/Speicher	Gültiger Zeitraum	Erläuterung
[ON]	Einschalten	Einmalig/Nicht-Speicher	Tag und Nacht	100% Helligkeit mit stufenweiser Dimmung und Lichtabschaltung nach etwa 12 Stunden.	
[OFF]	Beleuchtung einschalten	Einmalig/Nicht-Speicher	Tag und Nacht	drücken Sie die Taste [ON], um das Beleuchtungsverbot zu deaktivieren.	
[OFF]	Ausschalten	Einmalig/Nicht-Speicher	Tag und Nacht	Schalten Sie das Licht aus.	
[OFF]	Verbot der Beleuchtung	Täglich/Gedächtnis	Tag und Nacht	Halten Sie die [OFF]-Taste 3 Sekunden lang gedrückt, um die Beleuchtung zu unterbinden, während der Ladungsangabe weiterhin möglich ist. Drücken Sie die [ON]-Taste, um das Verbot zu deaktivieren.	
[Sun]	Hohe Helligkeit	Einmalig/Nicht-Speicher	Tag und Nacht	Wenn das Licht eingeschaltet ist, sind die Tasten funktionsfähig. Das Licht beginnt bei 100% Helligkeit, wird allmählich gedimmt und schaltet sich nach etwa 12 Stunden aus.	
[Moon]	Geringe Helligkeit	Einmalig/Nicht-Speicher	Tag und Nacht	Wenn das Licht eingeschaltet ist, sind die Tasten funktionsfähig. Das Licht beginnt bei 40% Helligkeit, wird allmählich gedimmt und schaltet sich nach etwa 12-14 Stunden aus.	
[3H]	3-Stunden-Timer	Täglich/Speicher	Nacht	100% Helligkeit mit stufenweiser Dimmung, Licht aus nach 3 Stunden.	
[6H]	6-Stunden-Timer	Täglich/Speicher	Nacht	100% Helligkeit mit stufenweiser Dimmung, Licht aus nach 6 Stunden.	
[MODE]	Modus-Schalter	Täglich/Speicher	Tag und Nacht	Einfarbiger Modus: Dauerlicht → Atmen → schnelles Blinken → langsames Blinken. RGB-Modus: RGB-Atmung → Rot → Grün → Blau → Gelb → Lila → Türkis → Weiß.	
[AUTO]	12-Stunden-Timer	Täglich/Speicher	Nacht	100% Helligkeit mit stufenweiser Dimmung, Licht aus nach etwa 12 Stunden.	

Hinweis: Die Lichtleiste wechselt in den Standby-Modus, nachdem sie 48 Stunden lang über die Fernbedienung ausgeschaltet wurde. Wenn Sie das Produkt verwenden, muss das Solarpanel zuerst aufgeladen werden, um es zu aktivieren, und der Modus wird nach der Aktivierung auf 'AUTO' eingestellt. Alternativ kann das Produkt auch durch Drücken der Taste aktiviert werden.

Anmerkung:

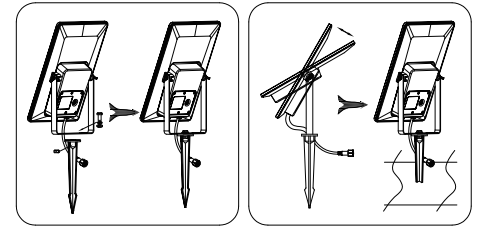
Die Fernbedienung muss in Richtung des Infrarotsensors auf der Rückseite der Steuerung gehalten werden.



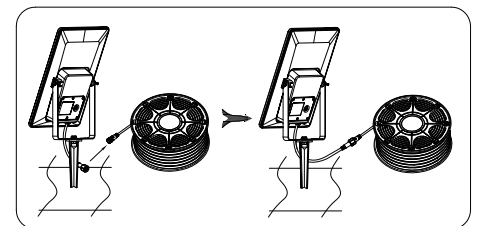
Anweisungen für den Gebrauch

- Nachdem Sie den Lampenkörper herausgenommen haben, schließen Sie das Solarpanel an und laden Sie die Lampe auf, um sie zu aktivieren.
- Nach dem Einschalten der Lampe befindet sich diese standardmäßig im Modus 'AUTO'. Der Benutzer kann die Fernbedienung verwenden, um den gewünschten Arbeitsmodus einzustellen, oder die Taste verwenden, um den Modus einzustellen.
- Installieren Sie die Lampe entsprechend den Installationsschritten.
- Nach der Installation der Lampe, wenn die Ladezeit nicht ausreicht, kann die Beleuchtung in der Nacht die Leuchtdauer und Helligkeit beeinträchtigen. Wenn Sie das nächste Mal vollständig aufgeladen wird, funktioniert sie normal. Im Herbst, Winter, an bewölkten oder regnerischen Tagen kann sich der Ladeeffekt abschwächen und die Leuchtdauer verkürzen, was ein normales Phänomen ist.

Installationschritte



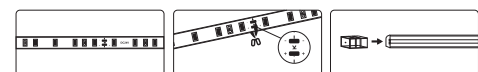
- Befestigen Sie den Erdspeiß an der Halterung: Setzen Sie die Mutter in die Nut des Erdspeißes, führen Sie dann die Schraubhülse, die Federscheibe und die Unterlegscheibe durch den Halter und ziehen Sie sie mit einem Schraubenschlüssel fest.
- Anbringen: Setzen Sie das Solarpanel in die gewünschte Position ein und stellen Sie den Winkel des Solarmoduls entsprechend dem maximalen Sonneneinstrahlungswinkel ein. Ziehen Sie nach der Einstellung die Schraube fest.



- Schließen Sie die Lichtleiste an: Schließen Sie das Ausgangskabel der Steuerplatine an die Lichtleiste an und ziehen Sie es fest.
- Klappen Sie die Lichtleiste aus: Entfalten Sie die Lichtleiste entsprechend den tatsächlichen Bedürfnissen.
- Stellen Sie die Leistung ein: Wählen Sie den Modus durch Drücken der Taste auf dem Lampenkörper oder gemäß den Anweisungen auf der Fernbedienung.

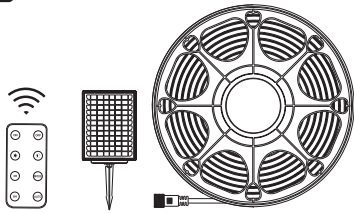
Warnungen

- Bitte installieren Sie die Lampe auf einer flachen und stabilen Oberfläche und sichern Sie das Solarpanel und den Lampenkörper, um Verletzungen durch Wind oder andere Gründe zu vermeiden.
- Wählen Sie einen geeigneten Winkel für das Solarpanel, um eine möglichst lange Einwirkungszeit des Sonnenlichts zu gewährleisten.
- Um eine optimale Leistung zu gewährleisten, sollten Sie die Oberfläche des Solarmoduls alle 3-4 Monate von Staub und Ablagerungen reinigen.
- Wenn das Produkt das Ende seiner Lebensdauer erreicht hat, entsorgen Sie es bitte gemäß den städtischen Vorschriften zur Abfallklassifizierung.
- Entfernen Sie den Akku, bevor Sie das Produkt lagern.



- Vor dem Schneiden der Lichtleiste muss das Steuergerät vollständig ausgeschaltet sein.
- Schneiden Sie entlang der Schnittlinie auf der Lichtleiste.
- Nach dem Schneiden die Endkappe abdecken und mit Klebstoff versiegeln, damit kein Wasser eindringen kann.

NL Productoverzicht



Specificaties

Categorie	Model/specificatie	
	ZQ-DD-080W	ZQ-DD-200W
Vermogen zonnepaneel (W)	10W/5V	20W/5V
Batterijspecificatie	26700*2	26700*5
Batterijcapaciteit	8AH/3,2V	20AH/3,2V
Langte van de lichtstroom	10m	20m
Langte van de uitgangsdraad	2,2m	2,2m
Batterijtype	Gloednieuw Lithium-ijzerfosfaat - 3,2V	
Opladitijd	4-6 uur in normaal licht (>40000 lux)	
Werkingsstijd	> 12 (wanneer volledig opgeladen en in AUTO-stand)	

Instructies en knoppen op het lamplichaam

- Druk kort op de knop 2 seconden ingedrukt om het apparaat aan/uit te zetten.
- Het groene lampje brandt terwijl het apparaat aanstaat en gaat uit wanneer het apparaat uitgezet wordt. In de herfststand blijft de lamp constant branden en gaat de lichtverbodfunctie uit.
- Druk kort op de knop om van stand te wisselen.
- Standen met een kleur constant aan → ademlicht → snel flitsen → traag flitsen.
- RGB-stand: RGB-ademlicht → veranderen van kleur → rood → groen → blauw → geel → paars → turquoise → wit.

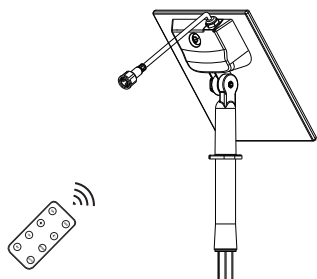
Instructies van de afstandsbediening

Knop	Werking	Werkingsom-ent/herinnering	Werkingsstijd	Uitleg
[ON]	Aanzetten	Een keer/geen herinnering	Dag & nacht	100% lichtsterkte die gradueel afneemt, na ongeveer 12 uur gaat het licht uit.
	Licht toelaten	Een keer/geen herinnering	Dag & nacht	Druk op de [AAN]-knop om het lichtverbod op te heffen.
[OFF]	Uitzetten	Een keer/geen herinnering	Dag & nacht	Zet het licht uit.
	Licht verbieden	Dagelijks/Herinnering	Dag & nacht	Houd de [UIT]-knop 3 seconden ingedrukt om het licht te verbieden, maar de lamp wel te kunnen opladen. Druk op de [AAN]-knop om het verbod op te heffen.
☀️	Hoge helderheid	Een keer/geen herinnering	Dag & nacht	Wanneer het licht aanstaat kan u de knoppen bedienen. Het licht start op 100% sterkte, neemt gradueel af en gaat uit na ongeveer 12 uur.
	Lage helderheid	Een keer/geen herinnering	Dag & nacht	Wanneer het licht aanstaat kan u de knoppen bedienen. Het licht start op 40% sterkte, neemt gradueel af en gaat uit na 12-14 uur.
[3H]	Timer van 3 uur	Dagelijks/Herinnering	Nacht	100% lichtsterkte die gradueel afneemt, na 3 uur gaat het licht uit.
[6H]	Timer van 6 uur	Dagelijks/Herinnering	Nacht	100% lichtsterkte die gradueel afneemt, na 6 uur gaat het licht uit.
[MODE]	Veranderen van stand	Dagelijks/Herinnering	Dag & nacht	Standen met een kleur constant aan → ademlicht → snel flitsen → traag flitsen. RGB-stand: RGB-ademlicht → veranderen van kleur → rood → groen → blauw → geel → paars → turquoise → wit.
[AUTO]	Timer van 12 uur	Dagelijks/Herinnering	Nacht	100% lichtsterkte die gradueel afneemt, na ongeveer 12 uur gaat het licht uit.

Opmerking: de lichtstroom gaat in stand-bystand als hij 48 uur uitgezet is door de afstandsbediening. Wanneer u het product gebruikt, moet het zonnepaneel eerst opgeladen zijn om het te activeren, en het apparaat zal bij het activeren in 'AUTO'-stand staan. Het product kan ook aangezet worden door op de knop te drukken.

Opmerking:

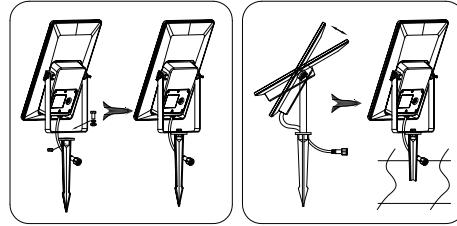
De afstandsbediening moet gericht worden op de infraroodsensor aan de achterkant van de controller.



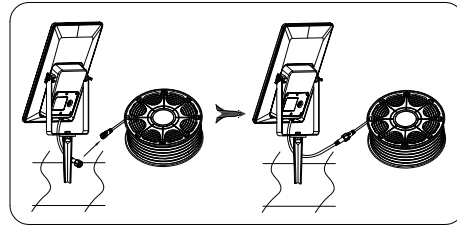
Gebruiksaanwijzingen

- Nadat u de lamp heb losgemaakt van de armatuur, sluit u de zonnepaneel aan en laadt u de lamp op om hem te activeren.
- Nadat de lamp geactiveerd is, staat hij steeds in "AUTO"-stand. Gebruikers kunnen met de afstandsbediening of de modus-knop de gewenste werksstand instellen.
- Installeer de lamp volgens de installatiestappen.
- Nadat u de lamp geïnstalleerd hebt, als hij nog niet volledig opgeladen is, kan het zijn dat de lamp de eerste nacht minder lang of minder fel brandt. Wanneer hij de volgende keer volledig opgeladen is werkt het op de normale manier. In de herfst of de winter, bij aanesluitende bewolkte of regenachtige dagen, kan het oplaadeffect verminderen waardoor de werkingstijd inkort. Dat is een normaal fenomeen.

Installatiestappen



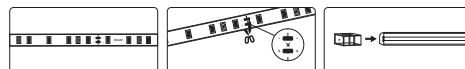
- Maak de grondstok vast aan de houder: plaats de moer in de greef van de grondstok, stop dat en de schroefhuls, veering en platte ring in de houder en maak vast met een moersleutel.
- Installeer: zet het zonnepaneel in de gewenste positie en stel de hoek zo in dat het zo veel mogelijk zonlicht kan opnemen. Draai na het instellen de bout vast.



- Verbind de lichtstroom: verbind de uitgangskabel van het controlebord met de lichtstroom, zorg er in de juiste richting in en maak ze vast.
- Vouw de lichtstroom uit: vouw de lichtstroom uit volgens uw huidige noden.
- Pas de output aan: selecteer de stand door op de knop te drukken op het lamplichaam volgens de instructies van de afstandsbediening.

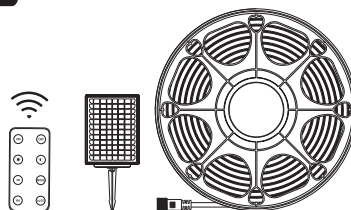
Waarschuwingen

- Installeer de lamp op een plat en stabiel oppervlak en maak het zonnepaneel en de lamp vast om ongelukken door wind en dergelijke te voorkomen.
- Kies de goede hoek voor het zonnepaneel zodat het zo lang mogelijk zonlicht kan opvangen.
- Om een optimale werking te garanderen moet u het oppervlak van het zonnepaneel elke 3-4 maanden schoonmaken.
- Gelieve het product te verwijderen volgens de plaatselijke reglementen wanneer het aan het einde van zijn levensduur is.
- Haal de batterij uit het product voor u het opbergt.



- Voor u de lichtstroom knipt, moet de controller helemaal uitstaan.
- Knip langs de kniplijn op de lichtstroom.
- Bedenk na het knippen de eindkap en maak hem vast met lijm om te voorkomen dat er water bij de lichtstroom kan.

FR Aperçu du produit



Caractéristiques

Catégorie	Modèle/Spécifications	
	ZQ-DD-080W	ZQ-DD-200W
Puissance du panneau solaire (W)	10W/5V	20W/5V
Spécifications de la batterie	26700*2	26700*5
Capacité de la batterie	8AH/3,2V	20AH/3,2V
Longueur de la bande lumineuse	10m	20m
Longueur du fil de sortie	2,2m	2,2m
Type de batterie	Lithium phosphate de fer neuf - 3,2V	
Temps de charge	4-6 heures sous une lumière normale (>40000lux)	
Durée de fonctionnement	> 12 heures (charge complète en mode AUTO)	

Instructions des boutons sur le corps du luminaire

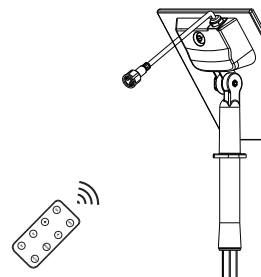
- Appuyez et maintenez le bouton pendant 2 secondes pour allumer/éteindre l'appareil.
- Le voyant vert reste allumé après avoir allumé l'appareil et s'éteint après avoir éteint l'appareil. Le mode de restauration est en mode continu et lève l'interdiction de la fonction d'éclairage.
- Appuyez brièvement sur le bouton pour changer de mode.
- Mode couleur unique : allumé en continu → respiration → dignotement rapide → dignotement lent.
- Mode RVB : respiration RVB → changement de couleur → rouge → vert → bleu → jaune → violet → cyan → blanc.

Instructions de la télécommande

Bouton	Fonction	Heure effective/mémoire	Période effective	Explication
[ON]	Allumer	Une fois/sans mémoire	Jour & Nuit	Luminosité à 100% avec gradation progressive et lumière éteinte après environ 12 heures.
	Activer l'éclairage	Une fois/sans mémoire	Jour & Nuit	Appuyez sur le bouton [ON] pour désactiver l'interdiction d'éclairage.
[OFF]	Éteindre	Une fois/sans mémoire	Jour & Nuit	Éteindre la lumière.
	Interdire l'éclairage	Quotidien/Mémoire	Jour & Nuit	Appuyez et maintenez enfoncé le bouton [OFF] pendant 3 secondes pour interdire l'éclairage, tout en permettant la charge. Appuyez sur le bouton [ON] pour désactiver l'interdiction.
☀️	Haute luminosité	Une fois/sans mémoire	Jour & Nuit	Lorsque la lumière est allumée, les boutons sont fonctionnels. La lumière commence à 100% de luminosité et diminue progressivement pour s'éteindre après environ 12 heures.
	Faible luminosité	Une fois/sans mémoire	Jour & Nuit	Lorsque la lumière est allumée, les boutons sont fonctionnels. La lumière commence à 40% de luminosité et diminue progressivement pour s'éteindre après environ 12 à 14 heures.
[3H]	Minuterie de 3 heures	Quotidien/Mémoire	Nuit	Luminosité à 100% avec gradation progressive, lumière éteinte après 3 heures.
[6H]	Minuterie de 6 heures	Quotidien/Mémoire	Nuit	Luminosité à 100% avec gradation progressive, lumière éteinte après 6 heures.
[MODE]	Changement de mode	Quotidien/Mémoire	Jour & Nuit	Mode couleur unique : allumé en continu → respiration → dignotement rapide → dignotement lent. Mode RVB : respiration RVB → changement de couleur → rouge → vert → bleu → jaune → violet → cyan → blanc.
[AUTO]	Minuterie de 12 heures	Quotidien/Mémoire	Nuit	Luminosité à 100% avec gradation progressive, lumière éteinte après environ 12 heures.

Note :

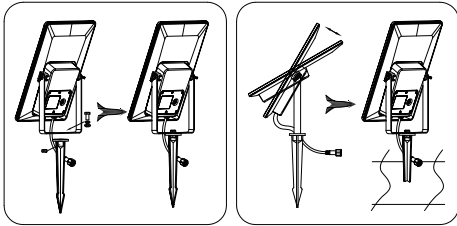
La télécommande doit être utilisée face au capteur infrarouge situé à l'arrière du contrôleur.



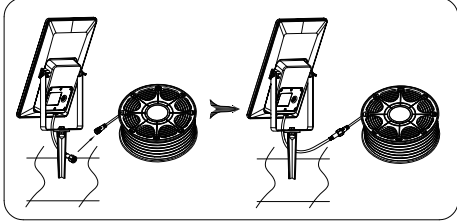
Mode d'emploi

- Après avoir retiré le corps du luminaire, connectez le panneau solaire et chargez le luminaire pour l'activer.
- Une fois activé, il se met par défaut en mode "AUTO". Les utilisateurs peuvent utiliser la télécommande pour régler le mode de fonctionnement souhaité ou utiliser le bouton pour régler le mode.
- Installez le luminaire en suivant les étapes d'installation.
- Après l'installation du luminaire, si le temps de charge n'est pas suffisant, il faut de l'allumer la nuit peut affecter le temps d'éclairage et la luminosité. Lorsque le luminaire sera complètement chargé la prochaine fois, il fonctionnera normalement. Par contre, en automne, en hiver, par temps nuageux ou pluvieux, l'effet de charge peut s'affaiblir et la durée d'éclairage peut être réduite, ce qui est un phénomène normal.

Étapes d'installation



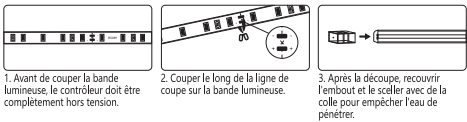
1. Fixez le piquet de terre au support : placez l'écrou dans la rainure du piquet de terre, puis passez le manchon à vis, la rondelle élastique et la rondelle plate à travers le support et serrez avec une clé.
2. Installation : Insérez le panneau solaire dans la position souhaitée et ajustez l'angle du panneau solaire en fonction de l'angle maximum d'exposition au soleil. Après réglage, serrez le boulon.



3. Connecter la bande lumineuse : connectez le fil de sortie de la carte de commande à la bande lumineuse, insérez-le dans le bon sens et serrez-le.
4. Déplier la sortie : sélectionnez le mode en appuyant sur le bouton situé sur le corps du luminaire ou en suivant les instructions sur la télécommande.

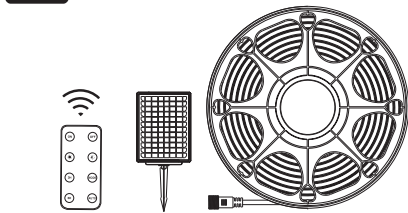
Avertissements

1. Veuillez installer le luminaire sur une surface plane et stable et fixer le panneau solaire et le corps du luminaire afin d'éviter les blessures dues au vent ou à d'autres raisons.
2. Choisissez l'angle approprié pour le panneau solaire afin d'assurer le temps d'exposition le plus long à la lumière du soleil.
3. Pour garantir des performances optimales, nettoyez la surface du panneau solaire de la poussière ou des débris tous les 3-4 mois.
4. Lorsque le produit atteint la fin de sa durée de vie, veuillez le jeter conformément aux réglementations de classification des déchets de la ville.
5. Avant de ranger le produit, retirez la batterie.



1. Avant de couper la bande lumineuse, le contrôleur doit être complètement hors tension.
2. Couper le long de la ligne de coupe sur la bande lumineuse.
3. Après la découpe, recouvrir l'embout et le sceller avec de la colle pour empêcher l'eau de pénétrer.

PT Resumo do Produto



Especificações

Categoria	Modelo/Especificação	
	ZQ-DD-080W	ZQ-DD-200W
Energia do painel solar (W)	10W/5V	20W/5V
Especificação da bateria	26700*2	26700*5
Capacidade de carga	8AH/3.2V	20AH/3.2V
Comprimento da faixa de luz	10m	20m
Comprimento do fio de saída	2.2m	2.2m
Tipo de Bateria	Fosfato de ferro de lítio novo - 3.2V	
O tempo de carga	4-6 horas sob luz normal (> 4000lux)	
Expediente	> 12 horas (carga total no modo automático)	

Instruções de botões no corpo leve

1. Pressione e segure o botão por 2 segundos para ligar/desligar o dispositivo.
2. A luz verde permanece acesa após ativar o dispositivo e desparar após desligar o dispositivo. O modo Restore é o modo estável e eleva a proibição da função de iluminação.
3. Pressione o botão em breve para alternar os modos.
4. Modo de cor única: estável em → respiração → Flashing rápido → Flashing lento.
5. Modo RGB: respiração RGB → Alteração da cor → Vermelho → Verde → Azul → Amarelo → Roxo → Ciano → Branco.

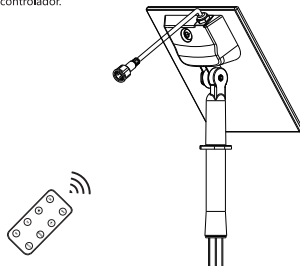
Instrução de controle remoto

Botão	Função	Tempo efetivo/memória	Período de tempo efetivo	Explicação
[ON]	Ligar	Uma vez/sem memória	Dia & Noite	100% de brilho com escurecimento gradual e acende após cerca de 12 horas.
	Ativar iluminação	Uma vez/sem memória	Dia & Noite	Pressione o botão [On] para desativar a proibição de iluminação.
[OFF]	Desligar	Uma vez/sem memória	Dia & Noite	Apague a luz.
	Proibir a iluminação	Diariamente/memória	Dia & Noite	Pressione e segure o botão [desligado] por 3 segundos para proibir a iluminação, enquanto ainda permite o carregamento. Pressione o botão [On] para desativar a proibição.
☀	Clareza alta	Uma vez/sem memória	Dia & Noite	Quando a luz está acesa, os botões são funcionais. A luz começa com 100% de brilho e gradualmente diminui, desligando após cerca de 12 horas.
	☁	Baixo brilho	Uma vez/sem memória	Quando a luz está acesa, os botões são funcionais. A luz começa com 40% de brilho e gradualmente diminui, desligando após cerca de 12 a 14 horas.
[3H]	Temporizador de 3 horas	Diariamente/memória	Noite	100% de brilho com escurecimento gradual, iluminado após 3 horas.
[6H]	Temporizador de 6 horas	Diariamente/memória	Noite	100% de brilho com escurecimento gradual, iluminado após 6 horas.
[MODE]	Interruptor de modo	Diariamente/memória	Dia & Noite	Modo de cor única: estável em → respiração → pisca rápida → pisca lenta. Modo RGB: respiração RGB → Alteração da cor → Vermelho → Verde → Azul → Amarelo → Roxo → Ciano → Branco.
[AUTO]	Temporizador de 12 horas	Diariamente/memória	Noite	100% de brilho com escurecimento gradual, iluminado após cerca de 12 horas.

Nota: A luz da tira entrará no modo de espera após ser desligada pelo controle remoto por 48 horas. Ao usar o produto, o painel solar precisa ser carregado primeiro para ativar -lo, e o modo será definido como o modo "automático" após a ativação. Como alternativa, o produto pode ser ativado pressionando o botão.

Observação:

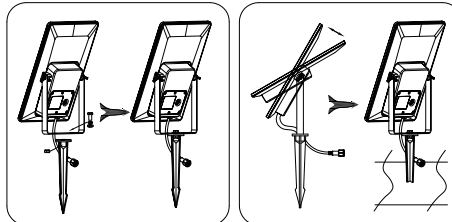
O controle remoto precisa ser usado de frente para o sensor infravermelho na parte traseira do controlador.



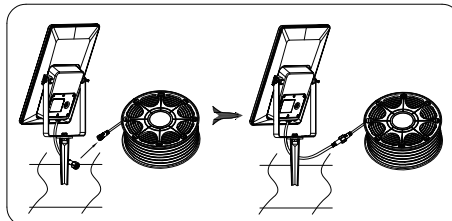
Instruções de uso

1. Depois de retirar o corpo da lâmpada, conecte o painel solar e carregue a lâmpada para ativá-la.
2. Depois que a lâmpada é ativada, o padrão é o modo "automático". Os usuários podem usar o controle remoto para definir o modo de trabalho desejado ou usar o botão para definir o modo.
3. Instale a lâmpada de acordo com as etapas de instalação.
4. Depois de instalar a lâmpada, se o tempo de carregamento não for suficiente, ilumina-la à noite pode afetar o tempo de iluminação e o brilho. Quando totalmente carregado da próxima vez, funcionará normalmente. Como alternativa, no outono, inverno, dias nublados ou chuvosos contínuos, o efeito de carregamento pode enfraquecer e o tempo de iluminação pode ser reduzido, o que é um fenômeno normal.

Etapas de instalação



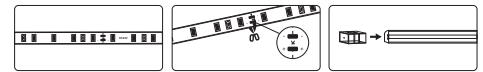
1. Fixar a estaca de terra no suporte: Coloque a porca na ranhura da estaca de terra, depois passe a manga do parafuso, a arruela de moda e a lavadora plana pelo suporte e aperte com uma chave inglesa.
2. Instalação: Insira o painel solar na posição desejada e ajuste o ângulo do painel solar de acordo com o ângulo máximo da exposição à luz solar. Depois de ajustar, aperte o parafuso.



3. Conecte a luz da tira: conecte o fio de saída da placa de controle à luz da tira, insira-a na direção correta e aperte-a.
4. Desdobrar a luz da tira: desdobre a luz da tira de acordo com as necessidades reais.
5. Ajuste a saída: selecione o modo pressionando o botão no corpo da lâmpada ou seguindo as instruções no controle remoto.

Avisos

1. Instale a lâmpada em uma superfície plana e estável e prenda o painel solar e o corpo da lâmpada para evitar lesões devido ao vento ou a outros motivos.
2. Escolha o ângulo apropriado para o painel solar para garantir o tempo de exposição mais longo à luz solar.
3. Para garantir o desempenho ideal, limpe a superfície do painel solar de poeira ou detritos a cada 3-4 meses.
4. Quando o produto chegar ao final de sua vida útil, descarte -o de acordo com os regulamentos de classificação de resíduos da cidade.
5. Antes de armazenar o produto, remova a bateria.



1. Antes de cortar a luz da tira, o controlador deve ser completamente desligado.
2. Corte ao longo da linha de corte na luz da tira.
3. Após o corte, cubra a tampa final e sele com cola para impedir a entrada de água.

ZQ-DD-080W

ZQ-DD-200W



ITALIA MARKET SRL
VIA DELLE INDUSTRIE, 9/1
20883 MEZZAGO(MB), ITALIA
P.IVA: IT10502730962
HTTP://WWW.AIGOSTAR.COM
MADE IN CHINA