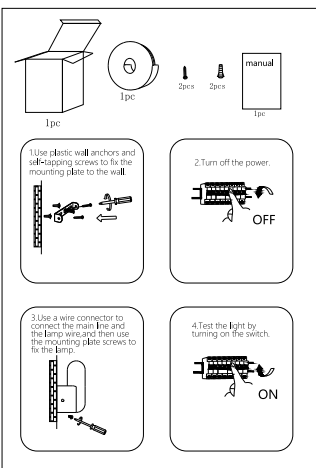


Thank you for purchasing our product, and please read carefully the manual before use.

EN

Specifications: 220-240V~; 50/60Hz; Protection: IP65. This product contains a light source of energy efficiency class <E> for (EU) 2019/2015.

INSTALLATION STEPS:



ATTENTIONS:

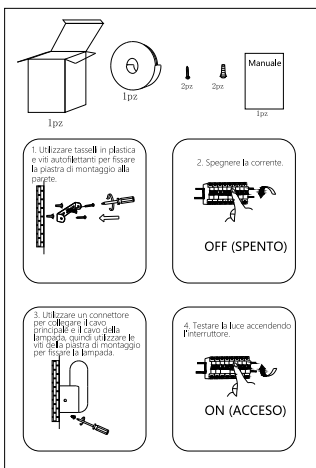
- Power off before installation.
- Keep children away.
- Please don't install in flammable, explosive or corrosive circumstances.
- Installation should only be carried out by individuals with electrical technical knowledge and experience.
- Use cable which is suitable for outdoor use, if mounted outside.
- Do not use a dimmer to operate this luminaire.
- Terminal block not included installation must be performed by a qualified person.

Grazie per aver acquistato il nostro prodotto e per aver letto attentamente il manuale prima dell'uso.

IT

Specifiche: 220-240 V~; 50/60Hz; Grado di protezione: IP65. Questo prodotto contiene una sorgente luminosa con classe di efficienza energetica <E> secondo il regolamento (UE) 2019/2015.

PROCEDURA DI INSTALLAZIONE:



AVVERTENZE:

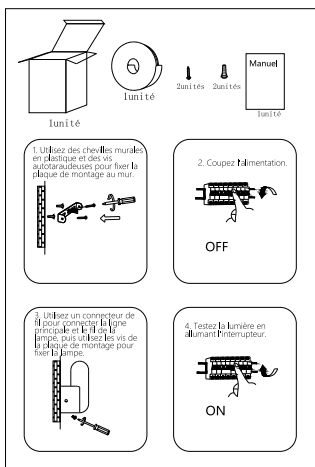
- Prima dell'installazione, spegnere l'apparecchio.
- Tenere il prodotto fuori dalla portata dei bambini.
- Si prega di non installare in luoghi soggetti a rischio di incendio, esplosione o corrosione.
- L'installazione deve essere effettuata esclusivamente da persone con competenze ed esperienza nell'ambito elettrico.
- Se il prodotto viene installato all'esterno, utilizzare un cavo adatto per l'uso esterno.
- Non utilizzare un regolatore di intensità luminosa (dimmer) per comandare questo apparecchio.
- L'installazione della morsetteria, se non inclusa, deve essere eseguita da un professionista qualificato.

Nous vous remercions d'avoir acheté notre produit. Veuillez lire attentivement ce guide avant utilisation.

FR

Caractéristiques : 220-240 V~ ; 50/60 Hz ; Protection : IP65. Ce produit contient une source lumineuse de classe d'efficacité énergétique <E> pour (UE) 2019/2015.

ÉTAPES D'INSTALLATION:



ATTENTION:

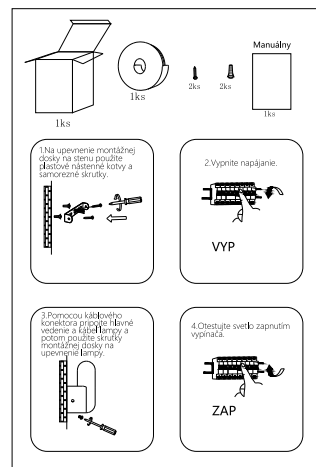
- Coupez l'alimentation avant l'installation.
- Éloignez les enfants.
- Ne pas installer dans des environnements inflammables, explosifs ou corrosifs.
- L'installation ne doit être effectuée que par des personnes possédant des connaissances et une expérience techniques en électricité.
- Utilisez un câble adapté à une utilisation en extérieur, s'il est installé à l'extérieur.
- N'utilisez pas de variateur pour faire fonctionner ce luminaire.
- L'installation du bornier (non inclus) doit être effectuée par une personne qualifiée.

Dakujeme vám za zakúpenie nášho produktu. Pred použitím si pozorne prečítajte návod na používanie.

SK

Špecifikácie: 220-240 V~; 50/60 Hz; Ochrana: IP65. Tento produkt obsahuje svetelný zdroj triedy energetickej účinnosti <E> pre (EU) 2019/2015.

KROKY INŠTALÁCIE:



POZOR:

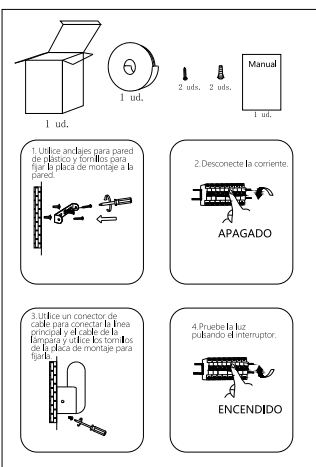
- Pred inštaláciou vypnite napájanie.
- Udržujte mimo dosahu detí.
- Neinštalujte v horľavých, výbušných alebo korozívnych podmienkach.
- Inštaláciu by mali vykonávať iba osoby s elektrotechnickými znalosťami a skúsenosťami.
- Ak je namontovaný vonku, použite kábel, ktorý je vhodný na vonkajšie použitie.
- Na ovládanie tohto svetidla nepoužívajte stmievač.
- Montáž svorkovnice, ktorá nie je súčasťou dodávky, musí vykonať kvalifikovaná osoba.

Gracias por comprar nuestro producto, lea el manual antes de usarlo.

ES

Especificaciones: 220 - 240 V~; 50/60 Hz; Protección: IP65. Este producto contiene una fuente de luz de clase de eficiencia energética <E> para (EU) 2019/2015.

PASOS DE INSTALACIÓN:



ATENCIÓN:

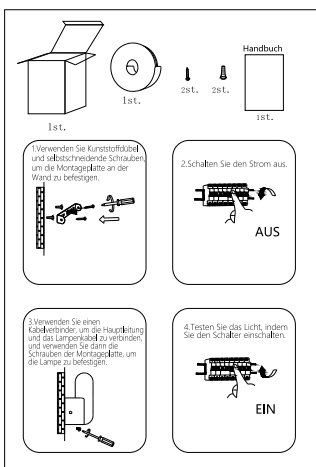
- Desconecte la corriente antes de instalar la lámpara.
- Realice la instalación lejos de los niños.
- No instale el aparato en ambientes inflamables, explosivos o corrosivos.
- La instalación solo la deben realizar personas con conocimientos técnicos y experiencia.
- Utilice un cable apto para exteriores si va a montar el producto en el exterior.
- No utilice reguladores de intensidad para hacer funcionar esta lámpara.
- La instalación del bloque de terminales no incluido la debe realizar un profesional.

Wir danken Ihnen für den Kauf unseres Produkts und bitten Sie, die Bedienungsanleitung vor dem Gebrauch sorgfältig zu lesen.

DE

Spezifikationen: 220-240 V~; 50/60 Hz; Schutzart: IP65. Dieses Produkt enthält eine Lichtquelle der Energieeffizienzklasse <E> für (EU) 2019/2015.

INSTALLATIONSSCHRITTE:



ACHTUNG:

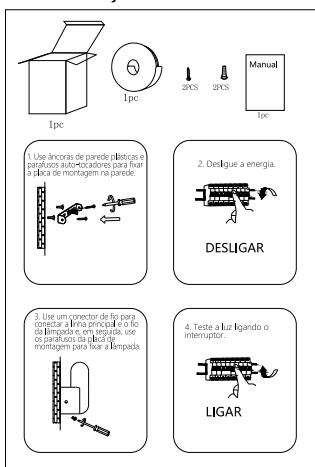
- Schalten Sie den Strom vor der Installation aus.
- Halten Sie Kinder fern.
- Bitte installieren Sie das Gerät nicht in entflammaren, explosiven oder ätzenden Umgebungen.
- Die Installation sollte nur von Personen mit elektrotechnischen Kenntnissen und Erfahrungen durchgeführt werden.
- Verwenden Sie ein für den Außenbereich geeignetes Kabel, wenn Sie das Gerät im Freien montieren.
- Diese Leuchte darf nicht mit einem Dimmer betrieben werden. Klemmenblock nicht im Lieferumfang enthalten Die Installation muss von einer qualifizierten Person durchgeführt werden.
- Klemmenblock nicht im Lieferumfang enthalten Die Installation muss von einer qualifizierten Person durchgeführt werden.

Obrigado por comprar o nosso produto e leia cuidadosamente o manual antes do uso.

PT

Especificações: 220-240V ~; 50/60Hz; Proteção: IP65. Este produto contém uma fonte de luz de classe de eficiência energética <E> para (UE) 2019/2015.

PASSOS DE INSTALAÇÃO:



ATENÇÃO:

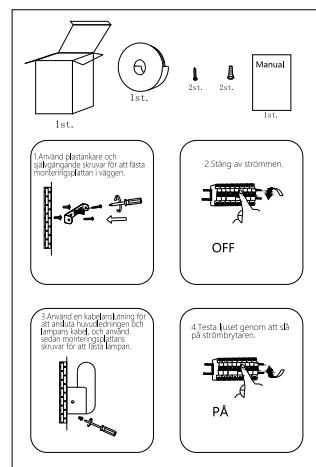
- Desligue antes da instalação.
- Mantenha as crianças afastadas.
- Por favor, não instale em circunstâncias inflamáveis, explosivas ou corrosivas.
- A instalação deve ser realizada apenas por indivíduos com conhecimento e experiência técnicos elétricos.
- Use o cabo adequado para uso externo, se montado do lado de fora.
- Não use um dimmer para operar esta luminária.
- Bloco de terminal não incluído A instalação deve ser executada por uma pessoa qualificada.

Tack för att du köpt vår produkt, och läs noga igenom bruksanvisningen innan du använder den.

SV

Specifikationer: 220-240V~; 50/60Hz; skydd: IP65. Denna produkt innehåller en ljuskälla med energieffektivitetsklass <E> för (EU) 2019/2015.

STEG FÖR INSTALLATION:



OBS:

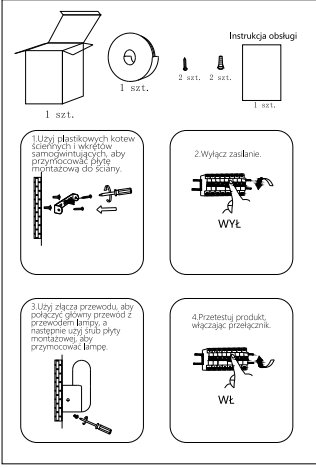
- Slå av strömmen före installation.
- Håll barn på avstånd.
- Installera inte i brandfarliga, explosiva eller frätande miljöer.
- Installationen får endast utföras av personer med elteknisk kunskap och erfarenhet.
- Använd kabel som är lämplig för utomhusbruk om den monteras utomhus.
- Använd inte en dimmer för att driva denna armatur.
- Kopplingsplint ingår ej, installationen måste utföras av en kvalificerad person.

Dziękujemy za zakup naszego produktu i prosimy o uważne przeczytanie instrukcji przed użyciem.

PL

Specyfikacja: 220-240V~; 50/60 Hz; Stopień ochrony: IP65. Ten produkt zawiera źródło światła o klasie efektywności energetycznej <E> dla (EU) 2019/2015.

KROKI INSTALACJI:



UWAGI:

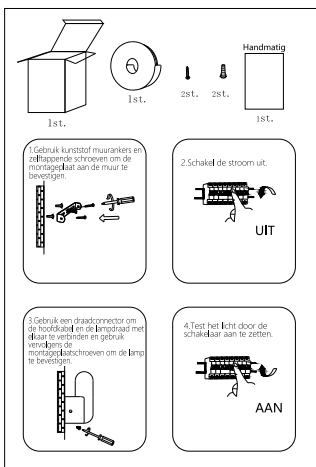
- Wyłącz zasilanie przed instalacją.
- Trzymaj dzieci z dala od tego produktu.
- Nie instalować w miejscach łatwopalnych, wybuchowych lub korozyjnych.
- Instalacja powinna być wykonywana wyłącznie przez osoby posiadające wiedzę i doświadczenie w zakresie elektryki.
- W przypadku montażu na zewnątrz należy użyć kabla odpowiedniego do użytku zewnętrznego.
- Nie używaj ściemniacza do obsługi tej oprawy oświetleniowej.
- Listwa zaciskowa nie wchodzi w skład zestawu, a instalacja musi być przeprowadzona przez wykwalifikowaną osobę.

Bedankt voor de aankoop van ons product. Lees voor gebruik de handleiding zorgvuldig door.

NL

Specificaties: 220-240V~; 50/60Hz; Bescherming: IP65. Dit product bevat een lichtbron van energie-efficiëntieklasse <E> voor (EU)2019/2015.

INSTALLATIESTAPPEN:



LET OP:

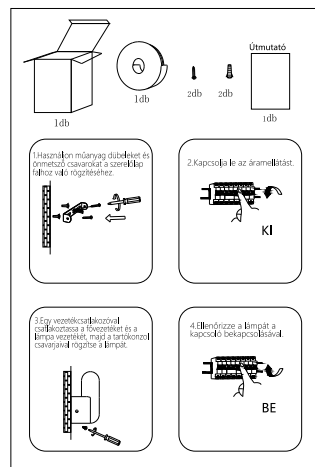
- Schakel de stroom uit voordat u gaat installeren.
- Houd kinderen uit de buurt.
- Installeer niet in ontvlambare, explosieve of corrosieve omstandigheden.
- De installatie mag alleen worden uitgevoerd door personen met elektrische technische kennis en ervaring.
- Gebruik een kabel die geschikt is voor gebruik buitenshuis, indien de lamp buiten wordt gemonteerd.
- Gebruik geen dimmer om dit armatuur te bedienen.
- De installatie van het klemmenblok, dat niet inbegrepen is, moet worden uitgevoerd door een gekwalificeerd persoon.

Köszönjük, hogy megvásárolta termékünket. Kérjük, a használat előtt figyelmesen olvassa el ezt az útmutatót.

HU

Műszaki adatok: 220-240 V; 50/60 Hz; Védettség: IP65 A termék a 2019/2015 (EU) rendelet szerinti <E> energiahatékonysági osztályba tartozó fényforrást tartalmaz.

AZ ÖSSZESZERELÉS LÉPÉSEI:



FIGYELMEZTETÉSEK:

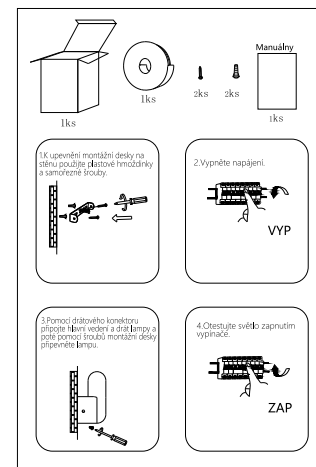
- A felszerelés előtt kapcsolja ki.
- A gyermekeket tartsa távol.
- Kérjük, ne szerelje fel gyúlékony, robbanásveszélyes vagy maró hatású anyagokat tartalmazó területen.
- A termék felszerelését csak villamos műszaki ismeretekkel és tapasztalattal rendelkező személyek végezhetik.
- Ha kültérre szereli fel, kültéri használatra alkalmas vezetékot használjon.
- Ne használjon fényerőszerelést a lámpatest működtetéséhez.
- Sorkapcsoló nem tartalmaz, így a felszerelést kizárólag szakember végezheti.

Děkujeme, že jste si zakoupili náš výrobek, a před použitím si pozorne přečtěte návod.

CS

Specifikace: 220-240 V~; 50/60 Hz; Ochrana: IP65. Tento výrobek obsahuje světelný zdroj třídy energetické účinnosti <E> pro (EU) 2019/2015.

KROKY INSTALACE:



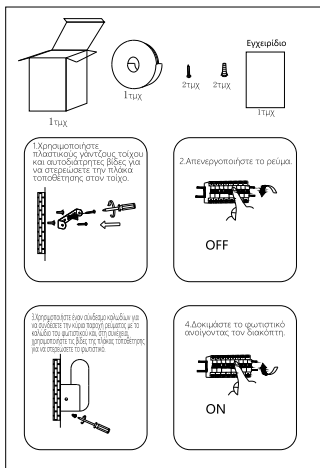
POZOR:

- Před instalací vypněte napájání.
- Udržujte mimo dosah dětí.
- Prosim, neinstalujte v horľavých, výbušných nebo korozivních podmínkách.
- Instalaci by měli provádět pouze osoby s elektrotechnickými znalosťami a zkušenosťami.
- Použijte kábel, který je vhodný pro venkovní použití, pokud je namontován venku.
- K ovládání tohoto svetidla nepoužívejte stmievač.
- Montáž svorkovnice, která není součástí dodávky, musí provést kvalifikovaná osoba.

EL
Σας ευχαριστούμε για την αγορά του προϊόντος μας και παρακαλούμε να διαβάσετε προσεκτικά το εγχειρίδιο πριν από τη χρήση.

Χαρακτηριστικά προϊόντος: 220-240V~, 50/60Hz, Προστασία: IP65. Αυτό το προϊόν περιέχει μια πηγή φωτός της κλάσης ενεργειακής απόδοσης <E> για (ΕΕ) 2019/2015.

ΒΗΜΑΤΑ ΕΓΚΑΤΑΣΤΑΣΗΣ:



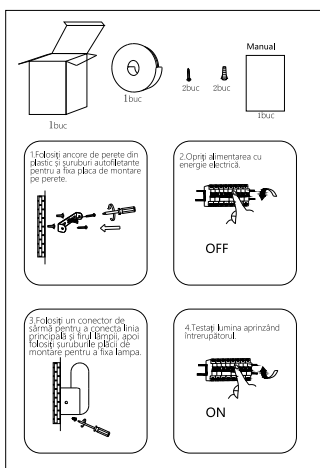
ΠΡΟΣΟΧΗ:

1. Απενεργοποιήστε το ρεύμα πριν από την εγκατάσταση.
2. Κρατήστε τα παιδιά μακριά.
3. Μην εγκαθιστάτε το προϊόν σε εύφλετες, εκρηκτικές ή διαβρωτικές συνθήκες.
4. Η εγκατάσταση πρέπει να πραγματοποιείται μόνο από άτομα με ηλεκτρολογικές τεχνικές γνώσεις και πείρα.
5. Χρησιμοποιήστε καλώδιο που είναι κατάλληλο για εξωτερική χρήση, εάν τοποθετηθεί σε εξωτερικό χώρο.
6. Μην χρησιμοποιείτε ροστάτη για τη λειτουργία αυτού του φωτιστικού.
7. Το μπλοκ διανομής δεν περιλαμβάνεται. Η εγκατάσταση πρέπει να εκτελείται από εξειδικευμένο άτομο.

RO
Vă mulțumim pentru achiziționarea produsului nostru și vă rugăm să citiți cu atenție manualul înainte de utilizare.

Specificații: 220-240V~, 50/60Hz; Protecție: IP65. Acest produs conține o sursă de lumină din clasa de eficiență energetică <E> pentru (EU) 2019/2015.

ETAPELE DE INSTALARE:

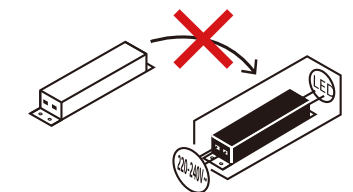


ATENȚIE:

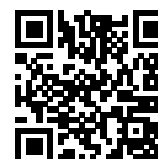
1. Oprți alimentarea înainte de instalare.
2. Țineți copiii la distanță.
3. Vă rugăm să nu instalați în circumstanțe inflamabile, explozive sau corozive.
4. Instalarea trebuie efectuată numai de persoane cu cunoștințe tehnice și experiență în domeniul electric.
5. Utilizați un cablu adecvat pentru utilizare în exterior, dacă este montat în exterior.
6. Nu folosiți un variator pentru a opera acest corp de iluminat.
7. Blocul de borne nu este inclus instalarea trebuie să fie efectuată de o persoană calificată.



Non-replaceable light source



Non-replaceable control gear



FH-WL-O-10WH



FH-WL-O-20WH



FH-WL-O-30WH



ITALIA MARKET SRL
VIA DELLE INDUSTRIE, 9/1
20883 MEZZAGO(MB), ITALIA
P.IVA: IT10502730962
HTTP://WWW.AIGOSTAR.COM
MADE IN CHINA