

INSTRUCTION MANUAL

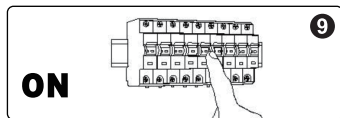
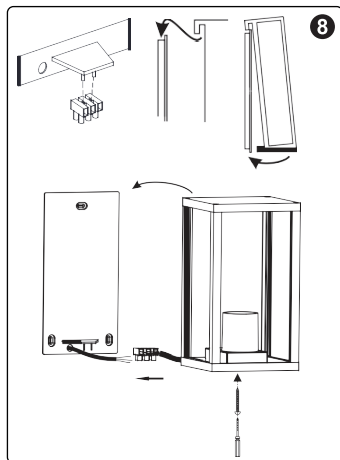
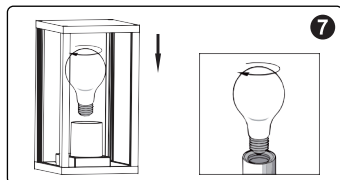
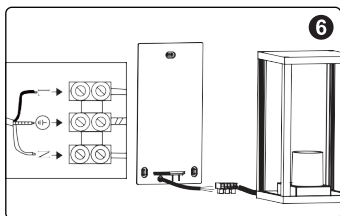
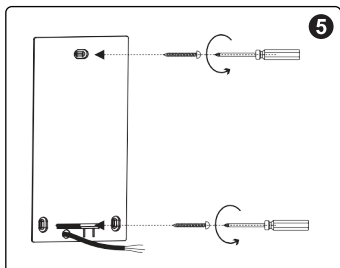
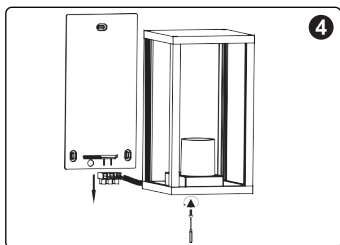
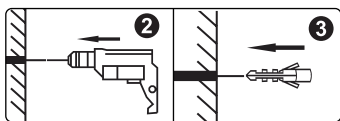
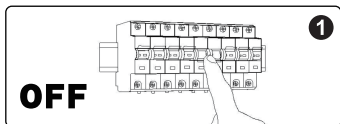


CLASSIC WALL LIGHT DIE-CASTING SERIES



MODEL 130510UVG

PLEASE READ THE MANUAL CAREFULLY BEFORE OPERATING
YOUR PRODUCT AND RETAIN IT FOR FUTURE USE



Thank you for buying AIGOSTAR wall light. Please read this manual carefully before operating your product and retain it for future reference.

Product introduction

An exquisite and light wall lamp becomes an integral part of people's life. For a blank wall, even not light up during the daytime can also play a decoration role. The design of Europe ancient style wall lamp highlight the wall's elegance, max load 60W bulb, widely application, which are suitable for installing on the balcony, under the roof, corridor and other places and play a decoration lighting effect.

Product features

- Adopt E27 lamp base, easy to disassembly and assembly.
- IP44 protection of anti-dust and waterproof, high safety performance.
- -10°C~40°C working temperature, heat-resistant and anti-cold.

Parameter

Size: 215*170*235mm

Color: Black

Material: Aluminum + Glass

Waterproof grade: IP44

Lampholder: E27

Max power: 60W

Input voltage: AC220-240V 50/60Hz

Certification: CE, RoHS

Installation (①~⑨)

Step1: Switch off, cut off the power supply.

Step2: Drill two holes in the wall to install the luminaire.

Step3: Install inflatable colloidal particles in the drilled holes.

Step4: Loosen the thread rolling tapping screws from luminaire bottom case, remove the rear panel of the luminaire.

Step5: Install the luminaire rear panel on

the wall. The power cable goes through the middle waterproof plug on the rear panel of the luminaire.

Step6: Connect the power cord on terminal block respectively(Blue-neutral wire, Brown-live wire).

Step7: Install the bulb on the lampholder and make sure that the bulb power does not exceed 60W.

Step8: Insert the plastic stud from the rear panel of the luminaire into the round hole in the terminal block, then hook the rear panel to the upper luminaire, push the lamp base into the rear panel and fix the terminal block on the lampholder. Fasten the lamp to the rear panel with the tapping screws at the bottom.

Step9: Switch on, connect the power supply.



1·Before installation, you have to check the lamp first to see if broken during the transit. If the lamp was damaged, please no install and contact the supplier to replace the luminaire.

2·Before replacing or cleaning the lamp, make sure the lamp is power off to avoid electric shock and make sure the lamp is cooling to avoid scalding.

3·Do not use the bulb which exceed the marked maximum power.

Gracias por comprar el farol de pared AIGOSTAR. Lea este manual detenidamente antes de utilizar su producto y consérvelo para futuras consultas.

Introducción del producto

Ha adquirido un farol de pared elegante y ligero le aportará comodidad en su vida cotidiana. Úselo en una pared blanca, incluso si no se ilumina durante el día realizará un importe papel decorativo. El diseño del farol de pared es tradicional europeo, lo que combina perfectamente con cualquier estilo. Puede usarse con bombillas de hasta 60W y tiene un amplio rango de aplicaciones, adaptándose a instalaciones en balcones, debajo del tejado, pasillos y otros lugares, aportando un efecto decorativo e iluminación.

Características del producto

- Base de la lámpara E27, casquillo gordo, fácil de desmontar y montar.
- Protección IP44 anti-polvo e impermeable, alto nivel de seguridad.
- Soporta temperaturas ambiente de -10 °C ~ 40 °C, resistente al calor y al frío.

Características

Dimensiones: 215*170*235mm

Color: Negro

Materiales: Aluminio + Vidrio

Grado de impermeabilidad: IP44

Soporte de lámpara: E27

Potencia máxima: 60W

Tensión de entrada: AC220-240V 50/60Hz

Certificación: CE, RoHS

Instalación (①~⑨)

Paso 1: Corte la corriente eléctrica.

Paso 2: Taladre dos agujeros en la pared para instalar el farol.

Paso 3: Instale los tirafondos en los orificios perforados.

Paso 4: Afloje los tornillos de rosca de la carcasa inferior del farol y retire el panel

trasero.

Paso 5: Instale el panel trasero del farol en la pared. El cable eléctrico debe pasar a través del orificio resistente al agua para que pueda enchufarlo atravesando el panel trasero del farol.

Paso 6: Conecte el cable de alimentación a los fusibles (cable azul-neutro, cable marrón-fase).

Paso 7: Instale la bombilla en el soporte del farol, asegurándose de que la potencia de la bombilla no exceda los 60W.

Paso 8: Inserte el tornillo de plástico del panel trasero del farol en el orificio redondo los fusibles y luego instale el panel trasero de la parte superior del farol y coloque la base de la lámpara en el panel trasero, fijando los fusibles al soporte. Apriete la lámpara en el panel trasero con los tornillos de rosca de la parte inferior.

Paso 9: Encienda la corriente eléctrica, y conecte el farol a una toma de corriente.



1. Antes de instalar el farol, asegúrese de que no ha sufrido daños durante el transporte. Si el farol presenta daños, no lo instale y póngase en contacto con el proveedor para reemplazar el producto.

2. Antes de reemplazar o limpiar el farol, asegúrese de que esté apagado para evitar descargas eléctricas y deje que se enfríe para evitar quemaduras.

3. No use bombillas que excedan la potencia máxima marcada.

Dziękujemy za zakup lampy ściennej ALGOSTAR. Przed rozpoczęciem użytkowania produktu należy uważnie przeczytać niniejszą instrukcję i zachować ją na przyszłość.

Opis produktu

Ekсклюzywna i lekka lampa ścienna staje się integralną częścią życia. W przypadku pustej ściany, nawet nie oświetlanej w ciągu dnia, może ona również spełniać funkcję dekoracyjną. Projekt lampy ściennej w dawnym stylu europejskim podkreśla elegancję ściany. Maksymalna moc żarówki to 60 W. Szerokie zastosowanie - nadaje się do montażu min. na balkonie, pod dachem czy w korytarzu, a także spełnia funkcję oświetlenia dekoracyjnego.

Cechy produktu

- Zastosowanie podstawy lampy E27, łatwej do demontażu i montażu.
- Ochrona IP44 przed kurzem i wodoodporność, wysoki poziom bezpieczeństwa.
- -10°C ~ 40°C temperatura pracy, odporność na ciepło i zimno.

Parametry

Rozmiar: 215 * 170 * 235 mm

Kolor: Czarny

Materiał: Aluminium + Szkło

Klasa wodoodporności: IP44

Oprawka: E27

Maksymalna moc: 60 W

Napięcie wejściowe: AC220-240V
50/60Hz

Certyfikacja: CE, RoHS

Montaż (①~⑨)

Krok 1: Wyłącz, odetnij zasilanie.

Krok 2: Wywierć dwa otwory w ścianie, aby zamontować oprawę.

Krok 3: Zamontuj kołki rozporowe w wywierconych otworach.

Krok 4: Poluzuj wkręty samogwintujące z dolnej obudowy oprawy, zdejmij tylny panel oprawy.

Krok 5: Zamontuj tylny panel oprawy na ścianie. Przeciągnij przewód zasilający przez środkową wodoodporną wtyczkę na tylnym panelu oprawy.

Krok 6: Podłącz przewód zasilający odpowiednio do listwy zaciskowej (niebieski - przewód neutralny, brązowy - przewód pod napięciem).

Krok 7: Zamontuj żarówkę w oprawce i pamiętaj, że moc żarówki nie może przekraczać 60W.

Krok 8: Włóż plastikową śrubę z dolnego panelu tylnego oprawy do okrągłego otworu w listwie zaciskowej, a następnie zapnij panel tylny na górnej oprawie i wepchnij podstawę lampy do tylnego panelu i zamocuj listwę zaciskową na oprawce lampy. Dokręć lampę do tylnego panelu za pomocą wkrętów samogwintujących z dolnej oprawy.

Krok 9: Włącz, podłącz zasilanie.



1. Przed zamontowaniem sprawdź, czy lampa nie została uszkodzona podczas transportu. Jeśli lampa uległa uszkodzeniu, nie montuj jej i skontaktuj się z dostawcą w celu wymiany oprawy.

2. Przed wymianą lub czyszczeniem lampy upewnij się, że lampa jest wyłączona, aby uniknąć porażenia prądem elektrycznym. Upewnij się też, że lampa wystygła, aby uniknąć poparzenia.

3. Nie używaj żarówki o mocy przekraczającej oznaczoną maksymalną moc.

Grazie per aver acquistato la lampada da parete ALGOSTAR. Leggere attentamente questo manuale prima di utilizzare il prodotto e conservarlo per riferimento futuro.

Introduzione al prodotto

Una lampada da parete dall'aspetto squisito e leggero diventa parte integrante della vita di tutti i giorni. Per un muro bianco, anche quando non svolge nessuna attività di illuminazione come per esempio durante il giorno, può svolgere un ruolo decorativo. Il design della lampada da parete è ispirato allo stile antico europeo e aggiunge un tocco di eleganza alla parete, la lampadina da 60 W di carico massimo, ampiamente utilizzata, è adatta per l'installazione sul balcone, sotto il tetto, nel corridoio e in altri luoghi e riproduce un effetto di illuminazione decorativa.

Caratteristiche del prodotto

- Adotta la base della lampada E27, facile da smontare e montare.
- Protezione IP44 di anti-polvere e impermeabile, alte prestazioni di sicurezza.
- -10 °C ~ 40 °C temperatura di lavoro, resistente al calore e anti-freddo.

Parametri

Dimensioni: 215 * 170 * 235 millimetri

Colore: Nero

Materiale: Alluminio + Vetro

Grado di impermeabilità: IP44

Porta lampada: E27

Potenza massima: 60W

Tensione in ingresso: AC220-240V
50/60Hz

Certificazione: CE, RoHS

Installazione (①~⑨)

Passaggio 1: Spegnere, interrompere l'alimentazione.

Passaggio 2: Praticare due fori nel muro

per installare l'apparecchio.
Fase 3: Installare particelle colloidali gonfiabili nei fori praticati.

Passaggio 4: Allentare le viti autofilettanti per filettare dalla cassa inferiore dell'apparecchio, rimuovere il pannello posteriore dell'apparecchio.

Passaggio 5: Installare il pannello posteriore dell'apparecchio sul muro. Il cavo di alimentazione attraverso la spina impermeabile centrale sul pannello posteriore dell'apparecchio.

Passaggio 6: Collegare rispettivamente il cavo di alimentazione alla morsettiera (cavo blu neutro, cavo marrone sotto tensione).

Passaggio 7: Installare la lampadina sul portalamпада e assicurarsi che la potenza della lampadina non superi i 60W.

Passaggio 8: Inserire il bullone di plastica dal pannello posteriore dell'apparecchio di illuminazione inferiore nel foro rotondo della morsettiera, quindi agganciare il pannello posteriore all'apparecchio di illuminazione superiore e spingere la base della lampada nel pannello posteriore e fissare la morsettiera sul portalamпада. Stringere la lampada nel pannello posteriore con viti autofilettanti filettate dalla parte inferiore dell'apparecchio.

Passaggio 9: Accendi, collega l'alimentatore.



1. **P r i m a** dell'installazione, è necessario controllare prima la lampada per vedere se si è rotta durante il trasporto. Se la lampada è stata danneggiata, non installarla e contattare il fornitore per sostituire la lampada.

2. Prima di sostituire o pulire la lampada, assicurarsi che sia spenta per evitare scosse elettriche e assicurarsi che la lampada si raffreddi per evitare scottature.

3. Non utilizzare una lampadina che supera la potenza massima indicata.

Vielen Dank, dass Sie sich für die ALGOSTAR-Wandleuchte entschieden haben. Bitte lesen Sie dieses Handbuch sorgfältig durch, bevor Sie Ihr Produkt in Betrieb nehmen, und bewahren Sie es zum späteren Nachschlagen auf.

Einführung in das Produkt

Eine auserlesene und leichte Wandleuchte wird zu einem wesentlichen Bestandteil des Lebens der Menschen. An einer leeren Wand kann sie auch unbeleuchtet tagsüber eine dekorative Rolle spielen. Das Design der Wandlampe im antiken europäischen Stil unterstreicht die Eleganz der Wand, maximale Belastung 60W-Glühbirnen, breit gefächerte Verwendung, geeignet für die Installation auf dem Balkon, unter dem Dach, im Flur und an anderen Orten, mit dekorativem Lichteffekt.

Produktmerkmale

- E27-Lampensockel, der sich leicht demontieren und montieren lässt.
- Schutz nach IP44, staub- und wasserdicht, hohe Sicherheitsleistung.
- Arbeitstemperatur: -10°C~40°C, hitze- und kältebeständig.

Parameter

Größe: 215*170*235mm

Farbe: Schwarz

Material: Aluminium + Glas

Wasserdichtheit: IP44

Lampenhalter: E27

Maximale Leistung: 60W

Eingangsspannung: AC220-240V 50/60Hz

Zertifizierung: CE, RoHS

Installation (①~⑨)

Schritt 1: Ausschalten, Stromzufuhr unterbrechen.

AUS

Schritt 2: Bohren Sie zwei Löcher in die Wand, um die Leuchte zu installieren.

Schritt 3: Installieren Sie aufblasbare

kolloidale Partikel in den gebohrten Löchern.

Schritt 4: Lösen Sie die gewinderollenden Blechschrauben vom Leuchtenunterteil und nehmen Sie die Leuchtenrückwand ab.

Schritt 5: Installieren Sie die Rückwand der Leuchte an der Wand. Führen Sie das Netzkabel durch den mittleren wasserdichten Stecker über die Leuchtenrückwand.

Schritt 6: Schließen Sie das Netzkabel jeweils an der Klemmleiste an (blauer Nulleiter, Draht mit Spannung braun).

Schritt 7: Installieren Sie die Birne auf der Fassung und beachten Sie, dass die Leistung der Birne 60W nicht übersteigt.

Schritt 8: Führen Sie den Kunststoffbolzen von der Rückwand der unteren Leuchte in das runde Loch der Klemmenleiste ein, biegen Sie dann die Rückwand in die obere Leuchte, drücken Sie den Lampensockel in die Rückwand und befestigen Sie die Klemmenleiste an der Lampenfassung. Ziehen Sie die Lampe in die Rückwand mit gewinderollenden Schneidschrauben von der unteren Leuchte fest.

Schritt 9: Einschalten, Stromversorgung anschließen.



1. Vor der Installation müssen Sie die Lampe zuerst überprüfen, um zu sehen, ob sie während des Transports zerbrochen ist. Wenn die Lampe beschädigt wurde, bitte nicht installieren und den Händler kontaktieren, um die Leuchte zu ersetzen.

2. Vor dem Auswechseln oder Reinigen der Lampe sicherstellen, dass die Lampe ausgeschaltet ist, um einen elektrischen Schlag zu vermeiden, und überprüfen, dass die Lampe gekühlt ist, um Verbrühungen zu vermeiden.

3. Verwenden Sie keine Glühbirnen, die die angegebene maximale Leistung überschreiten.

Dank u voor uw aankoop van de AIGOSTAR wandlamp. Gelieve deze gebruiksaanwijzing zorgvuldig te lezen voordat u uw product gebruikt en bewaar deze voor toekomstig gebruik.

Productintroductie

Een prachtige en lichte wandlamp wordt een integraal onderdeel van het leven van de mens. Aan een naakte muur speelt zelfs overdag de niet-brandende lamp een decoratieve rol. Het ontwerp van de Europese wandlamp in klassieke stijl benadrukt de elegantie van de muur, de max. belasting van de lamp is 60W. De lamp heeft een veelzijdige toepassing: is geschikt voor installatie op het balkon, onder het dak, in de gang en andere plaatsen. De lamp bewerkstelligt een decoratief lichteffect.

Producteigenschappen

- Maakt gebruik van een E27-lamphouder, eenvoudig te demonteren en te monteren.
- IP44-bescherming, stofbestendig en plensdicht, hoge veiligheidsprestaties.
- -10°C~40°C werktemperatuur, hitte- en koudebestendig.

Parameter

Formaat: 215*170*235mm

Kleur: Zwart

Materiaal: Aluminium + Glas

Waterdichtheid: IP44

Lamphouder: E27

Max. Vermogen: 60W

Ingangsspanning: AC220-240V 50/60Hz

Certificering: CE, RoHS

Installatie (①~⑨)

Stap1: Schakel uit, schakel de stroomtoevoer uit.

UIT

Stap 2: Boor twee gaten in de muur om de armatuur te installeren.

Stap 3: Installeer opblaasbare colloïdale

deeltjes in de geboorde gaten.

Stap 4: Draai de draadvormende zelftappende schroeven langs de onderkant van de armatuur los en verwijder het achterpaneel van de armatuur.

Stap 5: Monteer het achterpaneel van de armatuur aan de muur. Het netsnoer gaat via de middelste waterdichte plug door het achterpaneel van de armatuur.

Stap 6: Sluit het netsnoer respectievelijk aan op het aansluitblok (blauw-neutrale draad, bruin-fasedraad).

Stap 7: Installeer de lamp op de lamphouder en let erop dat het lampvermogen niet hoger is dan 60W.

Stap 8: Steek de plastic bout langs de onderkant van het achterpaneel van de armatuur in het ronde gat van het klemmenblok, maak het achterpaneel vast aan de bovenkant van de armatuur en duw de lampbasis in het achterpaneel en bevestig het aansluitblok op de lamphouder. Draai de lamphouder in het achterpaneel vast met draadvormende zelftappende schroeven vanaf de onderkant van de armatuur.

Stap 9: Schakel in, sluit de stroomvoorziening aan.



1. Voordat u begint te installeren, moet u eerst controleren of de lamp tijdens het transport niet beschadigd is geraakt. Indien de lamp is beschadigd, mag u deze niet installeren en dient u contact op te nemen met de leverancier om de armatuur te laten vervangen.

2. Voordat u de lamp vervangt of schoonmaakt, moet u ervoor zorgen dat de lamp is uitgeschakeld om elektrische schokken te voorkomen en dat de lamp afkoelt om verbranding te voorkomen.

3. Gebruik geen lamp die het aangegeven maximale vermogen overschrijdt.

Nous vous remercions pour votre acquisition de l'applique murale d' AIGOSTAR. Veuillez lire attentivement ce guide avant d'utiliser votre produit et le conserver pour référence future.

Présentation du produit

Applique murale élégante, légère et décorative même lorsque la lumière n' est pas allumée. Utilisable avec une ampoule de jusqu' à 60 W pour un large champ d' application. Idéale pour une installation sur un balcon, jardins, terrasses, couloirs et tous endroits nécessitant une applique originale.

Caractéristiques du produit

- Culot E27, facile à assembler et démonter.
- Protection anti-poussière et étanchéité IP44, haute performance de sécurité.
- Fonctionne entre -10°C et 40°C, résistance à la chaleur et anti-froid.

Caractéristiques

Dimensions: 215*170*235mm

Couleur: Noir

Matériaux: Aluminium + Verre

Grade d' étanchéité: IP44

Douille: E27

Puissance max: 60W

Alimentation: AC220-240V 50/60Hz

Certifications: CE, RoHS

Installation (①~⑨)

Étape 1: Coupez l' alimentation.

Étape 2: Percez deux trous dans le mur pour installer le luminaire.

Étape 3: Installez des chevilles dans les trous percés.

Étape 4: Desserrez les vis filetées autotaraudeuses du boîtier inférieur du luminaire, retirez le panneau arrière du luminaire.

Étape 5: Installez le panneau arrière du

luminaire sur le mur. Le câble d'alimentation doit passer par la prise du milieu de ce panneau.

Étape 6: Branchez le cordon d'alimentation sur le bornier respectivement (fil bleu/neutre - fil marron/live).

Étape 7: Installez l'ampoule sur la douille. La puissance de l'ampoule ne doit pas dépasser 60W.

Étape8: Insérez le goujon en plastique du panneau arrière du luminaire dans le trou rond du bornier, puis accrochez le panneau arrière au luminaire supérieur. Poussez la base de la lampe dans le panneau arrière et fixez le bornier sur la douille. Fixez la lampe au panneau arrière avec les vis autotaraudeuses en bas.

Étape 9: Reconnectez l' alimentation.



1. Avant l'installation, merci de vérifier que l'applique n'a pas subi de dommage pendant le transport. Si elle a été endommagée, veuillez ne pas l'installer et contacter votre fournisseur pour remplacer le luminaire.

2. Avant de remplacer ou de nettoyer l'applique, assurez-vous qu'elle soit hors tension pour éviter tout risque d'électrocution et qu'elle ait refroidit pour éviter les brûlures.

3. N'utilisez pas d'ampoule qui dépasse la puissance maximale indiquée.

Obrigado por adquirir o aplique AIGOSTAR. Leia este manual com atenção antes de operar seu produto e guarde-o para referência futura.

Introdução do produto

Uma lâmpada de parede requintada e leve torna-se parte integrante da vida das pessoas. Para uma parede em branco, mesmo não iluminada durante o dia também pode desempenhar um papel decorativo. O design da lâmpada de parede de estilo antigo da Europa destaca a elegância da parede, lâmpada de carga máxima de 60W, ampla aplicação, que são adequadas para instalação na varanda, sob o telhado, corredor e outros lugares e desempenham um efeito de iluminação de decoração.

Características do produto

- Adote a base da lâmpada E27, fácil de desmontar e montar.
- Proteção IP44 de anti poeira e à prova d'água, alto desempenho de segurança.
- -10 °C ~ 40 °C temperatura de trabalho, resistente ao calor e anti frio.

Parâmetro

Tamanho: 215 * 170 * 235 mm

Cor preta

Material: Alumínio + Vidro

Grau à prova d'água: IP44

Suporte da lâmpada: E27

Potência máxima: 60W

Tensão de entrada: AC220-240V 50/60Hz

Certificação: CE、RoHS

Instalação (①~⑨)

Passo 1: Desligue, corte a fonte de alimentação.

Passo 2: Faça dois furos na parede para instalar a luminária.

Passo 3: Instale partículas coloidais infláveis nos orifícios perfurados.

Passo 4: Afrouxe os parafusos auto-roscentes de rosca da caixa inferior da luminária, retire o painel traseiro da luminária.

Passo 5: Instale o painel traseiro da luminária na parede. O cabo de alimentação passa pelo plugue à prova d'água do meio no painel traseiro da luminária.

Passo 6: Conecte o cabo de alimentação no bloco de terminais, respectivamente (fio neutro azul, fio vivo marrom).

Passo 7: Instale a lâmpada no suporte da lâmpada e observe que a potência da lâmpada não deve ultrapassar 60W.

Passo 8: Insira o parafuso de plástico do painel traseiro da luminária inferior no orifício redondo do bloco de terminais, depois prenda o painel traseiro na luminária superior e empurre a base da lâmpada no painel traseiro e fixe o bloco de terminais no suporte da lâmpada. Aperte a lâmpada no painel traseiro com parafusos de rosca da luminária inferior.

Passo 9: Ligue, conecte a fonte de alimentação.



1. Antes da instalação, deve verificar a lâmpada primeiro para ver se quebrou durante o transporte. Se a lâmpada estiver danificada, não instale e entre em contato com o fornecedor para substituir a luminária.

2. Antes de substituir ou limpar a lâmpada, certifique-se de que a lâmpada esteja desligada para evitar choque elétrico e certifique-se de que a lâmpada esteja esfriando para evitar queimaduras.

3. Não use a lâmpada que exceda a potência máxima marcada.



SAMSPARTY SL
CL CABAÑA 78, 45210 YUNCOS ,TOLEDO,ESPAÑA
B45824786

[HTTP://WWW.IGOSTAR.COM](http://www.igostar.com)
MADE IN P.R.C